



9^e COLLOQUE
NATIONAL
INTERPROFESSIONNEL

CONFORT
D'ÉTÉ



...la fraîcheur n'est pas juste un peu de froid...

...

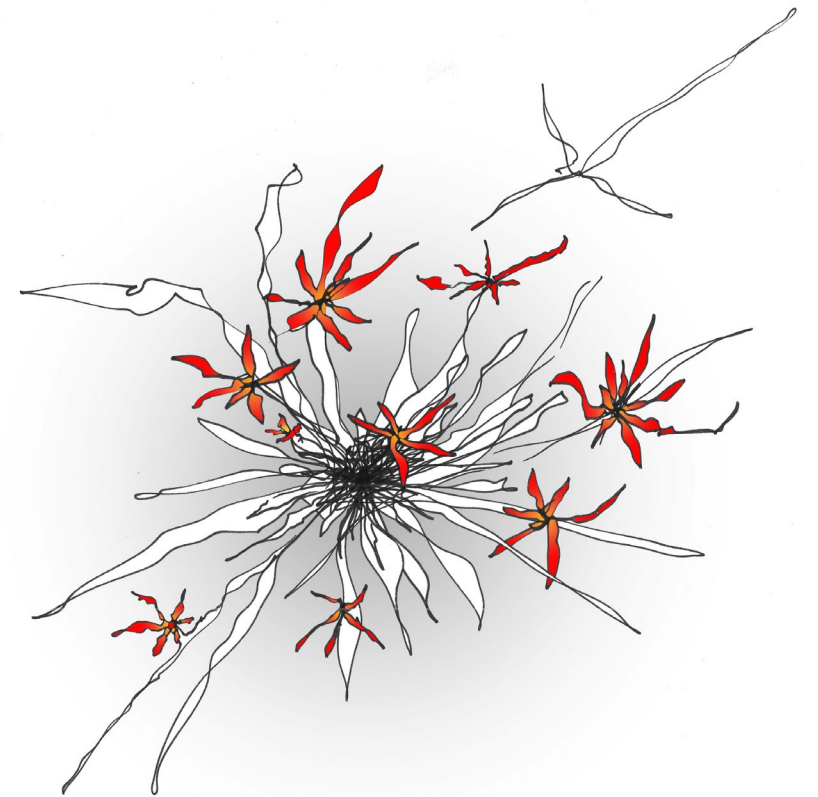
... par Yves Perret et deux projets de l'atelier de l'Entrelacs...



... les grenouilles chantent la saison des amours ...
... quelques lucioles dansent dans la nuit ...
... l'écureuil coure sur le sommet du mur ...
... un poisson plouffe vif argent hors de l'eau du fleuve pour replonger dans un son mouillé ...
... les martinets rayent le ciel de longues courbes vives ...
... les arbres déploient leurs frissonnements verts ...
... l'eau goutte ...
... la brise passe, amusant un papillon blanc ...
... le voisin sourit ...
... les fleurs pétalent de toutes leurs couleurs ...
... ça sent bon et le silence est doux

... fraîcheurs ... ?

... oui ... thermomètre certes ... mais pas que ...



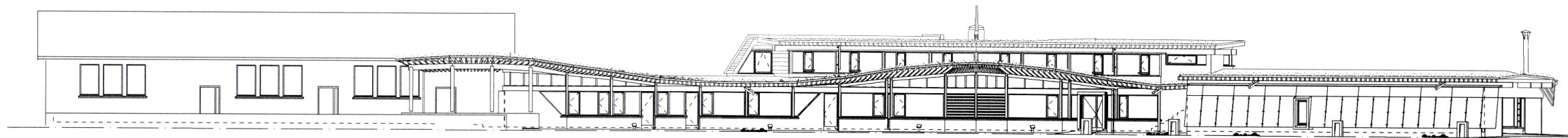


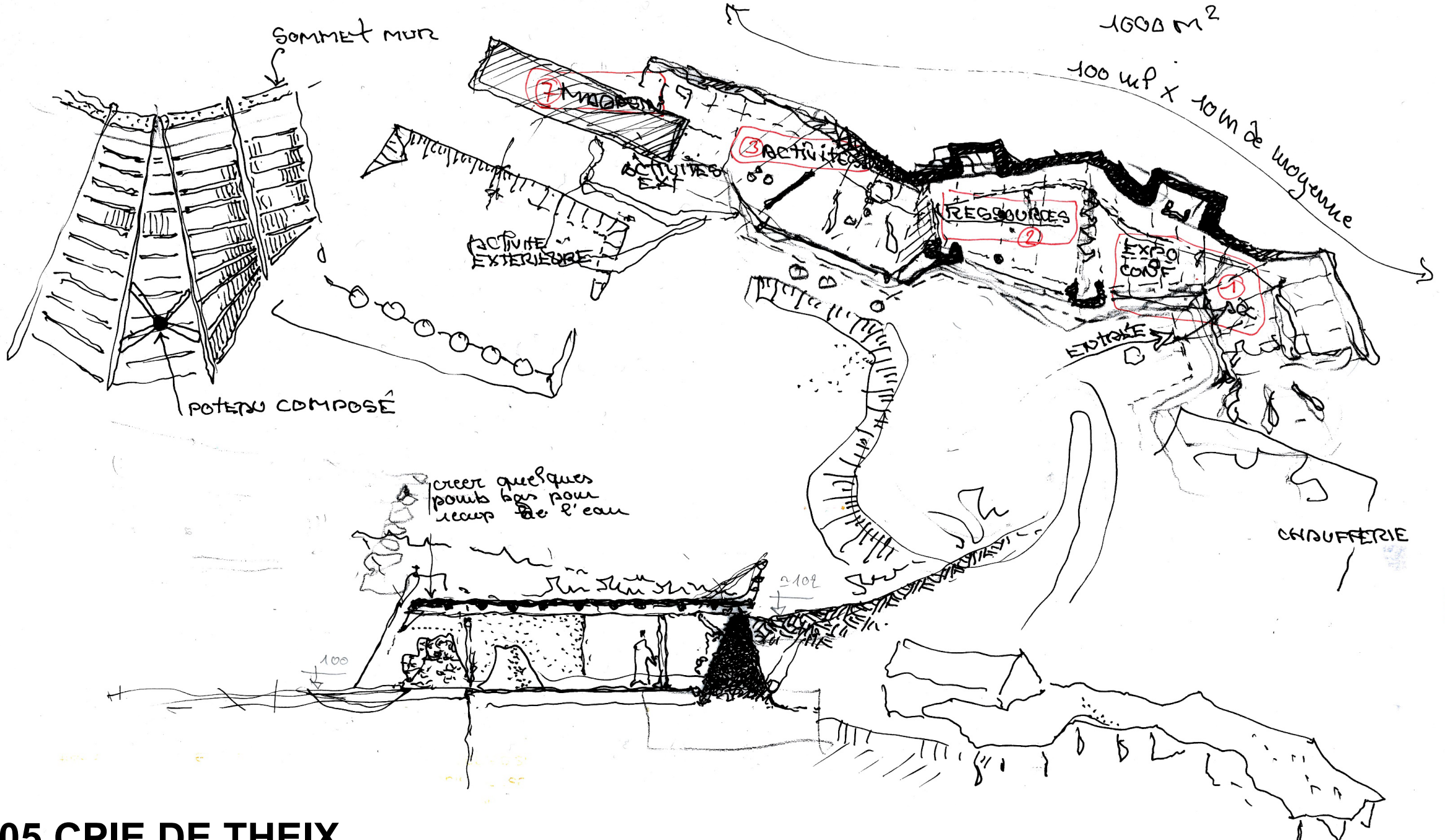
2005

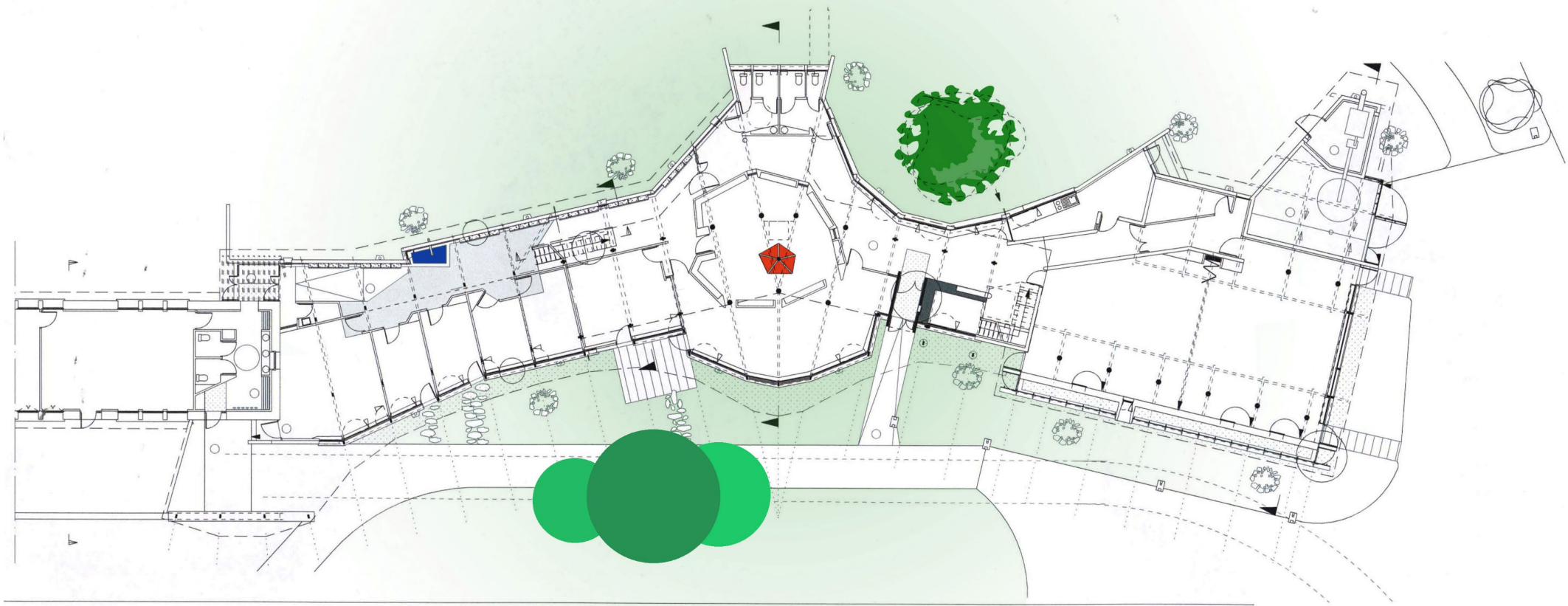


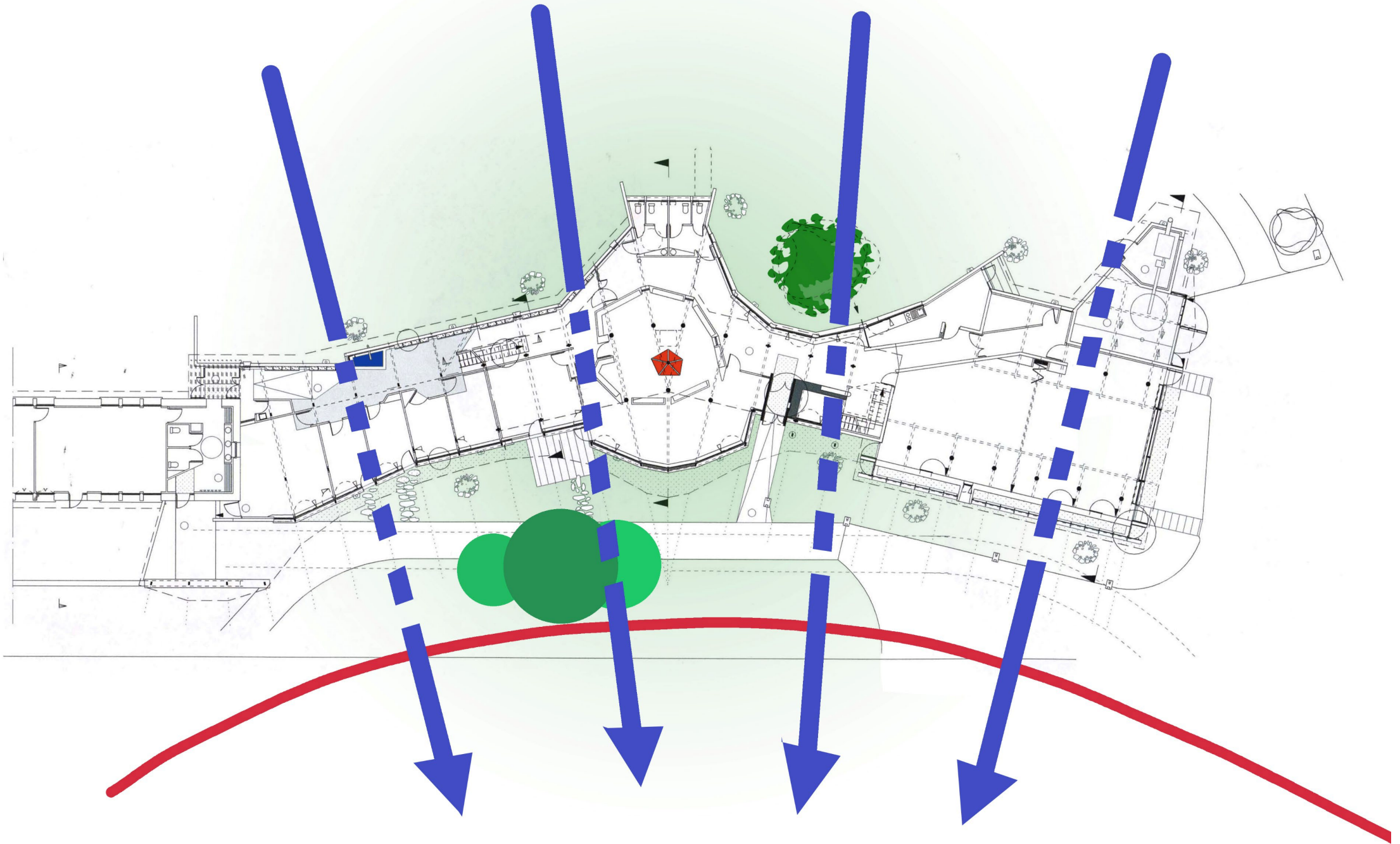
« ... allo, allo ... ici le CPIE de Theix... c'est plein été et nous avons froid...? »

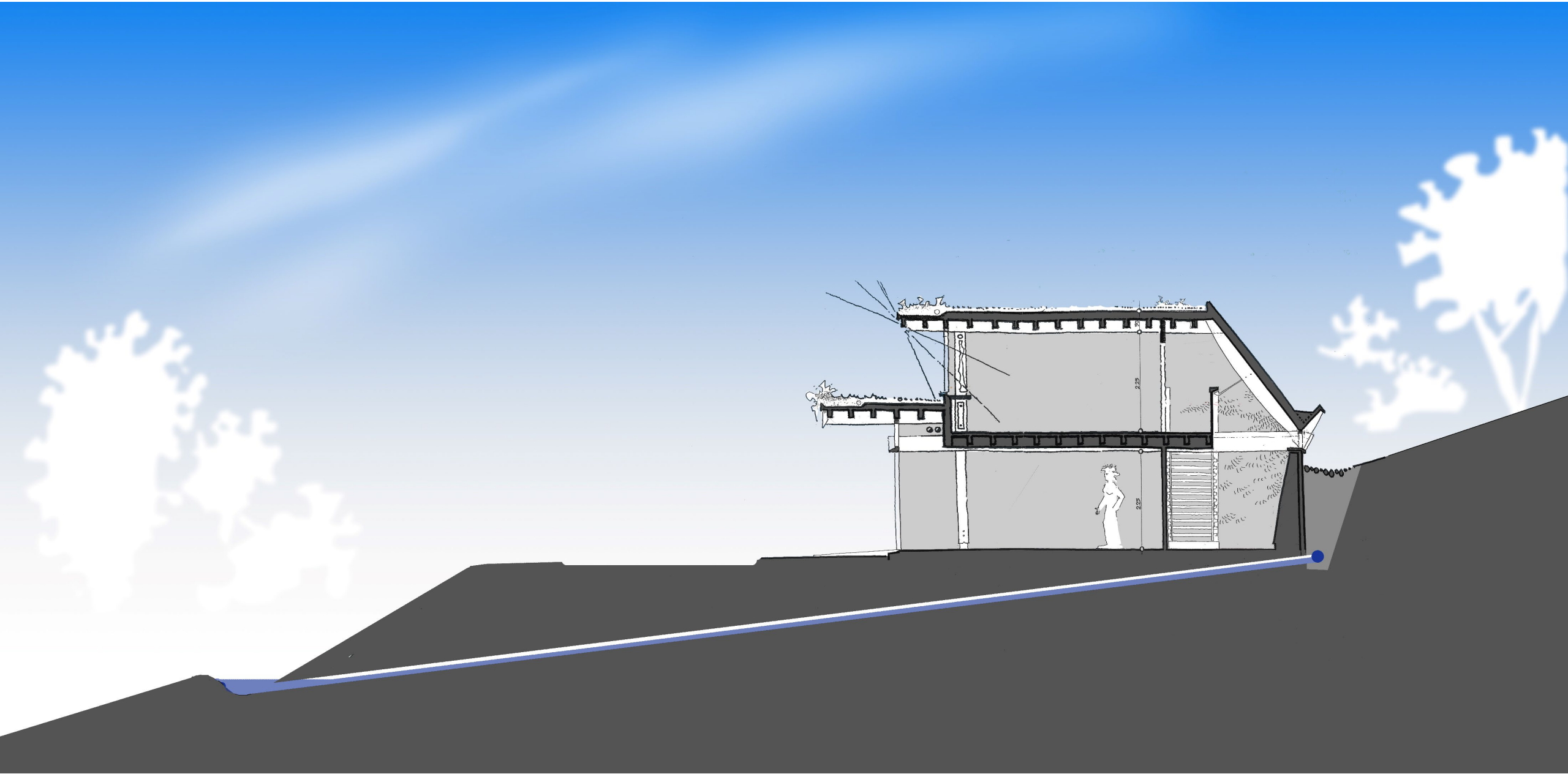
« ... ben ... ouvrez les fenêtres ! »

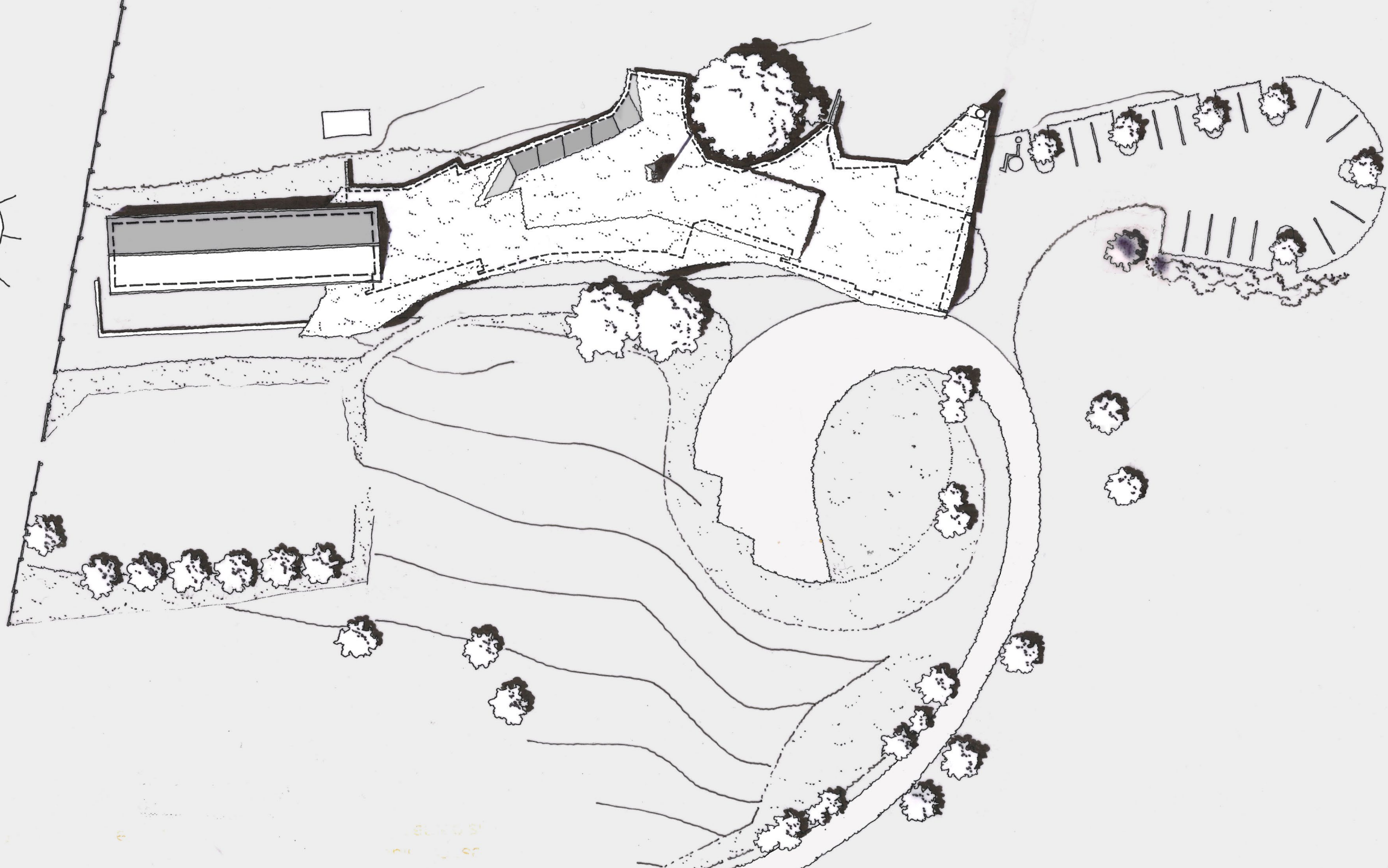
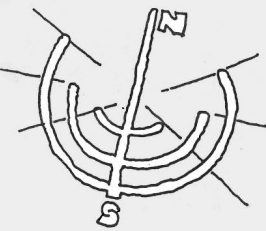












100' 150' 200' 250' 300' 350' 400'













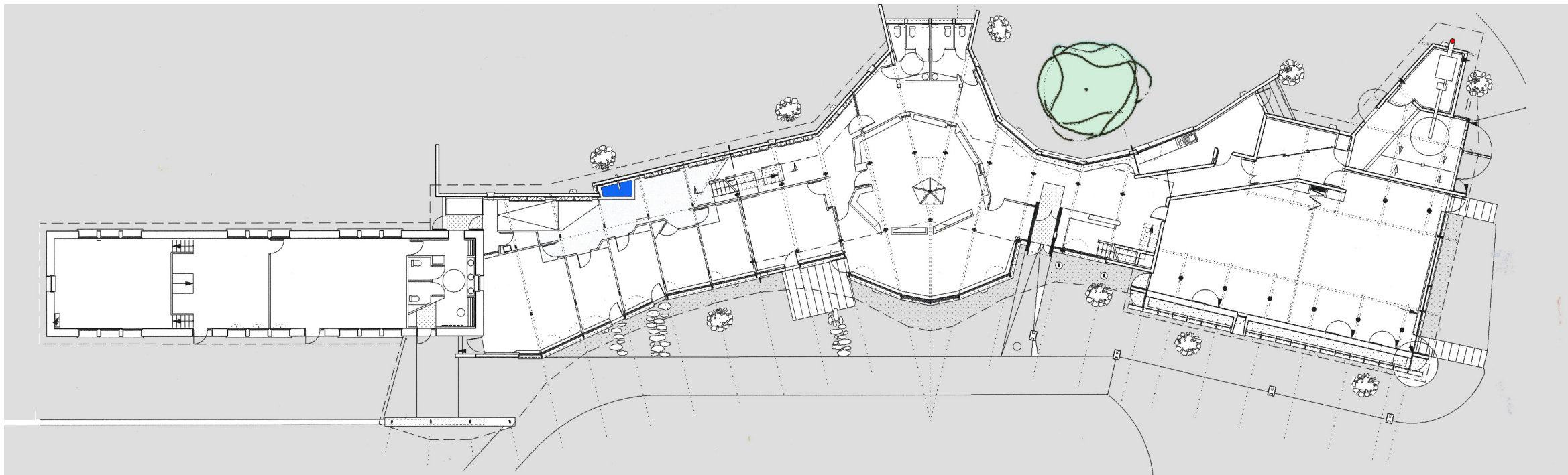
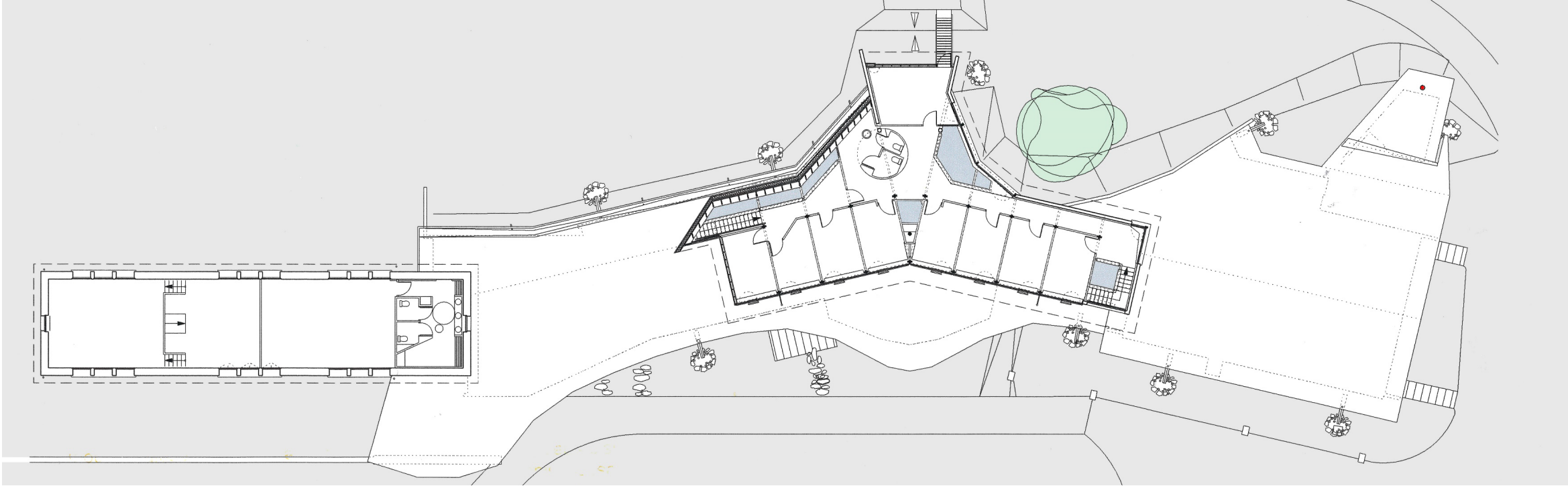












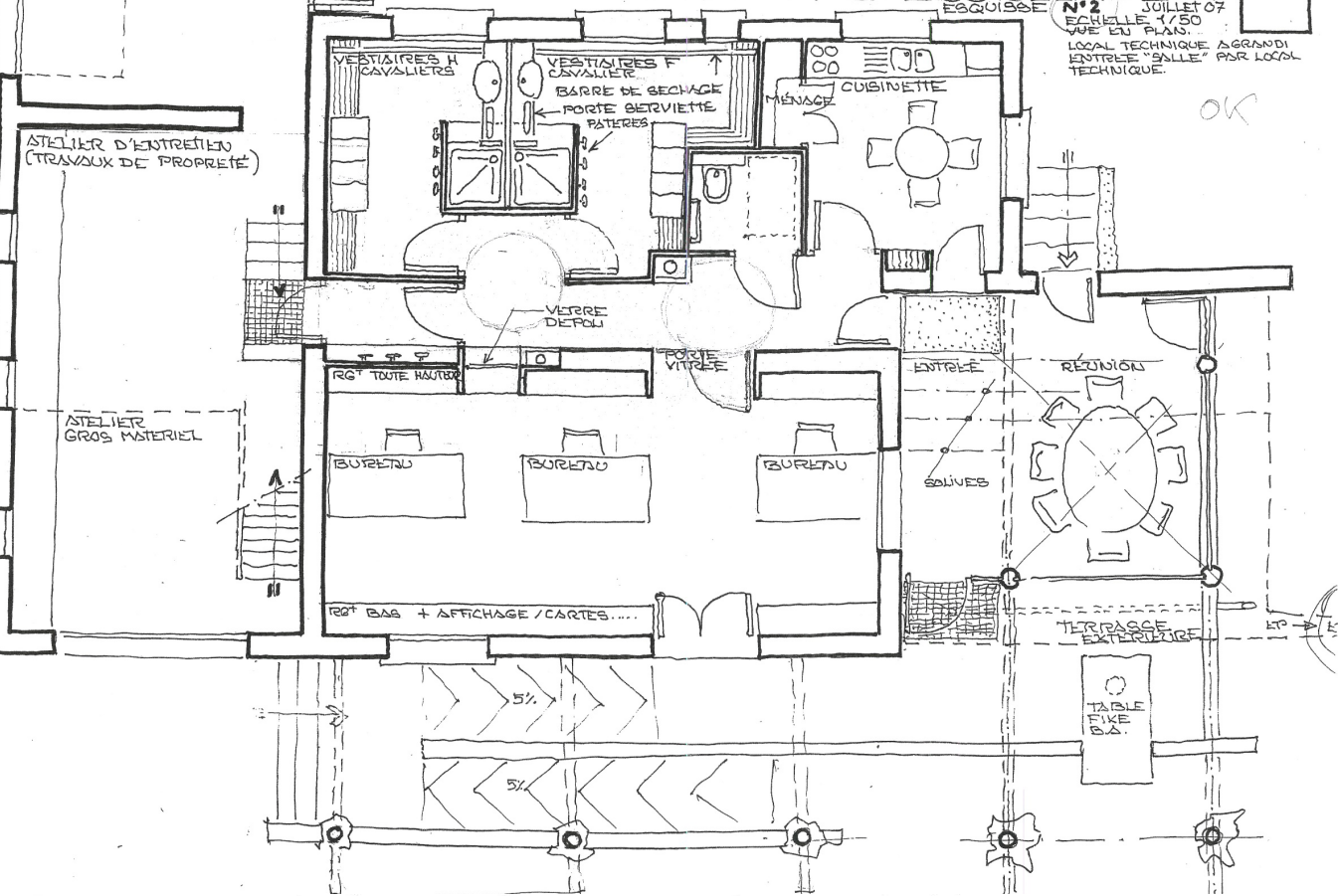
A photograph of a dirt path winding through a lush green field. The path is light-colored and curves to the right. On the right side of the path, there are two wooden posts, one with a blue cap and one with a white cap. A large tree with a thick trunk and dense green foliage is on the right. The background shows a clear blue sky with some clouds and a line of trees in the distance. The overall scene is bright and sunny.

2006 ENS LE PLAN

ATELIER
PETIT MATERIEL
4,30 x 4,00 = 17,20 M²

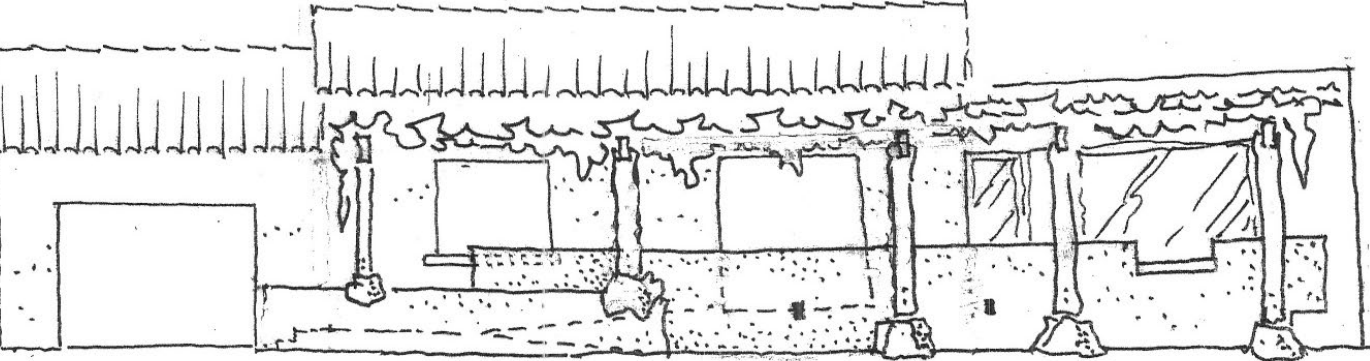
MAISON DES ÉCOGARDES

ESQUISSE N°2 JUILLET 07
ECHAELLE 1/50
TYPE EN PLAN
LOCAL TECHNIQUE AGRANDI
ENTREE "SALLE" PAR LOCAL
TECHNIQUE.

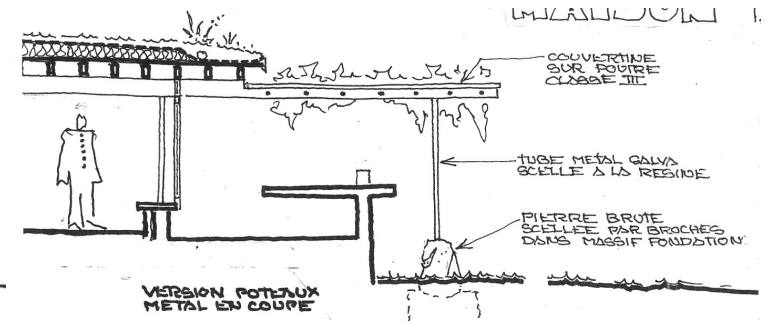
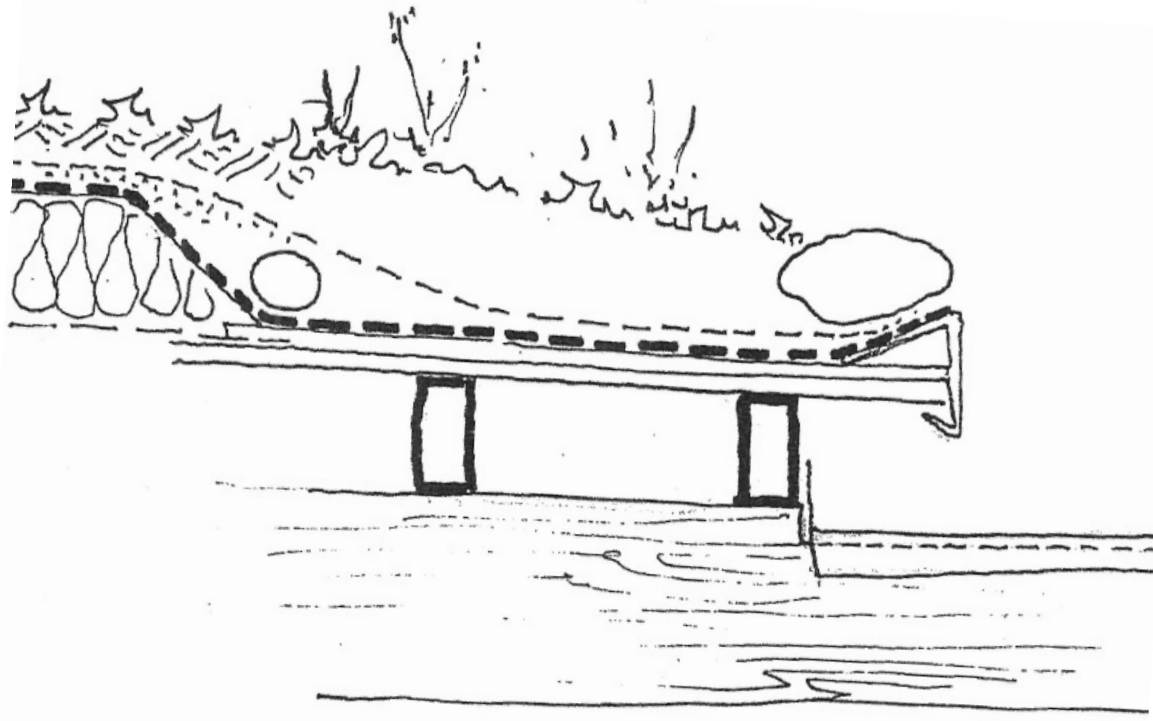


ATELIER D'ENTRETIEN
(TRAVAUX DE PROPRETE)

ATELIER
GROS MATERIEL



GROSSE PIERRE BRUTE

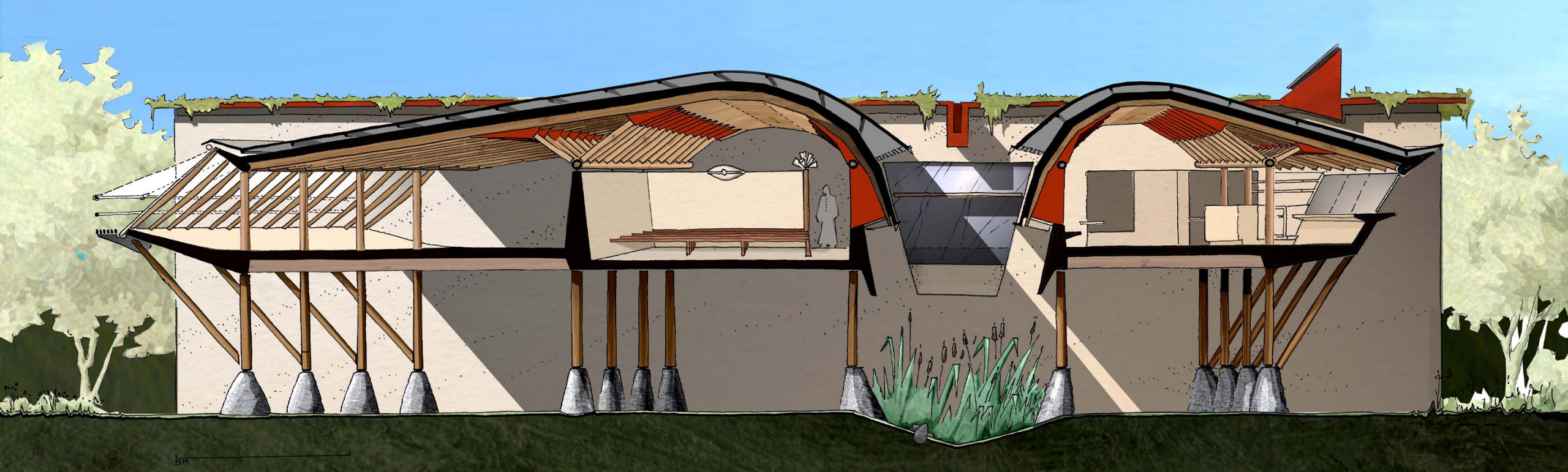


VERSION POTEAUX
METAL EN COUPE











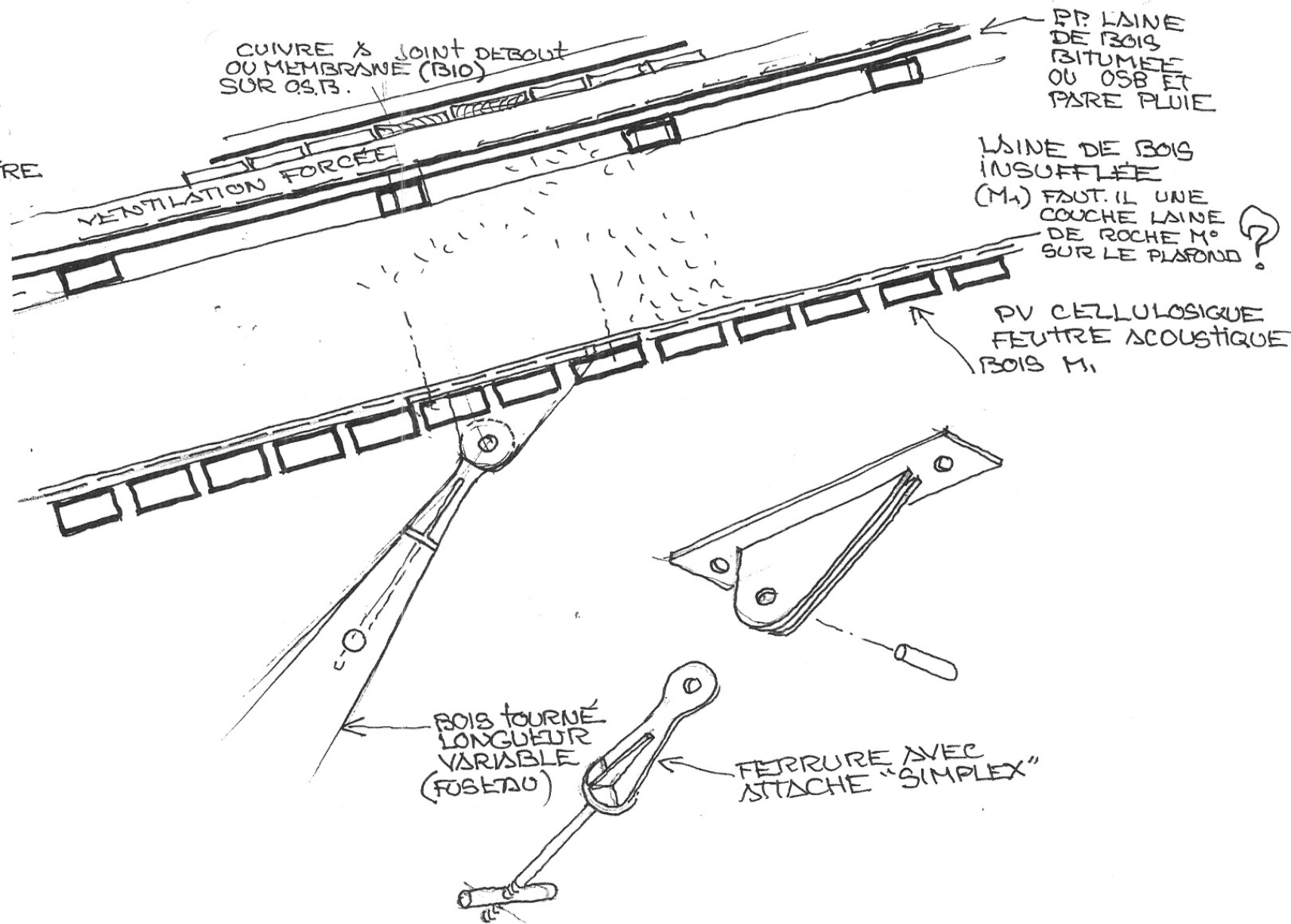
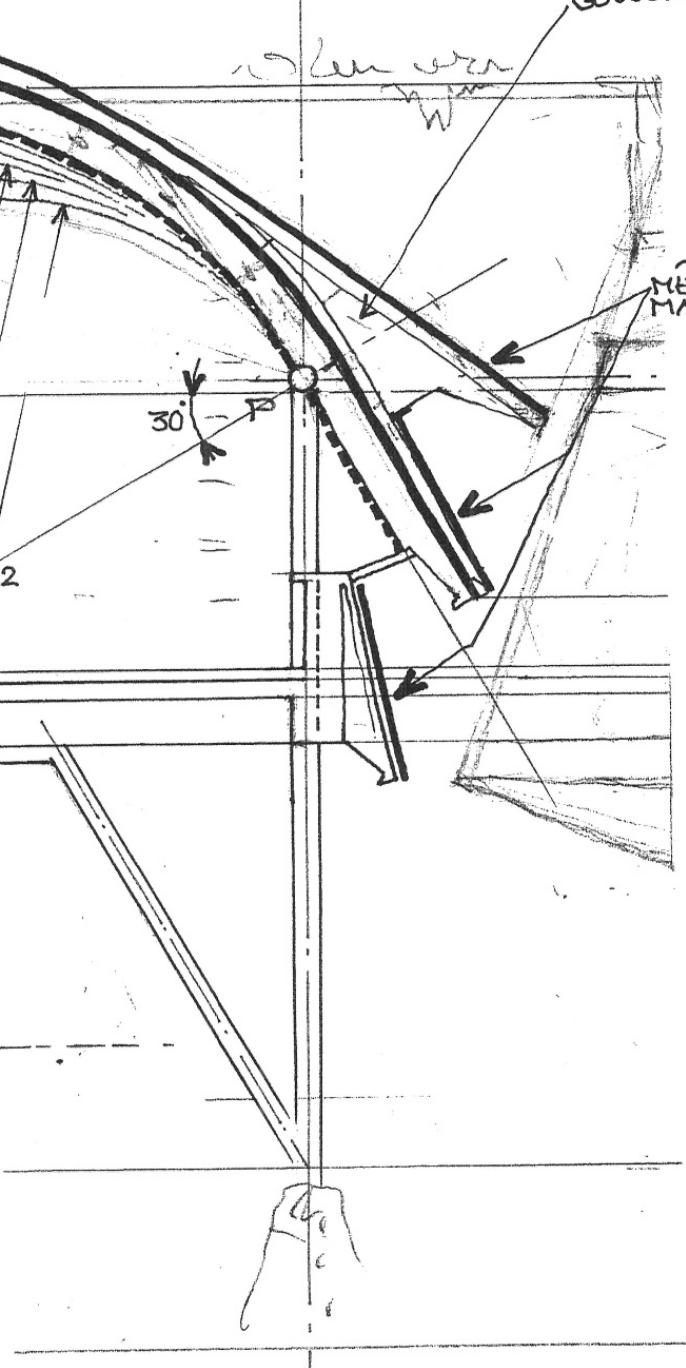




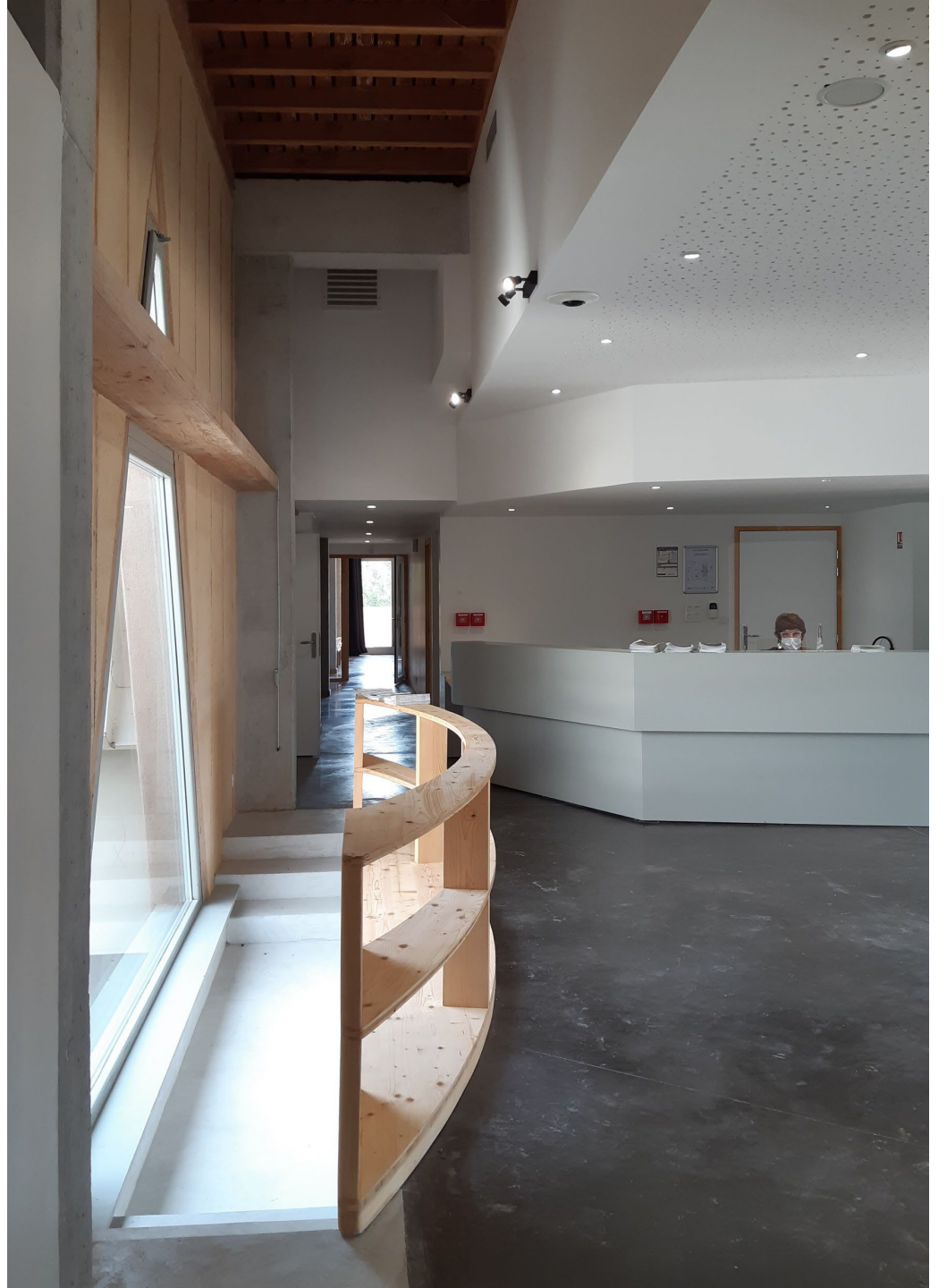












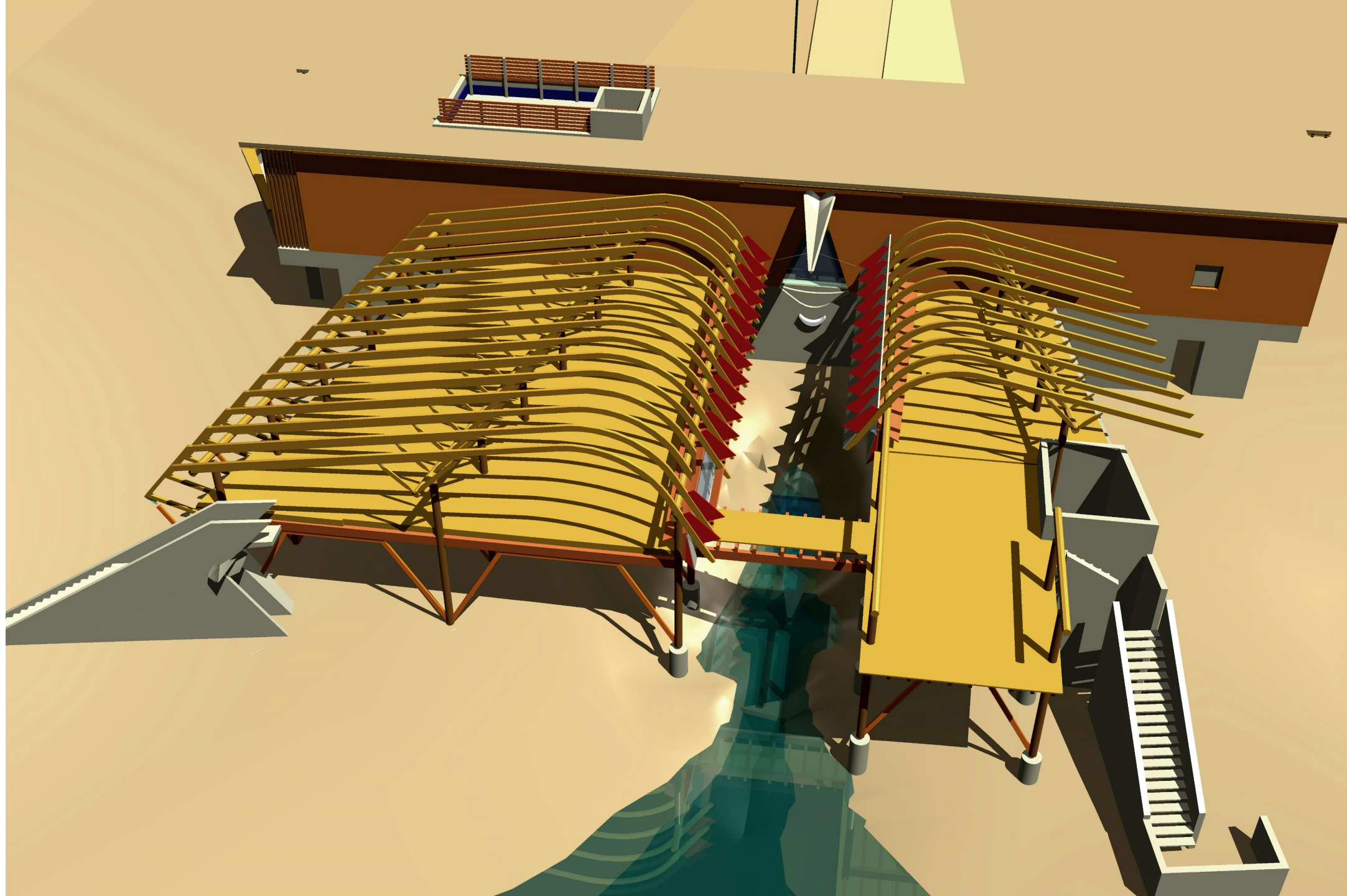








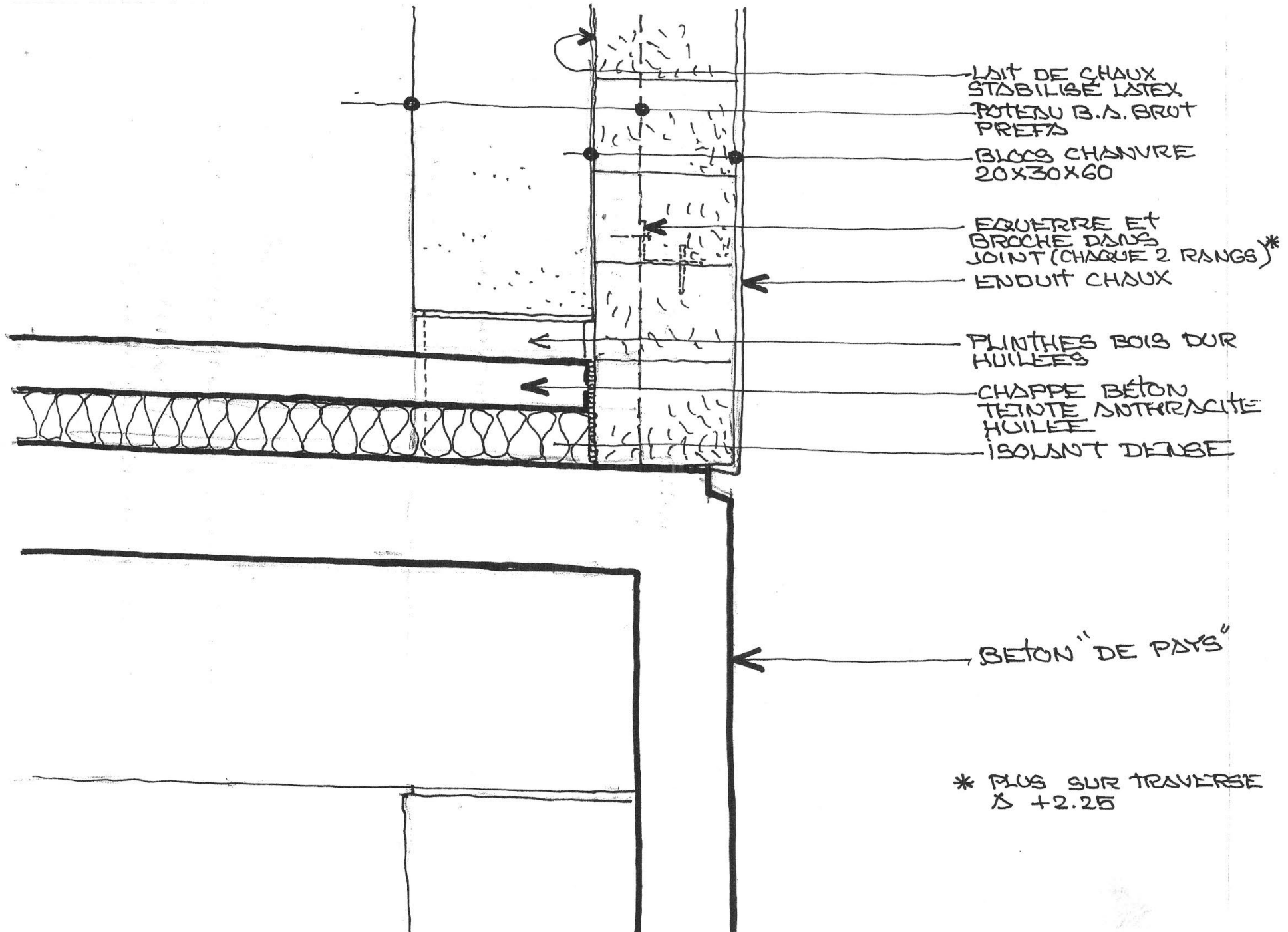




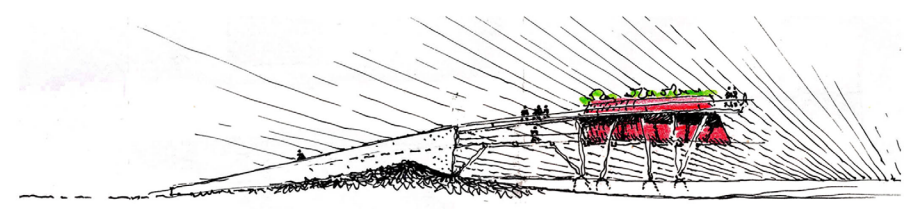
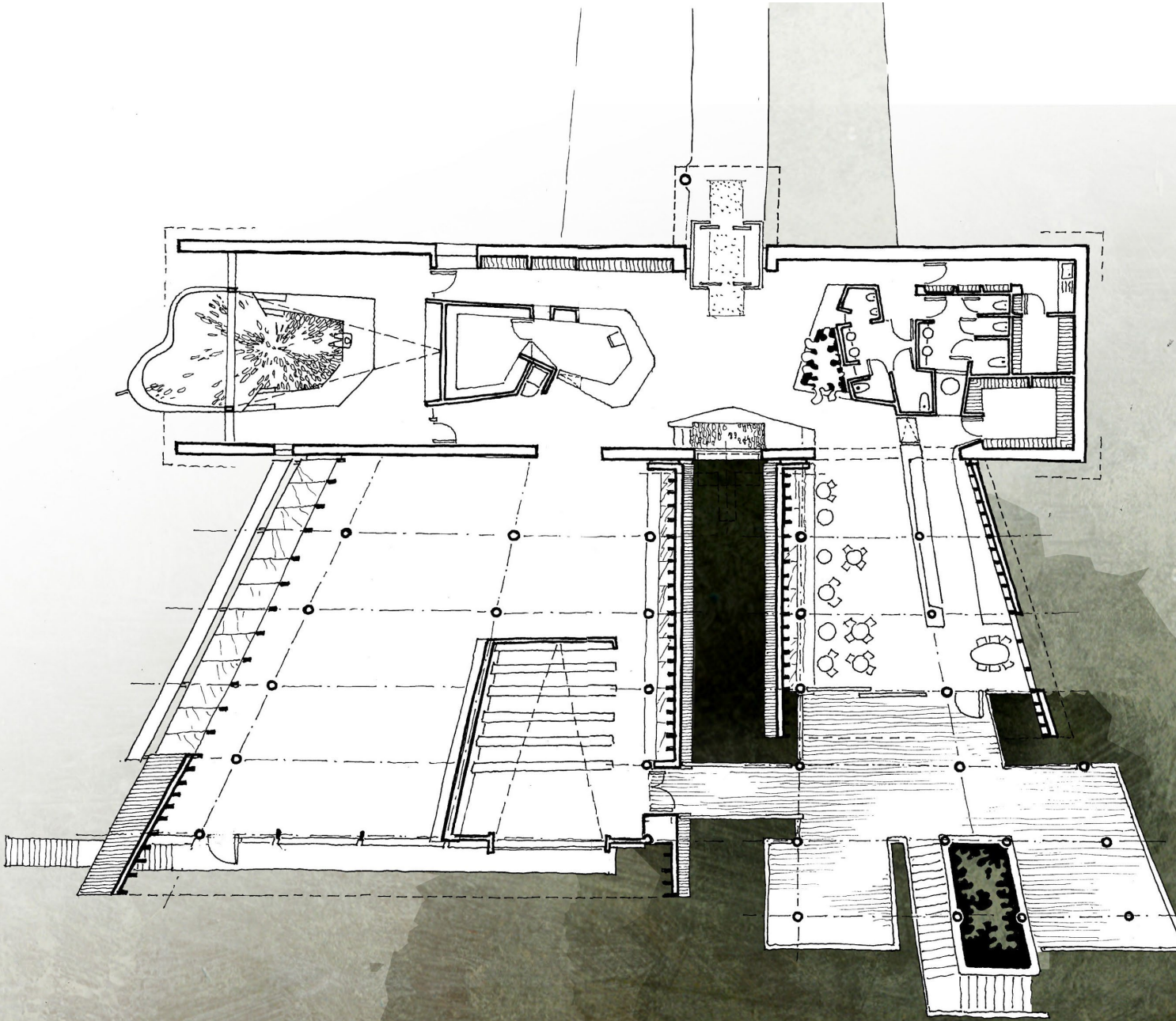




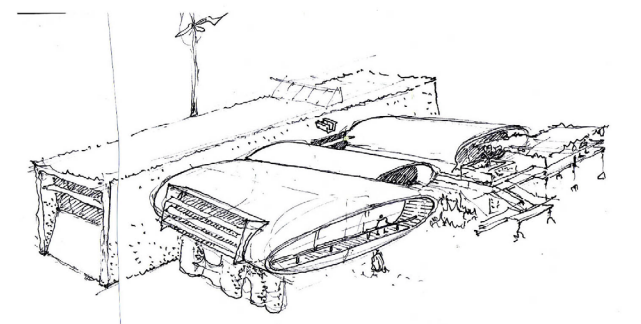
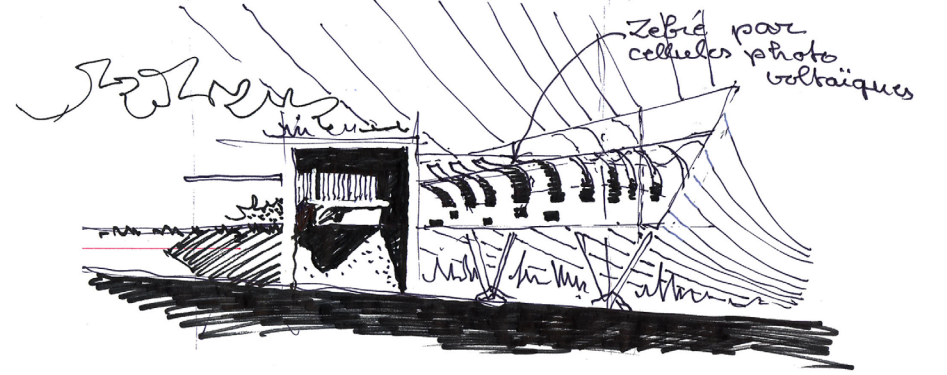
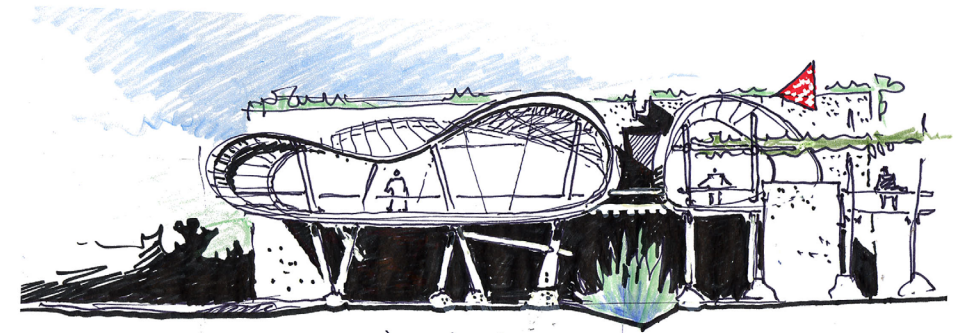




* PLUS SUR TRAVERSE
 A +2.25



MONTÉE MINÉRALE
 REMPLIE DE TERRE
 CREUSÉE DE CAVERNES
 OFFRANT DÉJÀ UNE PROMENADE PRÉCISE D'UNE JOLIE
 PERCHÉE SUR PATES ENBOUILLÉES
 D'OISEAUX ÉCHASSIERS





La fraîcheur a le léger parfum de la menthe céleste,
La couleur de l'ombre d'un sous-bois feuillu,



**Le goût d'une eau de cascade,
La transparence d'un ciel dégagé,**



**L'étendue d'un sourire offert,
Et même...la chaleur de deux bras tendus...**