

# Festival Frugal



Marseille 2 février 2024

Démonstrateur  
du réemploi et de l'écoconstruction

CONSTRUIRE SOLIDAIRE  
(Romainville, Seine-Saint-Denis)

*Lieu ressource,  
de formation  
et d'usages  
mutualisés*



CONSTRUIRE  
SOLIDAIRE



Un événement organisé par

envirobat bdm

Soutenu par



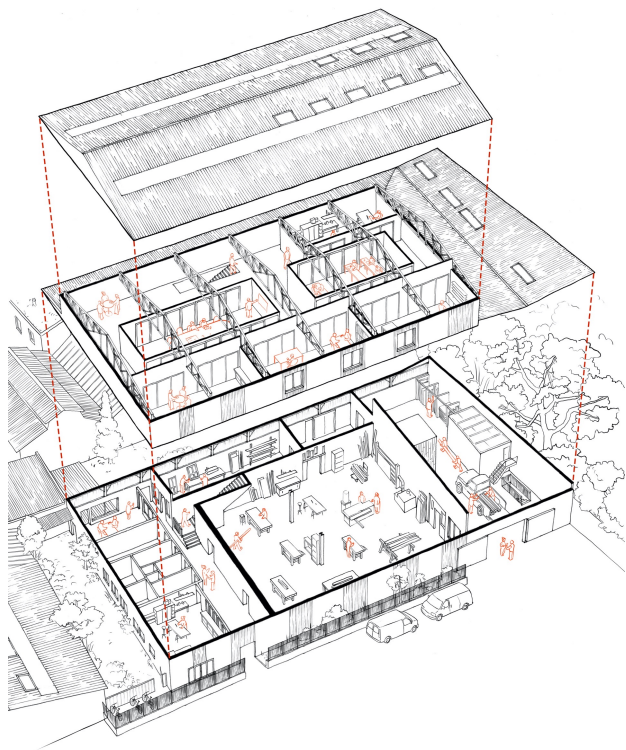
[www.leoffdd.fr](http://www.leoffdd.fr)

# Festival Frugal



Marseille 2 février 2024

*Démonstrateur  
du réemploi et de  
l'écoconstruction,  
lieu ressource,  
de formation  
et d'usages  
mutualisés*



## Intervenants

ANNE GAUTHIER-FOY

Coordinatrice

SCIC PTCE CONSTRUIRE SOLIDAIRE

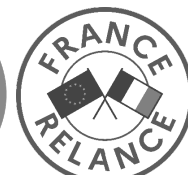
REMY BEAUVISAGE

Président du Conseil de Surveillance

SCIC PTCE CONSTRUIRE SOLIDAIRE

Président fondateur d'APIJ Association

Membre du Collect'IF Paille



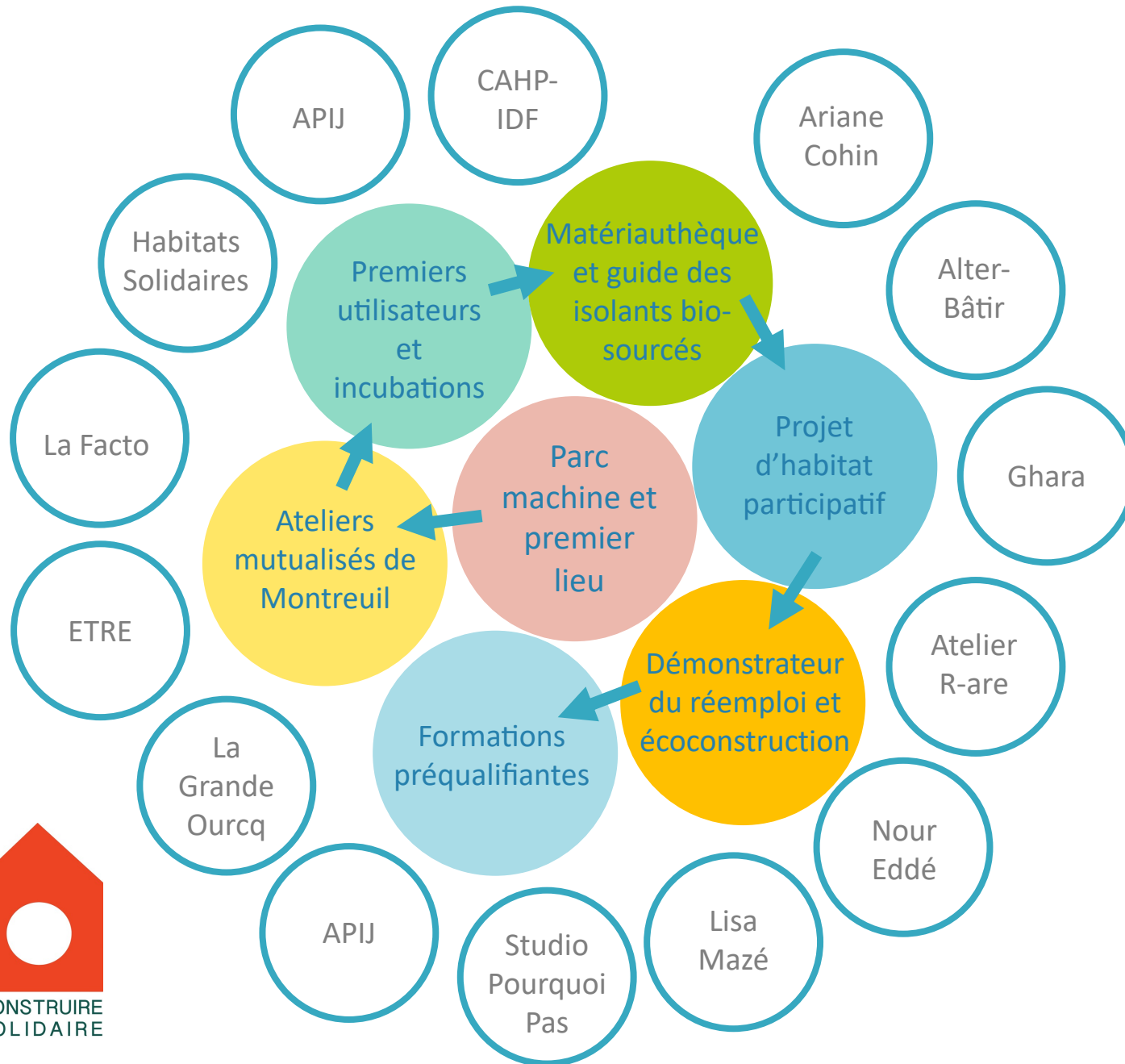
Un événement organisé par

envirobat bdm

Soutenu par



[www.leoffdd.fr](http://www.leoffdd.fr)



## La coopérative SCIC – PTCE Construire Solidaire:



- 2015:** *Création de la SCIC (premiers membres fondateurs autour d'un parc-machine et premier lieu mutualisé à Montreuil)*
- 2016:** *Labellisé Pole Territorial de Coopération Economique (PTCE)*
- 2019-21:** *Premiers projets communs: matériauuthèque, projet d'habitat participatif..*
- 2020-22:** *Réhabilitation d'une friche en démonstrateur et lieu-ressource à Romainville*
- 2023-24:** *Deux premiers parcours de formation pré-qualifiant aux métiers de l'écoconstruction et du réemploi*

## Pourquoi le démonstrateur?

Un fil conducteur... 'lieu ressource' pour aller plus loin et créer encore plus de synergies entre les acteurs de la coopérative, notre réseau et notre territoire..

### Métiers et structures

#### **Soutenir**

les métiers de l'artisanat  
et le BTP employeur

#### **Incuber**

les nouvelles structures  
et les nouveaux métiers

#### **Former**

les futurs artisans,  
futurs professionnels  
et les maîtres d'oeuvre

### Filière

**Créer des synergies**  
entre les membres  
de la coopérative

#### **Faciliter**

les projets communs  
ou coopératifs

**Faciliter la structuration  
des filières**  
réemploi et  
écoconstruction

### Territoire

**Agir coopérativement**  
et **sensibiliser**  
les publics

#### **Dialoguer**

avec les partenaires  
locaux et institutionnels

**Insérer par l'emploi et**  
les savoirs faire,  
associer les habitants  
et mobiliser les auto-  
constructeurs





## **Pourquoi le démonstrateur?**

**Un fil conducteur... 'lieu ressource' pour aller plus loin et créer encore plus de synergies entre les acteurs de la coopérative, notre réseau et notre territoire..**

**Créer des outils  
communs**

**Mutualiser**

**Faciliter les  
projets communs**

**Favoriser la  
coopération et la  
solidarité**

**Autour de la  
construction  
écologique, sociale et  
solidaire, de l'habitat  
solidaire et de  
l'autoconstruction**

**Il faut arrêter de construire,  
et montrer qu'il est possible  
de réhabiliter**

**Rendre visible dans le  
Nord-Est parisien un  
lieu rénové et centre  
de ressources**  
**Avec des expositions,  
des exemples de  
techniques..**

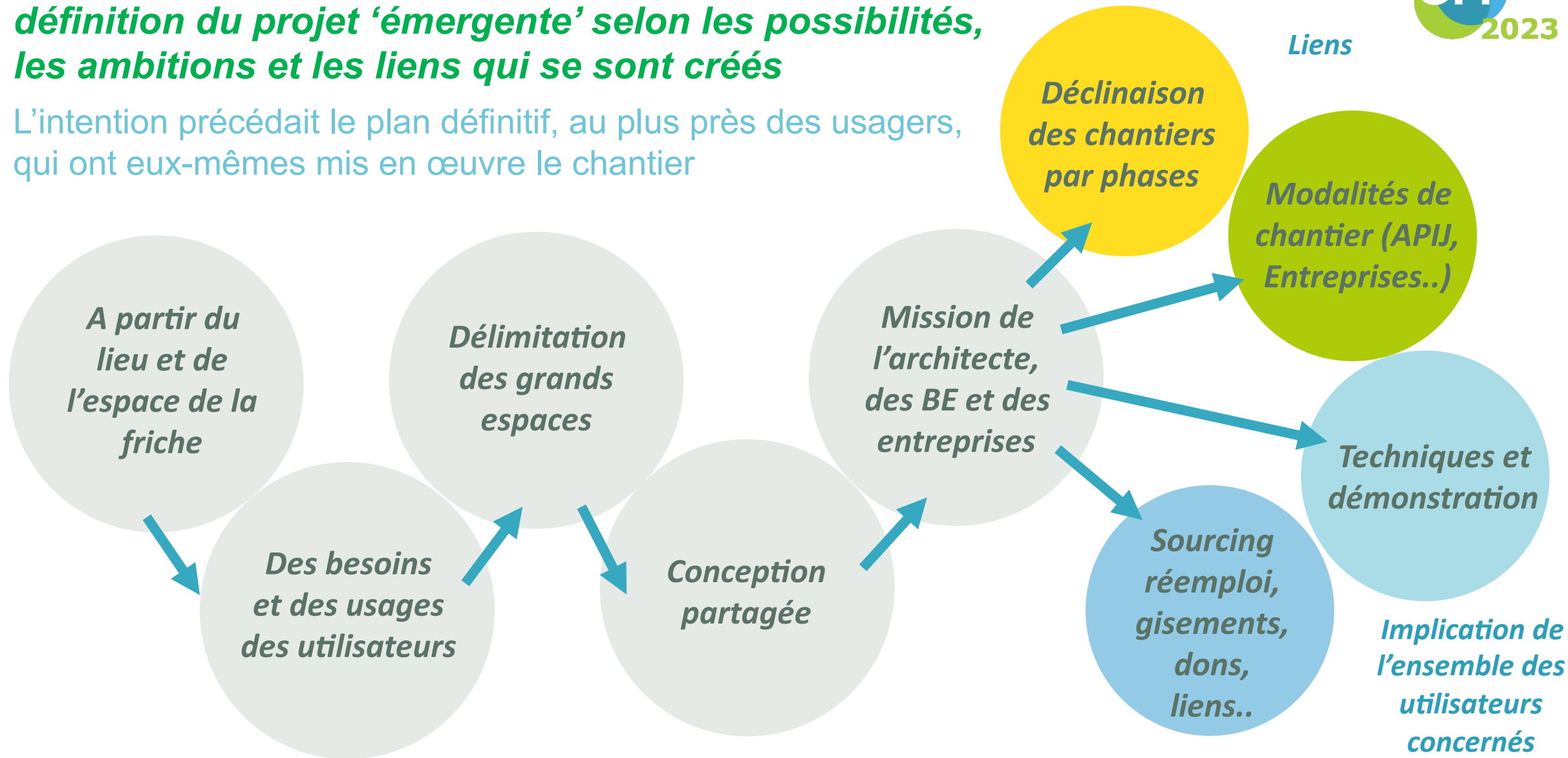
**Urbanisme temporaire,  
location à un coût bas, mais  
précarité**

**Démonstrateur  
du réemploi et de  
l'écoconstruction**

**lieu ressource,  
de sensibilisation,  
de formation  
et d'usages  
mutualisés**

## *D'une friche, par l'espace, par les usages.. La définition du projet 'émergente' selon les possibilités, les ambitions et les liens qui se sont créés*

L'intention précédait le plan définitif, au plus près des usagers, qui ont eux-mêmes mis en œuvre le chantier



## Le démonstrateur, 1800 m<sup>2</sup> de mutualisation et d'incubation

### Les espaces mutualisés par environ 40 personnes:

- Ateliers et parc-machine 'bois' mutualisés, salle de finition
- 2 plateaux techniques (formation / démantèlement / préfabrication) et deux salles de réunion ou formation
- Quai de déchargement et stockage en sous-sol
- 4 grands bureaux partagés
- Des espaces communs (réfectoire, vestiaires, jardin)

### Des structures variées et métiers 'en incubation':

- Coopératives SCIC (**Habitats Solidaires**)
- Coopérative d'Activités et d'Emplois (**CAE Alter-Bâtir**)
- Entreprises classiques (**Cedro Renov, Studio Pourquoi Pas**)
- SIAE / ACI (**Atelier R-are**)
- Organismes de Formation (**Ghara, Ecole de la Transition écologique ETRE; Association APIJ**);
- Auto-entrepreneurs (matieriste, designer réemploi, ébénistes, menuisiers, électricien..)

## Montage

Construire Solidaire (Maître d'ouvrage)

Ariane COHIN (Architecte, programmiste)

LM Ingénieurs, Apave - Laurent Dandres  
(Bureau d'études)

APIJ association, Alter-Bâtir, Umin, M.  
Bary, Atelier R-are, Ghara, Cedro Rénov,  
Batadelec, MRN, Johann Demoulin, W.  
Gaye, C. Olivia (Entreprises)

## Coût et financements

**Cout global: 324 000 €**

1765 m<sup>2</sup> de plancher sur 3 niveaux

Livraison 2022

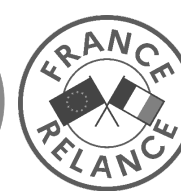
=> Soit 184 € / m<sup>2</sup>

### Soutiens financiers:

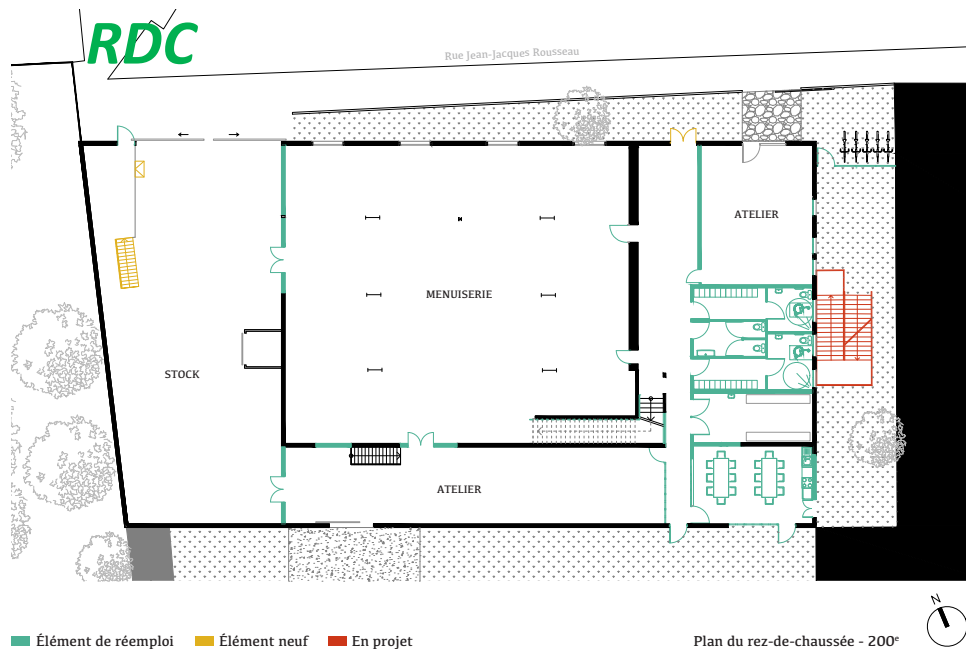
Région Ile-de-France, ADEME, Conseil  
Départemental de Seine-Saint-Denis, Plan  
France Relance

### Co-financement:

Construire Solidaire



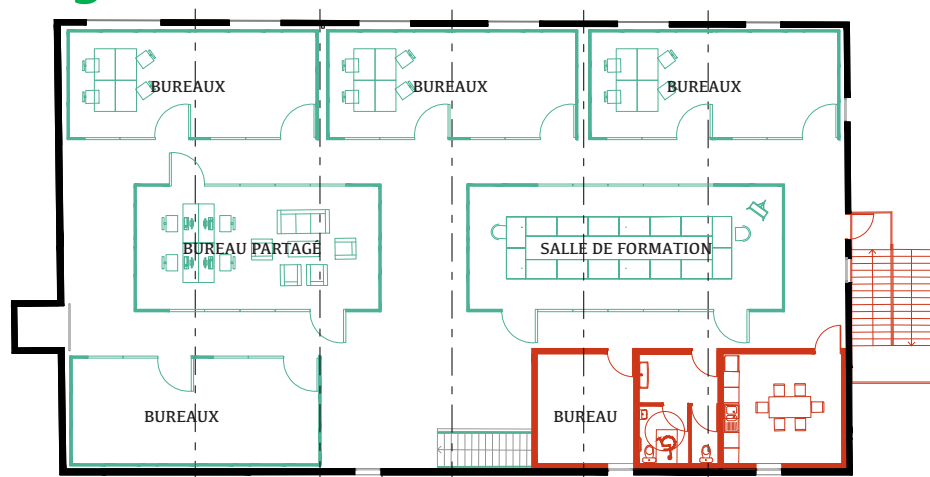




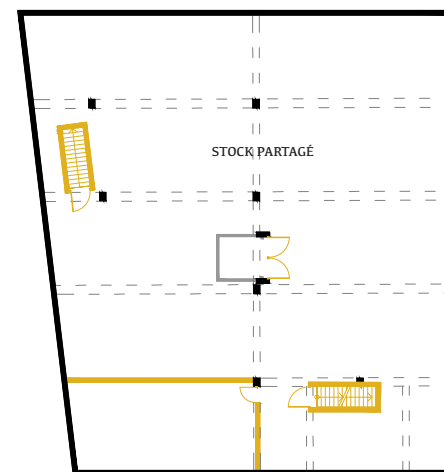
## Phasage

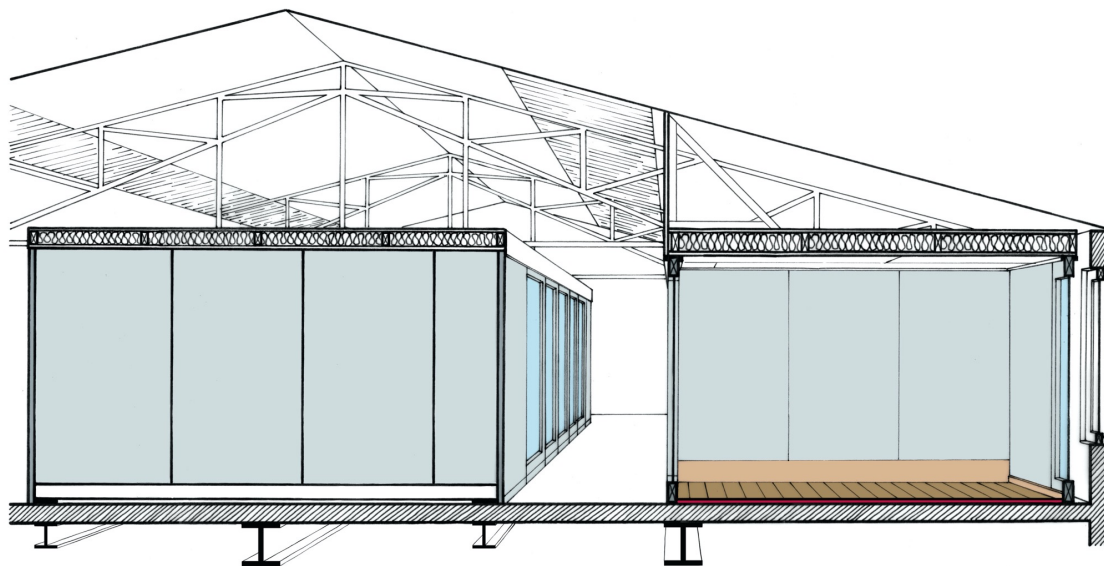
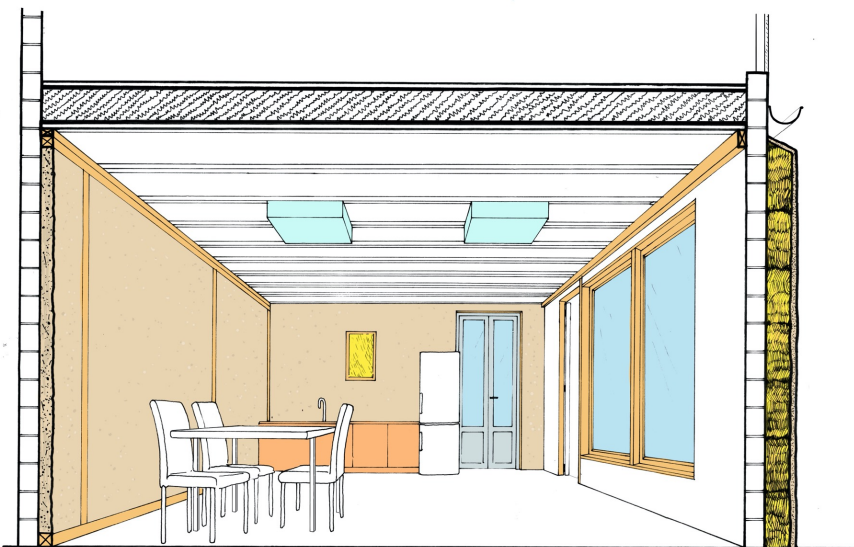
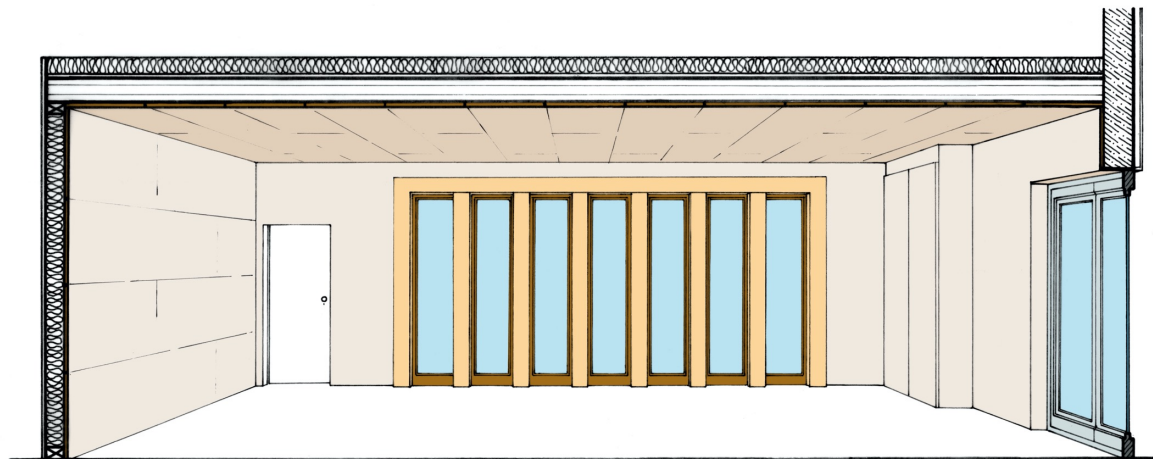
- ⇒ Approche par phasage
- ⇒ Au plus près des besoins des usagers
- ⇒ Variété de chantiers
- ⇒ Ambition réemploi

## Etage



## Sous-sol



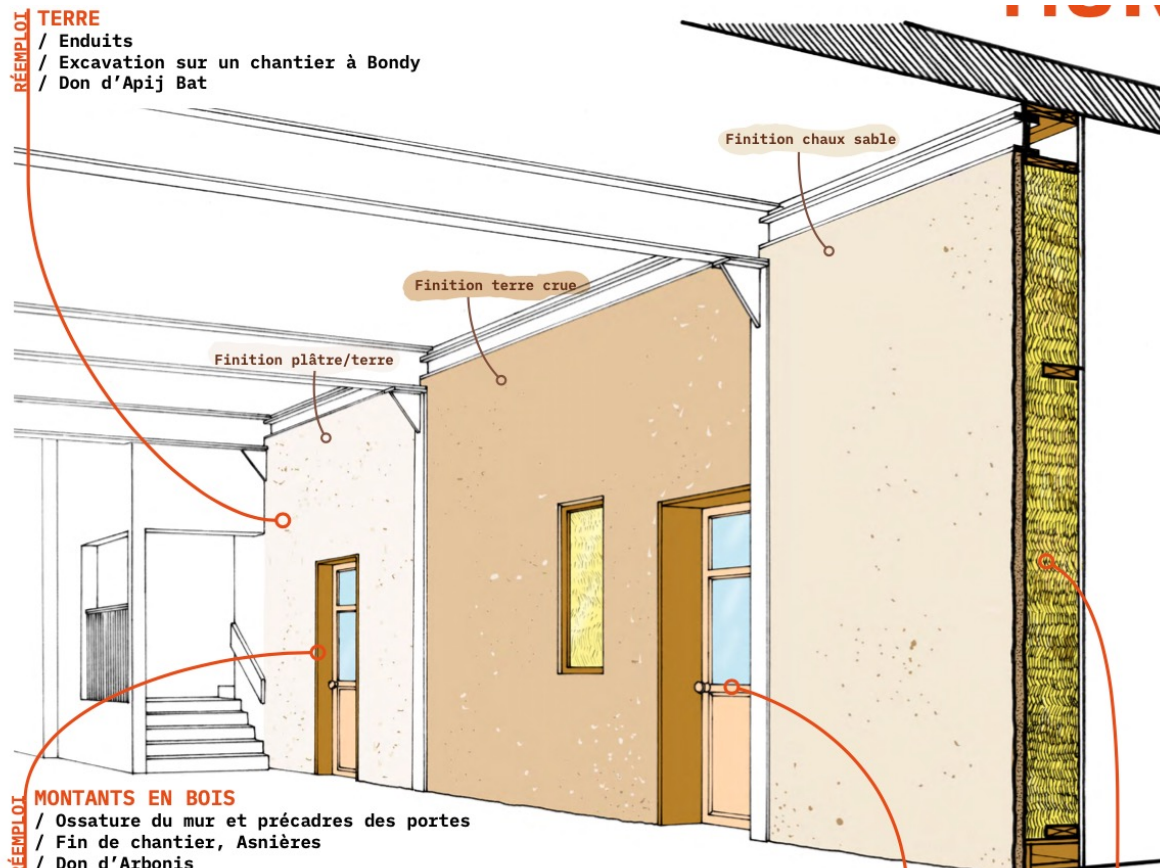




# Mur acoustique paille et terre (chantier d'apprentissage APIJ)

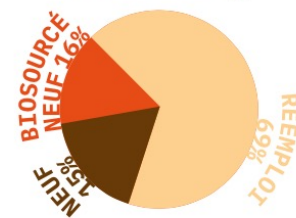


**RÉEMPLOI TERRE**  
/ Enduits  
/ Excavation sur un chantier à Bondy  
/ Don d'Apij Bat



**RÉEMPLOI MONTANTS EN BOIS**  
/ Ossature du mur et précadres des portes  
/ Fin de chantier, Asnières  
/ Don d'Arbonis

Matériaux récupérés = 4 576 kg  
Matériaux biosourcés neufs = 1 099 kg  
Autres matériaux neufs = 980 kg  
Total = 6 655 kg



**PORTES**  
Réutilisation en l'état /  
Chantier de démolition, Paris /  
Don d'Emmaüs Habitat /

**PAILLE**  
Isolant /  
Co-produit de l'agriculture - Sonchamps (78) /  
Don d'un agriculteur /

**MATÉRIAUX BIO-SOURCÉS OU NEUFS**  
OSB - Panneau de contreventement - Saint-Denis  
Plâtre - Enduits - Soissy-sous-Montmorency  
Chaux - Enduits - Noisy le sec  
Sable - Enduits - Oise

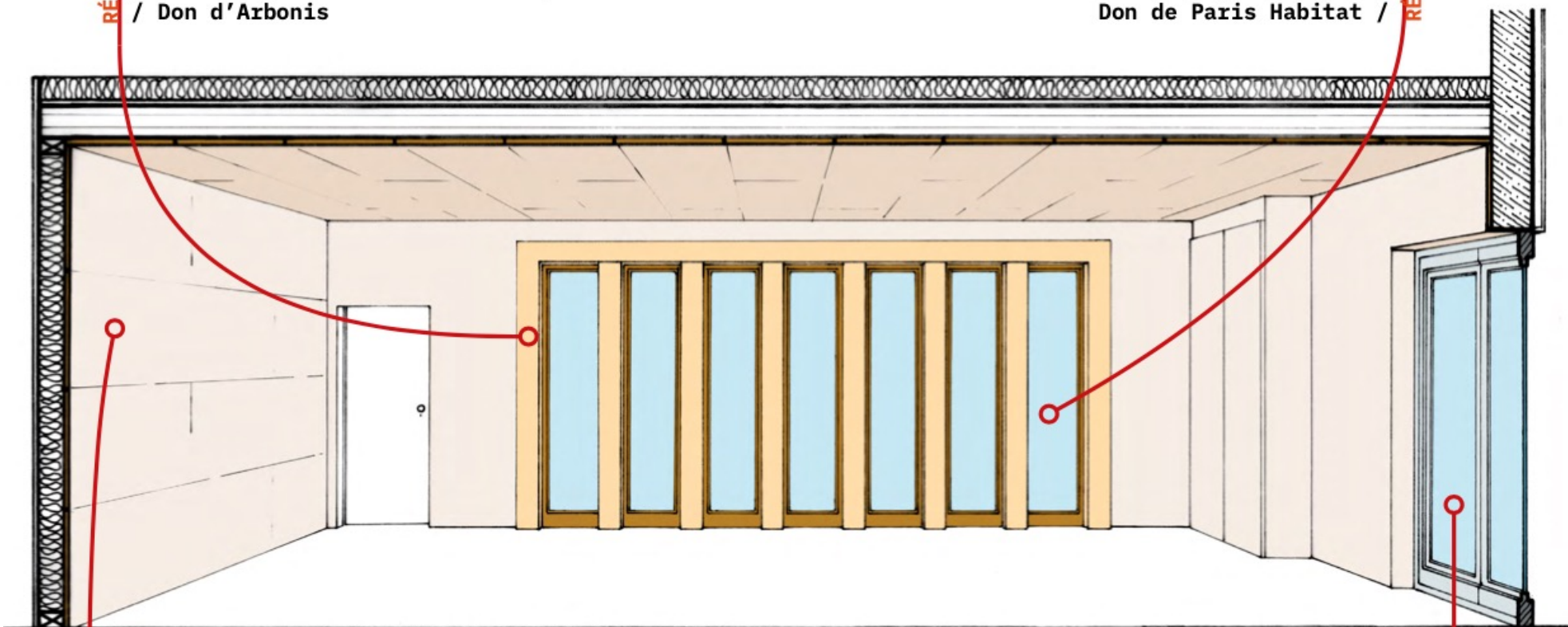
**MONTANTS EN BOIS**

/ Précadres des fenêtres  
/ Matériaux de fin d'un chantier, Asnières  
/ Don d'Arbonis

**FENÊTRES INTÉRIEURES**

Réutilisation pour usage identique /  
Chantier d'amélioration thermique, Paris 20e /  
Don de Paris Habitat /

REEMPLOI



**PANNEAUX AGGLOMÉRÉS**

/ Revêtement intérieur, mur et plafonds /  
/ Scénographie Fondation Louis Vuitton, Paris 16e  
/ Don d'Arter

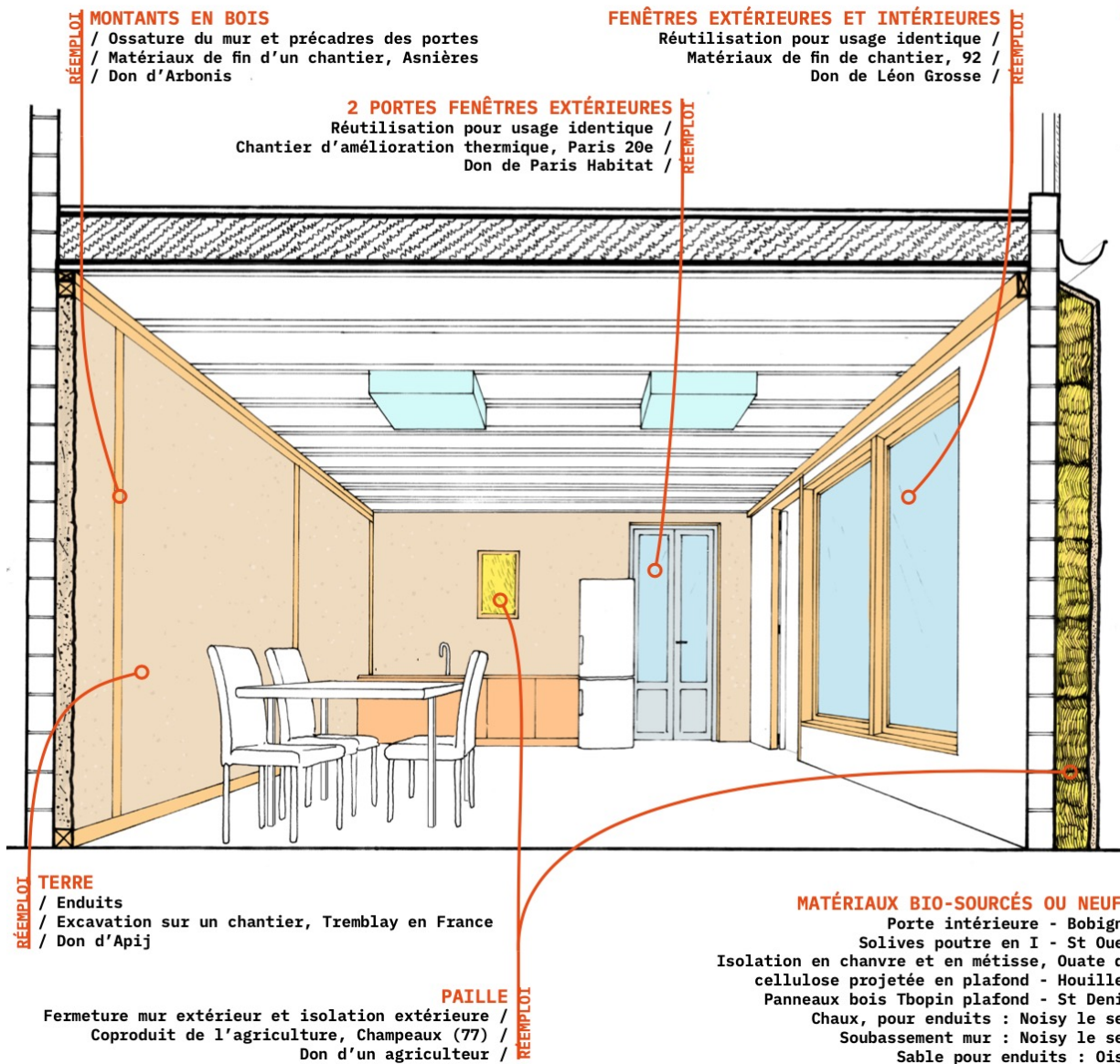
**PORTE FENÊTRE EXTÉRIEURE**

Réutilisation pour usage identique /  
Chantier d'amélioration thermique, Paris 20e /  
Don de Paris Habitat /

REEMPLOI

*Atelier terre  
(Alter-Bâtir)*





## Réfectoire (chantier d'apprentissage APIJ)





## Vestiaires, sanitaires et salle de finition (Alter-Bâtir)

**LAVE-MAIN, BALLONS D'EAU CHAUDE, 2 WC**

/ Chantier de démolition, Montreuil  
/ Don de AG2R via Mobius

**VASQUES ET 2 WC**

/ Réutilisation en l'état  
/ Eléments trouvés sur place  
/ Romainville

**CLOISONS PRÉFABRIQUÉES**

/ Réutilisation en l'état  
/ Chantier de démolition, Montreuil  
/ Don de AG2R via Mobius

**BARRES DE RELEVAGE**

/ Réutilisation en l'état  
/ Montreuil  
/ Don de AG2R via Mobius

**CLOISON OSSATURE BOIS**

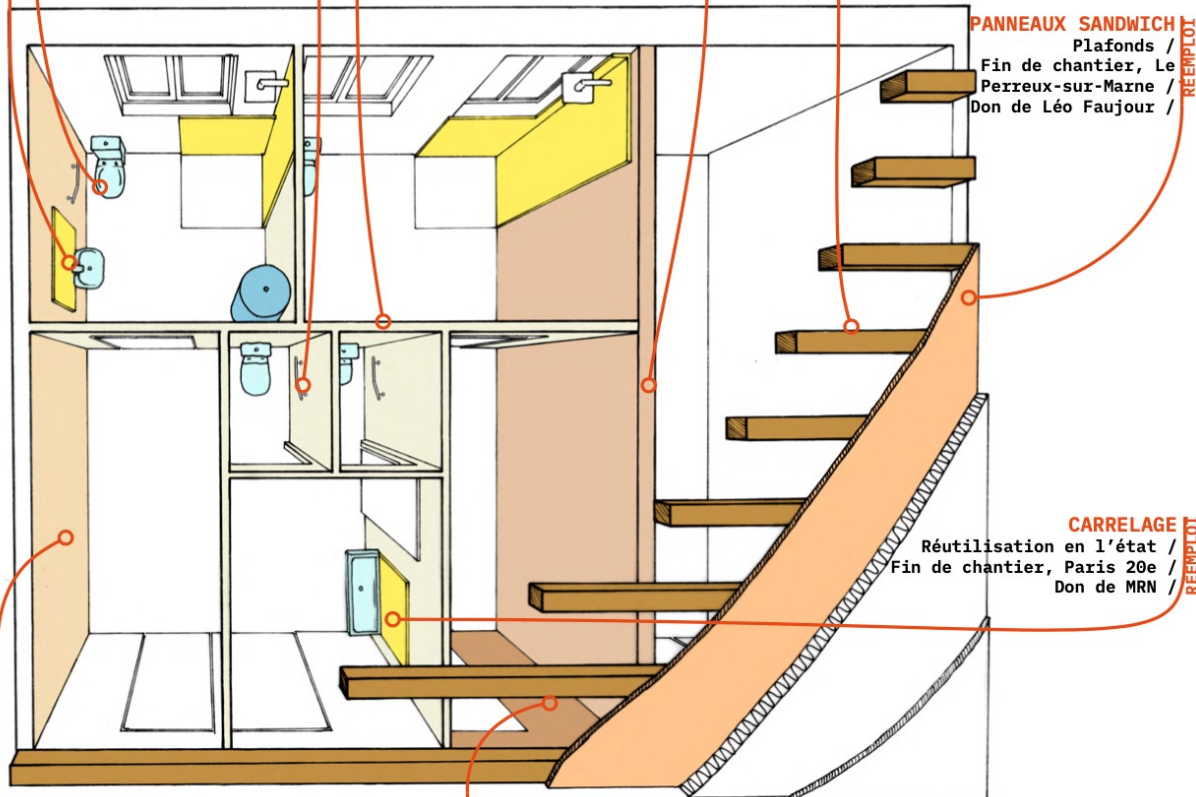
/ Réutilisation en l'état /  
Fin de formation, Romainville /  
Don de Ghaza /

**BOIS DE CHARPENTE EN CHÊNE**

/ Pour l'ossature des murs  
/ Fin de chantier, Paris 6e  
/ Don de particulier

**PANNEAUX SANDWICH**

Plafonds /  
Fin de chantier, Le  
Perreux-sur-Marne /  
Don de Léo Faujour /



**PANNEAUX BOIS**

/ Pour le plaquage des murs  
/ Chutes de la menuiserie, Romainville  
/ Don des sociétaires

**PARQUET**

/ Pour le bardage des murs  
/ Erreur de commande, Wissous  
/ Don de Grosjean

**MATÉRIAUX BIO-SOURCÉS OU NEUFS**

Portes - Noisy le sec  
Volige - Plafond - Montreuil  
Revêtement des murs - Pantin  
Quincaillerie - Noisy-le-sec





## PORTES ET CLOISONS PRÉFABRIQUÉES VITRÉES

Réutilisation en l'état /  
Chantier de démolition - Montreuil /  
Don de AG2R via Mobius /

REEMPLOI

JULI

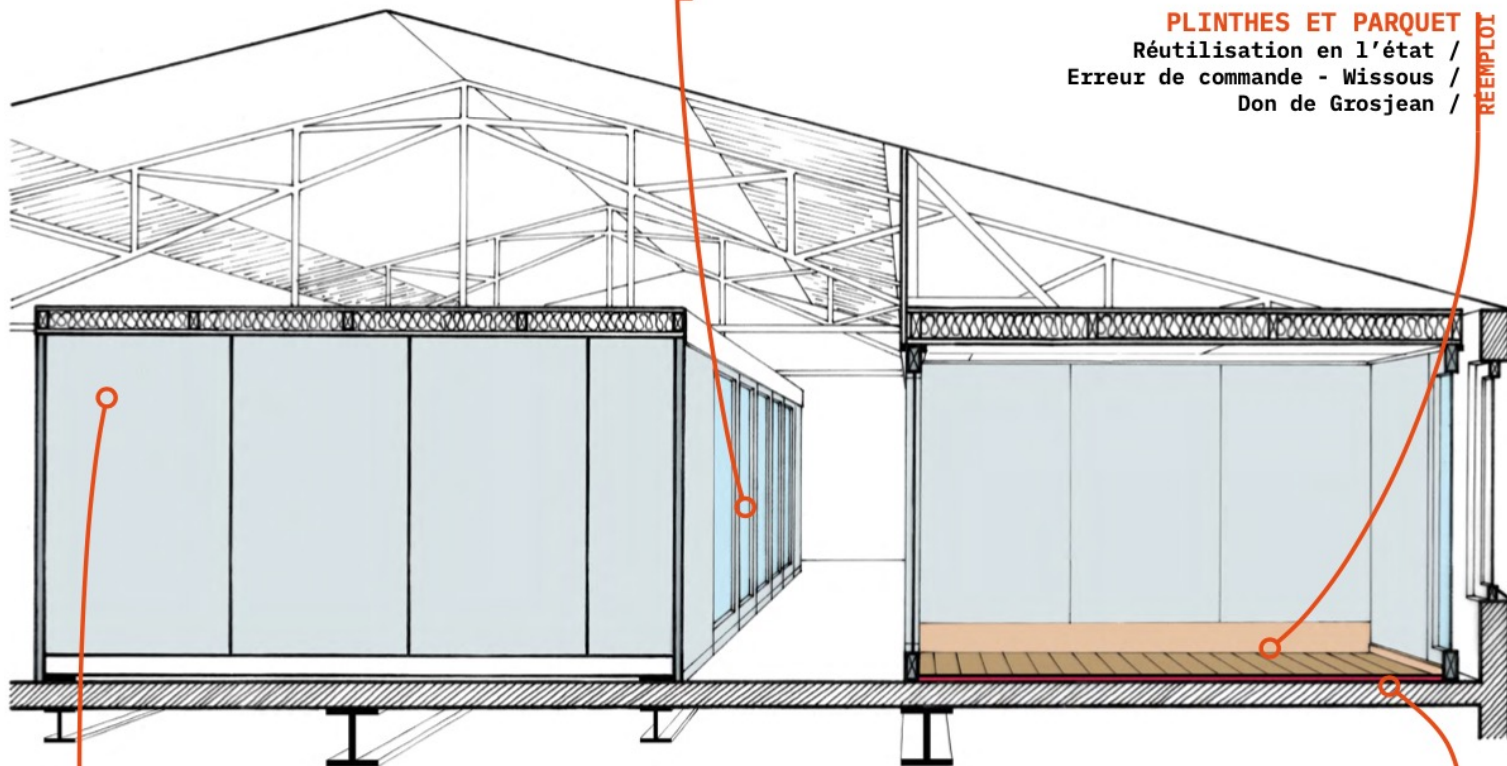


## Bureaux et salle de réunions (Alter-Bâtir)

## PLINTHES ET PARQUET

Réutilisation en l'état /  
Erreur de commande - Wissous /  
Don de Grosjean /

REEMPLOI



## CLOISONS PRÉFABRIQUÉES PLEINES

Réutilisation en l'état /  
Chantier de démolition - Montreuil /  
Don de AG2R via Mobius

REEMPLOI

## MOQUETTE

Pose sous parquet /  
Scénographie Fondation Louis Vuitton - Paris 16e /  
Don d'Arter /

REEMPLOI

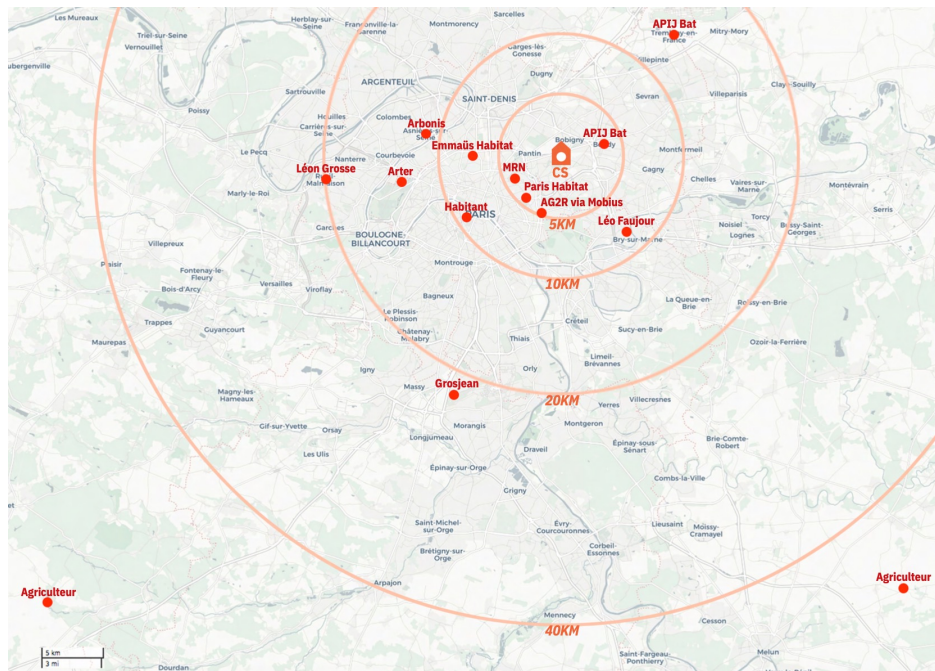
## MATÉRIAUX BIO-SOURCÉS OU NEUFS

OSB et solives- Plafonds - Goussainville  
Poutres LVL - Reprise des charges des cloisons - Goussainville  
Laine de bois - Isolant - Goussainville  
Quincaillerie - Paris 11e

Matériaux récupérés = 18 811 kg  
Matériaux biosourcés neufs = 7 457 kg  
Autres matériaux neufs = 10 kg  
Total = 26 278 kg



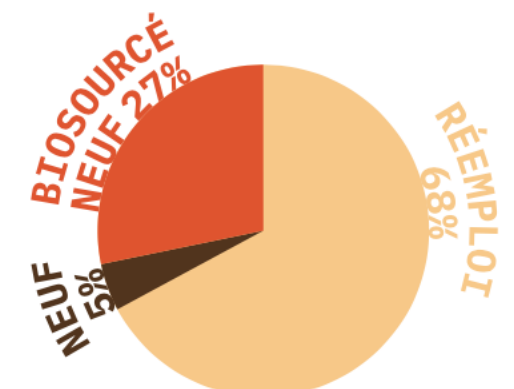
# Gisement et déchets réutilisés



### BILAN GLOBAL

Matériaux réemployés	=	30 882 kg
Mobilier récupéré	=	3 288 kg
Matériaux biosourcés neufs	=	13 626 kg
Autres matériaux neufs	=	2 270 kg

**TOTAL = 50 066 kg de matériaux**



# Mobilier



- Soit **95%** des travaux réalisés en économie circulaire
- Soit **34,1** tonnes de déchets évités
- Soit **13,6** tonnes de matériaux biodégradables