



Métabolisme Urbain Retour d'expérience ANRU Métropole européenne de Lille

26/01/2023



Kadiri Amine
Associé – Neo-Eco
akadiri@neo-eco.fr
06 95 52 40 37

AGENDA

1. Présentation Neo-Eco
2. Retour d'expérience
3. Echanges



1

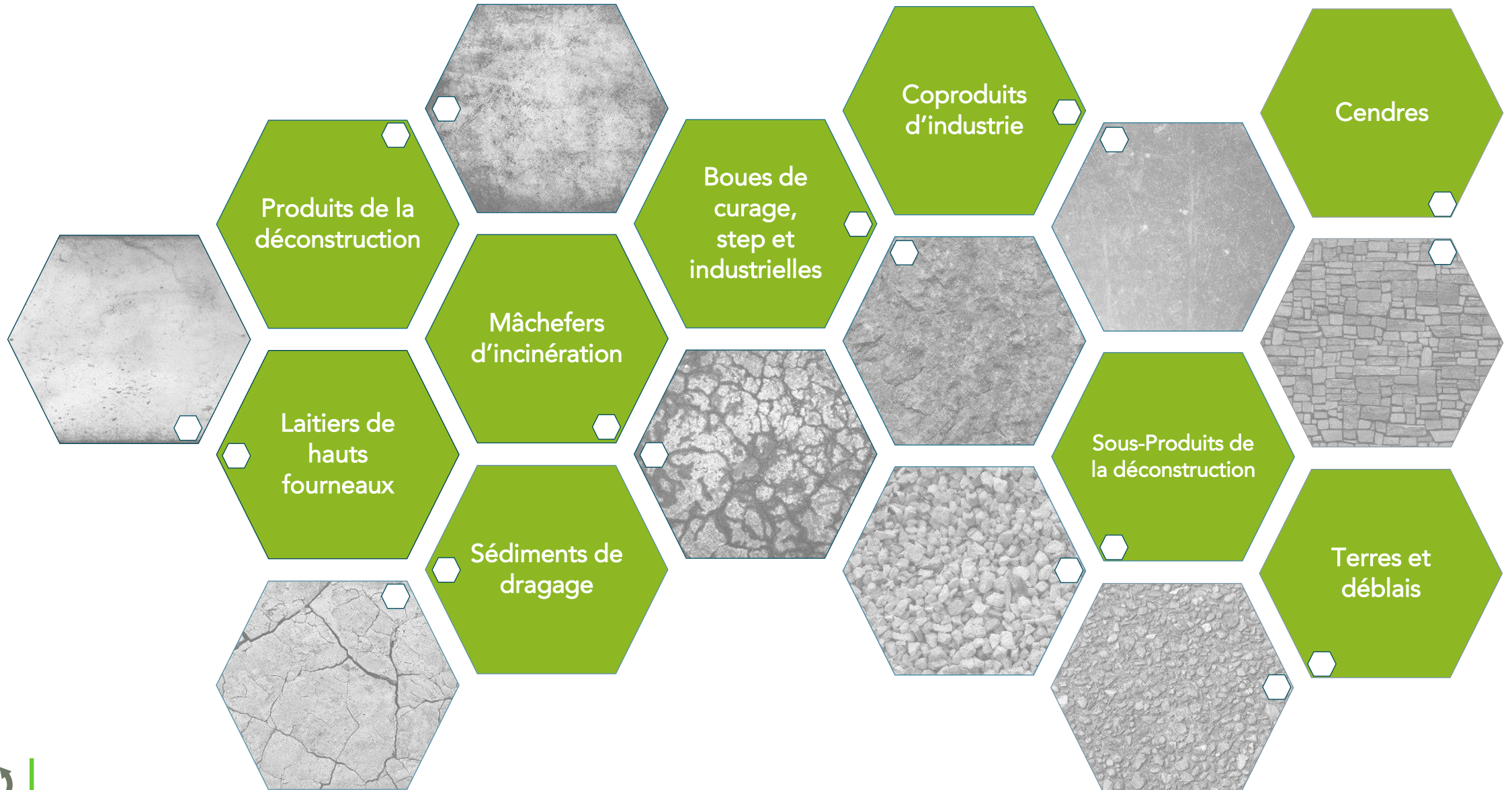


Présentation Neo-Eco

OFFREZ UNE NOUVELLE VIE
À VOS MATIÈRES USAGÉES



Les matières usagées territoriales sont nos nouvelles ressources



ILS NOUS FONT CONFIANCE



Gestionnaire de territoire et MOA

Gestionnaire d'infra portuaire

Recycleurs et Industriels

Constructeurs et aménageurs

Distributeurs d'écoproduits



SPIN OFF



Valorisation des matières usagées en objets du quotidien



Ressusciter et recharger les batterie en fin de vie



Valorisation des matériaux composites usagés



Substrats fertiles à partir de matières usagées urbaines



La solution éco-responsable pour en finir avec l'amiante



Fabrication de liants bas carbone pour le BTP



Conseil en Economie Circulaire post-catastrophe



Plateforme Economie Circulaire Roubaix-Tourcoing



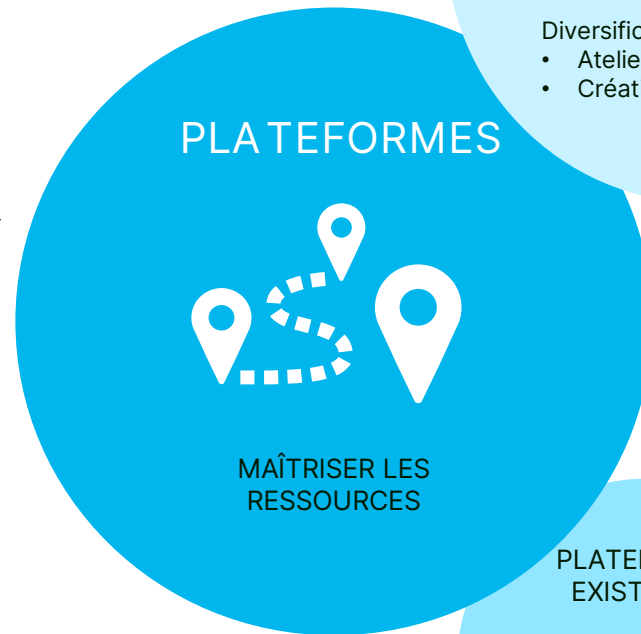
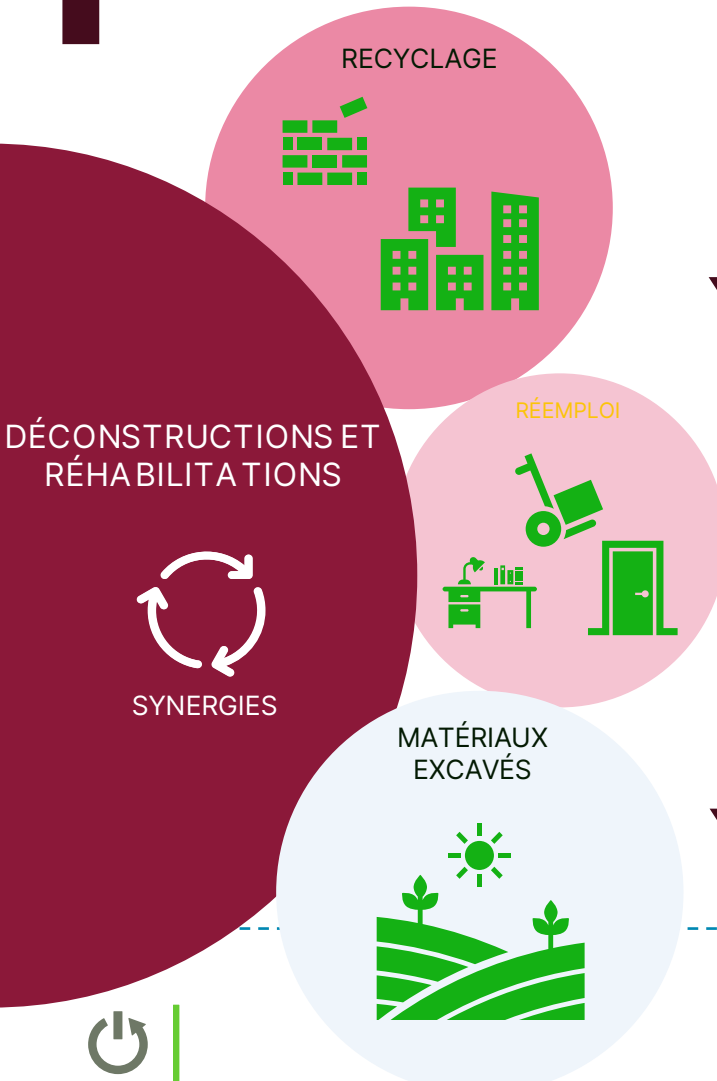


2

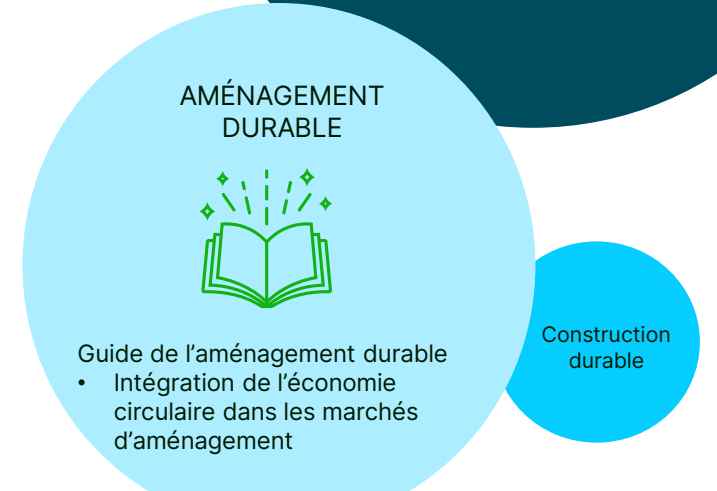
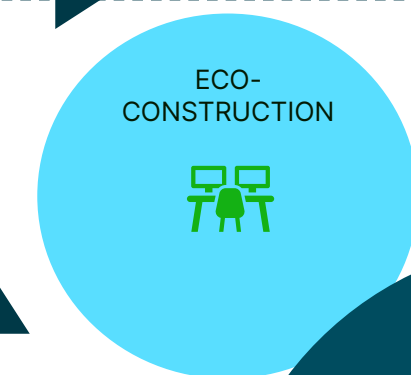
Retour
d'expérience

SCHÉMA DE L'AMÉNAGEMENT DURABLE

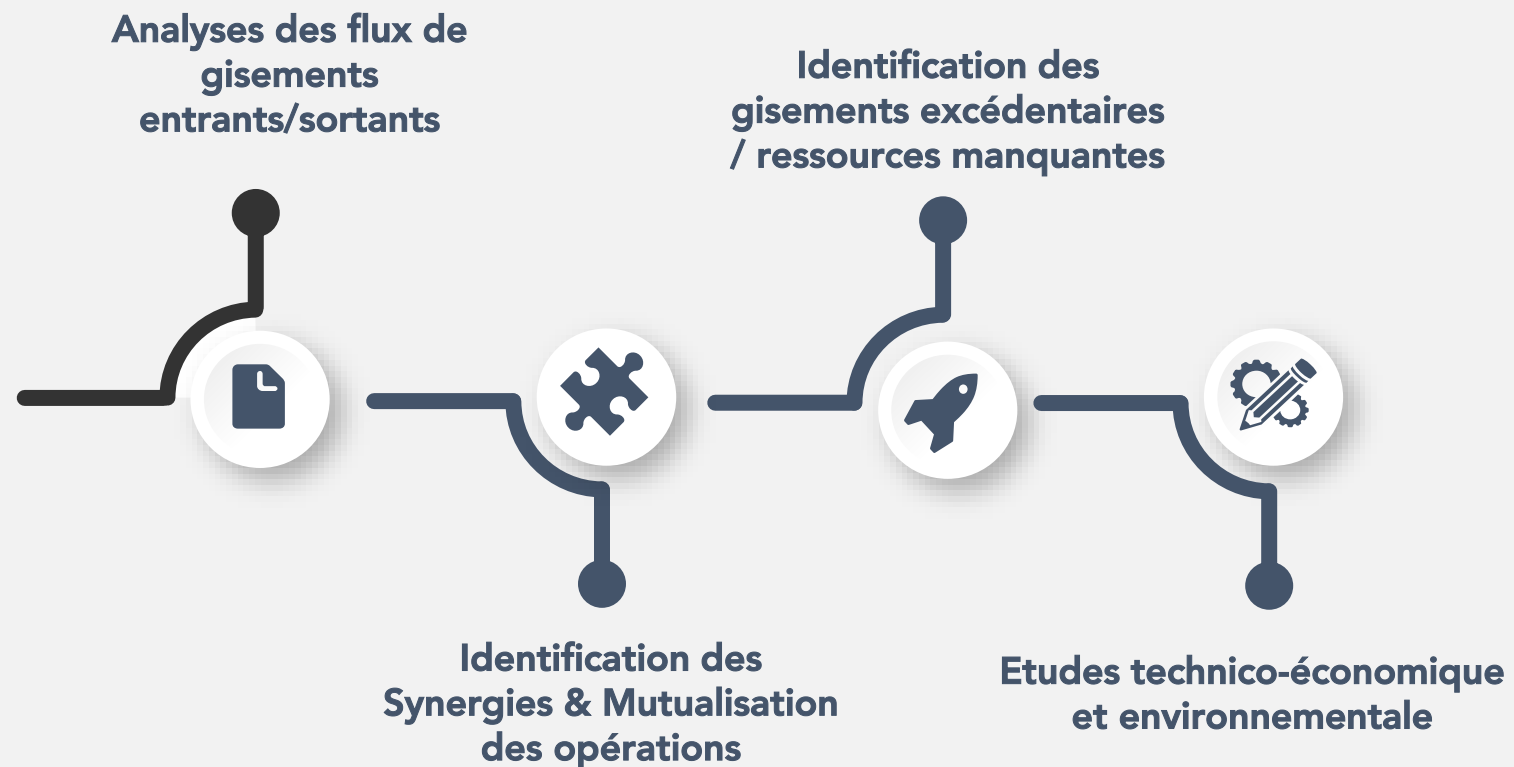
1 GISEMENTS



DÉBOUCHÉES / DÉMONSTRATEURS 3



2 PLATEFORMES



Septembre 2018

Juillet 2020

Septembre 2022

Juillet 2019

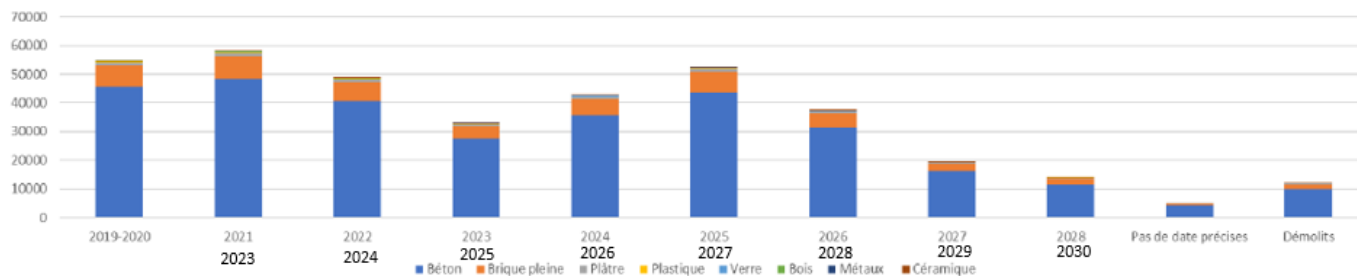
Juillet 2021

Etude macro économique de la plateforme – Gisement ANRU

Définition des premiers éléments pour le Business Plan

Capacité annuelle de plateforme = 120 000 Tonnes

Répartition qualitative et quantitative des gisements par an



Décalage de 2 ans

10% des apports complémentaires hors NPNRU- Gisement des non inertes non dangereux de chantiers régionaux

40% des apports complémentaires hors NPNRU- Gisement des inertes de chantiers régionaux

50% des apports totaux pour la plateforme sont issus des démolitions du NPNRU

- Capacité de la plateforme 120 kT/an



Septembre 2018

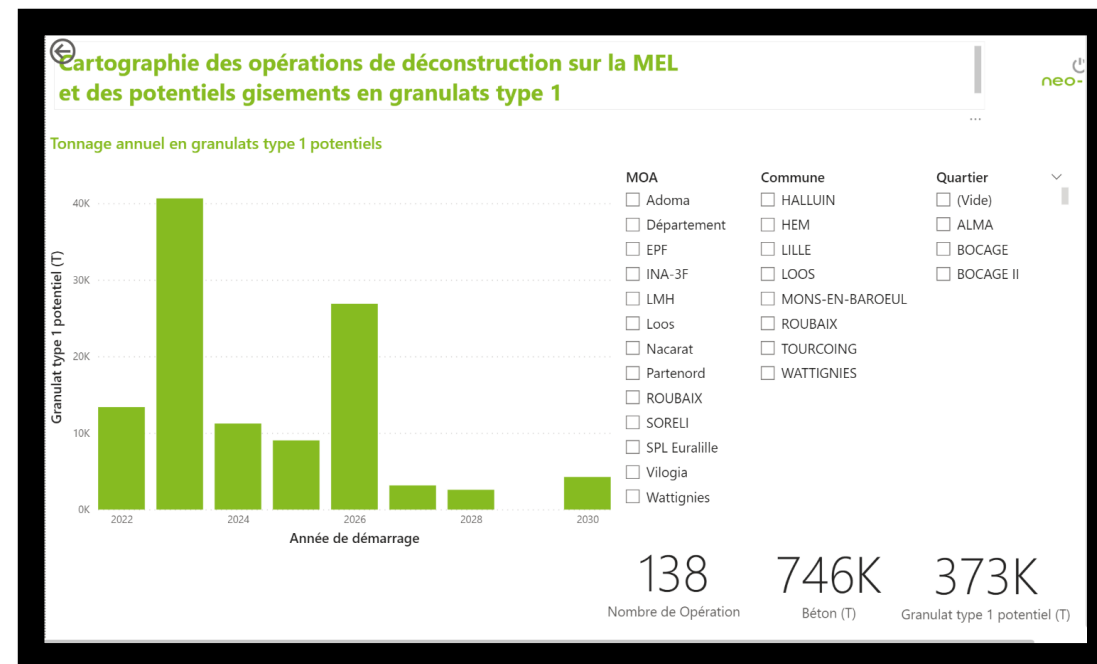
Juillet 2020

Septembre 2022

Juillet 2019

Juillet 2021

Etendre aux gisements à l'échelle de la MEL



Septembre 2018

Juillet 2020

Septembre 2022

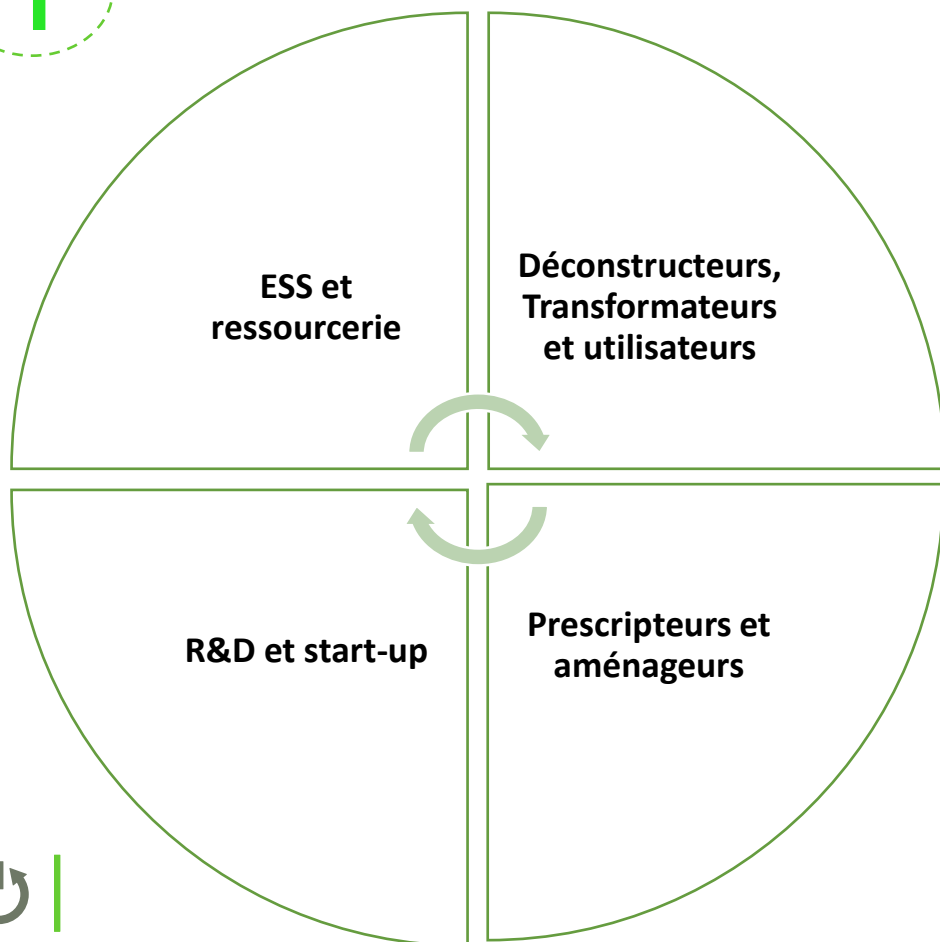
Juillet 2019

Juillet 2021

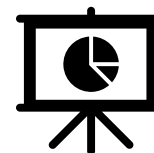
Lancement appel à projet et identifications des acteurs privés pour l'exploitation

1

326 Répondants



2



La mise en place d'un groupe acteurs privés

valider l'existence d'une réalité économique

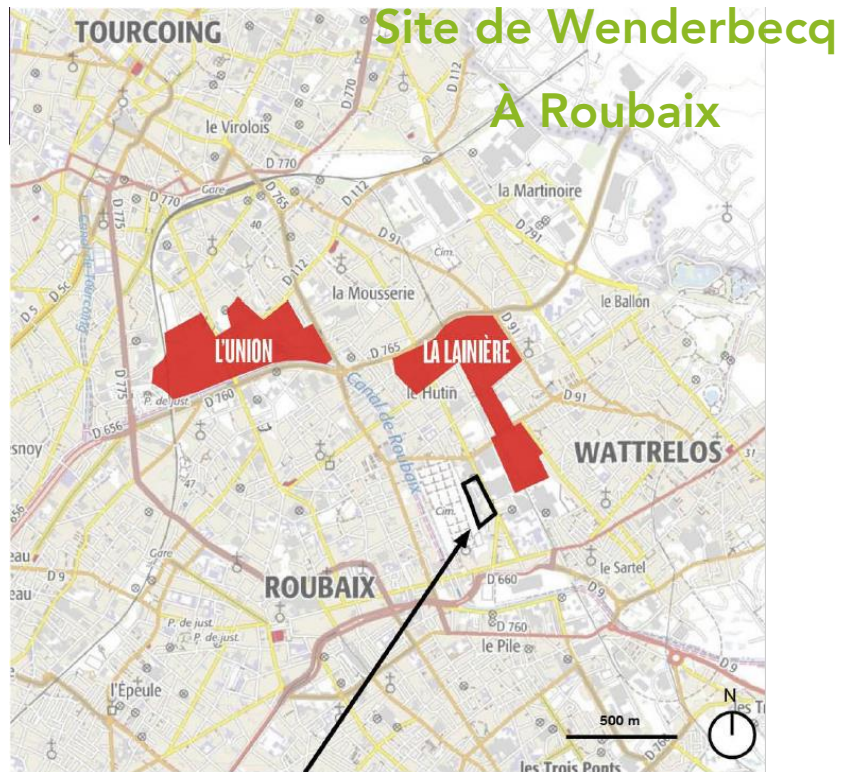
3

Modèle juridique de la société privée - Deux ensembles se dégagent :

- Les candidats ayant un investissement possible en ressources et moyens capitalistiques pour être membres de la future société dédiée porteuse du projet
- Les candidats qui par leur savoir-faire ont un intérêt pour entrer dans le consortium pour maintenir, développer ou étendre leurs activités

Identification du site

Un site au cœur de programmes de renouvellement d'ampleur



Sites stratégiques de proximité
 Périmètre opérationnel



Etude socio économique

La plateforme d'économie circulaire créatrice d'emplois

36 emplois directs
19 emplois indirects

- ✓ 64% : opérateurs BTP tri/broyage pelle, reconditionnement, chauffeur
- ✓ 26 % : agents administratifs, responsables de chantiers et d'exploitation
- ✓ 11% : commerciaux, chargés d'études

Constitution de la SAS

4 membres de la SAS



Septembre 2018

Juillet 2020

Septembre 2022

Juillet 2019

Juillet 2021

La société foncière

- ✓ Maîtriser l'intérêt général : 66 % du capital de la future société portés par les acteurs publics et parapublics :
 - LMH-VILOGIA
 - Fonds de co-investissement ANRU – Banque des territoires
- ✓ Mobiliser les capitaux privés



Septembre 2018

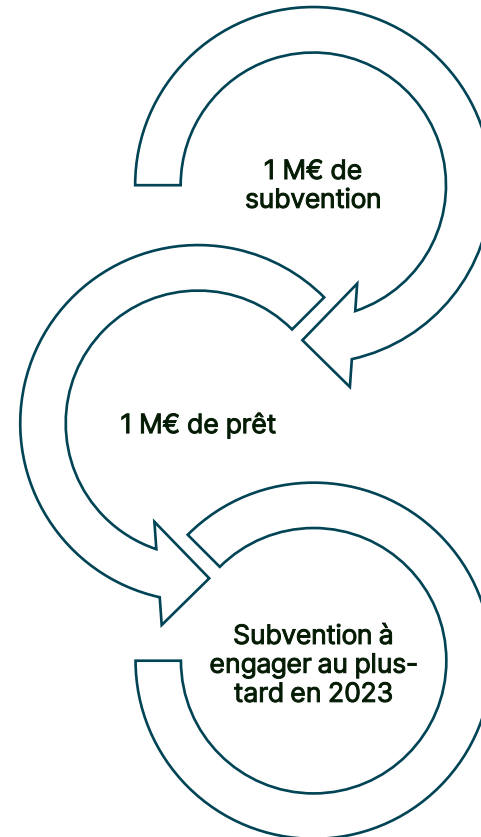
Juillet 2020

Septembre 2022

Juillet 2019

Juillet 2021

Recherche de financement- PIA Projet d'investissement d'avenir



Septembre 2018

Juillet 2020

Septembre 2022

Juillet 2019

Juillet 2021



Vision à terme de la plateforme



Septembre 2018

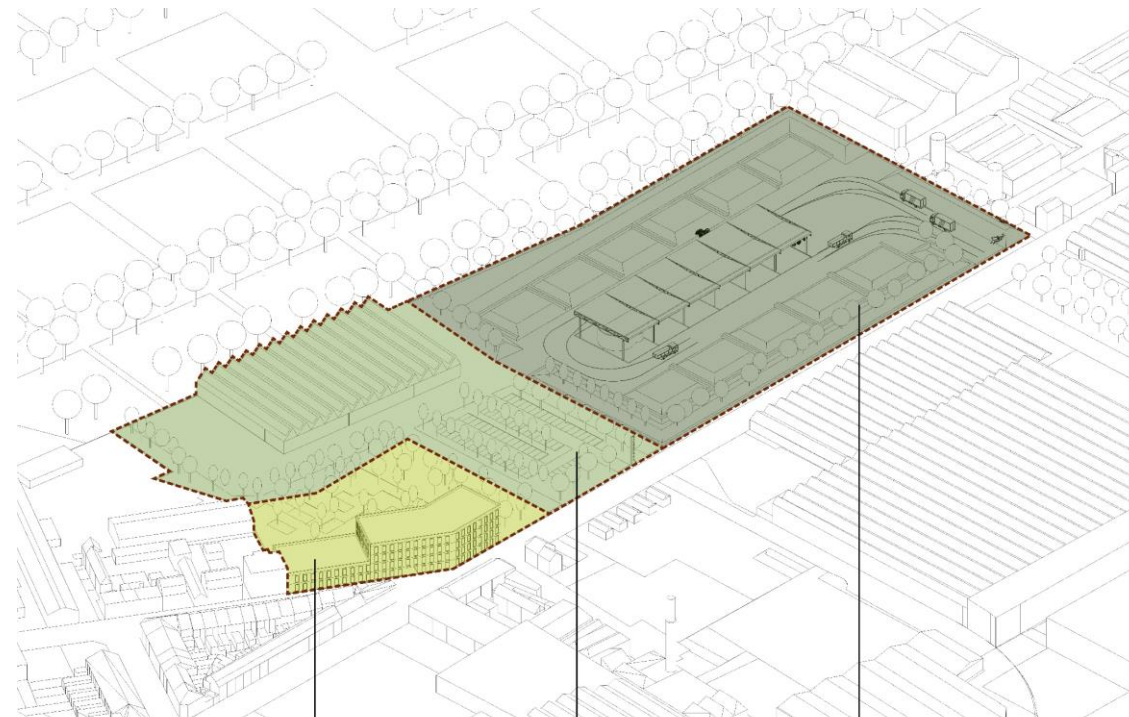
Juillet 2020

Septembre 2022

Juillet 2019

Juillet 2021

Les études techniques et la modélisation des 3 phases d'exploitation



PH.3 | Locaux tertiaires R&D

Foncier : 5 455 m²
3000m² SP

PH.2 | Surface Commerciale
et Ligne de Réemploi

Foncier : 12 030 m²
Surf. Com. 2 180 m² SP
Lign. Réemp. 810 m² SP

PH.1 | Usine de traitement

Foncier : 20 870 m²
100 m² SP + Auvent



APPROCHE OPÉRATIONNELLE

MISSIONS NEO-ECO PHASE CONCEPTION



APPROCHE OPÉRATIONNELLE

MISSIONS NEO-ECO PHASE CHANTIER



MISSION 1/ CONTRÔLE DU RESPECT DU CCTP

- Participation aux réunions de chantiers en phase de préparation, de curage, de déconstruction et de préparation des matériaux (cas sur site)
- Rappel des objectifs de valorisation au titulaire du marché
- Vérification que la mise en œuvre sur le tri en phase de curage, de déconstruction soit conforme au CCTP
- Demande d'actions correctives dans le cas de non-conformité

MISSION 2/ ACCOMPAGNEMENT SUR LA VALORISATION ET LE SUIVI DE LA TRAÇABILITÉ

- Accompagnement sur l'identification des acteurs, et la mise en relation du titulaire avec les filières de valorisation (recyclage et réemploi)
- Demande et transmission des documents de traçabilités des déchets (Registre déchets, BSD...)
- Bilan sur l'atteinte des objectifs sur la valorisation des matériaux de l'opération

MISSION 3/ BILAN DE L'OPÉRATION

- Rédaction d'un livrable final
- Organisation d'une réunion avec les acteurs du projet, pour faire le bilan de l'opération d'économie circulaire:
 - Rappel des objectifs
 - Mise en œuvre sur chantier
 - Partage des retours d'expériences



PLAN D'ACTION 2022 - 2025

Débouchés – La construction durable



LE CAHIER DES CHARGES

- ✓ Rédaction d'un cahier des charges « générique » des besoins en matériaux de des opérations avec les clauses techniques liées à la mise en œuvre de chaque matériau
- ✓ Fonctionnement par Lot – gros-œuvre, charpente, couverture, isolation, second-œuvre...



LISTING DES
MATÉRIAUX
GÉNÉRIQUES
À ÉTUDIER
PAR POSTE



LES FILIERES OPERATIONNELLES

- ✓ Identification de l'ensemble des matériaux alternatifs vertueux issus de filières opérationnelles répondant au cahier des charges de La META – vérification des performances, contraintes de mise en œuvre, champ d'application [...]
- ✓ Localisation de la (ou des) filière(s) opérationnelles par rapport aux chantiers de construction, réhabilitation et aménagement – privilégier les filières locales
- ✓ Coût d'approvisionnement de la filière
- ✓ Sélection de la filière opérationnelle répondant aux critères techniques de mise en œuvre tout en ayant un impact carbone le plus faible possible et un coût optimal.



FICHES
PRODUITS



LES FILIERES ÉMERGENTES OU À DÉVELOPPER

- ✓ Identification des filières émergentes ou à développer de matériaux alternatifs vertueux sur la base du listing matériaux défini en première phase avec La META
- ✓ Développement et validation de la conformité des éco-produits sur la base du cahier des charges via la mise en place de partenariats industriels
- ✓ Validation de la mise en œuvre des éco-produits auprès d'un bureau de contrôle – avec réalisation de formations si nécessaire pour l'aide à la mise en œuvre et l'implication sur ces sujets des parties prenantes
- ✓ Intégration des préconisations liées à la mise en œuvre et au développement des écoproduits dans les cahiers des charges et création de fiches produits spécifiques
- ✓ Coût d'approvisionnement et coût de production des éco-produits



LE GUIDE METHODOLOGIQUE EVOLUTIF

- ✓ Les objectifs de valorisation à intégrer dans les marchés de construction/réhabilitation/aménagement extrapolations des objectifs bas carbone fixés par la ville de Lille, aux marchés de la META
- ✓ La description des lots généraux de construction et la description des clauses techniques de mise en œuvre des matériaux
- ✓ La catalogue des produits et matériaux alternatifs vertueux identifiés/développés en annexe du guide
- ✓ Les spécificités de mise en œuvre des éco-produits – sous format intégrable dans les pièces marchés
- ✓ Les clauses assurantielles de mise en œuvre des éco-produits – définition du cadre assurantiel et des points conformité.



APPROCHE OPÉRATIONNELLE

EN AMONT DE LA CONSTRUCTION



APPROCHE OPÉRATIONNELLE

EN PHASE CHANTIER



LES MISSIONS DE NEO-ECO

Suivi et conformité des prestations

- Approvisionnement
- Conformité des éléments : suivi des éléments issus du réemploi
- Stockage et logistique
- Visite chantier
- Interface avec bureau de contrôle



Mise en œuvre d'éco-matériaux

- Process de fabrication
- Validation performances
- Coordination des acteurs





3



Echanges