



URBANISME CIRCULAIRE

Journée technique
pour les professionnels de l'urbanisme,
de l'aménagement et du bâtiment

26 janvier 2023
de 10h à 16h

Coco Velten,
Porte d'Aix, Marseille

- Programme page suivante
- Repas offert dans la limite des places disponibles
- Inscription en ligne



Journée technique
Urbanisme circulaire
26 janvier 2023

PROGRAMME

- 10:00 Accueil avec café & introduction
- 10:30 Réemploi et mixité fonctionnelle (Citydev Brussels)
- 11:30 Synergie logement-végétation (Rougerie + Tangram)
- 12:30 Déjeuner à la cafétéria du Coco Velten
- 13:30 Table-ronde
 - Métabolisme urbain dans les ANRU (Néo éco)
 - Logistique urbaine (Polytech Marseille)
 - Qualité urbaine et sobriété (Safran conception urbaine)
 - Innovation en aménagement (EPA Euroméditerranée)
- 15:30 Synthèse et prochaines étapes

Inscription en ligne sur le site
Envirobatbdm.eu

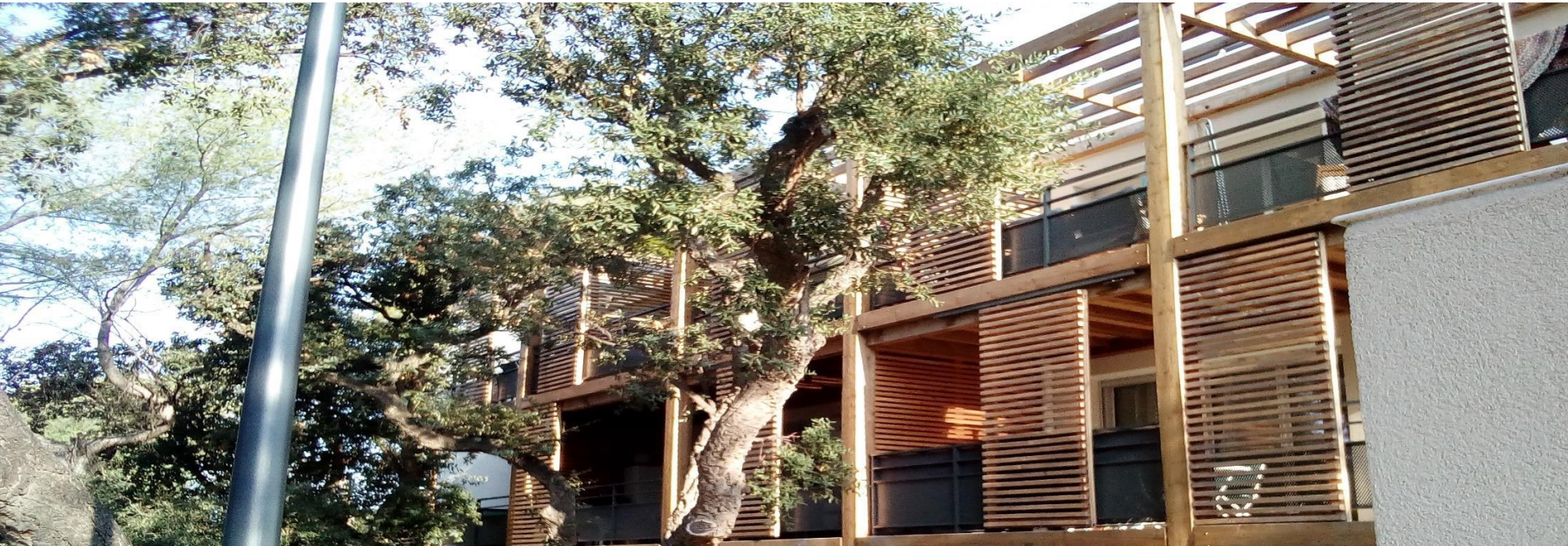


Introduction

Journée technique sur l'urbanisme circulaire

- Une tentative de définition -

Jérémie Joubert, EnvirobatBDMM
26 janvier 2023



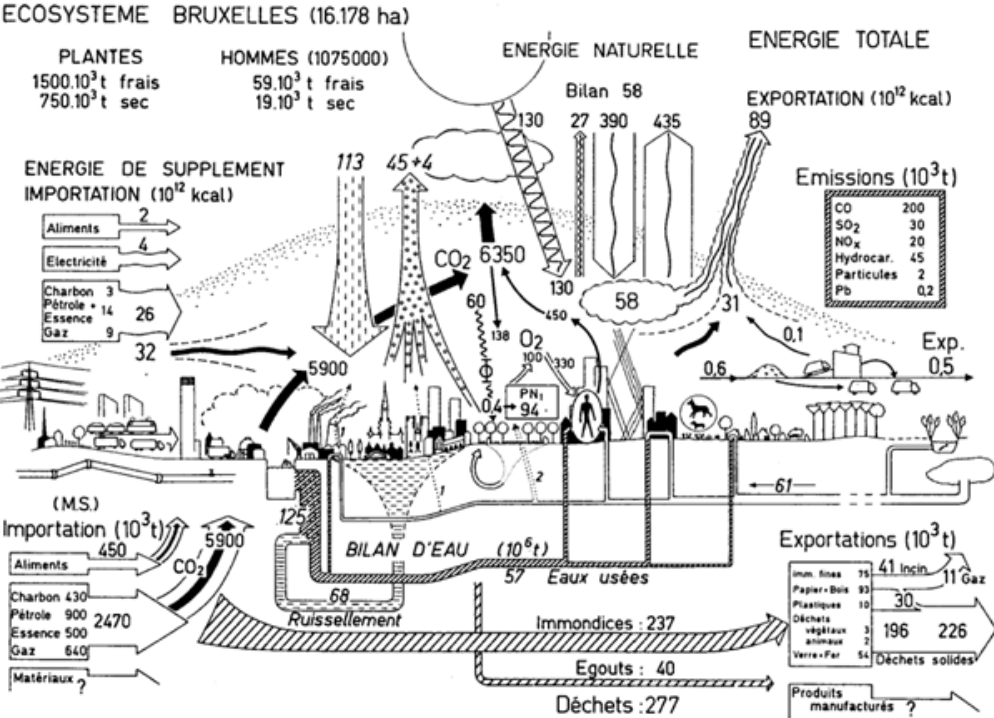
Essai de définition

➤ Urbanisme circulaire, au-delà du mot valise

- Sylvain Grisot : ensemble de pratiques et préceptes qui visent à réduire l'étalement urbain et lutter contre l'artificialisation des sols.
- Un ensemble cohérent de stratégies pour réaliser le programme de la « ville circulaire »
 - Ce programme vise à réduire la pression environnementale exercée par la ville et renforcer son autonomie matérielle et énergétique dans une perspective d'adaptation et de résilience.



Métabolisme urbain

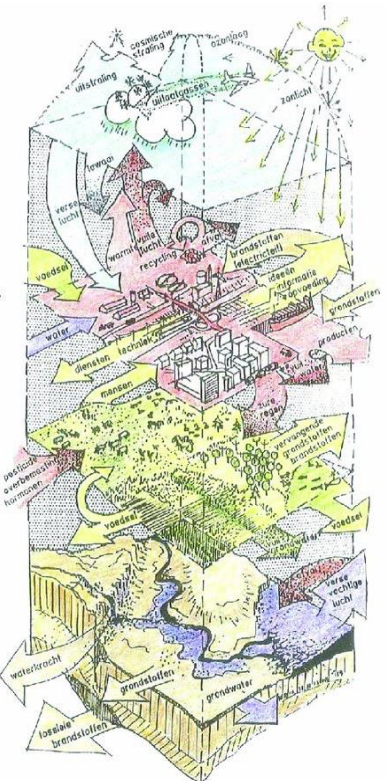


physical components

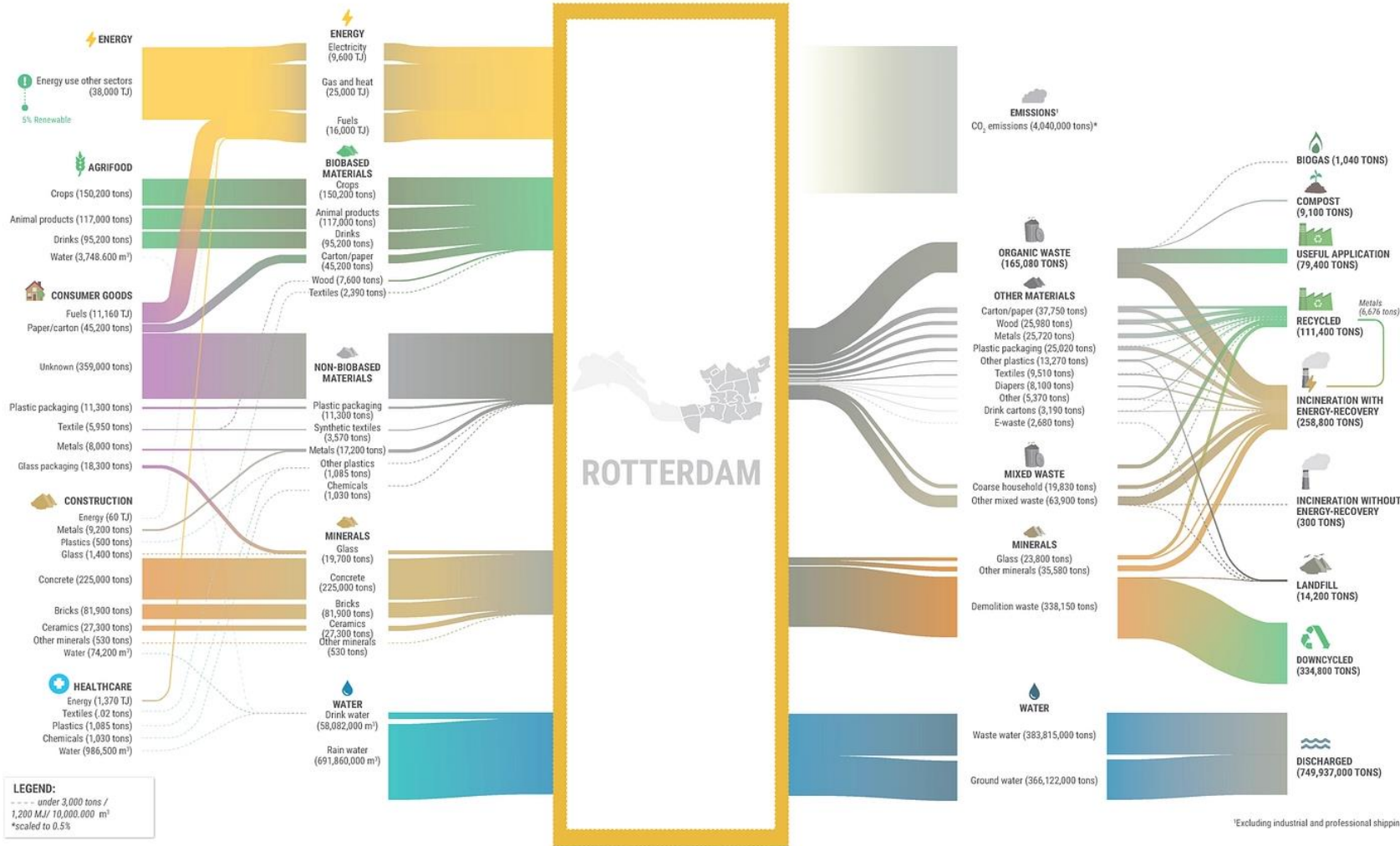
technical components

biotic components

abiotic components



Ecosystème urbain / Métabolisme de Bruxelles (Paul Duvigneaud, 1975)



Economie circulaire, par la ville ?

NOUVELLES PRATIQUES DES PRODUCTEURS

- **L'écologie industrielle et territoriale**
on mutualise l'utilisation des ressources (eau, énergie...) et des services (transport, lieux de travail...); par exemple, des déchets peuvent devenir une matière première pour une autre activité
- **L'écoconception**
on conçoit les produits pour limiter leurs impacts sur l'environnement sur tout leur cycle de vie
- **L'économie de la fonctionnalité**
on vend l'usage des biens plutôt que les biens eux-mêmes

NOUVEAUX COMPORTEMENTS DES CONSOMMATEURS

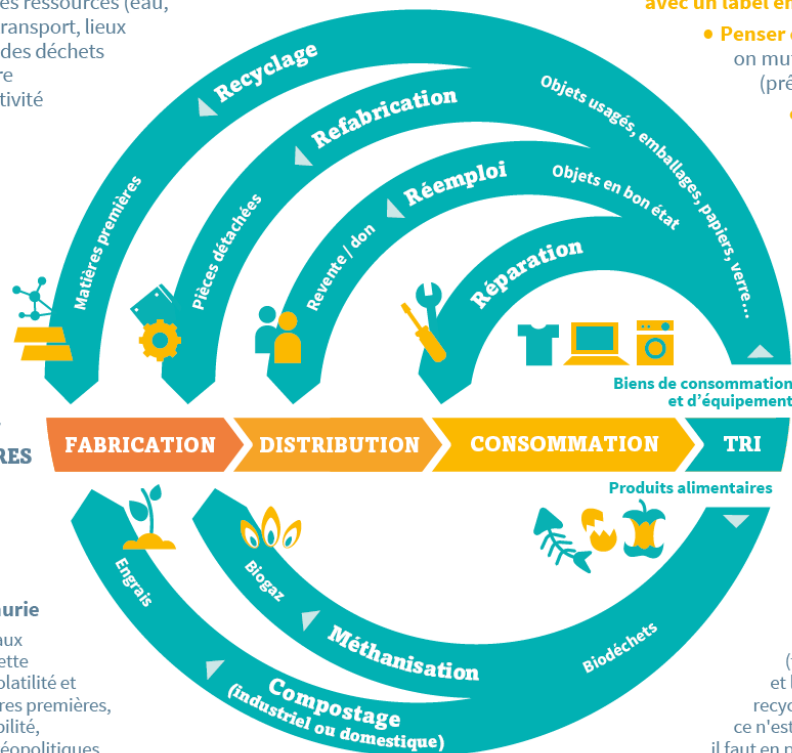
- **Consommer moins et privilégier les produits avec un label environnemental**
- **Penser collaboratif**
on mutualise entre particuliers (prêt, location, échange)
- **Utiliser durablement**
on entretient et répare les objets pour les garder plus longtemps
- **Bien trier ses déchets**
on permet aux centres de traitement de récupérer des matières qui serviront à fabriquer de nouveaux objets

MOINS D'EXTRACTION DE MATIÈRES PREMIÈRES



Certaines ressources sont menacées de pénurie

C'est le cas de nombreux métaux (cuivre, argent, zinc, nickel). Cette rareté va entraîner une volatilité et une hausse des prix des matières premières, mais aussi des risques d'instabilité, de tensions, voire de conflits géopolitiques.



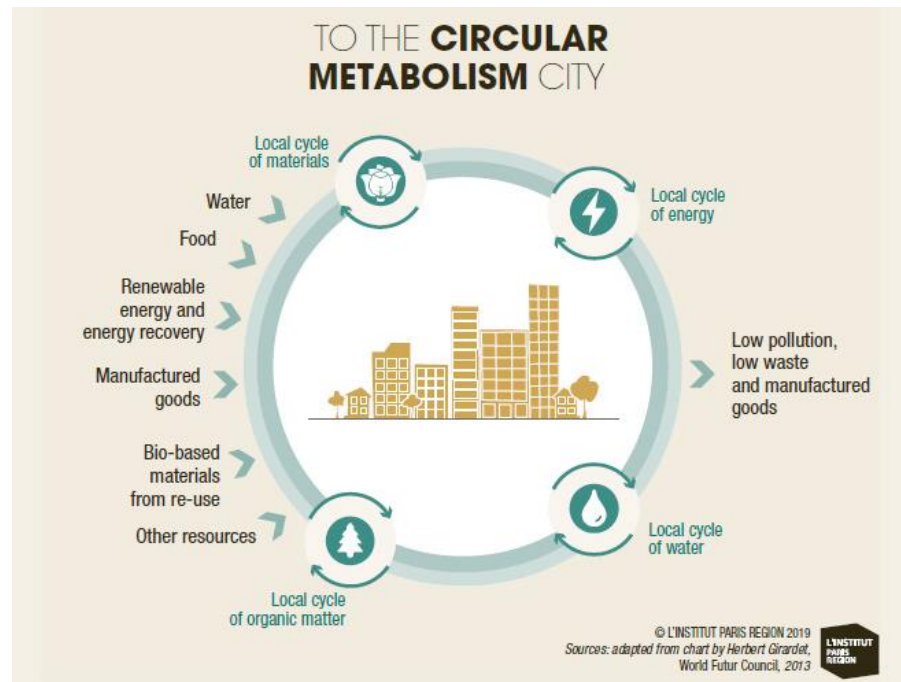
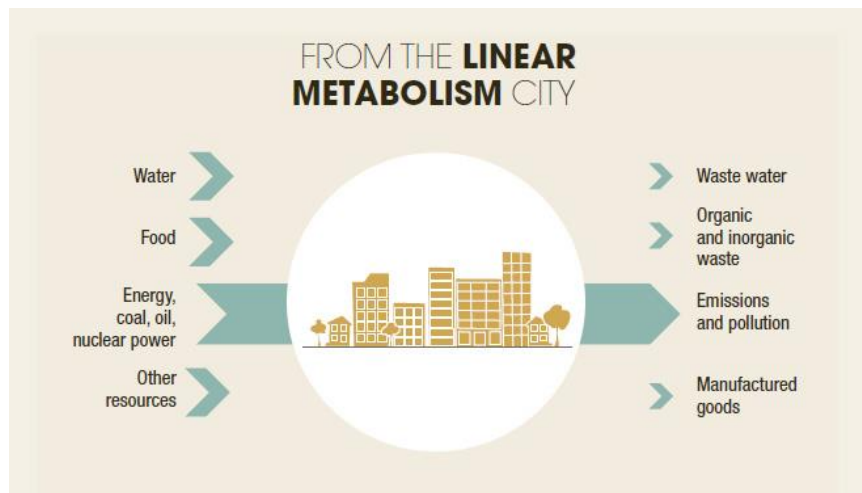
MOINS DE DÉCHETS ET PLUS DE VALORISATION



Le recyclage des déchets ne suffira pas !

Recycler consomme de l'énergie (transport, process industriels...) et les déchets ne sont pas tous recyclables, et quand ils le sont, ce n'est pas à l'infini. Par conséquent, il faut en produire moins.

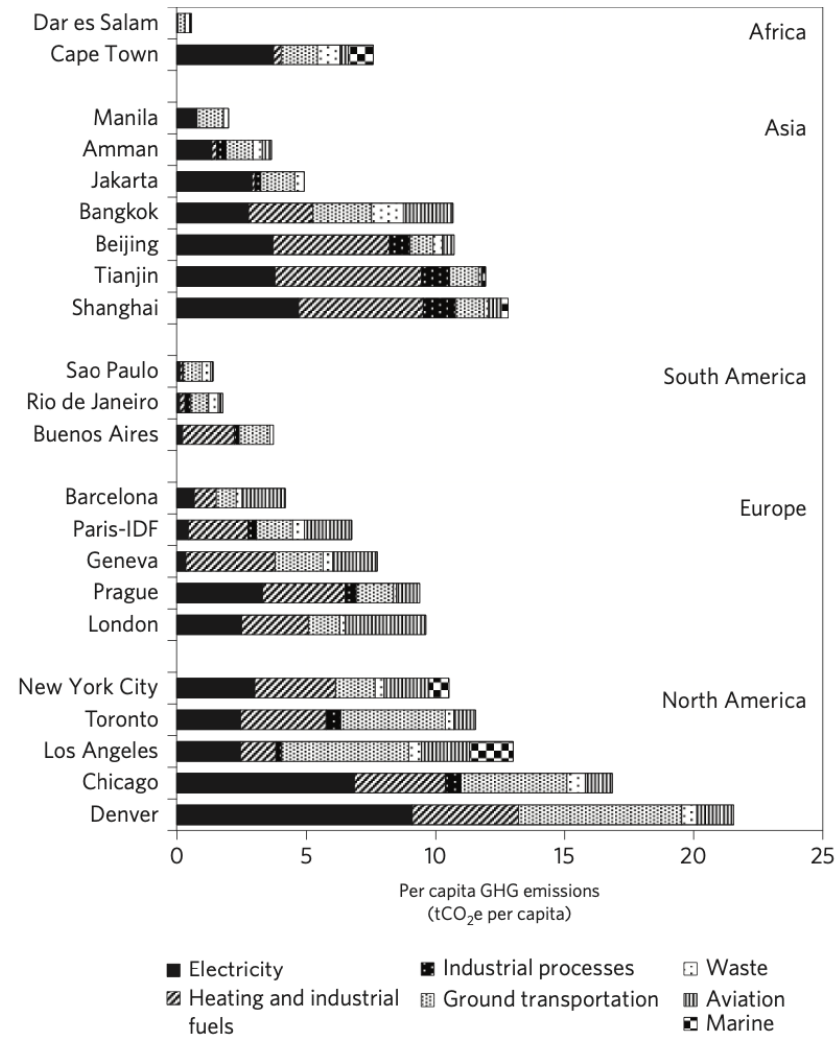
Economie circulaire, par la ville ?



Mais est-ce suffisant ?

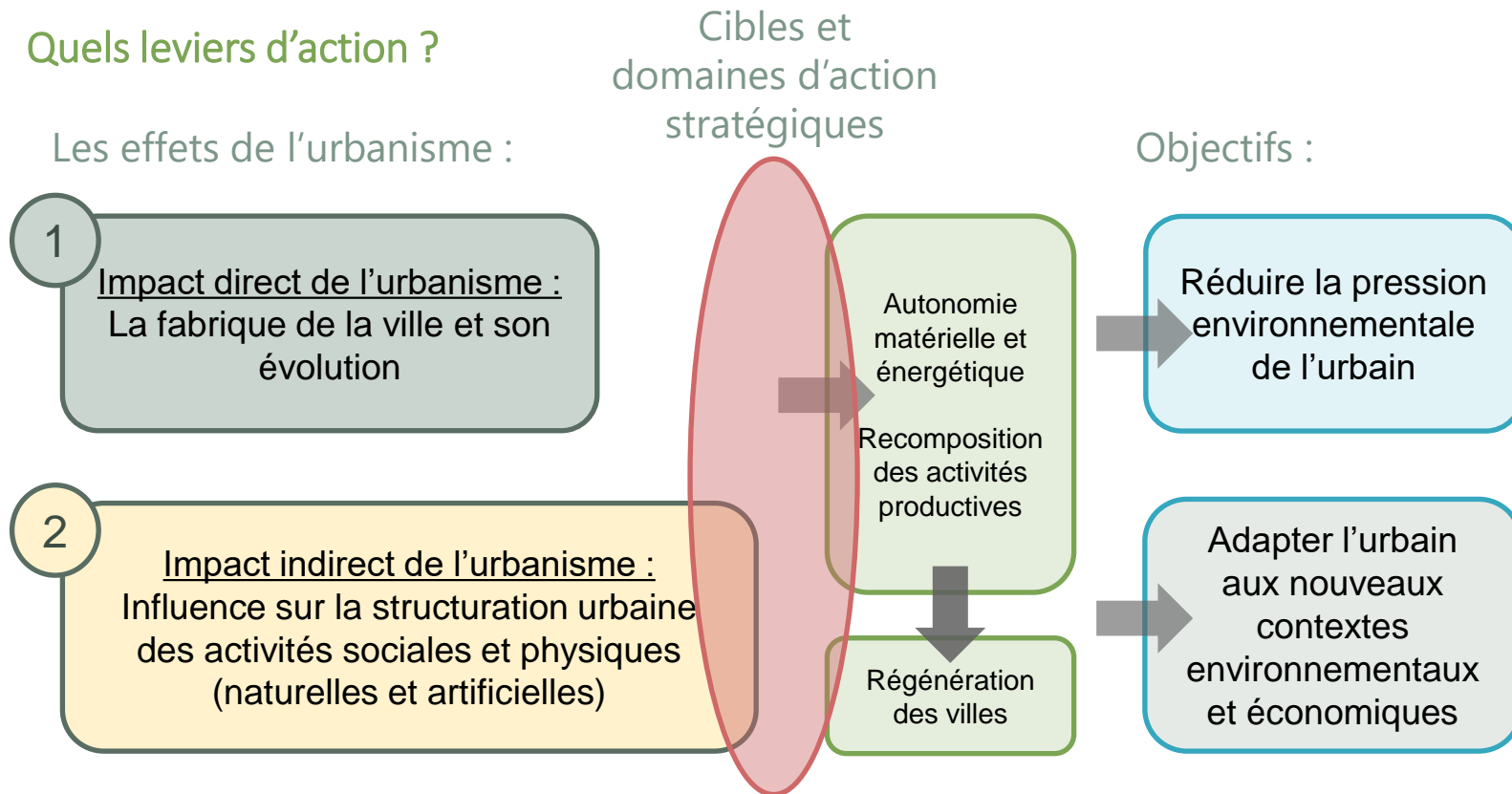
- Impact de la forme urbaine et des modes de vie qu'elle génère sur l'environnement

Exemple des émissions de GES des habitants des métropoles Mondiales, étude de Chris Kennedy et ses collègues (2013)

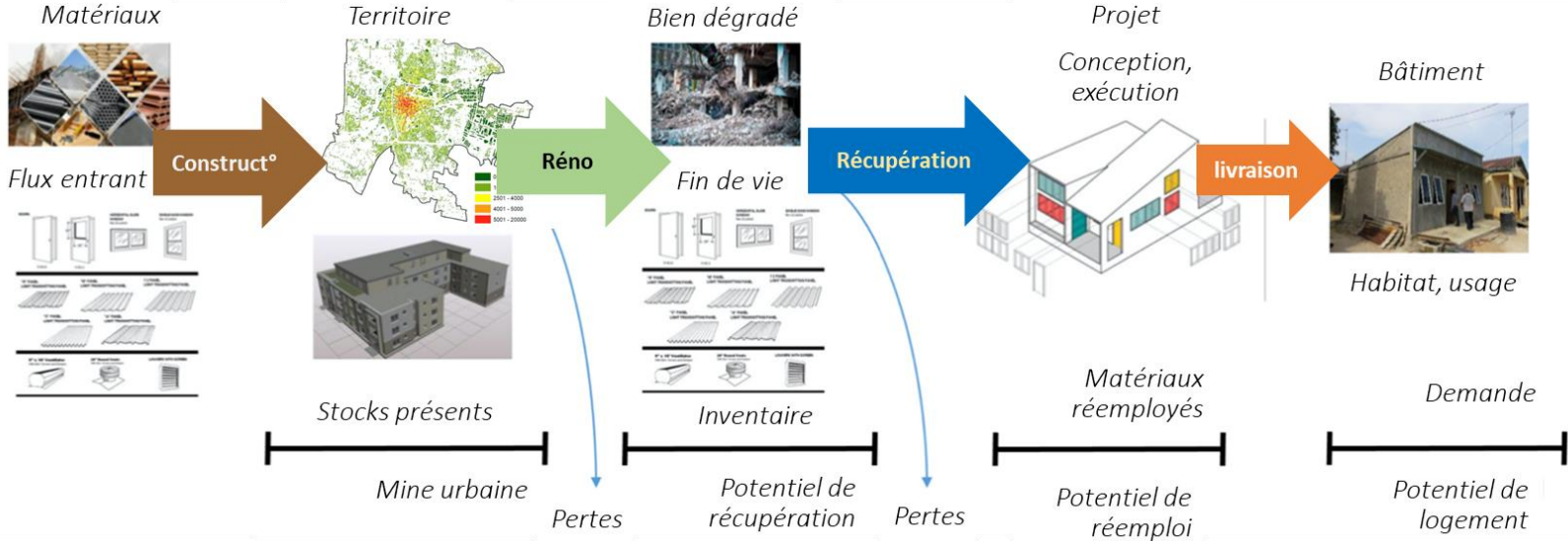


Essai de conceptualisation

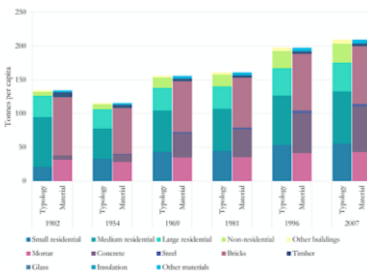
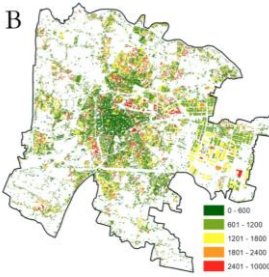
➤ Quels leviers d'action ?



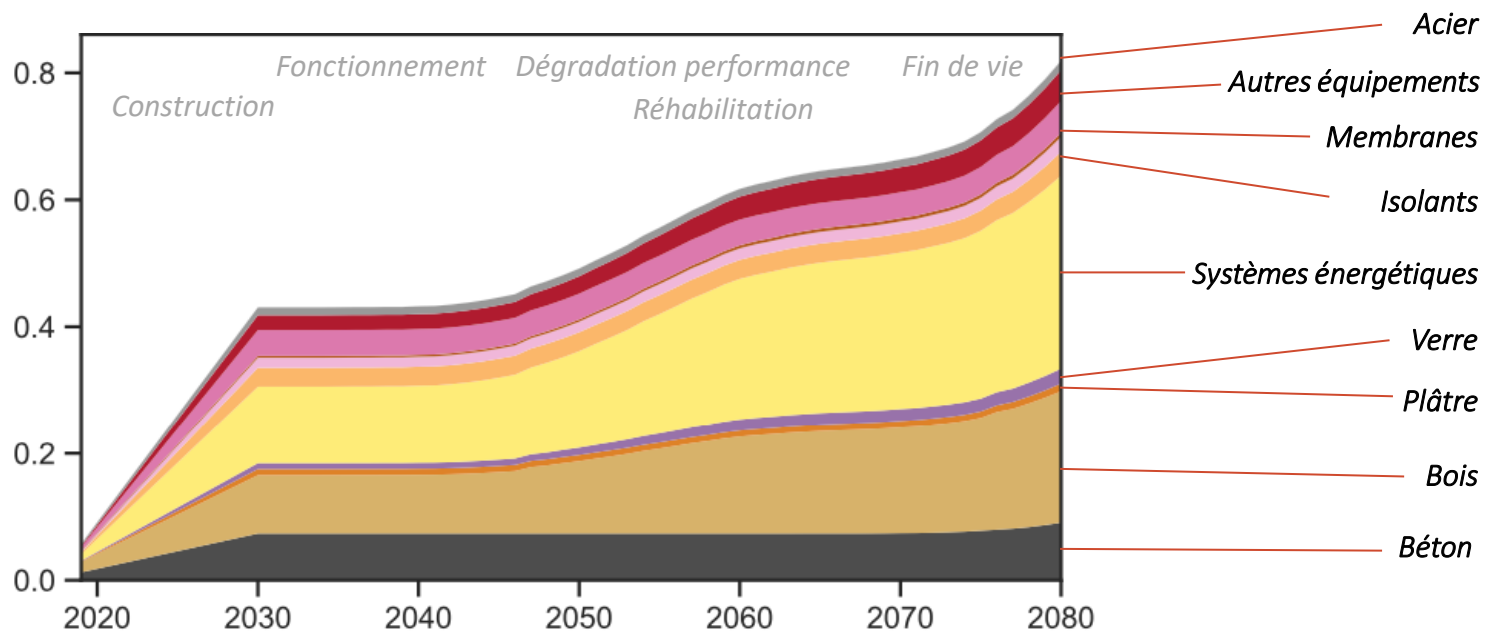
Vers la mine urbaine



Etude la ville de Padoue et carte des matériaux stockés par le bâti (Alessio Mastrucci, et al., 2017)



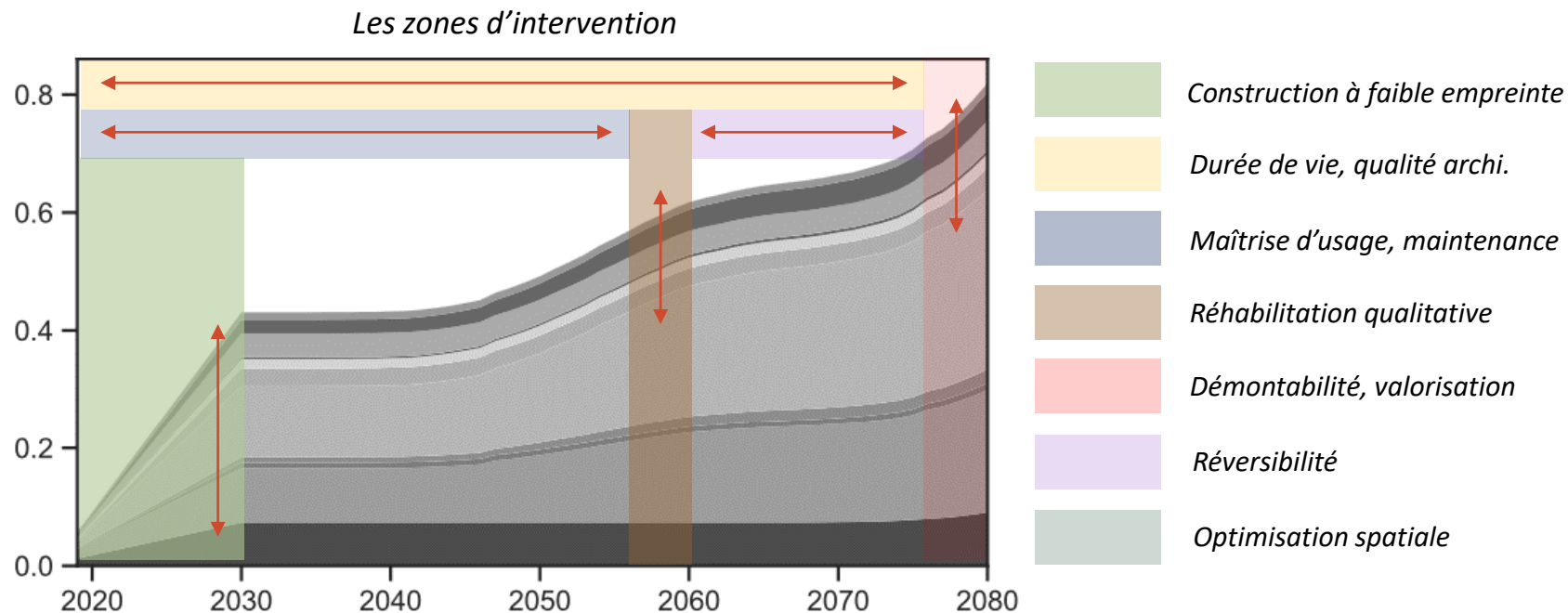
A niveau du bâti



Impact environnemental d'un bâtiment passif typique (bois)

LAUSSELET et al. « Temporal analysis of the material flows and embodied gas emissions of a neighborhood building stock »

A niveau du bâti : axes d'intervention



Adaptation libre de :

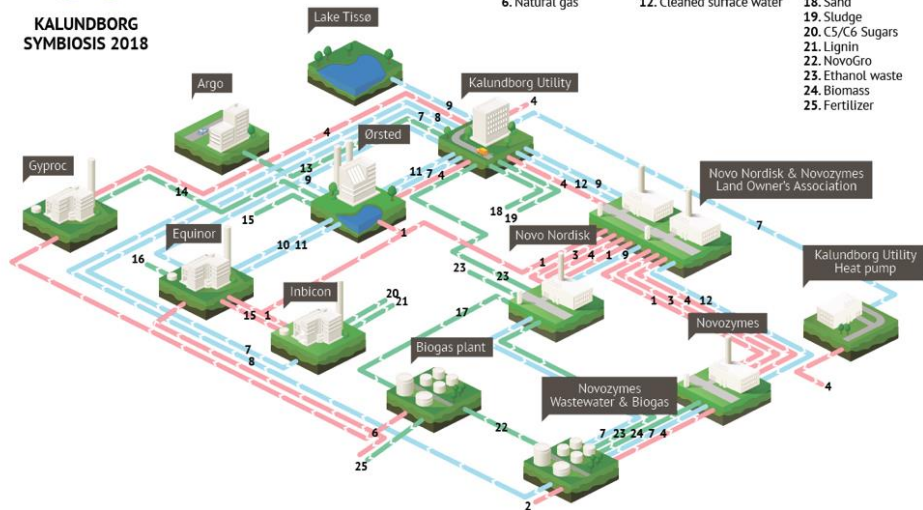
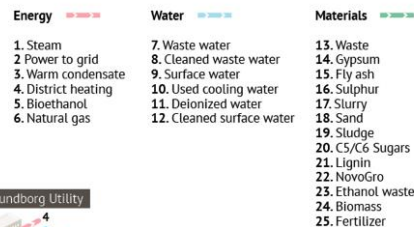
LAUSSELET et al. « Temporal analysis of the material flows and embodied gas emissions of a neighborhood building stock »

Diversité de stratégies possibles

Symbiose industrielle



KALUNDBORG
SYMBIOSIS 2018



Relocalisation en ville d'activités



Bioéconomie



Déroulement de la journée

- 10h Accueil café
- 10h15 Mot d'introduction
- 10h40 **Urbanisme circulaire : retour d'expérience bruxellois**
Laurie Verheyen, Brussels Citydev
- 11h40 **Tour d'horizon des synergies entre Logements et fermes urbaines**
Rémi Junquera, Agence Rougerie+Tangram
- 12h30 Pause déjeuner
- 13h30 Café ou thé servi dans la Halle
- 13h30 Table ronde
- **Métabolisme urbain : Retour d'expérience ANRU de Lille** - *Amine Kadiri, Néo-Eco*
 - **Qualité urbaine et sobriété** - *Benoit Campion, Safran Conception urbaine*
 - **Logistique urbaine** - *Patrick Pujo, Polytech Marseille*
 - **Redonner vie par le sol, intensifier la ville par les airs** - *Charles André, EPA Euroméditerranée*
- 15h45 Conclusion


 **envirobatbdm**
 32 rue de Crimée
 13003 MARSEILLE


RAEDIVIVA



**RÉPUBLIQUE
 FRANÇAISE**
*Liberté
 Égalité
 Fraternité*


ADEME

 AGENCE DE LA
 TRANSITION
 ÉCOLOGIQUE

 04 95 043 044

 contact@envirobatbdm.eu

 <https://www.facebook.com/EnvirobatBDM/>

 @envirobatBDM

