



Aménagement de la place Jean Jaurès

Une place / Jardin

Un cœur de quartier



PRÉSENTATION ENVIROFORUM 12 OCTOBRE 2022

Groupement : NATURES URBAINES - INTERVIA groupe Merlin

Sous-traitants : Art et eau fontainerie – Véronique Mure botanique – René Stinville éclairage



RENE STINVILLE ÉCLAIRAGISTE

BOTANIQUE
JARDINS
PAYSAGES

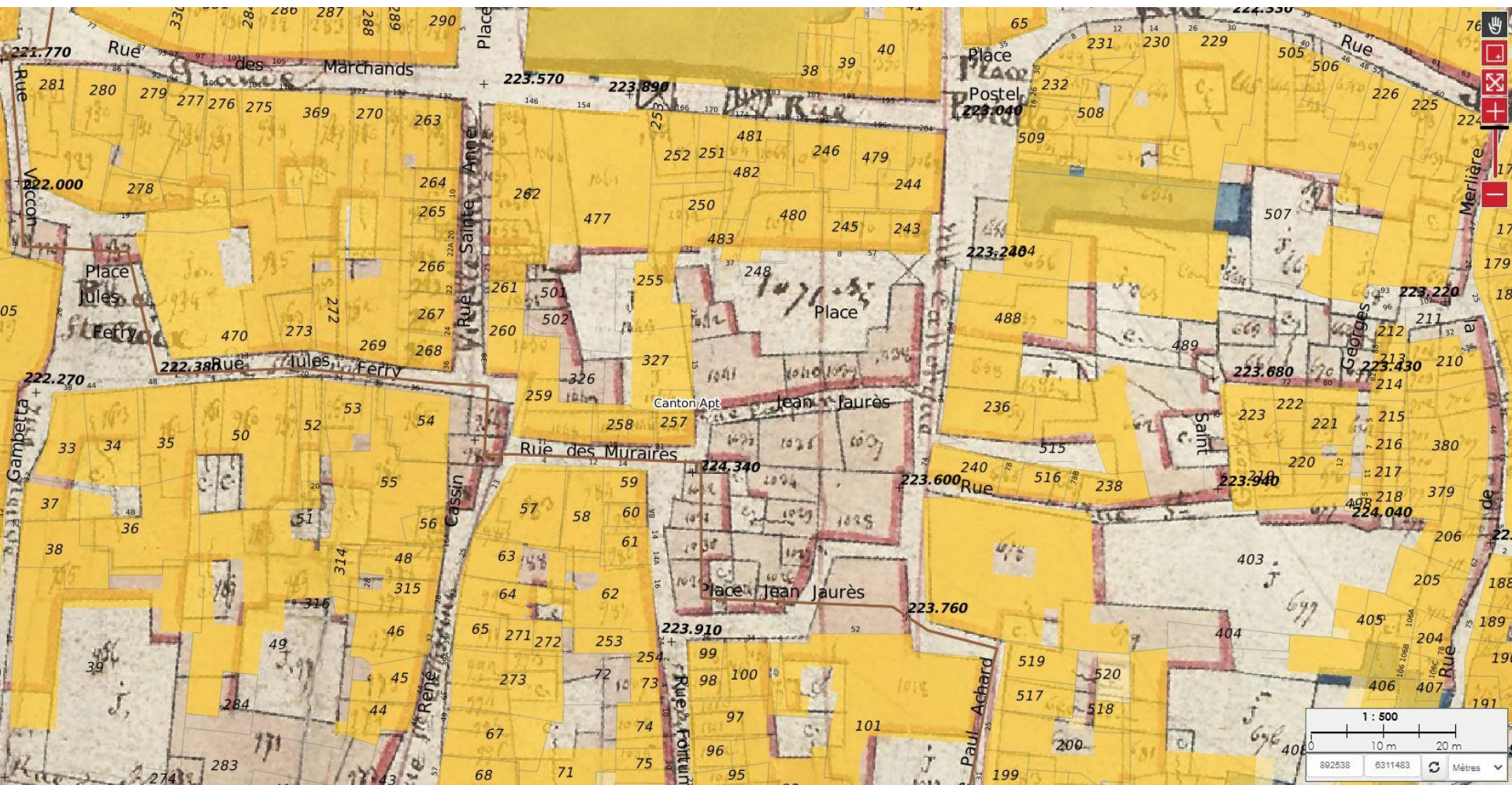


LE CONTEXTE D'INTERVENTION ET LA STRUCTURE URBAINE



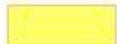
**SITUATION DE LA PLACE JEAN JAURES DANS
LE CŒUR HISTORIQUE**

**LA PLACE EST
INSCRITE DANS UN
VASTE ILOT URBAIN
SA FORME ACTUELLE
EST LE RESULTAT DE
DEMOLITIONS
ANTERIEURES**



EN JAUNE = CADASTRE ACTUEL

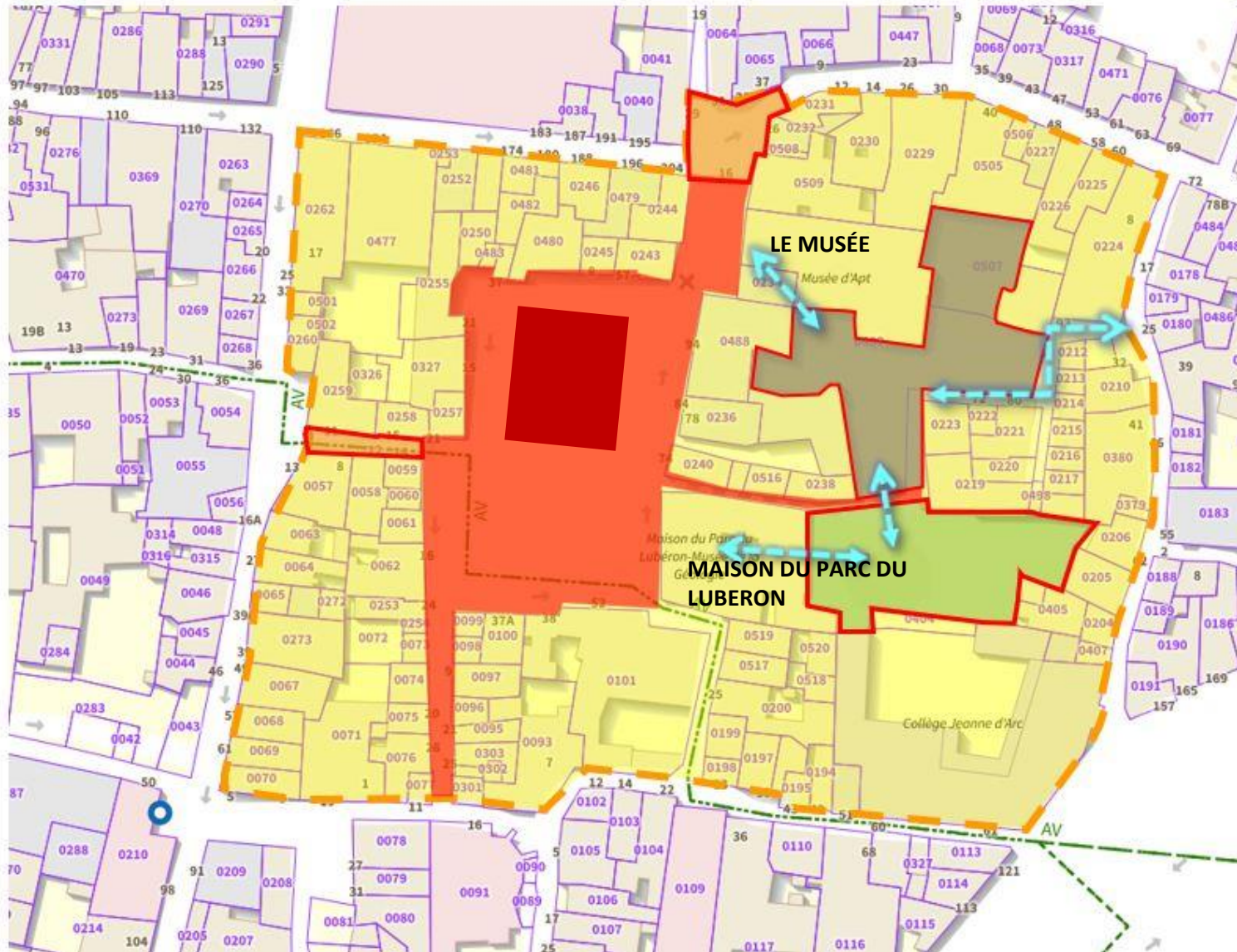
EN ROSE = CADASTRE NAPOLEONNIEN

 Périmètre d'influence directe

 Périmètre opérationnel




Liaison intérieur d'îlot entre Musée et jardin clos de la Maison du Parc



**LA PLACE JEAN
JAURÈS EST LIÉE AU
FONCTIONNEMENT
ET A LA PRESENCE DE
DEUX ÉQUIPEMENTS
MAJEURS :
LE MUSÉE
ET
LE PARC DU LUBERON**

 Périmètre d'influence directe

 Périmètre opérationnel




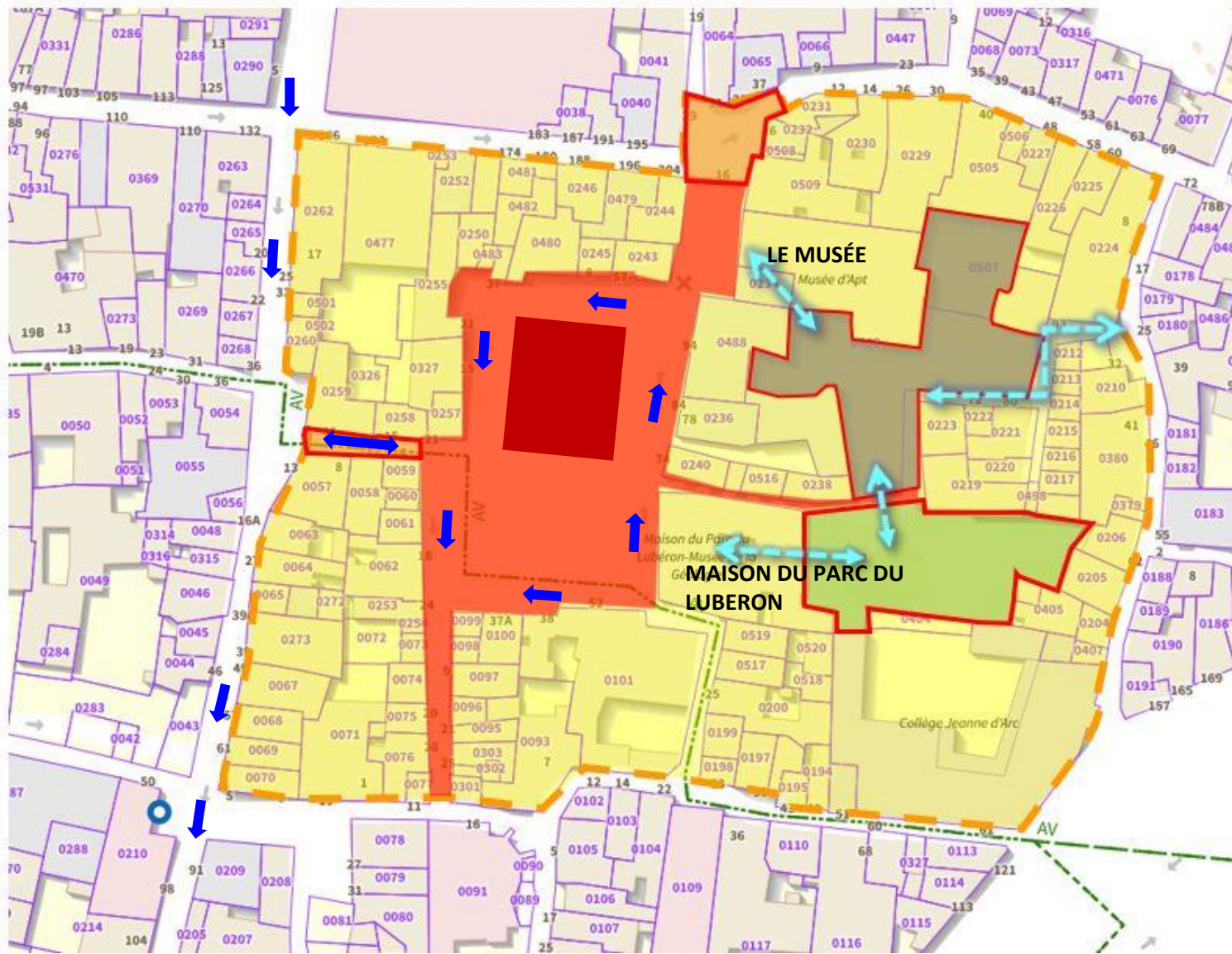
Liaison intérieur d'îlot entre Musée et jardin clos de la Maison du Parc

L'ACCESSIBILITE

VEHICULE RESTE

DIFFICILE

 Circulation et
accessibilité





UNE PARTIE DE LA PLACE EST OCCUPEE PAR LES VESTIGES


Fosse à ciel ouvert sur Vestiges archéologiques

LA PLACE JEAN JAURES EST ENCLAVEE ET POURTANT OCCUPEE PAR LE STATIONNEMENT

Nombre de stationnements : environs 30

Circulation et accessibilité

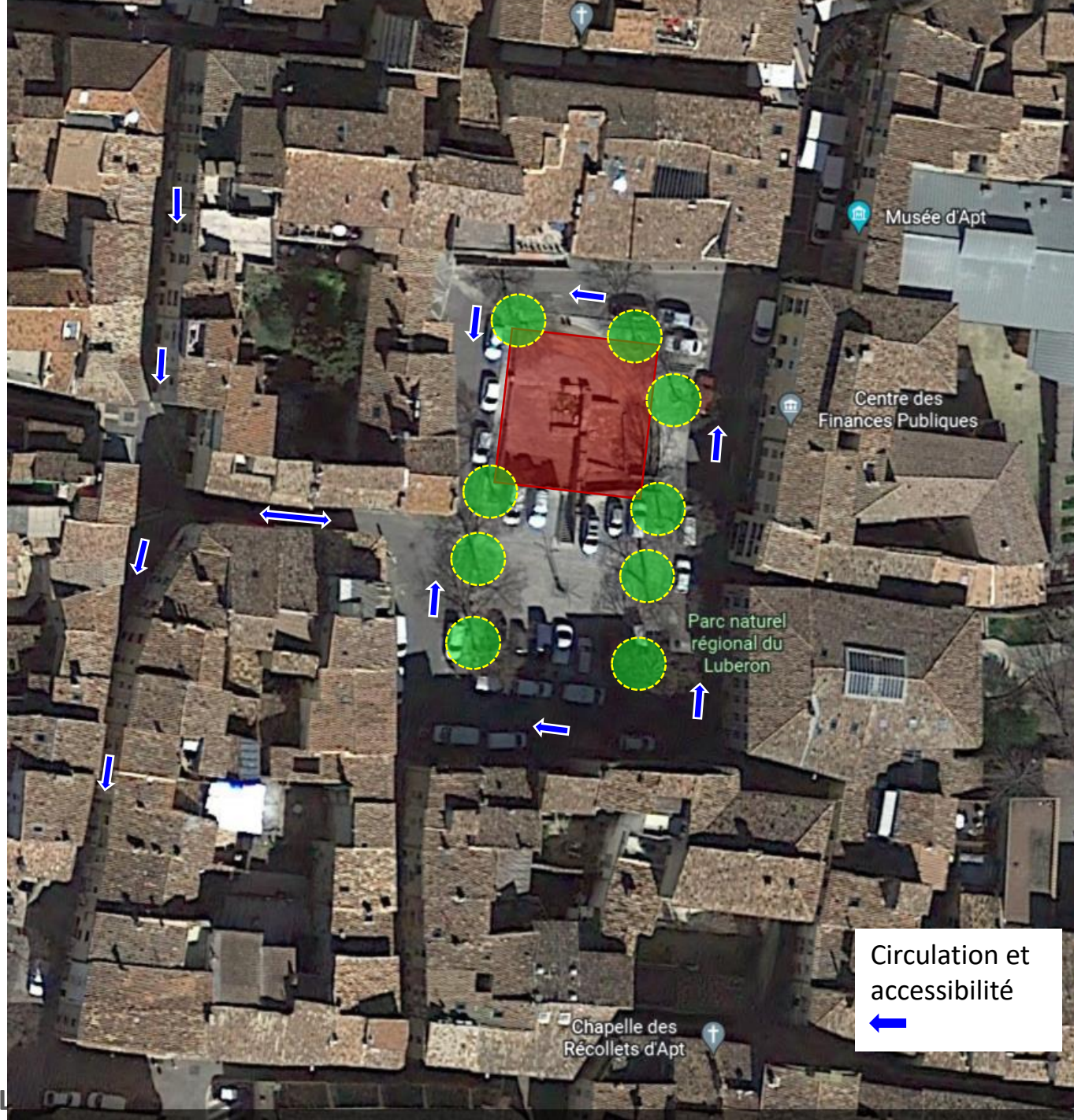
LE PATRIMOINE VEGETAL DE LA PLACE EST CONSTITUE DE 9 TILLEULS

 Alignement de tilleuls existants

Nombre de stationnements :
environs 30

Fosse Vestiges archéologiques

Circulation et
accessibilité



RAPPEL CONTEXTE ARCHÉOLOGIQUE

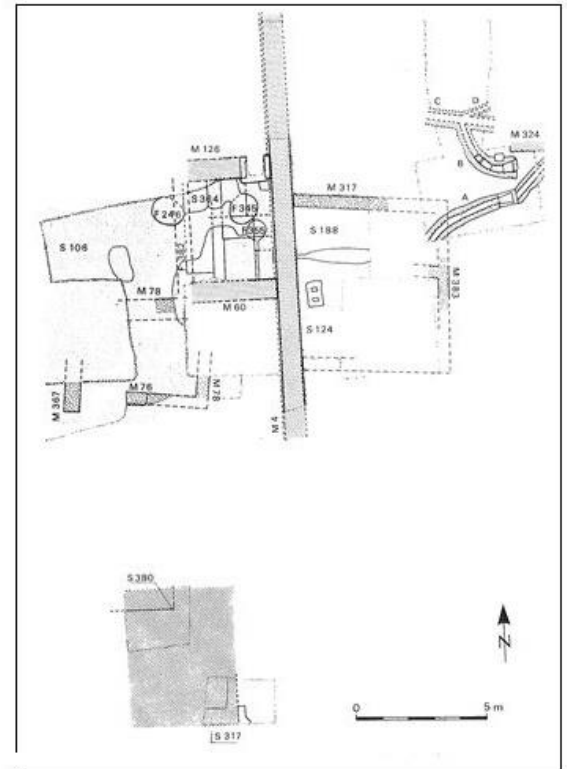
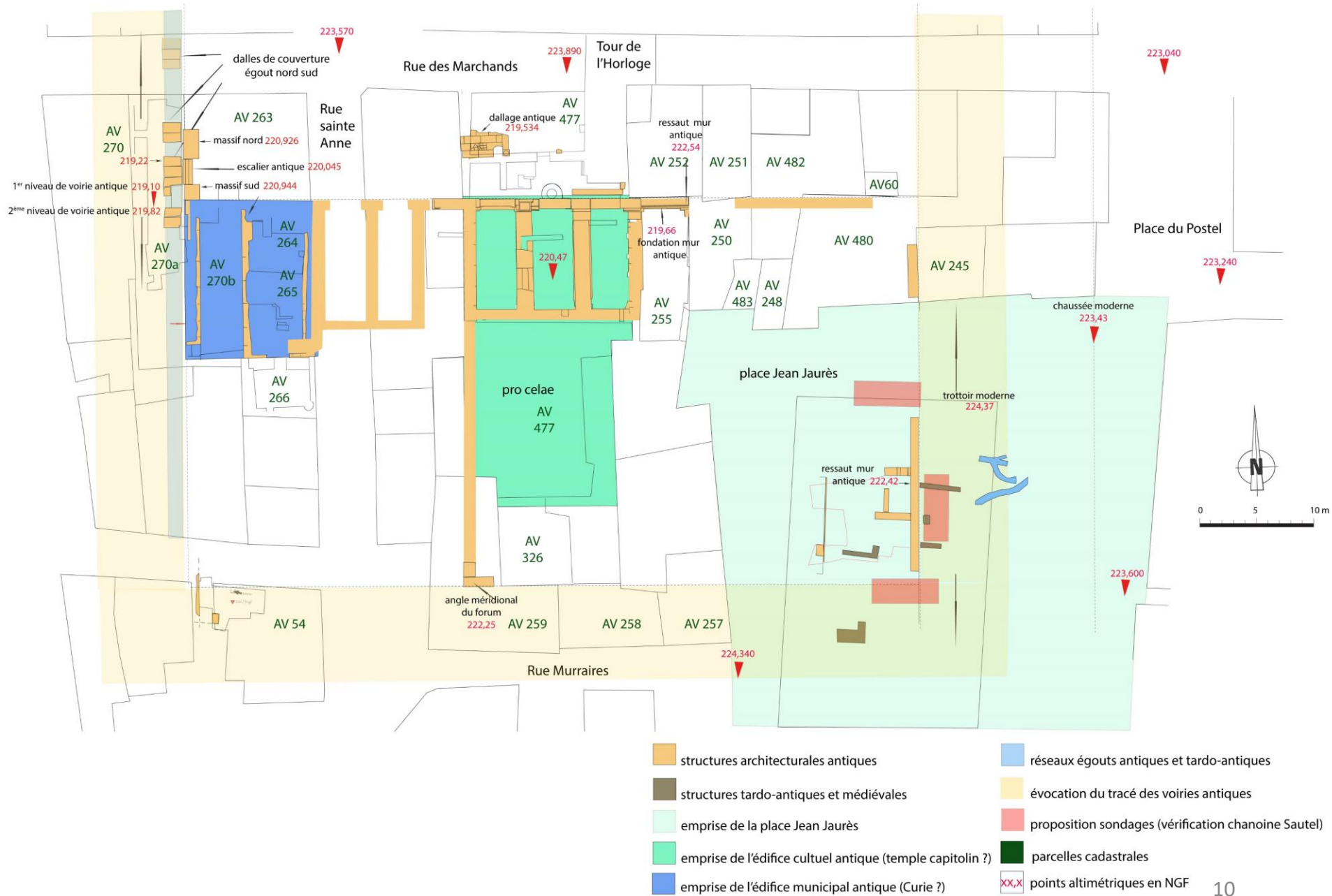


Figure 184 : Apt. Place Jean Jaurès plan des vestiges et photographie du chantier dans Gauthier 1984



LE PROJET D'AMENAGEMENT AU MOMENT DU CONCOURS

PROJET CONCOURS PANNEAU 1

UNE PLACE/JARDIN

**CRÉER UN ILOT DE FRAICHEUR
AUTOUR DES VESTIGES ROMAINS**

Mise en place d'accès contrôlés

Création d'un secteur partagé à

20 km/h

Maintien et mise en valeur des tilleuls

*Accès véhicule réservé aux riverains et
aux secours /entretien*

Réduction des stationnements

Maintien de la fosse archéologique

*Création d'un point de fraîcheur bassin
et mur d'eau*

*Gestion de l'éclairage urbain et mise
en valeur par la lumière*

*Créations de jardins économes en eau
dans les ruines, en pied d'arbre, etc.*

*Création de fosses de plantations en
pied de façade nord, sud, ouest*

VILLE D'APT TERRITOIRE 84 AMÉNAGEMENT DE LA PLACE JEAN JAURES



PARTI D'AMÉNAGEMENT

UNE PLACE JARDIN AU COEUR DE LA VILLE D'APT.

ELLE DESCEND EN PENTE DOUCE.

REJOINT LES VESTIGES.

PUIS LA FRAICHEUR DE L'EAU.

LA NUIT REDESSINE LES FORMES ET

LUMIERE GUIDE LA PROMENADE.



compos lecture du site et du jardin



EXTRAIT PALETTE VEGETALE JARDIN SEC



0m 22,3 75



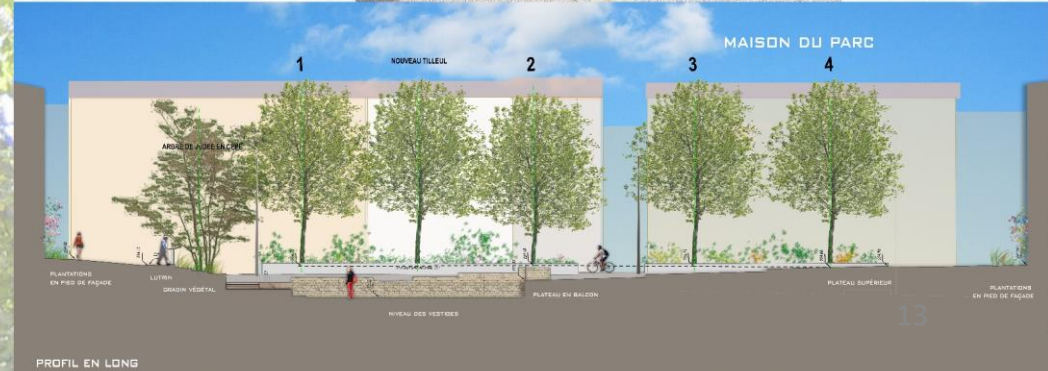
MAISON DU PARC

A L'ECHELLE DU GRAND
ILOT URBAIN QUI CONTIENT
LA PLACE, L'AMÉNAGEMENT
PEUT GÉNÉRER UNE
CIRCULATION INTERNE FAVORABLE
AU DÉVELOPPEMENT D'UN
FONCTIONNEMENT PARTAGE ENTRE
MAISON DU PARC ET MUSEE.

PROJET CONCOURS PANNEAU 2

*SUR LES TRACES DES VESTIGES CONSTRUIRE
UN ILOT VERT AU CŒUR DE LA VILLE
PATRIMONIALE*

VALORISER LA MÉMOIRE DU SITE

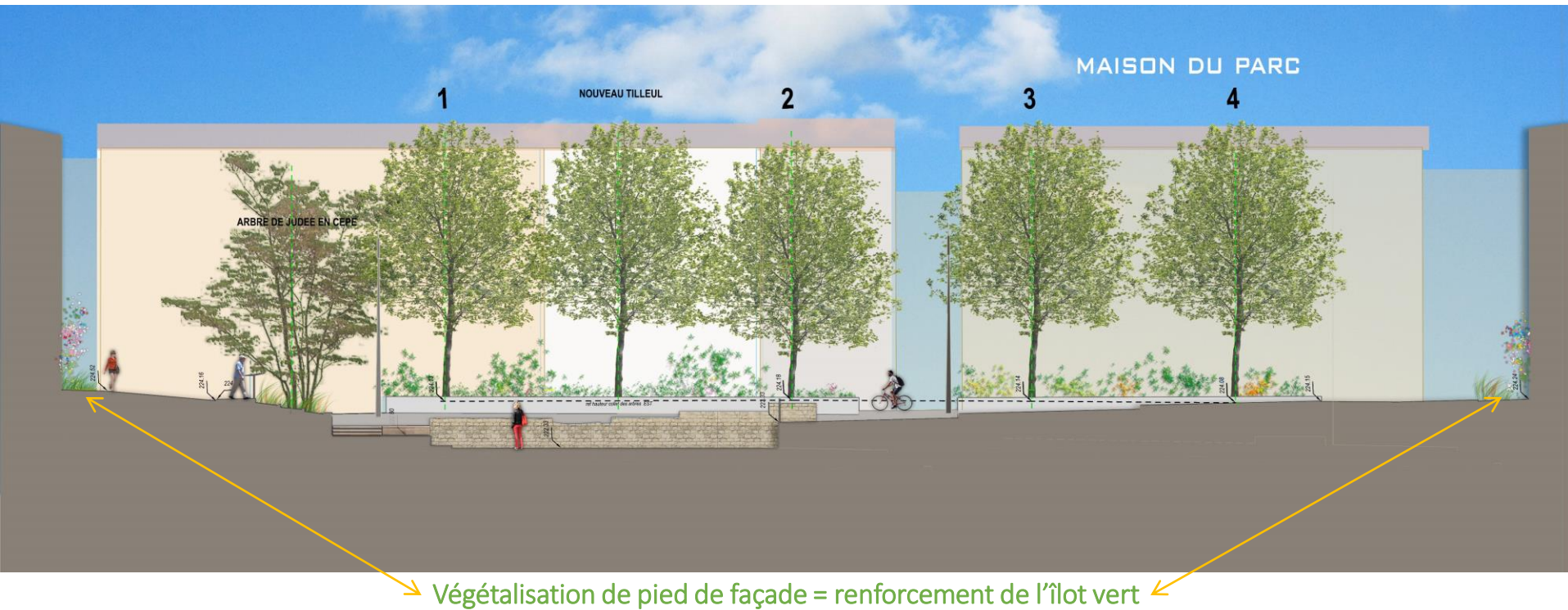


POUR UN AMENAGEMENT URBAIN PORTEUR D'APAISEMENT

L'apaisement que doit apporter l'enlèvement de la majorité du stationnement représente une aubaine pour cet espace actuellement surchargé par le stationnement.

Le plateau haut de la place accueillera plus librement la déambulation des passants et le marché provençal du samedi.

Seuls les riverains accéderont à la place ainsi que les secours





Palette Végétale



PROJET CONCOURS : et mur fontaine

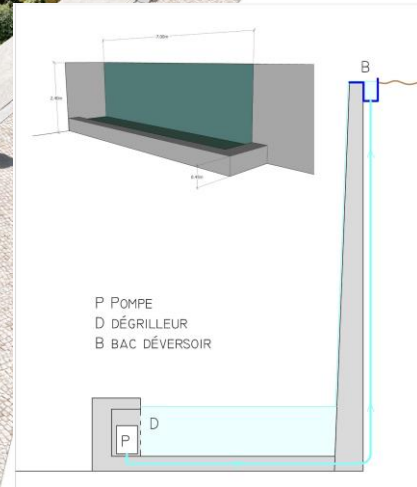
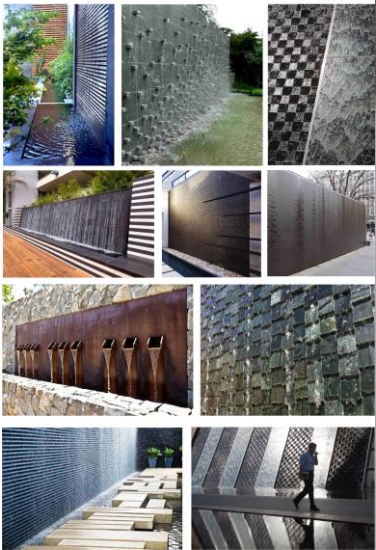
Le grand plateau Sud

Le jardin sec autour des vestibes

Le mur d'eau et son bassin

Le gradin végétal

IMAGES DE REFERENCES MURS D'EAU



ENJEU FORT DE CENTRALITÉ

*La place descend
vers le jardin des
vestiges*



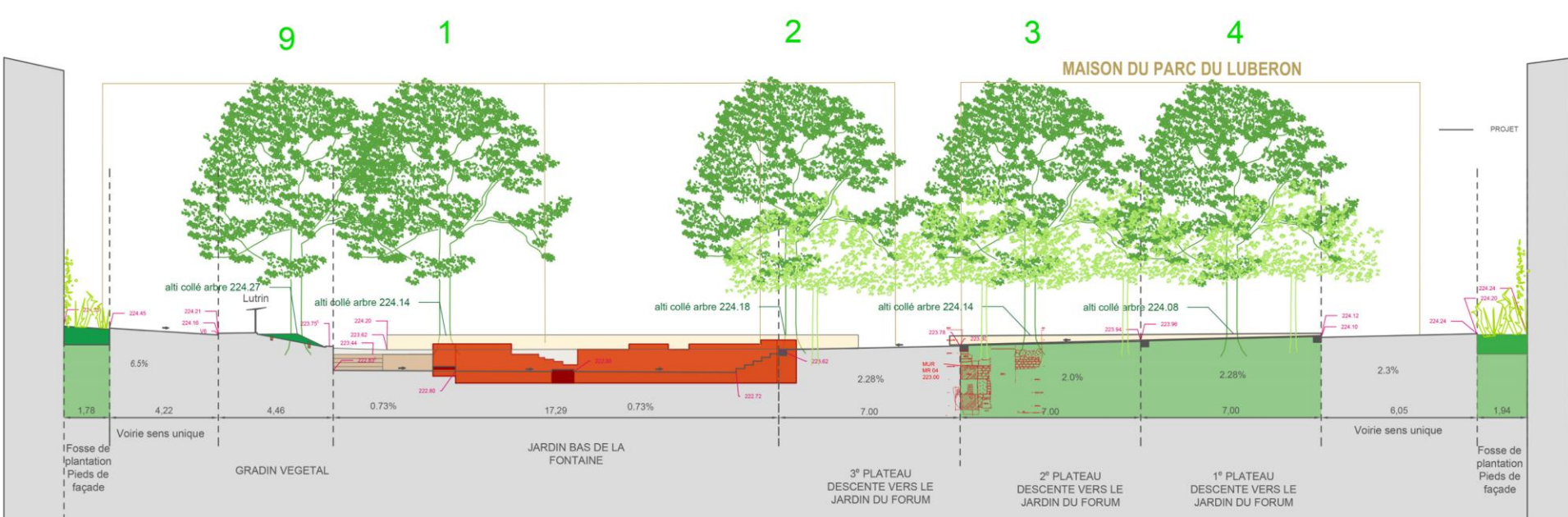


Depuis la place du Postel la vue s'ouvre sur le gradin végétal à droite et traverse en plusieurs paliers le jardin sec.

LE PROJET D'AMENAGEMENT / SON EVOLUTION

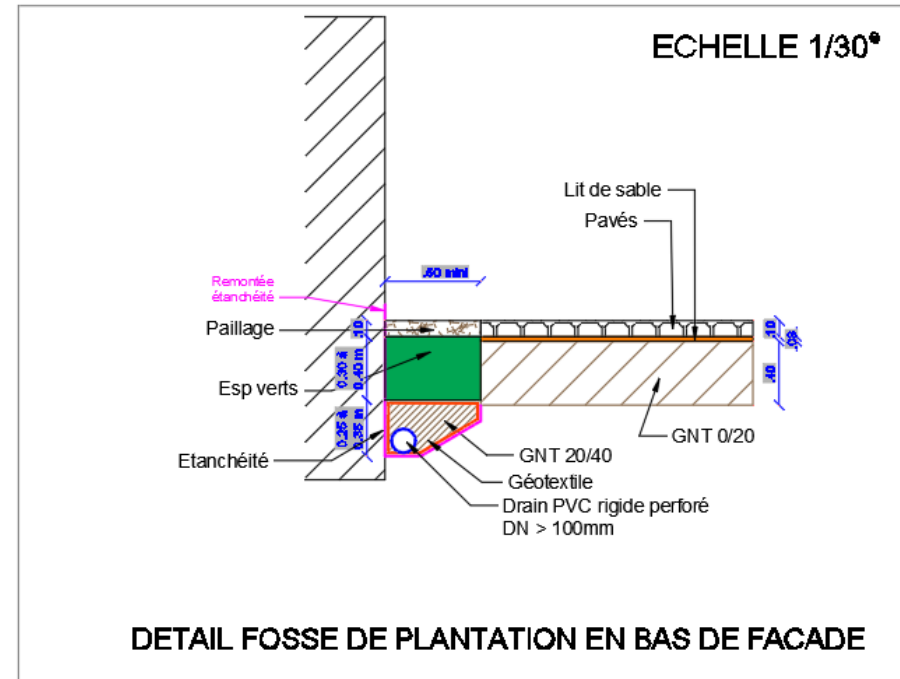
Le diagnostic archéologique réalisé a permis de préciser les mesures conservatoires à mettre en place.

La volonté de renforcer les qualités de perméabilité du sol a conduit à développer les espaces plantés



COUPE AA : EN LONG NORD - SUD

	PLANTATION EN FOSSE CONTINUE EN PIED DE FACADE		
	POT EN TERRE		SERRURERIE SUPPORT VEGETAL
	JARDIN SEC SUR GRAVIER		Petite fosse de plantation
	VOIRIE PAVEE DE PIERRE		
	DALLES DE PIERRE		
	BETON LAVE		
	ELEMENTS PLATELAGE (ESCALIERS, BANQUETTE)		
	VOIRIE ENROBE		
	BORDURE PIERRE LARGEUR 30cm PROJETEE		
	BANDES STRUCTURANTES PIERRE		
	MURETS		
	ARBRE DE HAUTES TIGES EXISTANTS : TILLEULS		
	ARBRES NOUVEAUX FRUITIERS ARBRE DE JUDEE		
	APPUI VELO		POSTE INCENDIE
	BANC PROJETE		
	PLACE DE STATIONNEMENT PMR		
	GRILLES PLATES / CONCAVES PROJETEES		
	SENS D'ECOULEMENT DES EAUX DE SURFACE		
	PROJECTEURS SUR MAT AIGUILLE		Balise solaire sur seuil
	CANDELABRE FACADE		Eclairage central suspendu sur f
	BORNE TELECOMMANDEE		
	BORNE DEMONTABLE A CLEF		
	POTELET		CORBELLE PROJETEE



PLAN MASSE AVP SEPTEMBRE 2022

