

# Salle des sports, Saint Marc Jaumegarde(13)



**Maître d'Ouvrage**

**Architecte**

**BE Thermique  
Bois**

**Accompagnateur**

**Mairie saint Marc  
Jaumegarde**

**JM BATTESTI  
architectes et  
associés**

**SARLEC  
Bois Etudes HULIN**

**SOWATT  
S GENTIL**

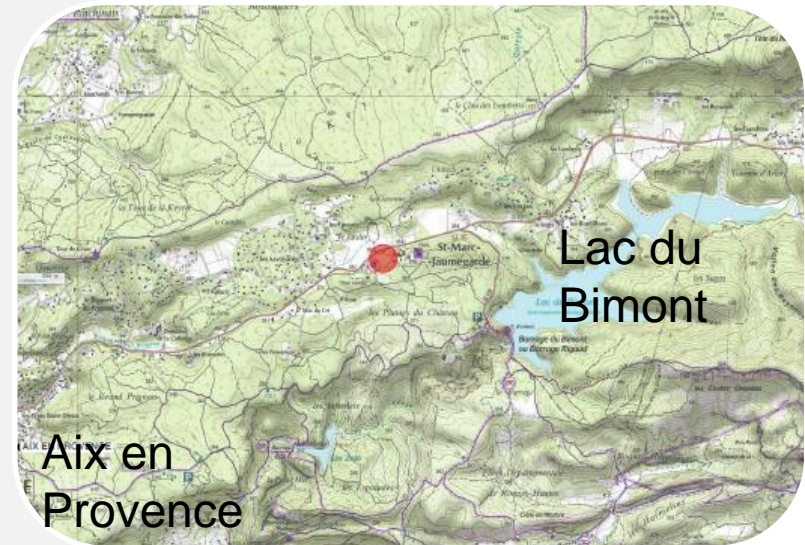
# Contexte

Saint Marc Jaumegarde : 1100 habitants  
noyau villageois proche du château, mairie  
église, école primaire, crèche, salle des fêtes  
Habitations diffuses alentour

Salle existante dans ancien garage  
des services techniques, vétuste et inadaptée

Objectif 80 sportifs toute l'année : scolaires et adultes

Une salle de danse – Un DOJO – Une salle de musculation



# Le projet dans son territoire

Vues satellite



# Enjeux Durables du projet

Bâtiment situé en entrée de village – première image !

Forte volonté de la maîtrise d'ouvrage d'inscrire tous ses nouveaux projets dans une démarche de développement durable

Proximité site Natura 2000

Besoin d'un bâtiment confortable en été et en hiver pour accueillir les sportifs et les scolaires du village

Pinède 56% soit 15345 m<sup>2</sup>  
Emprise projet 11,6%  
soit 3100m<sup>2</sup>

Création d'une passerelle  
en bois pour relier le  
projet au parking paysager  
existant.

Liaison piétonne vers  
village : 5mn  
Piste cyclable



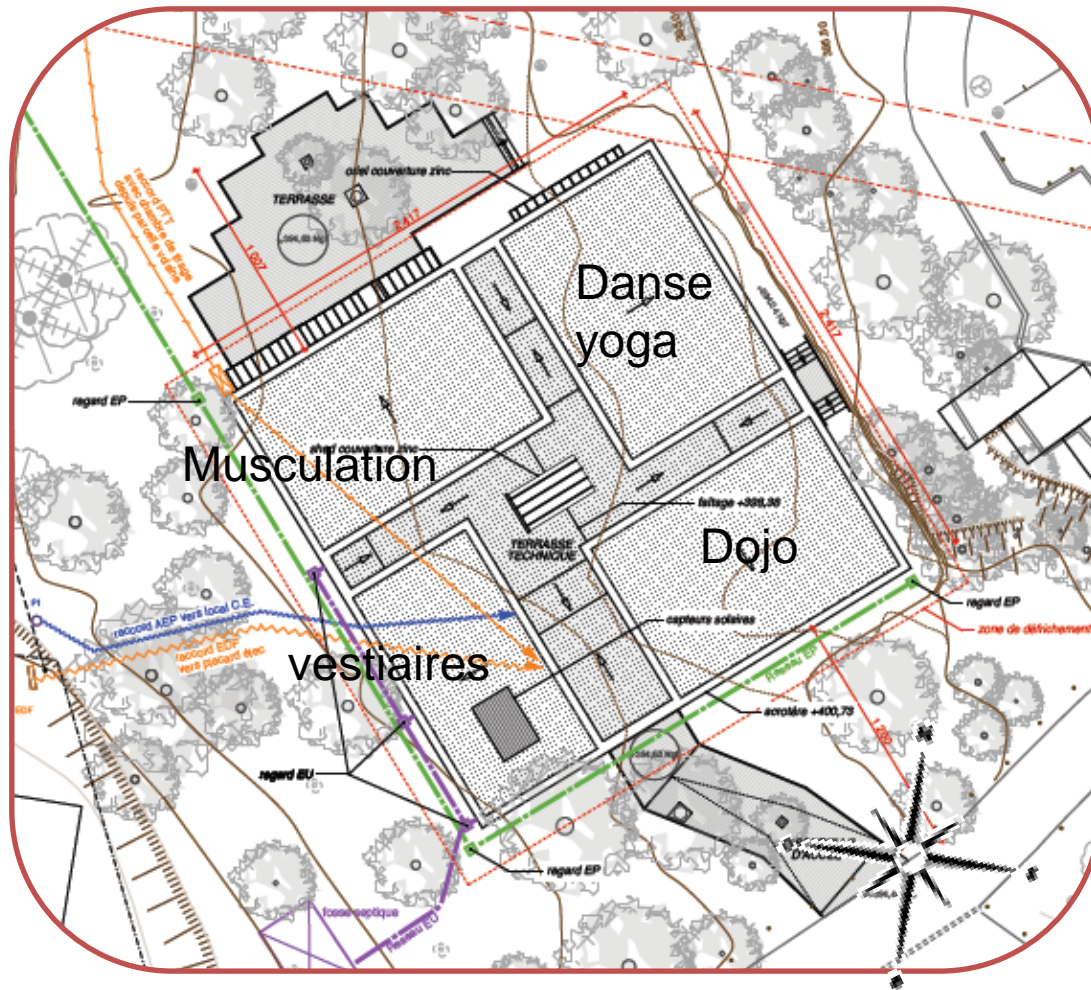








# Plan masse



Vues privilégiées

Terrasse dans la pinède  
pour activités  
extérieures

Circulation interne avec  
shed pour éclairage  
naturel –

EP collectées  
acheminées vers noue  
existante

Capteurs solaires au sud

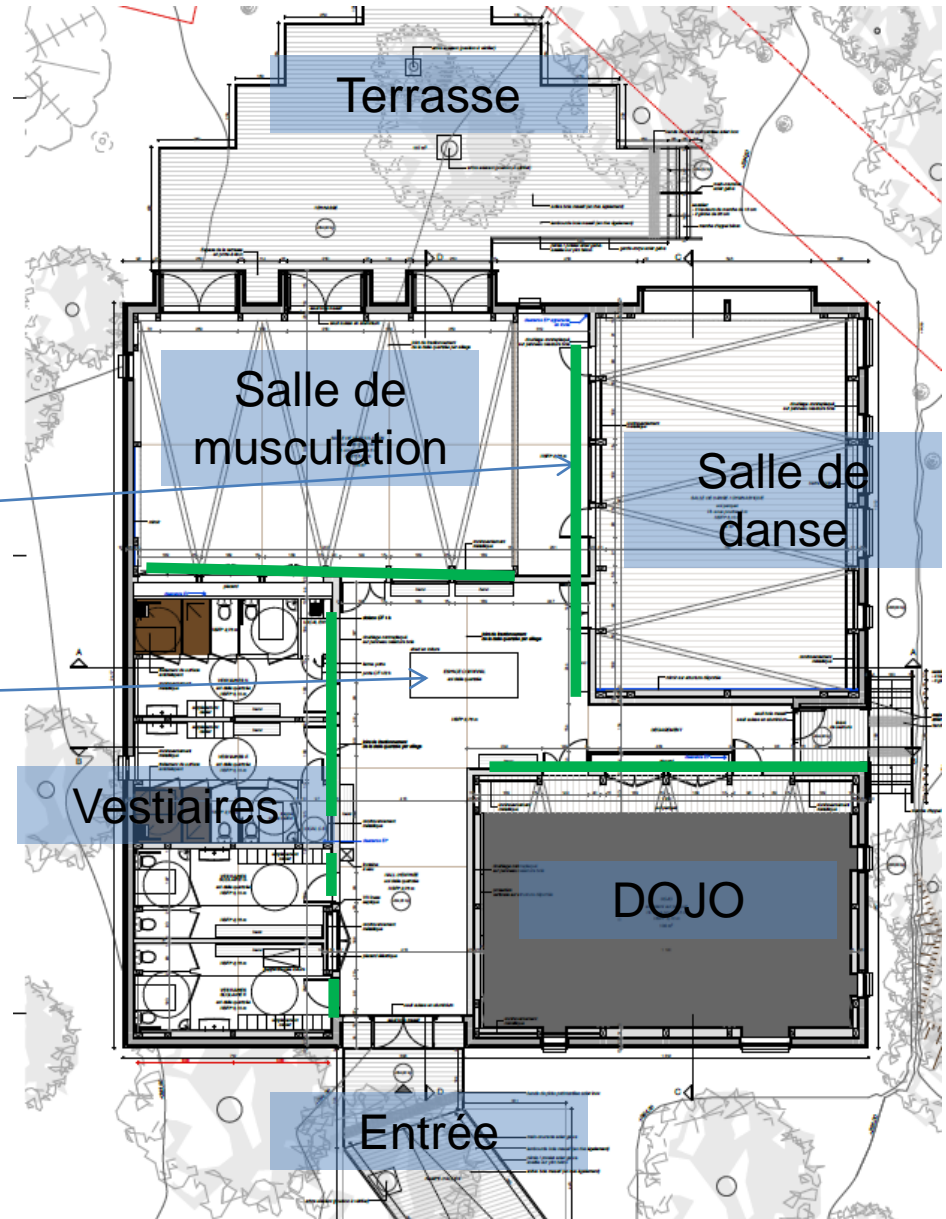
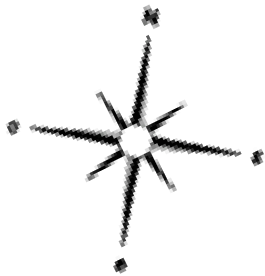


# Aménagement intérieur

— Ouvrants en partie haute : ventilation naturelle

Paroi vitrée

SHED















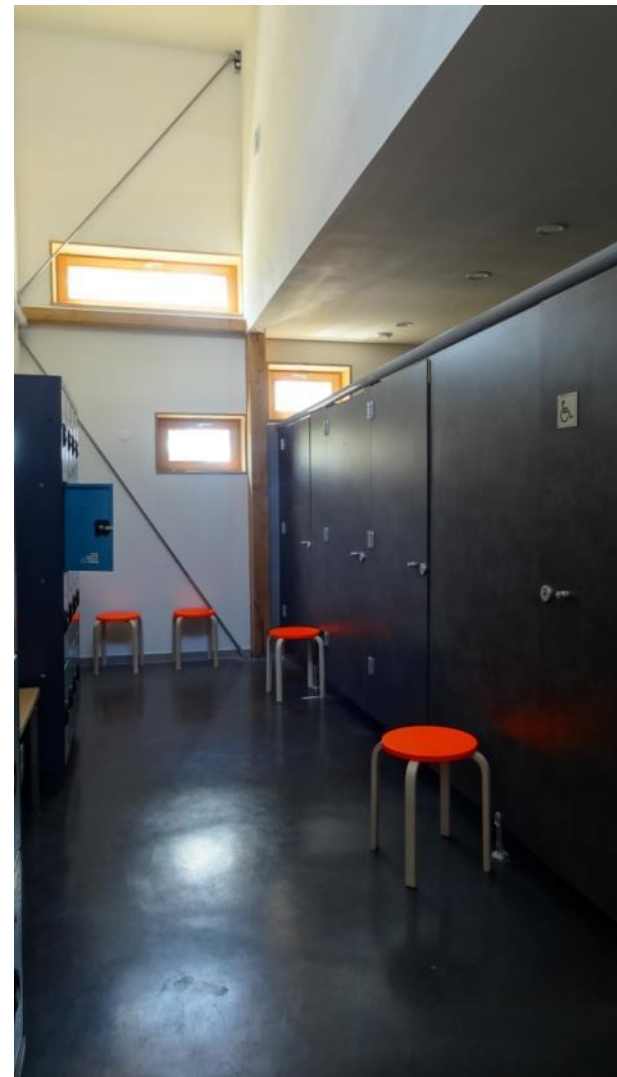
# Salle des sports Saint Marc Jaumegarde–TN - Réalisation – Or- 81 points



Salle des sports Saint Marc Jaumegarde–TN - Réalisation – Or- 81 points



# Salle des sports Saint Marc Jaumegarde–TN - Réalisation – Or- 81 points





# Fiche d'identité

## Typologie

- Tertiaire – ERP 5<sup>ème</sup> catégorie
- Neuf

## Surface

- 534m<sup>2</sup> SHON

## Climat

- Altitude: 400 m
- Zone climatique : H3

## Classe bruit Climatisation

- BR1
- CE1

## Ubat w/m<sup>2</sup>K

- 0,29W/m<sup>2</sup>K
- Ubat ref = 0,827W/m<sup>2</sup>K
- Gain de 65%

## Consommation d'énergie primaire (selon Effinergie)\*

- Pré requis argent : 87,8kWh<sub>ep</sub>/m<sup>2</sup>shon.an
- Cep projet : 67,09 kWh<sub>ep</sub>/m<sup>2</sup>SHON.An
- Gain 24%

## Production locale d'électricité

- aucune

## Planning travaux

- Commission BDM 10/09/13
- Début : **octobre 2013**
- **Fin : mai 2015**

## Coûts (hors installation PV)

- Coût : **2848 € HT/m<sup>2</sup>SHON**
- Coût travaux: **1 715 000€HT**
- **dont 112 000€ d'équipements**
- Coût objectif: **1 950 000 €HT**

Marché à Lots séparés

# Les acteurs du projet

Maître d’Ouvrage	Accompagnateur	Utilisateur final
Mairie de Saint Marc Jaumegarde	SOWATT S GENTIL	Mairie de Saint Marc Jaumegarde

Architecte	BE Thermique	BET Structures	CSPS
JM BATTESTI ARCHITECTES ET ASSOCIES	SARLEC	BOIS ETUDES HULIN SOL ESSAIS	DEKRA Mme Crusson- Gouyette

Gros œuvre VRD Terrassement Lot 1	Charpente / Structure Ossature bois / Bardage – lot 2	Couverture/Etanchéité Cloisons/doublages Lot 2	Menuiseries int/ext Aménagement Serrurerie Lot 3
DELTA CONCEPT	TOITURES MONTILIENNES		ATELIER VERNUCCI
Peintures Lot 4	Chauffage Ventilation Plomberie Lot 5	Electricité CF/Cf Lot 6	Contrôleur technique
EVV PEINTURE (faillite) ENT BERTEA	SITEC	COMELEC (faillite) INEO PROVENCE &COTE D’AZUR	QUALICONSULT Camille Vidal

# Le chantier

Sensibilisation initiale – livret d'accueil – charte chantier propre

Suivi des consommations du 01/09/14 au 21/05/15 – deux relevés par semaine (vendredi soir et lundi matin )

EAU : 91 m<sup>3</sup> soit un ratio de 0,17m<sup>3</sup>/m<sup>2</sup> SHON

ELECTRICITE : 9511kWH soit un ratio de 17,8kwh/m<sup>2</sup>SHON

Bilan déchets :

La quantité de déchets générés est de 29 tonnes soit 54 kg/m<sup>2</sup>SHON.

Le taux de valorisation est de 94% (selon taux de valorisation transmis par EPUR MEDITERRANEE). Le taux de recyclage est de 61%.

## **Aucune plainte**

8 Visites chantier éco responsable par EPUR Méditerranée + 3 visites SOWATT

Principales difficultés : accessibilité du chantier pour la conservation des pins : nécessité d'une grue pour ne pas tourner autour du chantier – entreprise bois sélectionnée par ce critère – terrain de sport annexé quelques semaines pour le stockage

LOT 3 - MENUISERIES BOIS EXTERIEURES ET INTERIEURES / AMENAGEMENT / SERRURERIE :  
**ATELIER VERNUCCI** 3 Rue de l'Artisanat 26200 MONTE LIMAR  
ZI St Joseph, 46 Avenue de la Base Pascal 04100 MANOSQUE

LOT 4 - PEINTURE :  
**EVV PEINTURE** 40 Ch. des Artisans 83560 NON-SUR-VERDON

LOT 5 - CHAUFFAGE / VENTILATION / PLOMBERIE :  
**SITEC** 1235 Ch. de La Bédoule 13540 PUYRARD

LOT 6 - ELECTRICITE COURANT FORT / COURANT FAIBLE :  
**COMELEC** 546 Bd. Mireille Lauze 13001 MARSEILLE

CE CHANTIER EST EN DEMARCHE **BATIMENTS DURABLES MEDITERRANEENS**  
ET RESPECTE UNE CHARTRE CHANTIER PROPRE

Responsable chantier propre : M. PELORCE - Ent. DELTA CONCEPT BATIMENT - tel : 06 25 14 65 27









12 mars 2015





# Salle des sports Saint Marc Jaumegarde–TN - Réalisation – Or- 81 points



## Test intermédiaire étanchéité à l'air : recherche de fuites



Perméabilité à l'air sous 4Pa

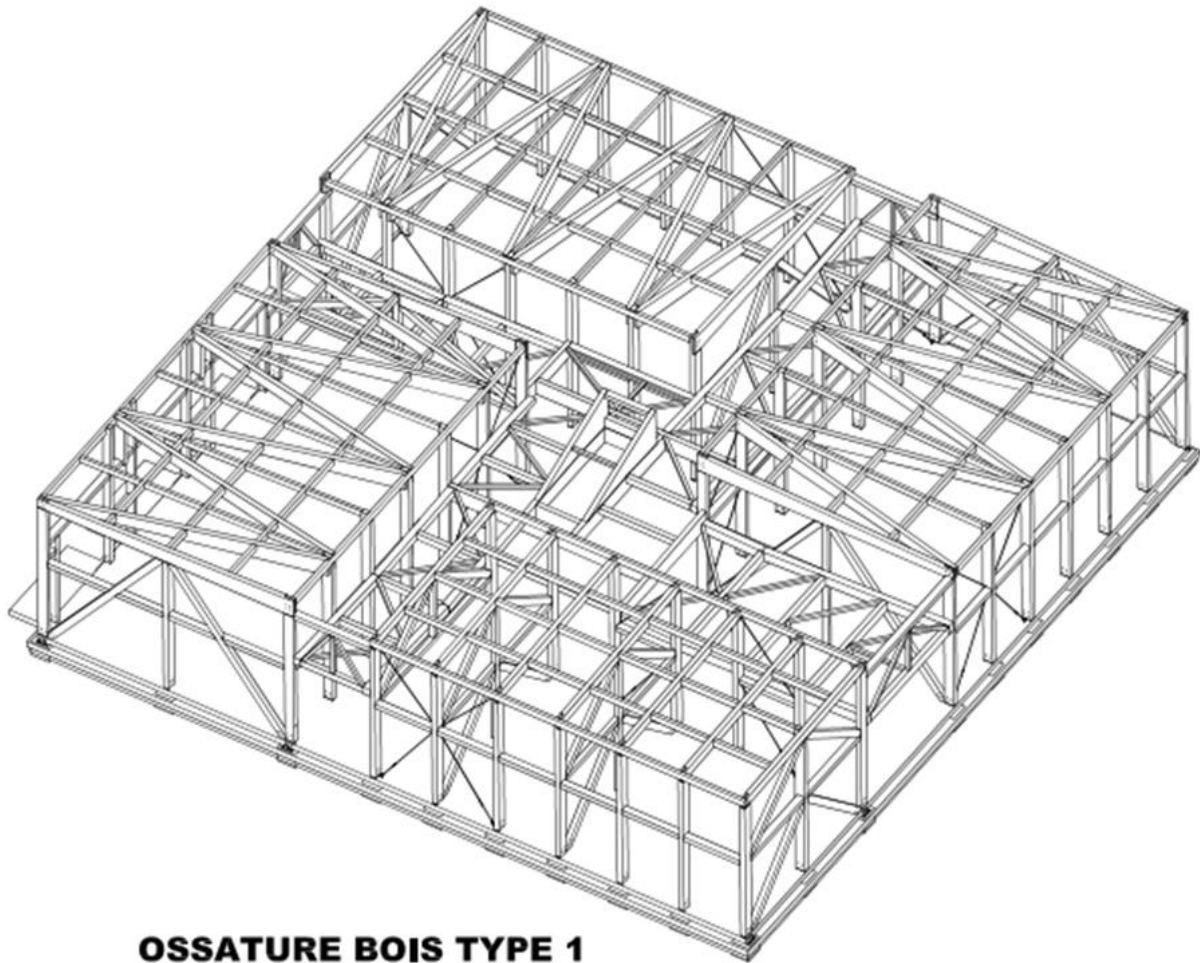
Objectif : 1

Résultat : 0,66

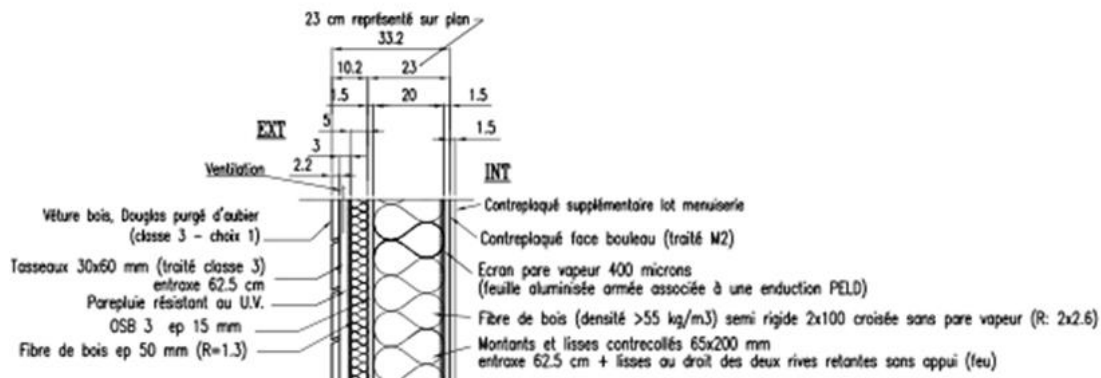


# Matériaux : origine des bois

- **Lamellé Collé en Douglas de France : Cosylva dans la Creuse – PEFC**
- **OSB3 Kronofrance PEFC**
- **Bardage ACERBOIS Cosylva (France)**
- **Fibre de bois Steicoflex PEFC**
- **Bardage intérieur : bouleau 15 mm sur contre plaqué M2**
- **Parquet salle de danse : chêne massif 22mm**
- **Terrasse : pin sylvestre 30mm**
- **Sol hall et sanitaires : Chappe ciment quartzé**

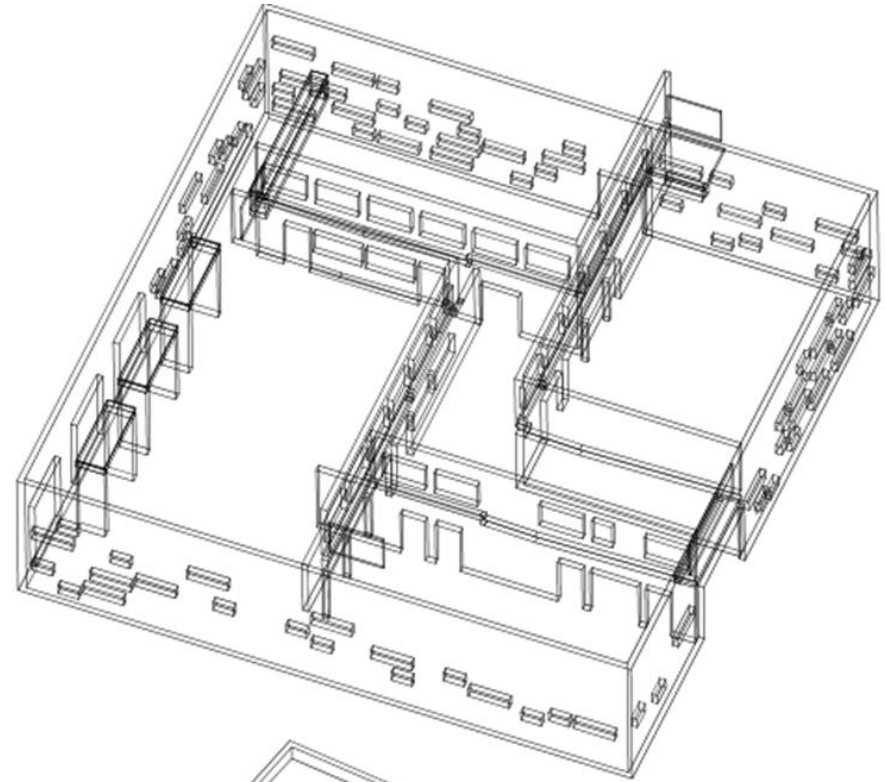
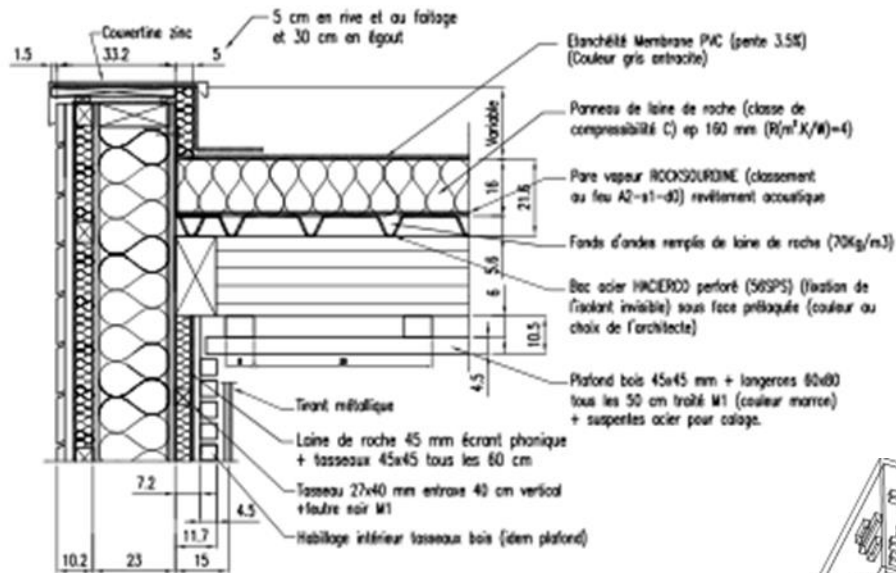


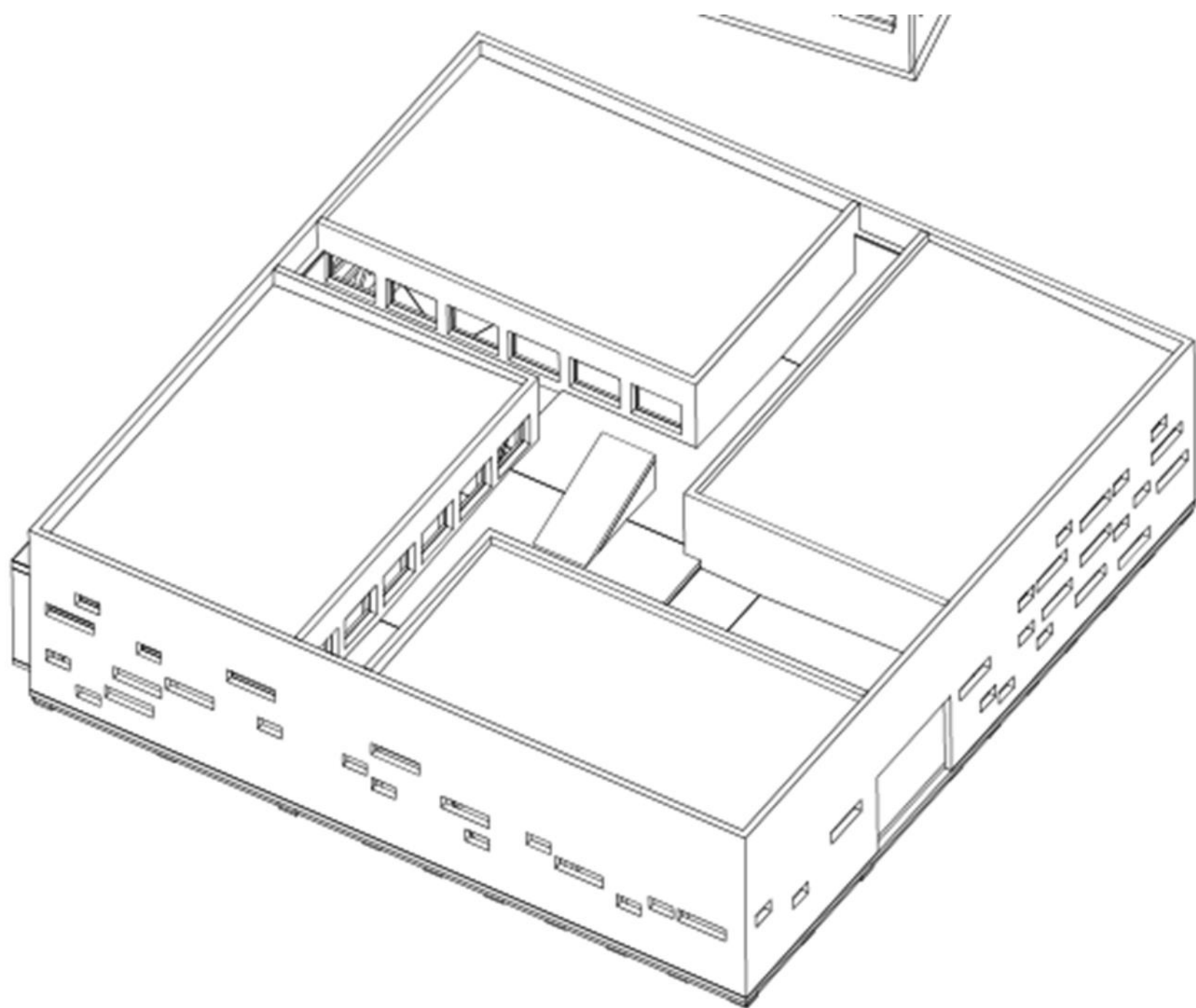
### OSSATURE BOIS TYPE 1





## OSSATURE BOIS/COUVERTURE/COMPOSANTS PHONIQUES





# Matériaux : faïences

Faïences de fabrication française

Ets WINCKELMANS à LOMME dans Le département du NORD 59

Etablissement Français depuis 1894 soit + de 120 ans

Carrelage 5x5 cm grés cérame fin de 5mm d'épaisseur



# Energie

Postes	Equipements
<b>Chauffage:</b>	<ul style="list-style-type: none"> <li>•PAC air eau COP 3,5 Puissance 32kW</li> <li>•Régulation par sondes CO2 et zonage par pièces</li> <li>•Emission radiateurs bitubes basse température avec robinets thermostatiques</li> <li>•Comptage</li> </ul>
<b>Ventilation:</b>	<ul style="list-style-type: none"> <li>•2 CTA DF rendement 95% Vestiaires puissance maxi 421W DFE +1200 / Caisson locaux sportifs Puissance maxi 852W DFE +3000 – sondes CO2 pour modulation de la ventilation</li> <li>•Comptage</li> </ul>
<b>Eau chaude Sanitaire:</b>	<ul style="list-style-type: none"> <li>•ECS solaire 6m<sup>2</sup> capteurs plans inclinés à 45° orientés Sud</li> <li>•Ballon de 500litres</li> <li>•comptage</li> </ul>
<b>Eclairage:</b>	<ul style="list-style-type: none"> <li>•Leds et fluo compacts Puissance max 8W/m<sup>2</sup> - <b>6,66 W/m<sup>2</sup> installés</b></li> <li>•Détection de présence</li> <li>•Comptage</li> </ul>
<b>Etanchéité à l'air:</b>	<ul style="list-style-type: none"> <li>•Niveau de perméabilité exigé de 1m<sup>3</sup> /(h.m<sup>2</sup>) d'enveloppe (en surpression et dépression à 4Pa)</li> <li>•<b>Résultat Test final : 0,66m<sup>3</sup>/(h.m<sup>2</sup>)</b></li> </ul>

# Salle des sports Saint Marc Jaumegarde–TN - Réalisation – Or- 81 points





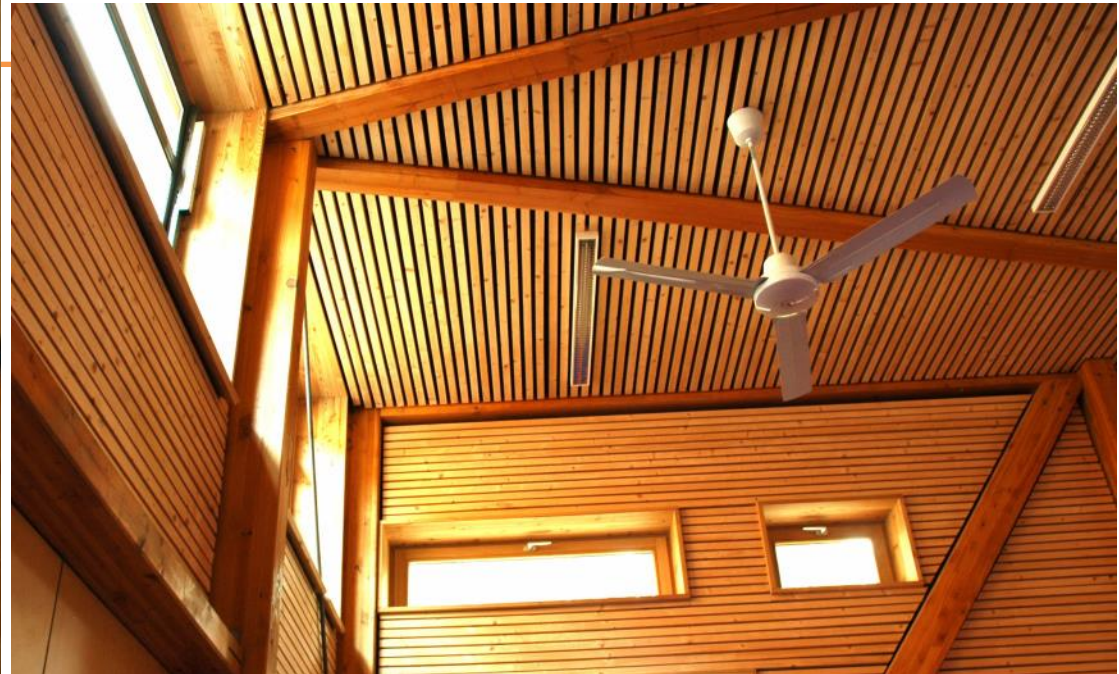
# Comptage



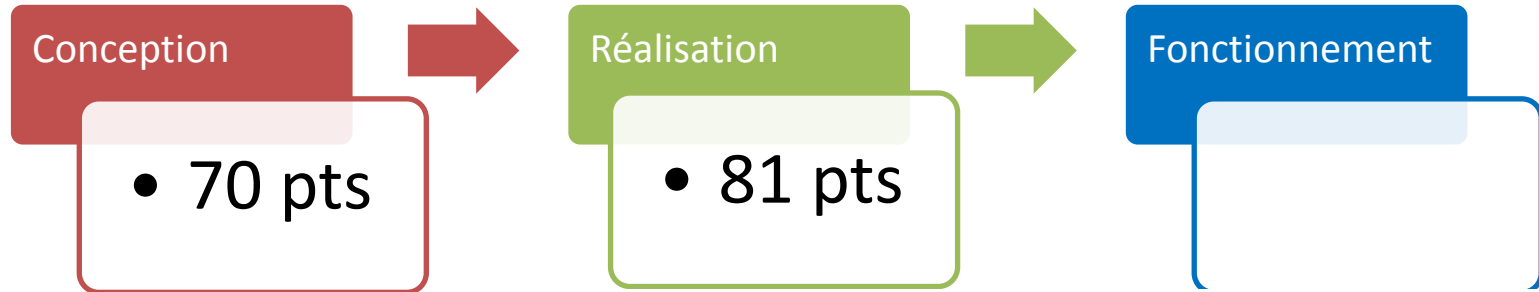




## Confort et santé



# Vue d'ensemble au regard de la Démarche BDM



## Evolutions :

- Territoire et site : + 3pts
- Valorisation aménagement
- Matériaux inchangé
- Energie inchangé
- Eau : +1 pt
- perméabilité de l'aménagement valorisée
- Confort et santé : +3pts
- Évaluation initiale prudente
- Social et économie : +1pt
- Entreprises locales
- Gestion de projet : AMO BDM

