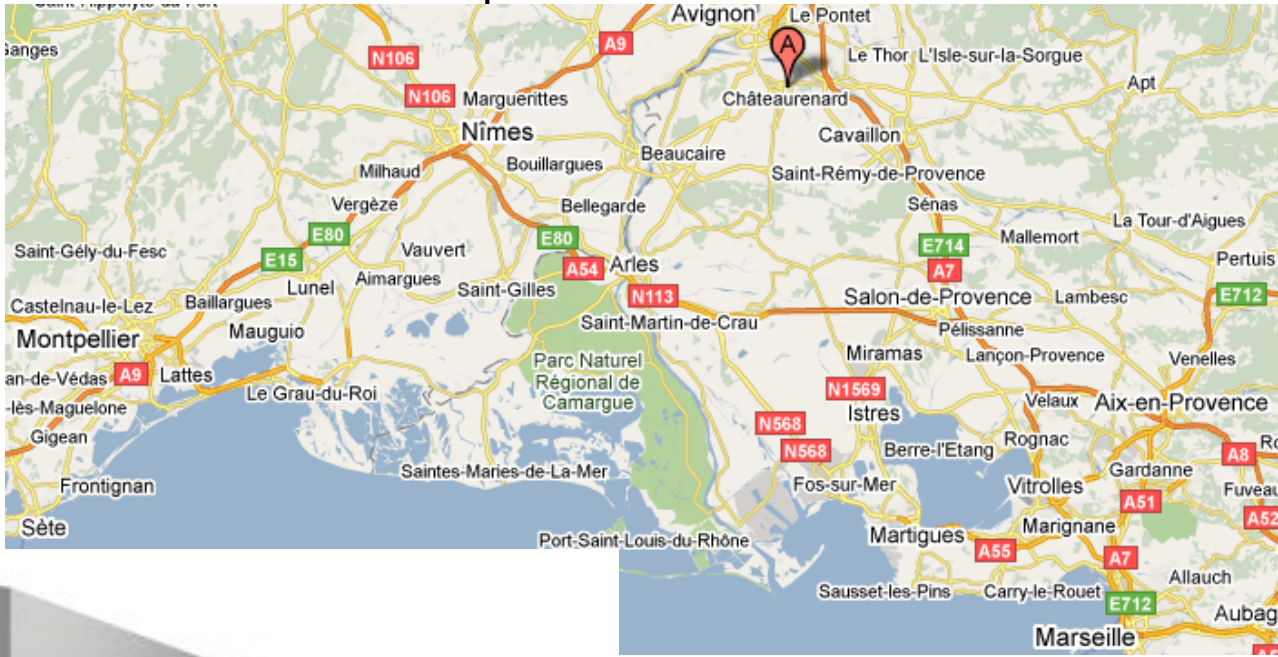




Commission d'instruction Phase conception

RESTRUCTURATION DE L'ESPACE CULTUREL ET FESTIF DE L'ETOILE – CHATEAURENARD (13)



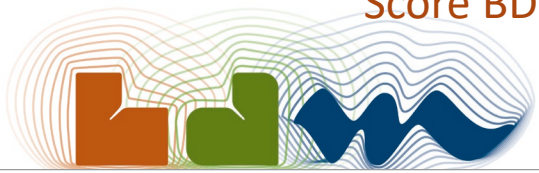


BÂTIMENTS DURABLES MÉDITERRANÉENS

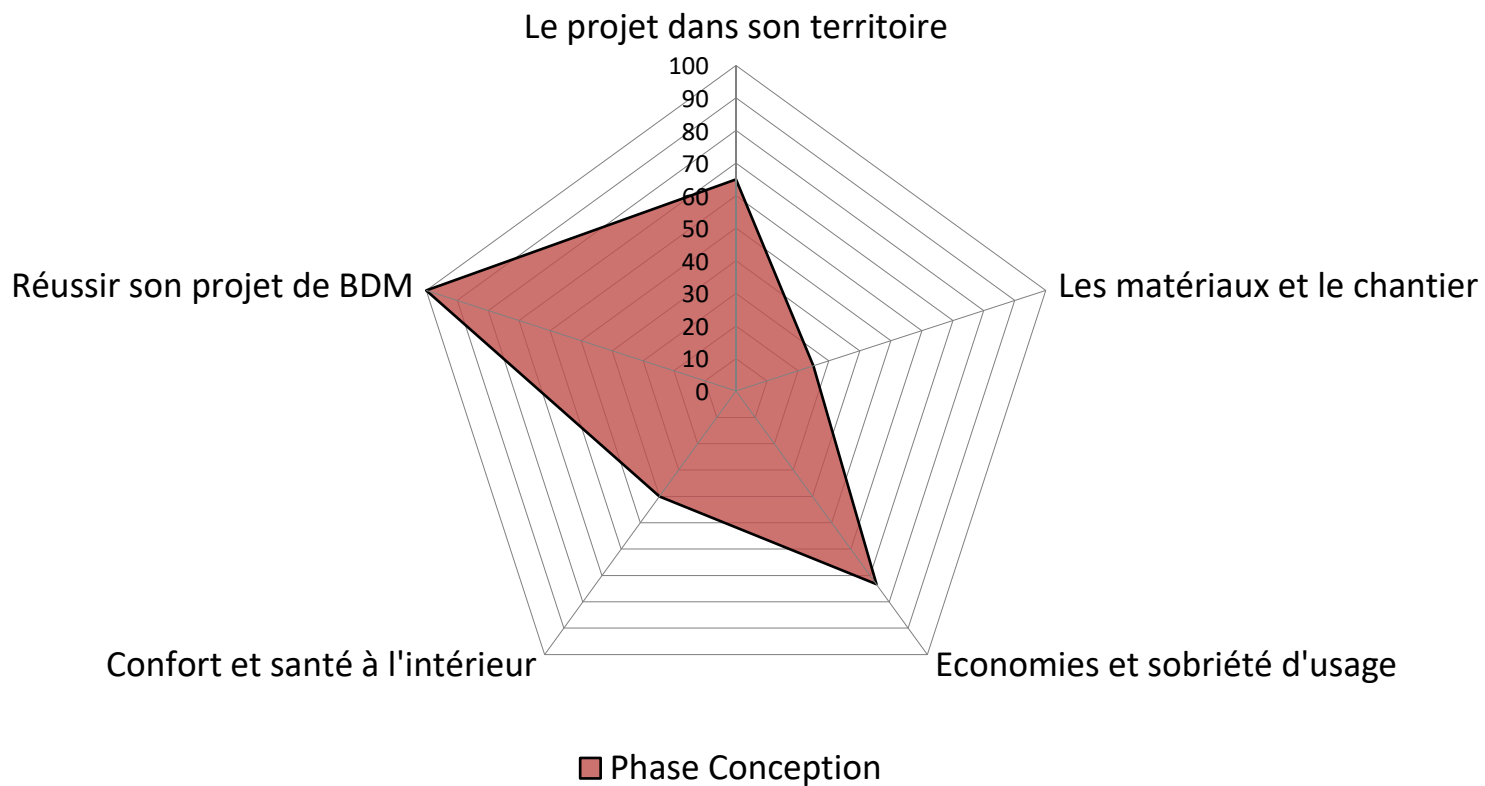
| Maître d'Ouvrage | Architecte | BE thermique | AMO QEB |
|--------------------------|--------------|--------------|----------|
| • Ville de Châteaurenard | • M. Duchier | • ADRET | • DoMEnE |

- SHON : 2258 m² Typologie : T-R
- Altitude : 35m ; zone climatique : H3
- Classement au bruit : BR1
- Consommation d'énergie primaire (selon Effinergie) : 230,5 kWh_{ep}/m²/an (41,6% du Cep réf.)
 - Ubât = 0,359 W/m².K (% de Ubât réf.)
- Pas de production d'électricité
- Coûts des travaux : 4 511 639 € HT
- Dates :
 - Dépôt PC : juin 2010
 - Début des travaux : décembre 2010
 - Fin des travaux : janvier 2012





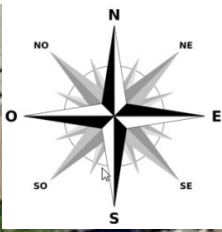
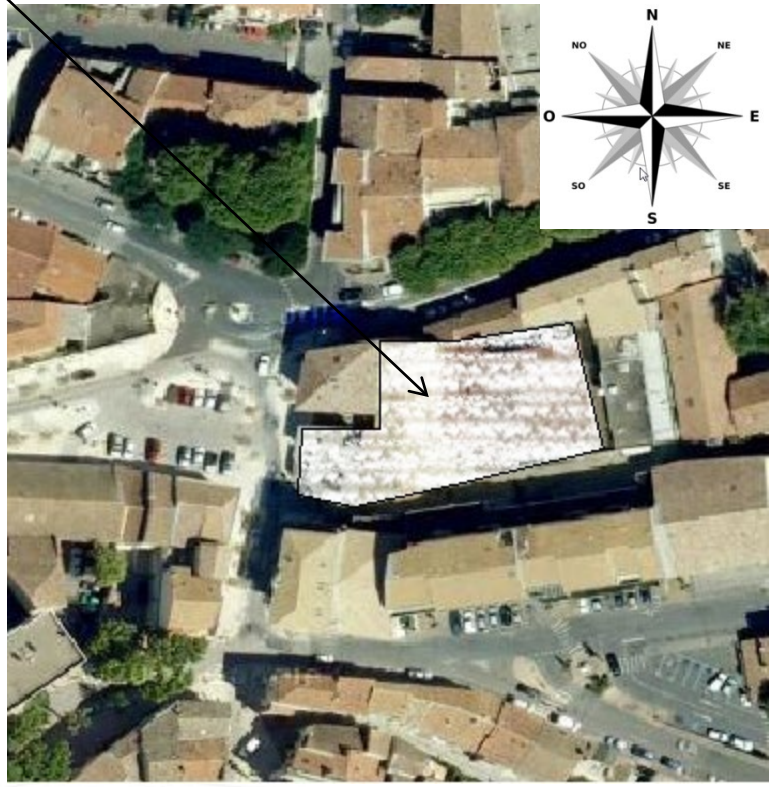
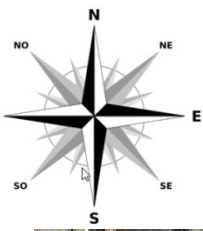
Espace Culturel - Chateaurenard





Le terrain et son voisinage

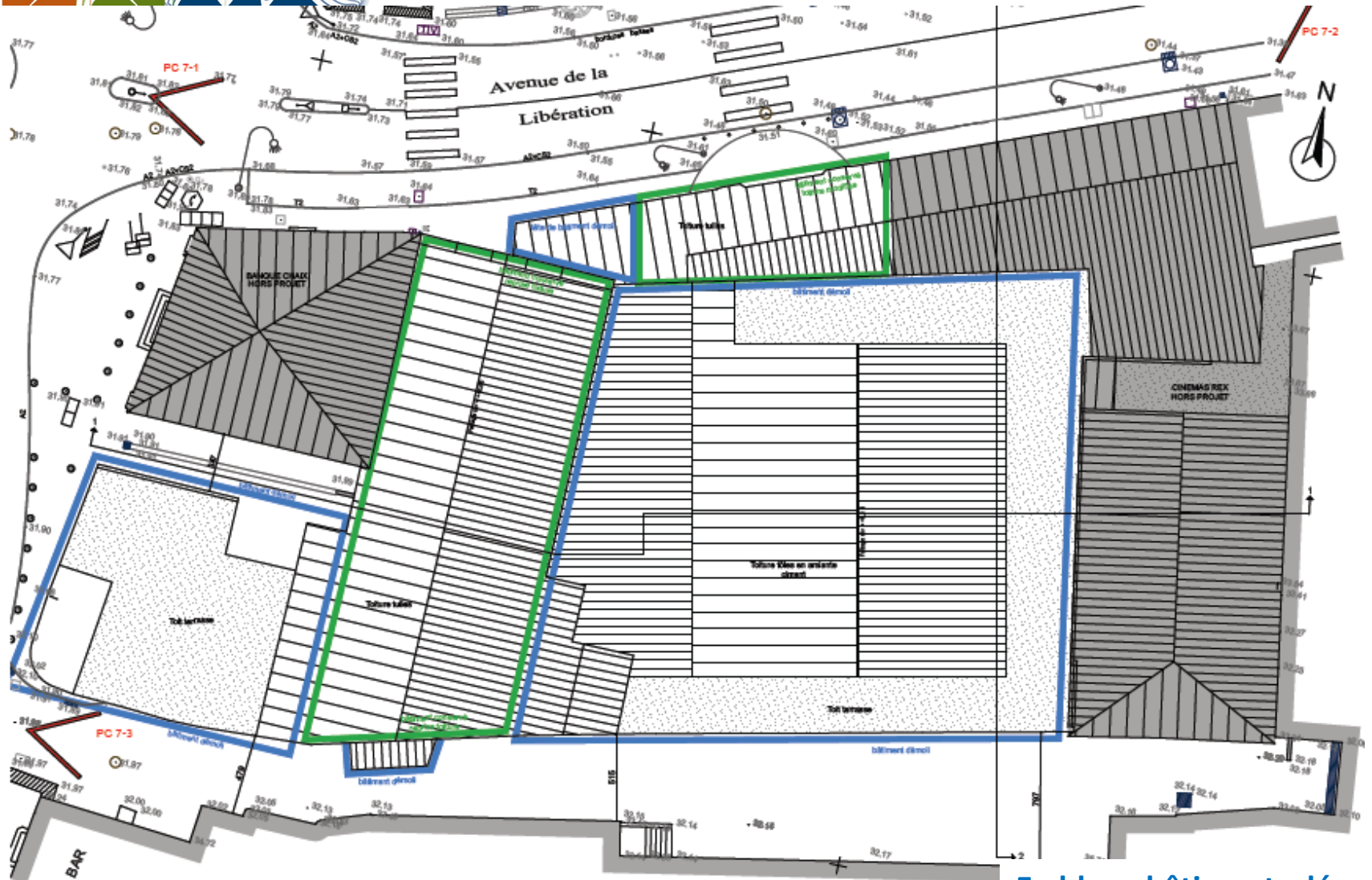
Projet



Plan de situation du terrain – vue aérienne

Zoom sur terrain

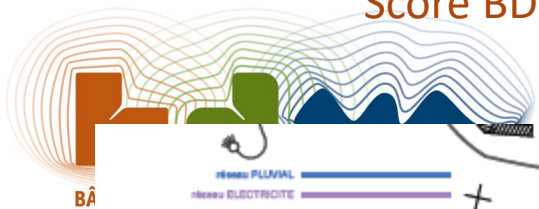
Plan masse (état des lieux)



RESTRUCTURATION DE L'ESPACE FESTIF
ET CULTUREL DE L'ETOILE - CHATEAURENARD

PERMIS DE CONSTRUIRE
PC 2 - PLAN DE MASSE - ETAT DES

En bleu : bâtiments démolis
En vert : bâtiments conservés



- niveau PLUVIAL
- niveau ELECTROITE
- niveau TELECOM
- niveau AEP
- niveau EU

Avenue de la Libération

stationnement véhicules hybrides

Garage PMR 3%



Accès principal espace culturel

RESTRUCTURATION DE L'ESPACE FESTIF ET CULTUREL DE L'ETOILE - CHATEAURENARD

PERMIS DE CONSTRUIRE
PC 2 - PLAN DE MASSE - PROJET

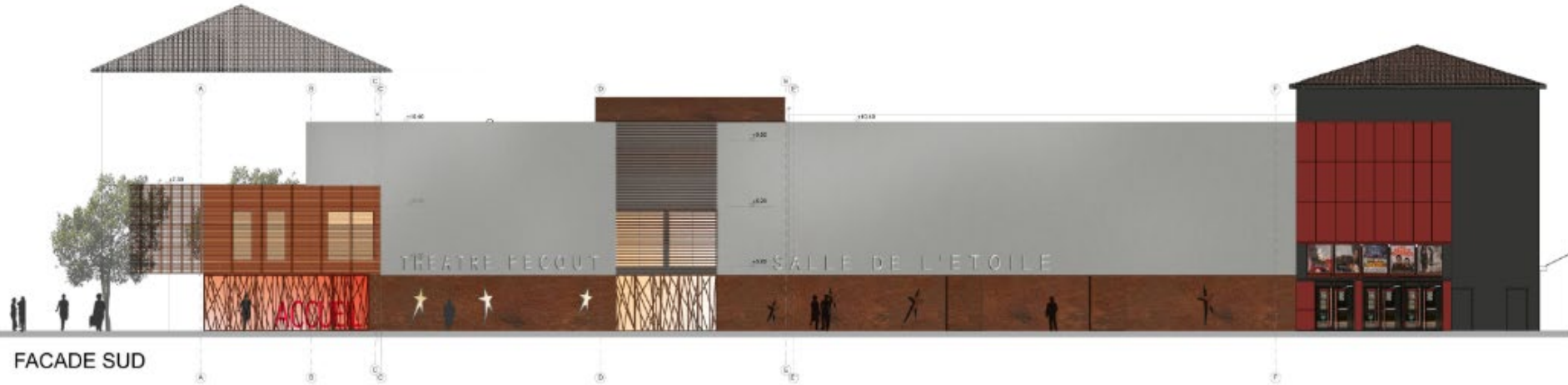
Echelle : 1/200°

Mai 2010

21/10/2010



Présentation générale (1)





Présentation générale (2)



FACADE OUEST

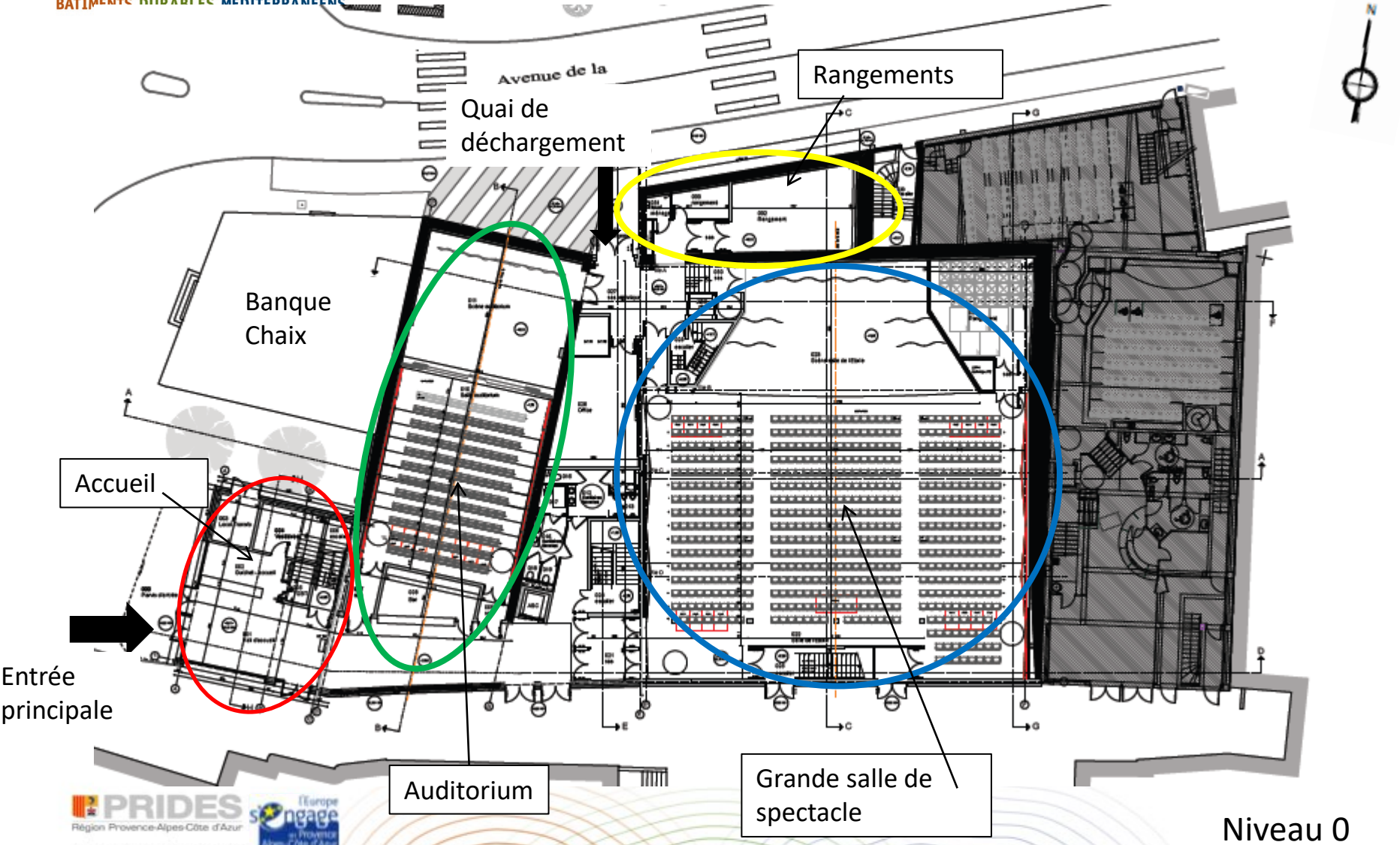


FACADE NORD
(côté banque Chaix)



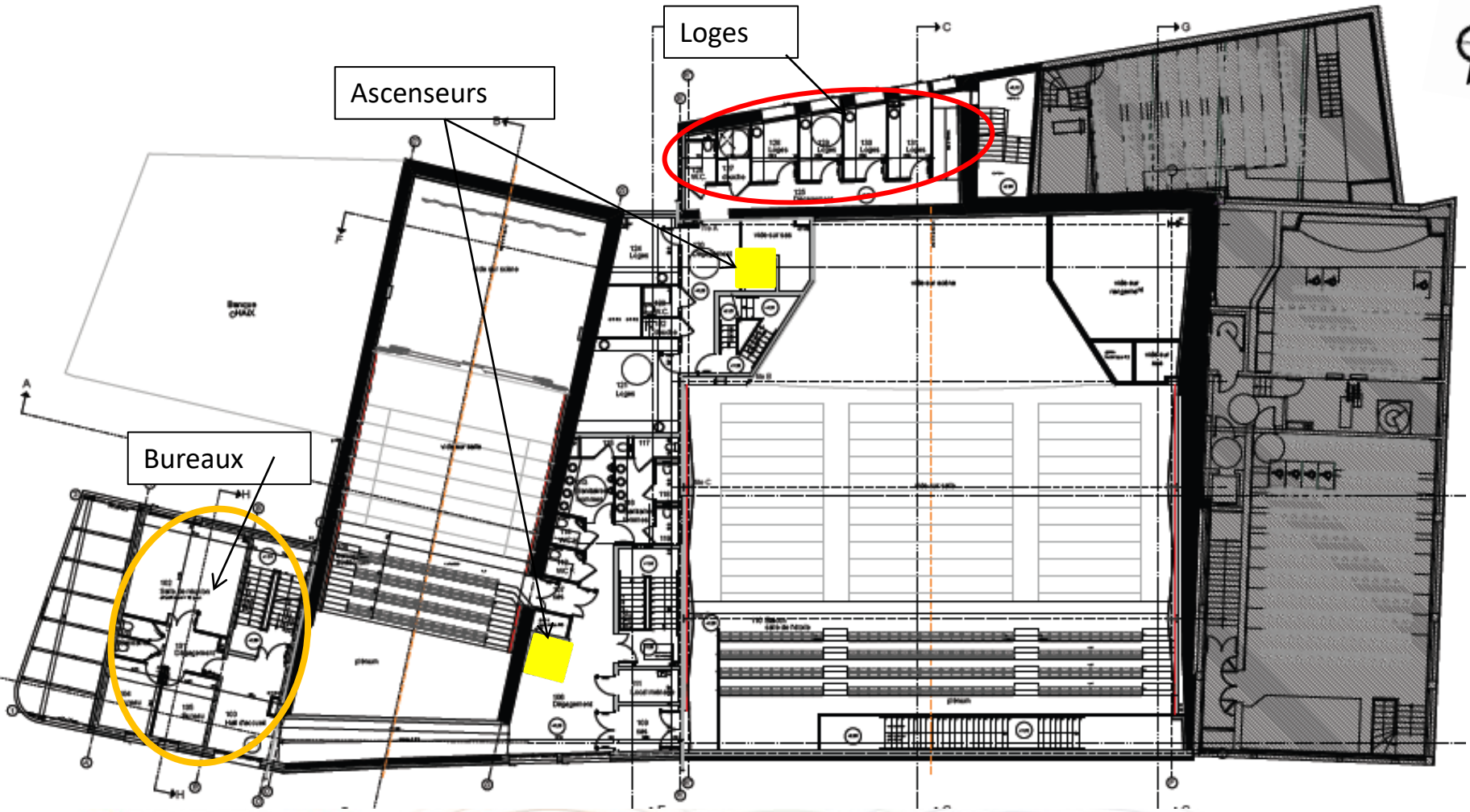


Aménagement de l'espace intérieur - 1



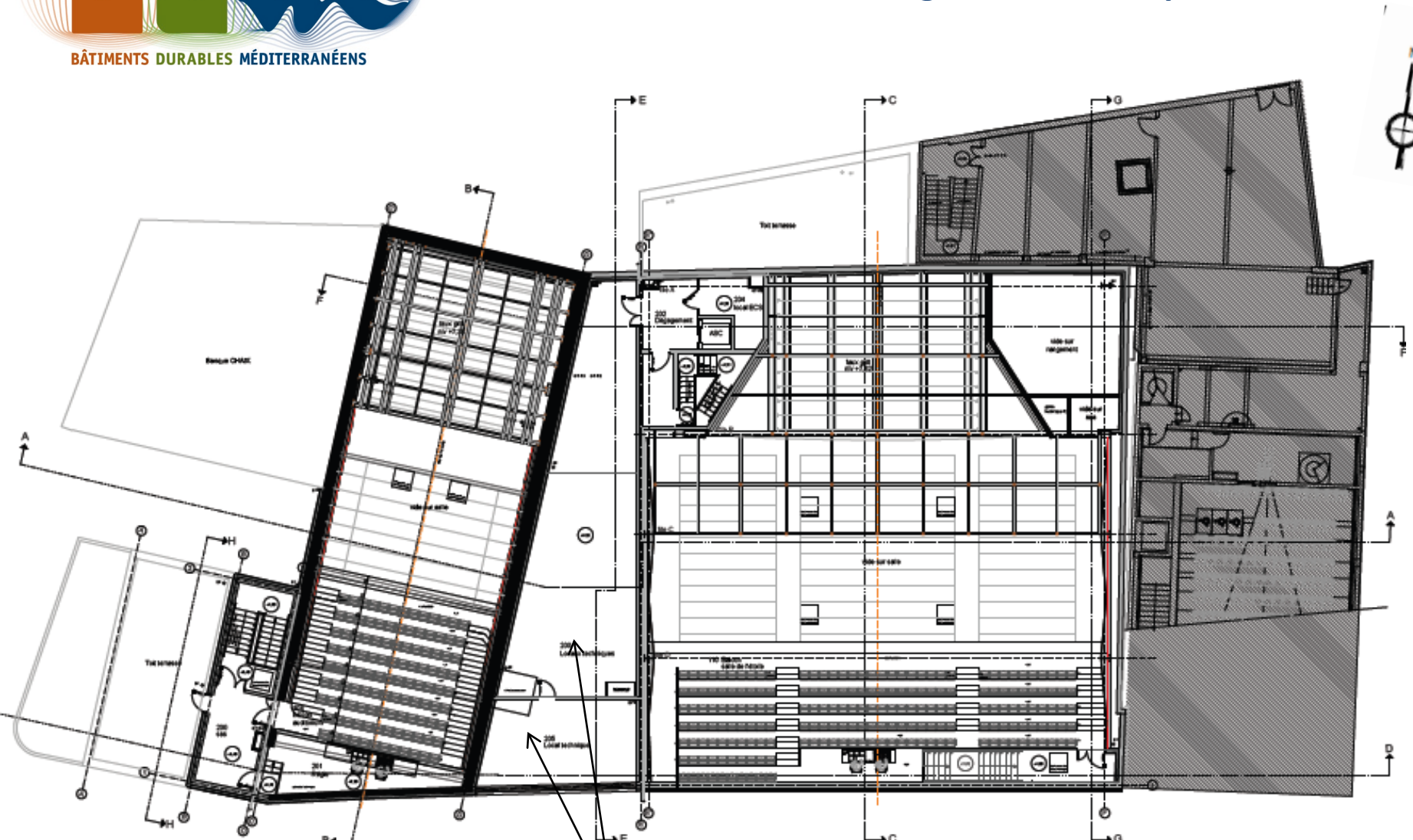


Aménagement de l'espace intérieur - 2





Aménagement de l'espace intérieur - 3



Locaux techniques

Niveau 2



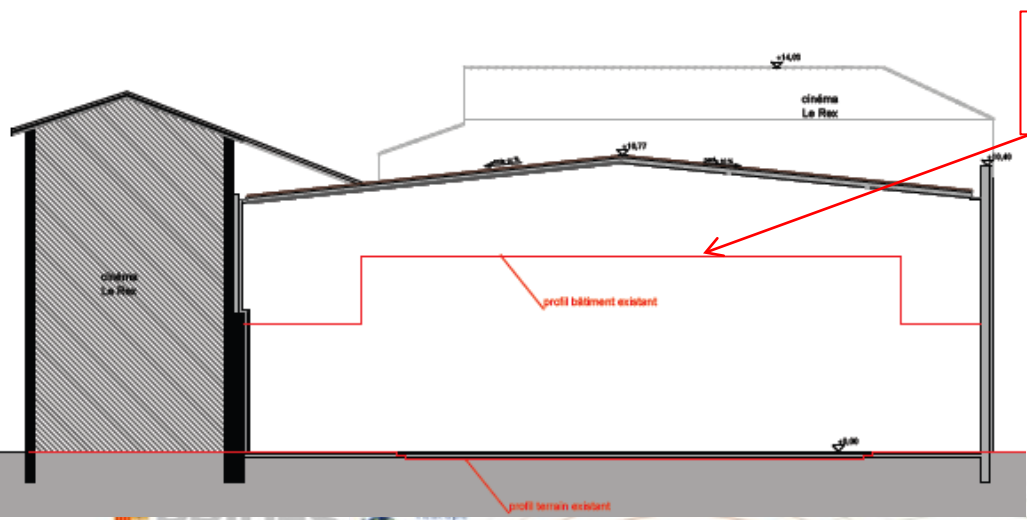
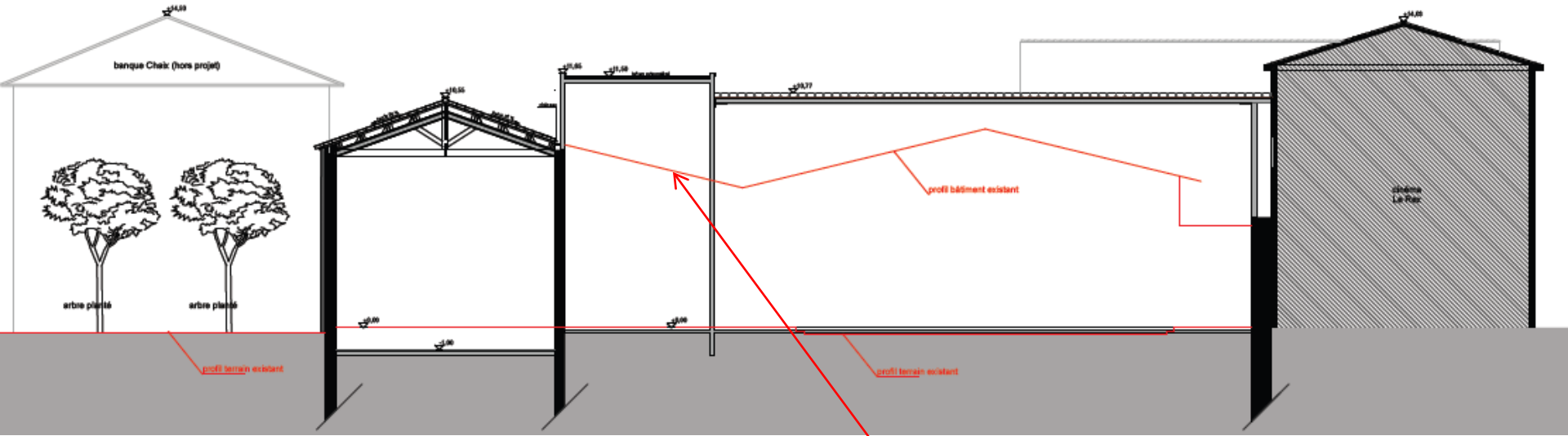
Le projet dans son territoire

- Réhabilitation de la salle de l'Etoile en cœur de ville de Châteaurenard.
- Accès faciles aux réseaux existants
- Favorable aux déplacements doux
- Effort d'aménagement végétal visible depuis le parvis d'entrée
- impasse désenclavée pour devenir un passage piéton

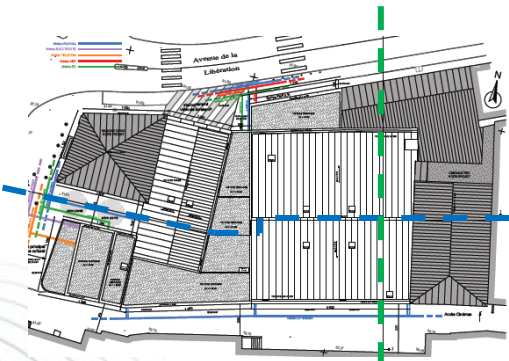


BÂTIMENTS DURABLES MÉDITERRANÉENS

Coupe générale



Profil bâtiment existant



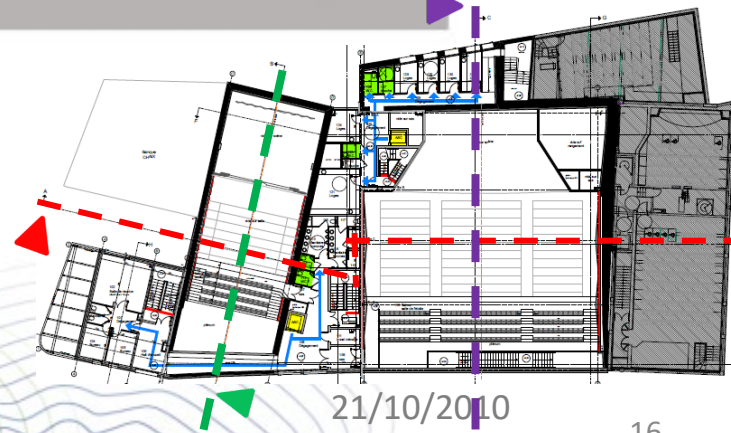
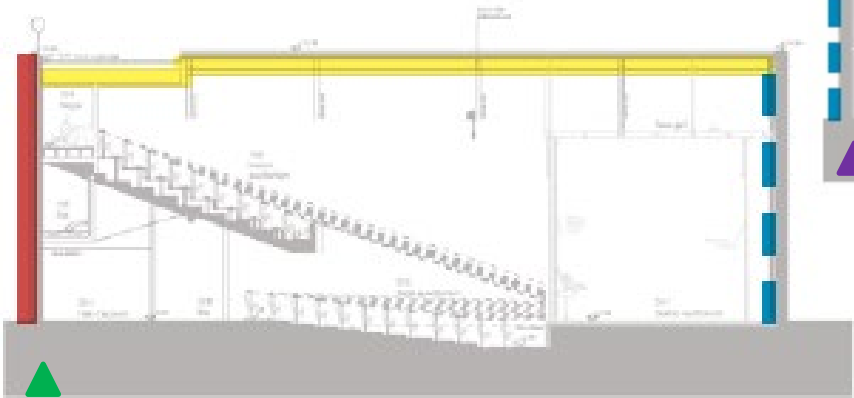
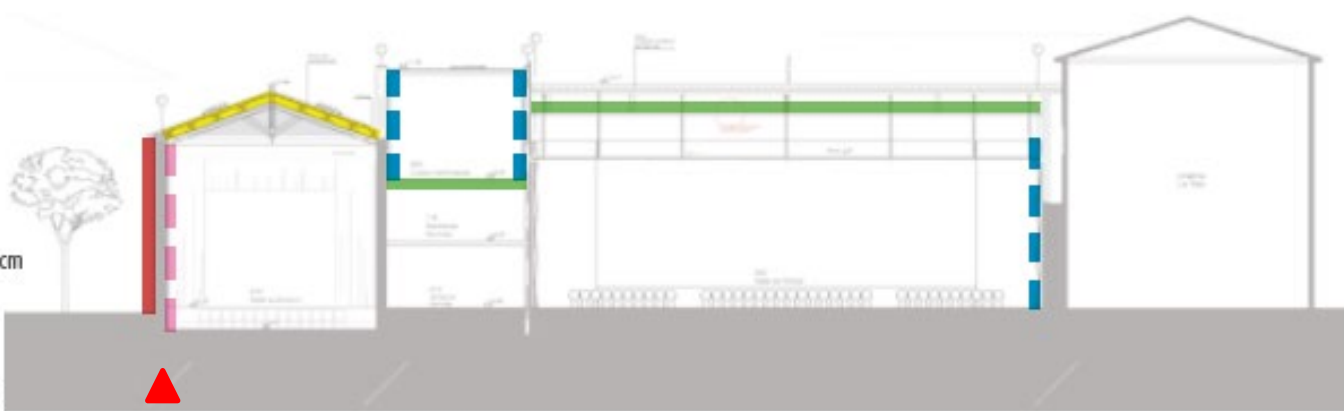


BÂTIMENTS DURABLES MÉDITERRANÉENS

LÉGENDE DES PAROIS

- Isolation par l'extérieur 16 cm
- Doublage intérieur 16 cm
- Doublage intérieur 10 cm
- Isolation laine de bois en toiture 30 cm
- Isolation laine minérale 30 cm
- Isolation PU 20 cm sous étanchéité

Les Matériaux et le chantier - 1





BÂTIMENTS DURABLES MÉDITERRANÉENS

Les Matériaux et le chantier - 2

Enduit minéral

Parement bois

EXT INT

PSE (ép. 16cm) Mur existant en pierres

MURS EXTERIEURS - FACADES SUD ET OUEST

Mur existant en pierres

INT EXT

laine minérale 16 cm + placo

MURS EXTERIEURS - FACADES NORD ET MURS MITOYENS AVEC LE CINEMA

Mur existant en pierres

INT EXT

laine minérale 10 cm

MUR MITOYEN AVEC LA BANQUE

Charpente bois

Laine de bois (ép. 30cm)

pente 36 %

faux grill niv 7,38

TOITURE AUDITORIUM

Faux-plafond acoustique

Dalle sur terre-plein existant

PLANCHERS BAS

2 couches croisées de PU (ép. 10cm)

TOITURES-TERRASSES

Complexe HIRONVILLE avec laine minérale (ép. 300mm)

TOITURE SALLE DE L'ETOILE

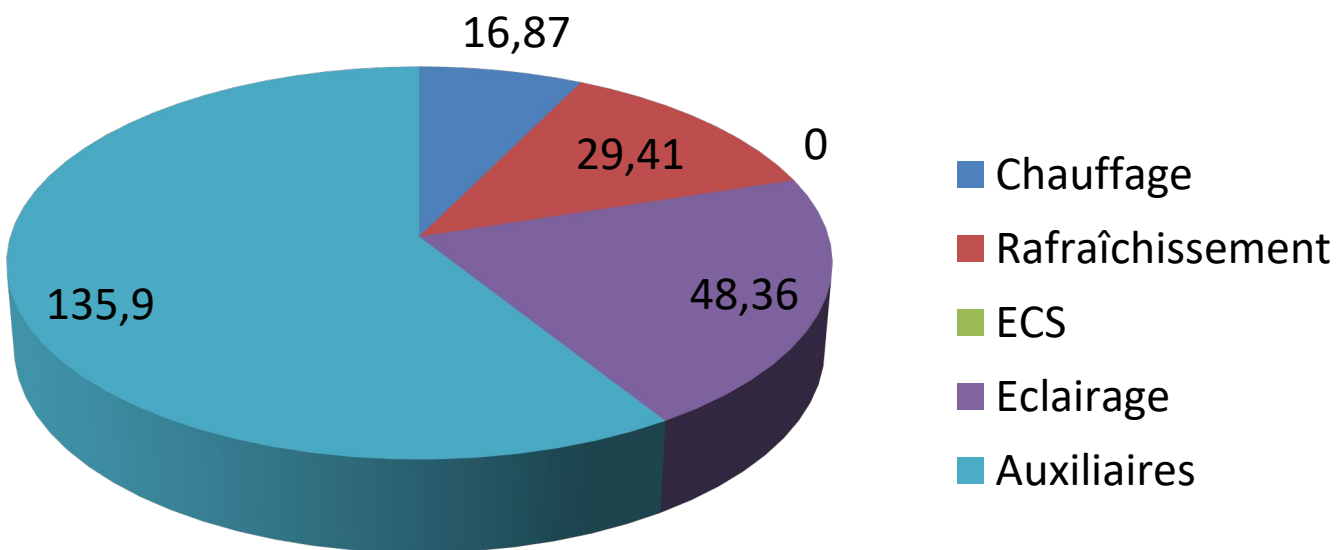


Economies et sobriété d'usage

| Equipements | Destination |
|---|---|
| Menuiserie aluminium à rupture de pont thermique + double vitrage faiblement émissif 16mm Argon. Vitrage clair à contrôle solaire en façade Ouest. Uw = 1.8 W/m².K - FS # 0.35 en façade Ouest | Menuiseries |
| <ul style="list-style-type: none"> • 2 CTA DF avec échangeur (η # 85%) • CTA DF renouvellement d'air (η # 50%) - « free cooling » • CTA DF renouvellement d'air (η # 50%) - « free cooling » | Ventilation Loges, bureaux et annexes Gde salle de spectacle Salle de l'auditorium |
| PAC air/eau (solution de base) avec ventilo-convecteurs alimentés par un réseau 2 tubes mixtes (alimentés en eau chaude à 45/40°C en hiver et 7/12°C en été). Pch. = 263kW (COP = 3,01) et Pf. = 237kW (EER = 2,57) • PAC eau/eau si étude géotechnique et économique | Chauffage et Rafraîchissement |
| Puissance installée : 8W/m ² (hors éclairage scénique) | Eclairage |
| Ballons d'ECS électriques instantanés. | ECS |
| GTC | Pilotage, régulation |
| Tests d'étanchéité à l'air | |



Répartition du Cep en kWh_{EP}/m².an





Confort et Santé à l'intérieur -1

• Revêtements de sols intérieurs :

- moquette dans auditorium
- chape béton teinté dans la grande salle de spectacle , hall d'accueil et circulations
- carrelage dans sanitaires, office et escaliers
- Plancher bois pour les scènes
- linoléum dans les bureaux et linoléum acoustique dans les circulations d'étage et mezzanine Gde salle.

• Revêtements muraux intérieurs

- Panneaux bois dans l'auditorium
- panneaux métal lisse perforés dans gde salle de spectacle
- peintures vinyliques dans les zones logistiques
- peintures acryliques dans l'accueil, les circulations, à la périphérie des scènes
- faïence dans l'office et sanitaires

• Revêtements de plafonds

- faux-plafond plâtre perforé + peinture dans, hall d'accueil et circulations
- plaque de plâtre lisse dans sanitaire, auditorium, guichet
- dalles en fibres minérales dans bureaux,

plafond « Haironville »



Confort et Santé à l'intérieur -2

- Zones bureaux, loges et accueil

- sur-ventilation nocturne pilotée par GTC
- présence de brasseurs d'air (en option)
- protections solaires

- Salles de l'auditorium et de spectacle

- L'usage du bois a été favorisé pour la scène, les gradins et la charpente du bâtiment. Tous les bois mis en œuvre seront certifiés FSC ou PEFC.
- Les peintures intérieures seront toutes sans COV et avec Écolabel européen, plus exigeant que le label NF Environnement.
- Les revêtements de sol seront :
 - Moquette sur l'auditorium avec label GUT
 - Sol béton sur la salle de l'Étoile
 - Carrelage sur les sanitaires
 - Sol souple linoléum dans les bureaux/salle de réunion/loges avec celle classée EMICODE EC1
 - Béton teinté pour le hall d'accueil
- Maintien de l'inertie du bâti existant



RECAPITULATIF des SURFACES des BAIES

| | Bâtiment |
|----------------------------|----------|
| Surface vitrée au Sud | 81,64 |
| Surface vitrée au Nord | 29,07 |
| Surface vitrée à l'Est | 0,00 |
| Surface vitrée à l'Ouest | 26,01 |
| Surface vitrée horizontale | 0,00 |
| Surface vitrée totale | 136,72 |

Métrologie

- Report des comptages pour le suivi du bâtiment
 - * Comptage général électricité
 - * Comptage général eau
 - * Sous-comptages électriques pour la ventilation, la PAC, les équipements scéniques (éclairage et son)
- Suivi des températures des locaux