

Commission d'évaluation : Conception du 13/10/2020

LE ROCHER BLANC

36 logements (13)



Maître d'Ouvrage

Architecte

BE Fluide

AMO QEB

EUROPEAN HOMES

Y architecture

**NEW énergie
concept**

SOCOTEC

Contexte

Construction de 36 logements

Résidence de
36 logements

Appartements
du 2 au 4 pièces

Avec jardins privatifs



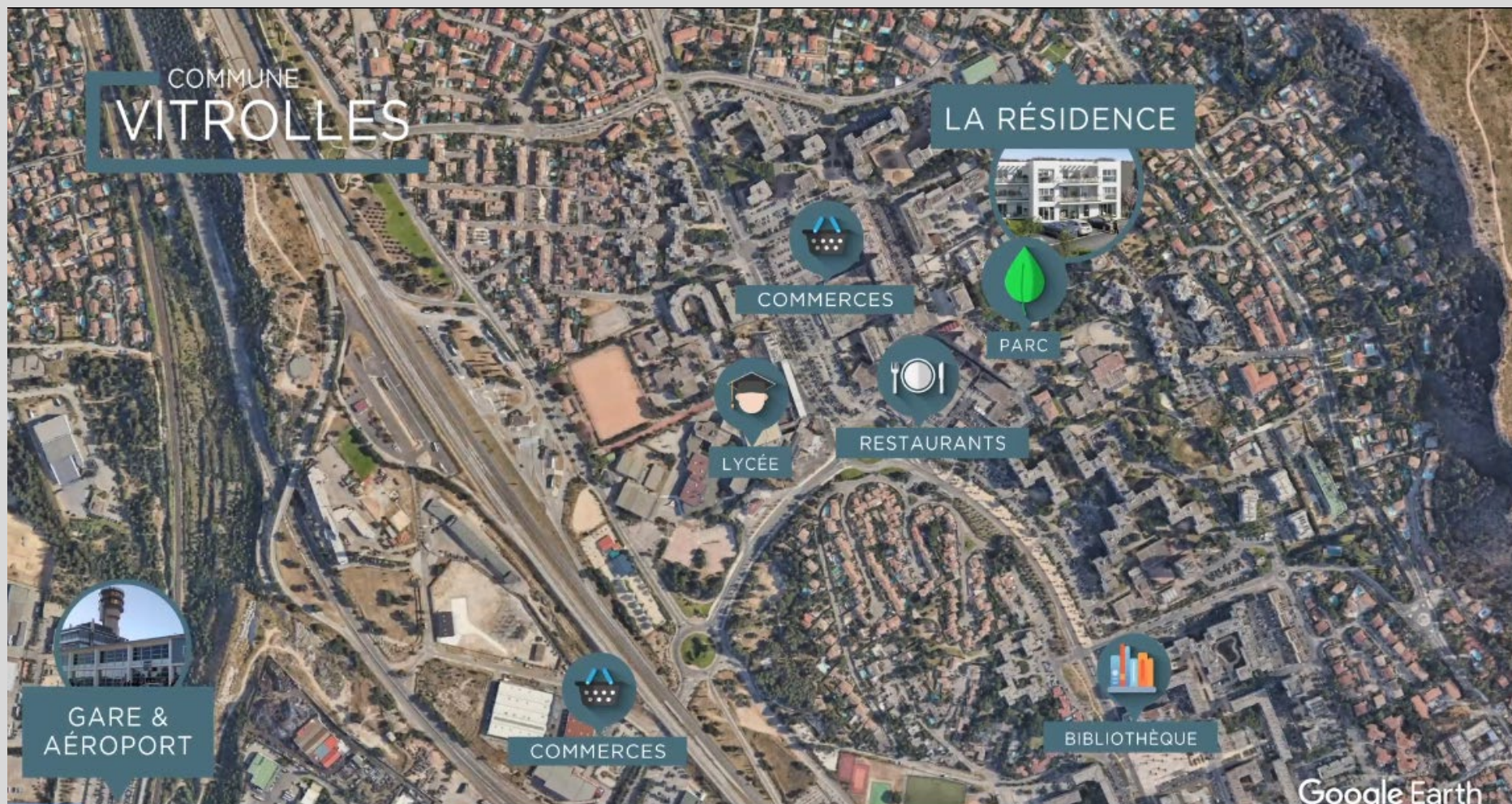
Contexte

Construction de 36 logements



Contexte

Construction de 36 logements



Enjeux Durables du projet



- **Projet favorisant le développement de la biodiversité**

- Projet labélisé EFFINATURE (hôtel à insectes/abris pour reptiles /stickers anti collision oiseaux)



- Végétalisation de la parcelle / toiture terrasse végétalisée



- **Projet favorisant l'utilisation d'éco-matériaux**

- Béton bas carbone pour planchers/dalles
- Toiture végétalisée 30 cm sur les toitures terrasses
- Faux plafond en fibre de bois



- **Projet s'inscrivant dans la démarche d'économie d'énergie**

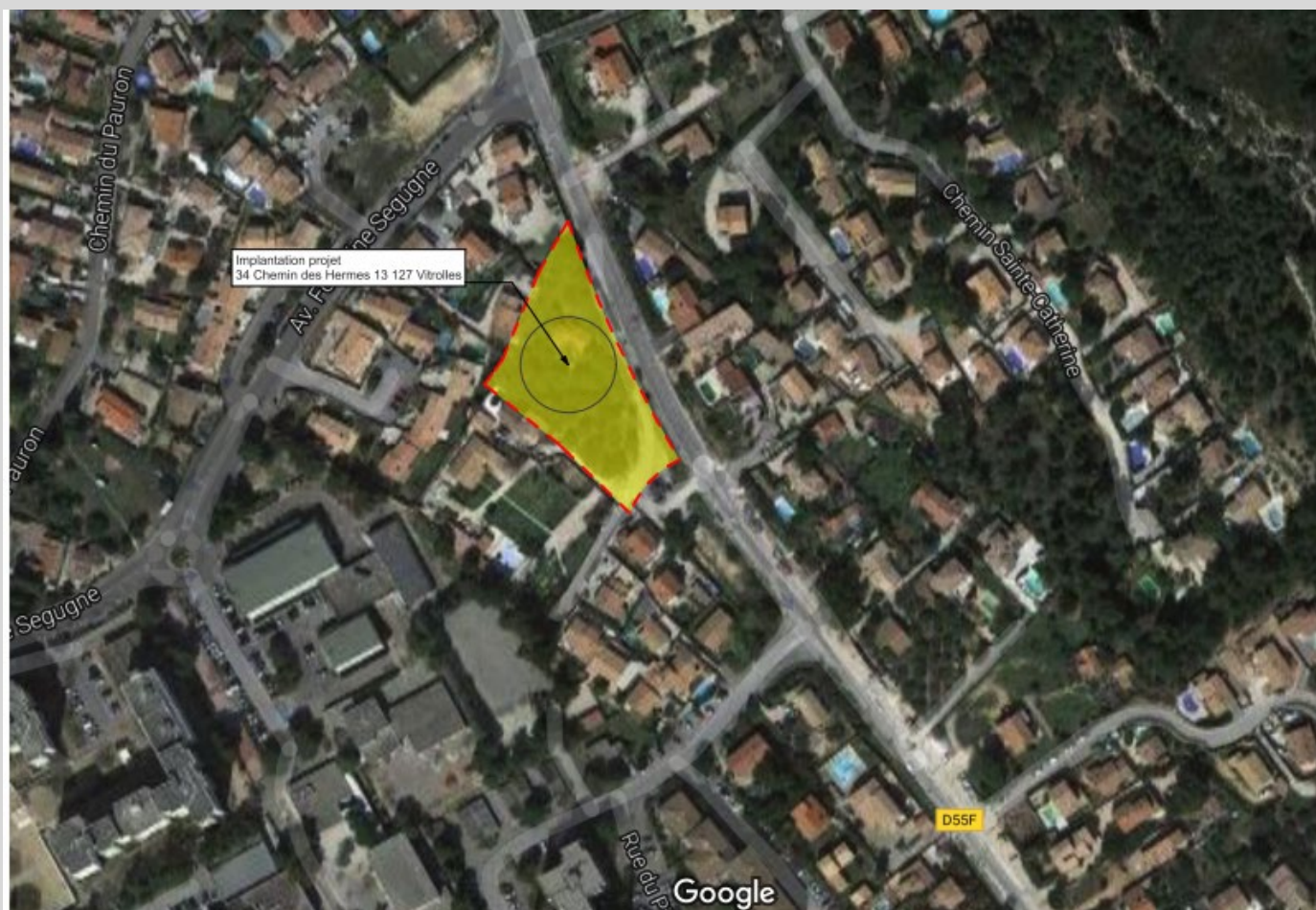
- Logements traversants / protections solaires (BSO, casquettes)
- Fournisseur d'électricité verte phase chantier
- Projet SMART AVENIR ENERGIES
- Niveau RT2012-15%



- **Projet s'inscrivant dans le développement local**

- 80 % des entreprises d'origine locale

Le terrain et son voisinage



Images d'insertion

Orientation OUEST



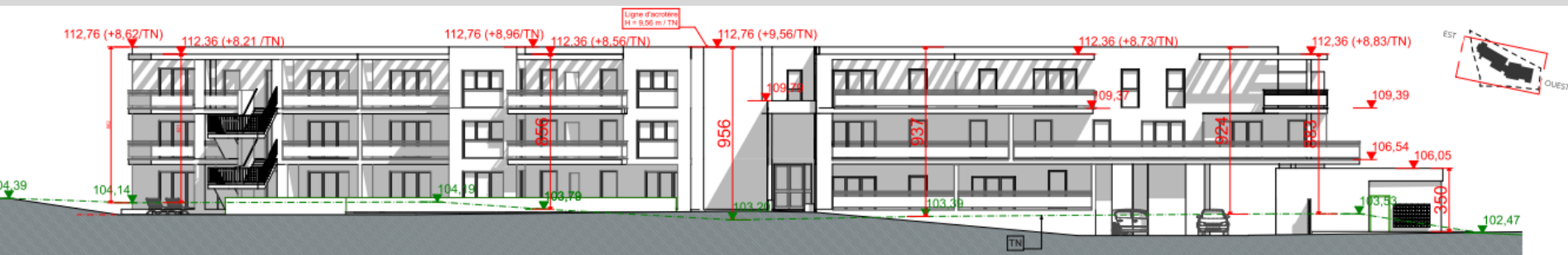
Images d'insertion



Plan masse



Façades



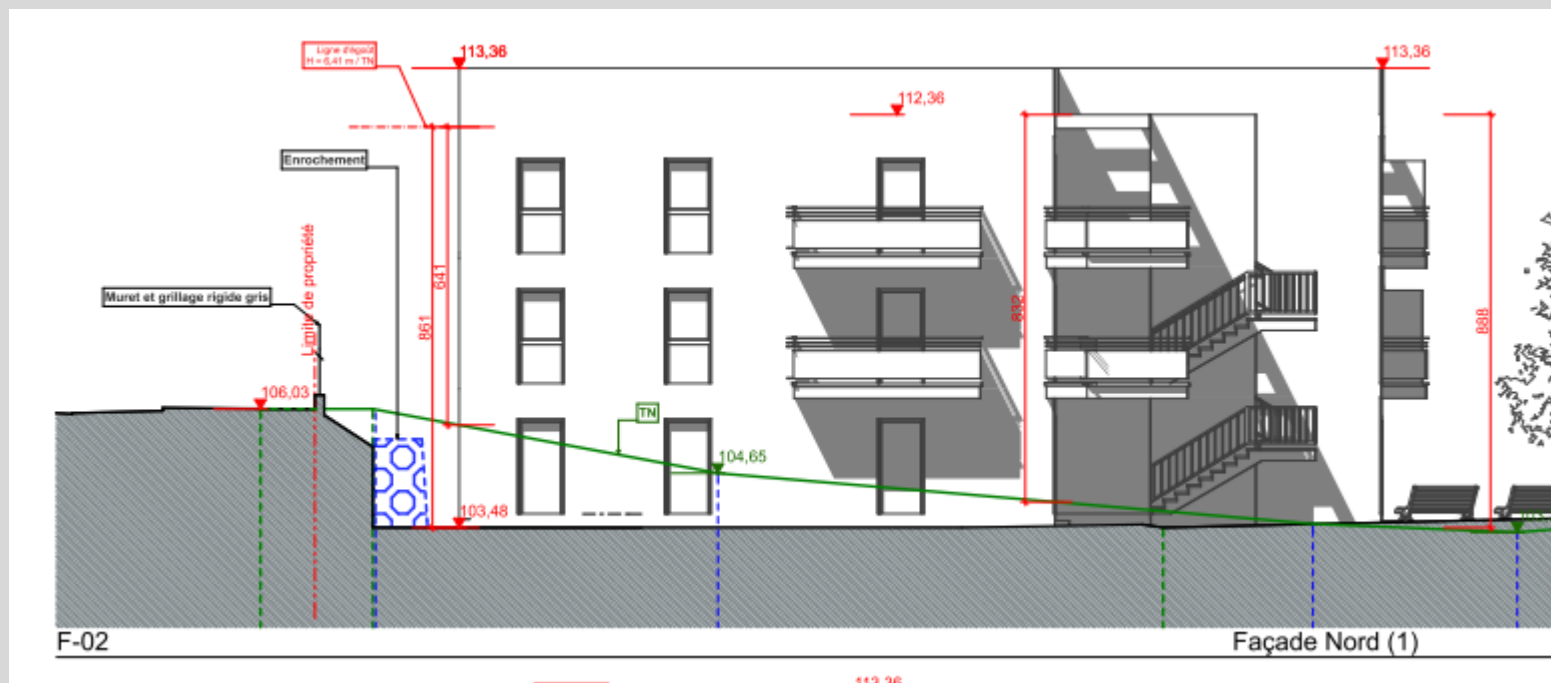
Façade OUEST



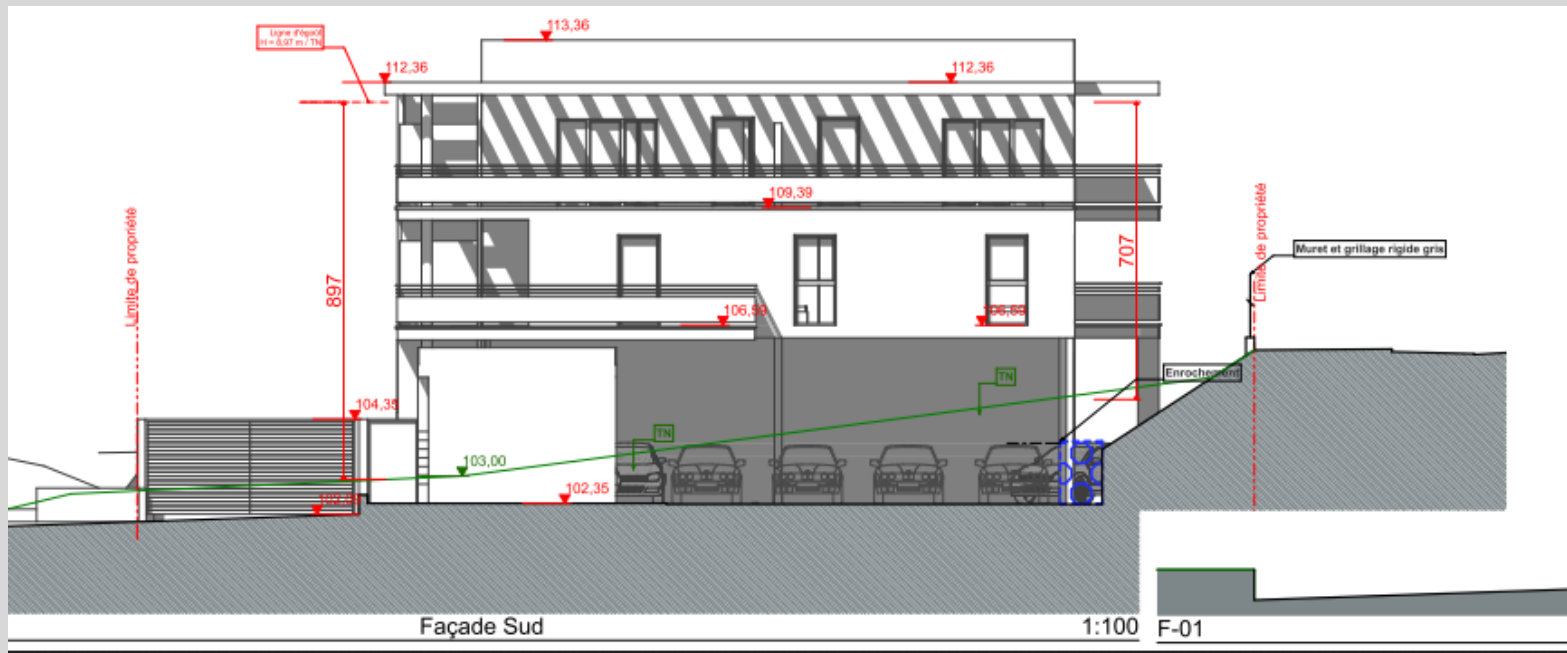
Façade EST



Façade NORD



Façade SUD



Toiture



Plan des niveaux

Plan niveau RDC



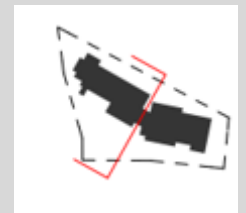
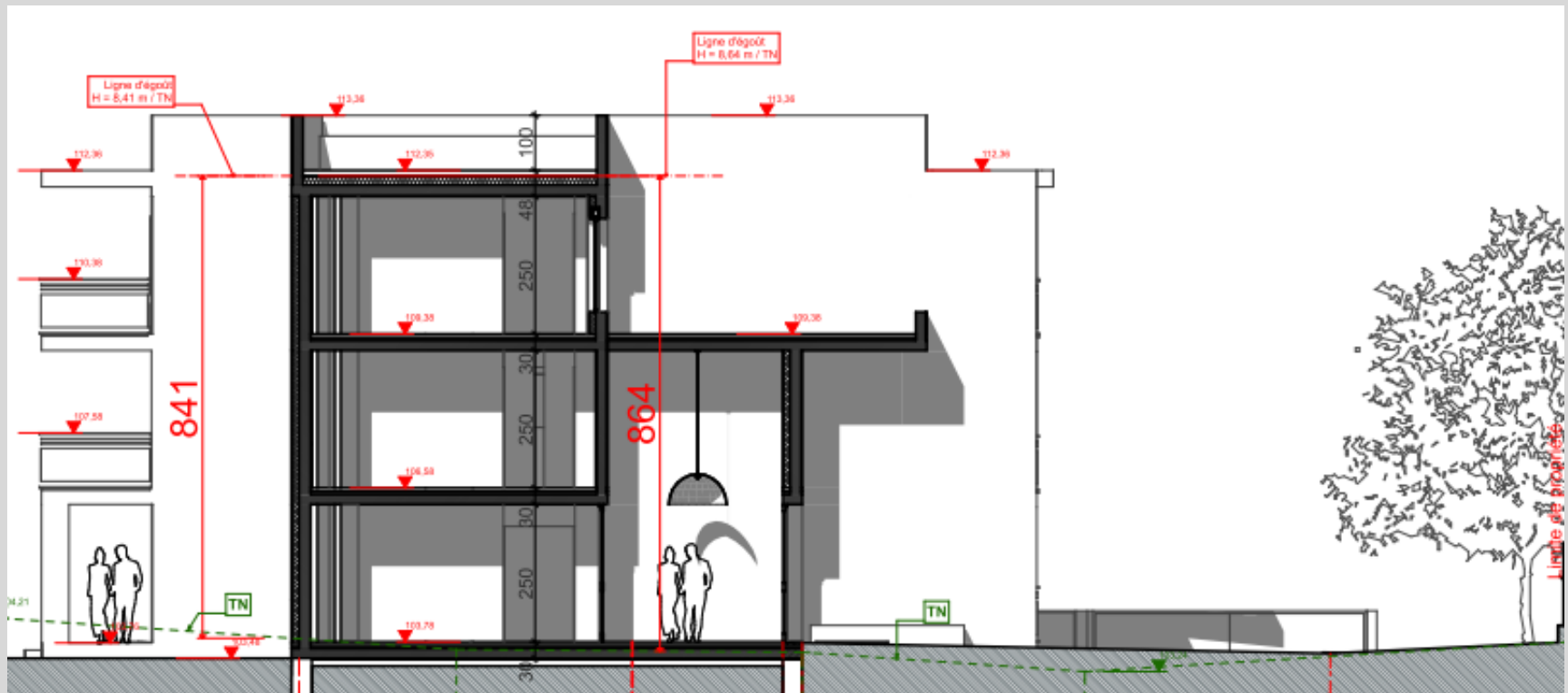
Plan des niveaux

Plan niveau R+1

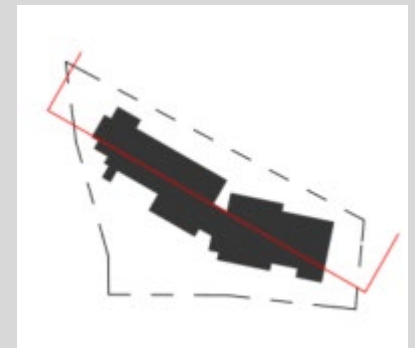


Coupe transversale

Sud



Coupe longitudinale OUEST



COÛT PREVISIONNEL TRAVAUX**2 400 000 € H.T.***

*Travaux hors honoraires MOE, hors fondations spéciales, parkings, VRD...

HONORAIRES MOE**261 000 € H.T.****AUTRES TRAVAUX**

- VRD 480k€
- Parkings ... k€
- Fondations spéciales_ ... k€

1261 € H.T. / m² de sdp

Honoraires et autres travaux compris

Fiche d'identité

Typologie

- Logement collectif (1 seul bâtiment)

Surface

- SHON RT : 2390,91 m²

Altitude

- 255 m

Zone clim.

- H3

Classement bruit

- BR3
- Catégorie CE1

Bbio

- Bbio = 35,4
- Gain 15,71 %

Consommation d'énergie primaire (selon Effinergie)*

- Niveau RT Cep = 42,8 kWh/m²
- Gain 15,58 %

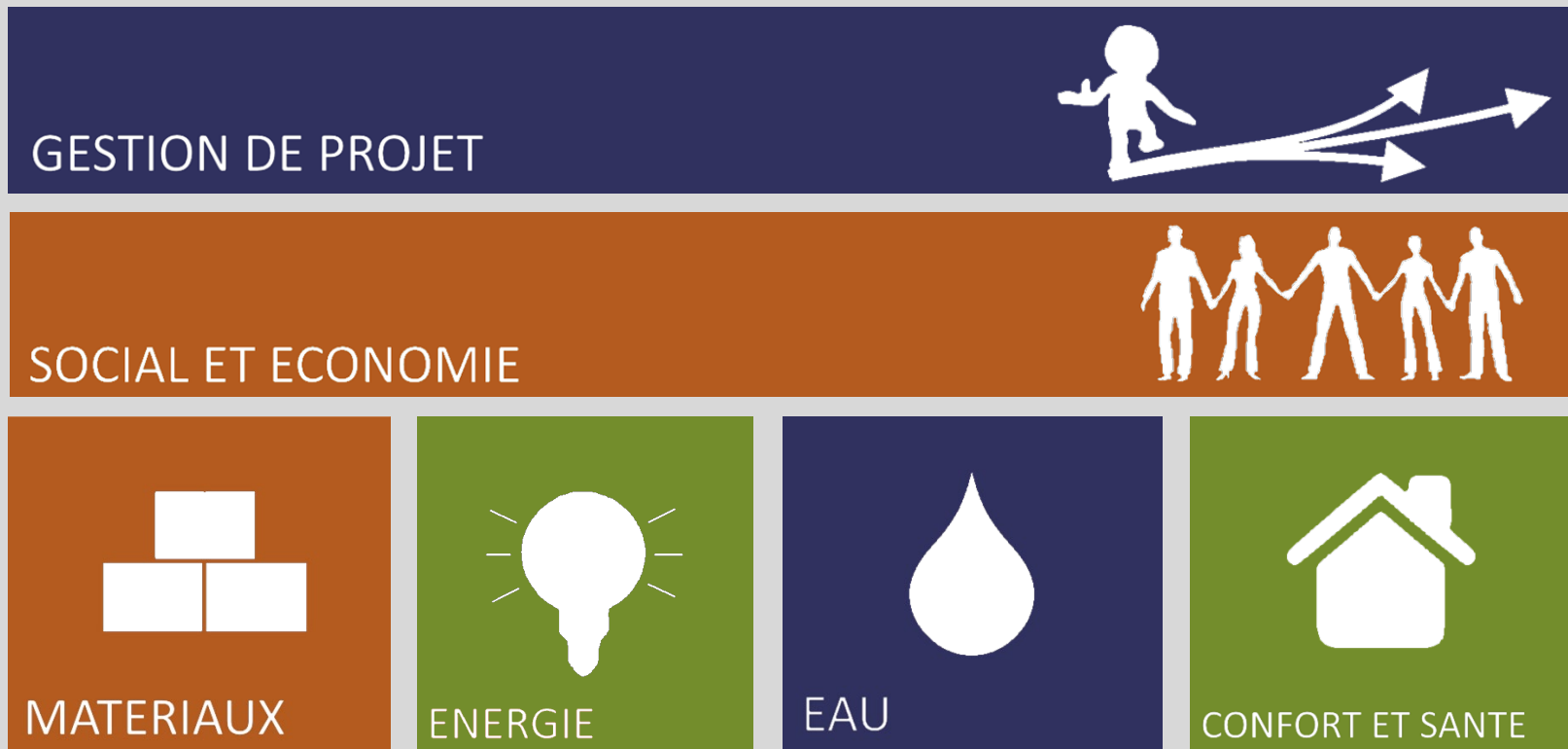
Production locale d'électricité

- SO

Planning travaux Délai

- Démarrage travaux : Nov 2020
- Livraison : 1^{ier} trimestre 2022

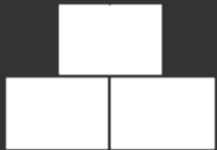
Le projet au travers des thèmes BDM



GESTION DE PROJET



SOCIAL ET ECONOMIE



MATERIAUX



ENERGIE



EAU



CONFORT ET SANTE

Gestion de projet

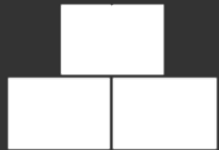
- Mise en place d'une charte chantier adaptée
- Boite mail à disposition des riverains
- Accès de chantier complexe mais anticipé



GESTION DE PROJET



SOCIAL ET ECONOMIE



MATERIAUX



ENERGIE



EAU



CONFORT ET SANTE

Social et économie

- **Projet à destination des Vitrollais :**
 - Le projet contribue à la diversité des logements de la commune
 - Journée porte ouverte organisée avec vente réservée aux vitrollais
 - TVA à 5,5 % pour les acquéreurs
 - Réalisation d'un livret gestes verts
- **Projet réalisé avec des entreprises locales**
 - 80 % des entreprises basées localement
- **Projet s'inscrivant dans des actions locales :**
 - Don des oliviers sur la parcelle à l'association « L'oliveraie solidaire » replantés sur le plateau vitrollais

GESTION DE PROJET



SOCIAL ET ECONOMIE



MATERIAUX



ENERGIE



EAU



CONFORT ET SANTE

Matériaux

		R (m ² .K/W)	U (W/m ² .K)
MURS EXTERIEURS	→ Enduit 2 cm	}	}
	→ Fabtherm 1.1 – 20 cm		
	→ Isolant TH32 - 10 cm		
	→ BA13		
TOITURE VEGETALISEE	→ Végétalisation terre 30 cm	}	}
	→ Polyuréthane 8 cm		
	→ Béton - 20 cm		
TOITURE ACCESSIBLE	→ Polyuréthane 12 cm	}	}
	→ Béton – 20 cm		
DALLE SUR TERRE PLEIN	→ Béton - 20 cm	}	}
	→ Knauf Sol TH30 – 7,2 cm		
		4,25	0,22
		3,6	0,26
		5,5	0,26
		2,35	0,17

GESTION DE PROJET



SOCIAL ET ECONOMIE



MATERIAUX



ENERGIE



EAU



CONFORT ET SANTE

Energie

CHAUFFAGE



- Chaudières individuelles mixte à condensation ELM LEBLANC
Radiateur basse température

REFROIDISSEMENT



- Sans objet

ECLAIRAGE



Installation de LED dans les parties communes

VENTILATION



- VMC Hygroréglable type B de marque ALDES Modèle EasyVEC 3000 Micro-Watt

ECS



- Chaudières individuelles mixte à condensation
Chaudières individuelles à condensation ELM LEBLANC

PRODUCTION D'ÉNERGIE



- Pas de production d'énergie sur site
- *NB : Fournisseur d'énergie verte (chantier+usage)*

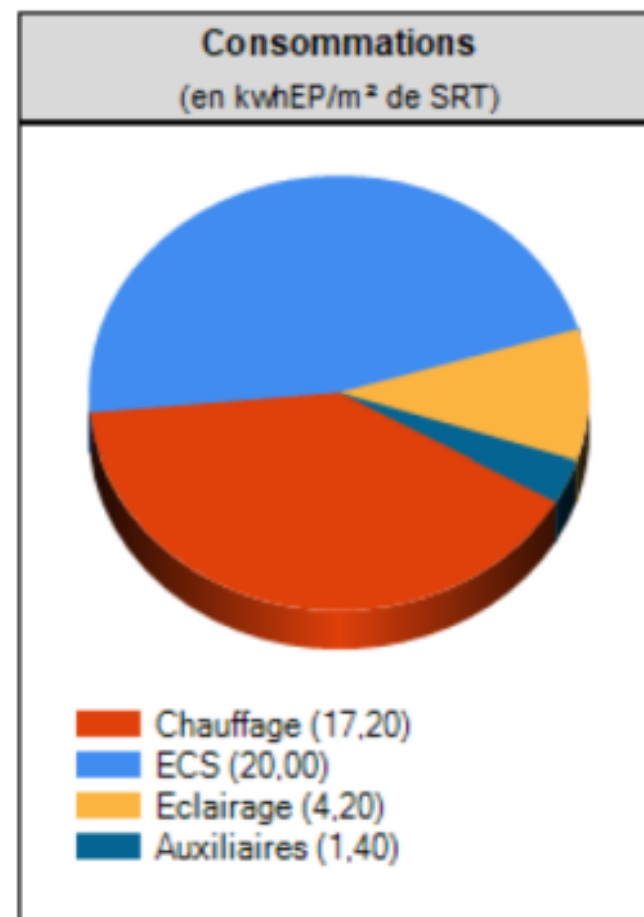
Les systèmes de comptage :

- Logements : Ecocompteur de type Wiser pour les usages électriques lecture en local
- Comptage ECS via chaudière
- Services généraux : Un tarif électrique par bâtiment et sous comptage pour ascenseurs, les éclairages et divers



- Répartition de la consommation en énergie primaire

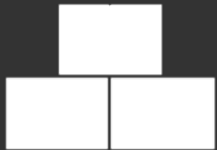
	Conventionnel (RT)
5 usages (en kWh _{ep} /m ² .an)	42,8
Tout usages (en kWh _{ep} /m ² .an)	112,8



GESTION DE PROJET



SOCIAL ET ECONOMIE



MATERIAUX



ENERGIE



EAU



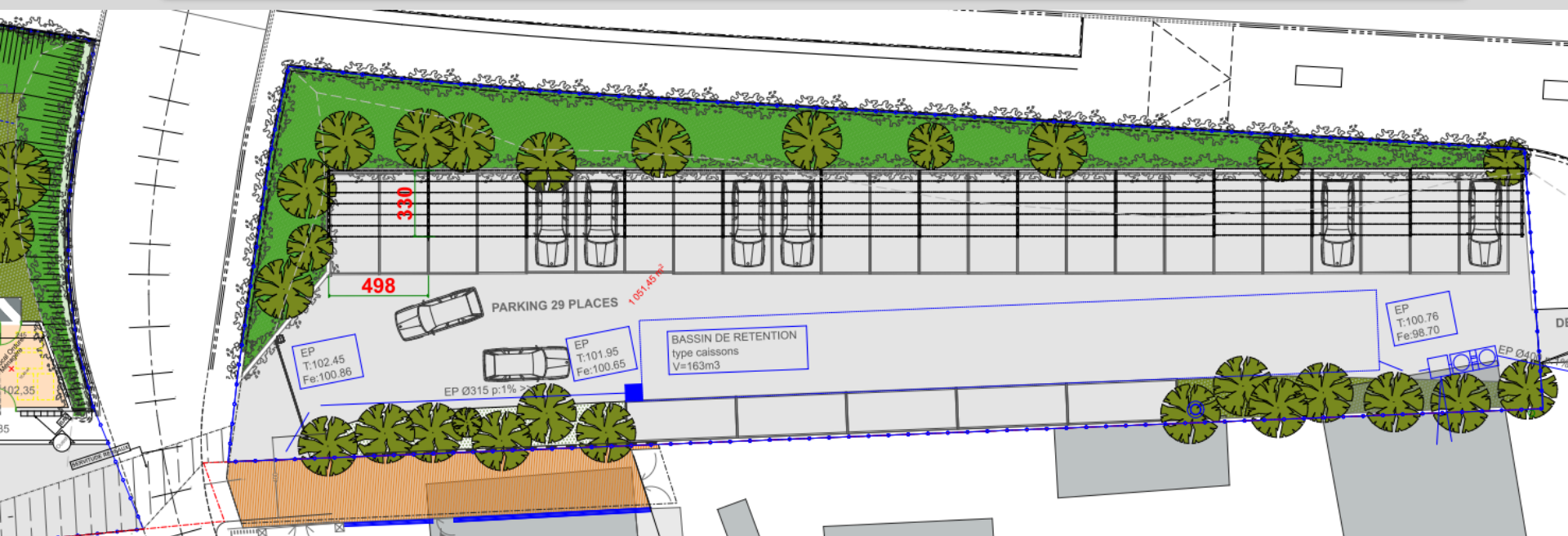
CONFORT ET SANTE

Consommation d'eau :

- Equipements hydro-économiques

Gestion des eaux pluviales :

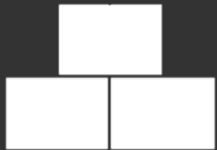
- Bassin de rétention au niveau du parking extérieur
- Volume utile 119,5 m³
- Débit de fuite Q₁₀=33,5 l/s



GESTION DE PROJET



SOCIAL ET ECONOMIE



MATERIAUX



ENERGIE



EAU



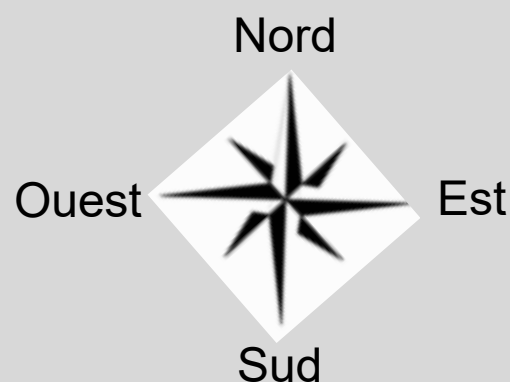
CONFORT ET SANTE

Confort et Santé : baies

Menuiseries	Composition
Type de menuiseries	<ul style="list-style-type: none"> •Menuiseries PVC - 4/16/4 Planitherm Futur Argon Warm Edge (Uw=1.50 – Sw=0,56) •Nature des fermetures : - Volet roulant - BSO

Surface en m²	8,6 %
---------------------------------	--------------

Surface en m²	36,8 %
---------------------------------	---------------



Surface en m²	45 %
---------------------------------	-------------

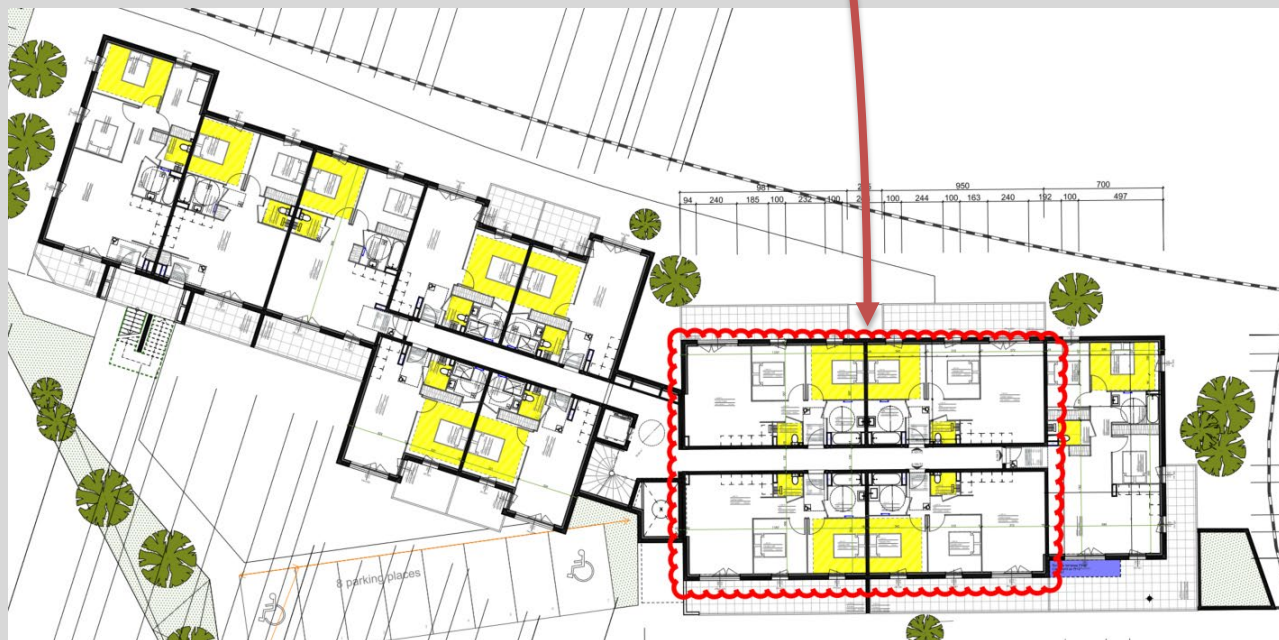
Surface en m²	9,6 %
---------------------------------	--------------

Confort et santé : Bioclimatisme

Typologie	Nombre	Traversant	Non traversant
T2	20	/	100%
T3	12	66%	33%
T4	4	100 %	/

Mesures compensatoires:

- Attentes électriques en plafond prévues pour pose ultérieure de ventilateur (en option)



Plan du R+1

Confort et santé : Bioclimatisme

Conception bioclimatique :

Inertie du bâtiment :

- Plancher dalle en béton armé
- Toiture terrasse végétalisée
- Séparatif (logement/logement et logement/circulation commune) en béton armé

Confort et santé : Bioclimatisme

Conception bioclimatique :

Protections solaires :

- Les menuiseries des chambres sont traitées en volet roulants.
- Les menuiseries des séjours/cuisines ouvertes sont traitées par des BSO en aluminium en façade EST et OUEST



NB: Au RDC, les vitrages seront en option anti effraction sur les menuiseries équipées de BSO

→ *Ventilation naturelle*

Confort et santé : Bioclimatisme

Conception bioclimatique :

Protections solaires :

- Pergola ajourée sur l'ensemble des logements avec balcons



NB : voile d'ombrage sur les logements plein Sud

Pour conclure

Eco matériaux

Protections solaires adaptées et réfléchies

Performance énergétique

Label EFFINATURE

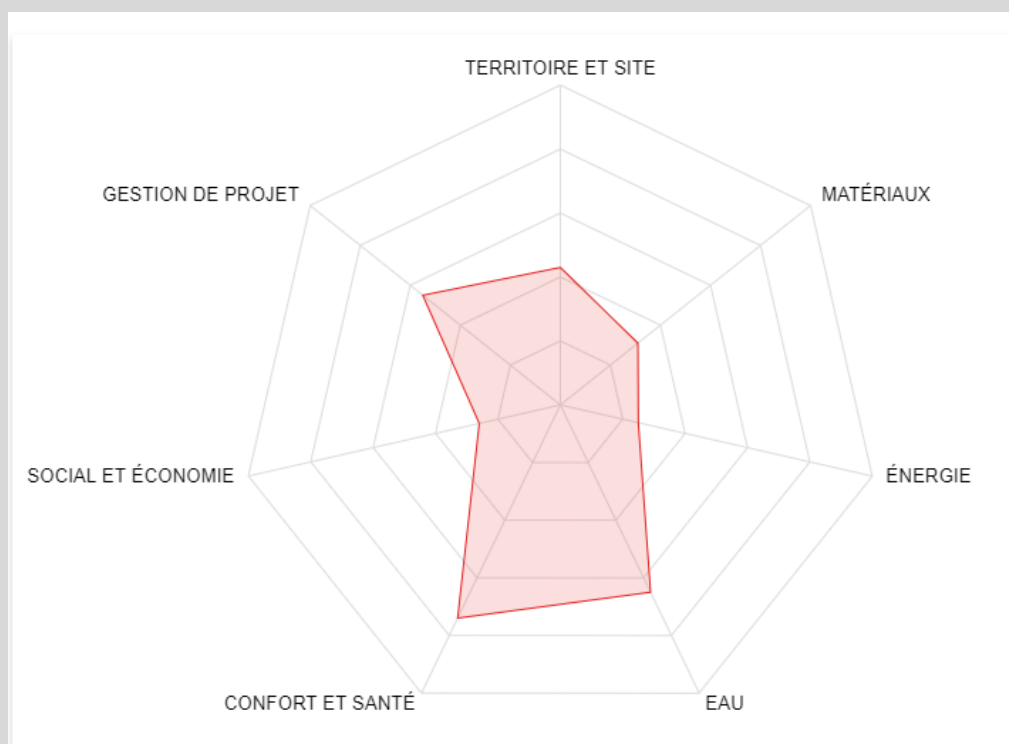
Smart Avenir Energies : fournisseur d'énergie verte (gaz + électricité)

Fournisseur d'électricité verte en phase chantier

Energie renouvelable

T2 et certains T3 non traversants

Vue d'ensemble au regard de la Démarche BDM



Points bonus/innovation à valider par la commission



- Fournisseur d'électricité verte en phase Chantier

Entre

INTERNATIONAL CONSTRUCTIONS SARL, Société par actions simplifiée, domicilié(e) à 10-12 PLACE VENDOME 75001 PARIS, immatriculé(e) au Répertoire national des entreprises sous le n°788282002, représenté(e) par Monsieur FRANCK PELE dûment habilité(e) à cet effet, et désigné(e) par "**le Client**".

d'une part,

et

ÉLECTRICITÉ DE FRANCE, Société Anonyme au capital social de 1 551 810 543 euros, dont le siège social est situé à Paris 8^e, 22-30 avenue de Wagram, immatriculée au Registre du Commerce et des Sociétés de Paris sous le n° 552 081 317, domiciliée à 196 AVENUE THIERS 69461 LYON CEDEX 06, représentée par Lionel Zécri, dûment habilité à cet effet, et désignée ci-après par "**EDF**",

d'autre part,

Le Client et EDF pouvant également être désignés chacun et chacune ou collectivement par "la Partie" ou "les Parties".

Ceci étant exposé, les Parties ont convenu et décidé ce qui suit :

PREAMBULE

Avec l'Option Energie Renouvelable, le Client choisit de souscrire un contrat d'électricité certifiée d'origine renouvelable à hauteur de 100 % de sa consommation.

La certification repose sur le mécanisme des garanties d'origine. Les garanties d'origine sont des documents électroniques qui attestent qu'à chaque MWh d'électricité consommée, une quantité d'électricité d'origine renouvelable équivalente est injectée sur le réseau.

Les acteurs du projet

MAITRISE D'OUVRAGE ET UTILISATEURS

MAITRISE D'OUVRAGE

EUROPEAN HOMES



AMO QEB

SOCOTEC



ECONOMISTE

AGP ECONOMIE



MAITRISE D'ŒUVRE ET ETUDES

ARCHITECTE

Y ARCHITECTURE

BE THERMIQUE

NEW énergie concept





Merci de votre attention