

SINIAT- BDM

2 septembre 2020

Céline PHILKAHAM – *Prescription SINIAT - Occitanie/PACA*



ETEX, un groupe industriel international

Pour des solutions de construction abordables & durables



SINIAT fait partie d'un groupe belge industriel avec un **CA 3 Milliards €**, qui conçoit, produit et commercialise des matériaux de construction conformes aux exigences du développement durable.

Il met en œuvre le **déploiement de la filière de la construction sèche** dont il vise le leadership grâce aux synergies opérées entre ses différentes entités :

The logo for Promat features the word 'Promat' in a white, bold, sans-serif font, centered within a solid blue rectangular background.

The Siniat logo consists of a stylized, multi-pointed starburst icon in shades of pink and purple to the left of the word 'siniat' in a lowercase, grey, sans-serif font.

The logo for EQUITONE features a grey square icon with a horizontal wood-grain texture to the left of the word 'EQUITONE' in a bold, grey, sans-serif font.

Il est actif dans les segments des revêtements de façade, des panneaux de construction fibre-ciment et plâtre, les toitures, la protection passive contre l'incendie, l'isolation haute performances, les plâtres et enduits techniques.

Au cœur de l'expertise technique de la construction sèche : l'ITC (International Technical center) à AVIGNON (84)



Le **Centre de Recherche & Développement Siniat** possède des installations permettant de faire des tests de **cloisons entières** selon les **normes** en vigueur : Feu (classification EI), Acoustique (dB), Mécanique (hauteur limite, impact), Thermo-hydrrique (résistance thermique). Une installation validée chaque année par le **CSTB**.

Des **experts** et du **matériel de pointe** permettant de caractériser les **assemblages** et les **matériaux** : Chimie, Mécanique, Thermique.

- **Au commencement : la Technologie**
locaux humides eb+C et EC



- **Nos débuts en extérieur : AQUABOARD**

Solution de finition enduit pour ossature bois

- **Encore plus loin avec WEATHER DEFENCE**

Solution pour Façade à Ossature Bois FOB (non porteuse)

- **La “petite” dernière : DEFENTEX**

Panneau Multifonction :

Contreventement- Pare pluie rigide- Barrière aux termites



Avis Technique 2.2/14-1632_V1



Grâce à son faible Sd (0,13 m) c'est LA solution pour le mur perspirant (bois/paille...)



On ne nous arrête plus ! Solutions Siniat et isolants biosourcés

Des procès-verbaux de résistance au feu pour valider des isolants biosourcés :

- Façade ossature bois
- Cloisons EI60
- Contre-cloison
- Plafond



Nous sommes les 1^{ers} à proposer une solution avec des isolants biosourcés en alternative aux isolants en laine minérale

Exemples de réalisations avec AQUABOARD



Exemple de réalisations avec WEATHER DEFENCE



Centre associatif
Mulsanne (1000m²)
Sybois



Université Pessac
(33) (3000m²)
Lamécol



La p'tite fabrique Paris
construire autrement.



Black Pearl
(Champigny/Marne)
Maître Cube - Méha

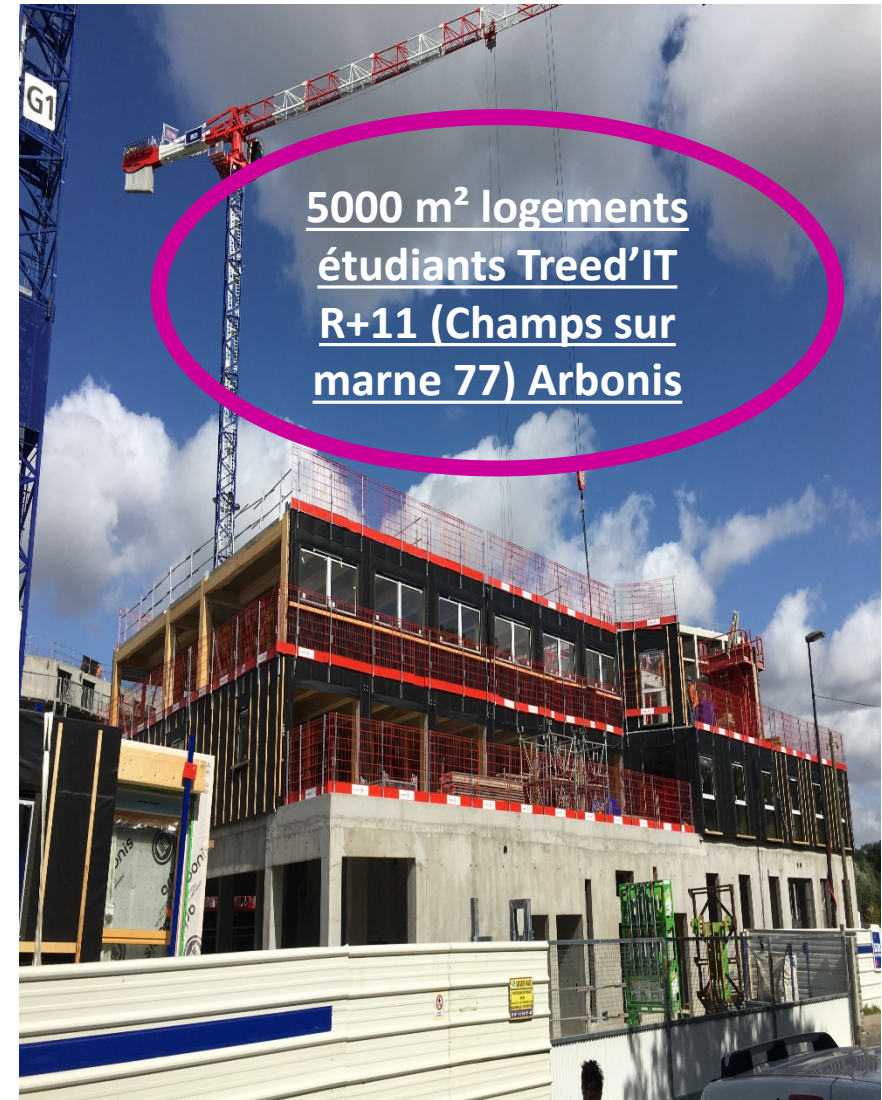
Exemple de réalisations avec WEATHER DEFENCE



25000m²
Réhabilitation
Floirac (33)
Maître Cube

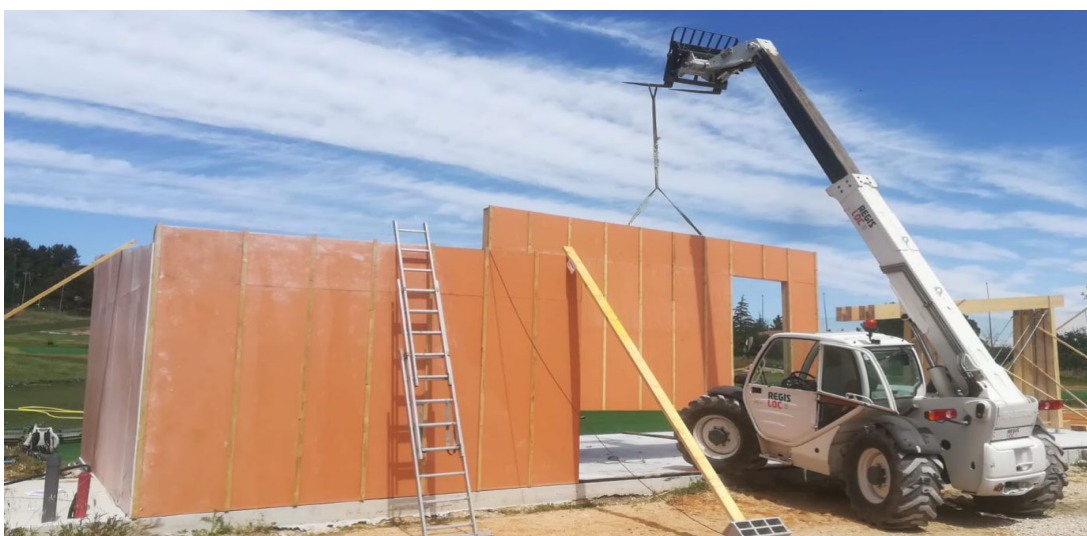


3500m² logements
sociaux Bègles (33)
Intégral Bois System



5000 m² logements
étudiants Treed'IT
R+11 (Champs sur
marne 77) Arbonis

Exemple de réalisations avec DEFENTEX



« Des solutions
signées Siniat pour
vous et avec vous »

PARTENAIRE
envirobat 
2020

