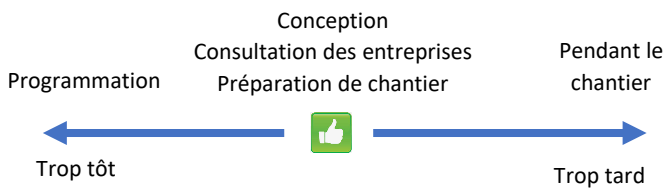


Synthèse de

Enquête sur les conditions de travail sur les chantiers

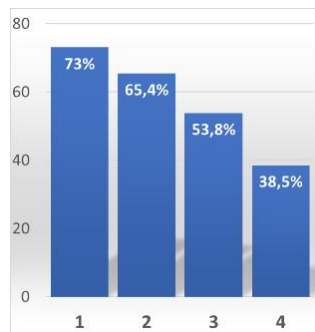
EnvirobatBDM a mené une étude sur les possibilités d'amélioration des conditions de travail sur les chantiers. L'objectif est d'apporter des éléments afin d'améliorer la démarche BDM en phase réalisation et de présenter des pistes d'optimisation des conditions sur chantier. Basée sur un questionnaire et les échanges partagés lors d'un groupe de travail, ce document synthétise les retours des contributeurs.

A quel moment se joue le potentiel d'amélioration et la prise en compte des conditions de travail sur les chantiers ?



Remarques : il faut s'en donner les moyens, et anticiper cet aspect le plus tôt possible.

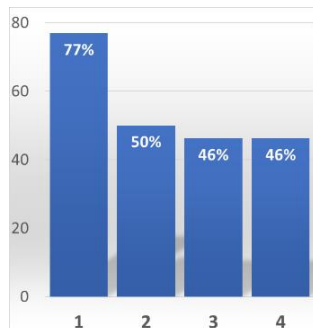
En quoi le bâtiment durable peut-il participer à améliorer les conditions de travail ?



- 1/ Réduire l'exposition des acteurs de chantiers à des matières dangereuses (solvants, colles, enduits ...)
- 2/ Valoriser les acteurs (savoir-faire et reconnaissance sociales des métiers du bâtiment)
- 3/ Clarifier le rôle de chacun
- 4/ Réduire la pénibilité de certaines tâches

Quelles actions pourraient améliorer l'impact de la démarche BDM concernant les conditions de travail en phase réalisation ?

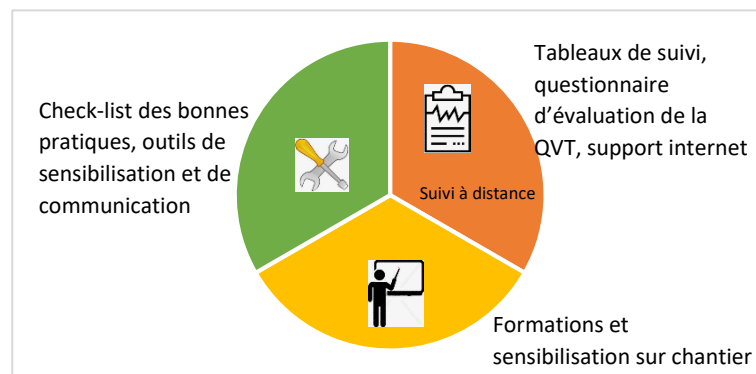
- 1/ Bénéficier du retour d'expérience d'autres projets sur les conditions de mise en œuvre ou d'usage d'équipements ou produits spécifiques
- 2/ Plus de formation en phase chantier ou préparation de chantier
- 3/ Rendre un accès plus facile aux ressources existantes
- 4/ Développer des critères liés aux conditions de travail dans la grille BDM



Il est ressorti que l'instauration de nouveaux points bonus est à explorer : bonus « bonnes pratiques », « conditions de travail/chantier ».

Des bonus innovation sont suggérés, tels que « Communication et partage des bonnes pratiques pratiquées par les entreprises ».

Quels outils pourrait-on donner aux accompagnateurs BDM pour mieux suivre les conditions de travail et de chantier ?



Remarque : attention à ne pas se substituer au CSPS

Qu'est ce qui affecte négativement les conditions de travail sur chantier ?

Le type de chantier : logements collectifs en particulier

- ➔ Sur les logements collectifs ou non, le critère prix est prépondérant, et donc risque de mauvaises conditions plus élevé.

Le type de projet :

- ➔ Constructions innovantes : possibilité de manque d'anticipation des risques
- ➔ Techniques constructives peu courantes : souvent plus de manutention et équipements inadaptés

Remarque : Faible impact d'un projet labellisé ou certifié



La taille du chantier impacte les conditions :

Entre 50-500k€, on a un petit chantier souvent synonyme de moins bonnes conditions

Au-dessus de 5M€, on a un gros chantier souvent synonyme de meilleures conditions



Remarque : la taille des entreprises et leur structure sont le plus impactants : petite entreprise = moins de moyens, grosse entreprise = des moyens. Et souvent petit chantier = petite structure – gros chantier = grosse structure

Le type de marché a une influence, positive et négative :

Corps d'état séparé - MOA Privé - Logements

Conception réalisation - entreprise générale

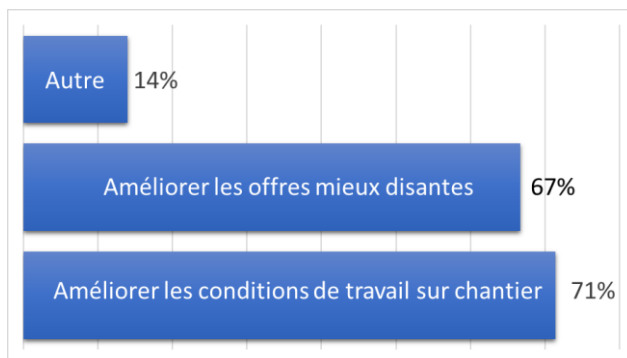
Qu'est ce qui fait qu'un chantier sera réussi ?

- Un projet conforme aux attentes
- Budget suffisant
- Conditions de travail décentes
- Compétence de la maîtrise d'œuvre
- Un chantier propre
- Bonne collaboration des parties prenantes
- Pas d'accident

Comment valoriser les bonnes pratiques entre autres en démarche BDM lors de la passation des marchés de travaux ?

- Faire du retour d'expérience
- Les mettre en avant via les documents contractuels
- En ayant une bonne préparation de chantier et avec les moyens suffisants
- Proposer un point bonus « bonnes pratiques » BDM en phase réalisation

Au niveau des critères de sélection des offres, un engagement en Responsabilité Sociale des Entreprises devrait-elle être demandée aux entreprises pour :



Remarque : Bien, mais d'autres urgences à améliorer

Les principales lacunes sur les chantiers identifiées par les répondants.

- Délais trop courts
- Indifférence du problème
- Aspects environnementaux peu connus ou mis en avant
- Manque de préparation et mauvaise connaissance du chantier
- Propreté du chantier

Quels sont les aspects des conditions de travail à améliorer ?

- La sécurité
- La santé et l'exposition aux produits dangereux et aux conditions climatiques
- La propreté des chantiers
- Donner plus de place au CSPS

Remarque : Les intérimaires sont beaucoup plus sujets à risque pour les accidents. Les majors ont un accompagnement.

Bonnes pratiques générales

- Prévoir des réunions, de la communication, des échanges pour l'implication
- Moments de convivialité
- Bonne préparation du projet
- Tri des déchets et recyclage
- Lieux de vie du chantier propres

Exemple de bonnes idées citées par les répondants

- Chantier médiathèque de Briançon : un escalier en colimaçon de chantier été installé pour accéder au toit durant le chantier et les baies de coffrages sont recyclées pour être transformées en matériaux de chauffage.
- Donner la possibilité de faire remonter des sujets (boîte aux lettres internes anonyme)
- Evaluation de la qualité de vie au travail régulière
- Partage de moments de convivialité en chantier (petit déjeuner)
- Installer un plan d'installation du chantier à l'accueil

- Installation de tapis rouges montrant le cheminement des piétons sur le chantier pour les grutiers.
- L'échauffement des ouvriers le matin
- Valoriser les acteurs de chantiers, notamment les ouvriers : afficher quelque part la photo des compagnons
- Mise à disposition de distributeurs de certains EPI à l'entrée du chantier
- Vis-à-vis de la chaleur : dispositifs de brumisation ; avoir au moins une pièce climatisée dans la base de vie
- Lors de fortes pluies, nettoyer sous les camions pendant les terrassements
- En cas de vent, bâcher les bennes, ramasser les déchets de palissage. Prévoir des outils qui aspirent les poussières

Quelques références et documentation liées aux conditions sur chantier :

Livre blanc « Silence chantier » :

<https://media-mediathèque.societedugrandparis.fr/permalinks/domain1/2019/01/17/1022-Livre blanc Silence Chantier.pdf>

Pénibilité au travail, comment agir ?

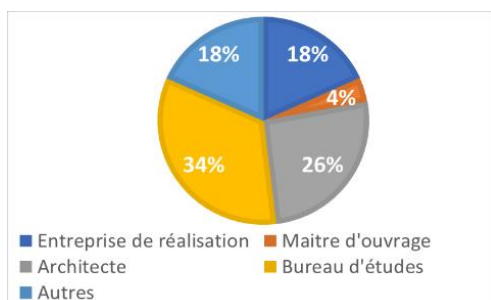
<http://www.preventionbtp.fr/content/download/97817/927716/.../Penibilite Web Leger.pdf>

Disponible sur l'Enviroboite :

- Synthèse de l'Observatoire national des formations à la prévention dans l'artisanat du BTP
- Guide du nouvel arrivant
- Plaquette de présentation de la démarche Top Site de Bouygues
- Mémo sécurité des travailleurs indépendants

Cette synthèse a été établie à partir des réponses à un questionnaire ayant reçu 26 réponses. Ainsi que des retours d'un groupe de travail composés de représentants de : Eiffage construction, Bouygues construction, Medinscop, CAPEB, CARSAT Sud-est, EnvirobatBDM (architecte), FRB, et d'un Coordinateur SPS de Socotec

Profil des répondants



incluant :

