

Commission d'évaluation : Réalisation du 10/12/2019

# VITROLLES, CAP HORIZON Bat D



Accord-cadre Etat-Région-ADEME 2007-2013



Région



Provence-Alpes-Côte d'Azur

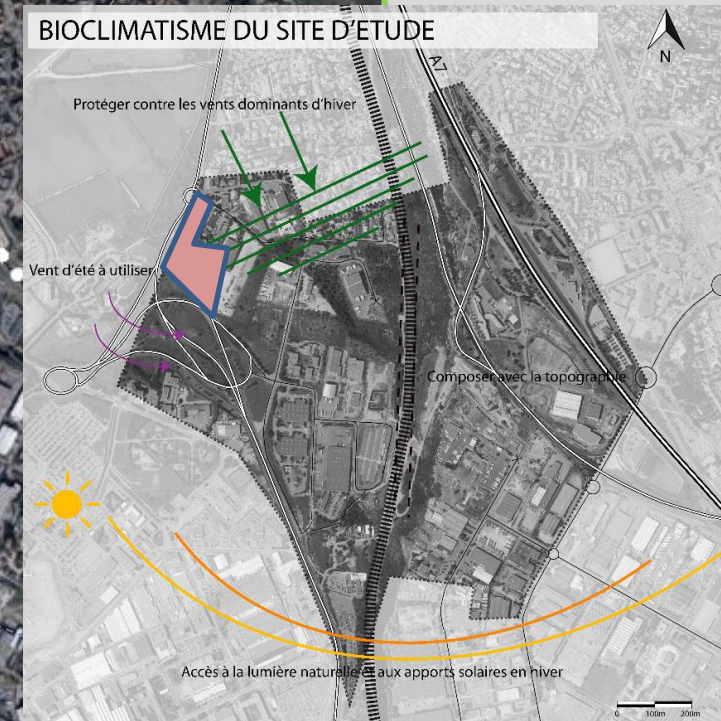
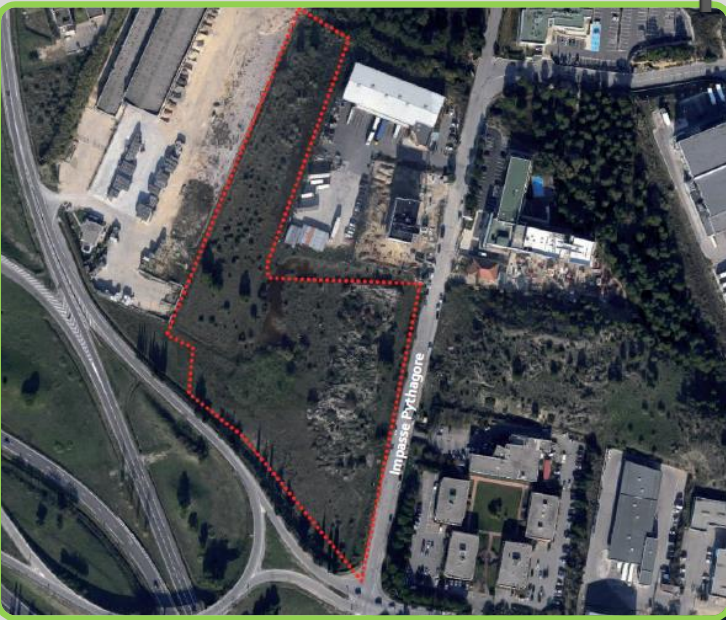


Maître d'Ouvrage	Architecte	BE Technique	Acc BDM
NEXITY YWOOD NEXIMMO 96	TANGRAM KERN & ASSOCIES	BG Ingénieurs Conseils CALDER Ingénierie	BG Ingénieurs Conseils

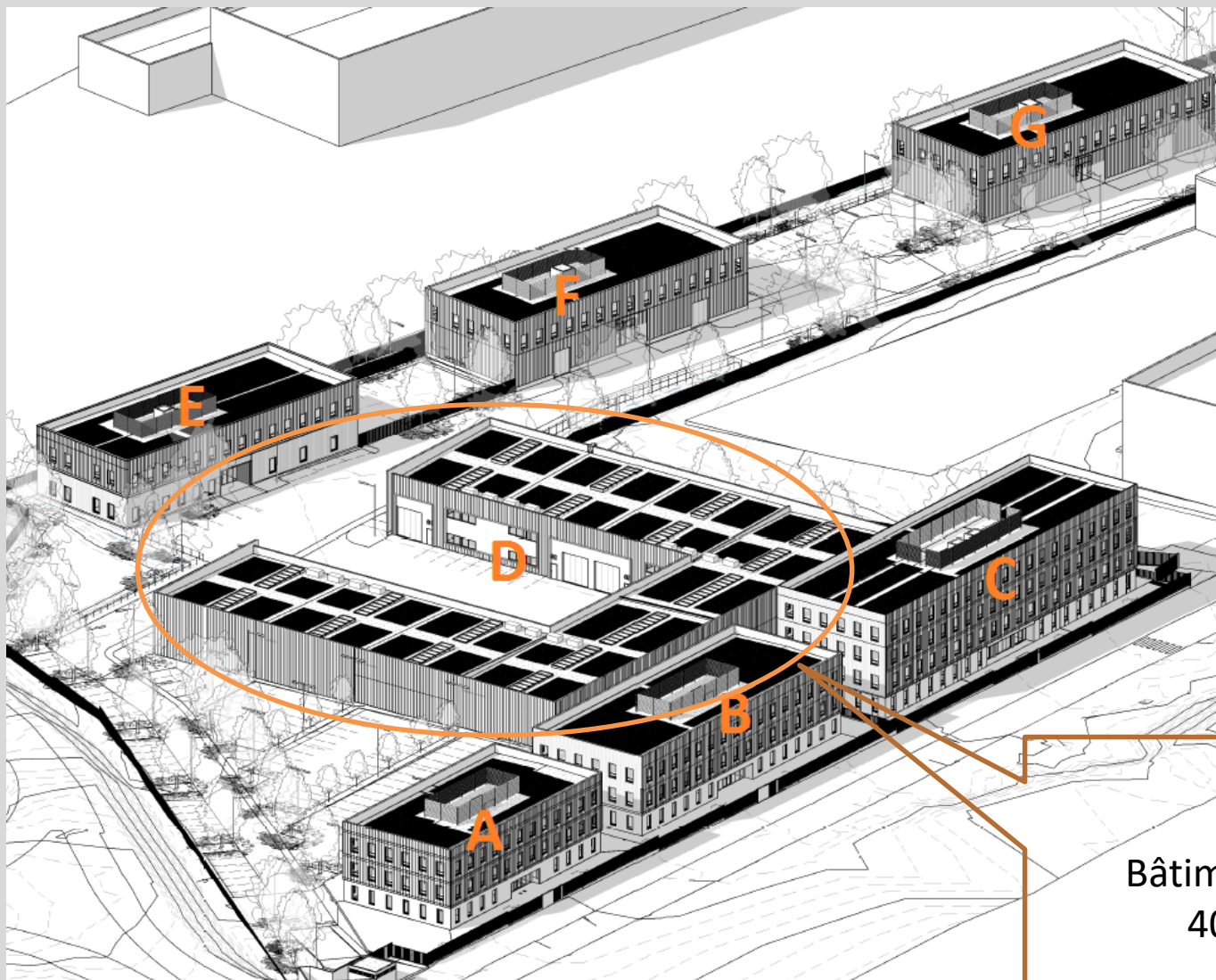
# Les acteurs principaux du projet

	Bat D
MOA	Neximmo /Nexity Ywood
Architectes et MOEX	Tangram Architectes Kern et Associés
BET Fluides	BG Ingénieurs Conseils
BET STR et Bois	Calder
Acousticien	Qualiconsult
BC	Qualiconsult
Écologue	Ecotonia
Accompagnateur BDM	BG Ingénieurs Conseils
Entreprise de VRD	Calvin
Entreprise de GO	GAL
Entreprise Clot et Couvert	FACE
Entreprise Charpente Bois	BRIAND
Entreprise de CVCPLB	CELSIUS CONFORT
Entreprise de CFO CFA	Engie
Entreprise de Doublage/ Cloisonnement/FP/Peinture/Sol	Poujol Bâtiment

# Le projet dans son territoire

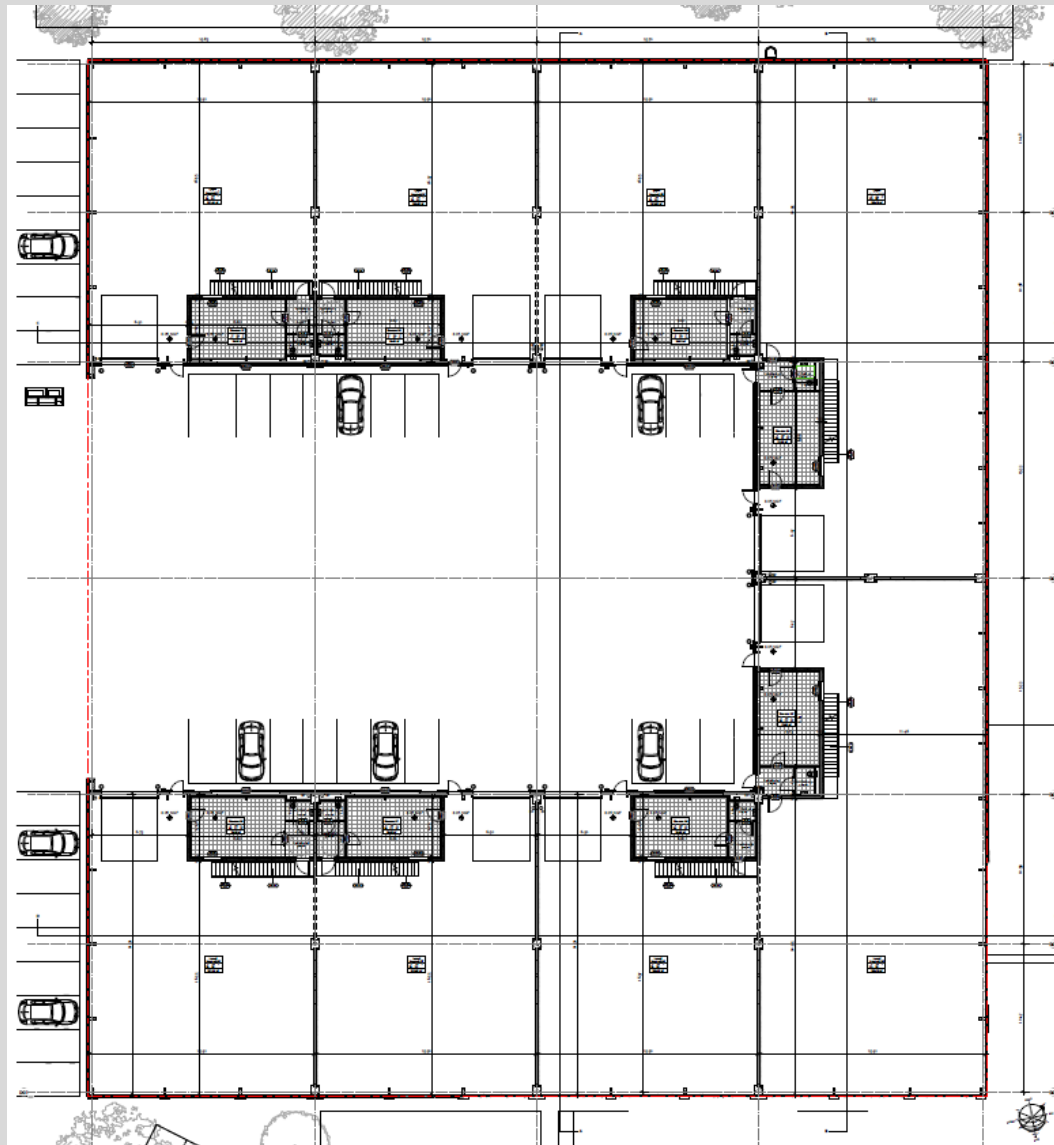


# Plan masse



Bat D  
Bâtiment Logistique  
4008 m<sup>2</sup> SDP

# Plan



Bat D  
Usage Logistique  
4008 m<sup>2</sup> SDP

# Synthèse des Indicateurs



## Territoire et site

- Projet Cap Horizon : Projet de **renouvellement urbain et de restructuration** du secteur
- **Mobilité durable** (Gare, liaison aéroport, BHNS, liaisons fonctionnelles)



## Matériaux

- Charpente **Bois LC**
- Structure Mixte **Bois LC – Béton**



## Confort et santé

- Revêtements Intérieurs



## Énergie

- Coefficient Besoins Bioclimatiques – **3 % (161)**
- Consommations Energie Primaire – **22 % (110 kWh ep.m<sup>2</sup>.an)**



## Social et économie

- Filière bois issue de forêts **éco-gérées labellisées PEFC**



## Eau

- **Gestion paysagère** des eaux pluviales



## Gestion de projet

- Charte **Chantier à Faibles Impacts**
- Gestion des déchets de chantier : **< 30 kg/m<sup>2</sup>SDP**  
**Valorisation 75%**

Décembre 2018 – Juin 2019

# Chronologie du chantier



Terrassements

Structure

Fluides

Façade/  
Second œuvre

Réception

# Chronologie du chantier



Terrassements

Structure

Fluides

Façade/  
Second œuvre

Réception



# Chronologie du chantier



Terrassements

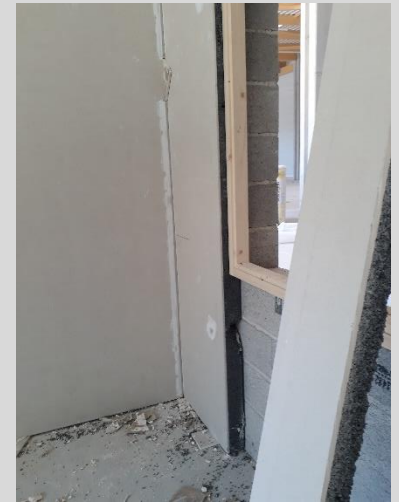
Structure

Fluides

Façade /  
Second œuvre  
Bâtiment C

Réception

# Chronologie du chantier



Terrassements

Structure

Fluides

Façade /  
Second œuvre  
Bâtiment C

Réception

# Chronologie du chantier



Terrassements

Structure

Fluides

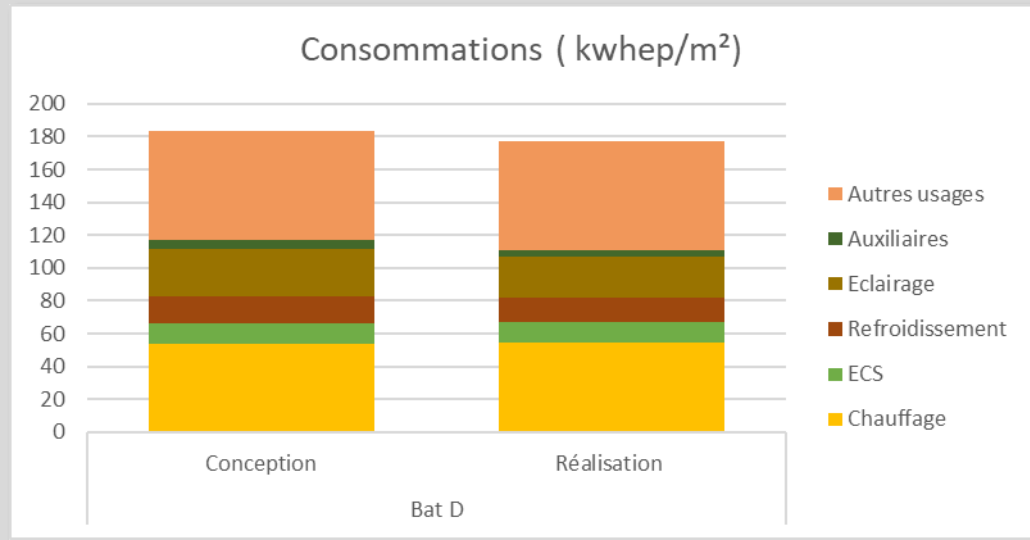
Façade /  
Second œuvre

Réception

# Focus Matériaux

<p>Bois LC</p> <p><i>Charpente, Poteaux, Portes Menuiseries Int, Plans vasques</i></p>	 
<p>Traitement des bois <i>Charpente</i></p>	 <p>PRODUITS DE TRAITEMENT</p>
<p>Isolant Extérieur <i>Laine de verre Cladirol</i></p>	
<p>Isolant Toiture <i>Laine de roche Alphatoit</i></p>	
<p>Cloisonnement et isolant intérieur Placo + Isover GR32</p>	  <p>40% de verre recyclé</p>
<p>Peinture <i>Aquaryl Impress Phase Aqueuse</i></p>	   <p>Peintures, vernis et produits connexes - NF 130 <a href="http://www.ecolabels.fr">www.ecolabels.fr</a></p>
<p>Laque <i>Phase aqueuse 02 Lak</i></p>	
<p>Faux Plafond EKLA</p>	  

# Performance Énergétique




	Conception	Réalisation
Consommations	kwhep.an.m <sup>2</sup>	kwhep.an.m <sup>2</sup>
Chauffage	53.8	54.6
ECS	12.8	12.8
Refroidissement	15.8	14.1
Eclairage	29.5	25.7
Auxiliaires	4.8	3.4
Autres usages	67	67
Cep RT / Conso 5 usages	116.7	110
Cep Max	142.8	142.8
Bilan BEPOS / Conso Tout usages	183.7	177
Niveau Energie atteint	Energie 1	Energie 1


# Le Chantier/ Suivi Ecologue

Contrôle des mares de rétention, filets, assèchements,  
mares temporaires

Visites et Contrôles diurnes et nocturnes



**OPERATION CAP HORIZON**  
**VITROLLES**




Secteur Couperigne  
Aménagement de la parcelle de NEXITY


Visite de contrôle de l'intervention de défrichage (n°2)

Visite du 01 Février 2017

EURL ECOTONIA - Capital social de 7 422,45 €  
 Siège Social : 140, rue Comaine - 24 les Jaspés - 13 910 EGUILLES  
 Contact : 06 81 71 58 88 & 04 42 93 09 91 - Email : ecotonia@orange.fr - www.ecotonia.fr  
 RCS MARSEILLE 4 431 493 246 - SIRET 431 493 246 0005 - Code APE B201 - Trk tba.communautaire.fr 144 39 40 32 40



**OPERATION CAP HORIZON**  
**VITROLLES**



Secteur Couperigne  
Aménagement de la parcelle de NEXITY

Suivi pendant travaux

Compte rendu de la réunion du 23 Janvier 2017

EURL ECOTONIA - Capital social de 7 422,45 €  
 Siège Social : 140, rue Comaine - 24 les Jaspés - 13 910 EGUILLES  
 Contact : 06 81 71 58 88 & 04 42 93 09 91 - Email : ecotonia@orange.fr - www.ecotonia.fr  
 RCS MARSEILLE 4 431 493 246 - SIRET 431 493 246 0005 - Code APE B201 - Trk tba.communautaire.fr 144 39 40 32 40

Création de noues  
végétalisées et  
bassins de  
rétention  
paysagers

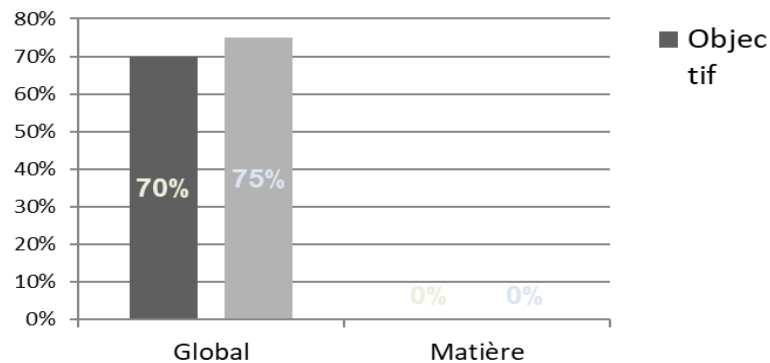


# Le Chantier/ Déchets

- Bâtiment Logistique → Peu de déchets générés

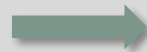
Bat D : 14 kg.m<sup>2</sup>(DIB)

- Objectif de tri des déchets tenu (70% de valorisation)

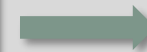


## Vue d'ensemble au regard de la Démarche BDM

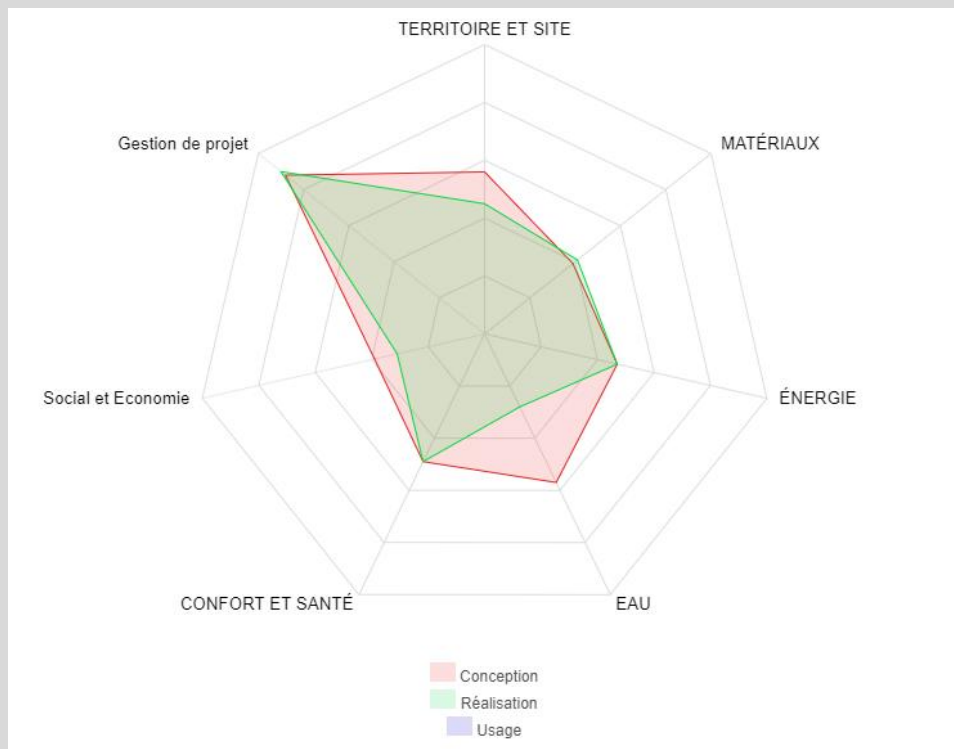
**CONCEPTION**  
 10 Janvier 2019  
 49 pts  
 + 6 cohérence durable  
 + 1 d'innovation  
**56 pts NIVEAU CAP  
 BDM**



**REALISATION**  
 10 Décembre 2019  
 43 pts  
 + 6 cohérence durable  
 + 0 d'innovation  
**49 pts NIVEAU CAP  
 BDM**



**USAGE**  
 Date commission  
 \_\_\_ pts  
 + \_\_\_ cohérence durable  
 + \_\_\_ d'innovation  
 \_\_\_ pts NIVEAU



- + Structure et Charpente en Bois
- Laine de verre/roche vs Fibre de bois en conception
- Terrassement non nul
- Béton à base de CEM II
- Robinetterie Q > 3l/mn
- Bbio < - 5%



Merci pour votre attention

