

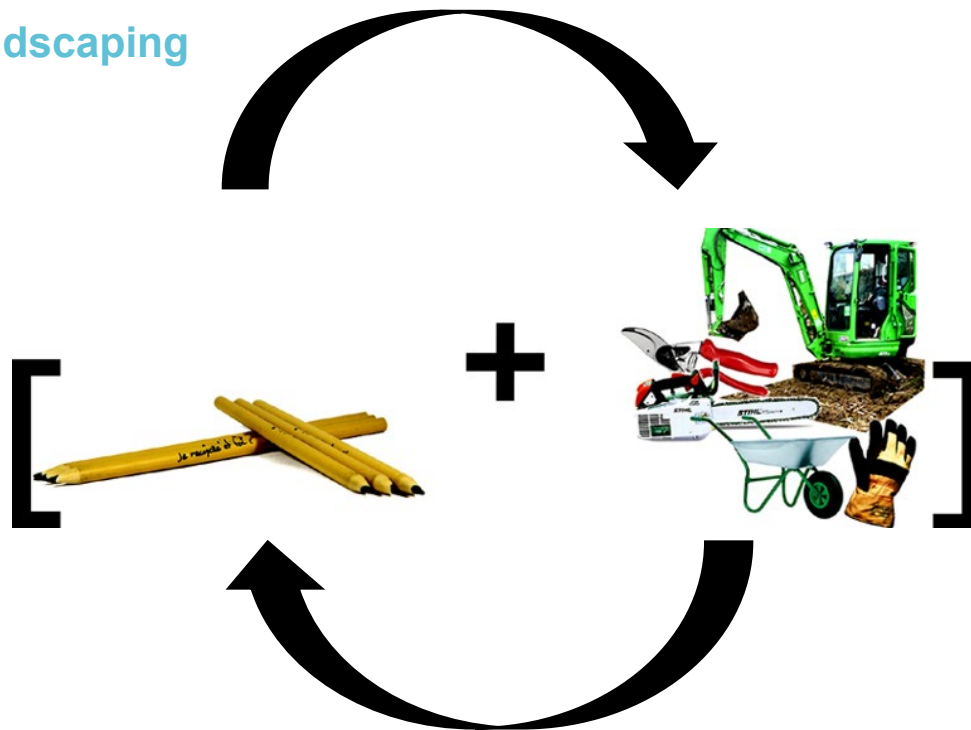
# CONFÉRENCE PLÉNIÈRE

## DU CŒUR D'ÎLOT À LA RÉNOVATION URBAINE

Matthieu GONTIER  
WAGON LANDSCAPING

WA  
GON  
LANDSCAPING

## L'ADN DE Wagon landscaping



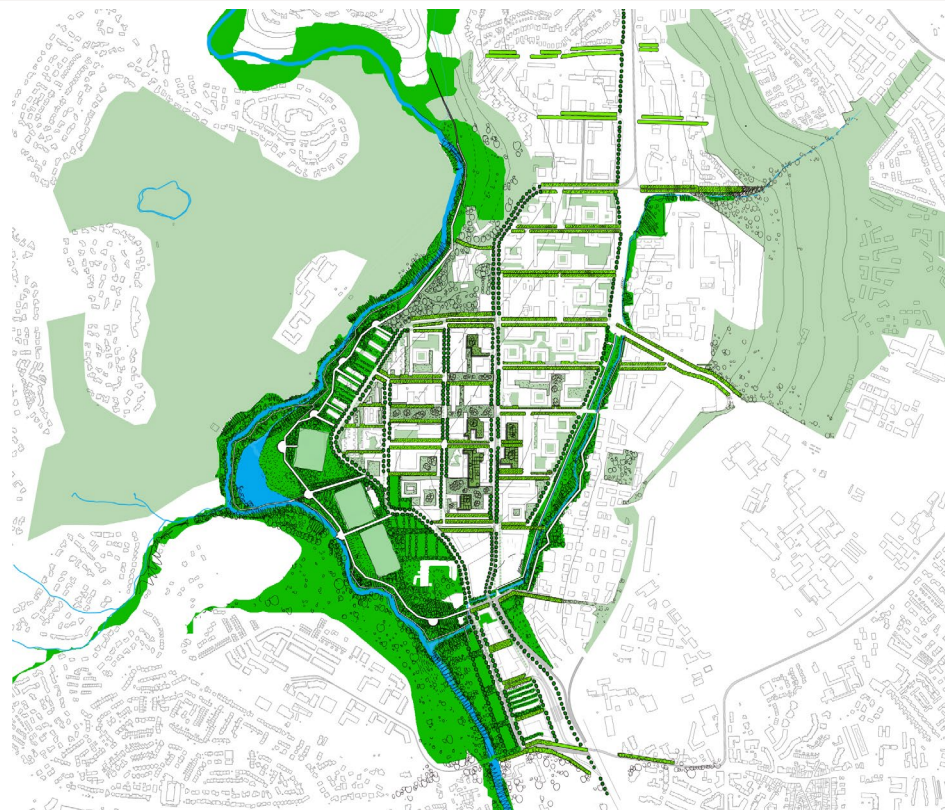


## EXEMPLES DE MISSIONS DE L'AGENCE

# DU CŒUR D'ÎLOT À LA RÉNOVATION URBAINE



# DU CŒUR D'ÎLOT À LA RÉNOVATION URBAINE



# DU CŒUR D'ÎLOT À LA RÉNOVATION URBAINE





# DU CŒUR D'ÎLOT À LA RÉNOVATION URBAINE





# DU CŒUR D'ÎLOT À LA RÉNOVATION URBAINE



# DU CŒUR D'ÎLOT À LA RÉNOVATION URBAINE





# DU CŒUR D'ÎLOT À LA RÉNOVATION URBAINE



© rozhkov@epamartv.ru



# DU CŒUR D'ÎLOT À LA RÉNOVATION URBAINE



# DU CŒUR D'ÎLOT À LA RÉNOVATION URBAINE





# DU CŒUR D'ÎLOT À LA RÉNOVATION URBAINE



## PROVOQUER UNE RÉSILIENCE DU SOL

# DU CŒUR D'ÎLOT À LA RÉNOVATION URBAINE



# DU CŒUR D'ÎLOT À LA RÉNOVATION URBAINE





# DU CŒUR D'ÎLOT À LA RÉNOVATION URBAINE



# DU CŒUR D'ÎLOT À LA RÉNOVATION URBAINE





# DU CŒUR D'ÎLOT À LA RÉNOVATION URBAINE



# DU CŒUR D'ÎLOT À LA RÉNOVATION URBAINE





# DU CŒUR D'ÎLOT À LA RÉNOVATION URBAINE





# DU CŒUR D'ÎLOT À LA RÉNOVATION URBAINE





# DU CŒUR D'ÎLOT À LA RÉNOVATION URBAINE





# DU CŒUR D'ÎLOT À LA RÉNOVATION URBAINE



# DU CŒUR D'ÎLOT À LA RÉNOVATION URBAINE





# DU CŒUR D'ÎLOT À LA RÉNOVATION URBAINE





# DU CŒUR D'ÎLOT À LA RÉNOVATION URBAINE



# DU CŒUR D'ÎLOT À LA RÉNOVATION URBAINE





# DU CŒUR D'ÎLOT À LA RÉNOVATION URBAINE



# DU CŒUR D'ÎLOT À LA RÉNOVATION URBAINE

Jardin  
oyeux

## Une installation artistique végétale

Le projet de cette installation végétale est de créer un espace de vie communautaire et de favoriser le lien social entre les habitants. Elle est conçue pour être accessible à tous et pour offrir un cadre agréable de détente et de loisirs.

WA  
GON  
AUBERLIER

## Faire avec l'existant

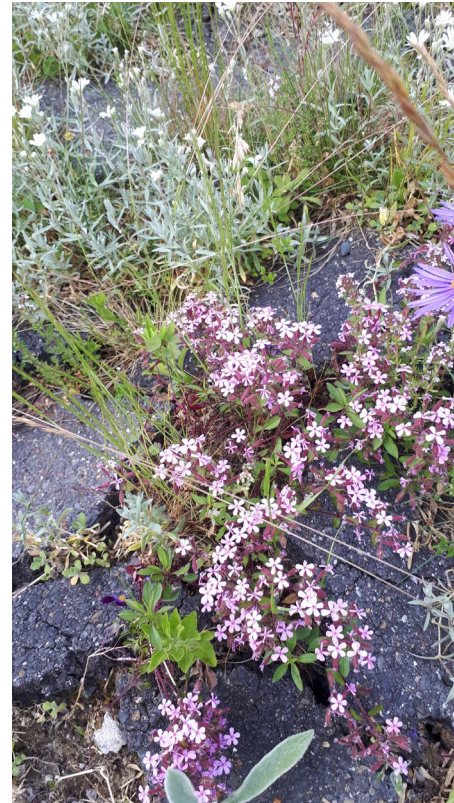


## La régénération du sol

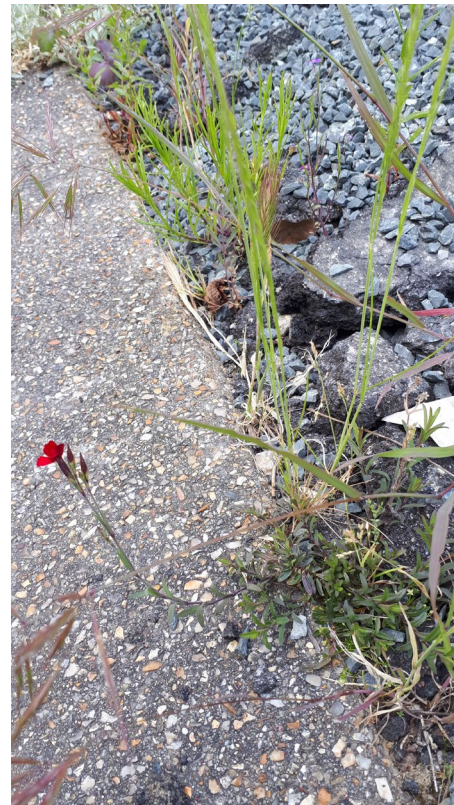




# DU CŒUR D'ÎLOT À LA RÉNOVATION URBAINE



# DU CŒUR D'ÎLOT À LA RÉNOVATION URBAINE





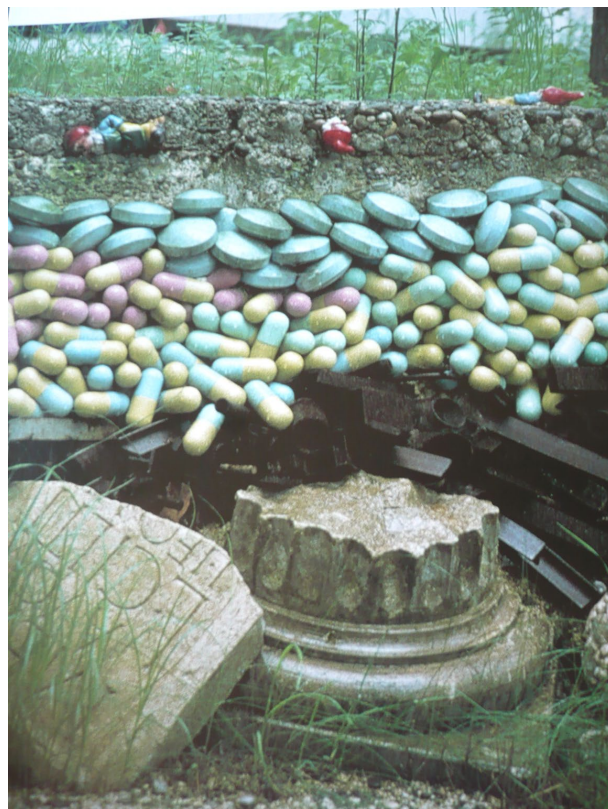
# DU CŒUR D'ÎLOT À LA RÉNOVATION URBAINE



## PENSER LA RÉVERSIBILITÉ



# DU CŒUR D'ÎLOT À LA RÉNOVATION URBAINE

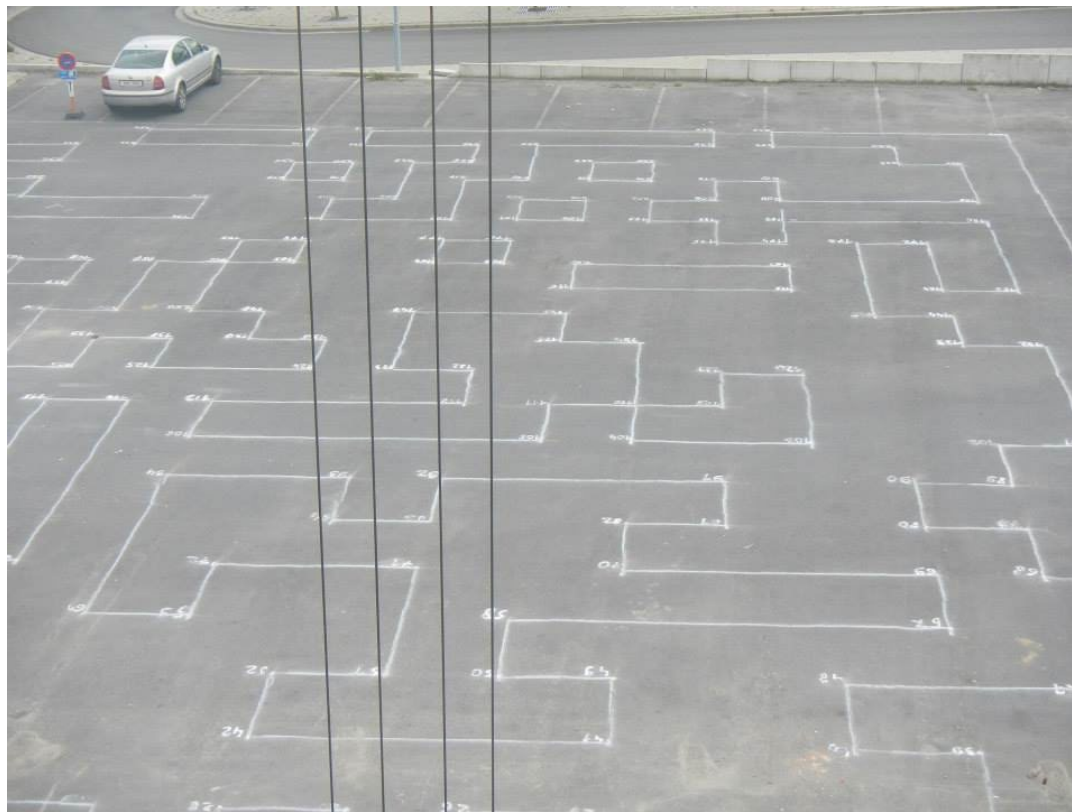


# DU CŒUR D'ÎLOT À LA RÉNOVATION URBAINE

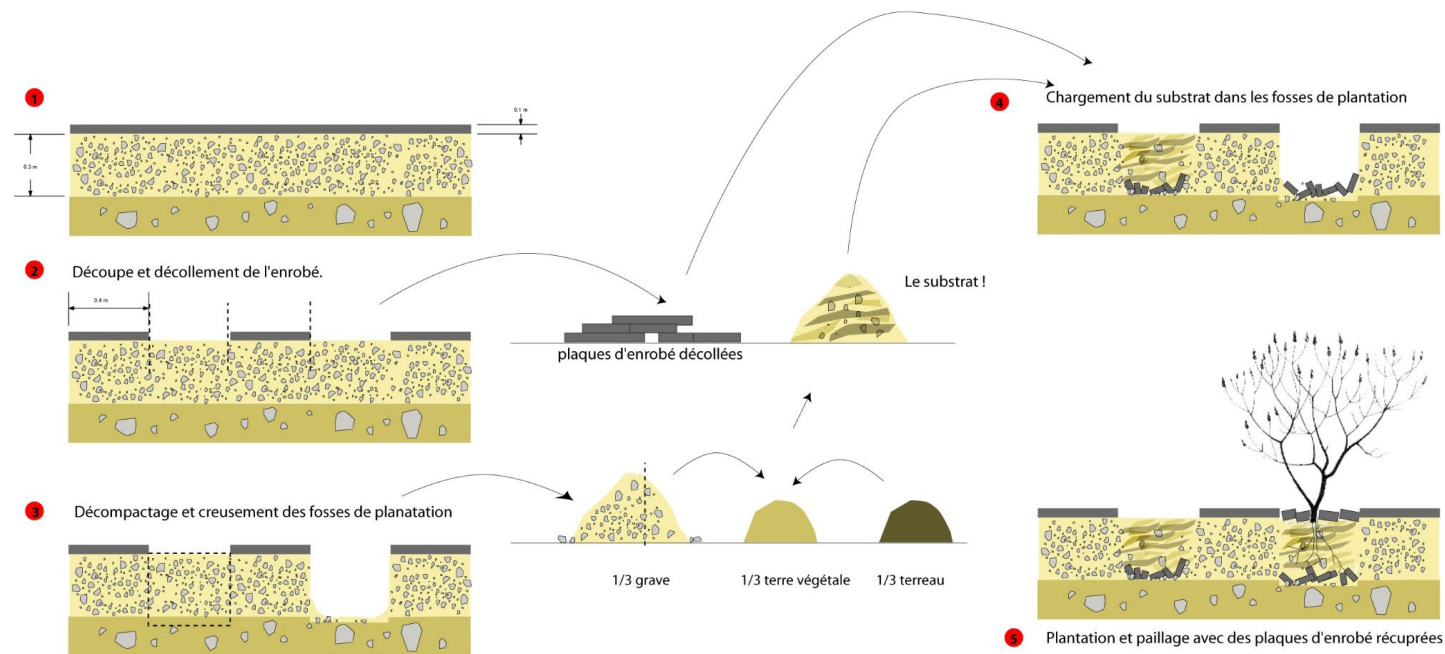




# DU CŒUR D'ÎLOT À LA RÉNOVATION URBAINE



# DU CŒUR D'ÎLOT À LA RÉNOVATION URBAINE





# DU CŒUR D'ÎLOT À LA RÉNOVATION URBAINE



# DU CŒUR D'ÎLOT À LA RÉNOVATION URBAINE





# DU CŒUR D'ÎLOT À LA RÉNOVATION URBAINE



# DU CŒUR D'ÎLOT À LA RÉNOVATION URBAINE





# DU CŒUR D'ÎLOT À LA RÉNOVATION URBAINE



# DU CŒUR D'ÎLOT À LA RÉNOVATION URBAINE





# DU CŒUR D'ÎLOT À LA RÉNOVATION URBAINE



# DU CŒUR D'ÎLOT À LA RÉNOVATION URBAINE





# DU CŒUR D'ÎLOT À LA RÉNOVATION URBAINE



# DU CŒUR D'ÎLOT À LA RÉNOVATION URBAINE





# DU CŒUR D'ÎLOT À LA RÉNOVATION URBAINE



# DU CŒUR D'ÎLOT À LA RÉNOVATION URBAINE





# DU CŒUR D'ÎLOT À LA RÉNOVATION URBAINE



# DU CŒUR D'ÎLOT À LA RÉNOVATION URBAINE





## PLANTER DANS UN CONTEXTE ET UNE DYNAMIQUE

# DU CŒUR D'ÎLOT À LA RÉNOVATION URBAINE





# DU CŒUR D'ÎLOT À LA RÉNOVATION URBAINE



# DU CŒUR D'ÎLOT À LA RÉNOVATION URBAINE

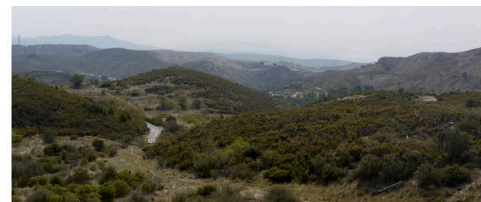




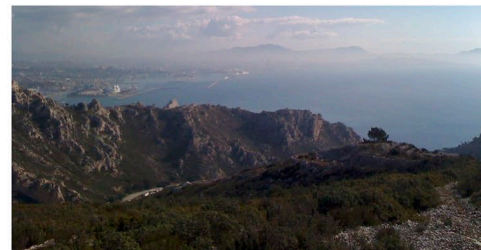
# DU CŒUR D'ÎLOT À LA RÉNOVATION URBAINE



Localisation du site dans son entités géographique : l'entité Nerthe



La garrigue des hauteurs sèches



La garrigue des hauteurs sèches et reliquat de pinèdes

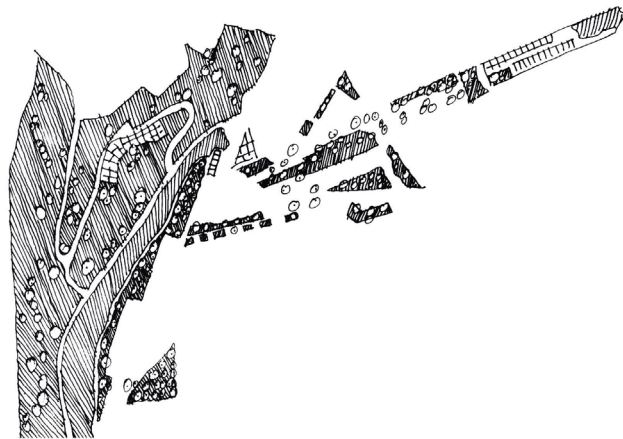


Fond de vallon frais et petits feuillus

# DU CŒUR D'ÎLOT À LA RÉNOVATION URBAINE







Afin d'affirmer cette entité du massif de la Nerthe comme une composante naturelle structurante du plateau, le projet décline les paysages de la garrigue présents dans le massif.

Sur une base commune arbustive, majoritairement, se décline une diversité de milieu afin d'offrir de légères variations tout en conservant une unité affirmée sur le plateau.

Ainsi, les espaces plantés sur une base de garrigue arbustive proposent des lieux évoluant vers la pinède, des parcelles productives, la chênaie ou la garrigue arborée ou la prairie sèche.

La quarrigue



Ses variantes



La pinède



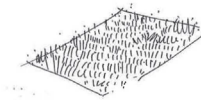
La quarrigue productive



La chênaie



La quarrigue arborée



La prairie sèche



L'évolution des masses végétales dans le temps



T 0 - Année plantation



T 1 : Premier développement - concurrence naturelle



T 2 : Développement du bois - apparition des dominants par sélection naturelle



# DU CŒUR D'ÎLOT À LA RÉNOVATION URBAINE



# DU CŒUR D'ÎLOT À LA RÉNOVATION URBAINE

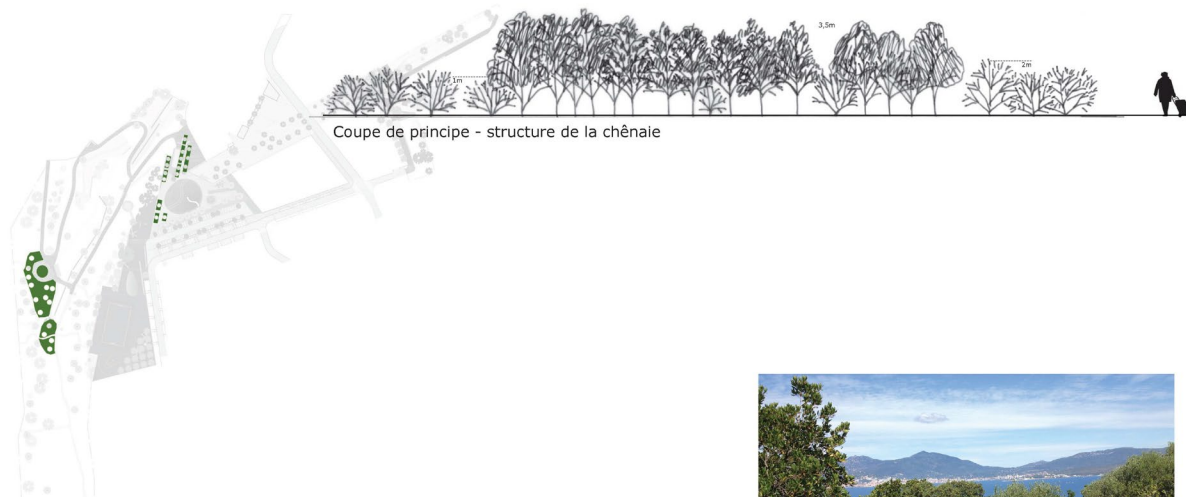


Coupe de principe - structure de la garrigue arborée



Structure végétale attendue

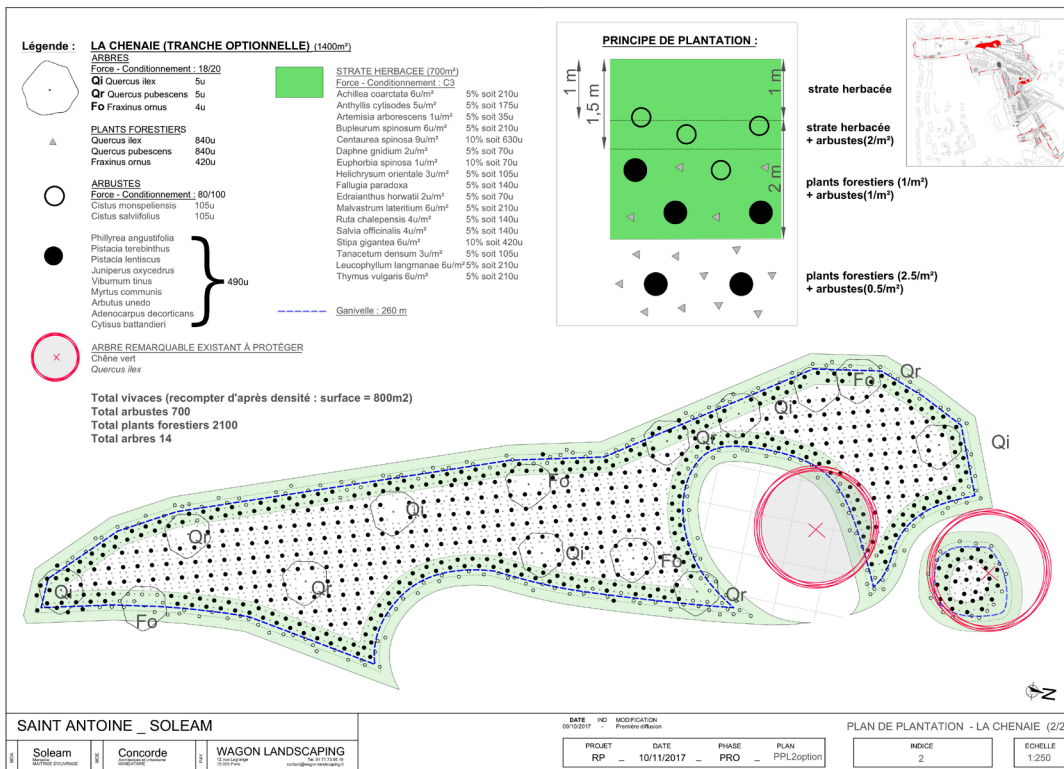
# DU CŒUR D'ÎLOT À LA RÉNOVATION URBAINE



Structure végétale attendue



# DU CŒUR D'ÎLOT À LA RÉNOVATION URBAINE



# DU CŒUR D'ÎLOT À LA RÉNOVATION URBAINE





# DU CŒUR D'ÎLOT À LA RÉNOVATION URBAINE





# DU CŒUR D'ÎLOT À LA RÉNOVATION URBAINE



# DU CŒUR D'ÎLOT À LA RÉNOVATION URBAINE



## DU CAS PAR CAS À L'APPROCHE URBAINE



# DU CŒUR D'ÎLOT À LA RÉNOVATION URBAINE

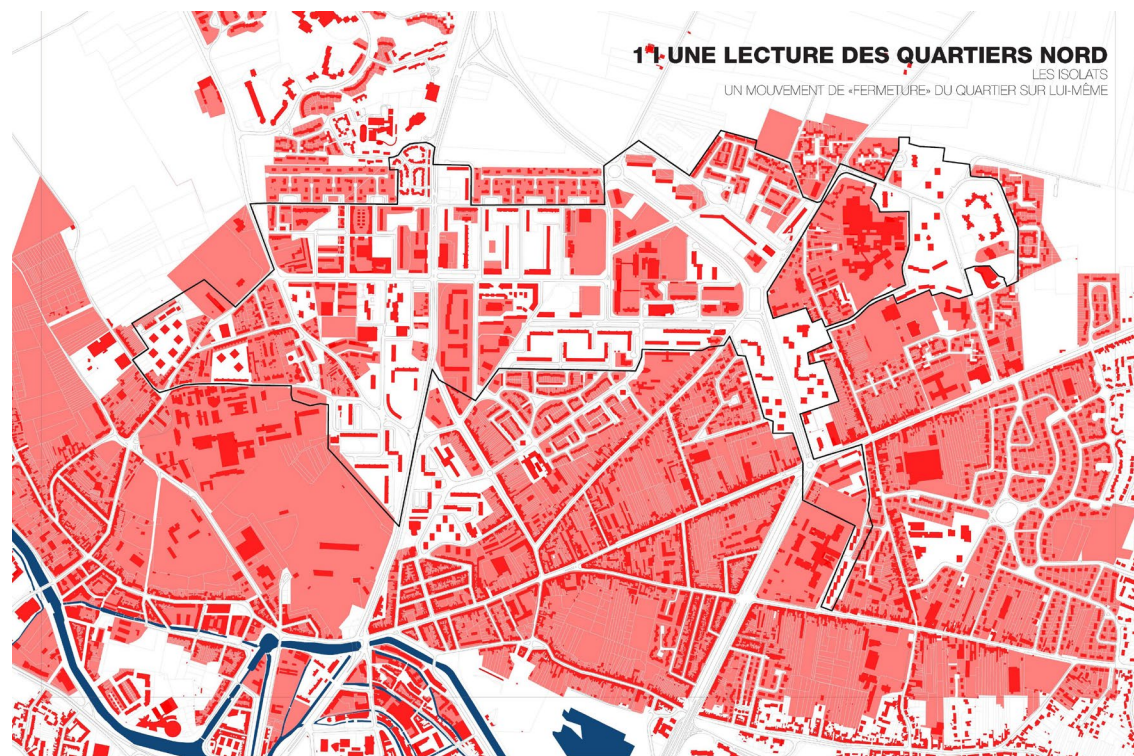


# DU CŒUR D'ÎLOT À LA RÉNOVATION URBAINE





# DU CŒUR D'ÎLOT À LA RÉNOVATION URBAINE



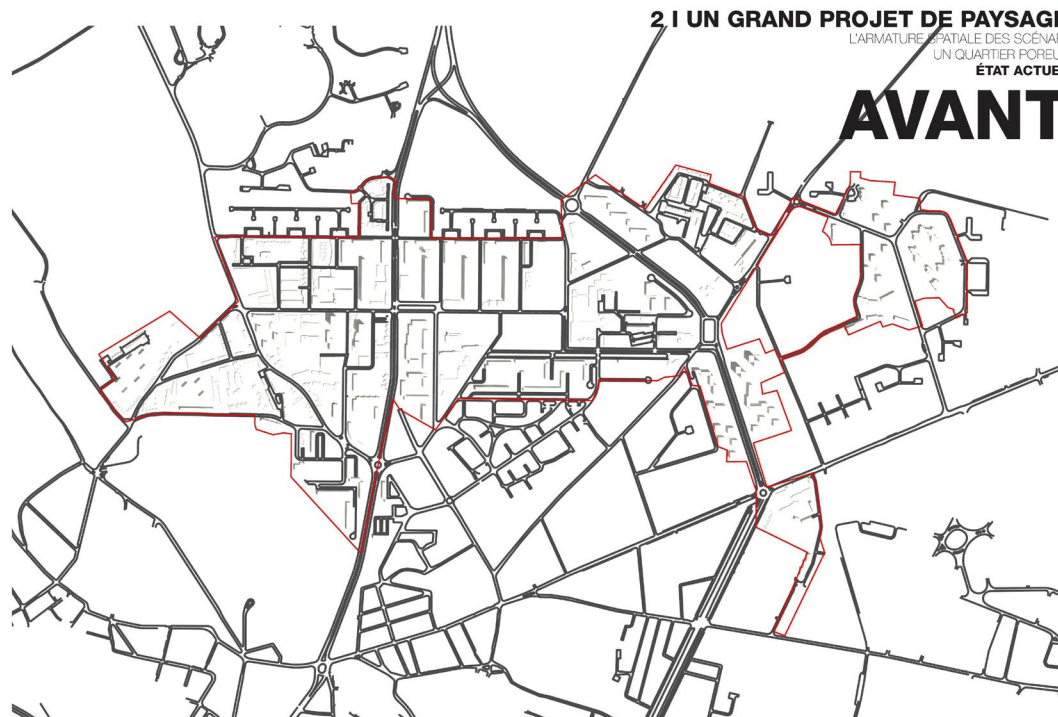
## 11. UNE LECTURE DES QUARTIERS NORD

LES ISOLATS  
UN MOUVEMENT DE «FERMETURE» DU QUARTIER SUR LIHVÈME



# DU CŒUR D'ÎLOT À LA RÉNOVATION URBAINE

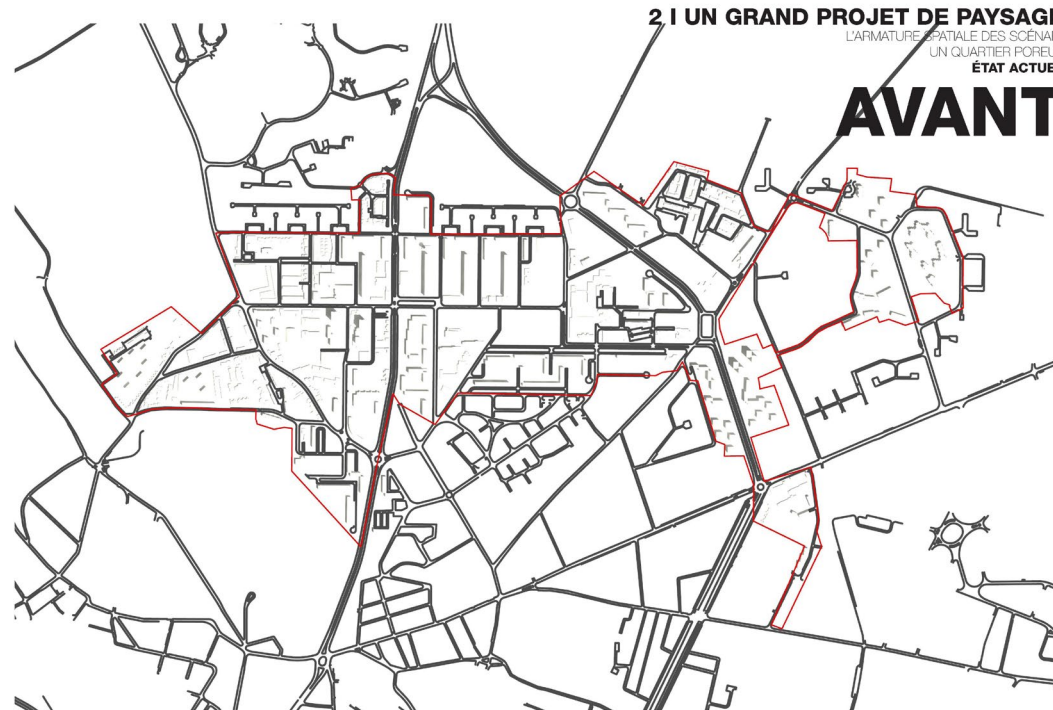




## 2 | UN GRAND PROJET DE PAYSAGE

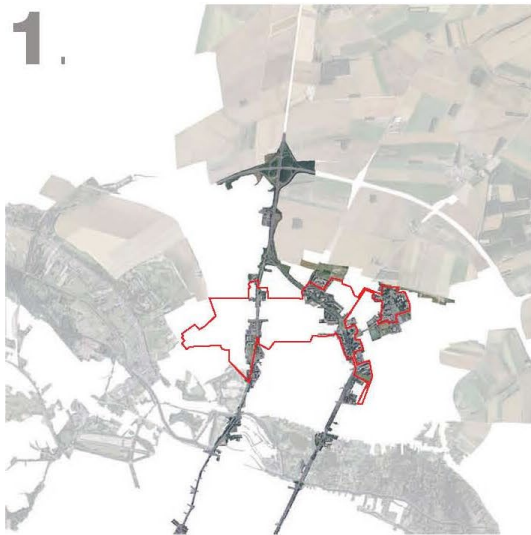
L'ARMATURE SPATIALE DES SCÉNARIOS  
UN QUARTIER POREUX  
ÉTAT ACTUEL

# AVANT



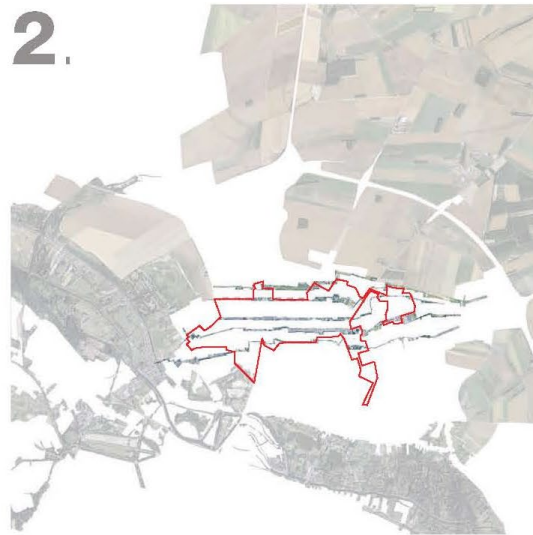


# DU CŒUR D'ÎLOT À LA RÉNOVATION URBAINE



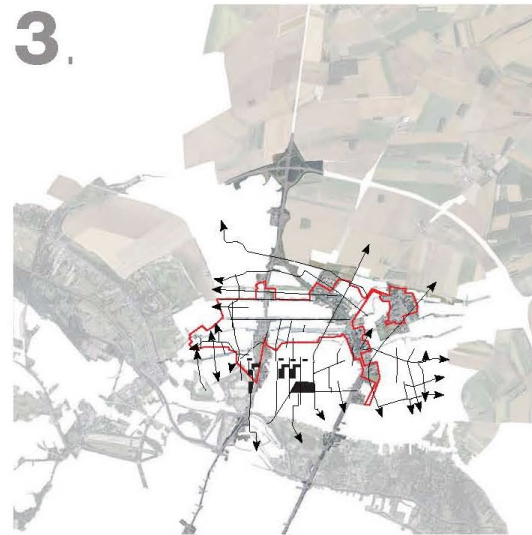
## 1. RELIER RIVIÈRE ET PLATEAU

LES PARKWAYS, UNE TYPOLOGIE D'ESPACES OUVERTS STRUCTURANTS



## 2. DÉCLOISONNER LES QUARTIERS

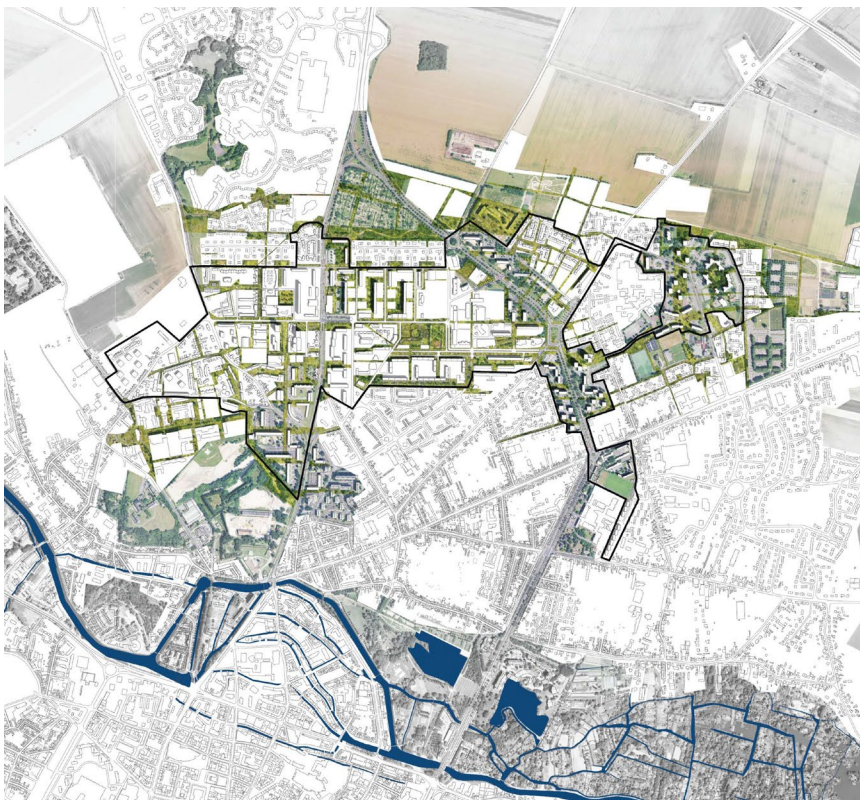
PROLONGER AVEC DOUCEUR LA TRAME MODERNE POUR REVITALISER LES QUARTIERS



## 3. ACHEVER ET AMPLIFIER LA TRAME DES PROXIMITÉS

MALLER ET ÉTENDRE LA TRAME URBAINE

# DU CŒUR D'ÎLOT À LA RÉNOVATION URBAINE



UNE MATRICE DE PAYSAGE A L'ECHELLE DU PLATEAU



**UN SYSTÈME D'ESPACES  
OUVERTS INTÉGRANT LES  
CORRIDORS ÉCOLOGIQUES  
MÉTROPOLITAINS**

**VITRINE DES PAYSAGES  
AMIÉNOIS,  
ESPACES DE TRANSITION  
«VILLE-CAMPAGNE»,  
VECTEURS D'ACCÈS AUX  
GRANDS ÉQUIPEMENTS**

# DU CŒUR D'ÎLOT À LA RÉNOVATION URBAINE

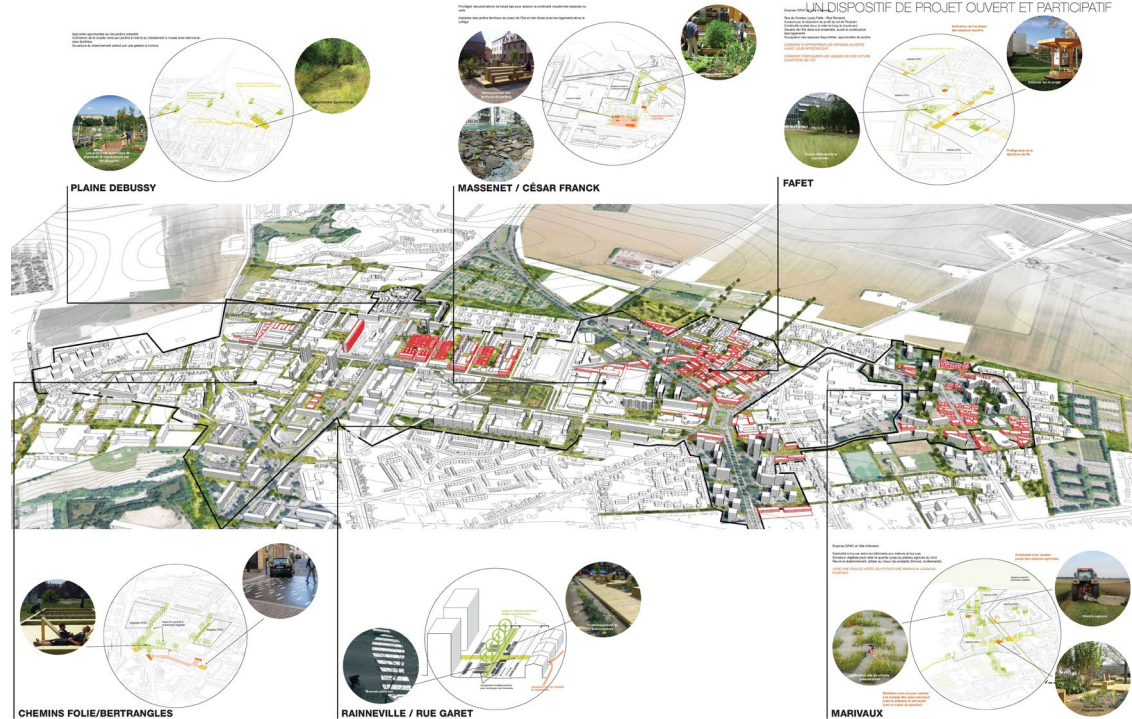




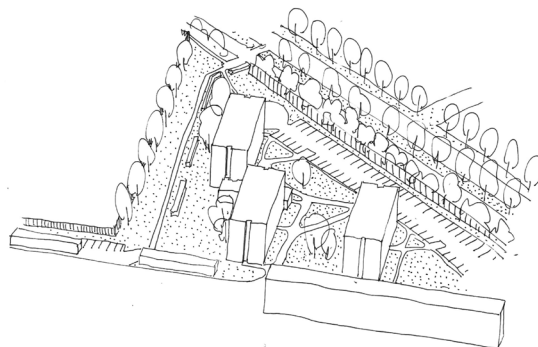
## 2 | UN GRAND PROJET DE PAYSAGE

LE PROJET-PROCESSUS

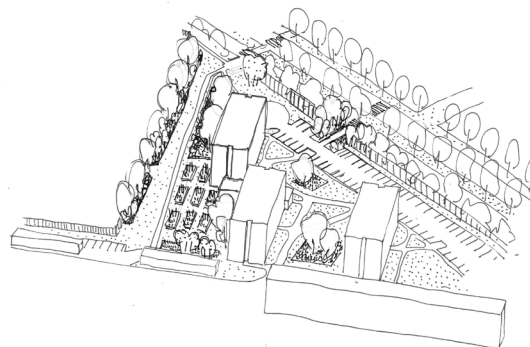
UN DISPOSITIF DE PROJET OUVERT ET PARTICIPATIF



## ENSEMBLE MASSENET/COLLÈGE CÉSAR FRANCK PRINCIPE DE PRÉFIGURATION VIA DES INTERVENTIONS PONCTUELLES



D'un espace traversé et contraint...



...à un espace d'usages multiples.

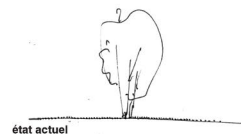
Logique opportuniste sur les cheminements existants: ouvertures, amélioration des accès, plantations, signalétique

Structuration d'un maillage fin qui connecte les grands axes, favorisant les déplacements modes doux

(apm)•Wagon•ville.ouverte•Trans-Faire•alphaville  
A m i e n s . q u a r t i e r s . n o r d  
c o m i t é . d e . p i l o t a g e | 2 0 0 1 1 7

# DU CŒUR D'ÎLOT À LA RÉNOVATION URBAINE

## ENSEMBLE MASNET/COLLÈGE CÉSAR FRANCK PRINCIPE DE PRÉFIGURATION VIA DES INTERVENTIONS PONCTUELLES



état actuel



état projeté

Cortège d'accompagnement de l'arbre : différenciation entre fauche et tonte, plantation de bulbes et d'une éventuelle strate arbustive

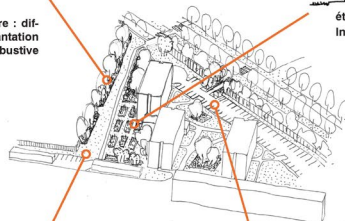


état actuel



état projeté

Principe de végétalisation en pied d'arbre et de haie de port libre



état actuel



état projeté 1  
Travail du sol et semis d'engrais vert (phacélie, moutarde)



état projeté 2  
Installation d'espaces jardinés



Jardins familiaux



état actuel



état projeté

Transformation des surfaces de stationnement pour l'aménagement d'un accès piéton

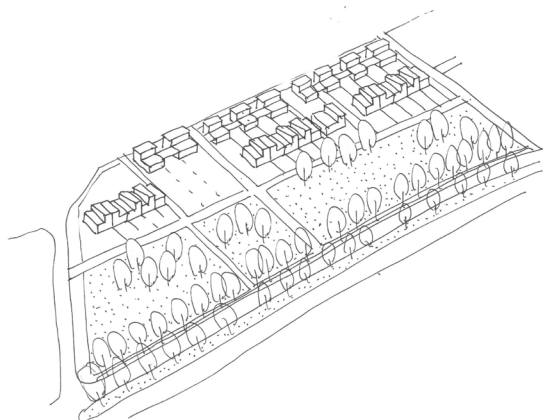


Aménagement des surfaces de parking

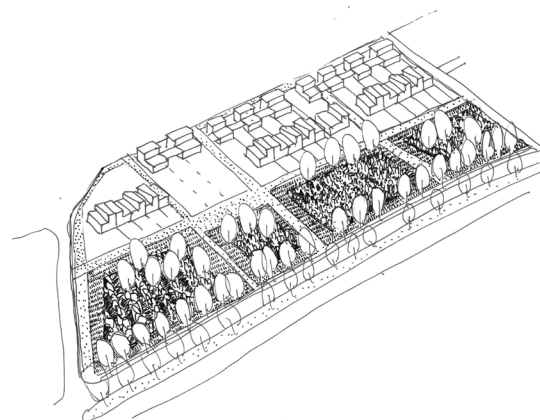
(apm)\*Wagon+ville ouverte\*Trans-Faire+alphaville  
Amiens.quartiers.nord  
comité.de.pilotage1200117



## ENSEMBLE FAFET/JARDIN TEMPORAIRE BOULEVARD DE ROUBAIX PRINCIPE DE PRÉFIGURATION VIA DES INTERVENTIONS PONCTUELLES



De la parcelle en jachère...



... à la préfiguration d'un îlot support d'usages.

Préfiguration de la structure de l'îlot dans le but d'installer des usages sur les lieux : vers une appropriation par les futurs habitants et les association du secteur

Préfiguration de l'aménagement dans son environnement bâti

(apm)+Wagon+ville.ouverte+Trans-Faire+alphaville  
A miens. quartiers. nord  
co mité. de. pilotage | 200117

# DU CŒUR D'ÎLOT À LA RÉNOVATION URBAINE



# DU CŒUR D'ÎLOT À LA RÉNOVATION URBAINE





# DU CŒUR D'ÎLOT À LA RÉNOVATION URBAINE



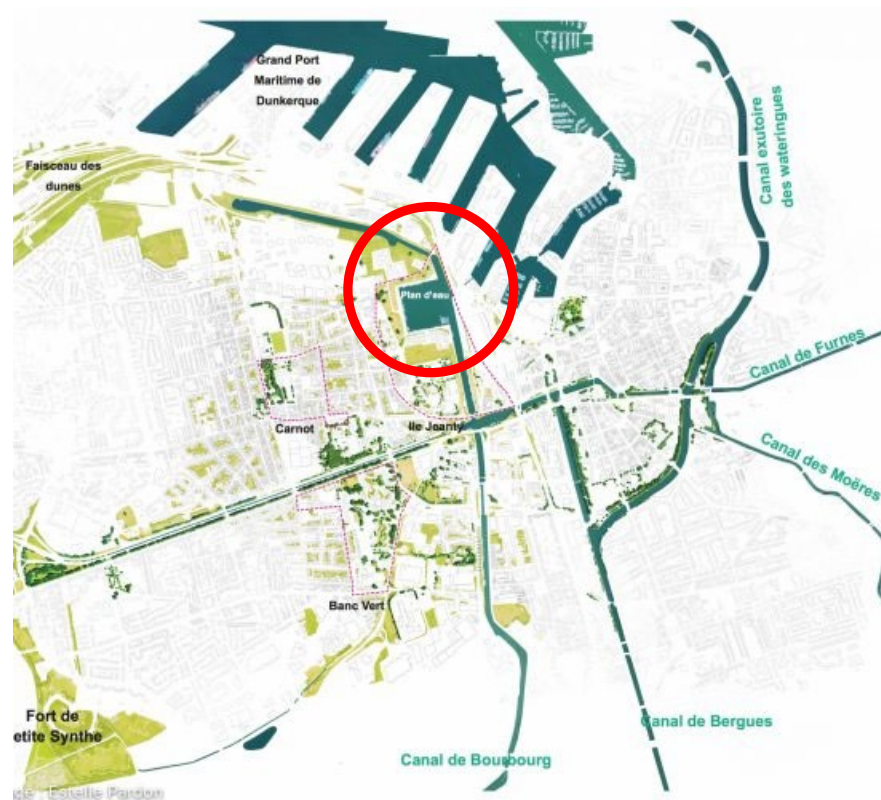
## DE LA VISION GLOBALE À L'ACTION LOCALE

# DU CŒUR D'ÎLOT À LA RÉNOVATION URBAINE





# DU CŒUR D'ÎLOT À LA RÉNOVATION URBAINE



© Estelle Pardon

# DU CŒUR D'ÎLOT À LA RÉNOVATION URBAINE



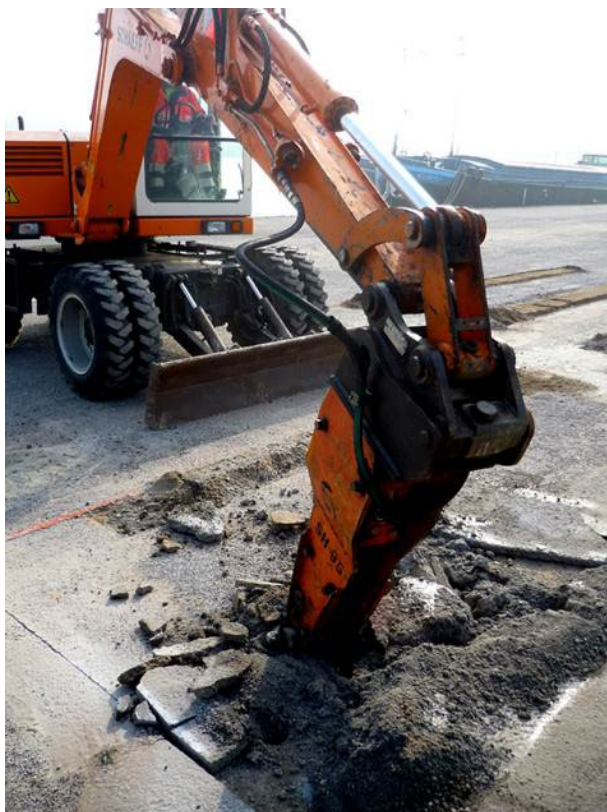


# DU CŒUR D'ÎLOT À LA RÉNOVATION URBAINE





# DU CŒUR D'ÎLOT À LA RÉNOVATION URBAINE



# DU CŒUR D'ÎLOT À LA RÉNOVATION URBAINE





# DU CŒUR D'ÎLOT À LA RÉNOVATION URBAINE





# DU CŒUR D'ÎLOT À LA RÉNOVATION URBAINE



# DU CŒUR D'ÎLOT À LA RÉNOVATION URBAINE



2012



# DU CŒUR D'ÎLOT À LA RÉNOVATION URBAINE





# DU CŒUR D'ÎLOT À LA RÉNOVATION URBAINE



# DU CŒUR D'ÎLOT À LA RÉNOVATION URBAINE





# DU CŒUR D'ÎLOT À LA RÉNOVATION URBAINE





# DU CŒUR D'ÎLOT À LA RÉNOVATION URBAINE



# DU CŒUR D'ÎLOT À LA RÉNOVATION URBAINE





# DU CŒUR D'ÎLOT À LA RÉNOVATION URBAINE





# DU CŒUR D'ÎLOT À LA RÉNOVATION URBAINE

