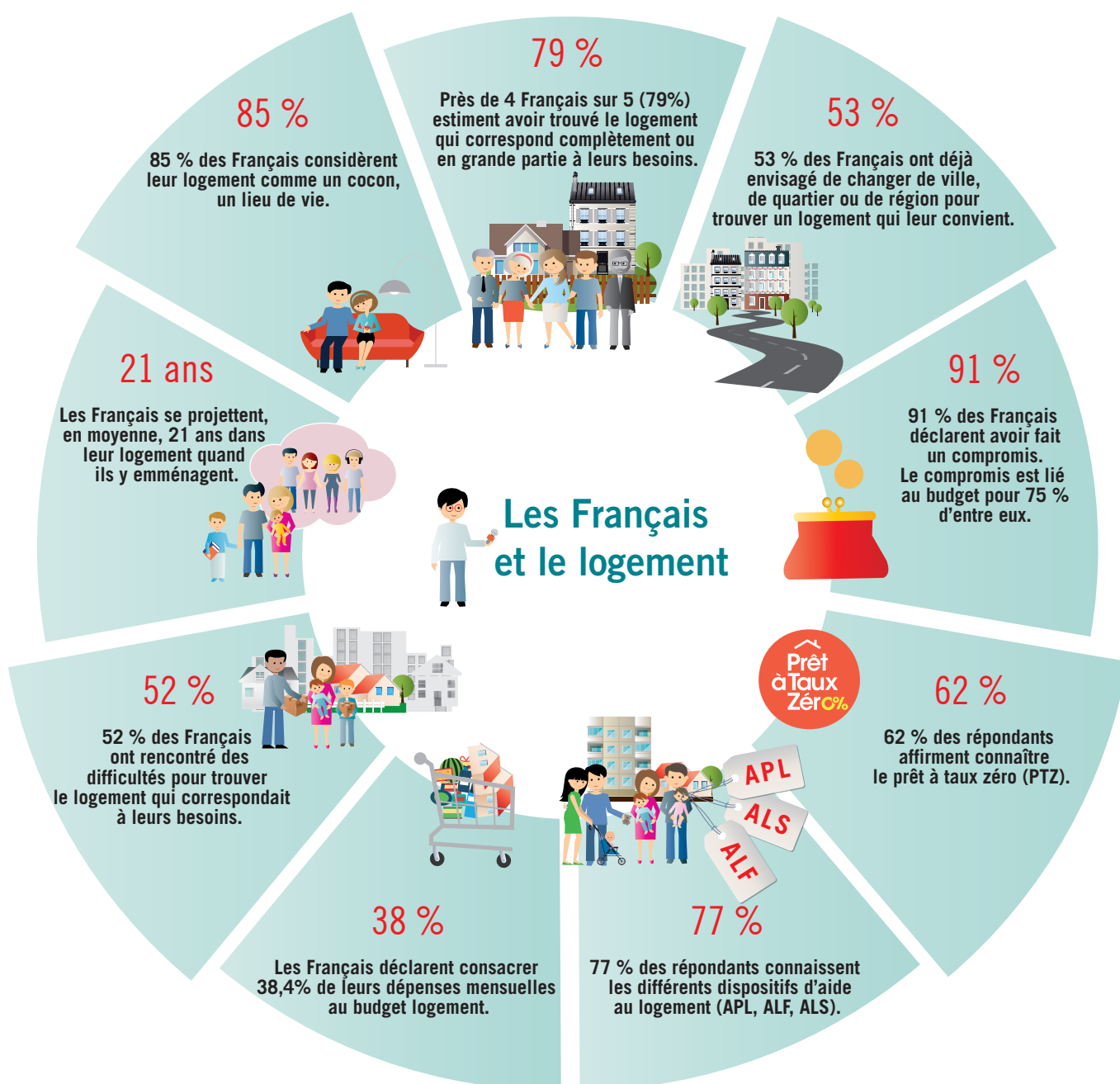




Le Crédit Foncier a confié au Cabinet ELABE la réalisation d'une étude* visant à établir une radiographie du rapport des Français à leur logement.

Quels sont les éléments qui comptent pour choisir leur logement ? Quel logement leur faut-il ? Accèdent-ils facilement au logement recherché ?



* Echantillon de 2 408 individus, représentatif des résidents de la France métropolitaine, âgés de 18 ans et plus. Représentativité assurée par la méthode des quotas (sexe, âge, catégorie socioprofessionnelle du répondant et stratification géographique région x catégorie d'agglomération). Interrogation online du 2 au 10 janvier 2018.