

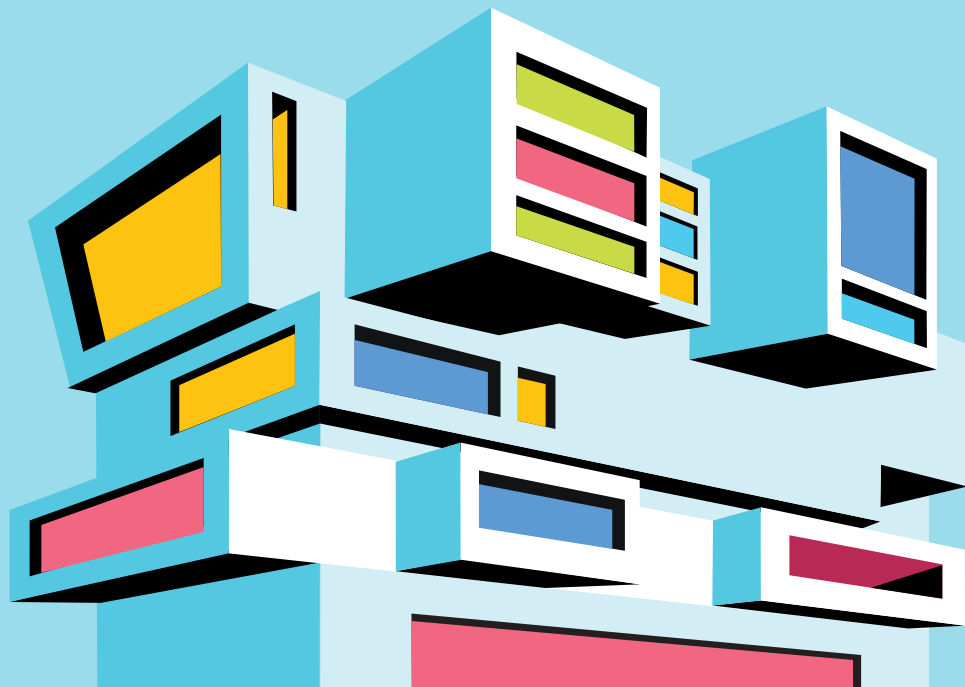


7^e Congrès National du BÂTIMENT DURABLE

17+18 OCTOBRE 2018 - LA SUCRIÈRE - LYON

L'innovation collective, ça pulse !

*Une énergie positive
pour des territoires vivants*



Organisé par :



Un événement des réseaux :



Soutenu et financé par :



Le congrès dans son *contexte*

Plus de **1000**
professionnels attendus
représentant toute la filière :

Maîtrise d'ouvrage,
secteur privé ou public,
aménageurs, collectivités,
maîtrise d'œuvre,
entreprises,
et tous les acteurs
de l'immobilier

Le Congrès National du Bâtiment Durable (CNBD) est un événement annuel du réseau Inter-clusters du Plan Bâtiment Durable et du réseau BEEP des centres d'échanges et de ressources animé par l'ADEME. Il est organisé depuis 6 ans dans une région différente par les structures référentes du territoire et en partenariat rapproché avec les acteurs régionaux. Le Cluster Eco-Energies et Ville & Aménagement Durable sont co-organisateurs de la 7^{ème} édition. Le CNBD est devenu l'événement incontournable du secteur du bâtiment et de l'aménagement du territoire sur la thématique de la transition énergétique et environnementale.



Plus de **70**
intervenants
experts de terrain,
institutionnels,
décideurs...

Objectifs du congrès :

Fédérer et donner envie d'agir

- Mettre en avant les territoires, les acteurs et les entreprises précurseurs et engagés qui se mobilisent pour faire émerger des projets innovants.
- Valoriser les leviers d'action, la mobilisation des ressources locales et les démarches collectives.

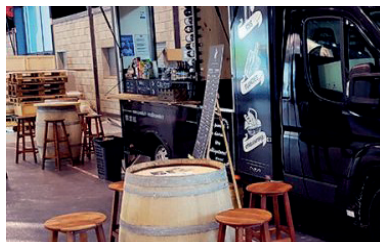
Fil rouge du congrès

La création de valeurs dans les territoires

Retrouvez et développez votre réseau en toute **convivialité**

Espace de convivialité

- Situé au coeur du congrès,
un espace de rencontre et de Networking
- accessible en permanence
 - agrémenté d'un foodtruck,
 - composé d'un espace d'exposition avec stands,
 - et accueillant un plateau TV



Modes d'animation

- Modes d'animation originaux et ludiques
avec la facilitation graphique, des formats
d'ateliers variés :
- format classique,
 - tables rondes,
 - ateliers participatifs avec l'appui d'outils numériques ou d'animation active,
 - des ateliers sensoriels ...

Plateau TV

Interviews, émissions
thématiques, tables rondes
en direct sur le plateau de
Bati Journal TV puis
disponibles en ligne sur
la chaîne TV du congrès.



L'innovation collective

Autour de :

- L'économie circulaire à l'échelle des territoires
- L'humain au cœur des projets dans une vision prospective à 2050
- Le bâtiment durable sous l'angle de la frugalité, de l'usage, du confort, du carbone et de l'énergie

Illustrés comme autant de leviers pour des bâtiments ancrés dans leur territoire, générateurs de valeur et d'intelligence collective

Le congrès mettra en regard le numérique avec la nécessité de resserrer les proximités, travailler les usages et le vivre-ensemble.

Un événement parrainé par
Yvan Bourgnon, président et fondateur
de l'association The Sea Cleaners



Tous les sujets

seront abordés
sous l'angle

- technique
- méthodologique
- économique
- humain

Un congrès *multisite* sur le quartier de la Confluence

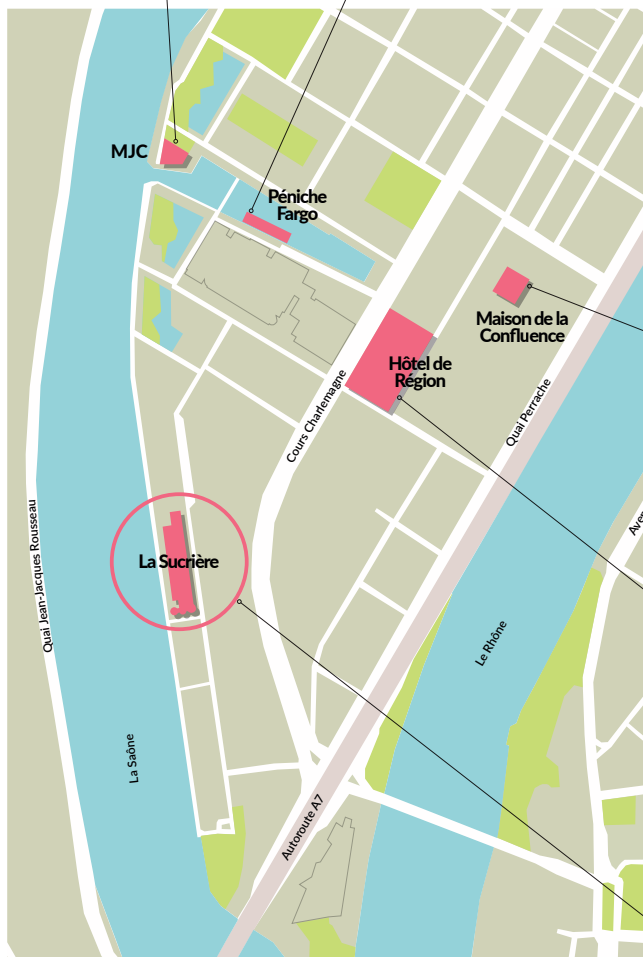
5 lieux pour les ateliers et les tables rondes



MJC Confluence



Péniche Fargo, sur la darse



Le congrès est réparti entre différents sites du quartier de la Confluence, avec comme point central, le bâtiment de la Sucrière. Les salles sont facilement accessibles et fléchées d'un lieu à l'autre, entre 5 et 10 minutes de marche au bord de l'eau. Facilites de déplacements sur demande.



Maison de la Confluence



Hôtel de Région



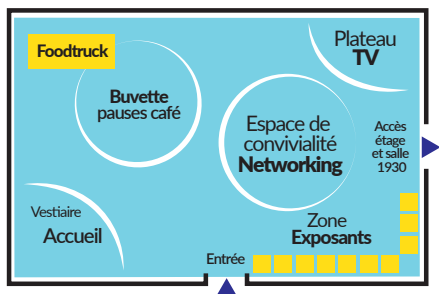
La Sucrière

La Sucrière, cœur du congrès

Un lieu central et incontournable pour tous les congressistes avec l'Espace 1960 accessible en permanence comprenant le point d'accueil (inscriptions, badges, info programme), les zones de networking, stands, plateau TV et buvette.

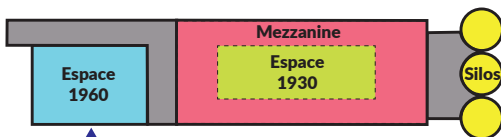


Espace 1960

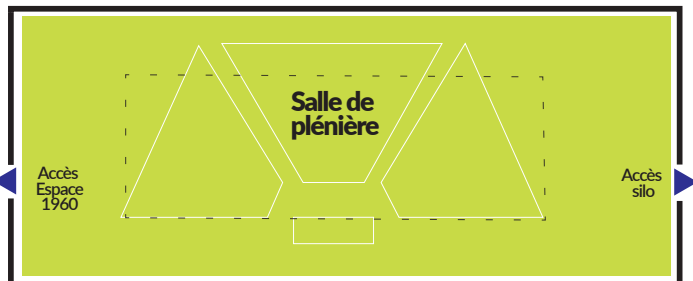


La Sucrière, un bâtiment historique et emblématique du quartier contemporain de la Confluence.

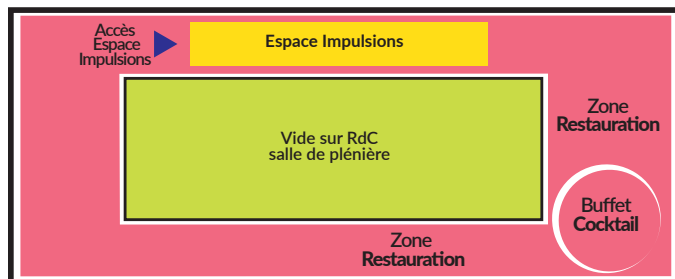
La Sucrière



Espace 1930



Espace mezzanine



Un enchaînement *pulsé* de plénières, ateliers, expositions, visites

4 temps forts en plénière rythment le Congrès

- **Plénière d'ouverture**
en présence de :
Yvan BOURGNON,
et Isabelle DELANNOY,
Ingénieure agronome, coscénariste
du film «Home» et auteur du
livre et de la théorie éponyme
«L'économie symbiotique» et
fondatrice de l'agence de conseil
stratégique «Do Green Économie
symbiotique».
- **Remise des Prix Auvergne-Rhône-
Alpes de la Construction Bois,**
avec FIBOIS



- **Table ronde**
La place du numérique
«*Regards croisés sur le numérique*»,
en présence du journaliste
Guillaume PITRON, journaliste,
réalisateur, auteur du livre
« la guerre des métaux rares :
la face cachée de la transition
énergétique et numérique »
- **Plénière de clôture**

Jour 1
Mercredi 17 octobre 2018

8h15-9h15 Café pulsé

9h15-10h45 Plénière d'ouverture

11h15-12h45 Pulsation # 1

13h00-14h30 Cocktail déjeuner

14h30-17h45 Pulsation # 2

18h00-20h00 Remise des Prix
suivie d'un cocktail

20h00 Soirée de gala

Jour 2
Jeudi 18 octobre 2018

8h15-9h00 Café pulsé

9h00-10h40 Table ronde numérique

11h00-12h30 Pulsation # 3

12h45-14h15 Cocktail déjeuner

14h30-16h00 Pulsation # 4

16h30-18h00 Plénière de clôture



Un grand choix d'animations et de contenus :
ateliers, visites, expositions
un plateau TV,
un espace impulsions
un espace de convivialité et de networking
un espace exposants



Un congrès à votre tempo

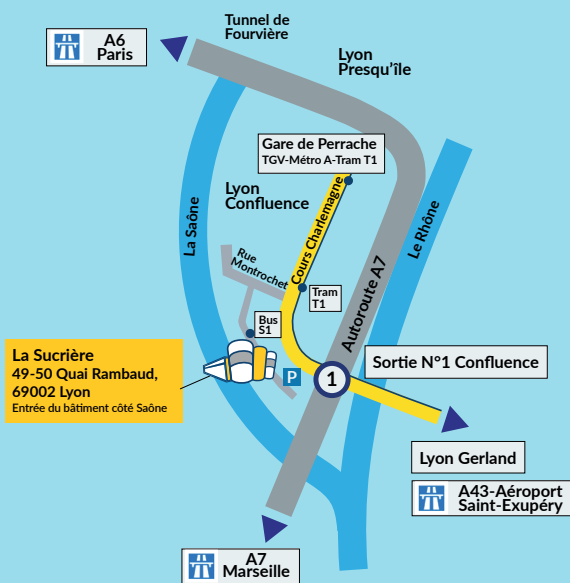
Composez selon vos envies !

Panachez les thématiques et les formats (visites, expositions, ateliers participatifs...) ou encore, participez à l'Espace Impulsions ou l'espace de convivialité pour suivre une émission sur le plateau TV, entretenir votre réseau, visiter les stands...

Programme au choix	ATELIERS	VISITES	ESPACES
Pulsation #1 Mercredi 17/10 11h15-12h45	8 propositions thématiques	1 visite thématique 1 visite de Confluence 1 exposition	2 espaces : plateau TV espace networking espace impulsions
Pulsation #2 Mercredi 17/10 14h30-17h45	1 revue de projet	10 visites de site	2 espaces : plateau TV espace networking espace impulsions
Pulsation #3 Jeudi 18/10 11h00-12h30	8 propositions thématiques	1 visite thématique 1 visite de Confluence 1 exposition	2 espaces : plateau TV espace networking espace impulsions
Pulsation #4 Jeudi 18/10 14h30-16h00	8 propositions thématiques	1 visite thématique 1 visite de Confluence 1 exposition	2 espaces : plateau TV espace networking espace impulsions



- Approche carbone et énergie
- Bâtiment santé et confort
- Réhabilitation
- Economie circulaire
- Cadre de vie, écosystème vivant
- Smart grid, numérique et soft tech
- Et l'humain dans tout ça ?
- Prospective 2050



Venir au congrès :

LA SUCRIÈRE,
49-50 Quai Rambaud,
69002 Lyon
Entrée du bâtiment côté Saône

Accès train :
gare de Perrache (15 mn)
gare de La Part Dieu (40 mn)

Accès en transport en commun :
Tram T1 arrêt Hôtel de Région-Montrochet,
ou Bus S1 arrêt La Sucrière

Accès en voiture :
Autoroute A7 - Sortie n°1, Confluence
Prendre le Cours Charlemagne

Parking au bout du quai à gauche

Tarifs : 250€ TTC Pass 2 journées (plein tarif)

150€ TTC Pass 2 journées / Tarif préférentiel
pour les adhérents des réseaux BEEP, Inter clusters, VAD et Cluster Éco-Énergies

150€ TTC Pass 1 journée (plein tarif)

Le tarif d'entrée comprend l'accès à l'ensemble du programme des conférences, ateliers, visites et expositions ainsi qu'aux services de petits déjeuners, pauses café, cocktails déjeunatoires et soirée de gala.
Plus d'infos pratiques (hôtels, accessibilité...) et programme complet sur le site du congrès :

www.congresbatimentdurable.com

Inscription et règlement en ligne à partir du 12 juin

Contact : info@congresbatimentdurable.com

Tel : 04 72 70 85 59

Organisé par :



Un événement des réseaux :



Soutenu et financé par :

