

CHAUFFERIE BOIS DE COUDOUX (13)

Mise en route en août 2014, cette chaufferie automatique au bois fournit de la chaleur à 9 bâtiments sur la commune de Coudoux.

MOT DU MAÎTRE D'OUVRAGE

Un chauffage individuel au gaz ou à l'électricité eut certainement été la solution de facilité mais...

- Le bois est local - notre forêt méditerranéenne est l'une des plus importantes de France - exploiter nos forêts, c'est les préserver contre l'incendie, c'est aussi créer des emplois locaux et contribuer à l'autonomie énergétique du territoire.
 - Le bois est une énergie renouvelable, il fixe le CO2 pendant sa croissance, et permet ainsi de lutter contre le changement climatique.
 - Un réseau de chaleur permet de mettre en œuvre des matériels avec d'excellentes performances énergétiques, d'où de bons rendements et des factures de chauffage et d'eau chaude sanitaire maîtrisées.
- C'est pourquoi un réseau de chaleur bois alimentant des logements privés et des bâtiments publics – écoles, mairie, salles communales – et géré sous forme d'une régie municipale nous a semblé être une belle page à écrire...

Guy BARRET, Maire de Coudoux

CARACTÉRISTIQUES DE LA CHAUFFERIE

Puissance bois : 350 kW

Energie d'appoint : gaz

Couverture énergétique par le bois : 83 %

Usage de la chaleur : chauffage et ECS

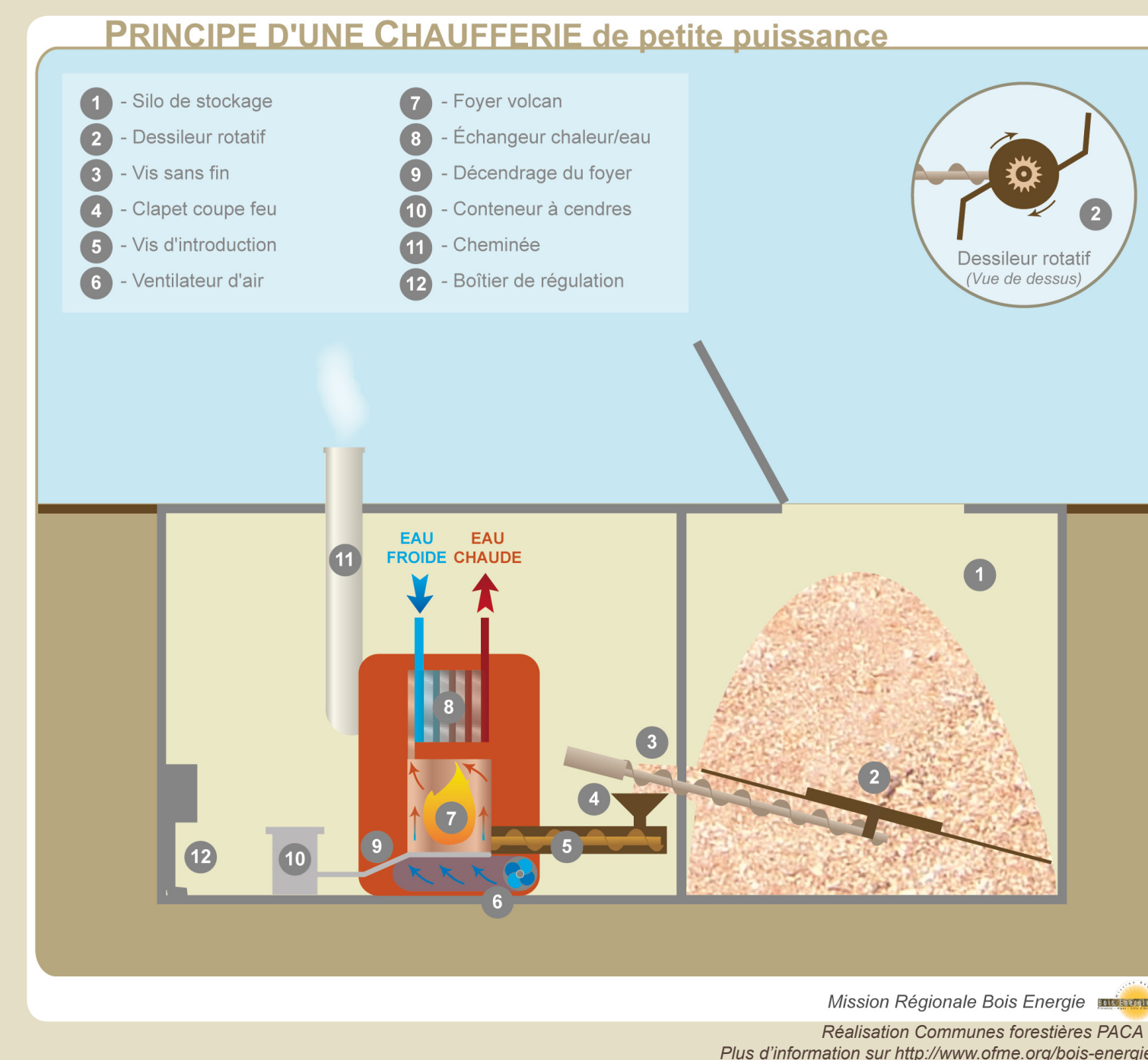
Longueur réseau : 800 mètres linéaires, 5 sous-stations

Bâtiments raccordés : 9 bâtiments (mairie et salle des fêtes, école élémentaire, école maternelle, espace enfance Roger Cottella, Cantine scolaires, et 97 logements neufs dans 4 immeubles), soit 10 500 m² chauffés et 26 200 m³

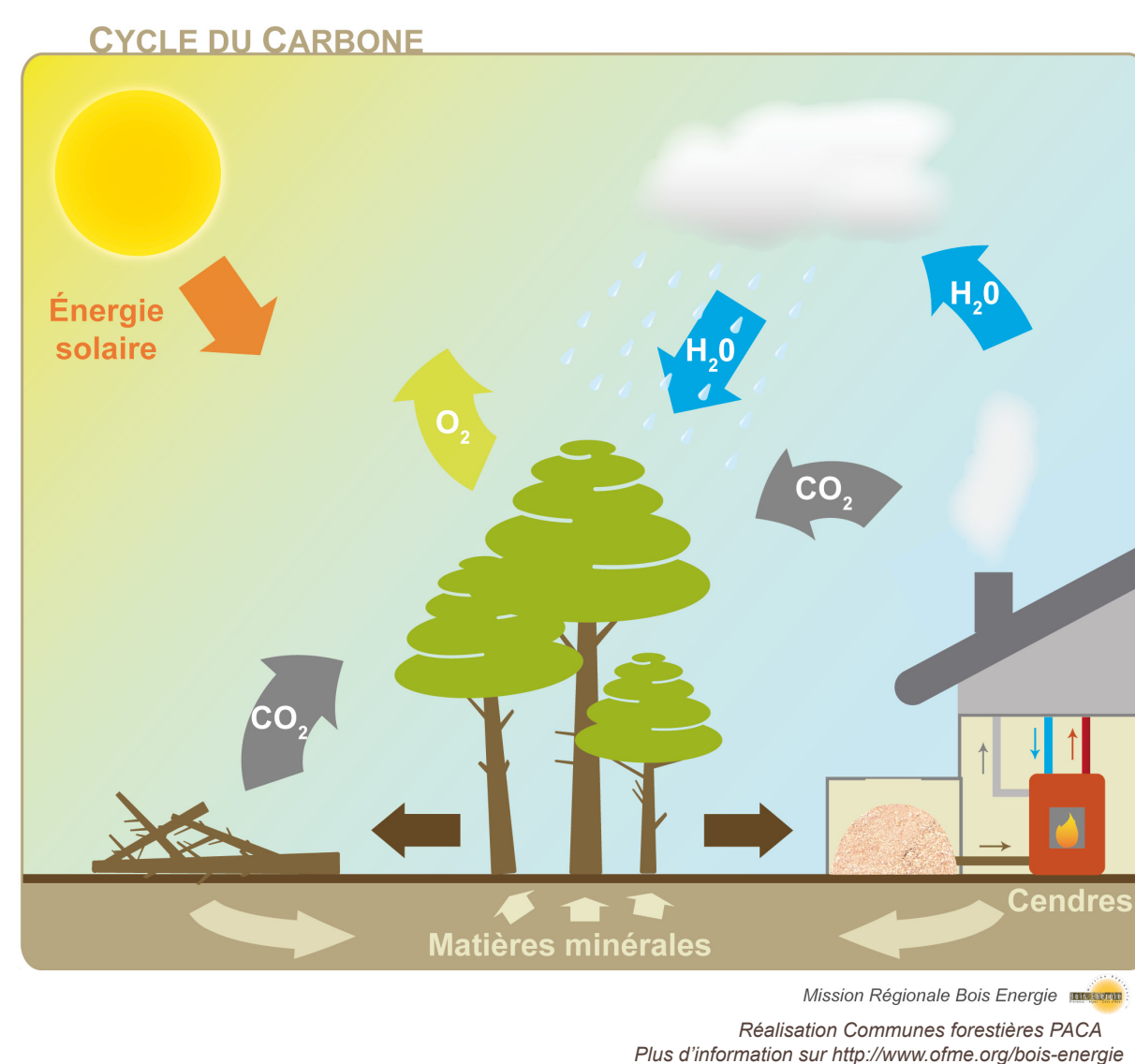
Consommation annuelle : 260 tonnes de plaquettes forestières

Volume utile du silo : 60 m³

Autonomie : 7 jours



LE BOIS, SOLUTION DE CHAUFFAGE ECONOMIQUE, RENEUVELABLE ET LOCALE



Un bilan carbone neutre

Lors de sa combustion, le bois libère dans l'atmosphère le CO₂ absorbé durant sa croissance. Son impact est donc neutre sur l'effet de serre. 4 m³ de bois utilisés en substitution d'une énergie fossile, c'est 2,5 tonnes de CO₂ évitées dans l'atmosphère. L'automatisme des chaudières et les caractéristiques du combustible bois permettent une combustion complète et non polluante.

Une filière créatrice d'emplois

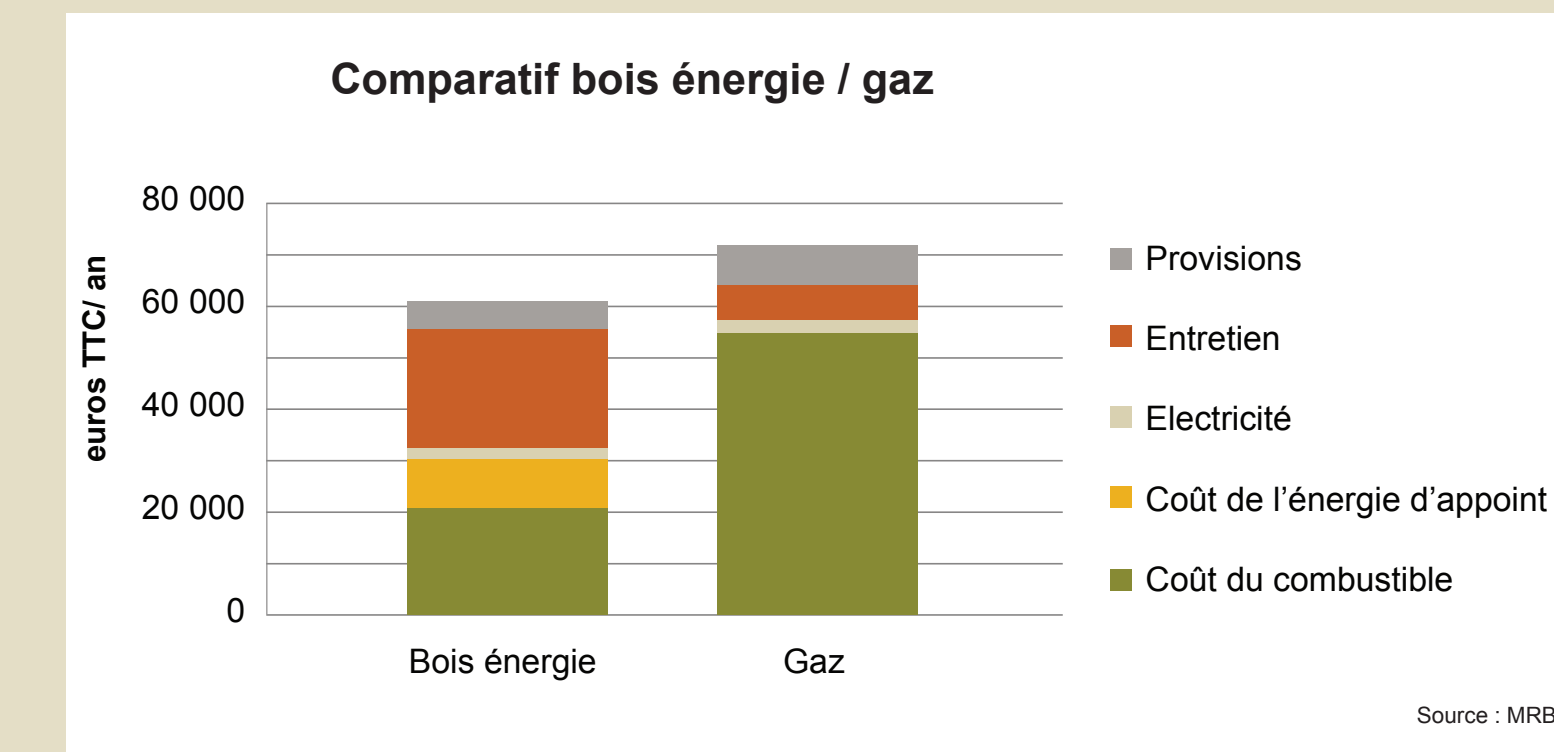
A consommation égale, le bois énergie crée en moyenne 4 fois plus d'emplois locaux que les énergies fossiles. La collecte et la transformation du bois permettent donc de créer et de préserver des emplois en zone rurale. Réalisées en circuit-court, elles contribuent à la constitution d'une filière économique à part entière sur les territoires.

Une ressource pérenne

Le développement du bois énergie ne va pas détruire nos forêts ! Au contraire, dans des conditions de gestion durable des forêts, il nous garantit un renouvellement de la ressource. Les progrès dans l'isolation et les matériels permettent de réduire considérablement les consommations par rapport à la période d'après-guerre. En Provence-Alpes-Côte d'Azur, le bois énergie répond de plus à la problématique de sous-exploitation des forêts méditerranéennes.



DES ECONOMIES DE FONCTIONNEMENT



La chaudière bois permet de réaliser des économies de fonctionnement de l'ordre de 11 000 € TTC/an, par rapport à l'énergie de référence gaz.

Un coût de l'énergie faible et stable

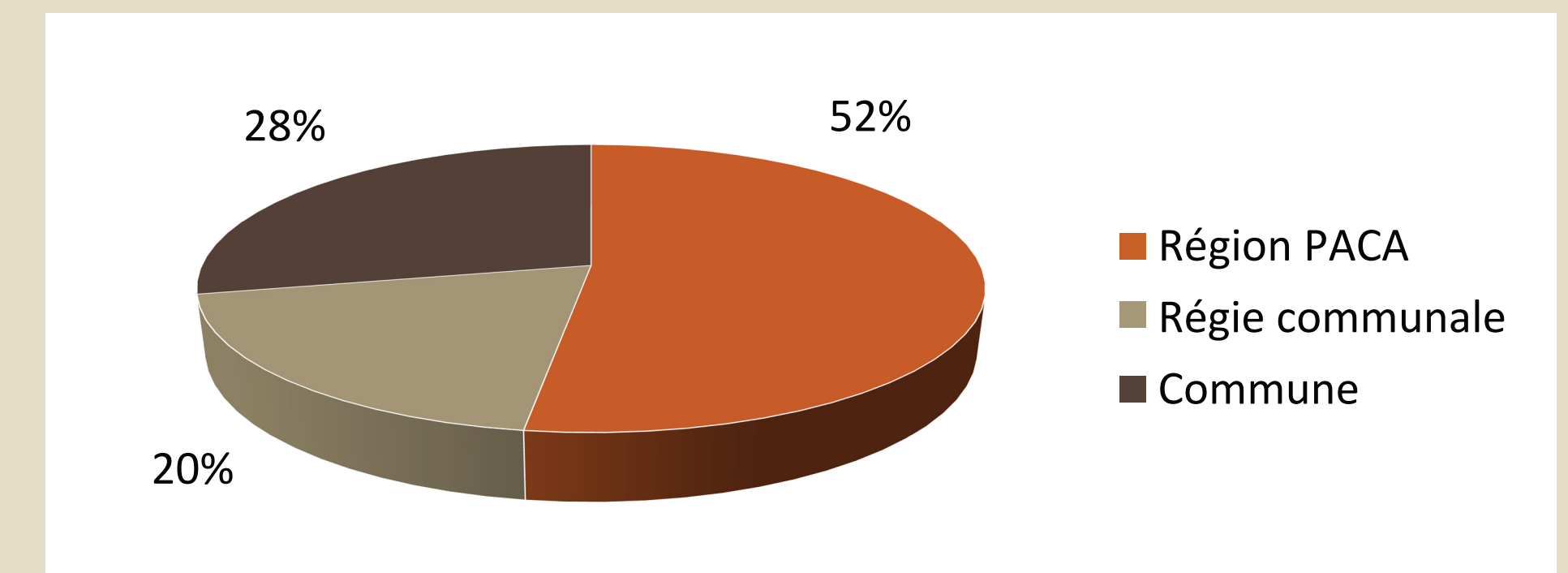
Le bois est le combustible le moins cher du marché. Peu d'énergie est nécessaire pour sa fabrication, ce qui le rend moins sensible aux variations du prix du pétrole ou du gaz.

L'INVESTISSEMENT

Investissement total chaufferie bois : 640 000 € HT

Temps de retour sur investissement : 13 années avec les subventions

Répartition du financement de l'opération :



LES ACTEURS DU PROJET

Maître d'ouvrage : Commune de Coudoux

Accompagnement : Communes forestières des Bouches-du-Rhône et Communauté du Pays d'Aix

Assistant à maîtrise d'ouvrage : SPLA

Maître d'oeuvre/Bureau d'études : TEP2E

Chaudière : Herz

Génie civil : SMCBTP

Installateur : Missenard Quint



Retrouver les informations de la Mission Régionale Bois Energie sur <http://www.ofme.org/bois-energie>

