



# Club des Maîtres d'Ouvrage

## Départements 06 / 83

*Un bâtiment durable, c'est cher ? Peut-être mais ça rapporte !*

**Présentation de la stratégie de la Ville de Nice  
pour la gestion énergétique de ses bâtiments**

*Nice – Mardi 25 juin 2013*



VILLE DE NICE

# Programme de la présentation

- ❖ **Partie 1** : Les missions de la Direction des Bâtiments
- ❖ **Partie 2** : Le contexte réglementaire et les objectifs fixés par la Ville de Nice
- ❖ **Partie 3** : La stratégie énergie-climat de la Direction des Bâtiments

## 1<sup>ère</sup> partie :

# Les missions de la Direction des Bâtiments

*Quelles sont les actions menées par la direction?*

*Quel est le parc de bâtiments publics?*

*Comment est organisée la direction?*

# Rôle de la Direction des bâtiments

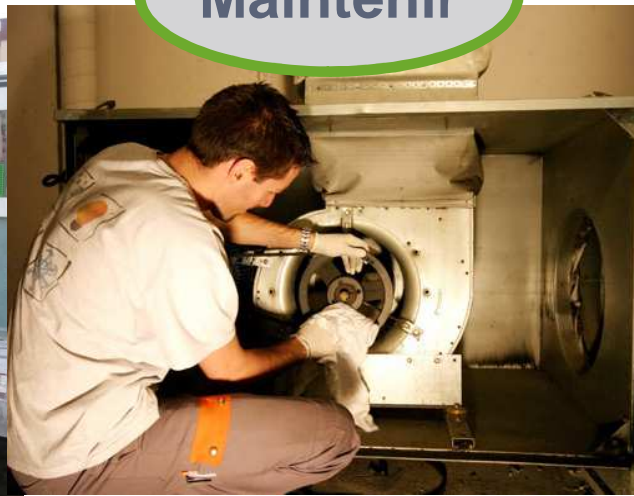
- ❖ **Objectif** : Gérer l'ensemble des travaux relatifs aux bâtiments publics de la Ville de Nice et de la Métropole

Construire



Maternelle Aimé Césaire

Maintenir



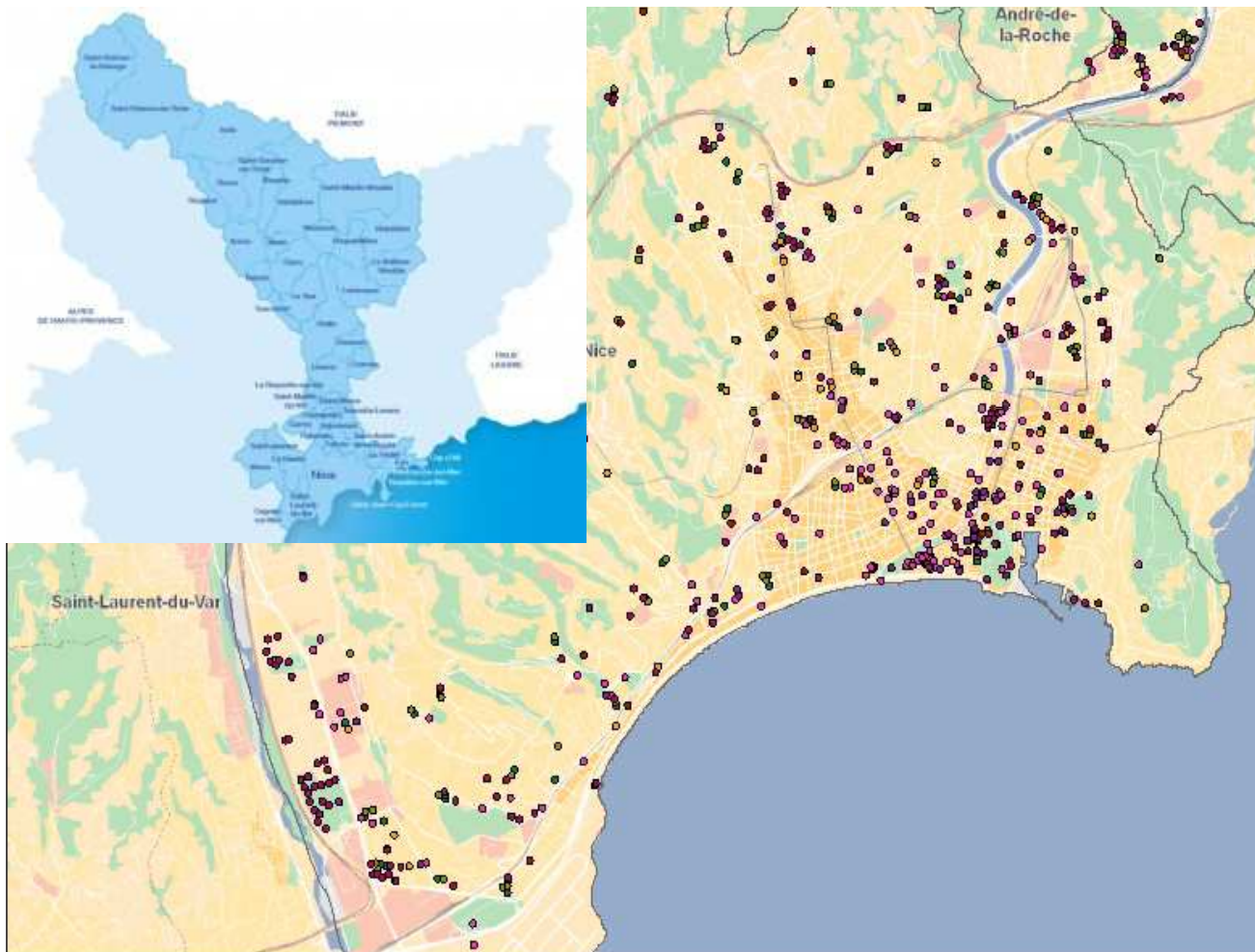
Extracteur d'air

Réhabiliter



Piscine Jean Médecin

# Parc des bâtiments publics



~ 1500 bâtiments

Administratif

Education

Animation  
& Loisirs

Social

Culture

Culte

Sports

# Organisation de la direction

- ❖ **Composition** : 140 agents, 4 directions adjointes

**D.A. Maintenance,  
rénovation et  
restructuration**

**D.A. Maîtrise  
d' Œuvre**

**D.A. Développement  
Durable, patrimoine  
& architecture**

**D.A. Administrative,  
marchés et  
comptabilité**

## 2<sup>ème</sup> partie :

# Le contexte réglementaire et les objectifs fixés par la Ville de Nice

*Quelles sont les objectifs fixés par les lois Grenelle ?*

*Quels sont les enjeux pour la Ville de Nice ?*

*Quels sont les actions valorisées dans le PCET ?*



# Rappel des objectifs



2050

## Le Facteur 4 en 2050 :

Diviser par 4 les émissions de GES entre 1990 et 2050

2020

## Les 3 x 20 en 2020 :

Réduire de 20 % les émissions de GES

Améliorer de 20% l'efficacité énergétique

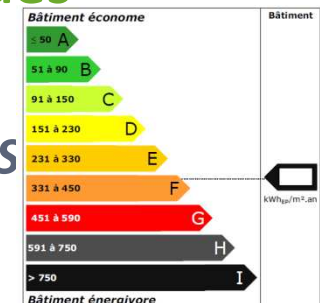
Porter à 23 % la part des énergies renouvelables

## Pour le bâtiment :

Bâtiment à énergie positive (BEPOS)

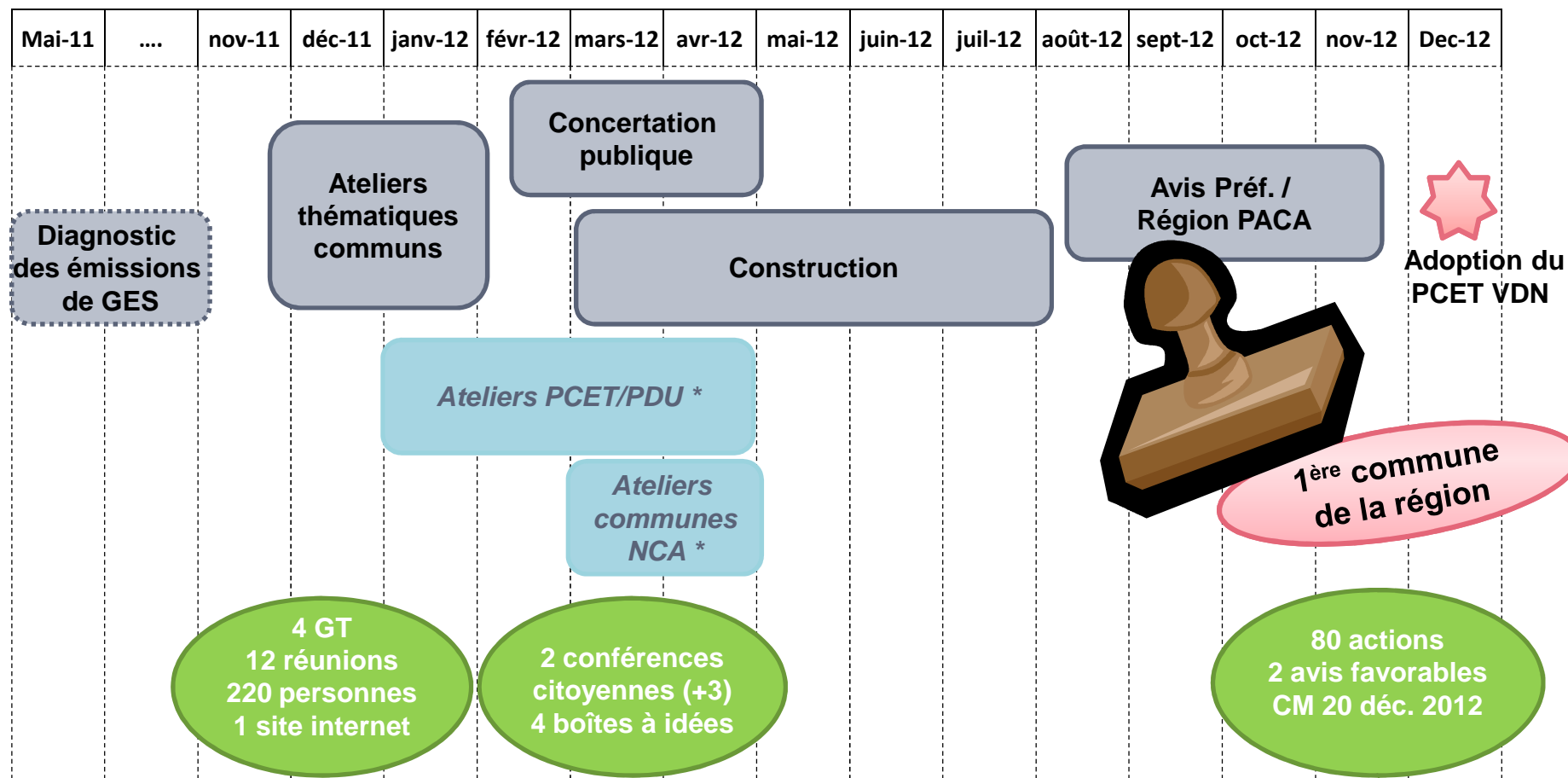
Réduire de 38% les consommations énergétiques \*

\* *Exemplarité de l'Etat/ Collectivités : -40% des conso. et -50% des GES  
En attente du décret concernant l'obligation de travaux*



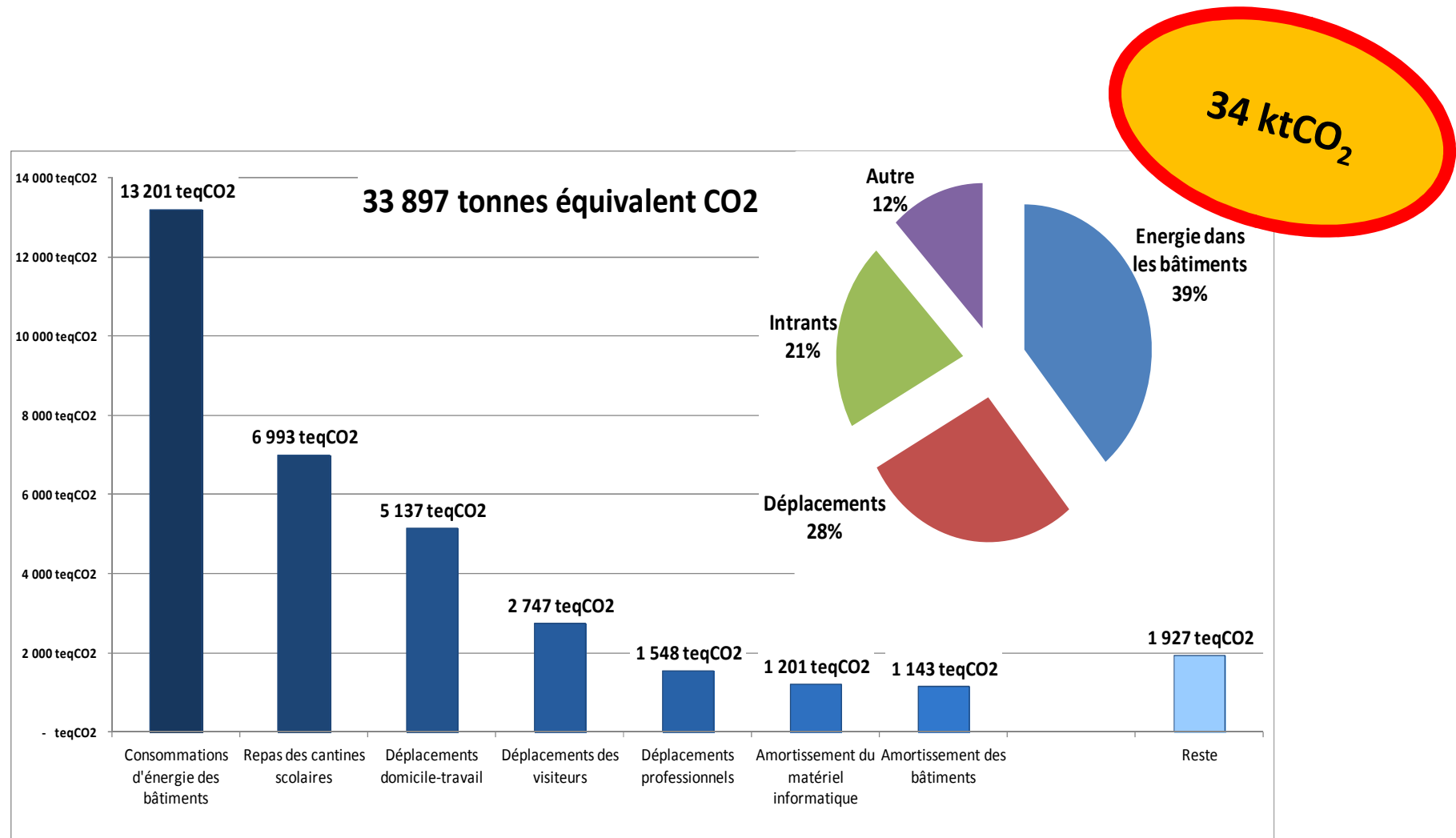


# Le PCET de la Ville de Nice



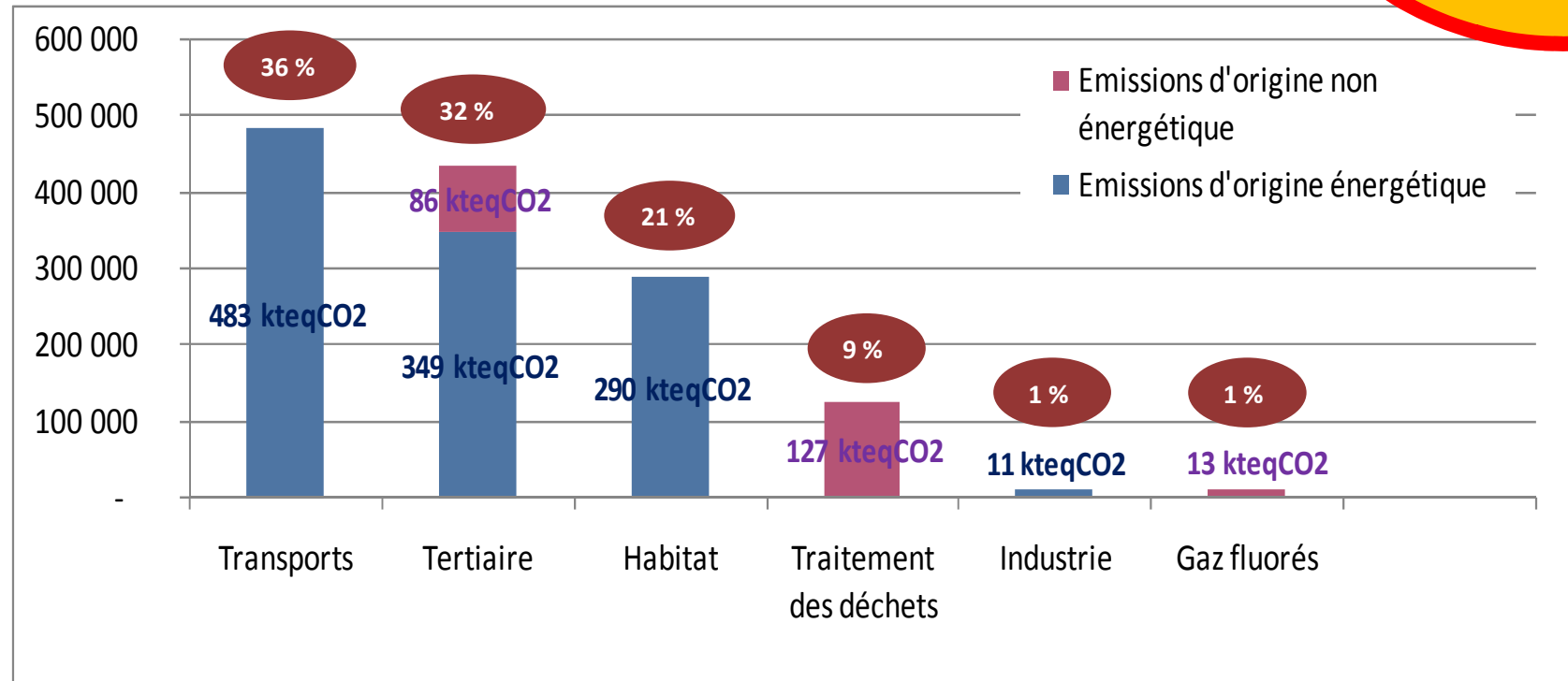
\* Ateliers uniquement organisés par la Métropole

# Les enjeux à l'échelle de la collectivité

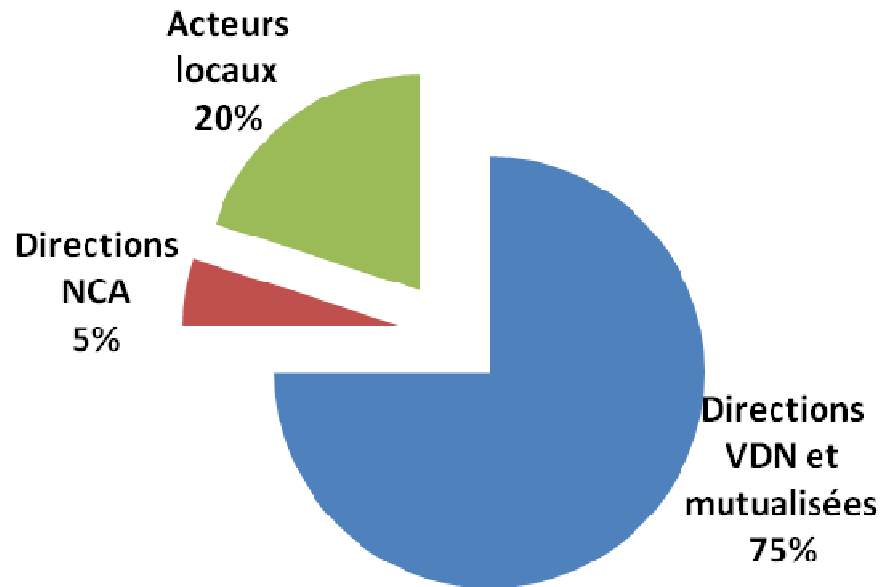


# Les enjeux à l'échelle du territoire

1360 ktCO<sub>2</sub>



# Les actions du PCET de la Ville de Nice



Directions VDN et mutualisées (60 actions)	
<b>Direction des bâtiments</b>	<b>26</b>
Direction des ressources humaines	6
Direction du dév. éducatif, de la Jeunesse, de l'Animation de l'Enseignement Sup.	5
Direction de l'environnement et des Espaces Verts	4
Direction des sports	3
Direction du cinéma	3
Direction des achats et des marchés publics	2
Direction du Parc Phoenix	2
Direction des archives	2
Direction de l'action sociale, petite enfance et handicap	2
Direction de la logistique	1
Direction des relations publiques	1
Mission Commerce et Artisanat	1
Direction des Autorisations d'Urbanisme et des Permis de Construire	1
Direction des finances	1

*Pour plus d'informations sur le PCET :*

<http://planclimat.nice.fr>

## 3<sup>ème</sup> partie :

# La stratégie de la Direction des Bâtiments pour atteindre les objectifs du Grenelle

*Quelles exigences pour le neuf ?*

*Comment améliorer l'efficacité énergétique des bâtiments ?*

*Quelle est la stratégie pour le développement des ENR ?*

# 1<sup>er</sup> axe : L'anticipation de la RT 2020

## Objectifs

- Eviter de construire de nouvelles passoires thermiques
- Montrer l'exemple sur le territoire

## Objectif BEPOS visé pour l'extension du groupe scolaire St Isidore :

### Calendrier :

Projet lancé en 2008, suspendu en 2011/2012, reprise des études en 2013 pour une livraison en décembre 2015

### Prestations :

#### Bâti :

ITE (min 20 cm), toiture : 15 cm PUR, PB : 20 cm LM, DV  $U_w=1.4$ , stores ext

#### Systèmes :

PAC, ECS solaire, VMC DF, PV (470 m<sup>2</sup>)

### Montant de l'opération :

15 720 000 € TTC



## 2<sup>ème</sup> axe : L'amélioration de l'efficacité énergétique des bâtiments existants

### → La réhabilitation énergétique des bâtiments

#### Objectifs

- Eviter de tuer le gisement d'économie d'énergie
- Ne pas créer des problèmes d'inconfort, des pathologies

Des exigences  
de résultats

Mener des opérations de rénovations  
« lourdes » avec une ambition  
énergétique très volontariste

Des exigences  
de moyens

Systematiser l'utilisation des techniques  
les plus performantes dans le cadre des  
travaux de maintenance et de rénovation



## 2<sup>ème</sup> axe : L'amélioration de l'efficacité énergétique des bâtiments existants

➔ Quel(s) objectif(s) doit-on viser pour les réhabilitations ?

Nb de bâtiments : 14

Etat initial : Entre C et G (5 en D) ➔ Saut d' 1 classe / -25%

- **RT Globale**

Gain : Entre 14 et 56% (B à E)

Coût moyen : 271 €TTC /m<sup>2</sup>shon



Non suffisant pour 5 bâtiments

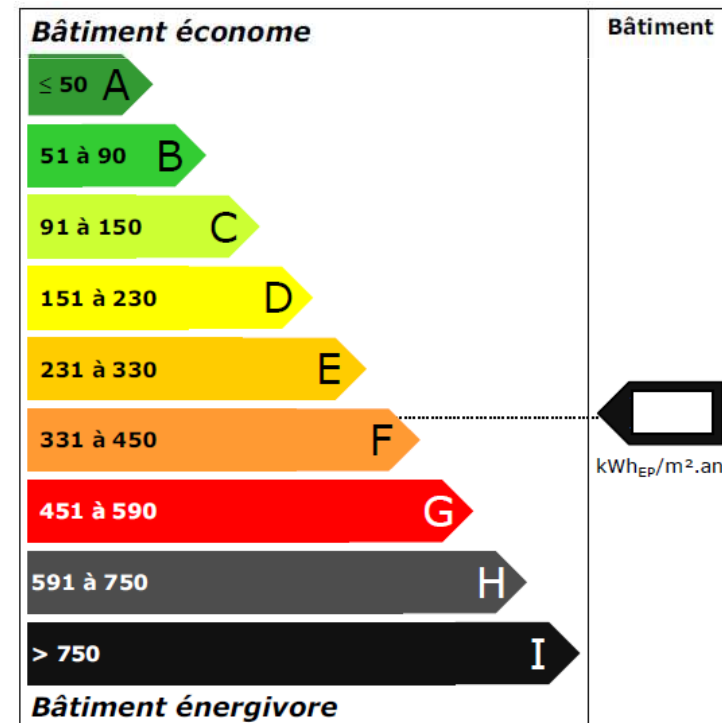
- **BBC rénovation**

Gain : Entre 24 et 75% (A à D)

Coût moyen : 382 €TTC /m<sup>2</sup>shon



Non suffisant pour 1 bâtiment



## 2<sup>ème</sup> axe : L'amélioration de l'efficacité énergétique des bâtiments existants

### ➔ La qualité de l'exploitation des installations

#### Objectifs

- Identifier rapidement les dysfonctionnements
- Garantir les économies escomptées

Un suivi des conso.  
en temps réel

La généralisation de la GTB sur les bâtiments les plus consommateurs d'énergie

Une garantie de performance énergétique

L'engagement sur la performance énergétique dans les futurs contrats d'exploitation/maintenance

## 3<sup>ème</sup> axe : L'utilisation des ENR

### Objectifs

- Faciliter le recours aux ENR
- Déterminer des objectifs par type d'ENR

### Etude de potentiel de développement des ENR :

#### Calendrier :

Marché prochainement lancé, premiers résultats attendus en fin d'année

#### Objectifs de l'étude :

- Détermination des sources d'ENR disponibles sur le territoire niçois
- Identification des pistes d'actions pour faciliter leur recours
- Elaboration d'un schéma directeur pour le développement des ENR

# Conclusions

## ❖ **Conscient des enjeux**

➡ Réorganisation en interne pour relever le défi suivant les 3 axes (neuf, existant, ENR)

## ❖ **Conditions de réussite :**

➡ Amélioration de la connaissance (surfaces / consommations)

➡ Sensibilisation des usagers (fonctionnement / éco-gestes)

➡ Garantie de la performance énergétique (suivi / engagement)

➡ Stratégie globale afin d'éviter de défendre au cas par cas les projets

# Merci de votre attention

**Julie LETSCHERT**

*Chargée de mission Plan Climat de la Ville de Nice*

[julie.letschert@ville-nice.fr](mailto:julie.letschert@ville-nice.fr)