

Commission d'évaluation : Conception du
05/02/2026

Les Minots – UB4 Kids (13)



Accord-cadre Etat-Région-ADEME 2007-2013



Région



Provence-Alpes-Côte d'Azur



Maître d'Ouvrage

Architecte

BE TCE étude

AMO QEB

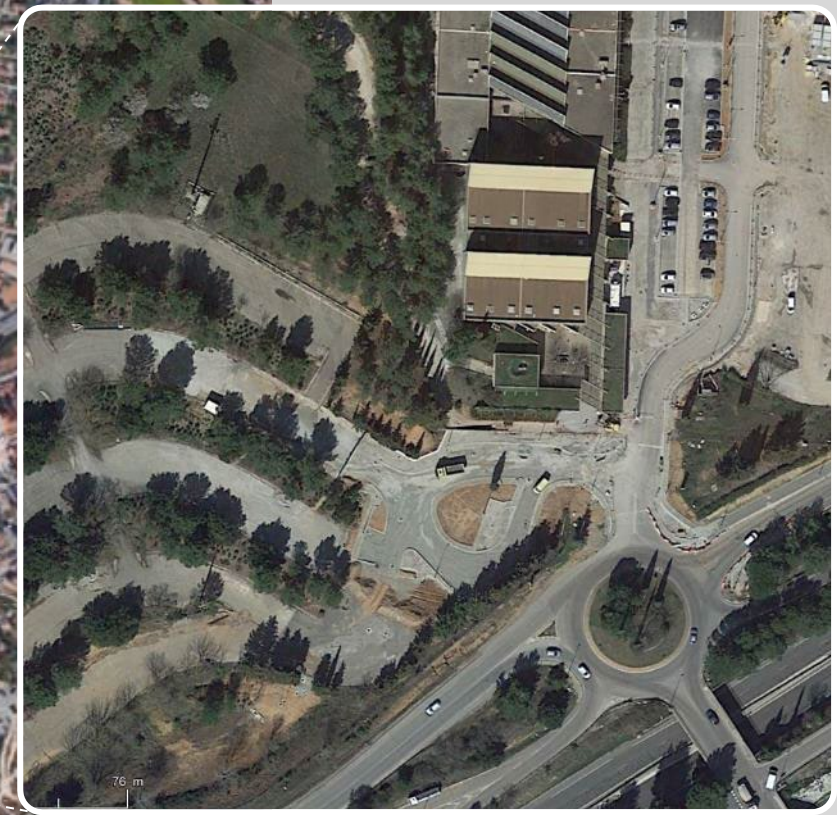
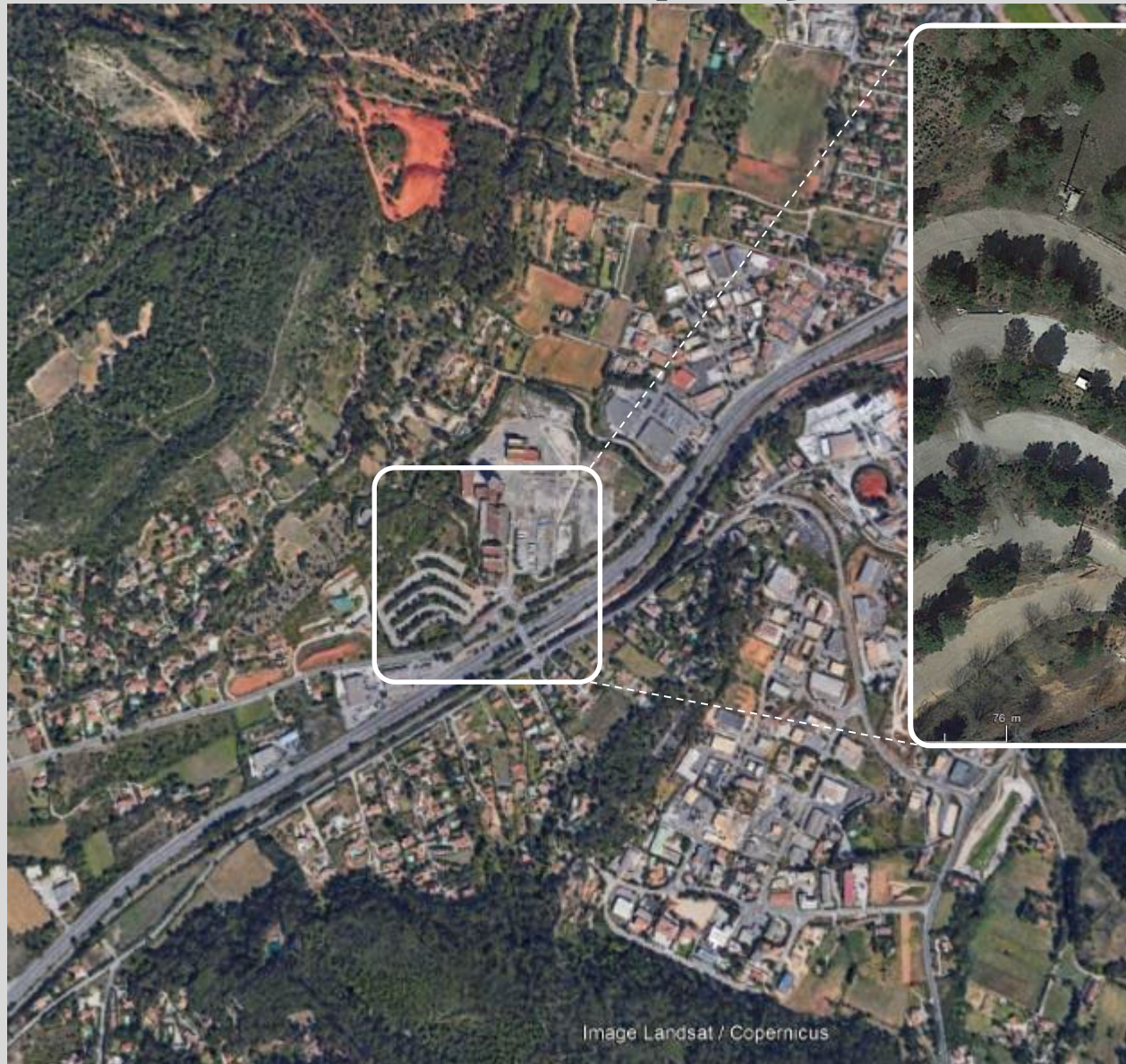
MOE exe



Olivier Moreux Architecte



Le projet dans son territoire



Contexte

MO / créateur et gestionnaire de micro-crèche

Nos valeurs :

L'importance de la curiosité, de l'éveil à la culture comme outil fédérateur du vivre ensemble

Accueil bilingue / Sieste en plein air

Des lieux responsables :

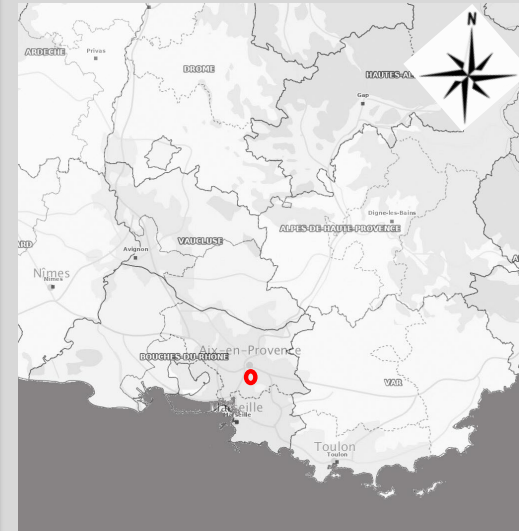
- Repas 100% bio proposés par des entreprises locales, et fabrication quotidienne de pain maison,
- Création d'un **espace potager**,
- Tri des déchets et compostage de nos déchets organiques, mise en place d'une « boîte à récup' » pour les activités
- Fabrication de nos activités maison : pâte à modeler,
- Choix de matériaux naturels et éco-gérés, sans émissions nocives, pour sols, peintures
- Energie : **fournisseur Enercoop**
- Entretien des locaux : produits bio faits maison, appareil de nettoyage en matériaux recyclés, performant et à faible empreinte

Le projet sur le pôle Yvon Morandat :

Intérêt : site ambitieux d'un point de vue environnemental

Nouveau concept : 3 étages : 2 services : micro-crèche + bureaux

Premier projet du MO avec fortes ambitions



Enjeux Durables du projet



- **Enjeu 1 : Un bâtiment passif et confortable même en période caniculaire**

- Enveloppe très performante (Bbio -33%)
- Optimisation des apports gratuits
- Limitation des systèmes



- **Enjeu 2 : Bâtiment biosourcés**

- Poteaux poutres Bois + ossature bois pour les murs extérieurs : le bois qui porte du béton
- Isolation biosourcée sur les murs



- **Enjeu 3 : Bâtiment en lien avec l'extérieur**

- Insertion dans le site avec une surface imperméabilisée moins importante que l'existant
- Réemploi de certains matériaux (Terre du site pour enduit)
- Lien avec l'espace extérieur : bureaux en extérieur (abandonné pour l'instant)



- **Enjeu 4 : Projet Modulaire / Multi-services**

- Plateau réversible en crèche ou bureaux
- Deux usages dans un bâtiment

Coûts

COÛT RÉEL TRAVAUX*

Études : 1 493 780 € H.T.

Travaux : 1 639 496 € H.T.

HONORAIRES MOE

162 700 € H.T.

AUTRES TRAVAUX

- VRD : 117 714 € HT
- Espaces verts : 11 286 € HT
- Travaux : 129 314 € HT les 2

RATIOS*

3 002 € HT / Sdp (hors VRD et ascenseur ext)

3 126 € ht / m² Surface chauffée

2 590 € ht / m² + 75 m² de circulation extérieure

**Travaux hors honoraires MOE, hors fondations spéciales, parkings, VRD...*

Fiche d'identité

Typologie	<ul style="list-style-type: none">Bureaux, crèche	Bbio (W/m².K)	<ul style="list-style-type: none">Bbio conception = 45,8 pour Bbio_{max} = 71,3 Gain 35,8%Bbio réalisation = 49,8 pour un Bbio max = 71,1 Gain 30%
Surface	<ul style="list-style-type: none">Bureaux 181 m² SDPCrèche 142 x 2 m² SDP	Consommation d'énergie primaire (selon Effinergie)*	<ul style="list-style-type: none">Niveau RT Cep conception =46,3 kWhep/m² / Cep_{max} = 105,8 kWhep/m² Gain 56%Niveau RT Cep conception =58,4 kWhep/m² / Cep_{max} = 97,8 kWhep/m² Gain 40,3%
Altitude	<ul style="list-style-type: none">233 m	Production locale d'électricité	<ul style="list-style-type: none">140 m² de panneaux photovoltaïques en toiture par Aveppa
Zone clim.	<ul style="list-style-type: none">H3	Planning travaux	<ul style="list-style-type: none">Prévu :<ul style="list-style-type: none">Début travaux : 02/2021Délai: 10 moisRéel :<ul style="list-style-type: none">Début travaux : 04/2024Délai: 12 mois
Classement bruit	<ul style="list-style-type: none">BR2Catégorie CE1	Délai	

EVOLUTIONS APD / DCE

- Evolutions des façades
- R+1 ou RDC haut : micro-crèche
- Brasseurs d'air et rafraichissement via CTA double flux dans les micro-crèches
- Création de la terrasse avec pergola sur local technique
- Isolant en PSE à la place du Misapore en plancher bas

EVOLUTIONS DCE / REALISATION

- Options non retenues : cabane et brasseurs d'air aux bureaux
- Option réalisée : Sol souple liège dans aire de jeux extérieur
- Dalles acoustiques enlevées dans les pièces de vie
- Cuisine ouverte en accord avec PMI
- Séparateur hydrocarbure supprimé
- Parking Nidagravel remplacée par grave chaulée = terrain pétanque
- Façades : section des bois adaptée à Vibrato XL et panneau Viroc bois béton à la place de panneau composite
- Diminution du nombre de places de stationnements de 12 à 11 places
- Mobilier extérieur en bois récupéré abandonné. Le VRD a broyé les arbres coupés (cyprès allergènes) pour faire du broyat
- Isolant fibrastyrène à la place d'un fibrarock
- Enduit terre avec emploi de la terre du site
- Réemplois mis en place

Equipement	Prévu en conception	Evolution en réalisation
Ventilation	<ul style="list-style-type: none">• Ventilation double flux avec CTA à récupérateur à plaques (83 %) (by-pass en été)• 1 CTA par étage	<ul style="list-style-type: none">• Ventilation double flux avec CTA à récupérateur à plaques (73%) (by pass en été)• 1 CTA par étage dont 1 CTA de 848 m³/h pour les crèches et de 435 m³/h
Chauffage	<ul style="list-style-type: none">• Production de chaud par réseau de chaleur	<ul style="list-style-type: none">• Production de chaud par réseau de chaleur
ECS	<ul style="list-style-type: none">• Ballon électrique 150 L pour la crèche• 3 ballons électriques de 15 L pour les étages	<ul style="list-style-type: none">• Ballon électrique RDC 100 L• Ballon électrique R+1 15 L• Ballon électrique R+2 15 L
Refroidissement	<ul style="list-style-type: none">• Sans	<ul style="list-style-type: none">• Sans juste 1 kW raccordé au réseau de chaleur et de froid (obligation)

Les acteurs du projet

MAITRISE D'OUVRAGE ET UTILISATEURS

MAITRISE D'OUVRAGE



AMENAGEUR



ASSISTANT MOA



ASSISTANT MOA BDM/QE



MAITRISE D'ŒUVRE ET ETUDES

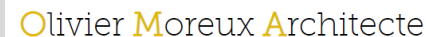
MAITRISE D'USAGE



BE ACOUSTIQUE



ARCHITECTE



MAITRE D'ŒUVRE + OPC



BET Généraliste Etudes



BUREAU DE CONTRÔLE/CSPS



BE CVC Exe



Les acteurs du projet

GOE / CHARPENTE / MEXT

SBS (13)



ETANCHEITE

PEIM(13)



CVC PLB

FROID THERMIQUE(13)



Ascenseur

CFA (13)

PLATERIE/MIN

HED(13)



REVETEMENTS
MURS

AJ PEINTURE (13)



CFO/CFA

IDME(13)



Lot Sols

SBSO (13)

VRD AMENAGEMENTS
EXTERIEURS

TPK (84)



PRODUCTION ELECTRICITE
PHOTOVOLTAIQUE (hors
marché) 13



SPS

BTP CONSULTANT(13)



Chronologie du chantier



**Installation
chantier**

Chronologie du chantier



Terrassement

Chronologie du chantier



Terrassement

Chronologie du chantier



Structure Bois-
Plancher béton

Chronologie du chantier



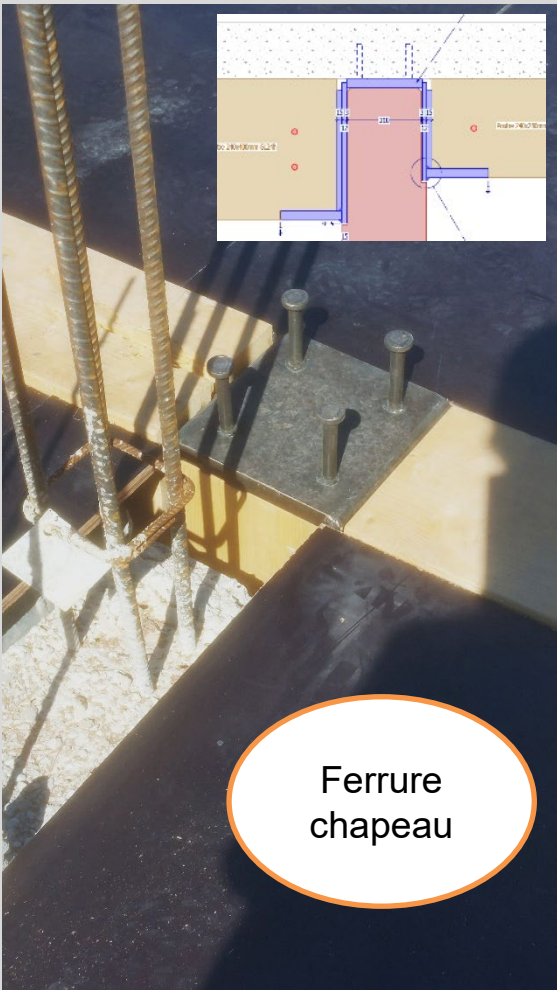
**Structure Bois-
Plancher béton**

Chronologie du chantier



**Structure Bois-
Plancher béton**

Chronologie du chantier



Ferrure
chapeau

Structure Bois-
Plancher béton

Chronologie du chantier



Structure Bois-
Plancher béton

Chronologie du chantier



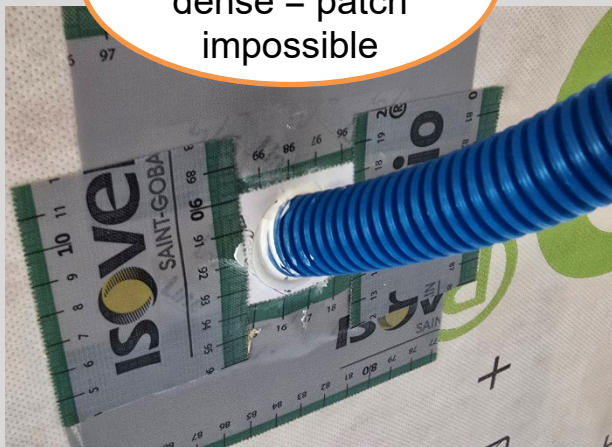
Réseau
Electrique trop
dense = patch
impossible



Comcribande
+
scotch

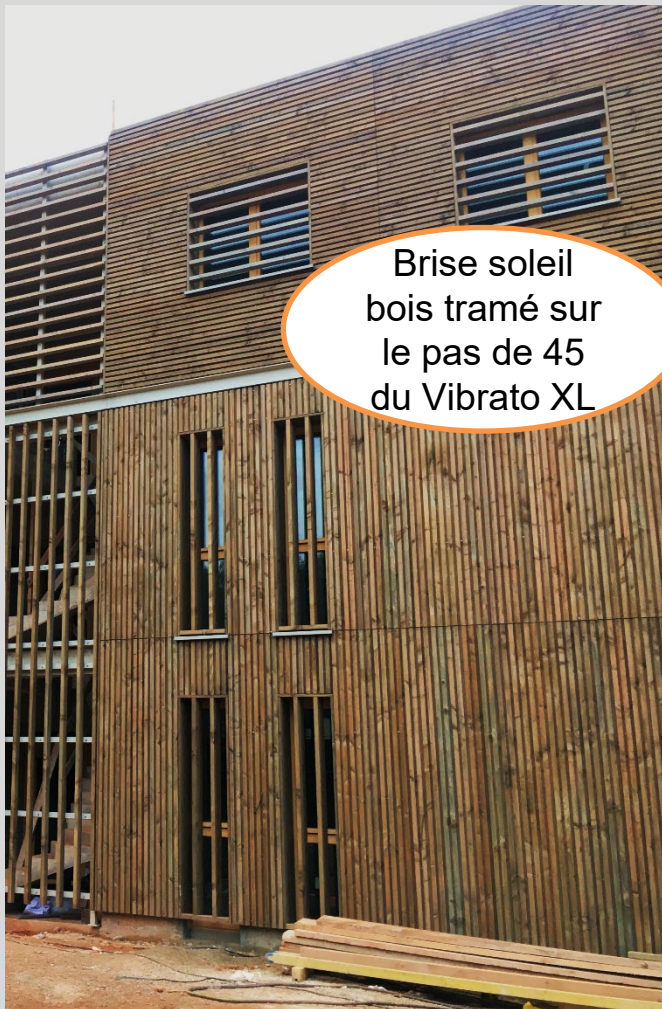


Préparation pour
adhérence
renforcé sur béton
Sol et plafond



Etanchéité à
l'air

Chronologie du chantier

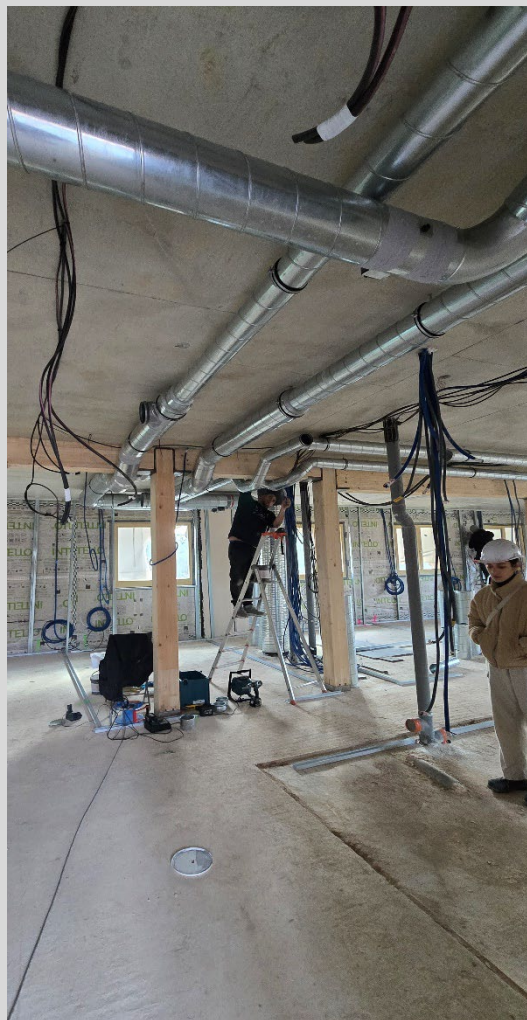


Bardage –
Protections
solaires

Chronologie du chantier



CTA et
réseau
double flux



Boucle de
géothermie



Réseaux –
Finitions
intérieures

Chronologie du chantier



Finitions
intérieures

Chronologie du chantier



**Finitions
intérieures**

Chronologie du chantier



Finitions
intérieures

Chronologie du chantier



Finitions
intérieures

Chronologie du chantier



Finitions
intérieures

Chronologie du chantier



**Finitions
extérieures**

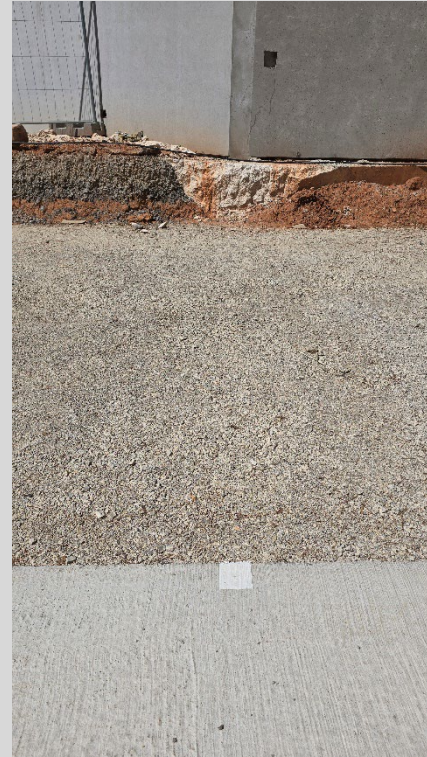
Chronologie du chantier



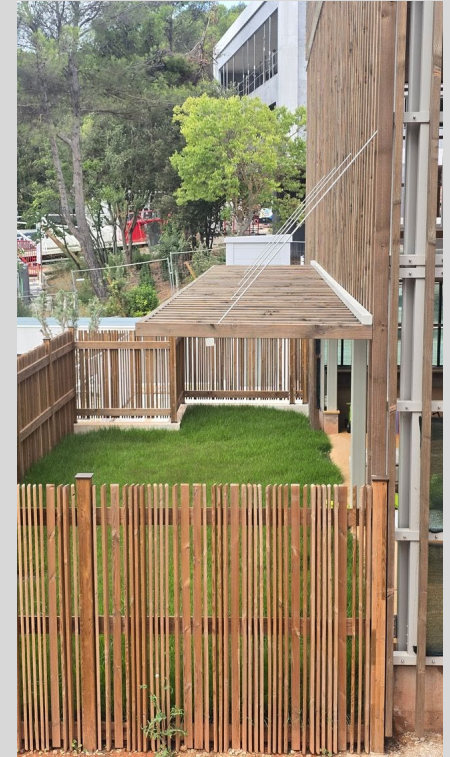
Bardage
bois



béton



Terre
pierre



Bois et
végétaux

Espaces
extérieurs

Photos Espaces Extérieurs



Motricité
extérieure



dépose
minute
et terrain de
pétanque



Chemin PMR

Matériaux Extérieurs



Mulch
cyprés
arrachés



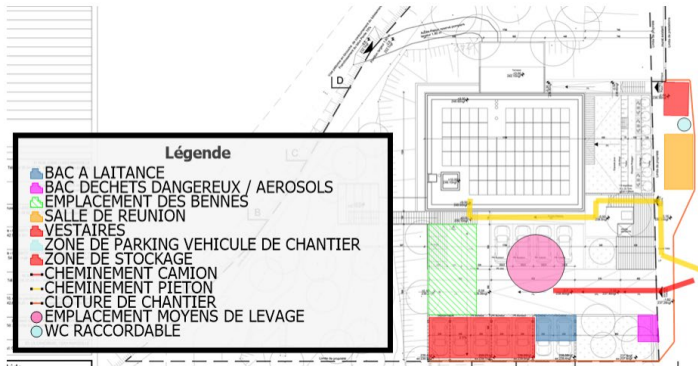
Panneau
bois béton
Viroc



Sol liège
coulé

Installation Chantier

PLAN INSTALLATION CHANTIER UB4 KIDS – LES MINOTS, 13120



Le Chantier/ La Construction

DIFFICULTES

- Maintien du budget : Aléas et appel d'offre 2021
- Trouver une entreprise pour réaliser le macro-lot : clos-couvert (structure bois et dalle en béton)

2 offres ont été faites sur les 30 entreprises consultées.

Deux facteurs conjugués :

- la période floue, de crise, générée par le conflit en Ukraine
 - la particularité du chantier à fortes ambitions énergétiques visant un niveau passif et impliquant de nouvelles méthodes de travail et de mises en œuvre sur chantier.
-
- Le niveau d'ambition du projet a également demandé un fort travail d'optimisation et de reprise des points de détails avec les entreprises retenues.
 - Rappel régulier pour le nettoyage du chantier



Le Chantier/ La Construction

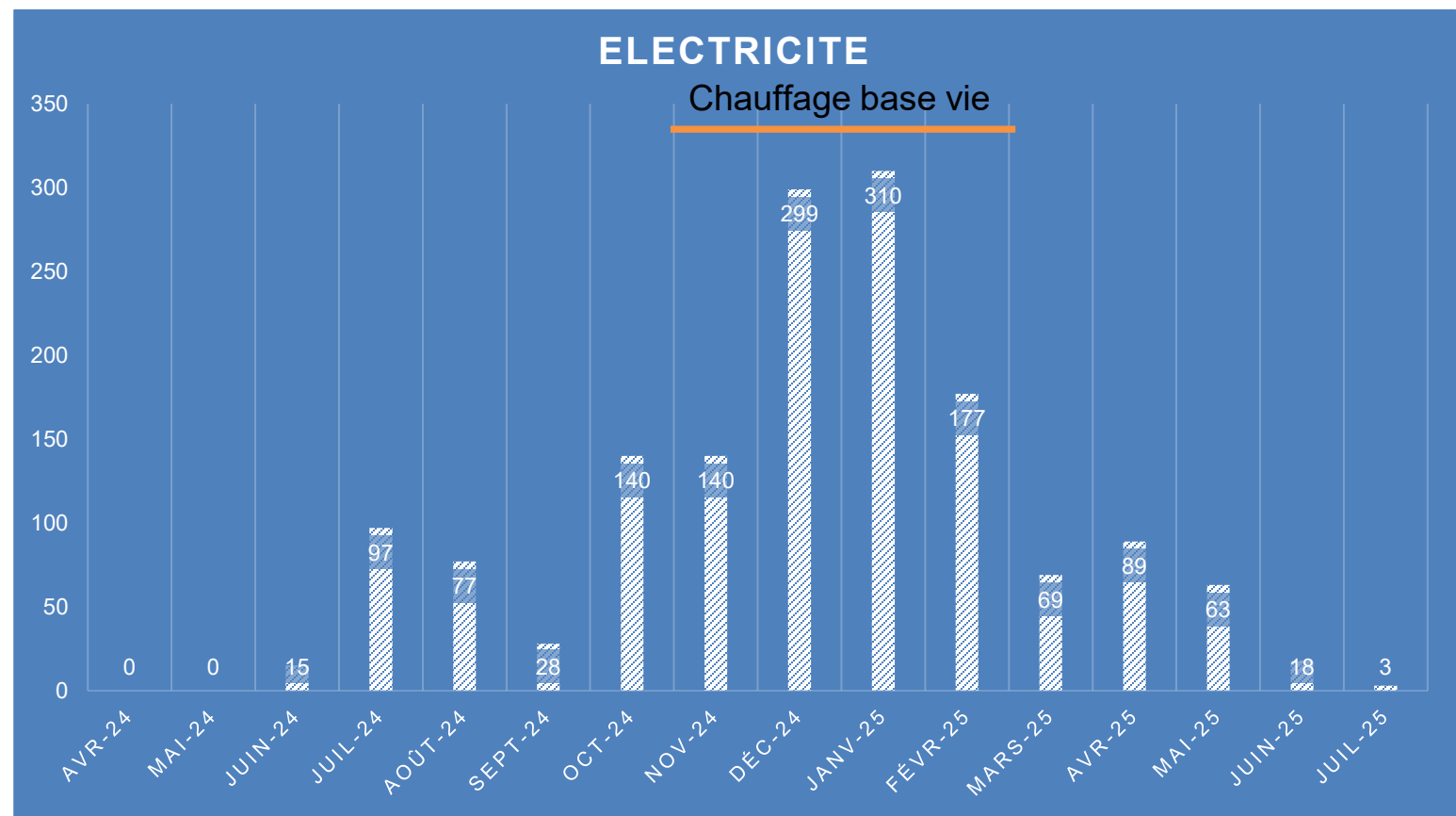
POINTS POSITIFS

- Un seul lot pour le clos couvert pour assurer la coordination des entreprises pour traiter les points de détails et les interfaces entre les différents lots afin d'assurer le traitement de l'étanchéité à l'air ($n_{50} < 0,6 \text{ m}^3/\text{h}$)
- Toutes les entreprises ont été sensibilisées à la gestion de l'étanchéité à l'air, en amont du test intermédiaire. 1^{er} chantier exemplaire pour certaines entreprises, elles ont toutes joués le jeu et ont été attentives au traitement de l'étanchéité à l'air / Méthode Point arrêt entre Lot clos-couvert et Lots corps d'état 2ndaire
- Forte mobilisation en phase exécution pour les protections solaires et pour la partie CVC
- Changement de bureau d'étude exe CVC et structure bois en préparation de chantier



Maitrise des impacts environnementaux du chantier

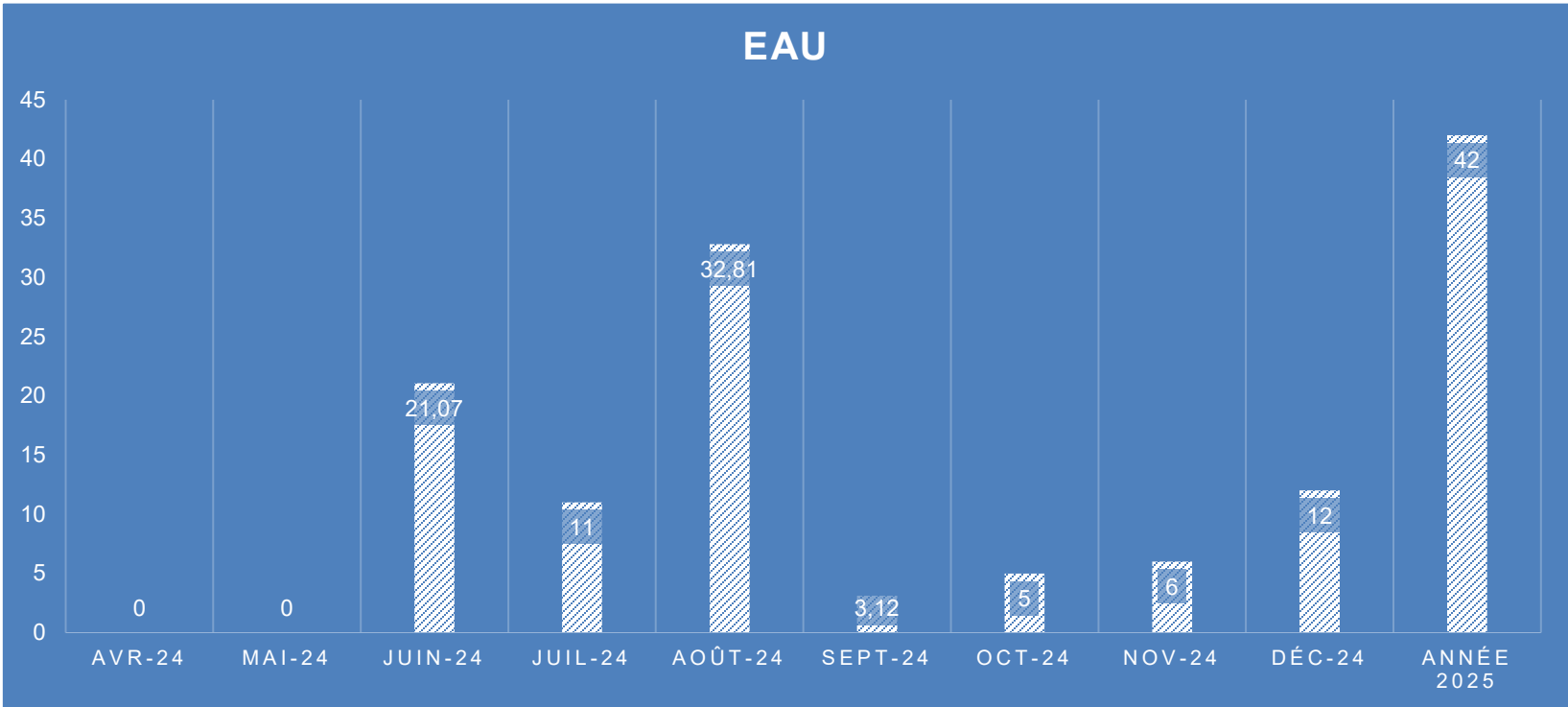
2,51 kWhef/m² (REF BDM 18 kWhef/m² SDP) grue mobile





Maitrise des impacts environnementaux du chantier

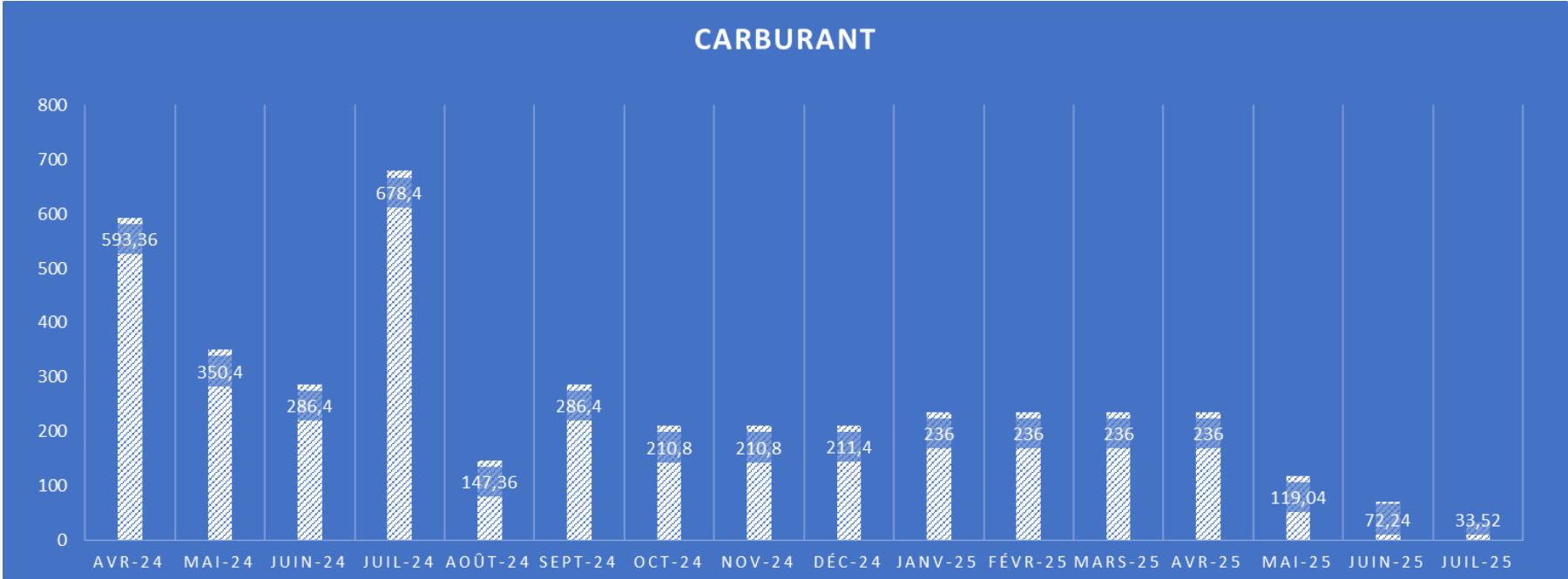
219l/m²/ SDP (REF BDM 280l/m² SD)



Données en m³

Maitrise des impacts environnementaux du chantier

6,8 l/m²SDP



Maitrise des impacts environnementaux du chantier

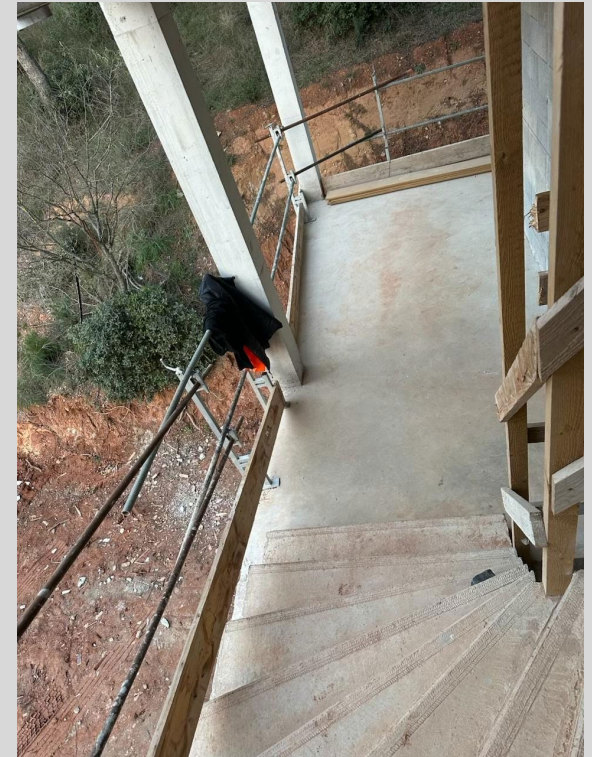


Dispositif pour les laitances



Maintient de la propreté sur voirie

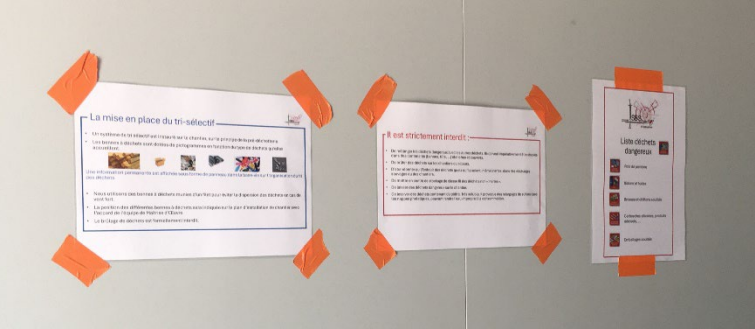
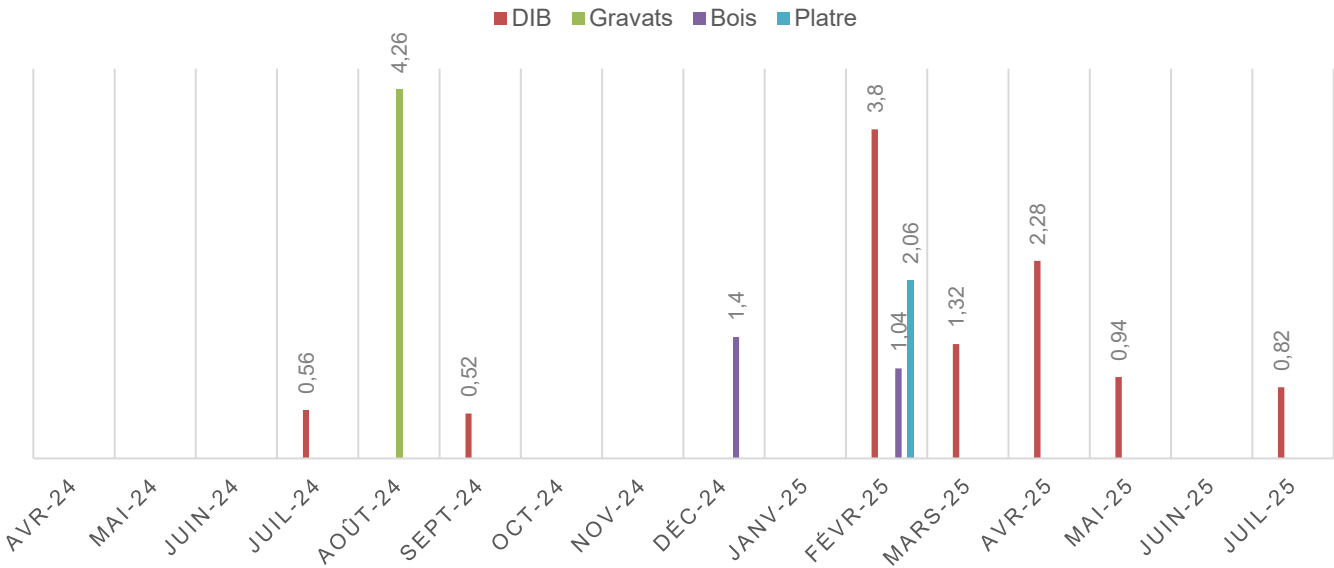
Maitrise des impacts environnementaux du chantier

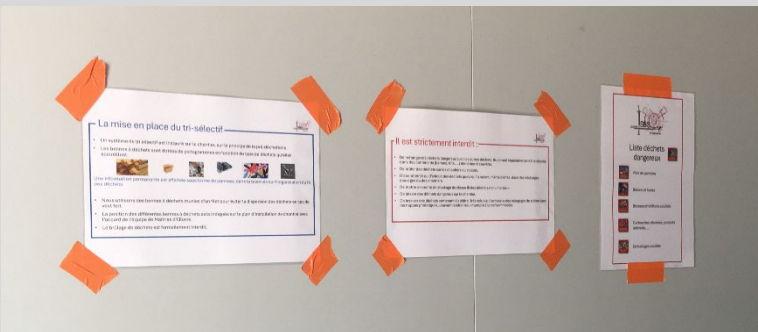
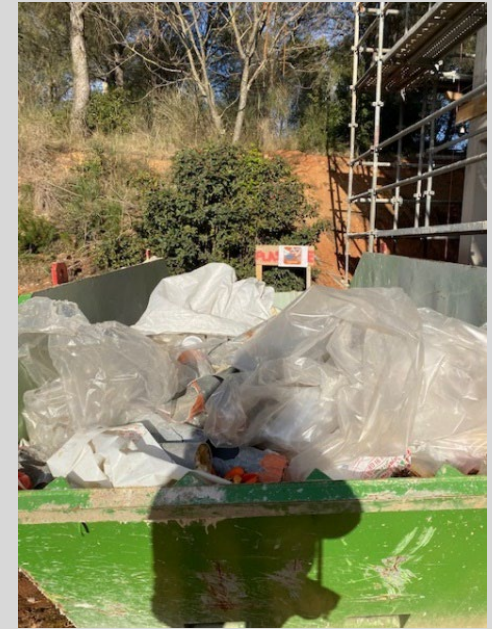


Les Déchets

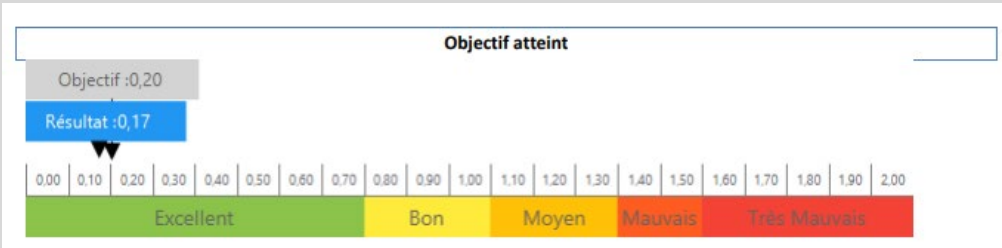
16kg/m² (objectif entre 30 et 80 kg/m²)

DÉCHETS

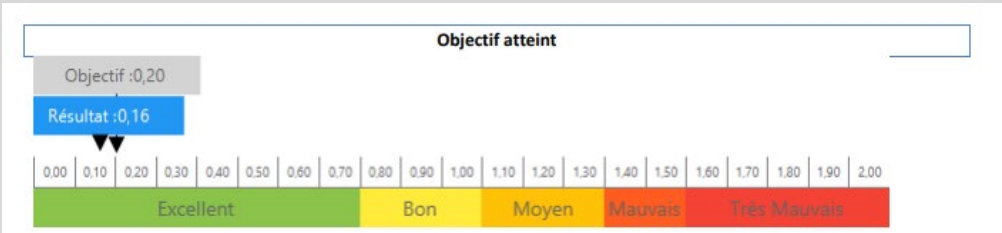




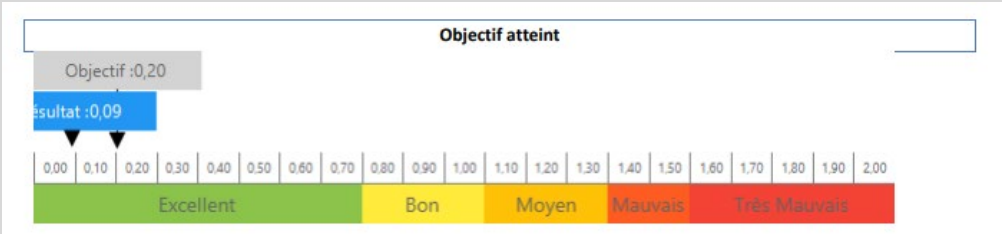
Test clos-couvert - Etanchéité à l'air bâtiment et réseaux



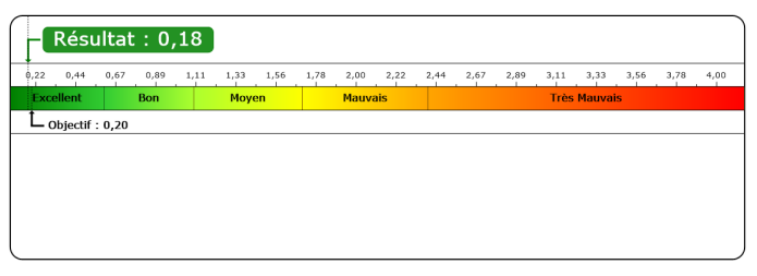
RDC



R+1



R+2



TEST FINAL GLOBAL

	Résultat	Valeur Cible
Classe d'étanchéité à l'air	Classe A	Classe A

TEST FINAL RESEAUX

Intelligence de chantier

Gestion des modifications

- Binôme MOE + MOE Exe dès l'ACT
 - ✓ Arbitrage Budget + Planning : MOE Exe
 - ✓ Choix architecte ou conformité PC et DCE : Architecte

Réactivité des entreprises

- Etude de synthèse assurée par l'architecte

Reprise des études

- BE de conception partenaires des EXE de l'entreprise CVC
- BE de conception partenaire des EXE de l'entreprise construction bois

Intelligence de chantier

Aptitude de remise en cause de la MOE / Entreprises

- Etude Exe bois Indice F ou G
- Etude Exe façade pour des vis cachées
- Modification des espaces extérieurs
- Modification du plan pour optimisation des surfaces SDP = SU
- Modification des façades pour Viroc rouge mise en perspective des terres rouges du site
- Réemploi
- 2 faillites Serrurier, structure bois et changement de direction pour l'entreprise de doublage

Qualité de chantier

Chantier - nuisances

Chantier dans un site d'activités + chantier propre + facilités de stationnement et de stockage

Organisation du chantier et installation

Pts faibles

- Etude EXE trop longue
- Entreprises non retenues en totalité au démarrage
- Base de vie : salle de réunion trop petite pour 10 entreprises

Pts forts

- Boîte à plans « type » bien classée
- MOE Exe et OPC = 1
- Grande confiance du MOA

Qualité de chantier

Plutôt des plus :

- Plans plus compactes 142 m² dont 84 m² accessibles aux enfants
- Façade simplifiée

Quelques moins :

- L'ensemble des détails a été bien réalisé par l'entreprise cependant quelques points manquent de finitions :
 - Ferrure
 - Alignement des vis de fixation visibles
- Options non retenues et qui manquent au projet
- Chantier et levées des réserves trop longs = usures des entreprises

A suivre en fonctionnement



On va faire un
truc plus
sympa en
attente
d'éléments



LES ÉCO-GESTES

ECLAIRAGE

- Veiller à éteindre les lumières en sortant, et notamment les soirs et weekends.
- Éviter les affichages sur les vitrages afin de conserver un maximum de lumière naturelle
- Avertir le régisseur de site en cas de dysfonctionnement (par exemple, panne du détecteur de présence)
- En hiver, ne pas laisser les stores fermés au-delà des besoins d'usage pour ne pas gêner la pénétration des apports solaires et de la lumière



CONFORT D'ÉTÉ

- En été, baisser les stores (R+2) pour limiter la pénétration des apports solaires
- Adapter son mode vestimentaire en fonction des saisons (en été, avec une tenue légère l'effet rafraîchissant des brasseurs d'air sera plus important).
- Si la température extérieure est plus élevée qu'à l'intérieur, fermer les fenêtres pour ne pas laisser entrer la chaleur

ÉCONOMIE D'ÉNERGIE ET D'EAU

- Fermer les portes et les fenêtres lorsque le chauffage est en fonctionnement (la ventilation mécanique est suffisante pour assurer la qualité de l'air)
- Dégivrer le frigo régulièrement (au moins 1 fois par an)
- Prévenir le régisseur de site de toute fuite (WC, robinets...)
- Préférer l'eau froide pour se laver les mains en été

VENTILATION / QUALITÉ DE L'AIR

- Ne pas dérégler ou boucher les bouches de ventilation pour permettre un bon renouvellement de l'air
- Ne pas utiliser d'encens, bougies ou sprays parfumés dans les locaux. Les émissions de ces produits sont potentiellement cancérigènes
- Aérer par ouverture des fenêtres pendant quelques minutes après l'usage de produits tels que les colles, feutres, peintures
- Utiliser des produits d'entretien ayant un label écologique (moins d'émissions de COV)



LES MINOTS - UB4kids - GARDANNE

Réaliser :

- Formation au niveau de la CTA
- Affiche pour les utilisateurs
- Groupe WhatsApp utilisateurs, MO, MOE

A faire :

- Guide pour l'exploitant
- Station météo avec visualisation sur smartphone (enregistrement T°int, T°ext et CO2)
- Tableau de suivi et plan de localisation des compteurs



LES BRASSEURS D'AIR PLAFONNIERS

Comment améliorent-ils votre confort en été ?

Le mouvement des pales rafraîchit la personne située dans la pièce en favorisant l'évaporation de la fine pellicule de sueur sur sa peau.

En été, sans recours à la climatisation, le ventilateur diminue la température ressentie jusqu'à 3 degrés grâce à une meilleure évaporation.

En présence de climatisation, il répartit mieux la fraîcheur et limite ainsi les consommations d'énergie.



Vitesse d'air augmentée
Température ressentie - 2°C

Et en hiver ?

Dans un espace chauffé, la chaleur monte vers le haut (jusqu'à 9°C de différence entre sol et plafond).

En mode hiver (fonctionnement en sens inverse à basse vitesse), le brasseur d'air répartit uniformément la chaleur sur l'ensemble de la hauteur de la pièce. La température devient plus agréable. L'intensité de chauffage est réduite avec un confort équivalent.

POUR UNE BONNE UTILISATION

- Ne pas ouvrir les fenêtres pendant leur utilisation (sauf en mi-saison lorsque la température extérieure est inférieure à la température intérieure). La ventilation double flux est suffisante pour renouveler l'air (sauf en cas de dégagement d'odeur important, dans ce cas ouvrir les fenêtres quelques minutes).
- Chaque brasseur à sa télécommande. Les occupants ont donc la possibilité de contrôler la vitesse d'air selon les besoins.



- 1- Allume et éteint le ventilateur.
- 2- Inversion du sens de rotation (été/hiver) : Été = sens inverse des aiguilles d'une montre.
- 3- Vitesses : 1 (le plus bas) à 5 (le plus élevé).
- 4- Fonction brise : la vitesse du ventilateur change automatiquement tout en passant par les six vitesses.
- 5- Gradateur de lumière : uniquement pour les ventilateurs de plafond avec kit d'éclairage à intensité variable.
- 6- Avec Programmeur : le ventilateur s'arrête après 1h / 4h / 8h.
- 7- Uniquement pour les ventilateurs de plafond avec kit d'éclairage : allumez, éteignez et changez la couleur de la lumière.
- 8- Mode vacances : allumez le kit d'éclairage du ventilateur de plafond 5 minutes toutes les 2 ou 3 heures.



LES MINOTS - UB4kids - GARDANNE

Innovations de chantier

Formation collective enduit terre MOE, Entreprises et AMO QE

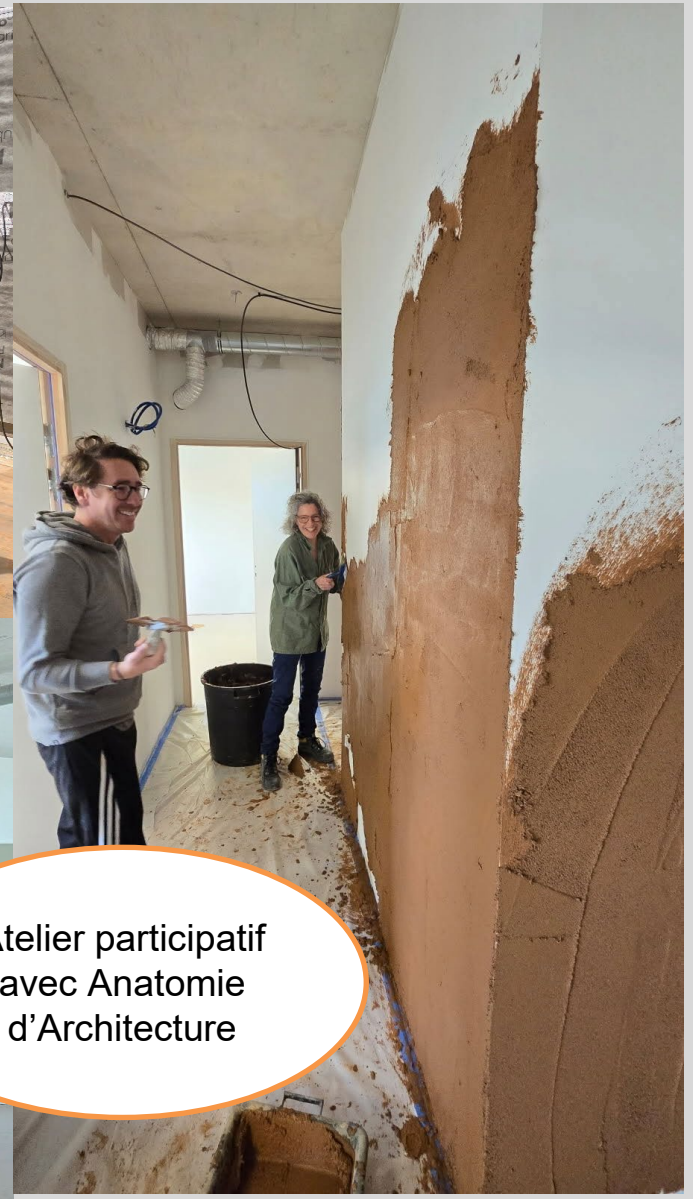




Innovation
Chantier
participatif



Atelier participatif
avec Anatomie
d'Architecture



Innovations de chantier


Réemplois



Sanitaire
Vintage
Le bon-coin



Réemploi sur
chantier voisin
Via
R-aedificare



ENVIRONNEMENT-ECONOMIE-CIRCULAIRE

Convention de don-Biens-et-Matériaux

Entre-les-soussignés:

Entreprise-cédant-les-Biens-et-Matériaux, ci-après dénommé «DONATEUR»:

Eiffage Construction SUD-EST – Chantier-POLE-YVON-MORANDA

1480-Avenue-d’Arménie

13120-Gardanne

Entreprise-récupérant-les-Biens-et-Matériaux déposés, ci-après dénommé «PRENEUR»:

OMAA

Olivier Moreux-Architecte

46-boulevard Fenouillet


13016-MARSEILLE

atelier@omas.fr

Article-1^{er}-objet

La présente-Convention, ci-après «la convention», a pour-objet la cession-à-titre-gratuit («d’orf») de-Biens-et-Matériaux-entre-les-parties.

Article-2^e-récapitulatif-des-biens-donnés-ci-dessous:

Indice	Origine-des-biens	Désignation-des-biens-donnés	Photo (si-nécessaire)	Etat	Conditionnement	Poids-estimé (kg)	Destination (adresse-ci- différente- de-celle-du- PRENEUR- et-si- usage- potentiel)	Transport
1 ^{er}	Chantier	69-Portes		Nouveau	Palettes	S.O.B	Les-Minots Avenue- d’Arménie 13120- Gardanne	Matériel- récupéré- par-le- PRENEUR, directement- à-l’adresse- du- DONATEUR

Article-3^e-modalité-financière-de-l’opération

Les-matériaux-sont-cédés-gratuitement-par-le-DONATEUR-au-PRENEUR.

Article-4^e-responsabilité

Le-PRENEUR-s’engage-à-ne-pas-rechercher-la-responsabilité-du-DONATEUR-pour-quelque-raison-que-ce-soit-quant-à-l’objet-de-la-présente-Convention-et-du-partenariat. Le-PRENEUR-renonce-notamment-à-ne-pas-rechercher-la-responsabilité-du-DONATEUR-quant-à-l’état-des-Biens-et-Matériaux-donnés, leur-fonctionnalité, leur-composition, leur-utilité, leur-utilisation-et-leur-conformité-à-quelque-réglementation-technique-que-ce-soit-ou-leur-niveau-de-sécurité.

Artisans designers

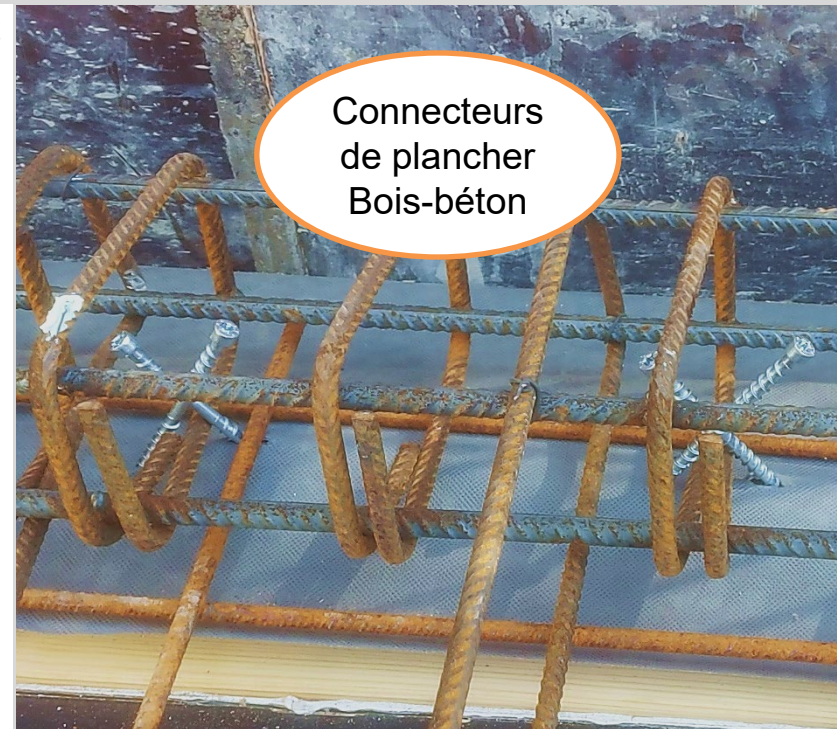
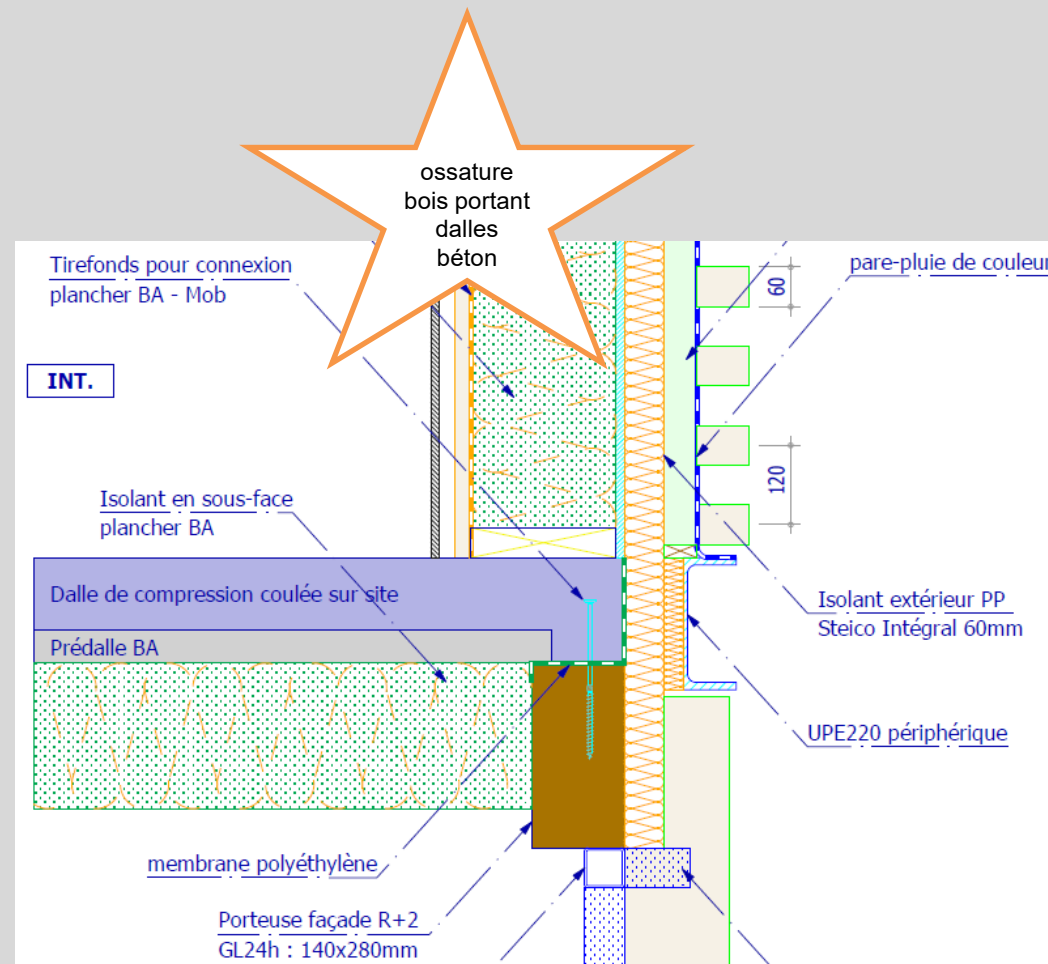
JEROME
DUMETZ

Innovation
Production
mobilier
Bois local

MARC
LEBRIS



Retour d'expériences



Pour conclure

Travail important en EXE pour atteindre les différents objectifs

Chantier terre

Réemploi

Gestion des déchets et des consommations maîtrisées

Renforcer budget espace vert

Tenir les délais pour conserver la dynamique

*A poursuivre : récupération eaux de pluies /
Photovoltaïques en toiture*

Vue d'ensemble au regard de la Démarche BDM

CONCEPTION

9/07/2020

77 pts

+ 9 cohérence durable

+ 2 d'innovation

88 pts - OR

REALISATION

5/02/2026

74 pts

+ 9 cohérence durable

+4 d'innovation

87 pts - OR

USAGE

Date commission

__ pts

+ __ cohérence durable

+ __ d'innovation

__ pts NIVEAU

Entreprises RGE

Insertion réalisée
à rajouter dans la
grille



Portes de
réemplois

Bâtiment BEPOS
non atteint et
ascenseur pas de
FT basse
consommation

Pas de
récupération des
eaux pluviales et
arrosage prévu

Points innovation proposés à la commission

- **Structure bois qui tient le béton :
2 points acquis en conception**
- **Réemplois en phase chantier**
- **Chantier participatif enduit terre**
- **Mobilier réalisé par des artisans
designers locaux**

Façade Ouest





Façade Nord



Façade Est

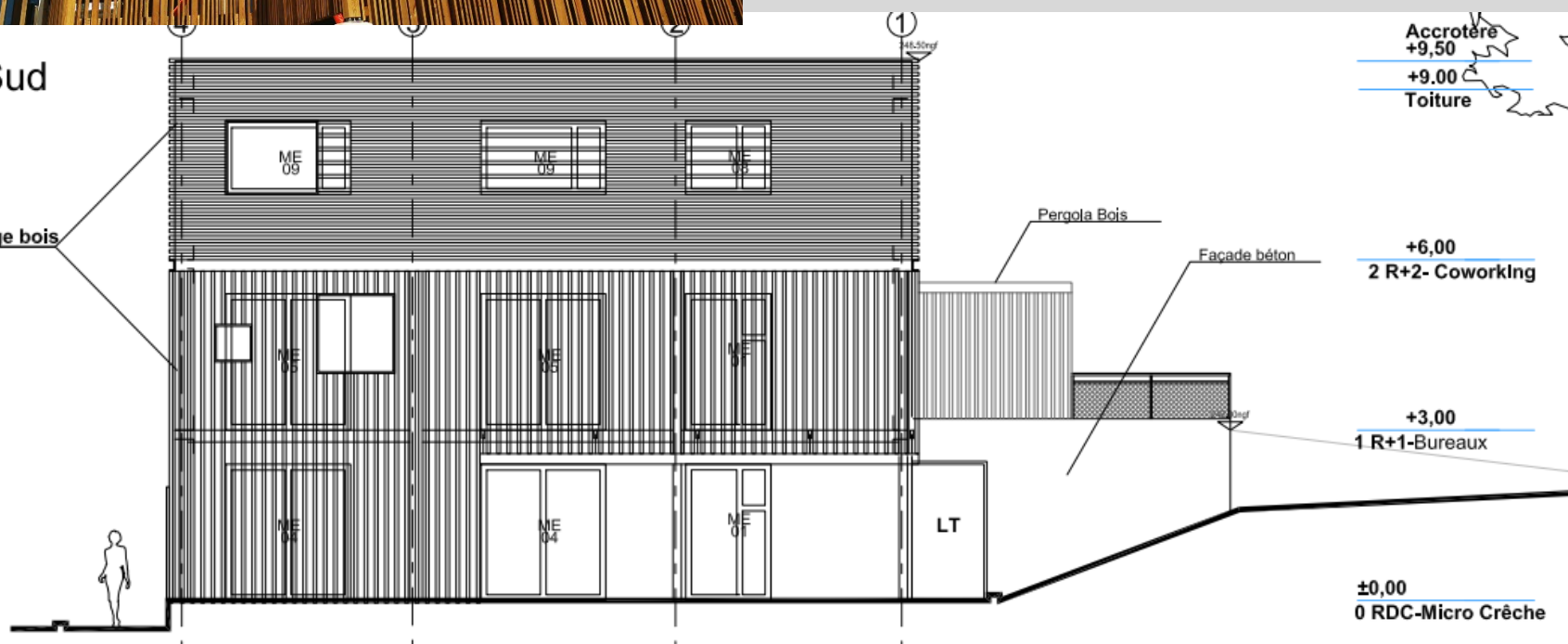


Façade Sud APD

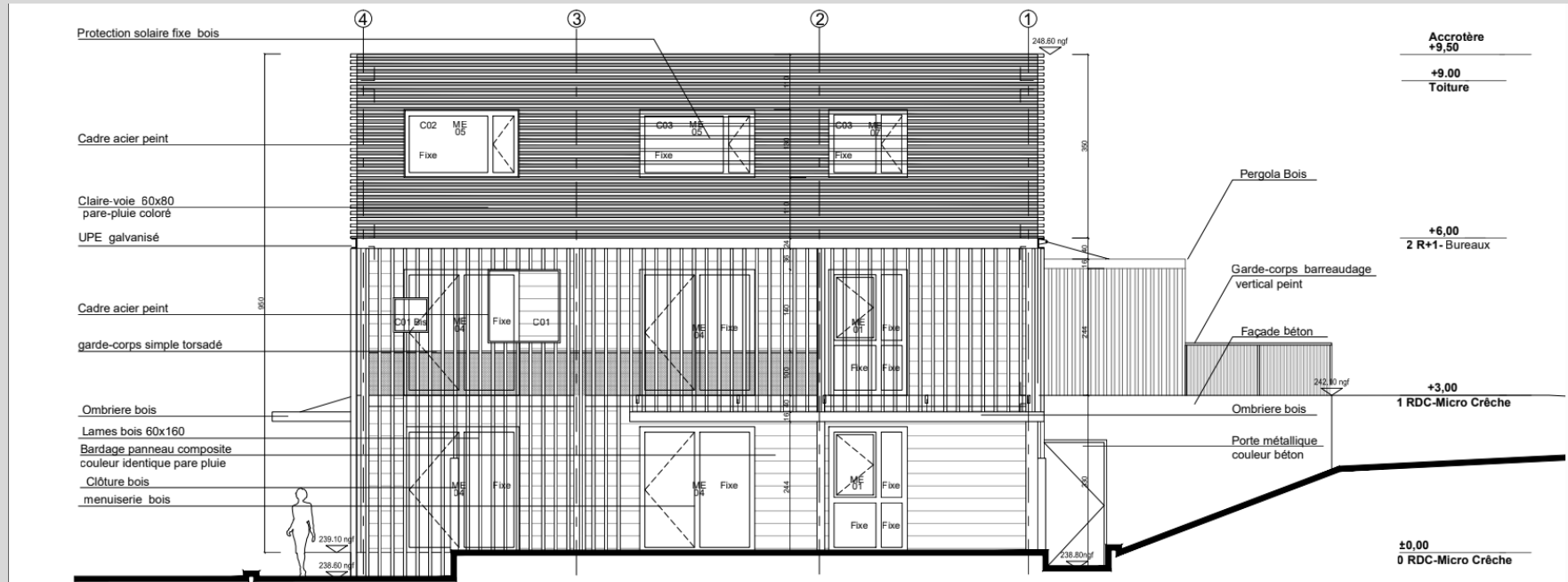


Façades Sud

Claire-voie et Bardage bois
Panneau bois peint



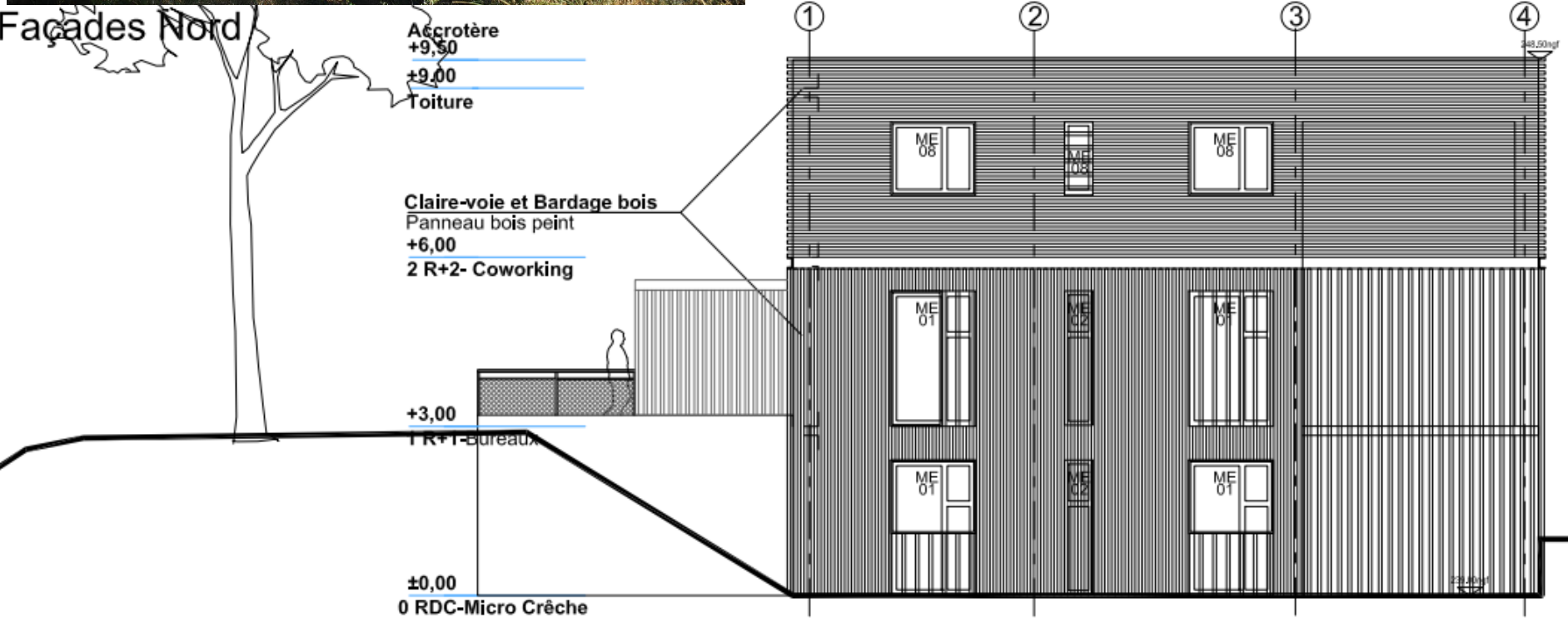
Façade Sud DCE





Façade Nord

APD

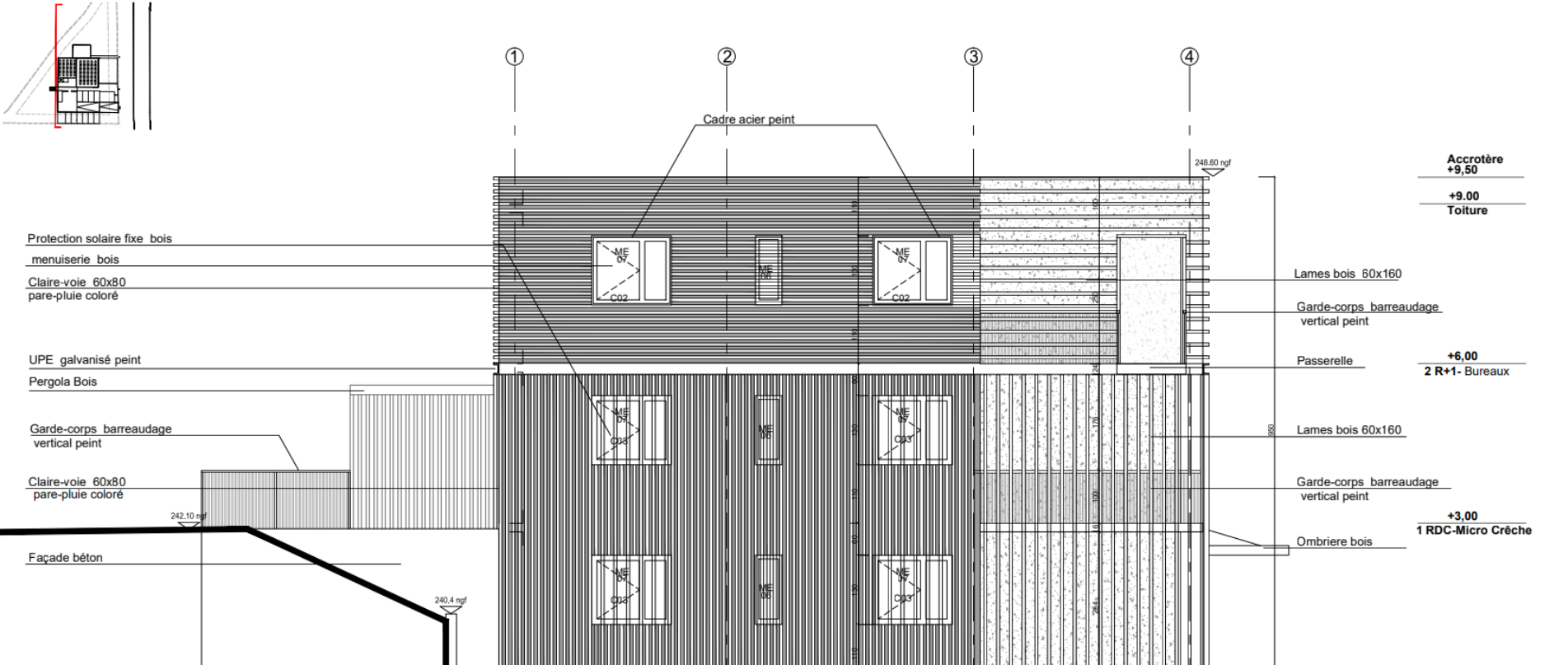




Façade Nord

DCE

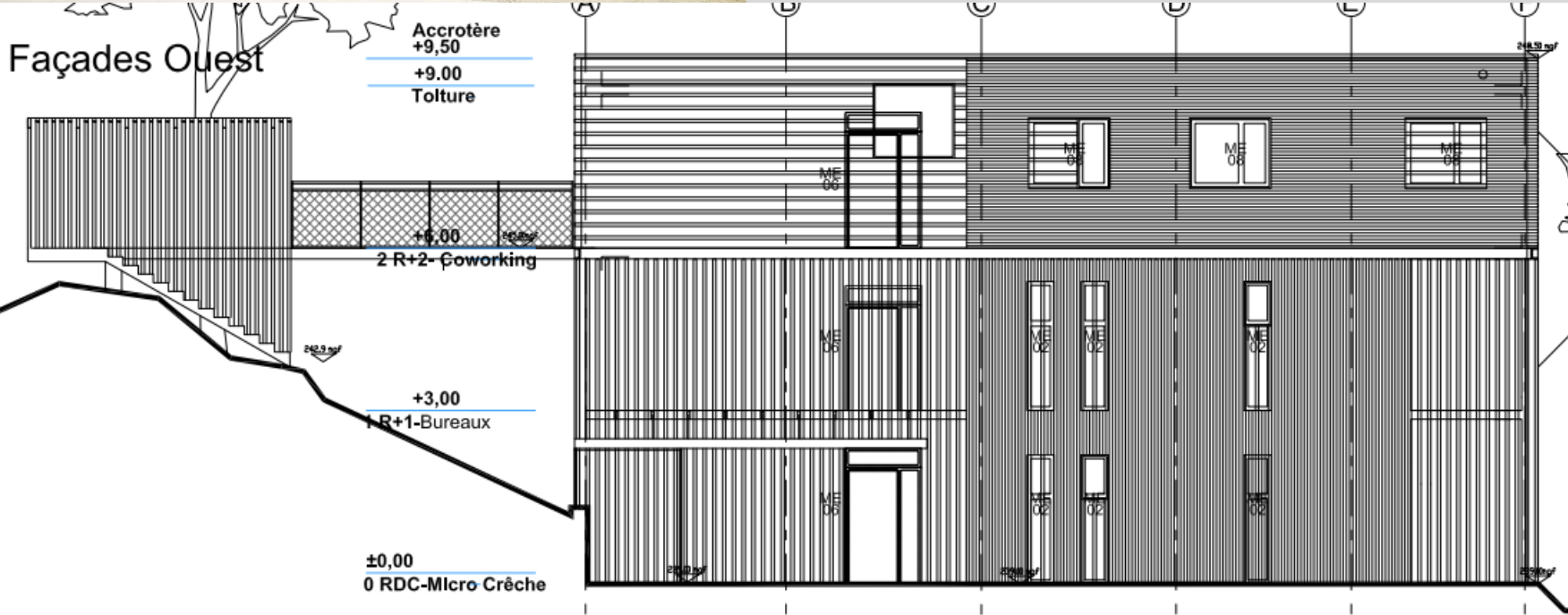
Façades Nord





Façade Ouest

APD

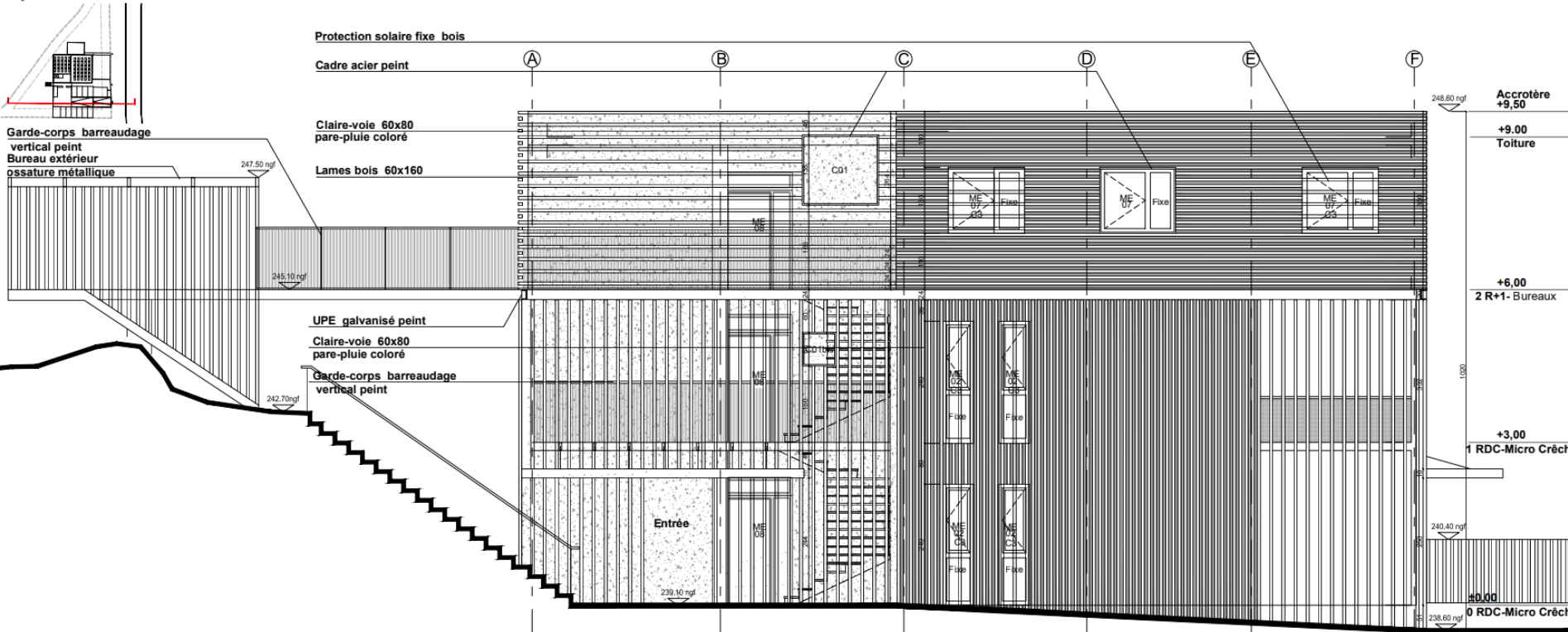


Façade Ouest

DCE



Façades Ouest





Façade Est

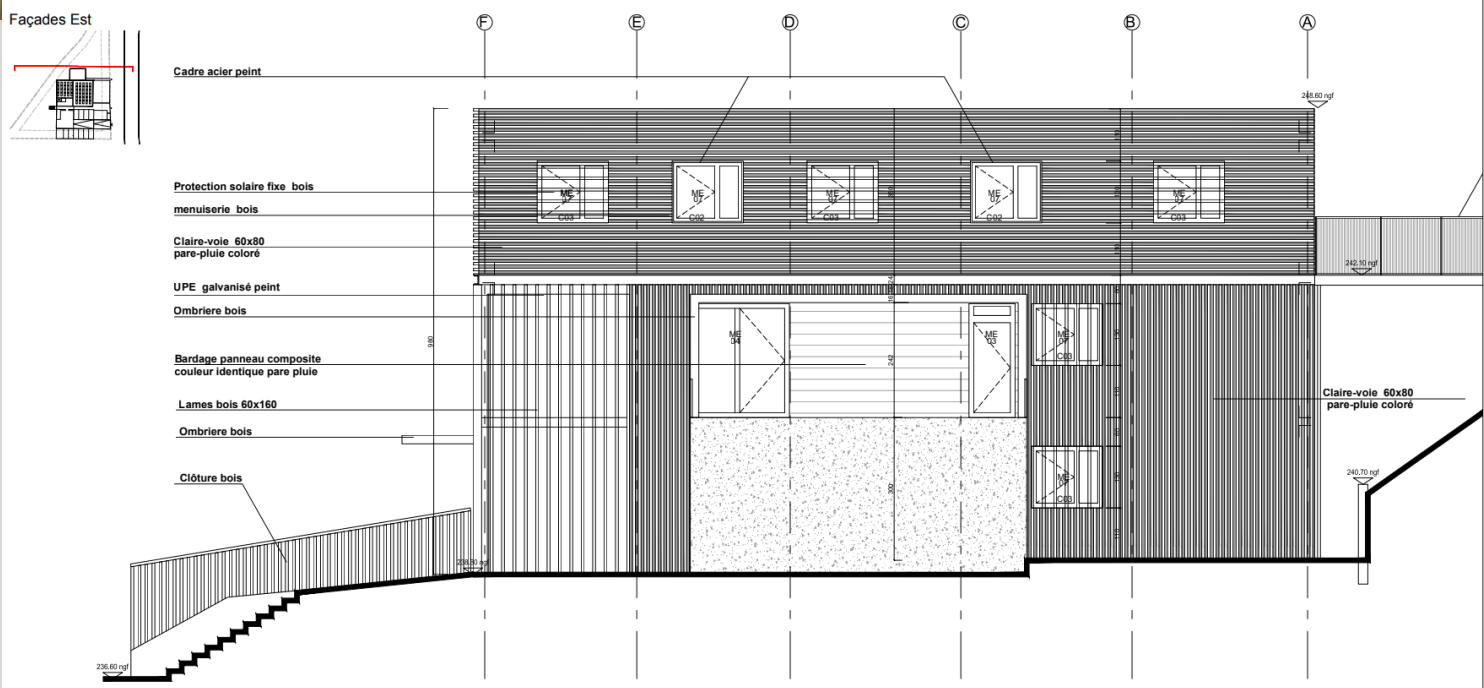
APD



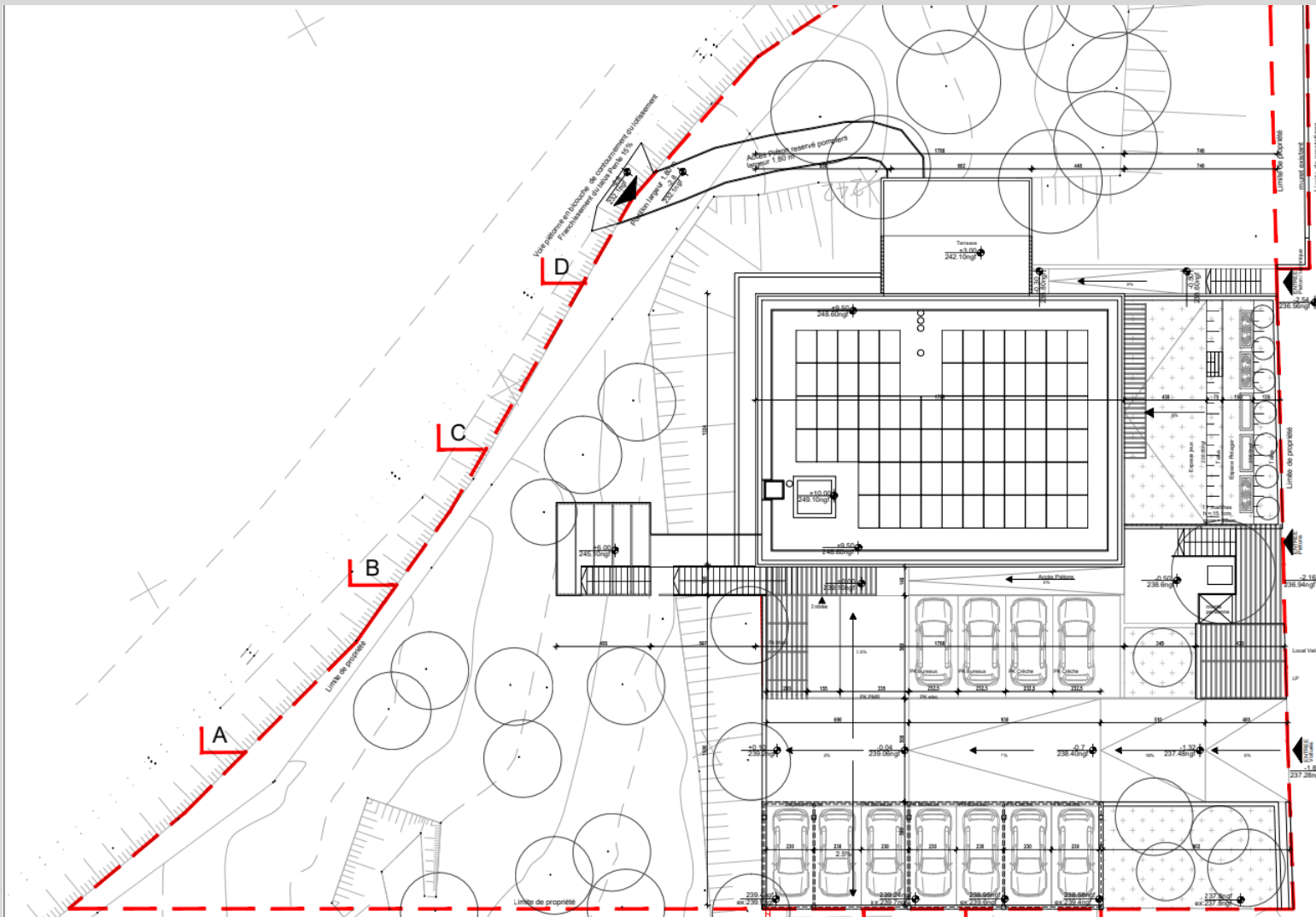


Façade Est

DCE

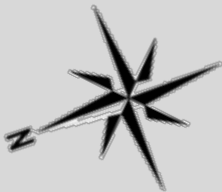
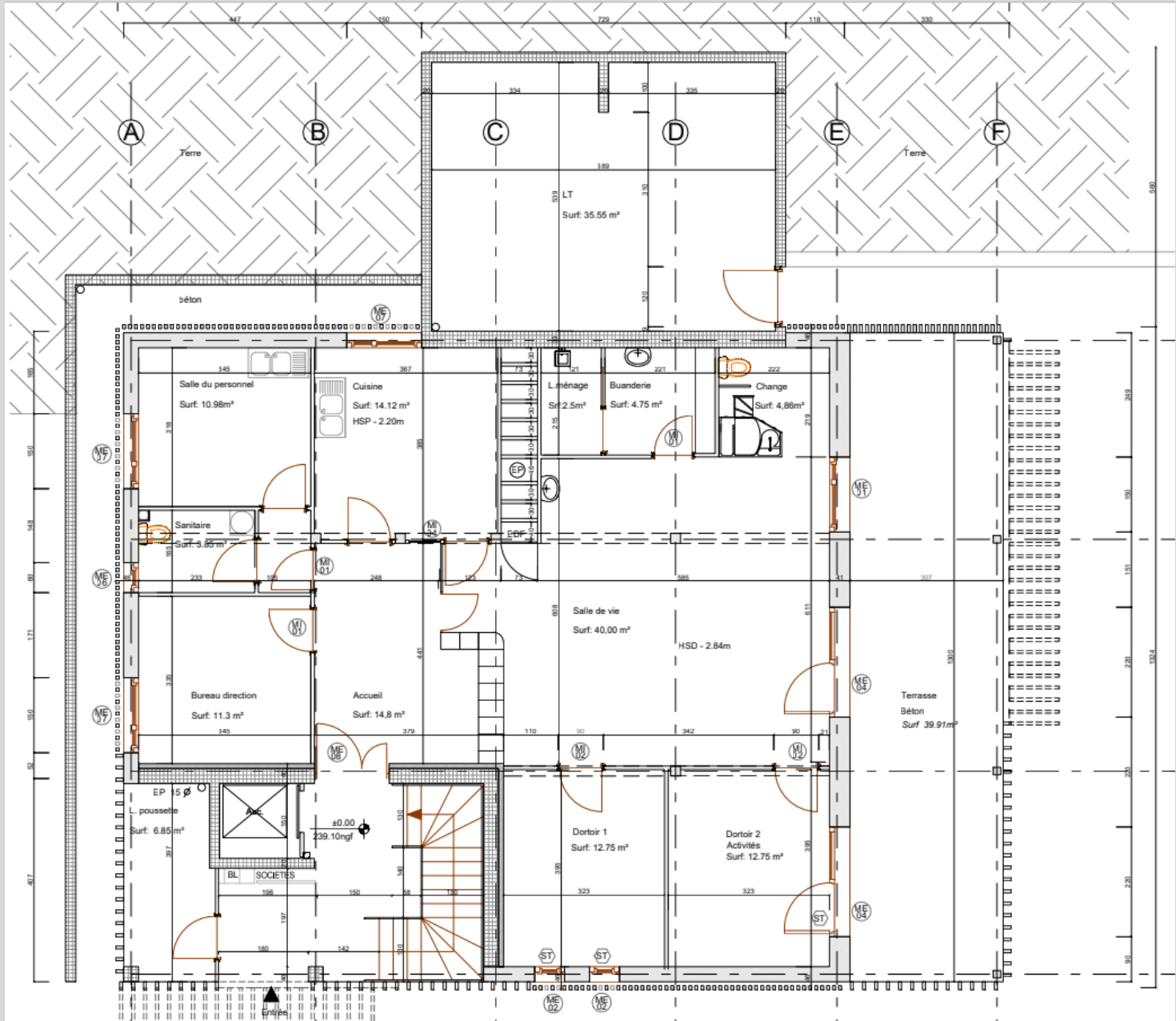


Plan masse



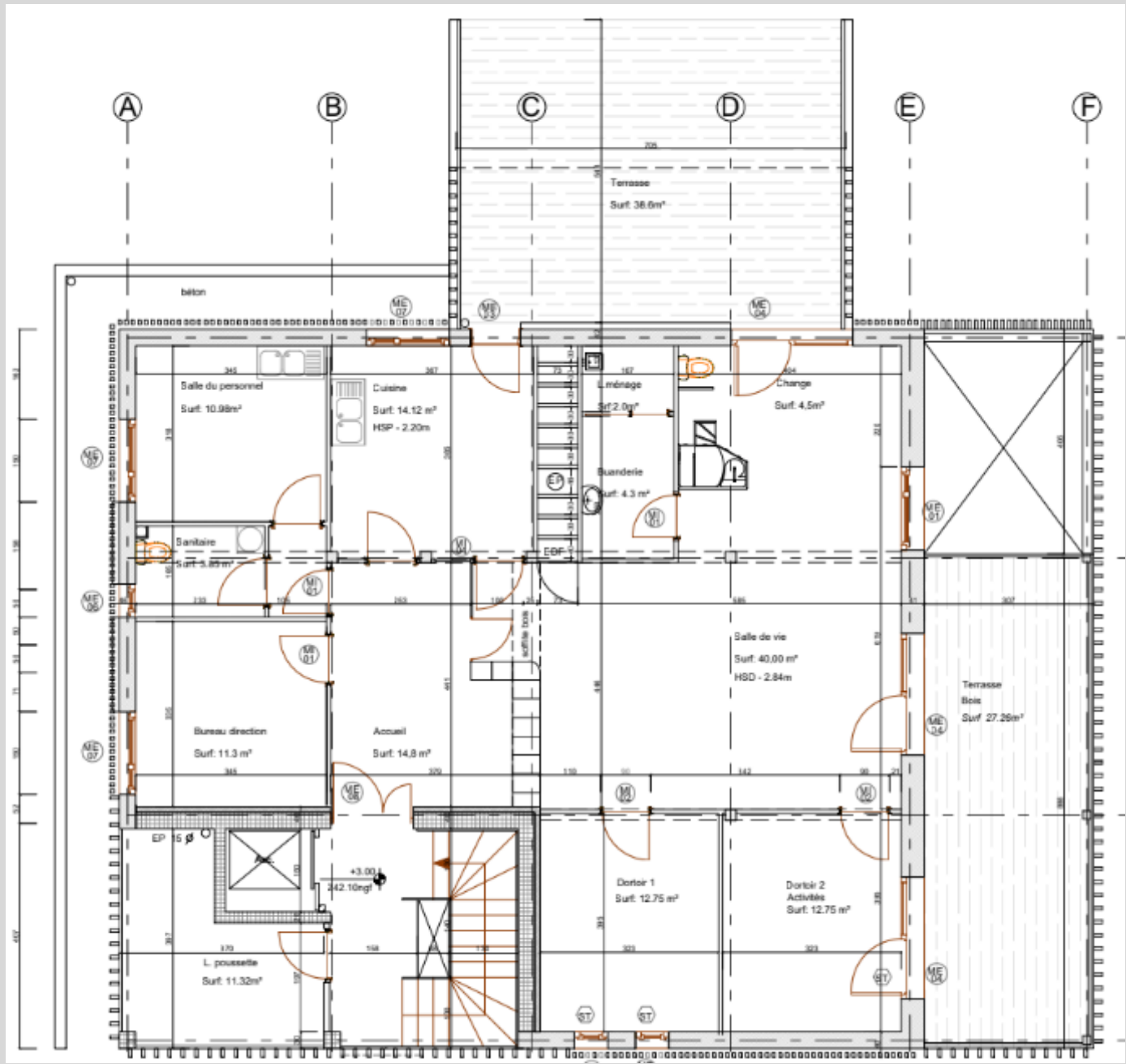
Plan de niveaux

RDC bas

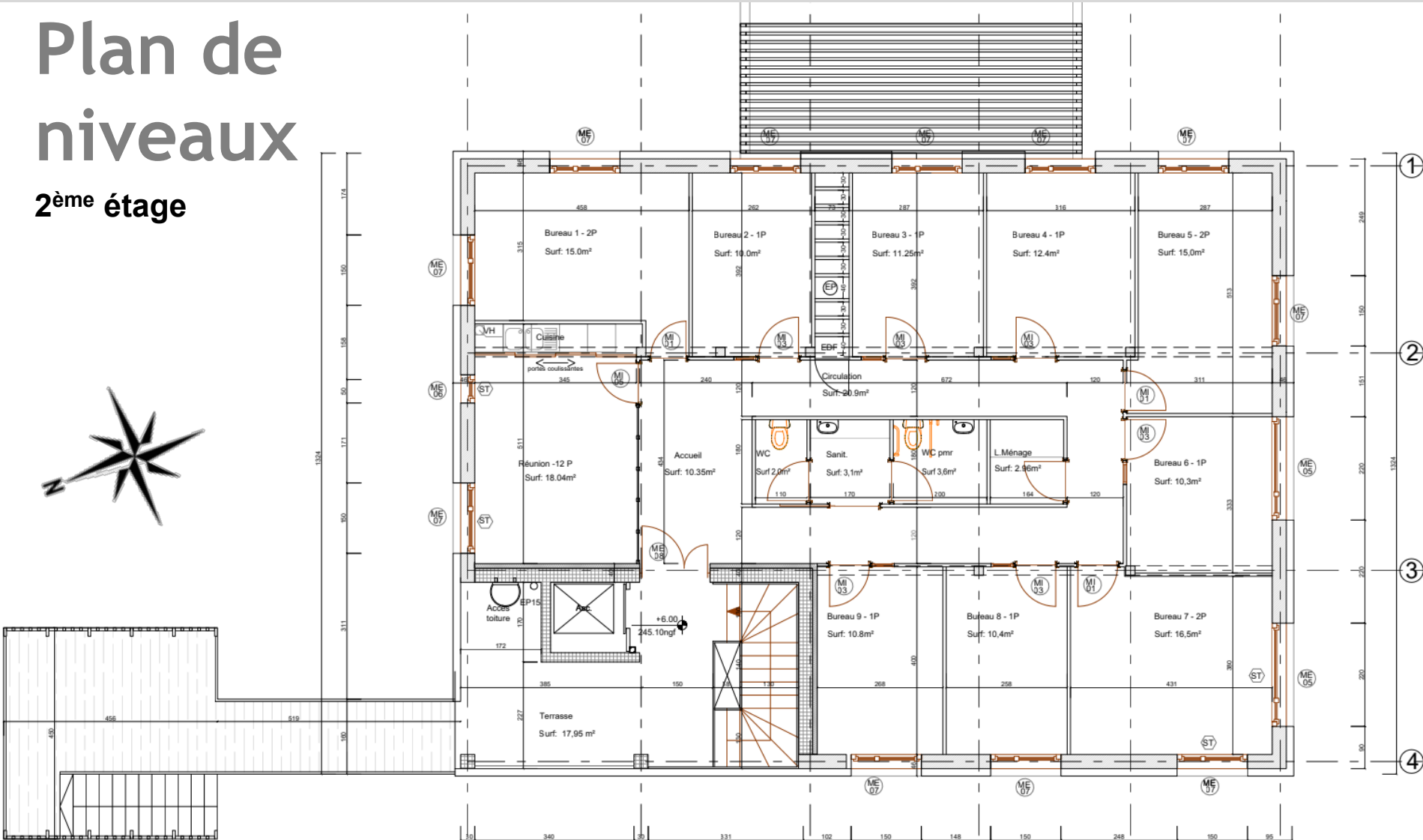
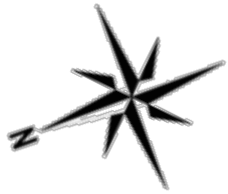


Plan de niveaux

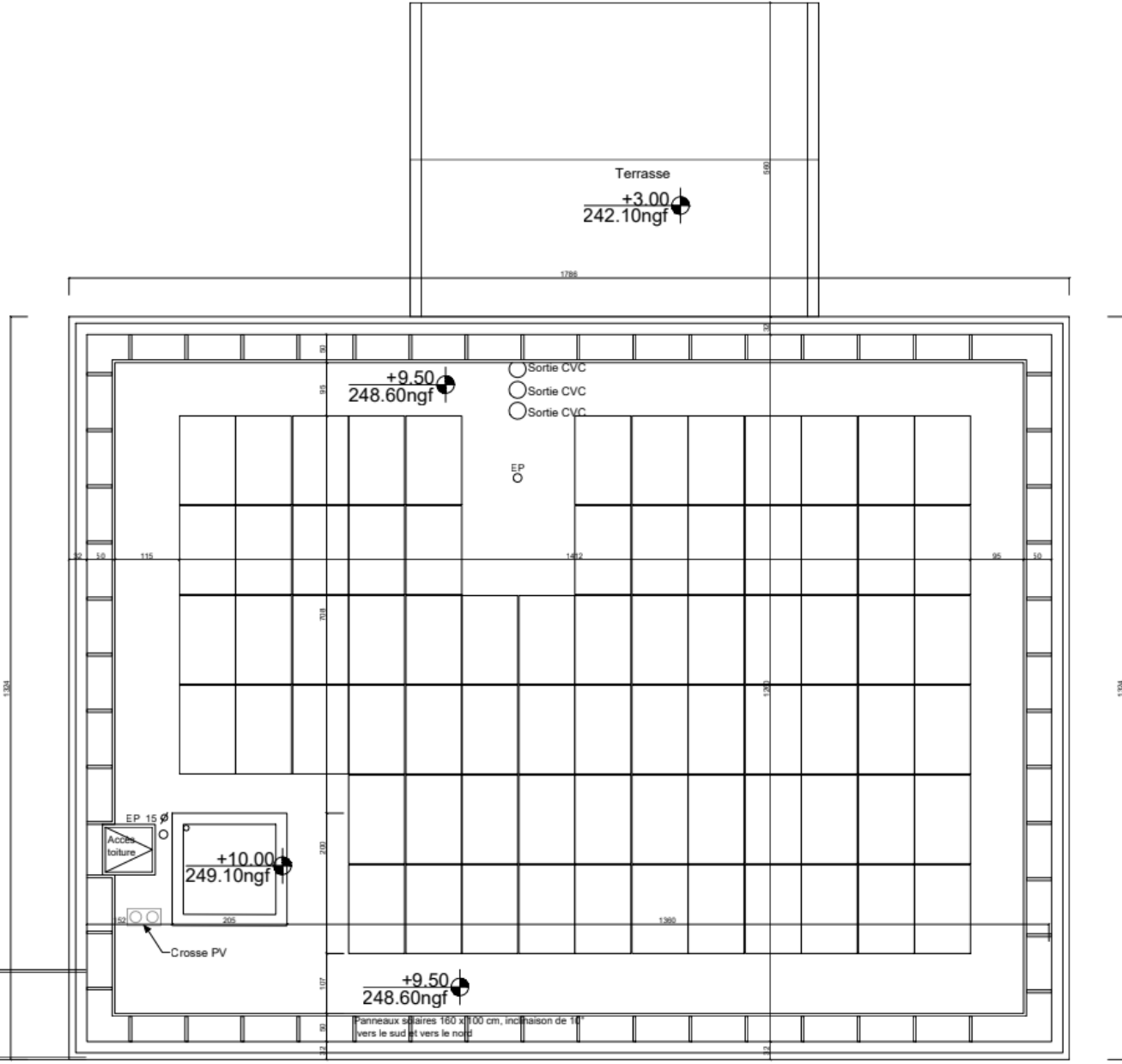
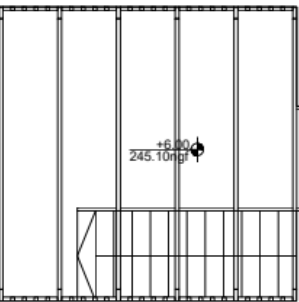
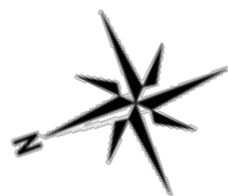
RDC haut



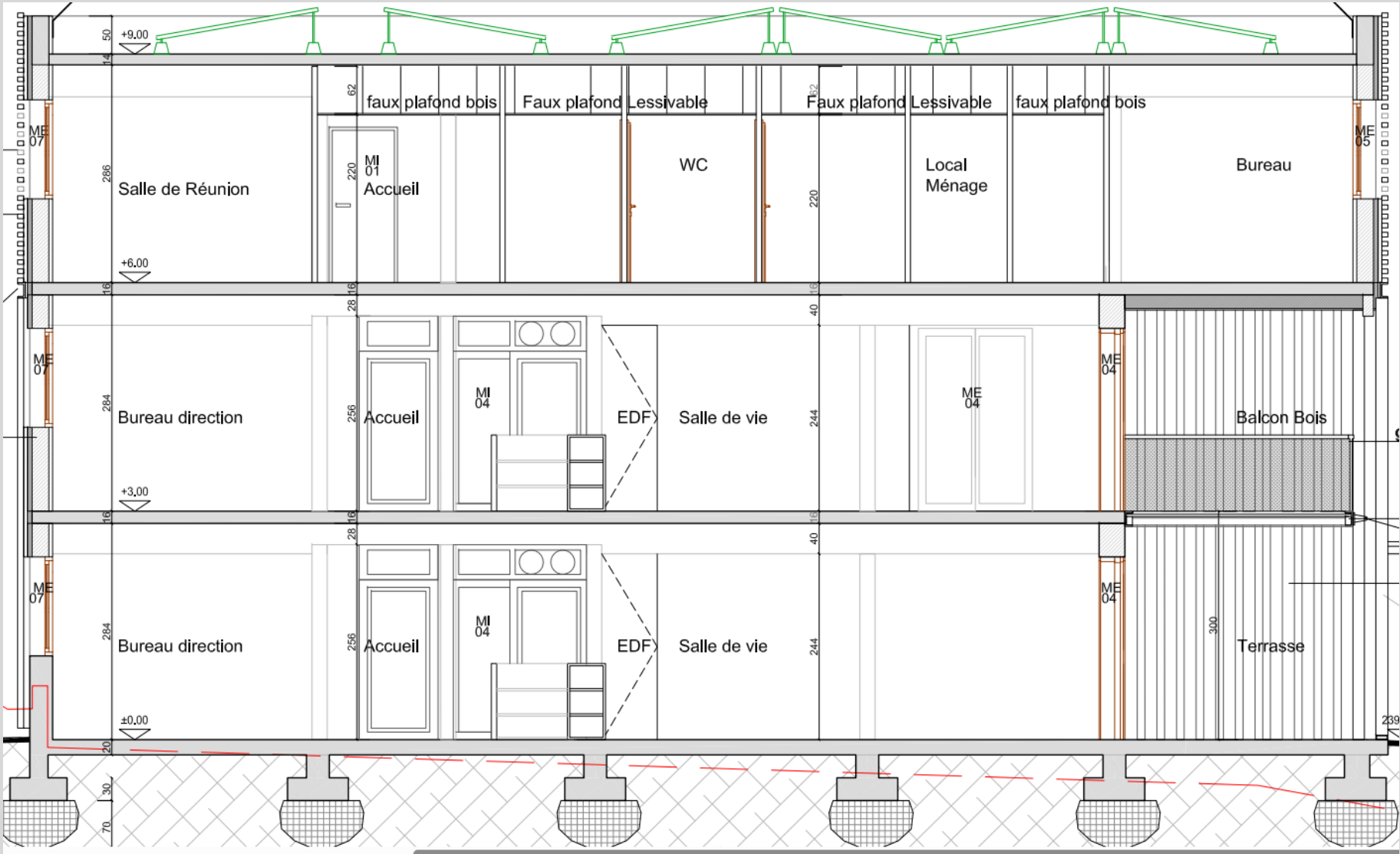
2ème étage



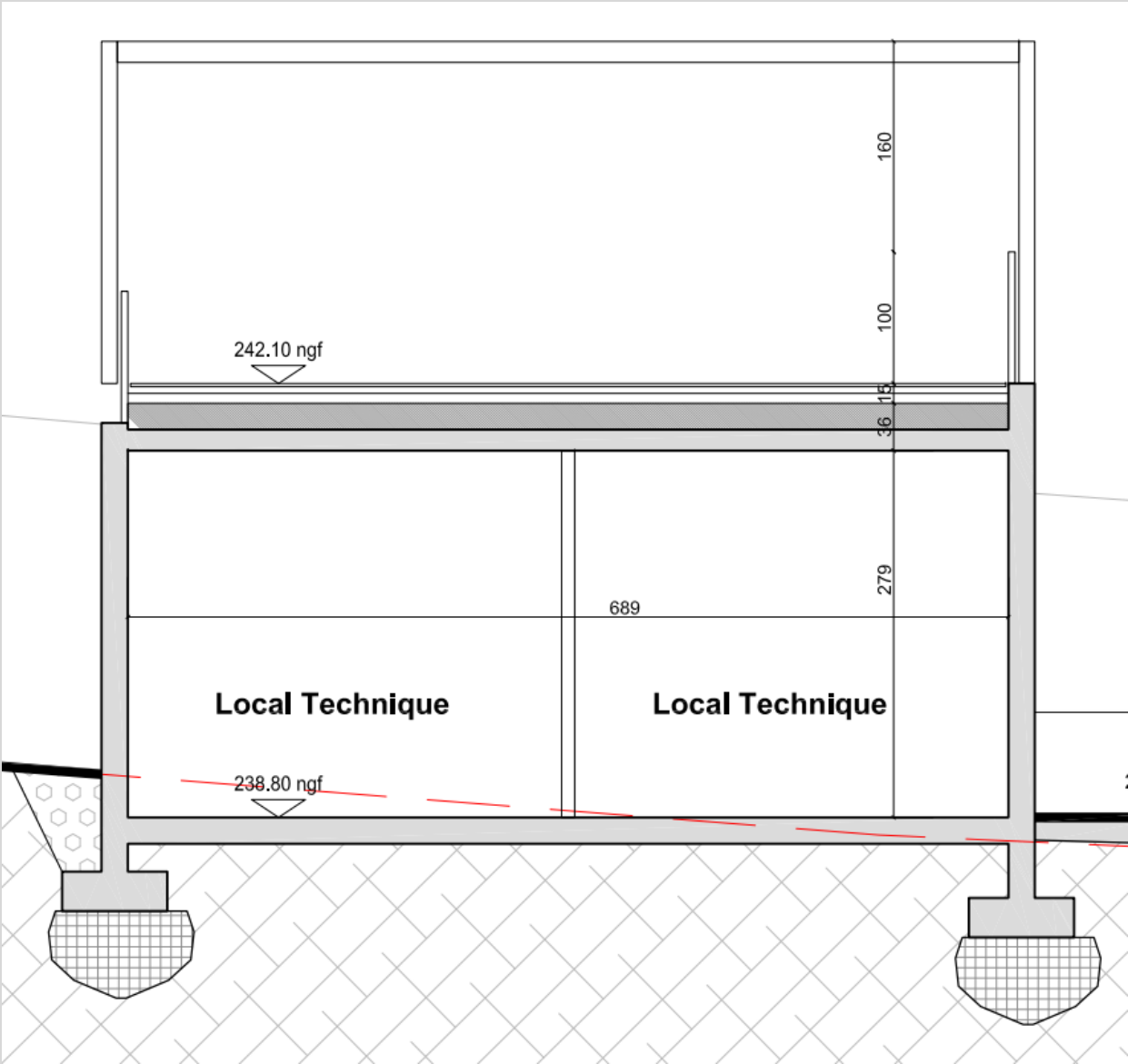
Plan de toiture

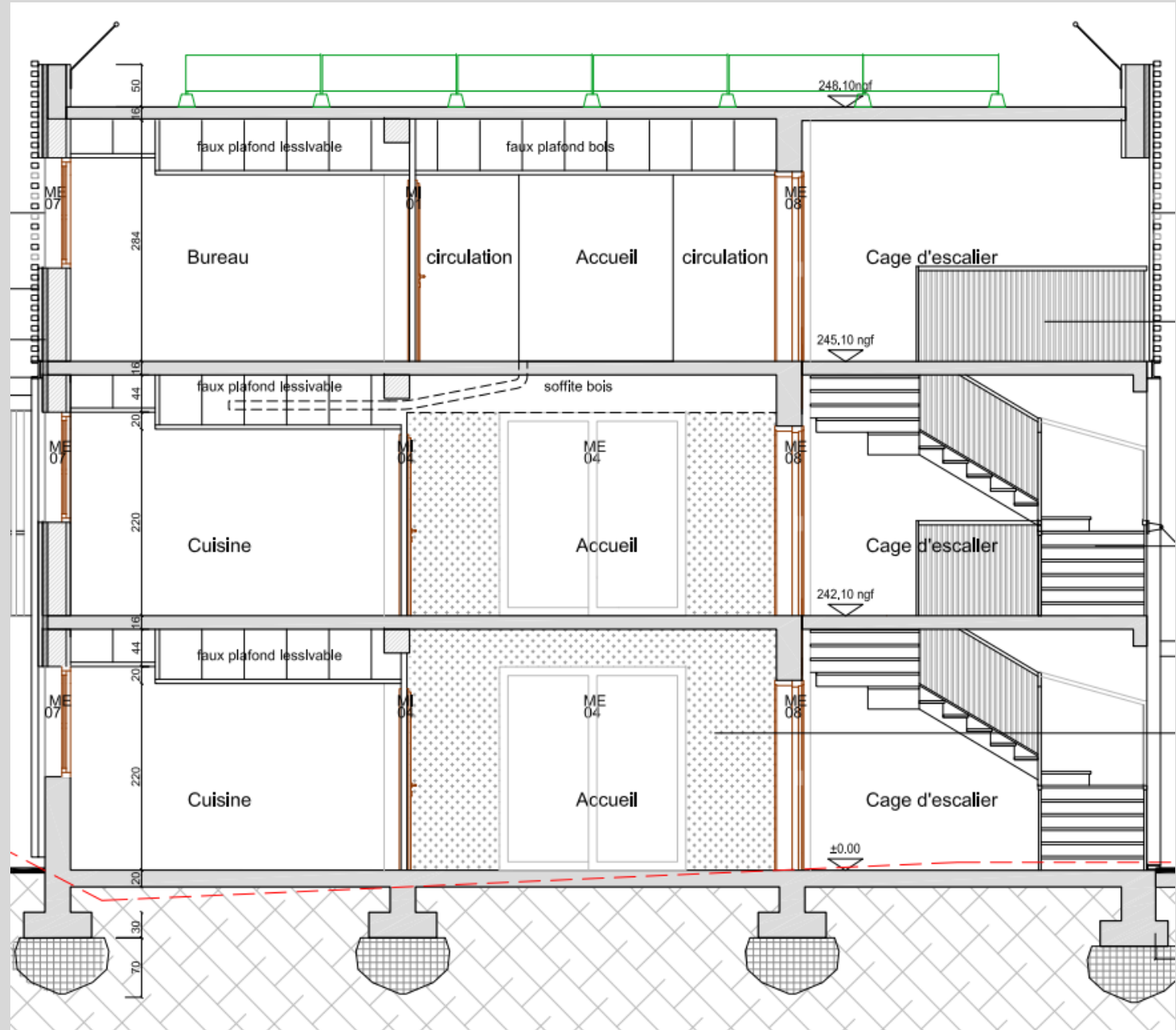


Coupe CC



Coupe DD

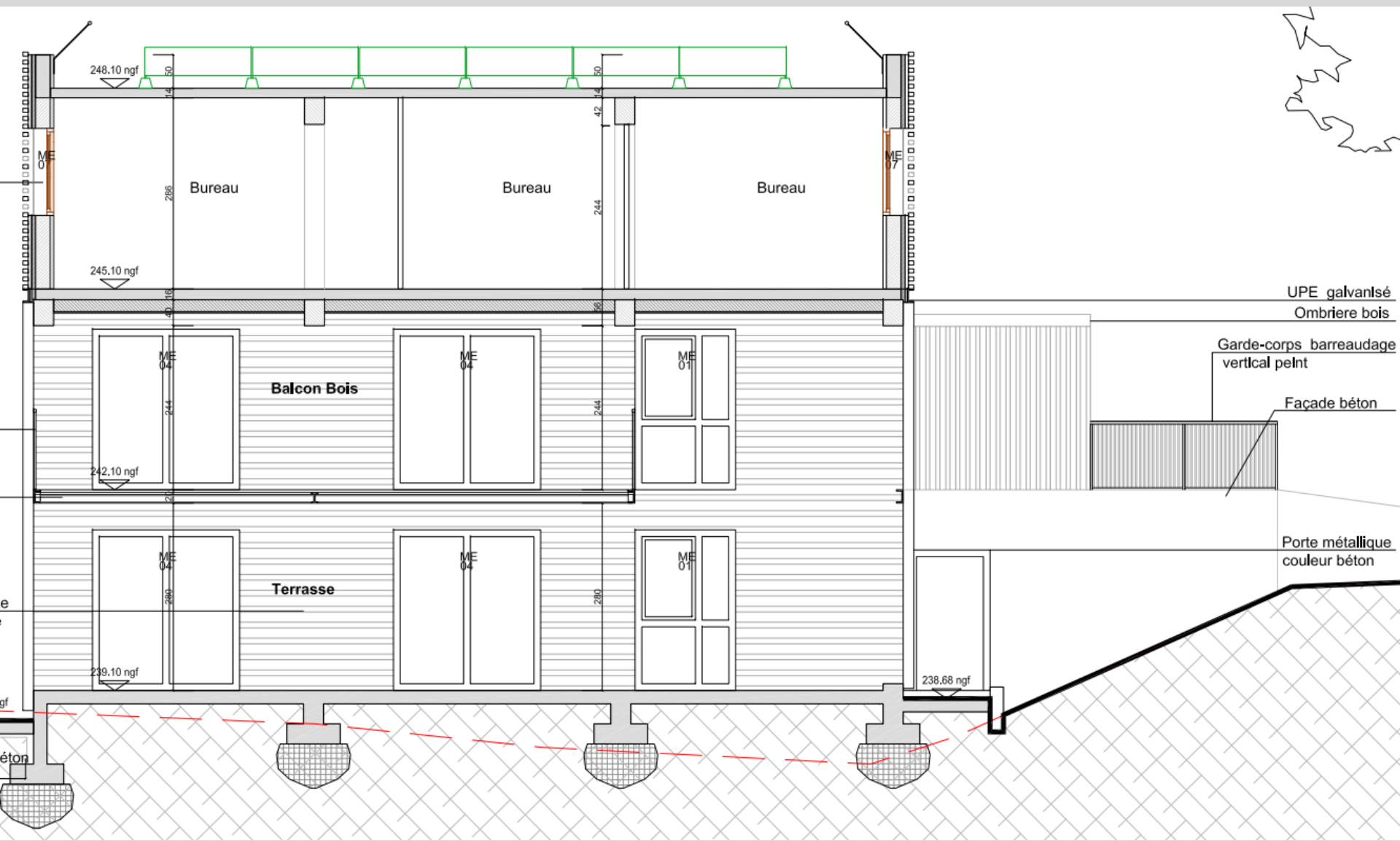


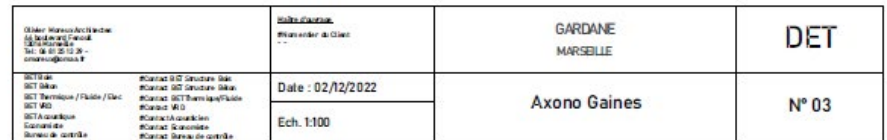


Coupe EE

Architectural floor plan of a two-story house, showing a symmetrical layout with a central hall (circulation) and a central staircase (Wc). The plan includes various rooms such as Bureau, circulation, Wc, Change, Salle de vie, and Dortoir. The section cut on the left details the exterior wall construction, including materials like menuiserie bois, Protection solaire fixe bois, Claire-voie 60x80, pare-pluie coloré, Mur bois, UPE galvanisé peint, Ombrière bois, Panneau acoustique perforé, and Garde-corps barreaudage vertical peint. The plan is annotated with dimensions, room names, and material specifications.

Coupe GG





		<div>21 Juin 2025 18h Brise Soleil 45x180 Pose 1/3</div>		<div>Brise Soleil 45x90 Pose 1/3</div>
		<div>21 Juin 2025 18h Brise Soleil 45x180 Pose 1/2</div>		<div>Brise Soleil 45x90 Pose 1/2</div>
		<div>21 Juin 2025 18h Brise Soleil 45x90 Pose 1/3</div>		<div>Brise Soleil 45x180 Pose 1/4</div>
		<div>21 Juin 2025 18h Brise Soleil 45x90 Pose 1/2</div>		<div>Brise Soleil 45x180 Pose 1/3</div>



21/07/2025 04:57