

Les Nouveaux Constructeurs

Maisons passives – groupe MCP

**Maisons de Parc
- SIER**

**Maisons de Ville
- SIER**

**Maisons Patio
- SIER**



Source image : SERL

France-Terre

Porte des Alpes Habitat

Maisons de Parc –SIER (2 immeubles collectifs)



Façade Nord



Façade Sud



Cage d'escalier et ascenseur
sortis du volume chauffé



Support pour plantes
grimpantes en façade



Local vélos et poubelle en pied d'immeuble



Palier sorti du volume chauffé



Brise soleil et protections solaires mobiles sur les balcons



Protections solaires mobiles pour les balcons



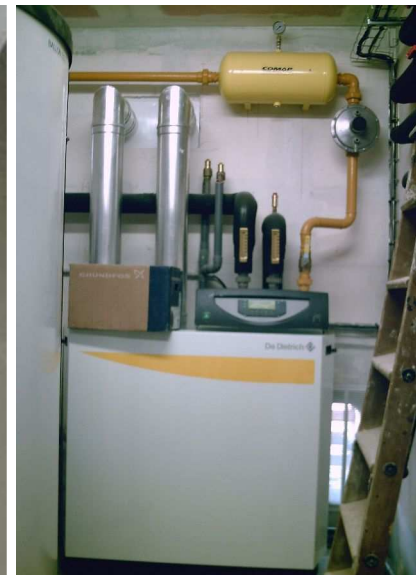
Prise d'air dans un logement



Présence de fenêtre dans toutes les pièces d'eau



Rupteur de ponts thermiques entre le volume chauffé (logements, chaufferie,...) et non-chauffé (coursive)



Chaufferie : chaudière gaz à condensation et installation solaire thermique avec 2 ballons de stockage





Loft au dernier étage



Vue sur le loft de la 2^{ème} maison de Parc et sur les capteurs solaires thermiques en toiture



24 m² de capteurs solaires thermiques par bâtiment, orientés Sud

Maisons de Ville et maison Patio



1^{er} plan : maisons de Ville, 2^{ème} plan : maisons Patio



Maison de Ville





Maisons Patio

Maisons passives MCP Promotion : maison en chantier



Vue de la façade Nord



Façade Sud



Façade Nord



Fondations du garage



Isolation par l'extérieur et bardage bois, fenêtre triple-vitrage, menuiserie bois-alu



Rez-de-chaussée



Étanchéité à l'air des menuiseries



Jonctions étanches à l'air des panneaux livrés par Ossabois



Plancher étage



Module salle de bain et WC livré avec les panneaux de la maison

Maisons passives MCP Promotion : maison témoin



Vue de la façade Nord



Façades Sud et Ouest de la maison vues du jardin



Capteurs photovoltaïques et solaires thermiques



Garage et maison séparés par une allée donnant sur le jardin



Toiture végétalisée du garage



Piscine naturelle



Bac à compostage



Potager



Cuisine ouverte sur le salon



Cuisson électromagnétique et hotte rétractable



Salon : sur l'écran de TV, les consommations d'énergie pourront être suivies via une « DomBox »



VMC double-flux



Bouche d'insufflation d'air



Eclairage à l'étage



Spots dans la cuisine



Partie bureau à l'étage ouverte sur le salon



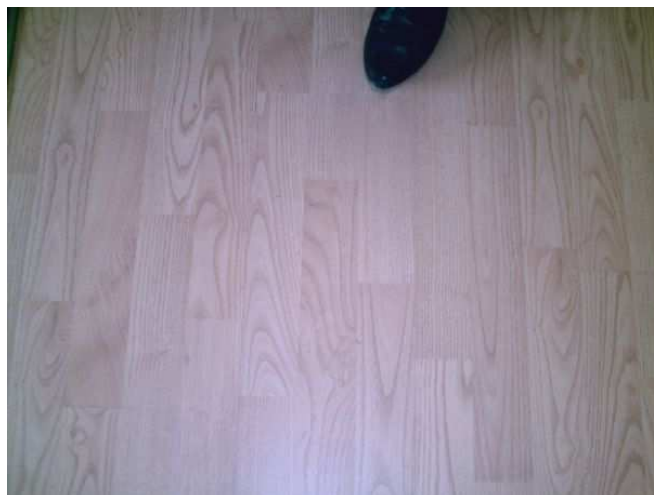
Chauffe-eau solaire individuel



Chambre d'enfant



Salle de bain



Choix de revêtements de sol faiblement émissifs



Maquette du site