

Commission d'évaluation : Conception du 06/02/2025



CRECHE LES COMBES (06)



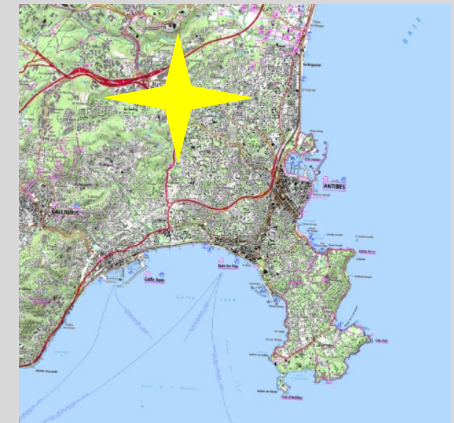
Maîtrise d'ouvrage	Architecte	BE Technique		BET QEB Accomp. BDM
Eiffage Aménagement	Lambert Lenack	Structure EVP Fluides B52	Vrd CEREG Paysage MDP	Canopée

Contexte

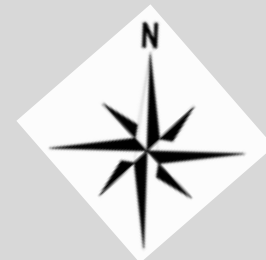
- **Projet d'aménagement** des Combes par la Ville
Convention avec l'EPF PACA
- **Concertation publique** préalable en 2022
Ajout d'une crèche au programme
- **Traité de concession d'aménagement**
Convention de Projet Urbain Partenarial (financement des équipements publics) en Octobre 2023 Ville/Eiffage Aménagement



Site existant

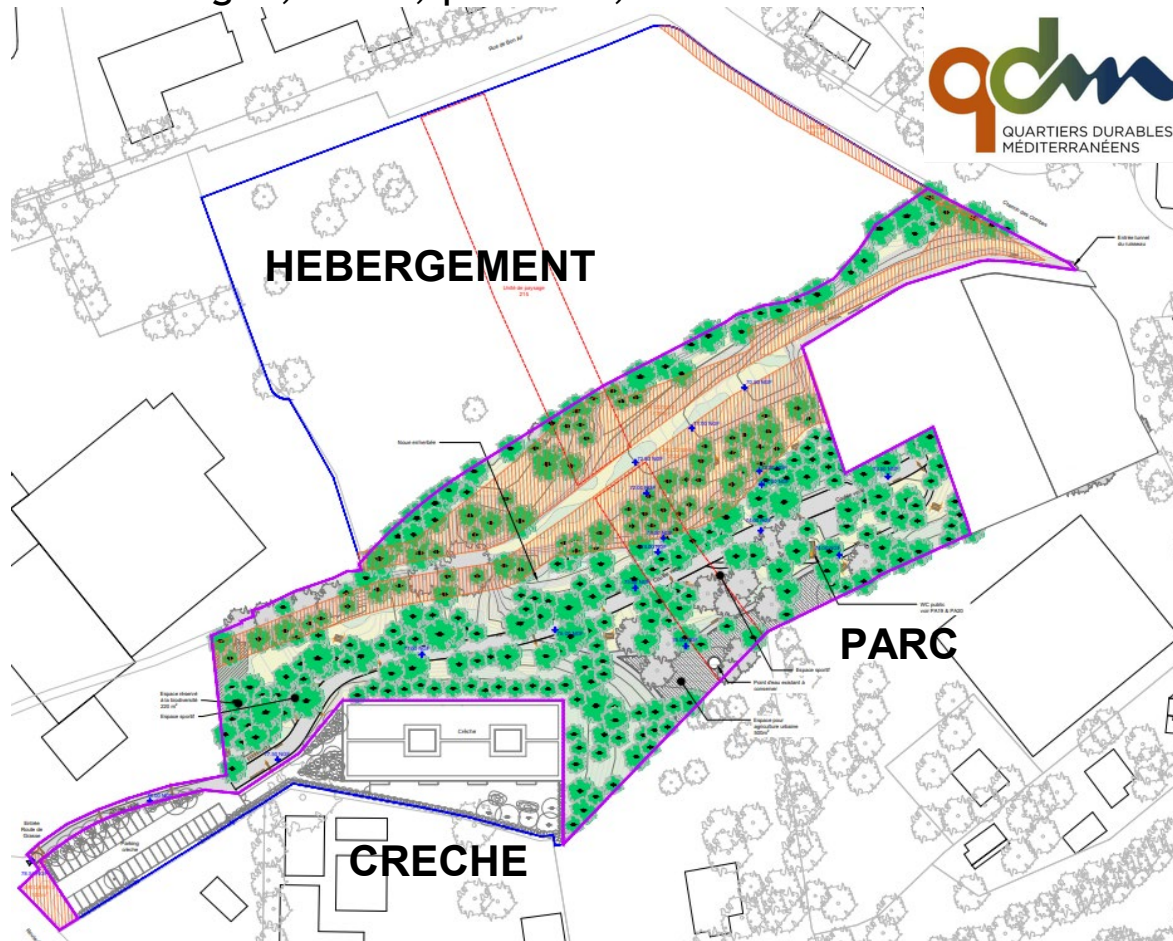


Antibes

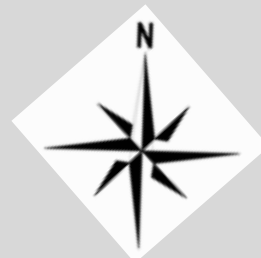


QDM

- Démarche QDM Argent
- Macro-lot hébergement + Lot crèche + Lot Parc
- Loi sur l'Eau, dérogation espèces protégées, PPRI, écologie, trafic, pollution, biodiversité...



Voisinage



Enjeux Durables du projet



- **Matériaux durables**
 - Pierre porteuse de Vers (Pont du Gard)
 - Béton bas carbone



- **Energie**
 - Panneaux photovoltaïques

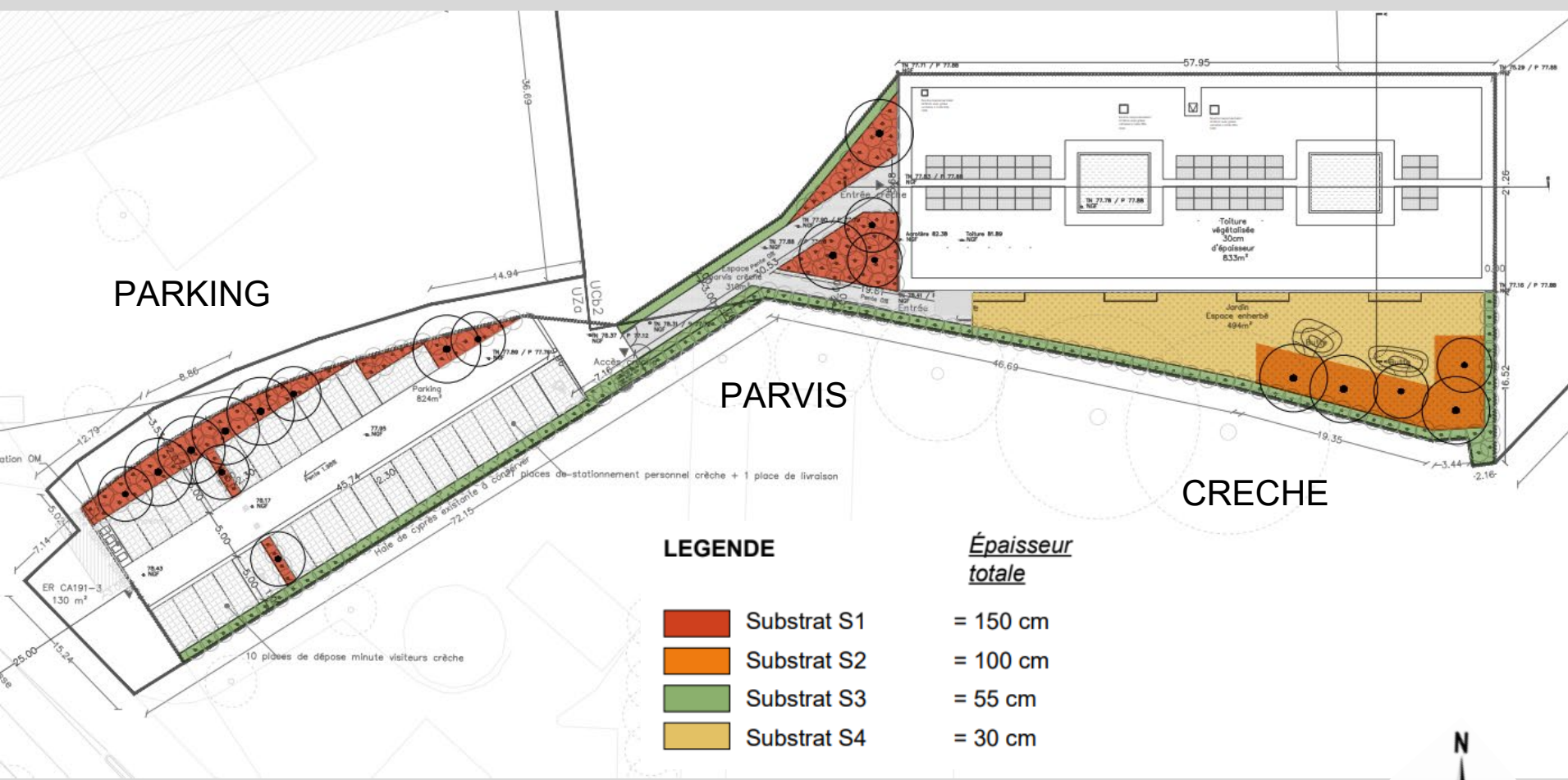


- **Intégration à un quartier en renouvellement urbain**
 - Connexion avec des modes doux : accès via la route de Grasse et la coulée verte
 - Proximité de services et commerces



- **Gestion des eaux pluviales / Biodiversité**
 - Rétention en toiture, surfaces drainantes
 - Pleine terre et aménagement paysager

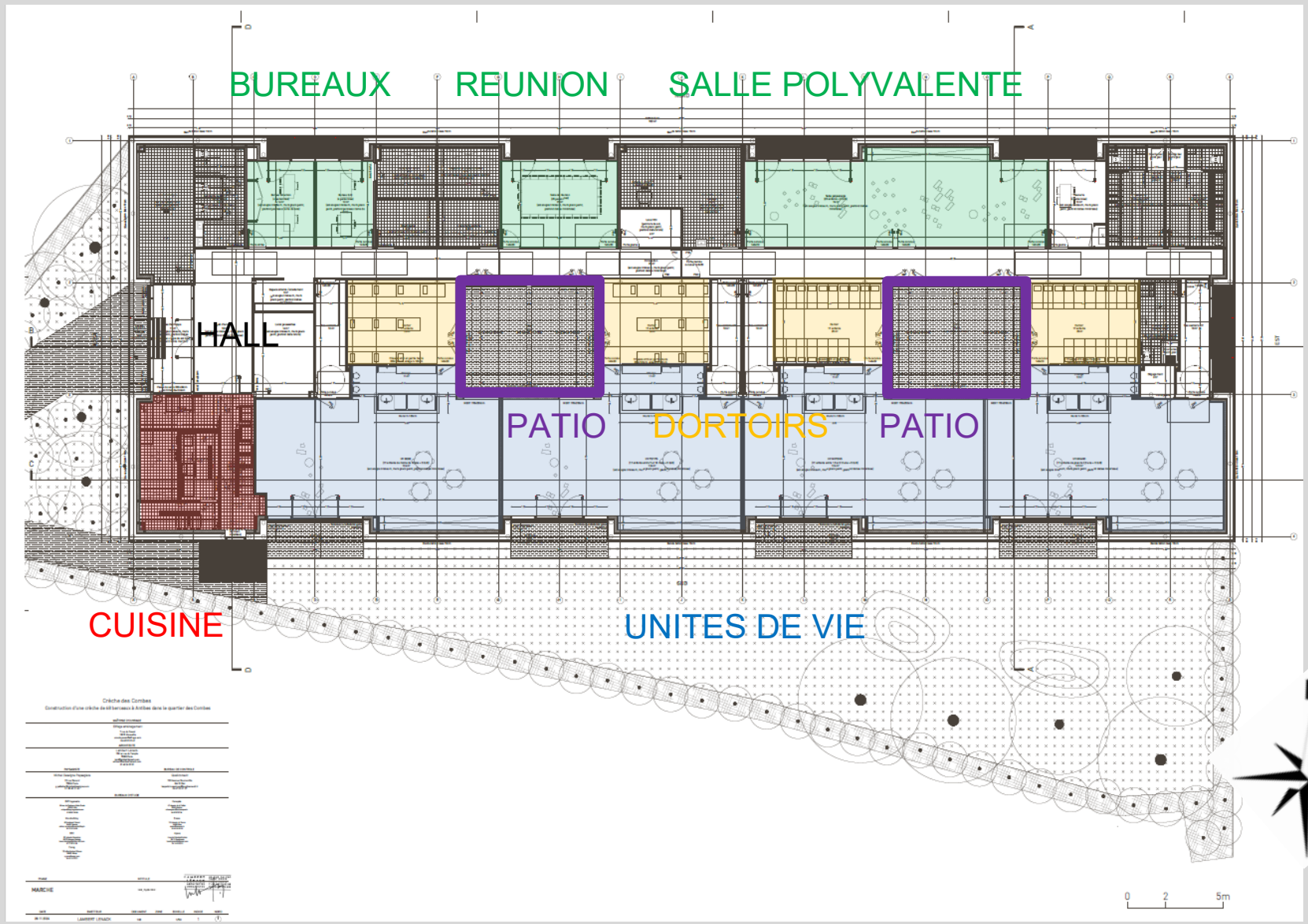
Plan masse



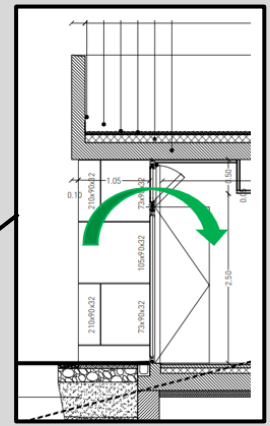
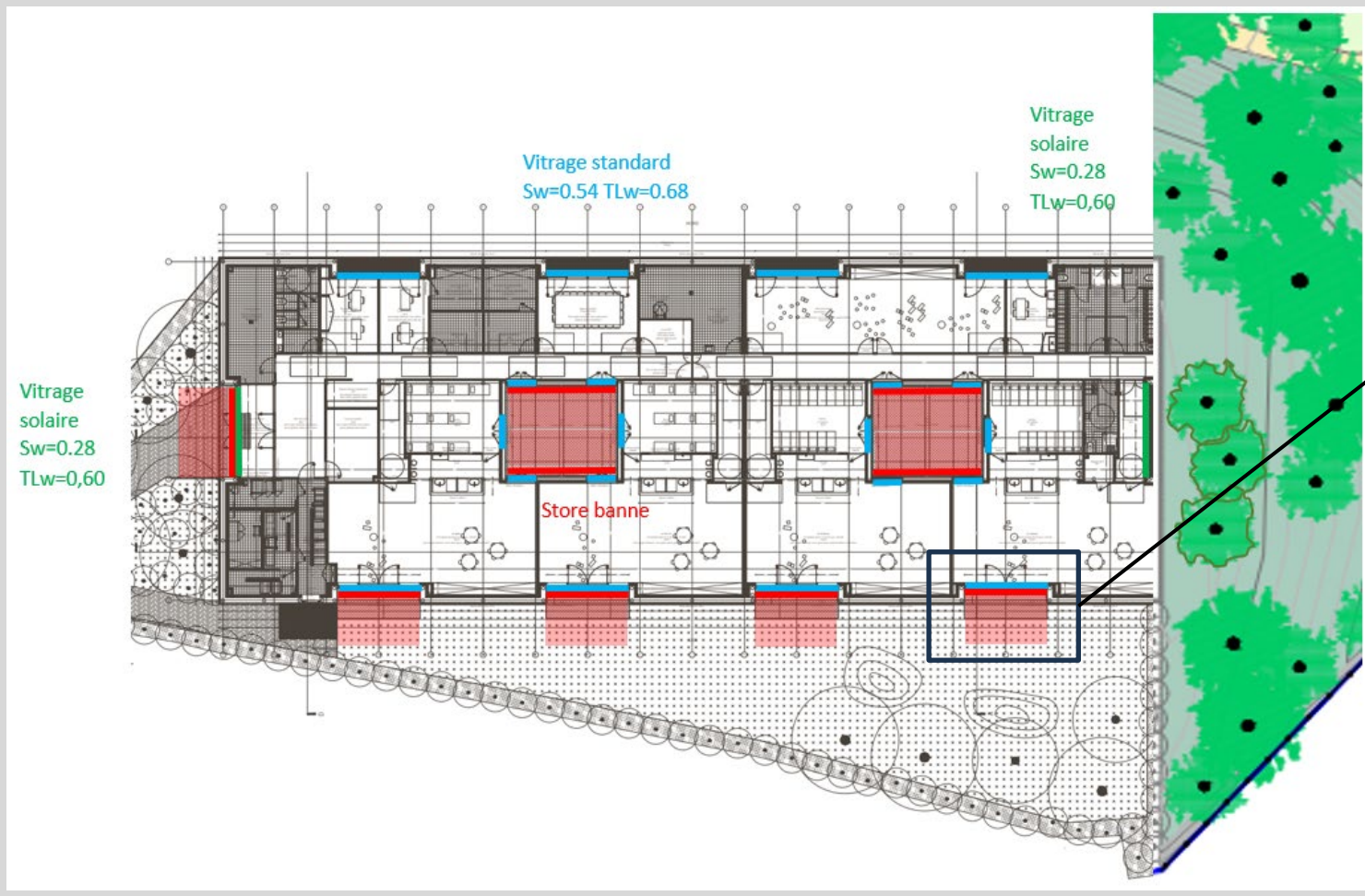
Avec épaisseur de sols organiques et plantation d'arbres



RdC de plain-pied



Plan bioclimatique

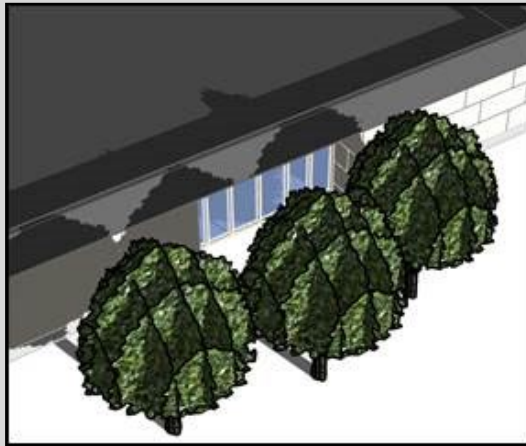


Coupe

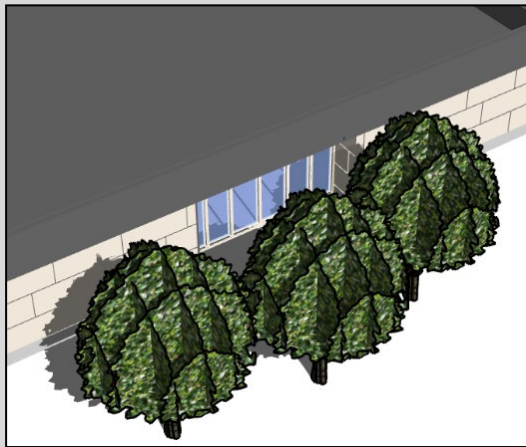


Héliodon

21 Juin



Est / 08h



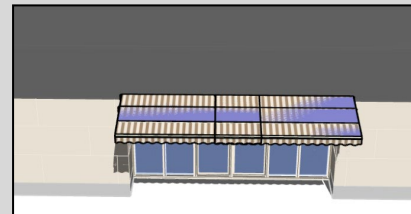
Est / 10h

Façade Est

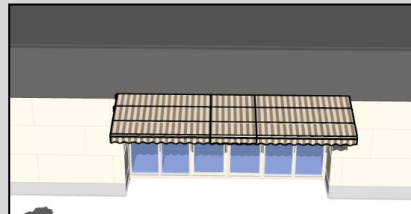
Bon ombrage le matin jusqu'à 10h
Ombrage partiel de 10h à 12h



Ouest / 15h



Ouest / 17h



Ouest / 18h



Ouest / 20h

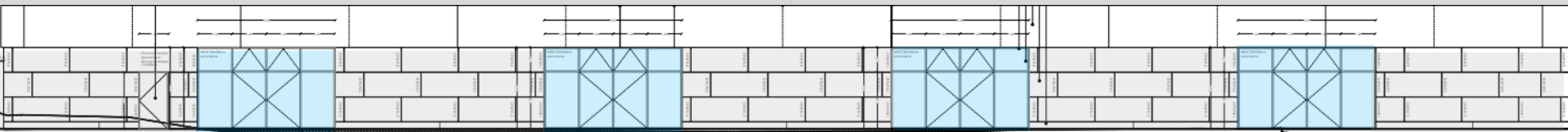
Façade Ouest

Ombrage total jusqu'à 17h
Ombrage partiel de 17h à 18h
Ombrage des arbres à partir de 18h

Façades



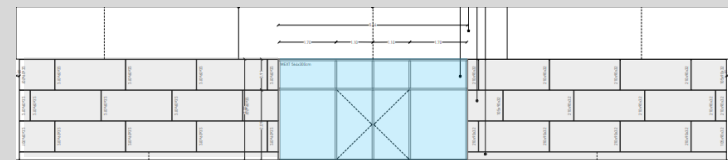
Nord



Sud



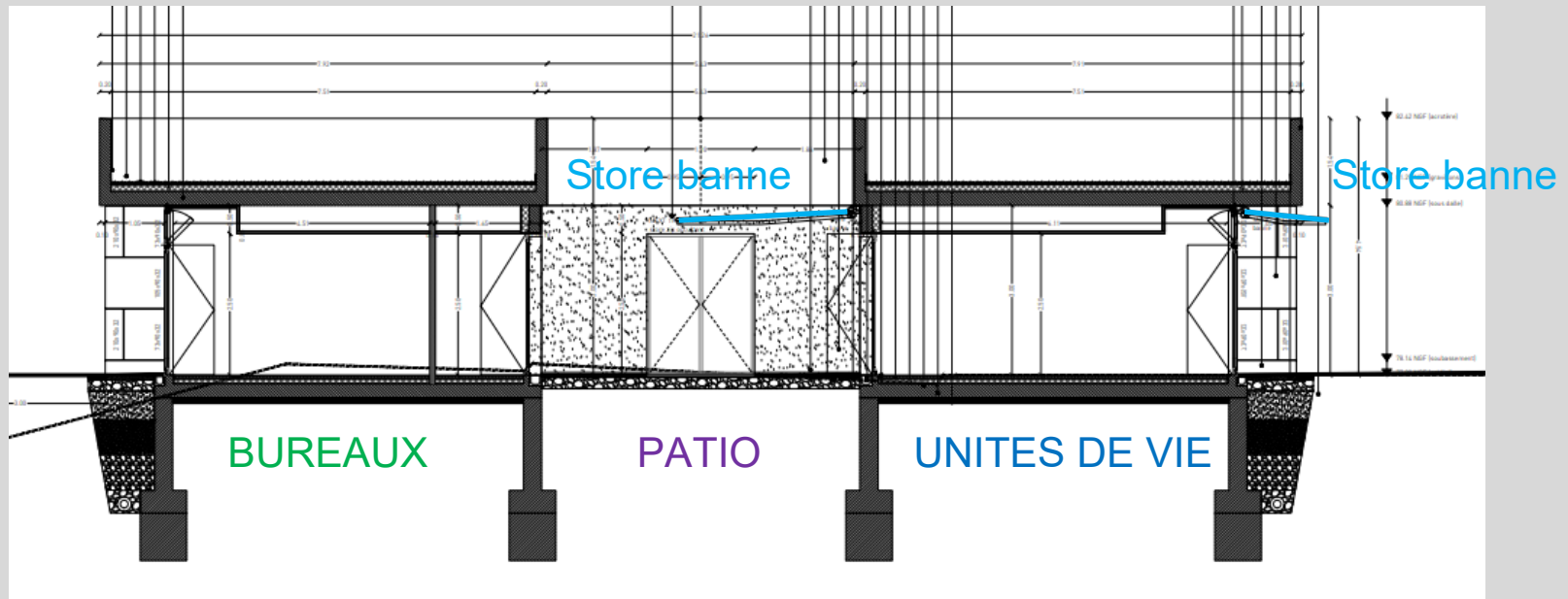
Ouest



Est

Matérialité : Béton blanc / Pierre massive / Vitrage

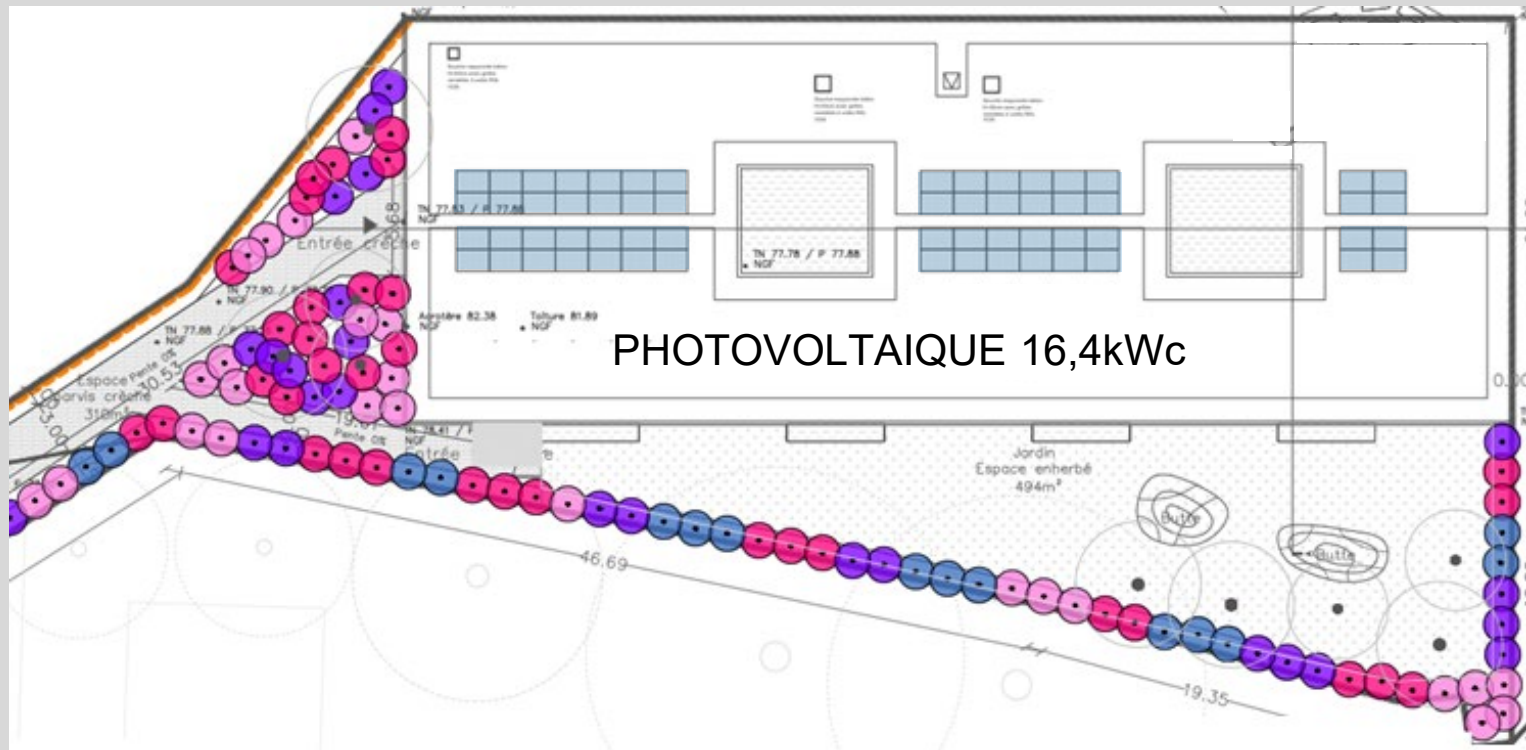
Coupe transversale



Nord

Sud

Toiture



Avec plantation arbustive



Coûts

COÛT PRÉVISIONNEL TRAVAUX*

2 993 000 € H.T.

HONORAIRES MOE

132 590 € H.T.

DONT

- Gros-œuvre _____ 1 349 k€ H.T
- VRD espaces verts _____ 347 k€ H.T

RATIOS*

2 857 € H.T. / m² SDP

**Travaux hors honoraires MOE, VRD espaces verts*

Fiche d'identité

Typologie

- Crèche municipale
- 68 berceaux

Surface

926 m² SDP

Altitude

87 m

Zone clim.

H3

Classement
bruit

- **BR2**
- **Catégorie CE2**

Bbio

- **105,6 pts**
- **Gain 23,2%**

Energie
primaire

- **Cep = 51,1 kWh/m²**
- **Gain 48,9%**

Production
locale
d'énergie

- **Photovoltaïque 79m²**
- **Puissance 16,4 kWc**

Planning
projet

- **Dépôt PC : Avril 2024**
- **Travaux :**
 - Déc. 2024 : démolition dalle, abattage arbres, clôtures terrain...
 - Jan. 2025 : terrassement, sondage sol...
- **Durée travaux : 11 mois**

Le projet au travers des thèmes BDM

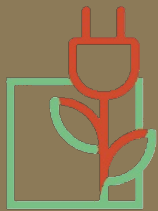


GESTION ET ECONOMIE DE PROJET

TERRITOIRE,
SITE ET
BIODIVERSITE



USAGE ET RESPONSABILITE
SOCIETALE



ENERGIE



EAU



RESSOURCES
ET MATERIAUX



CONFORT
ET SANTE



GESTION ET ECONOMIE DE PROJET

TERRITOIRE, SITE ET BIODIVERSITE



USAGE ET RESPONSABILITE SOCIETALE



ENERGIE



EAU



RESSOURCES ET MATERIAUX



CONFORT ET SANTE

Territoire, site et biodiversité

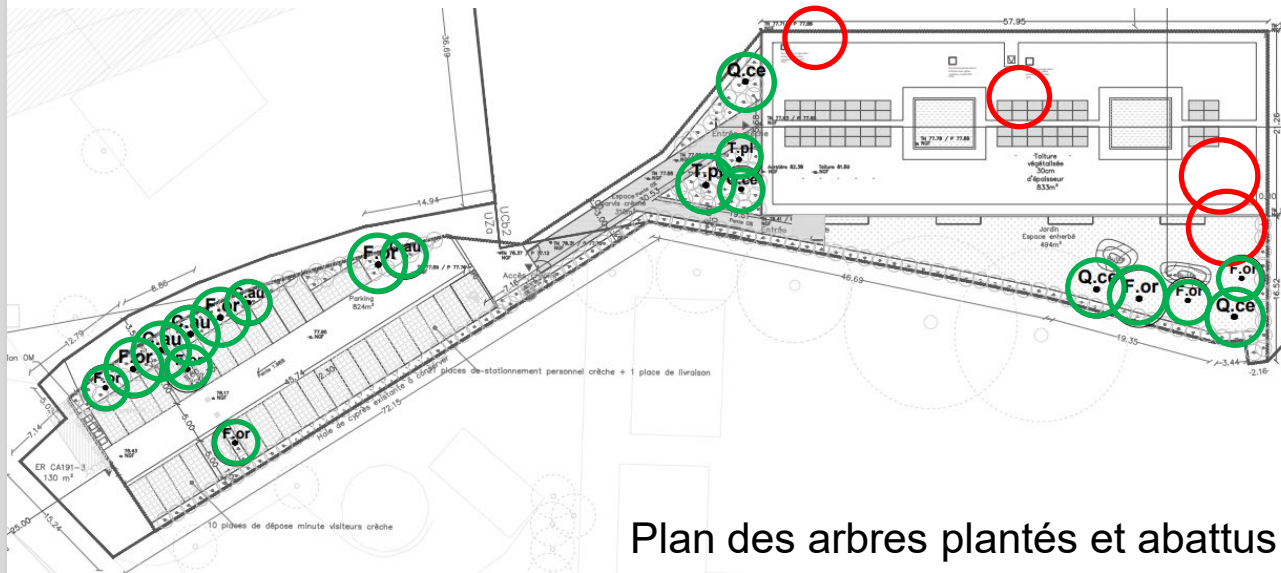
Vue satellite du site existant



Territoire, site et biodiversité

Volet paysager

Végétaux méditerranéens adaptés aux jeunes enfants
 21 arbres plantés / 4 arbres abattus
 Strate arborée / strate arbustive / strate basse



Quercus cerris



Celtis australis



Fraxinus ornus



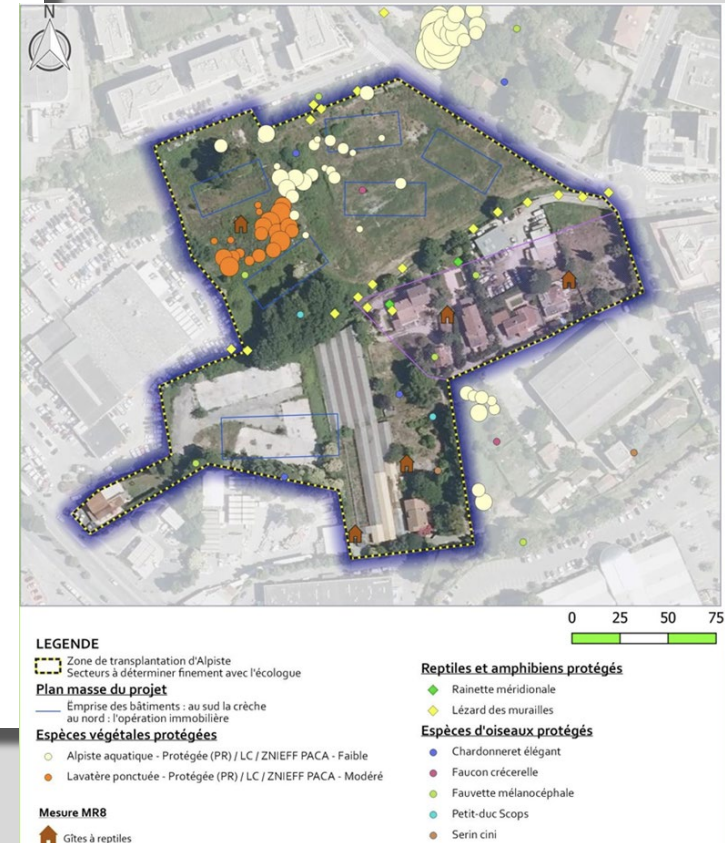
Tilia platyphyllos

Territoire, site et biodiversité

Biodiversité

- **Dérogation régionale :**
Pas d'enjeu sur la parcelle de la crèche car site déjà imperméabilisé,
Espèces végétales protégées recensées essentiellement sur l'emprise des logements
- **Charte chantier faibles nuisances :**
Dispositions pour les arbres à conserver
Eviter les pièges pour la faune locale
Réduction de la pollution lumineuse
Lutte contre les espèces envahissantes (EVEE)

Dossier écologique



Le terrain et son voisinage



Dalles
d'anciennes
serres à démolir



GESTION ET ECONOMIE DE PROJET

TERRITOIRE,
SITE ET
BIODIVERSITE



USAGE ET RESPONSABILITE
SOCIETALE



ENERGIE



EAU



RESSOURCES
ET MATERIAUX



CONFORT
ET SANTE

Gestion et économie de projet

- Concertation préalable

Ajout de la crèche au programme

Aussi, au vu de ce bilan de la concertation préalable, il y a lieu d'approuver la poursuite du projet d'opération d'aménagement du secteur des Combes, tel que présenté au public et rappelé ci-avant, avec les précisions et ajustements sus-exposés concernant les objectifs et principes de mise en œuvre, à savoir en particulier :

- La création d'une crèche (halte-garderie) ;
- Les principes de mise en œuvre du parc et de la coulée verte et de la noue hydraulique ;
- Le phasage prévisionnel de l'opération d'aménagement.

Délibération du Conseil Municipal 07 Octobre 2022

- Etudes et diagnostics

Loi sur l'Eau

Etude de trafic

Diag pollution des sols

Diag écologie

Etudes pluviales

Héliodons

Diag acoustique

Rapport hydrogéologue

ANTIBES
Juan les Pins

COMMUNAUTÉ
D'AGGLOMÉRATION
SOPHIA ANTIPOLIS

CONCERTATION PRÉALABLE - SECTEUR DES COMBES

LE CONTEXTE

LES COMBES : UN SECTEUR PRIVILÉGIÉ EN PLEINE MUTATION

- Se situe au **Nord de la commune**, en entrée d'agglomération, proche de l'autoroute **AB**, d'un secteur d'activités économiques et commerciales aux portes de la **technopole Sophia Antipolis**.
- Positionné à proximité de la **ligne de Bus-Tram** en cours de réalisation, reliera à terme le **centre-ville d'Antibes** à la **technopole Sophia Antipolis** avec un **arrêt projeté sur la route de Grasse**.
- Un cœur de quartier composé d'un **tissu urbain mixte** (logements, services, commerces...) et d'un **espace de respiration** généreux traversé par le **cours d'eau du Laval**.

Centre commercial Carrésois
Centre commercial Chivois
École Jean Mayol

Roll-up concertation

Coût global

- Base

Projet conforme aux prérequis BDM

$B_{CH} = 21,5 \text{ kWh/m}^2 \text{ (STD)}$

- Variante envisagée en optimisation financière

Dégradation isolant toit 200mm => 120mm
Non conforme au prérequis Argent $R > 7,00$

$B_{CH} = 22,9 \text{ kWh/m}^2 \text{ (+6,5\%)}$ Coût -20 653 €HT

- Résultats

Période de calcul	50 ans	
Coût global (€TTC constants)	Base prérequis	Réduc isolant toit
Total	3 089 076 €	3 095 397 €
Investissement	785 631 €	756 602 €
Consommation	1 714 415 €	1 749 766 €
Maintenance	589 030 €	589 030 €

- Conclusion : Le respect du prérequis Argent $R > 7,00$ est favorable en coût global



GESTION ET ECONOMIE DE PROJET

TERRITOIRE,
SITE ET
BIODIVERSITE



USAGE ET RESPONSABILITE
SOCIETALE



ENERGIE



EAU



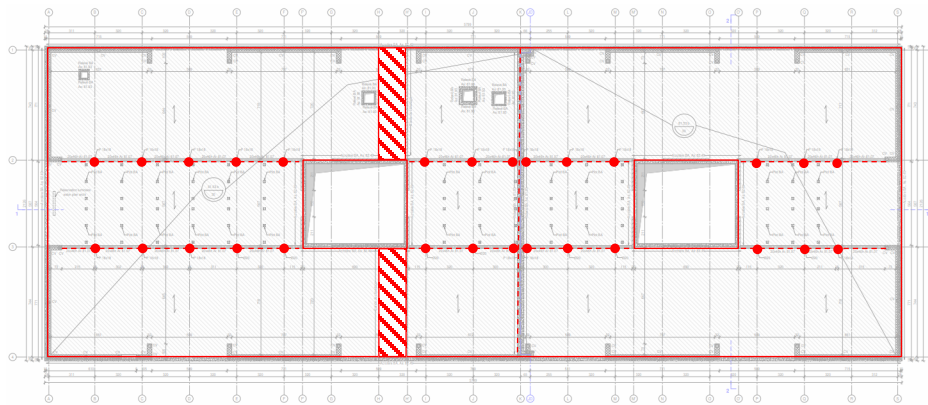
RESSOURCES
ET MATERIAUX



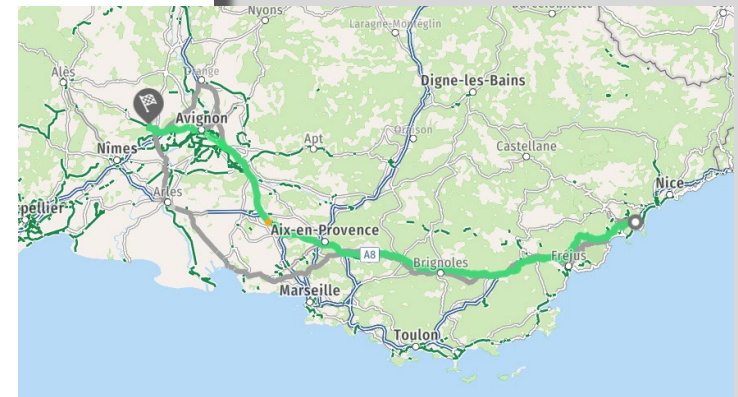
CONFORT
ET SANTE

Usage et Responsabilité Sociétale

- **Clause d'insertion sociale** => 5%
- **Pierre massive** => Carrière Vers Pont du Gard
- **Structure poteaux-poutres** => absence totale de refend
=> évolutivité



Structure poteaux-poutres



Origine pierre < 300km



GESTION ET ECONOMIE DE PROJET

TERRITOIRE,
SITE ET
BIODIVERSITE



USAGE ET RESPONSABILITE
SOCIETALE



ENERGIE



EAU

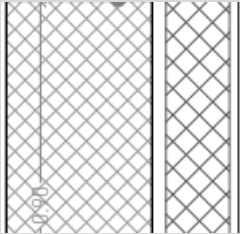
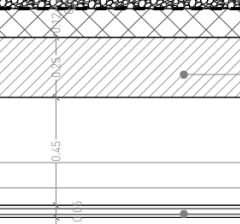
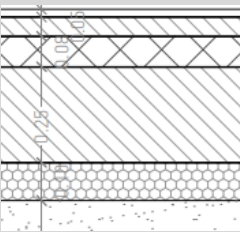


RESSOURCES
ET MATERIAUX



CONFORT
ET SANTE

Enveloppe thermique

			R (m ² .K/W)	U (W/m ² .K)
MUR EXTERIEUR		Pierre massive 320mm R=0,15	}	}
		Vide d'air		
		Laine roche 140mm R=4,35		
		Placo + peinture minérale		
			4,50	0,25
TOITURE		Etanchéité + gravillons	}	}
		Polyuréthane 200mm R=9,00		
		Béton bas carbone		
		Plafond minéral		
			9,00	0,17
PLANCHER		Poutrelles hourdis	}	}
		TMS 107mm R=4,85		
		Chape 50mm		
		Sol souple linoléum		
			4,85	0,21

Ressources et Matériaux

		filière réemploi/réutilisation		filières biosourcés et géosourcés	filières matériaux à impact réduit	autres filières	Résultat dans grille evaluation	
		Qté		Qté	Qté	Qté		
Macrolot = objectif dans la grille	Lot	Quantité / Proportion		Quantité / Proportion	Quantité / Proportion	Quantité / Proportion	Evitement d'impact (100 - note impact)	pts obtenu
Fondations et infrastructure					100		25	0,15
Superstructure, maçonnerie et charpente	Eléments horizontaux				50	50	42	0,39
	Eléments verticaux			66	33			
Couverture étanchéité zinguerie	Toitures terrasse					100	0	0,00
	Toiture en pente							
Elements extérieurs : Façades isolation menuiseries extérieures	Revetement, iso ITE/ITR	100					25	0,18
	menuiseries extérieures					100		
Elements intérieurs : Cloisonnements doublage plafonds isolation menuiseries	Cloisons et portes int			10		90	8	0,03
	Doublage, isolant					100		
	Plafond suspendu	15				85		
Revêtements des sols, murs et plafonds peinture déco	sols					100	22	0,10
	murs et plafonds			100				

Béton bas carbone

Béton bas carbone + Pierre

Absence de revêtement

*Isolant de cloisons Métisse
Absence partielle de plafond*

Peinture biosourcée

Outil de calcul d'impact : 0,85 pts

Autres atouts :

- Variantes de réemploi : sanitaires, gravelle de drain, rails de cloisons
- Déblais/remblais : réutilisation > 70%

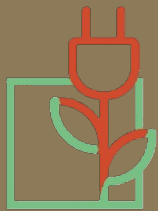


GESTION ET ECONOMIE DE PROJET

TERRITOIRE,
SITE ET
BIODIVERSITE



USAGE ET RESPONSABILITE
SOCIETALE



ENERGIE



EAU



RESSOURCES
ET MATERIAUX



CONFORT
ET SANTE

Energie

CHAUFFAGE



- VRV R410a
Puissance chaud 68kW
Ratio 73 W/m²SP
COP 2,29
Cassettes et gainables
- Cuisine
Plafond rayonnant électrique

REFROIDISSEMENT



- VRV R410a
Puissance froid 73 kW
Ratio 78 W/m²SP
EER 1,92
Cassettes et gainables

ECLAIRAGE



Puissance installée
Unités de vie 2,8 W/m²
Bureau 4,7 W/m²
Salle polyvalente 5,0 W/m²
Commande : détec+ gradat.

VENTILATION



- CTA Double-flux
Débit 3440 m³/h SFP 0,52
Variation débit / CO₂
- Sanitaires simple-flux
Débit 970 m³/h SFP 0,22
- Office extract/ compensat.
Débit 550 m³/h SFP 0,61

ECS



- Cuisine
Ballon thermodyn. R134a
Capacité 450L
- Sanitaires
Ballons électriques
Capacité 15/100/300L

ENERGIES RENOUVELABLES



- Photovoltaïque
Puissance 16,4 kWc
Surface : 79 m²

• Les systèmes de comptage

Compteurs électriques

5.5.4. ELEMENTS RACCORDES SUR GTB

Comptage et sous comptage :

Il sera prévu la remonté d'information énergétique sur la GTB :

- Compteur d'eau volumétrique
- Comptage électrique de chaque groupe extérieur
- Comptage électrique des chauffe-eaux électriques instantanés
- Comptage électrique des ballons de production ECS
- Comptage électrique de la CTA
- Comptage électrique des caissons VMC
- Comptage électrique des ventilo-convecteurs/consoles
- Comptage électrique des luminaires
- Comptage électrique des prises de courant

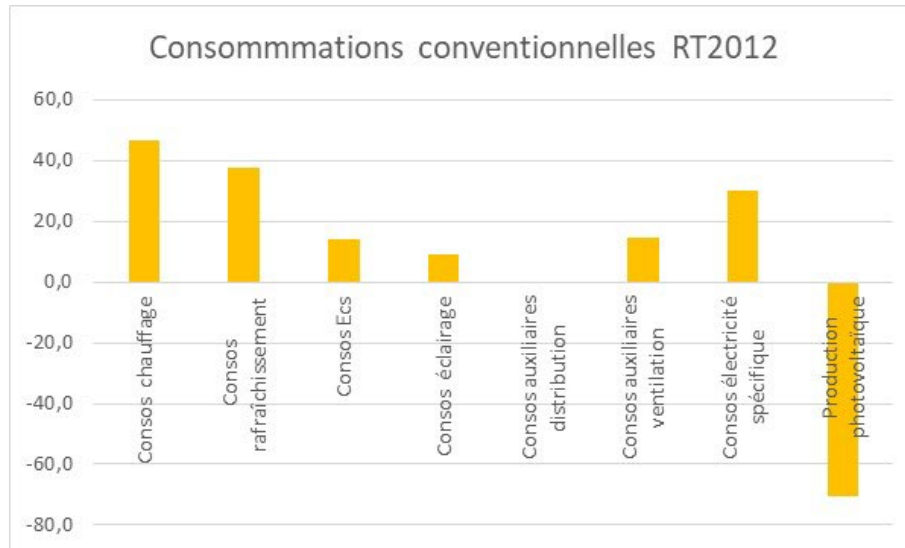
Compteurs eau bâtiment



Compteurs eau espaces verts : branchement commune avec le parc

Energie

- Répartition de la consommation en énergie primaire en kWh_{ep}/m² shon.an (une variante kWh_{ep}/usager.an est souhaitable)



Postes de consommations conventionnelles	RT2012	STD
Consos chauffage	46,6	55,2
Consos rafraîchissement	37,4	44,3
Consos Ecs	14,2	14,2
Consos éclairage	9,0	9,0
Consos auxiliaires distribution	0,0	0,0
Consos auxiliaires ventilation	14,3	14,3
Consos électricité spécifique	30,0	30,0
Production photovoltaïque	-70,3	-70,3

	Conventionnel (RT2012)	Prévisionnel (STD)
5 usages (en kWh _{ep} /m ² .an)	121,5	137,0
Tout usages (en kWh _{ep} /m ² .an)	151,5	167,0

Besoins chauffage = 22,1 kWh/m²

Rendement distrib/régul/émiss = 80%

COP moyen = 1,5

Consos chauffage prév. = 55,2 kWh_{ep}/m²

Energie - Performance énergétique

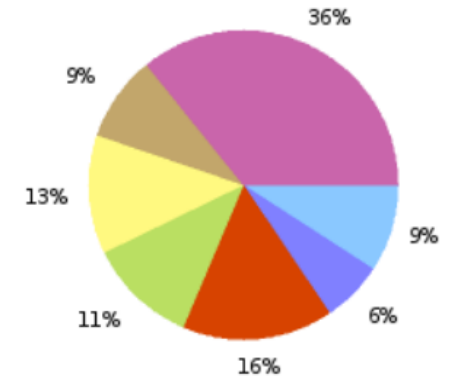
Répartitions détaillées des déperditions de chaleur (RT2012)

Etanchéité à l'air Q4Pa= 1,50

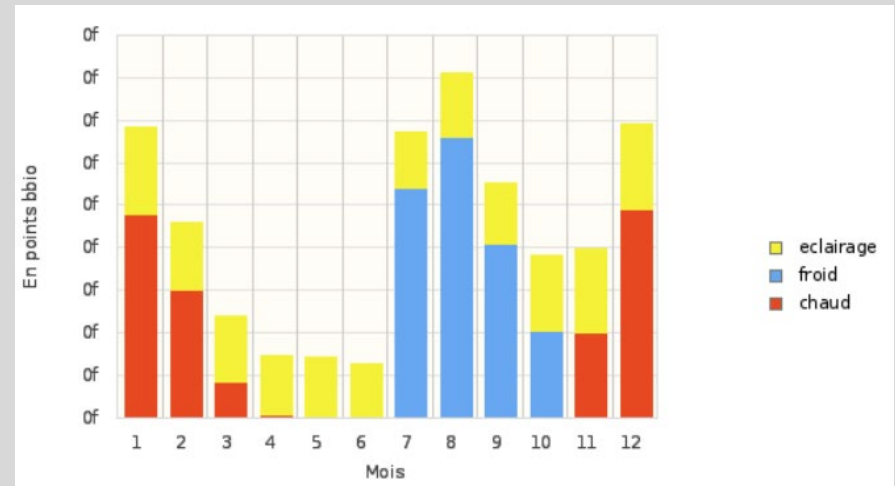


Répartitions déperditives %

Zone 1 : Zone 1



Balance énergétique globale du bâtiment (RT2012)





GESTION ET ECONOMIE DE PROJET

TERRITOIRE,
SITE ET
BIODIVERSITE



USAGE ET RESPONSABILITE
SOCIETALE



ENERGIE



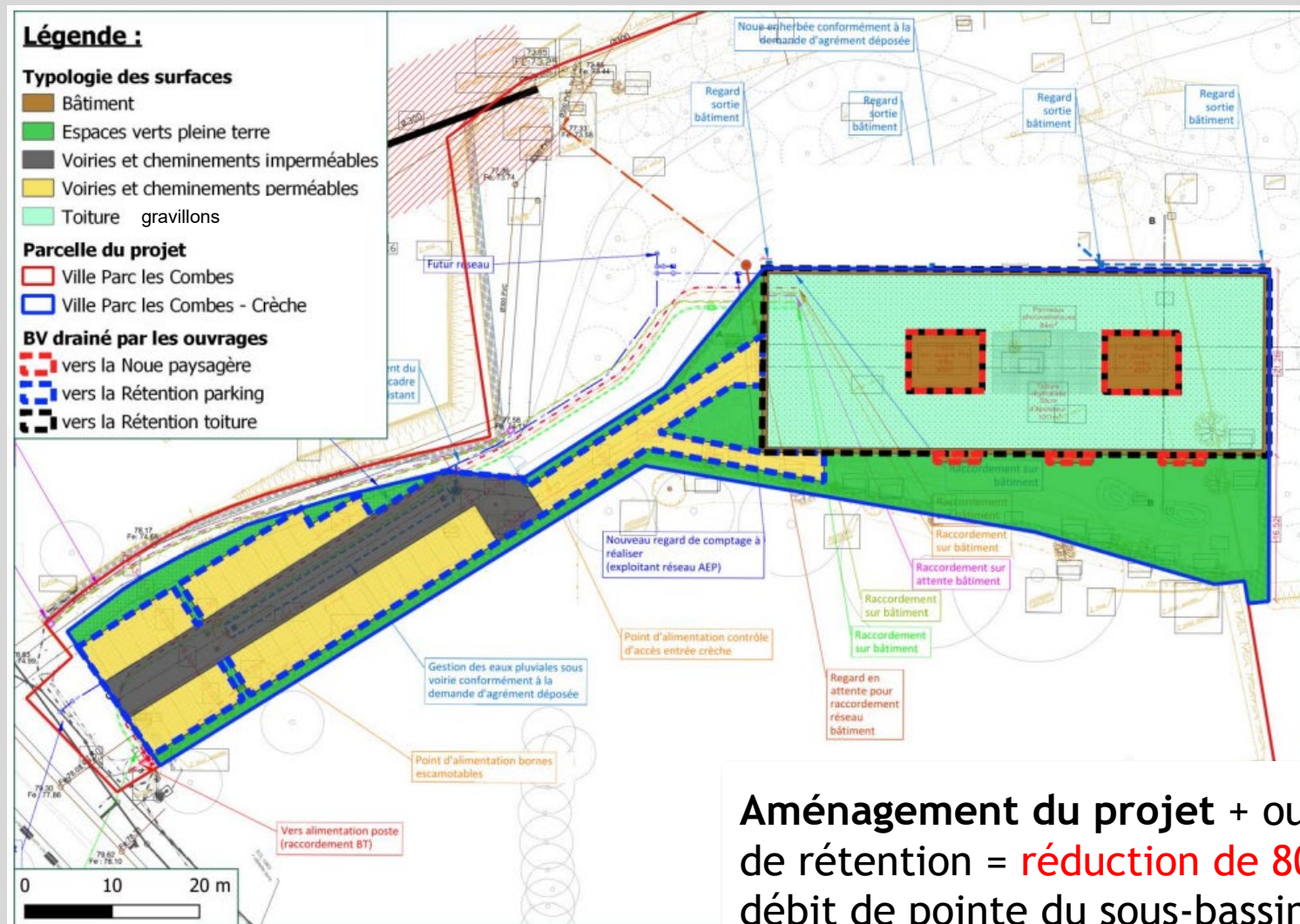
EAU

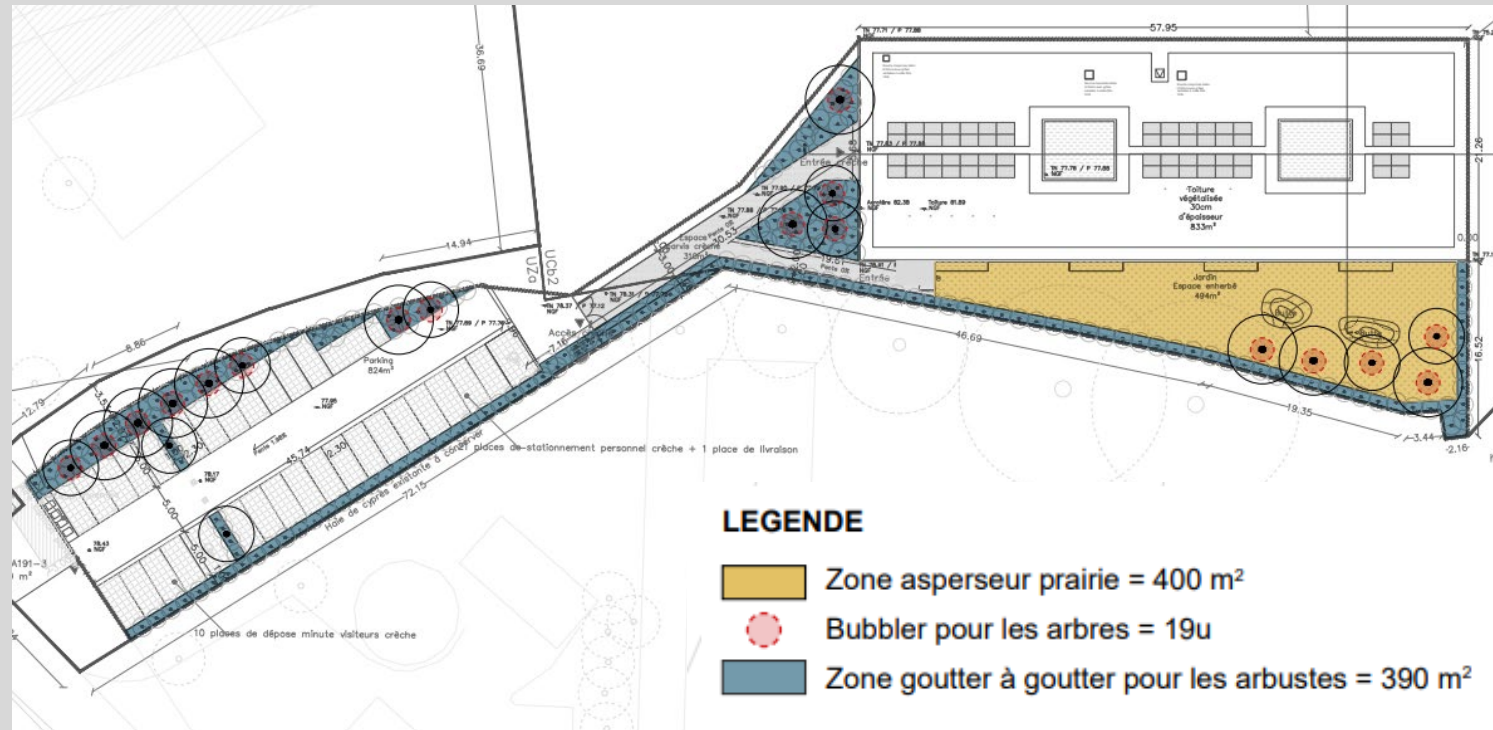


RESSOURCES
ET MATERIAUX



CONFORT
ET SANTE





Plan d'arrosage des espaces verts Gestion par la Ville d'Antibes



GESTION ET ECONOMIE DE PROJET

TERRITOIRE,
SITE ET
BIODIVERSITE



USAGE ET RESPONSABILITE
SOCIETALE



ENERGIE



EAU



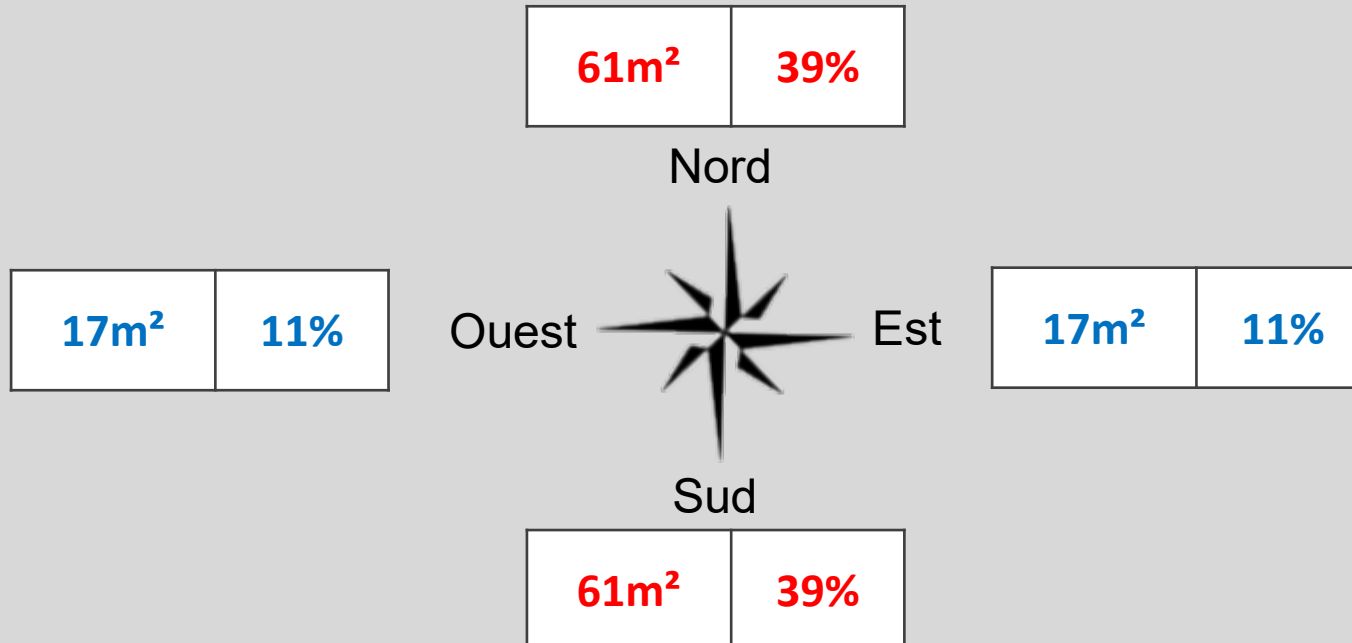
RESSOURCES
ET MATERIAUX



CONFORT
ET SANTE

Confort et santé : surfaces vitrées

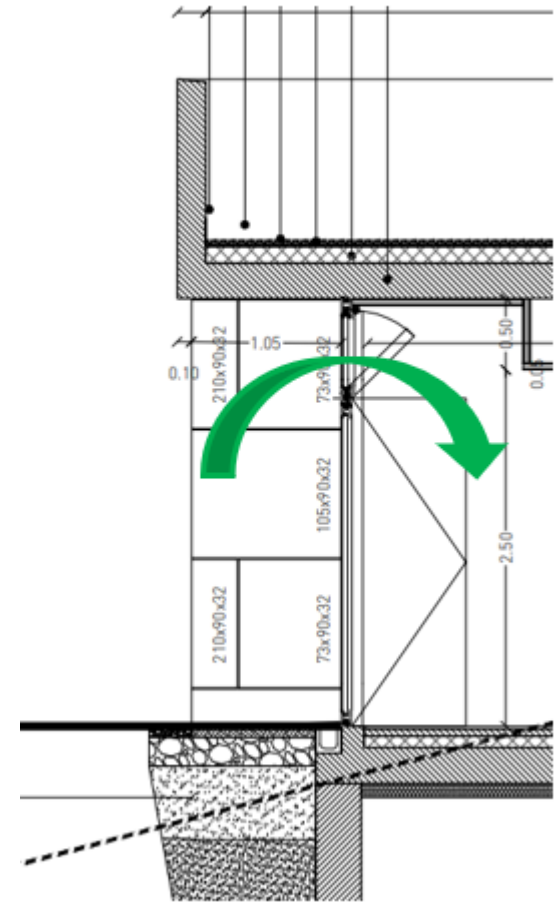
Menuiseries	
Menuiseries Nord/Sud/Patio	<ul style="list-style-type: none"> •Châssis aluminium - Vitrage standard TLw=0,68 - Déperdition énergétique Uw=1,30 -Facteur solaire des vitrages Sg=0,54%
Menuiseries Est/Ouest	<ul style="list-style-type: none"> •Châssis aluminium - Vitrage à contrôle solaire TLw=0,60 -Déperdition énergétique Uw=1,30 -Facteur solaire des vitrages Sg=0,28%



Confort et santé

Conception bioclimatique

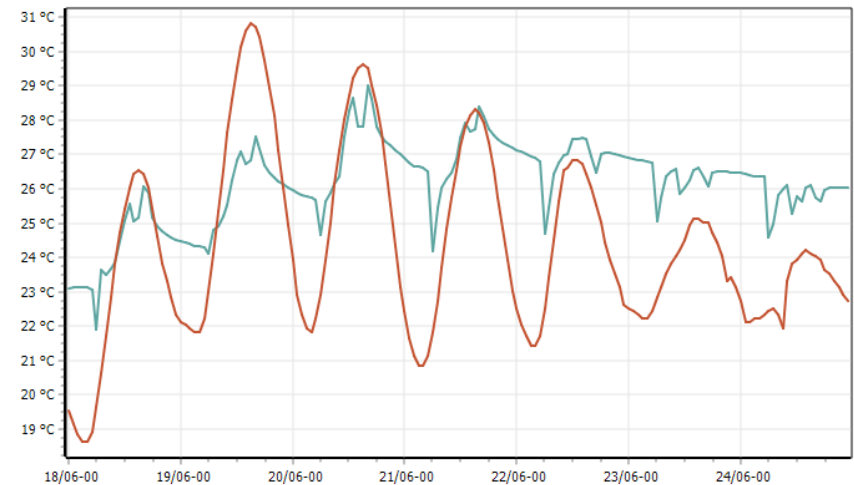
- **Implantation / Volumétrie simple**
Plain-pied (simple RdC)
Orientation **plein Sud** avec **stores bannes**
2 **patios** intérieurs avec stores bannes intégrales
Exposition Est et Ouest limitées
- **Ilot de fraîcheur / Biodiversité**
Espace enherbé devant la façade Sud
Espace boisé au Nord, à l'Est et à l'Ouest
Toiture terrasse gravillonnée avec rétention d'eaux pluviales
- **Mode constructif / Inertie moyenne**
Plancher bas Poutrelles-hourdis + isolant + chape
Façade Pierre de taille + doublage intérieur
Toiture Béton + isolant sous étanchéité
Cloisons Isolation coton Métisse
- **Décharger le bâtiment**
Soufflets en façade / Ouvrants dans les patios
- **CVC**
Emetteurs dynamiques réversibles



Confort et santé: Indicateurs

- Critère de confort thermique STD

Zones	Nb h. occ.	T° moy	T° max occ.	Nb > Seuil max
	h.	°C	°C	h. occ.
Dortoir moyen	2548	20.9	30.5	92
Dortoir petit	2548	20.9	30.5	93
Dortoir bebe	2548	20.9	30.9	103
Dortoir grand	2548	21.0	30.9	109
Bureau EJE	2430	21.5	31.3	91
Bureau direction	2430	21.5	31.3	91
Salle polyvalente	1701	21.3	31.3	66
UV grand	1458	21.5	31.3	42
UV bebe	1458	21.4	30.0	33
UV petit	1458	21.5	31.3	39
UV moyen	1458	21.5	31.3	39
Salle de reunion	580	21.0	31.0	27



— Dortoir bébé — ANTIBES METEONORM V2

BDM Argent : Maxi 180h d'inconfort



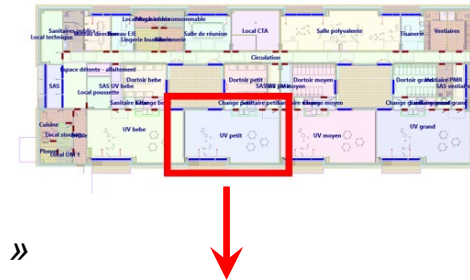
Confort et santé: Indicateurs

• Hypothèses de ventilation naturelle

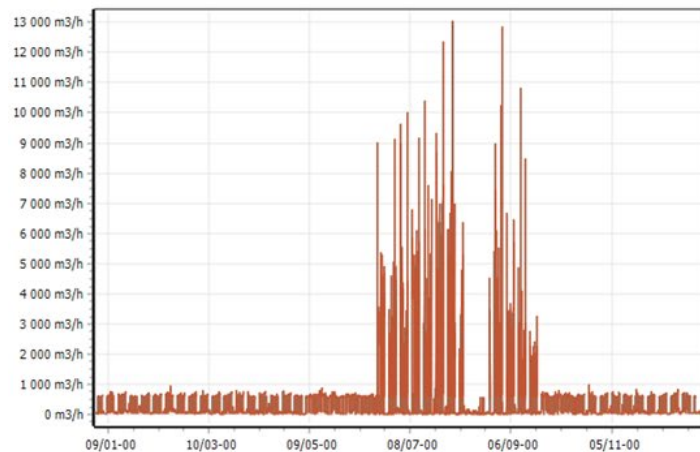
Occultation : 80% du temps d'insolation

Ouverture de fenêtre : 20% de la surface d'ouvrant

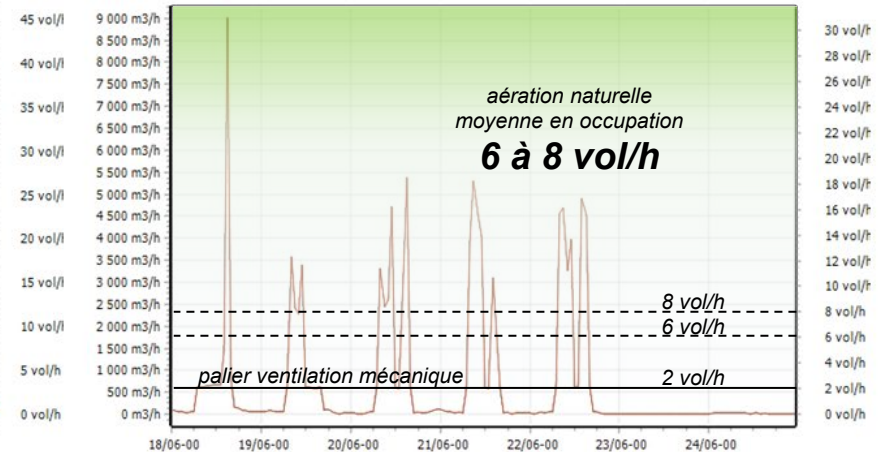
Débit : suivant modélisation Pléiades « aéraulique »



Exemple « Unité de Vie petits »



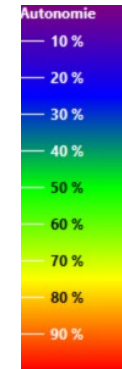
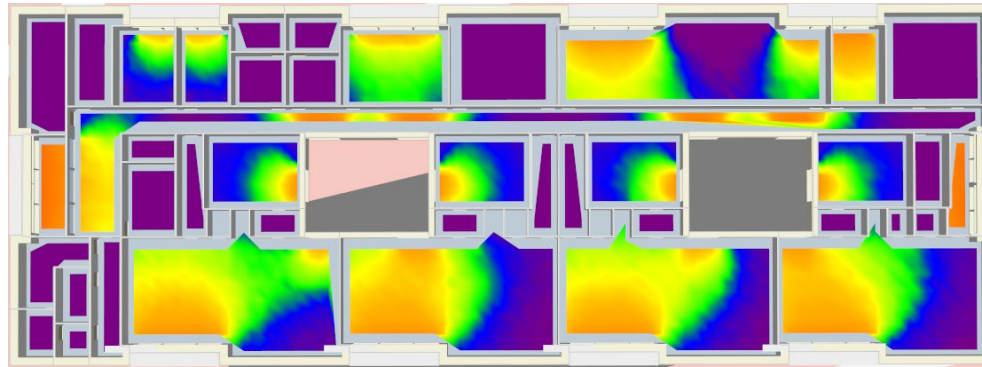
Courbe annuelle



Courbe semaine la + chaude

Confort et santé

• Autonomie lumineuse



ALJ

UV 50 à 58%

Bureaux 36 à 43%

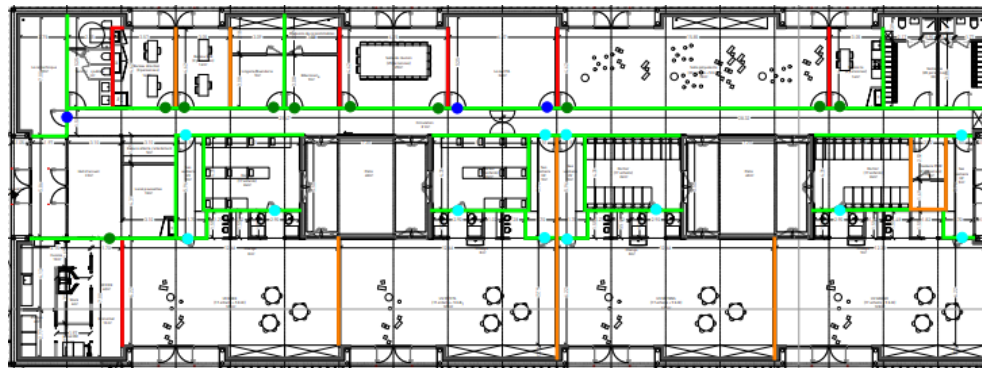
Réunion 60%

Salle polyv. 44%

Circulation 48%

Tisanerie 79%

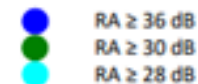
• Acoustique



Cloisons fixes



Blocs-portes intérieures



Pour conclure

Éléments remarquables

*Volume bioclimatique simple
Pierre massive porteuse et béton bas carbone
Eaux pluviales et biodiversité*

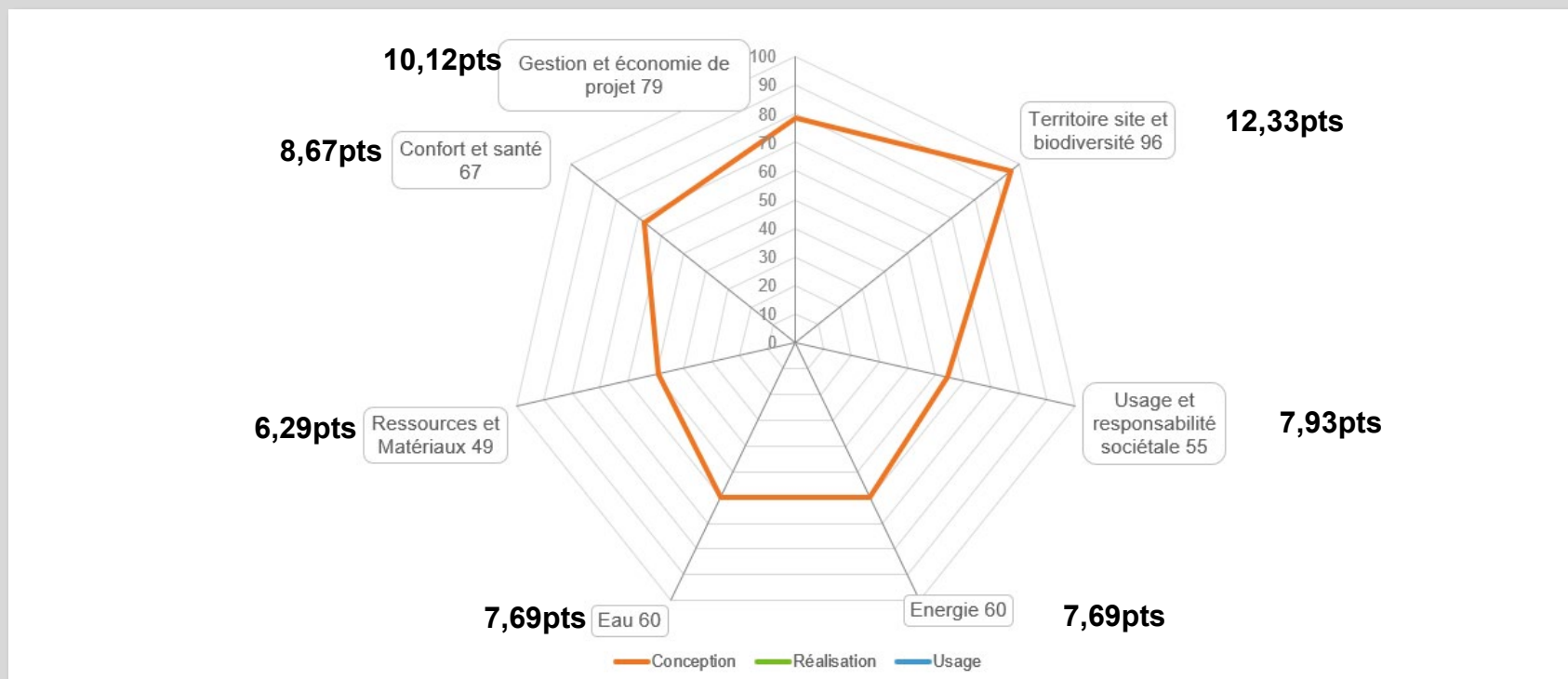
Éléments à améliorer

Alternative au sol extérieur en EPDM

Éléments de vigilance

*Consigne de rafraîchissement actif
Traitement de ponts thermiques
Maîtrise de l'arrosage des espaces verts*

Vue d'ensemble au regard de la Démarche BDM



Les acteurs du projet

MAITRISE D'OUVRAGE ET UTILISATEURS

VILLE
CONCEDANT

Antibes (06)



MAITRE D'OUVRAGE
CONCESSIONNAIRE

Eiffage Aménag. (13)



AGGLO

Sophia Antipolis (06)



UTILISATEURS

Petite enfance (06)



CONTRÔLE TECHNIQUE

QUALICONSULT (06)



CSPS

APAVE (06)



Les acteurs du projet

MAITRISE D'OEUVRE

ARCHITECTE

Lambert Lenack (75-13)

**LAMBERT
LÉNACK**

BE STRUCTURE

EVP (75)

en vertu des possibles

BE FLUIDES

B52 (06)

B52

VRD

CEREG (06)


cereg
ÉTUDES - MESURES - MAITRISE D'OEUVRE

PAYSAGE

MDP (75)

MDP

BE QEB/BDM

CANOPEE (38)


canopée
bâtiment • environnement

BE ECONOMIE

EXECO (06)



ACOUSTIQUE

MARSHALL DAY (06)

MARSHALL DAY 
Acoustics

Les acteurs du projet

ENTREPRISES

ENTREPRISE GENERALE

Eiffage Construction (06)



CVC PLOMBERIE GTB

ARIACHAUFF (06)

CFO CFA PHOTOVOLTAIQUE

SEA (06)



ANNEXES

Hypothèses STD

Hypothèses Simulation Dynamique

Fichier Météorologique

- Antibes Météonorm
- Base: Moyen 2010-2019
- Canicule: 2040 RCP4.5

Scénario d'occupation

- Fermeture 2sem Août/Noël
- Densité d'occupation
Bureau 2-4p réunion 25p
Dortoir 17p UV 11p
Salle polyvalente 25p

Occultation

- 80% d'occultation en orientation Ouest, Sud et Patio
- En période d'insolation

Puissance installée des équipements.

- Eclairage LED
Circulation 3W/m²
Bureau réunion 6W/m²
Cuisine 8W/m²

Charge interne moyenne annuelle

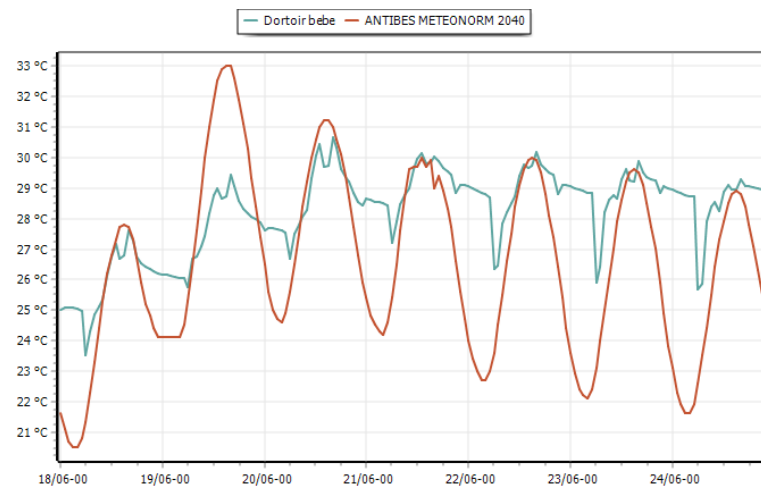
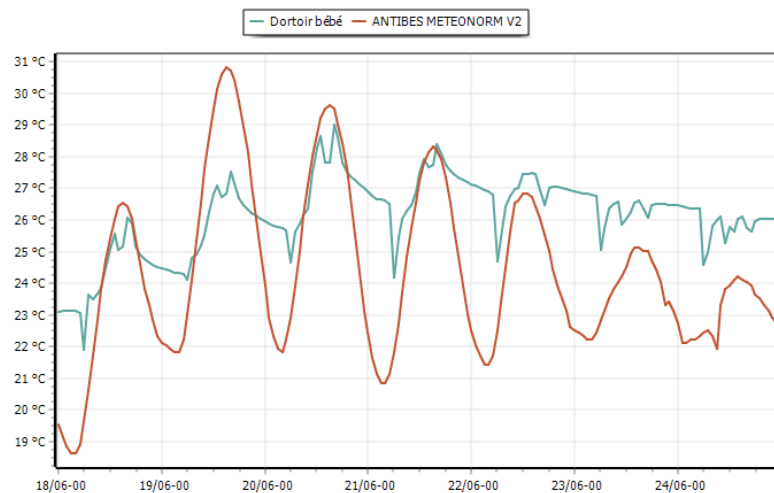
- Bureau 80W/ordi

Ventilation mécanique

- Débits de ventilation hygiénique 30m³/h.p
- Nightcooling 22h-8h suivant conditions

Confort et santé

Simulation météo base + météo canicule



Zones	Nb h. occ.	T° moy	T° max occ.	Nb > Seuil max
	z ↓ h.	°C	°C	h. occ.
Dortoir moyen	2548	20.9	30.5	92
Dortoir petit	2548	20.9	30.5	93
Dortoir bebe	2548	20.9	30.9	103
Dortoir grand	2548	21.0	30.9	109
Bureau EJE	2430	21.5	31.3	91
Bureau direction	2430	21.5	31.3	91
Salle polyvalente	1701	21.3	31.3	66
UV grand	1458	21.5	31.3	42
UV bebe	1458	21.4	30.0	33
UV petit	1458	21.5	31.3	39
UV moyen	1458	21.5	31.3	39
Salle de reunion	580	21.0	31.0	27

Zones	Nb h. occ.	T° moy	T° max occ.	Nb > Seuil max
	z ↓ h.	°C	°C	h. occ.
Dortoir moyen	2548	22.2	32.9	351
Dortoir petit	2548	22.2	32.8	350
Dortoir bebe	2548	22.2	33.0	351
Dortoir grand	2548	22.2	33.1	354
Bureau EJE	2430	22.8	35.0	278
Bureau direction	2430	22.8	34.9	276
Salle polyvalente	1701	22.6	33.3	211
UV grand	1458	22.8	33.2	173
UV bebe	1458	22.7	33.0	160
UV petit	1458	22.8	33.1	170
UV moyen	1458	22.8	33.1	170
Salle de reunion	580	22.3	33.1	80

Confort et santé

Simulation dégradée

Zones	Nb h. occ.	T* moy	T* max occ.	Nb > Seuil max
	h.	°C	°C	h. occ.
Dortoir moyen	2548	20.9	30.5	92
Dortoir petit	2548	20.9	30.5	93
Dortoir bebe	2548	20.9	30.9	103
Dortoir grand	2548	21.0	30.9	109
Bureau EJE	2430	21.5	31.3	91
Bureau direction	2430	21.5	31.3	91
Salle polyvalente	1701	21.3	31.3	66
UV grand	1458	21.5	31.3	42
UV bebe	1458	21.4	30.0	33
UV petit	1458	21.5	31.3	39
UV moyen	1458	21.5	31.3	39
Salle de reunion	580	21.0	31.0	27

**Protection solaire dégradée
de 80% à 40%**

Zones	Nb h. occ.	T* moy	T* max occ.	Nb > Seuil max
	h.	°C	°C	h. occ.
Dortoir moyen	2548	21.2	31.7	126
Dortoir petit	2548	21.2	31.9	132
Dortoir bebe	2548	21.2	31.9	135
Dortoir grand	2548	21.3	32.6	145
Bureau EJE	2430	21.7	31.4	96
Bureau direction	2430	21.6	31.3	93
Salle polyvalente	1701	21.5	31.3	66
UV grand	1458	21.9	31.4	51
UV bebe	1458	21.8	31.3	39
UV petit	1458	21.9	31.3	47
UV moyen	1458	21.9	31.3	48
Salle de reunion	580	21.2	31.1	28

**Absence de nightcooling
conso nocturne 1763kWh/an
conso diurne 5877kWh/an**

Zones	Nb h. occ.	T* moy	T* max occ.	Nb > Seuil max
	h.	°C	°C	h. occ.
Dortoir moyen	2548	21.4	30.5	95
Dortoir petit	2548	21.4	30.5	96
Dortoir bebe	2548	21.4	30.9	110
Dortoir grand	2548	21.5	30.9	115
Bureau EJE	2430	21.8	31.3	91
Bureau direction	2430	21.8	31.3	91
Salle polyvalente	1701	21.8	31.3	67
UV grand	1458	21.9	31.3	44
UV bebe	1458	21.8	30.0	36
UV petit	1458	22.0	31.3	42
UV moyen	1458	22.0	31.3	42
Salle de reunion	580	21.6	31.0	27

**Absence d'aération naturelle
en journée**

Zones	Nb h. occ.	T* moy	T* max occ.	Nb > Seuil max
	h.	°C	°C	h. occ.
Dortoir moyen	2548	21.5	31.5	501
Dortoir petit	2548	21.5	31.4	495
Dortoir bebe	2548	21.5	31.6	498
Dortoir grand	2548	21.5	31.7	507
Bureau EJE	2430	22.3	33.8	521
Bureau direction	2430	22.2	33.5	512
Salle polyvalente	1701	21.9	33.3	353
UV grand	1458	22.1	32.2	286
UV bebe	1458	21.9	31.1	243
UV petit	1458	22.1	32.0	283
UV moyen	1458	22.1	32.1	284
Salle de reunion	580	21.4	32.3	113

Confort et santé

Scénario d'occupation

• Bureaux :

Valeurs			
S	Nom	Valeur	Unité
+	Occupé	4	Occupants
-	Inoccupé	0	Occupants
-	occupation mi-temps	2	Occupants

Jours																																		
S	Nom	0	1	2	3	4	5	6	7	8	9	10	11	12	13	14	15	16	17	18	19	20	21	22	23									
+	Jour ouvert	0	0	0	0	0	0	0	0	0	0	0	2	4	4	4	2	0	0	0	2	4	4	2	2	0	0	0	0	0	0	0	0	0
-	Jour fermé	0	0	0	0	0	0	0	0	0	0	0	0	0	0	0	0	0	0	0	0	0	0	0	0	0	0	0	0	0	0	0	0	

Semaines							
Nom	Lundi	Mardi	Mercredi	Jeu	Vendredi	Samedi	Dimanche
Semaine ouvert	Jour ouvert	Jour ouvert	Jour ouvert	Jour ouvert	Jour ouvert	Jour fermé	Jour fermé
Semaine fermé	Jour fermé	Jour fermé	Jour fermé	Jour fermé	Jour fermé	Jour fermé	Jour fermé

• Salle de réunion :

Valeurs			
S	Nom	Valeur	Unité
+	Occupé	25	Occupants
-	Inoccupé	0	Occupants

Jours																																
S	Nom	0	1	2	3	4	5	6	7	8	9	10	11	12	13	14	15	16	17	18	19	20	21	22	23							
+	Jour ouvert	0	0	0	0	0	0	0	0	0	0	0	0	25	25	0	0	25	25	0	0	0	0	0	0	0	0	0	0	0	0	0
-	Jour fermé	0	0	0	0	0	0	0	0	0	0	0	0	0	0	0	0	0	0	0	0	0	0	0	0	0	0	0	0	0	0	0

Semaines							
Nom	Lundi	Mardi	Mercredi	Jeu	Vendredi	Samedi	Dimanche
Semaine ouvert	Jour fermé	Jour ouvert	Jour fermé	Jour ouvert	Jour fermé	Jour fermé	Jour fermé
Semaine fermé	Jour fermé	Jour fermé	Jour fermé	Jour fermé	Jour fermé	Jour fermé	Jour fermé

• Dortoir

Valeurs			
S	Nom	Valeur	Unité
+	Occupé	17	Occupants
-	Inoccupé	0	Occupants
-	occupation mi-temps	8	Occupants

Jours																																
S	Nom	0	1	2	3	4	5	6	7	8	9	10	11	12	13	14	15	16	17	18	19	20	21	22	23							
+	Jour ouvert	0	0	0	0	0	0	0	0	8	17	0	0	0	0	8	17	17	0	0	17	8	0	0	0	0	0	0	0	0	0	0
-	Jour fermé	0	0	0	0	0	0	0	0	8	17	0	0	0	0	8	17	17	0	0	17	8	0	0	0	0	0	0	0	0	0	0

Semaines							
Nom	Lundi	Mardi	Mercredi	Jeu	Vendredi	Samedi	Dimanche
Semaine ouvert	Jour ouvert	Jour ouvert	Jour ouvert	Jour ouvert	Jour ouvert	Jour fermé	Jour fermé
Semaine fermé	Jour fermé	Jour fermé	Jour fermé	Jour fermé	Jour fermé	Jour fermé	Jour fermé

• Unités de vie

Valeurs			
S	Nom	Valeur	Unité
+	Occupé	11	Occupants
-	Inoccupé	0	Occupants

Jours																																
S	Nom	0	1	2	3	4	5	6	7	8	9	10	11	12	13	14	15	16	17	18	19	20	21	22	23							
+	Jour ouvert	0	0	0	0	0	0	0	0	0	0	0	11	11	11	11	0	0	11	11	0	0	0	0	0	0	0	0	0	0	0	0
-	Jour fermé	0	0	0	0	0	0	0	0	0	0	0	0	0	0	0	0	0	0	0	0	0	0	0	0	0	0	0	0	0	0	0

Semaines							
Nom	Lundi	Mardi	Mercredi	Jeu	Vendredi	Samedi	Dimanche
Semaine ouvert	Jour ouvert	Jour ouvert	Jour ouvert	Jour ouvert	Jour ouvert	Jour fermé	Jour fermé
Semaine fermé	Jour fermé	Jour fermé	Jour fermé	Jour fermé	Jour fermé	Jour fermé	Jour fermé

Salle polyvalente

Valeurs			
S	Nom	Valeur	Unité
+	Occupé	25	Occupants
-	Inoccupé	0	Occupants
-	occupé à mi temps	12	Occupants

Jours																																
S	Nom	0	1	2	3	4	5	6	7	8	9	10	11	12	13	14	15	16	17	18	19	20	21	22	23							
+	Jour ouvert	0	0	0	0	0	0	0	0	0	0	25	25	25	0	0	0	0	25	12	0	0	0	0	0	0	0	0	0	0	0	
-	Jour fermé	0	0	0	0	0	0	0	0	0	0	0	0	0	0	0	0	0	0	0	0	0	0	0	0	0	0	0	0	0	0	0

Semaines							
Nom	Lundi	Mardi	Mercredi	Jeu	Vendredi	Samedi	Dimanche
Semaine ouvert	Jour ouvert	Jour ouvert	Jour ouvert	Jour ouvert	Jour ouvert	Jour fermé	Jour fermé
Semaine fermé	Jour fermé	Jour fermé	Jour fermé	Jour fermé	Jour fermé	Jour fermé	Jour fermé