

Soyez acteurs de la construction durable avec **envirobatbcdm**



14 mars 2024
8h30 – 12h



Commission
numérique



Membres de la Commission

BOUNETTA Medhi

DURET Fanny

MORELLE Vincent

CLAPIER Thomas

FOUBERT Nicolas

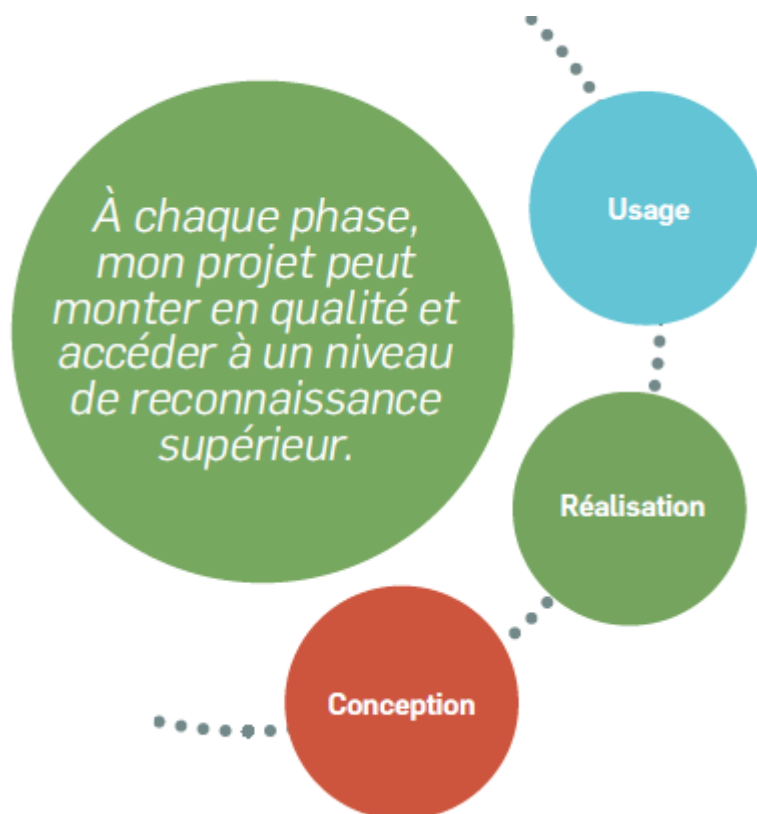
VERDURAND Edith

GIORDANO Elise

KOCUR Florent

LES 4 NIVEAUX DE RECONNAISSANCE

**UNE RECONNAISSANCE DÉLIVRÉE
PAR L'INTERPROFESSION**



PROGRAMME DE LA COMMISSION

	Projet	Typologie BDM Travaux	Surface Logements	Phase	MOA Ville
8:45	Accueil et présentation des règles du jeu des commissions BDM				
9:00	Résidence Lou Souleïadou	Maisons individuelles Réhabilitation en site occupé	2434 m ² 26 villas	Conception	CDC Habitat social Roquefort-la-Bédoule (13)
10:00	Construction d'une piscine couverte	Piscine Neuf	2194 m ²	Conception	Ville de Châteaurenard Châteaurenard (13)
11:00	Pôle petite enfance	Enseignement Neuf	907 m ²	Conception	Mairie de Six-Fours-les-Plages & Var Aménagement Développement Six-Fours-les-Plages (83)
12:00	Fin de la commission				



- Surface : 2434 m²
- Climat : Péri-urbain dominante individuel
- Altitude : 255 m
- Classement bruit : BR1 / CE1
- Energie primaire : 57kWh/m²
- Planning travaux de Avril 2024 à Janvier 2025

POINTS REMARQUABLES :
 Rénovation énergétique
 Performance d'enveloppe
 Niveau BBC Effinergie
 Rénovation visé

Maître d'ouvrage CDC Habitat social	Architecte Labastie Sébastien	Entreprise Générale GCC SAS	BET APPY	AMO QEB/Acc. BDM AB SUD Ingénierie
---	---	---------------------------------------	--------------------	--

Choix constructifs

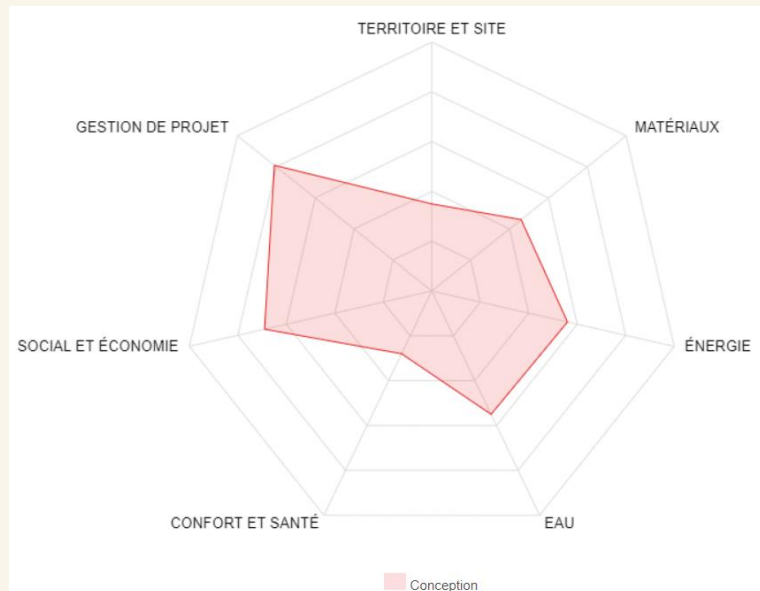
Murs extérieurs	Béton 20 cm + ITE PSE 14 cm	U = 0,18 W/m ² .K
Plancher bas	Dalle béton ou Hourdis PSE 25 cm + Flochage laine minérale	U = 0,292 à 0,228 W/m ² .K
Menuiseries extérieures	Châssis PVC existant ; Uw = 1,7 W/(m ² .K) pour les portes-fenêtres ouvrant à la française Uw = 1,6 W/(m ² .K) pour les fenêtres ouvrant à la française	U = 1,7 à 1,6 W/m ² .K
Toitures	Rampants : 12cm laine minérale Combles : laine minérale déroulée Combles SDB : Laine soufflée	U = 0,313 W/m ² .K U = 0,093 W/m ² .K

Systèmes techniques

Chauffage	Panneaux rayonnants électriques connectés à un pilotage intelligent
Ventilation	VMC individuelle simple flux Hygro B
ECS	Chauffe-eaux thermodynamiques
Production d'énergie	Panneaux photovoltaïques : 67,2 kWc, orientés Sud

Evaluation BDM

Thématiques



PROJET

RAPPORT DE LA COMMISSION

QUESTIONS-REPOSES

VALIDATION DE LA COMMISSION BDM

CONCEPTION

Référentiel : 42 points

Bonus attribué par la commission :

Cohérence durable : points

REALISATION

Référentiel : points

Bonus attribué par la commission :

Cohérence durable : points

USAGE

Référentiel : points

Bonus attribué par la commission :

Cohérence durable : points



- Surface : 2194 m²
- Climat : Arrière pays Méditerranéen
- Altitude : 30 m
- Classement bruit : BR1 / CE2
- Energie primaire : 2365 kWh/m.an² - hors PV)
- Planning travaux de octobre 2024 à décembre 2025

POINTS REMARQUABLES :
Structure et charpente bois pour la hall bassin
Géothermie sur nappe et PV
Découvrabilité de la hall bassin
Récupération d'énergie sur le traitement d'eau et l'ECS

Maître d'ouvrage	Architecte	BET	AMO QEB	Accompagnement BDM
Ville de Châteaurenard	BLAMM/ Avant Propos	Projex (STR) LCO (Eco, Fluides)	OTCE	Diagobat

Choix constructifs

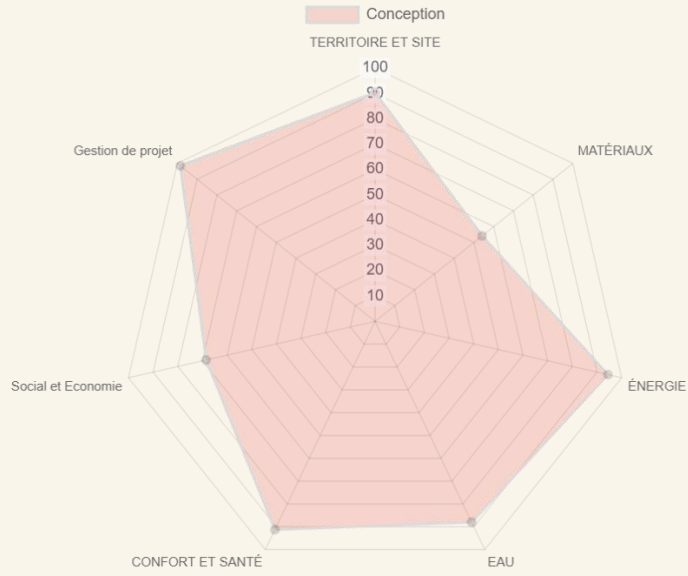
Murs ext. Hall bassin	Enduit chaux – OSB - Fibre de bois ITR (20cm) – habillage bois intérieur	U = 0,19 W/m ² .K
Murs ext. administration	Enduit – fibre de bois ITE (20 cm)- béton (20cm)	U = 0,2 W/m ² .K
Plancher bas	Polystyrène (16 cm)- béton (20 cm)	U = 0,2 W/m ² .K
Menuiseries extérieures	Double vitrage – châssis aluminium	U = 1,4 W/m ² .K Sg = 0,38
Toitures terrasses	Bac acier – laine de roche – sous face bac acier perforé – charpente bois apparente	U = 0,17 W/m ² .K

Systèmes techniques

Chauffage	Géothermie sur nappe - chauffage par air/ chauffage statique – appoint par chaudière gaz
Ventilation	CTA double flux par type d'espace
ECS	Récupération d'énergie sur eaux usées des douches – appoint par chaudière gaz
Production d'énergie	PV 136 kWc – 177 kWh/an – 409 m ²

Evaluation BDM

Thématiques



PROJET

RAPPORT DE LA COMMISSION

QUESTIONS-REPNSES

VALIDATION DE LA COMMISSION BDM

CONCEPTION

Référentiel : 75 points

Bonus attribué par la commission :

Cohérence durable : points

Innovation : points

/100

REALISATION

Référentiel : points

Bonus attribué par la commission :

Cohérence durable : points

Innovation : points

/100

USAGE

Référentiel : points

Bonus attribué par la commission :

Cohérence durable : points

Innovation : points

/100



- Surface : 907 m²
- Climat : Littoral méditerranéen
- Altitude : 5 m
- Classement bruit : BR3 / CE1
- Energie primaire : 63 kWh/m² pour le pôle petite enfance et 92,5 kWh/m² pour la salle motricité
- Planning travaux : 2^{ème} trimestre 2024 à 3^{ème} trimestre 2025

POINTS REMARQUABLES :
Utilisation de matériaux biosourcés en quantité notable
Espace végétalisé important
Répondre à un besoin des habitants

Maître d'ouvrage Mairie de Six-Fours-les-Plages	MOA délégué Var Aménagement Développement	Architecte Caire Architecture	BE Technique Novacert	AMO QEB/Acc. BDM Novatec
---	---	---	---------------------------------	------------------------------------

Choix constructifs

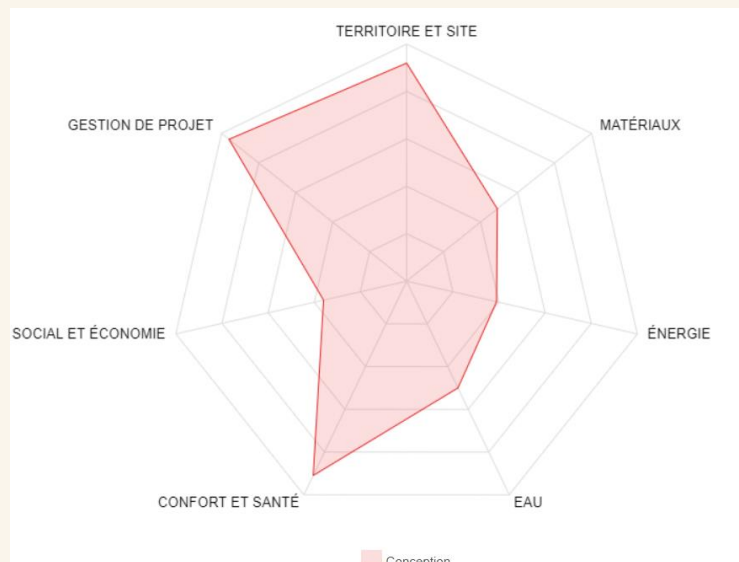
Murs extérieurs 1	ITE / bardage bois : Brique monomur 20 cm + Isolant laine de bois 12cm	U = 0,21 W/m ² .K
Murs extérieurs 2	ITE / parement pierre : Brique monomur 20 cm + Isolant PSE 12cm	
Plancher bas	Plancher poutrelles hourdis PSE	U = 0,2 W/m ² .K
Menuiseries extérieures	Châssis aluminium, double-vitrage remplissage argon 4/16/4	U = 1,2 W/m ² .K 0,32 <Sw < 0,56
Toitures terrasses	Est : Plancher poutrelles hourdis PSE + Laine de roche 35mm Ouest : Béton 25 cm + Isolant en liège et fibre de bois 21cm + laine de roche 35 mm	U = 0,18 W/m ² .K U = 0,16 W/m ² .K

Systèmes techniques

Chauffage et rafraîchissement	DRV - Emetteurs : Cassettes 4 voies COP : 4 à 4,32 ; EER : 3,7
Ventilation	CTA Double flux et Simple flux hygro B pour les sanitaires
ECS	2 chauffe-eaux électriques
Production d'énergie	Panneaux photovoltaïques : 6,4 kWc

Evaluation BDM

Thématiques



PROJET

RAPPORT DE LA COMMISSION

QUESTIONS-REponses

VALIDATION DE LA COMMISSION BDM

CONCEPTION	REALISATION	USAGE
Référentiel : 59 points	Référentiel : points	Référentiel : points
Bonus attribué par la commission :	Bonus attribué par la commission :	Bonus attribué par la commission :
Cohérence durable : points	Cohérence durable : points	Cohérence durable : points
Innovation : points	Innovation : points	Innovation : points

Barème Cohérence durable

NOTA L'appréciation de la grille est à appliquer en prenant en compte la taille et les moyens du projet.

	Conception	Réalisation	Usage
10 points	Projet exceptionnel sur les 7 thèmes et au-delà.	Chantier conforme aux objectifs de conception, et a pu dépasser ces objectifs. Suivi et bilan de chantier exceptionnels intégrant le bien-être au travail des compagnons, le respect de la biodiversité et des riverains.	Données exceptionnelles de retour d'expérience : suivies et permettent d'optimiser le projet sur tous les sujets. Cette démarche va au-delà des deux ans d'usage. Les usagers ont acquis la maîtrise d'usage de leur bâtiment.
7 à 9 points	Projet cohérent sur une majorité des 7 thèmes BDM et au-delà.	Chantier conforme aux objectifs de conception. Données complètes de suivi de chantier : régulières et permettent d'optimiser le chantier sur tous les sujets. Des optimisations, intelligences de chantier, initiatives de protection de la faune/flore ont été mises en place. La cohésion/bonne entente des acteurs a permis d'agir sur le plan environnemental.	Le projet présente des données complètes de retour d'expérience. Elles sont suivies et permettent d'optimiser le projet sur tous les sujets. Les usagers ont contribué aux retours d'expérience.
4 à 6 points	Projet cohérent sur certains des 7 thèmes mais pas sur la totalité ni sur des thèmes hors du champ de la Démarche BDM.	La réalisation n'a pas dégradé les objectifs de conception (architecturaux, techniques, réglementaires, financiers, délais). Le projet présente des données complètes de suivi de chantier. Il y a eu une cohésion entre les équipes sur chantier.	Le projet présente des données complètes de retour d'expérience, mais ces données ne sont pas suffisamment soumises à l'interprétation et ne servent pas à optimiser le projet.
0 à 3 pts points	Projet qui additionne des solutions partielles sans cohérence d'ensemble.	Le projet ne présente pas de données de suivi du chantier (consommation d'eau, d'énergie, nuisances acoustiques, nuisances des riverains, suivi des déchets,	Le projet ne présente pas de données de retour d'expérience ou il présente des données incomplètes.