

VILLES DES POSSIBLES

Le logement à l'épreuve du temps

François Leclercq

Le Monde

OPINIONS • LOGEMENT

« La taille et la qualité des logements doivent être un chantier auquel nous devons nous atteler »

TRIBUNE

François Leclercq

Architecte et urbaniste

Jacques Lucan

Architecte

Odile Seyler

Architecte

Le confinement a mis en lumière l'exiguïté des logements en France. Parce qu'ils « fabriquent la ville » et « permettent de tisser du lien social », il est impératif de mettre un terme à la course à l'habitat minimum, estiment dans une tribune au « Monde » les architectes François Leclercq, Jacques Lucan et Odile Seyler.

Publié le 24 avril 2020 à 12h45 - Mis à jour le 24 avril 2020 à 17h07 | Lecture 4 min.

Rapport de la mission sur la qualité du logement

Référentiel du logement de qualité

Laurent Girometti – François Leclercq
Septembre 2021

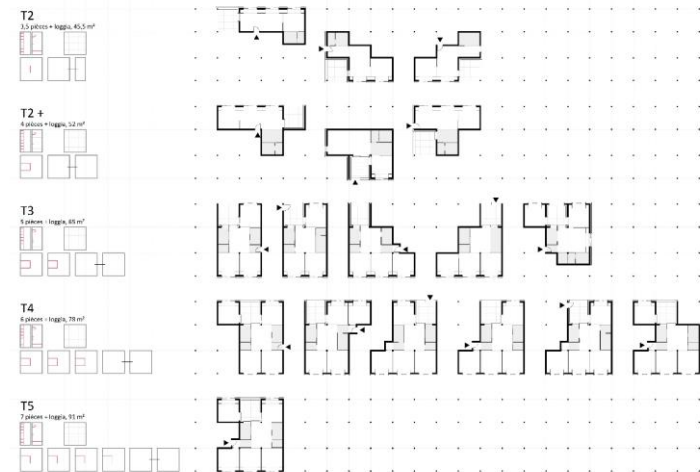
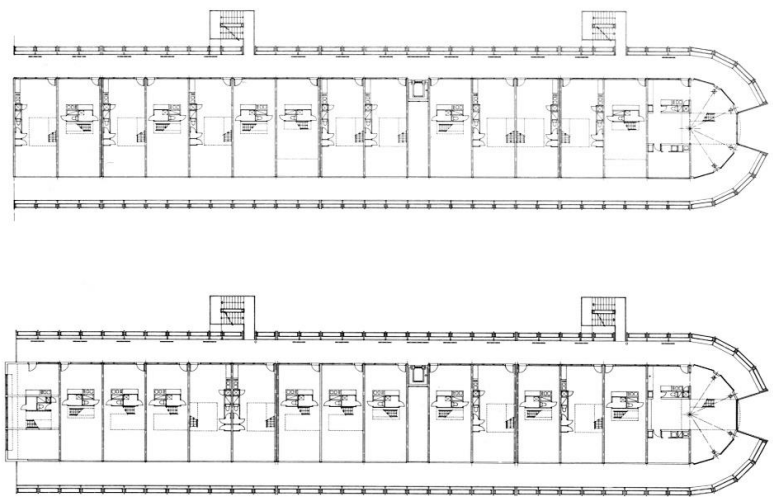
Sommaire du rapport

- I. Brève histoire du logement
- II. Comparaison européenne
- III. Constats et préoccupations actuelles
- IV. Expériences locales
- V. Recommandations
- VI. Mise en œuvre

	Détail des surfaces minimales (m²)				
	T1	T2	T3	T4	T5
Chambre 1	-	12,0	12,0	12,0	12,0
Chambre 2	-	-	10,5	10,5	10,5
Chambre 3	-	-	-	10,5	10,5
Chambre 4	-	-	-	-	10,5
Cuisine + Séjour	23,0	25,0	27,0	29,0	31,0
Entrée + circulations		2,0	5,0	8,0	12,0
Sanitaires + Salles d'eau	5,0	6,0	7,0	9,0	9,0
SURFACE PAR TYPE	28	45	62	79	96

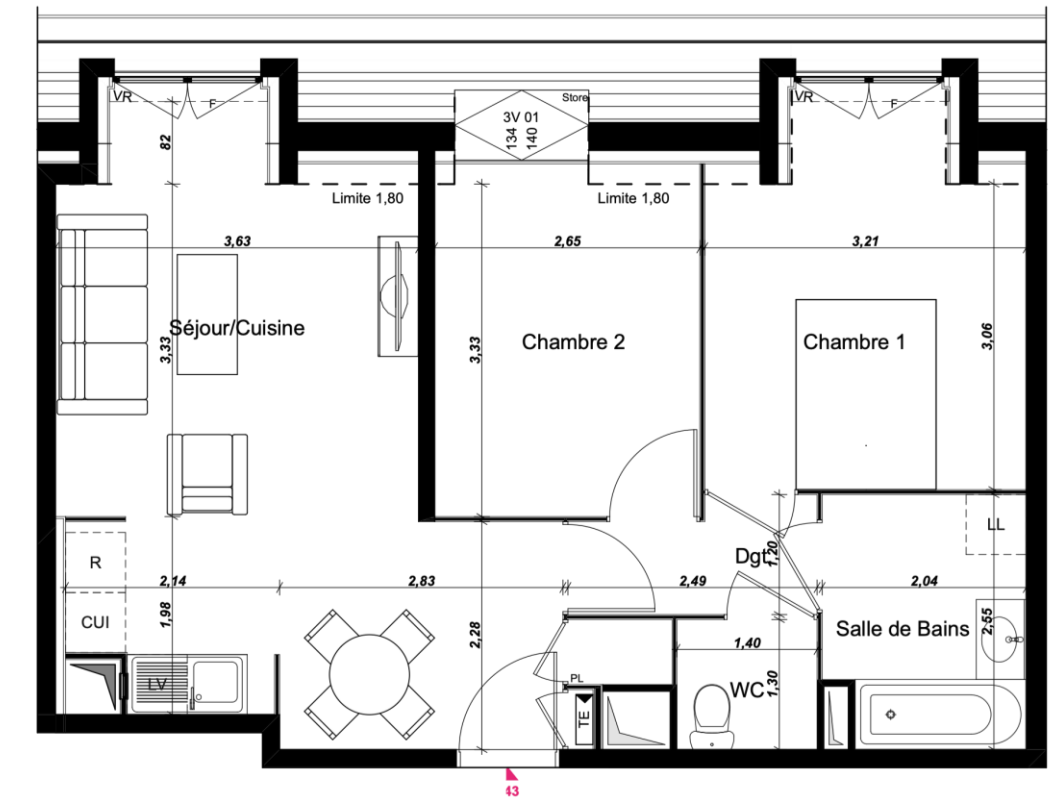
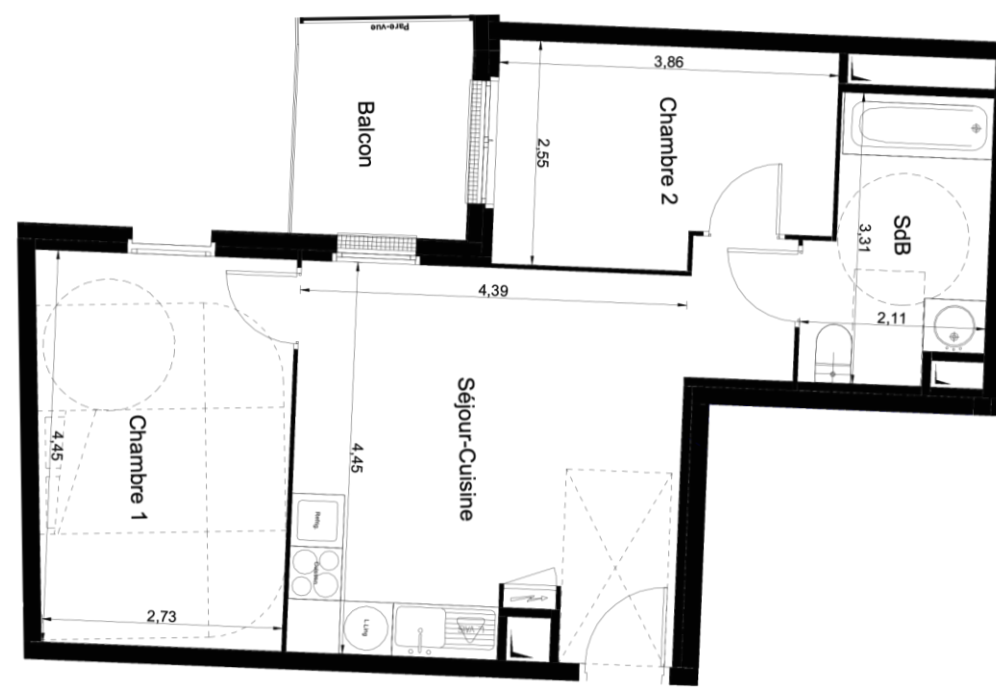
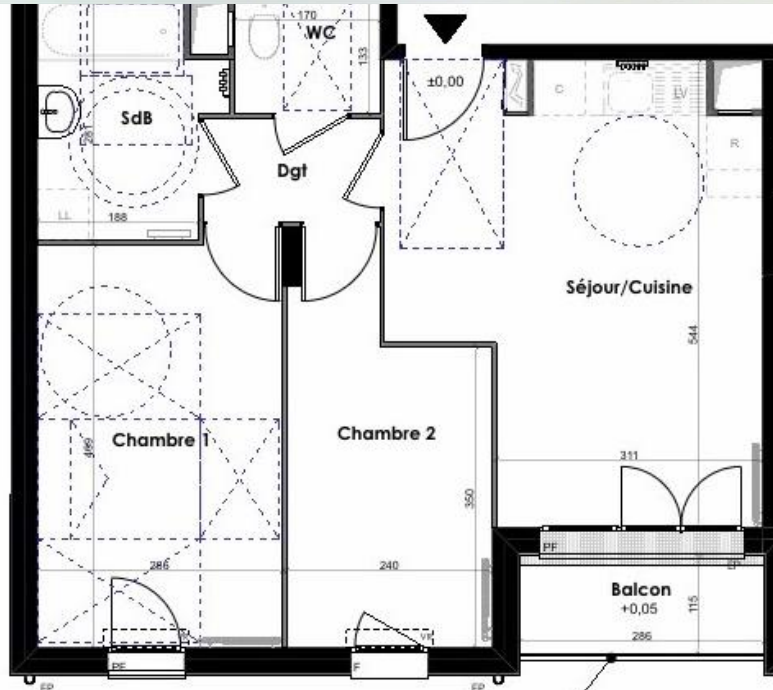


© Bertrand Verney



Connexion de la pièce + à 3 logements différents





N° LOT	TYPE	NIVEAU
C203	T3	R+1
Séjour/Cuisine		20,59
Chambre 1		13,60
Chambre 2		9,82
SdB		5,40
Dgt		2,53
WC		2,26
TOTAL SURFACE HABITABLE		54,20 m²

Apt	Type	Niveau
2107	T3	R+1

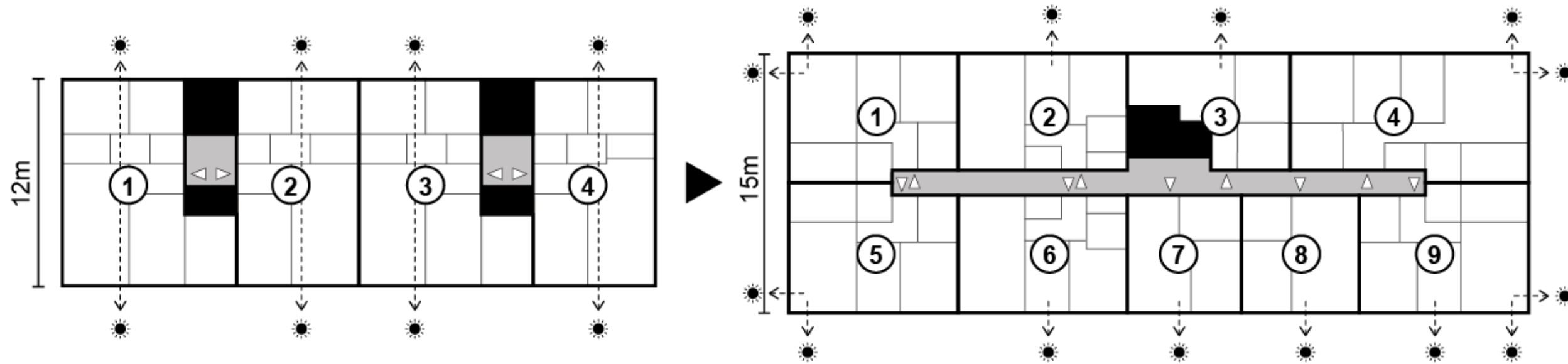
Surface habitable (en m²)

Séjour-Cuisine	20,9
Chambre 1	12,7
Chambre 2	9,1
SdB	6,1
Total habitable	48,8

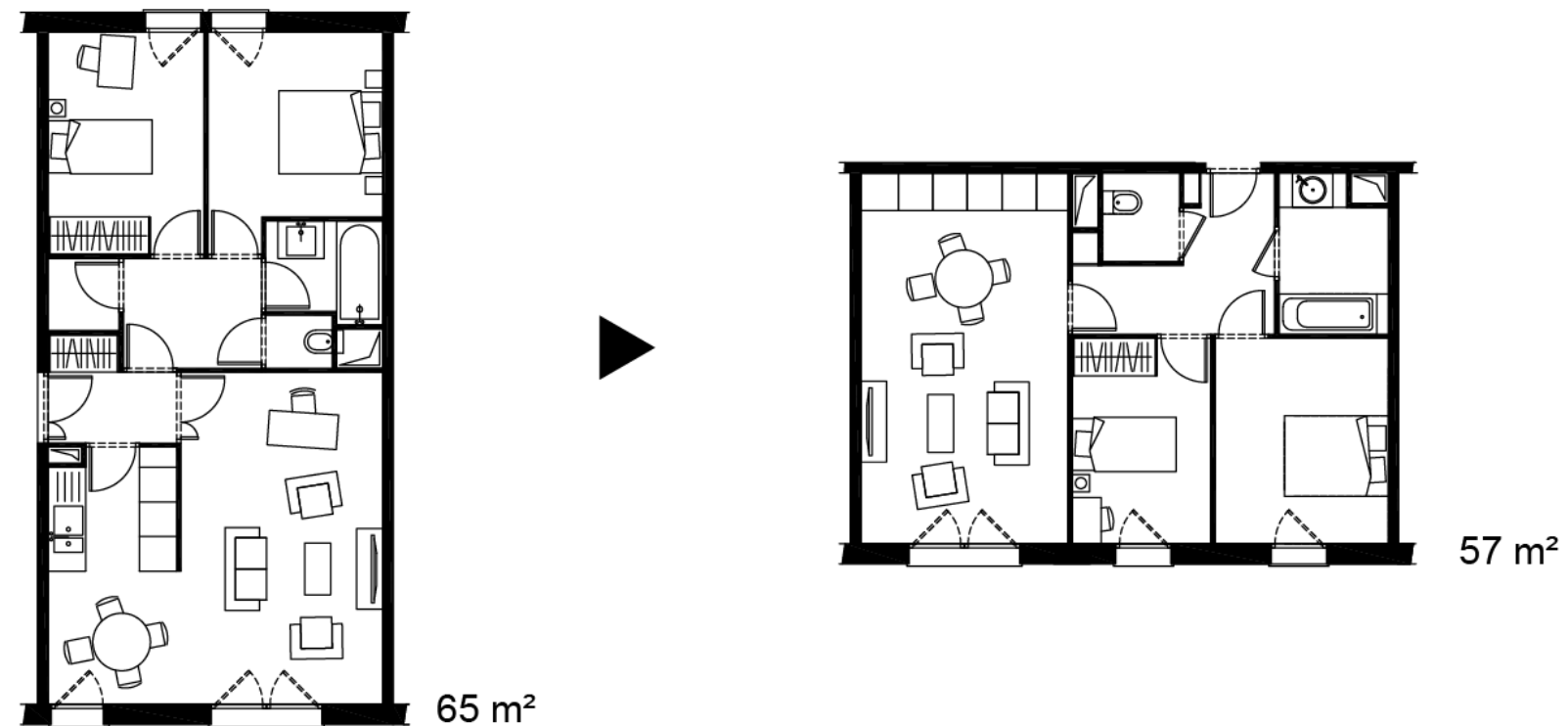
Combles	Bât 3	Type : 3P	N° 343
---------	-------	-----------	--------

TABLEAU DE SURFACES	
Espace jour	24,61
dont Cuisine	3,65
dont Séjour	20,96
Chambre 1	11,32
Chambre 2	9,04
Salle de Bains	4,97
WC	1,82
Dgt.	2,62
SURFACE TOTALE HABITABLE :	54,38 m²

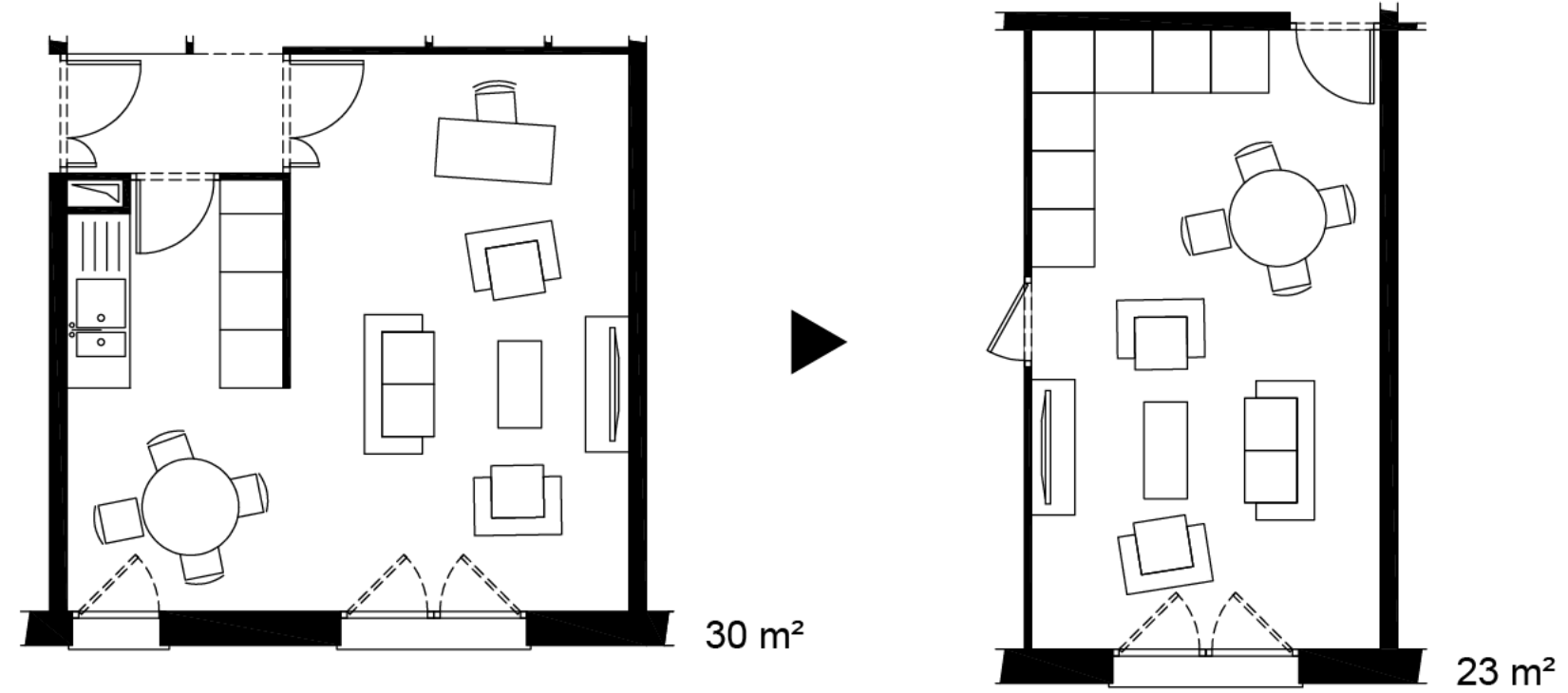
Du palier au couloir



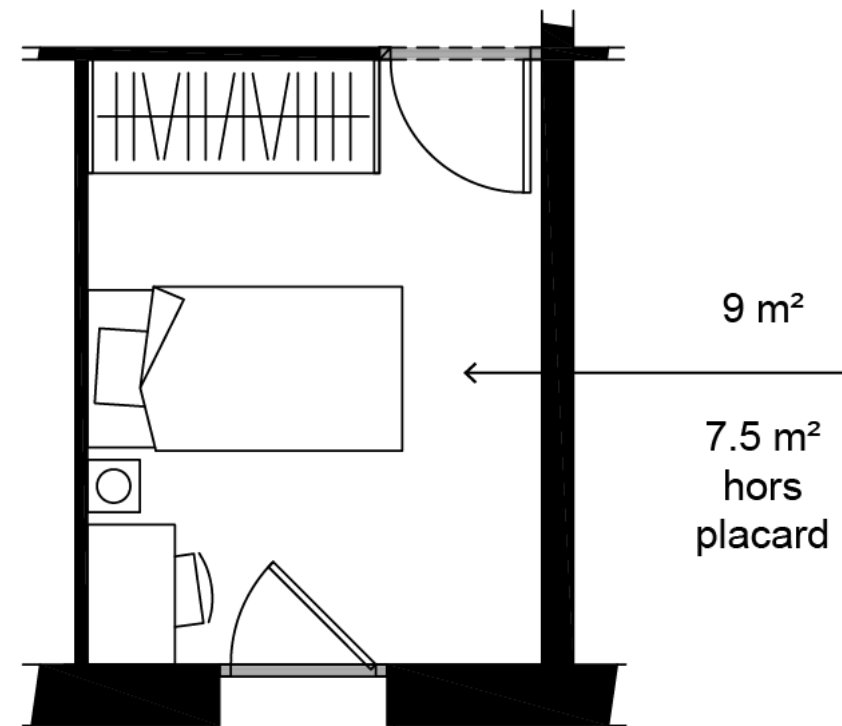
De l'appartement traversant au mono-orienté



De l'entrée + séjour + cuisine à la pièce unique

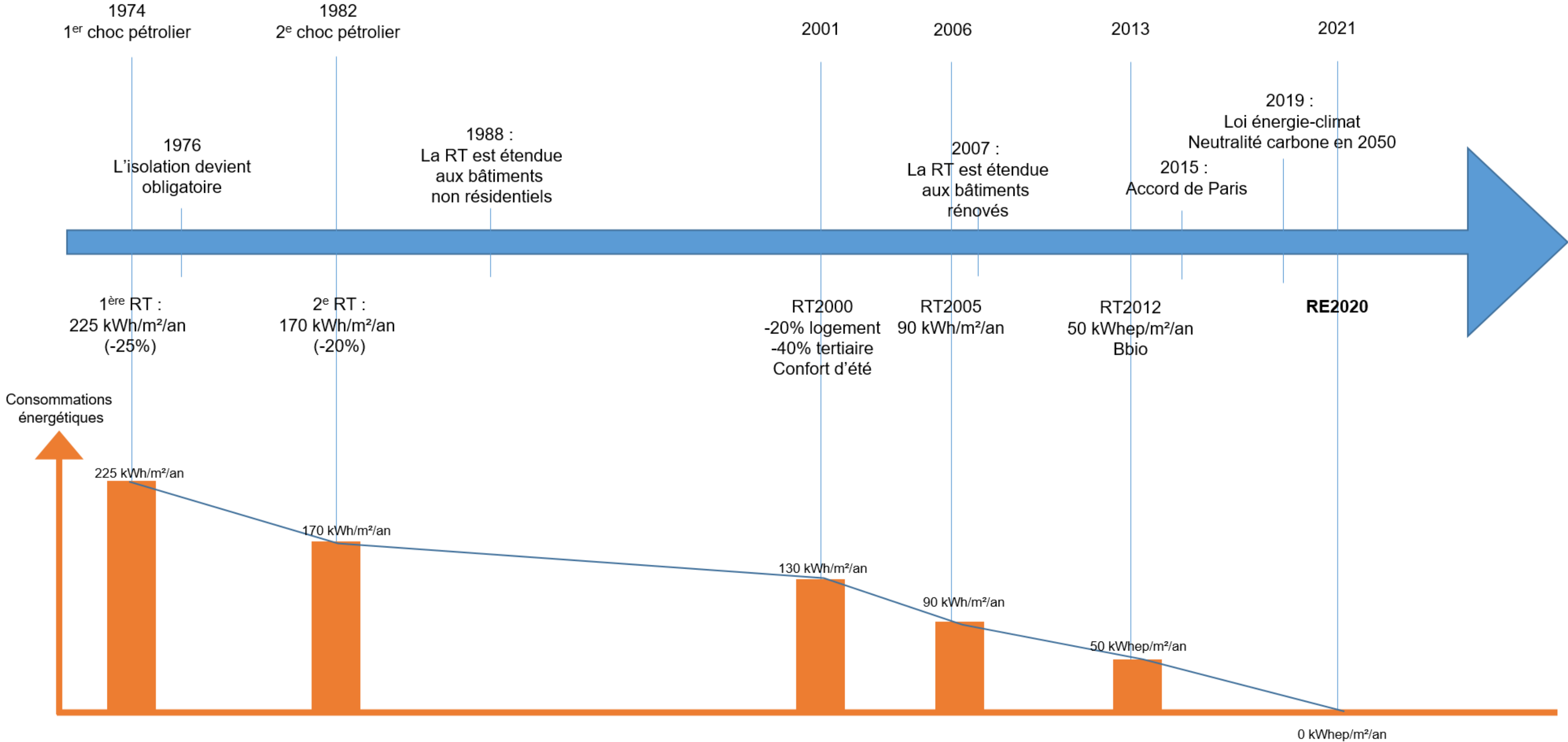


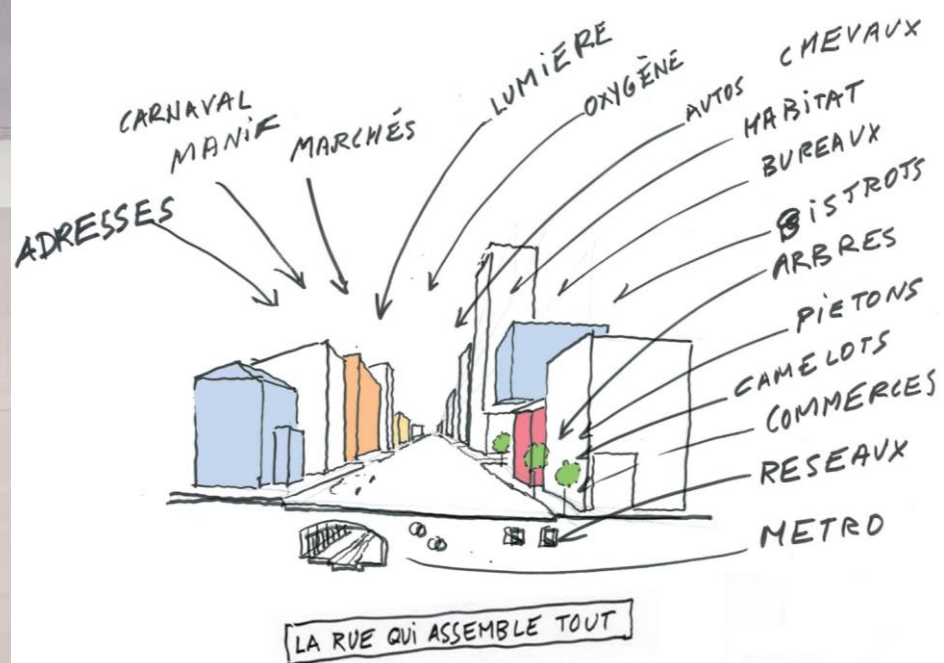
La chambre de 9m²





Historique des réglementations thermiques en France





RECONSTRUCTED & RESTORED THE 1927 SCIENCE FICTION MASTERWORK BY FRITZ LANG

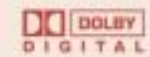
ORIGINAL 1927 POSTER DESIGN BY Fritz Lang

PARAMOUNT PICTURES and UNITED ARTISTS PRESENT A FILM BY FRITZ LANG... "METROPOLIS"
Starring BRIGITTE NEWMAN ALFRED ABEL GUSTAV FRONCKEN HENRIK KLINGENBERG FRITZ ROSE THEODORE LOUIS EDWIN BRUNNER
Original Production Company UNIVERSUM-FILMWERKE, Berlin. Script by BRIGITTE NEWMAN. Costumes by WALTER SCHULZE-MITENHEIM
Art Direction by OTTO HUNT. EXECUTIVE PRODUCERS KARL HOFFMANN. Cinematography by KARL FRIEDRICH CORNHOFFER
Music by GUSTAV KRIEGER. Produced by ERICH POMMER. Directed by FRITZ LANG

© 1971/2004 PARAMOUNT PICTURES www.metropolis1927.com

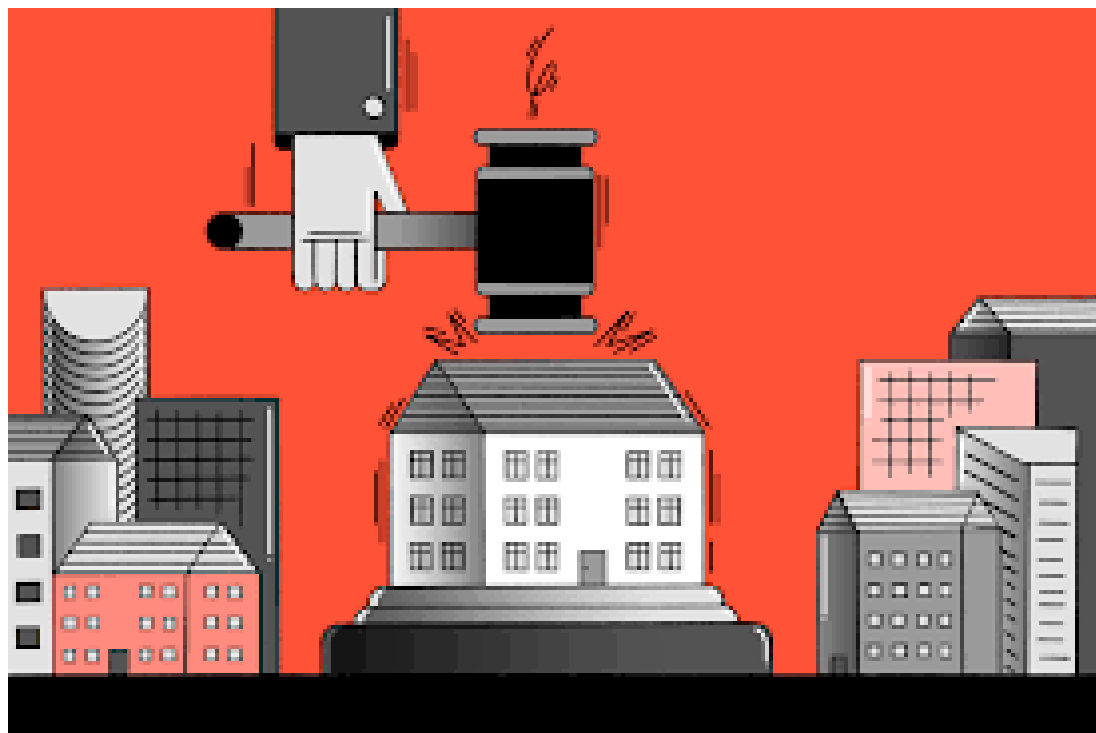


The **Masters of Cinema** Series

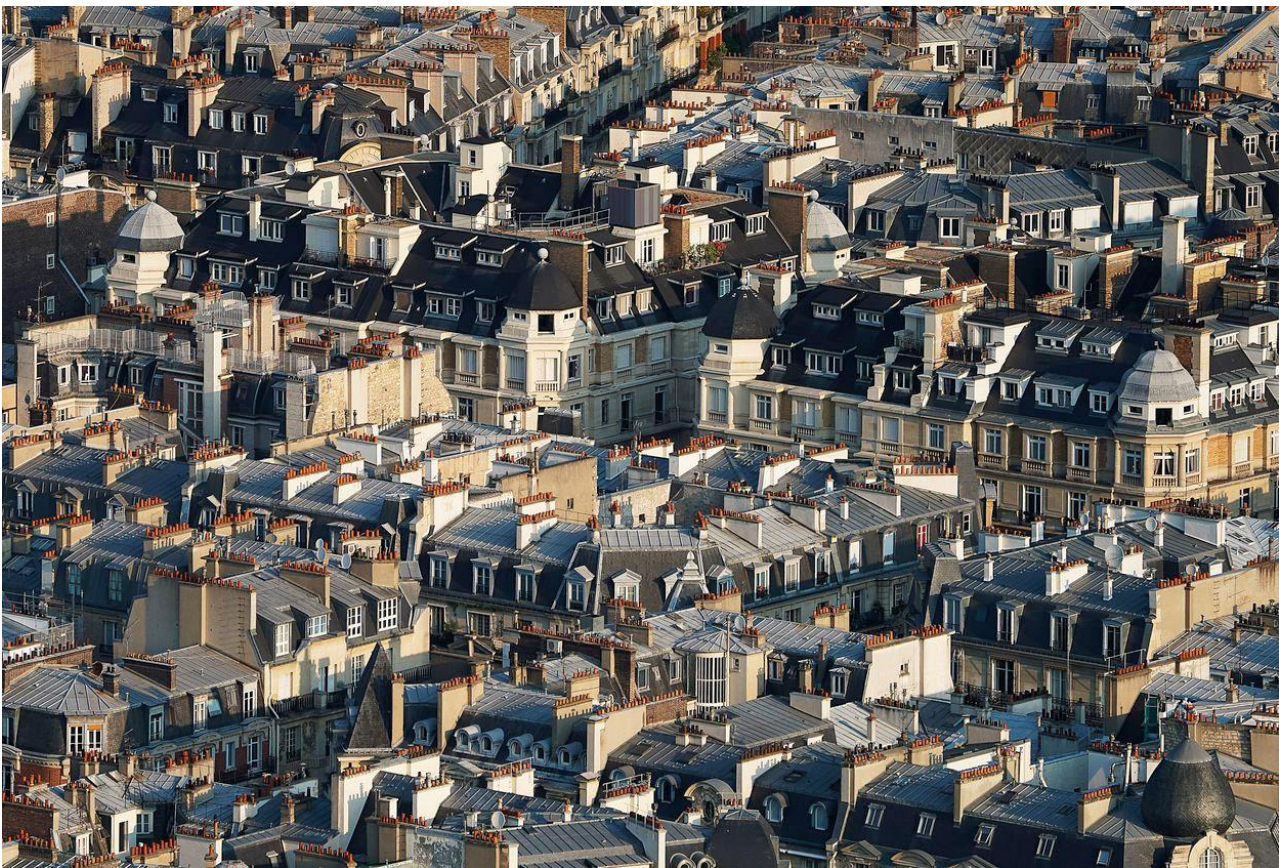




Loi
PINEL













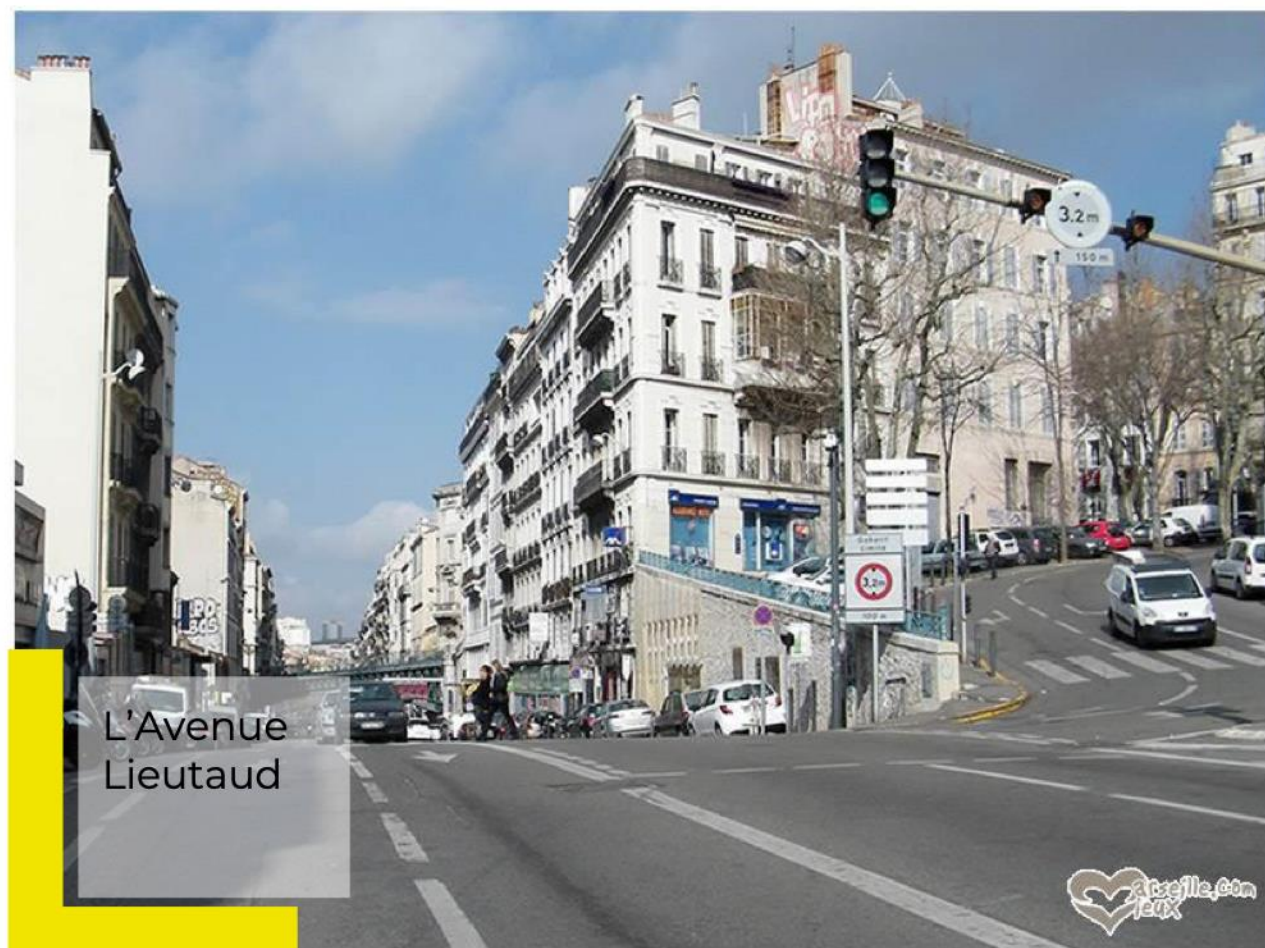
En 75 ans, le centre de Marseille a perdu la moitié de son patrimoine arboré



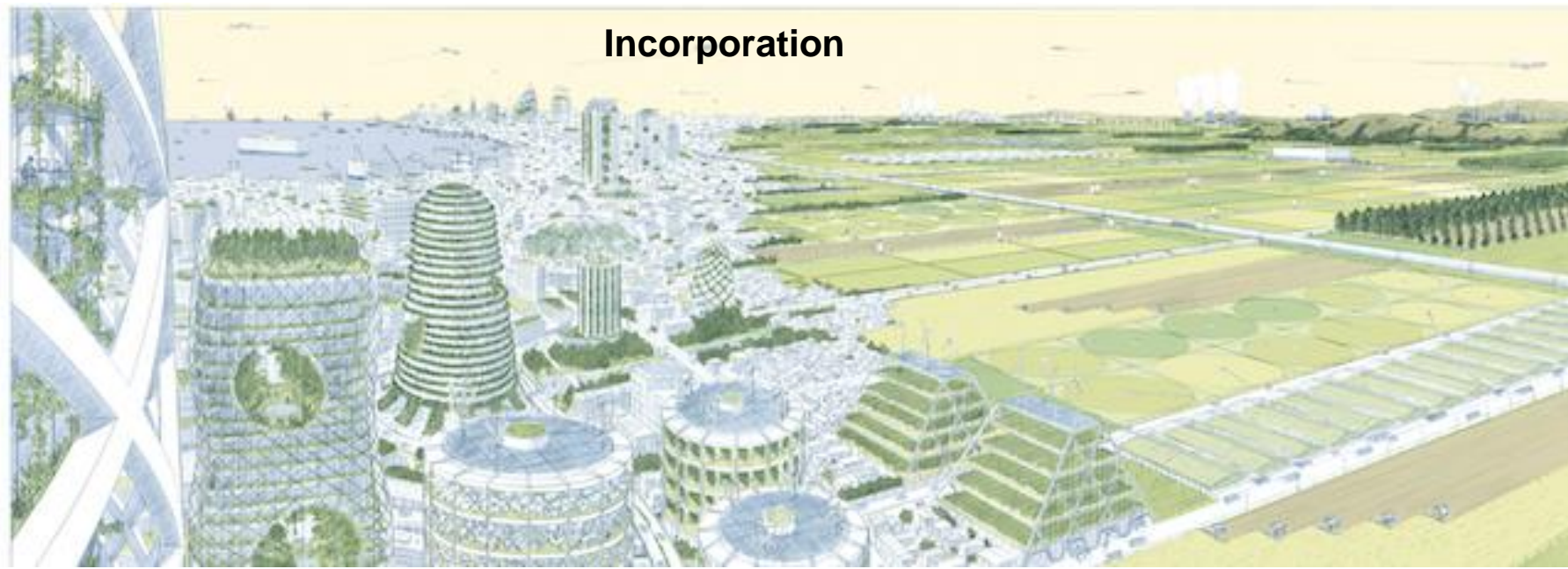
•1920 : 12 483 arbres à Marseille

•1952 : 51 000 arbres à Marseille

•2013 : 27 840 arbres sur la voie publique et 100 000 dans ses parcs (données Ville de Marseille)



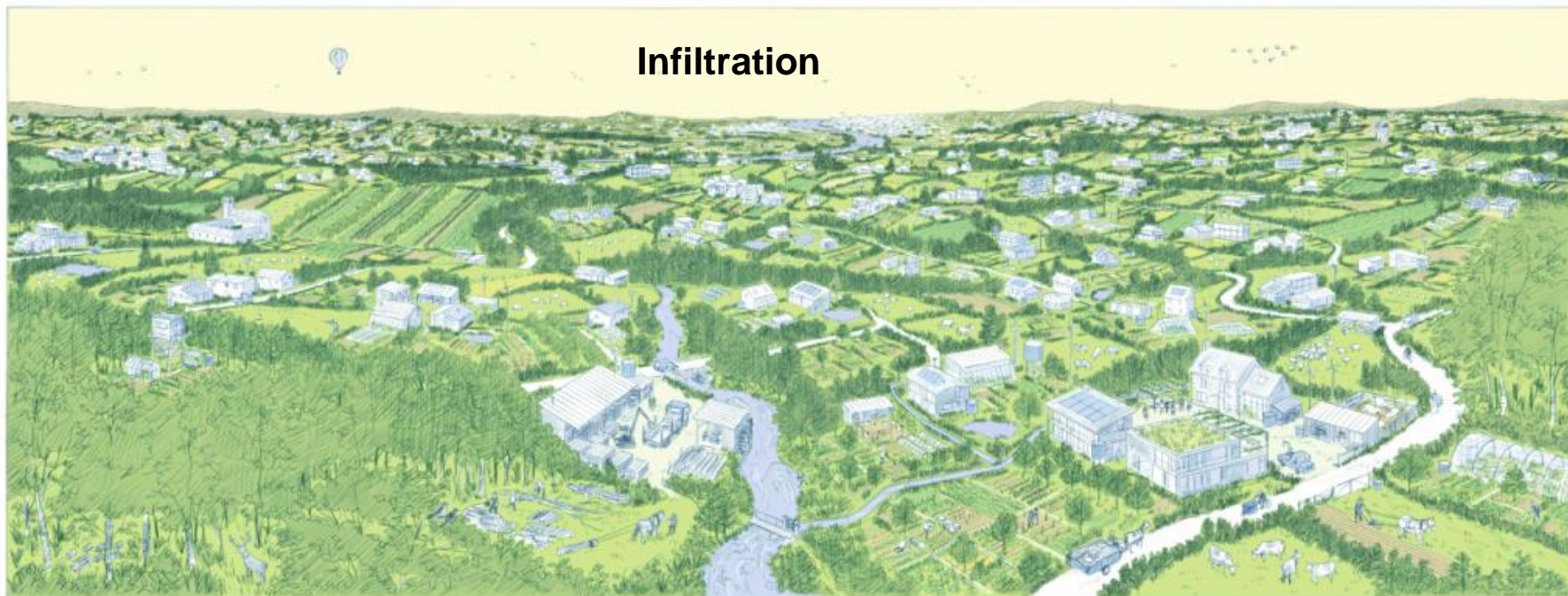
Incorporation



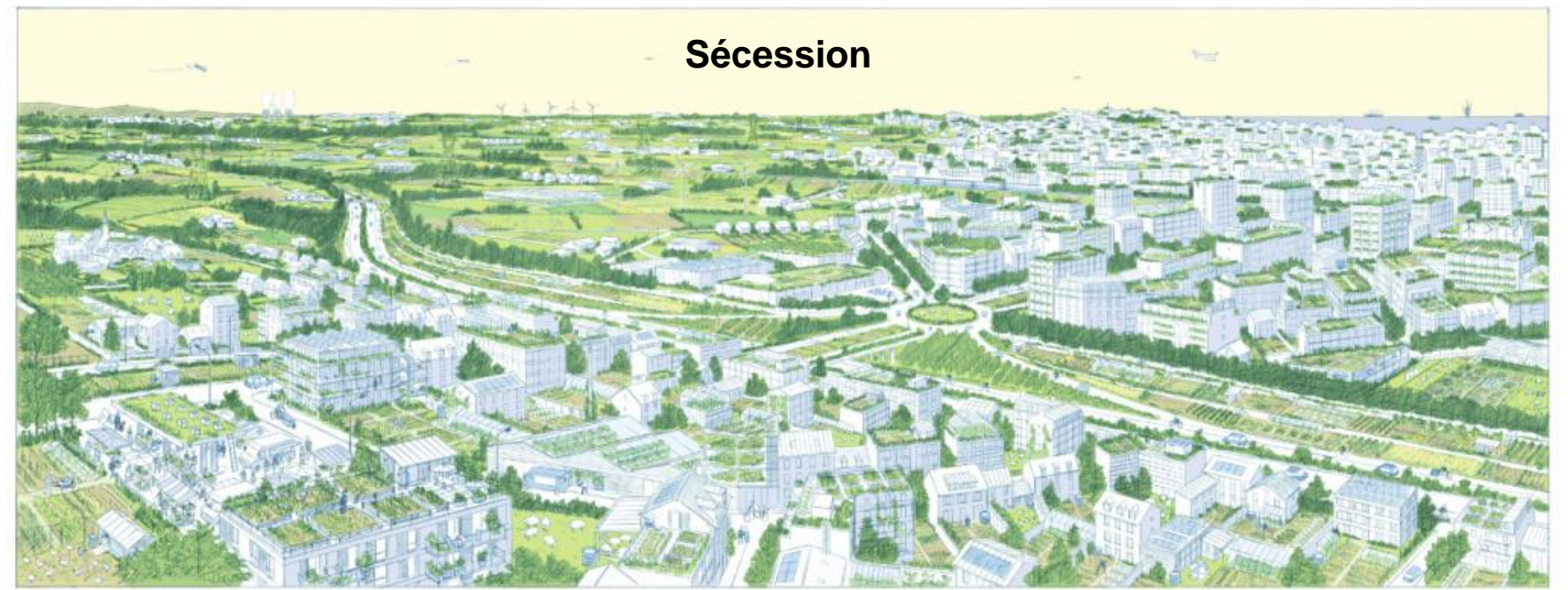
Négociation

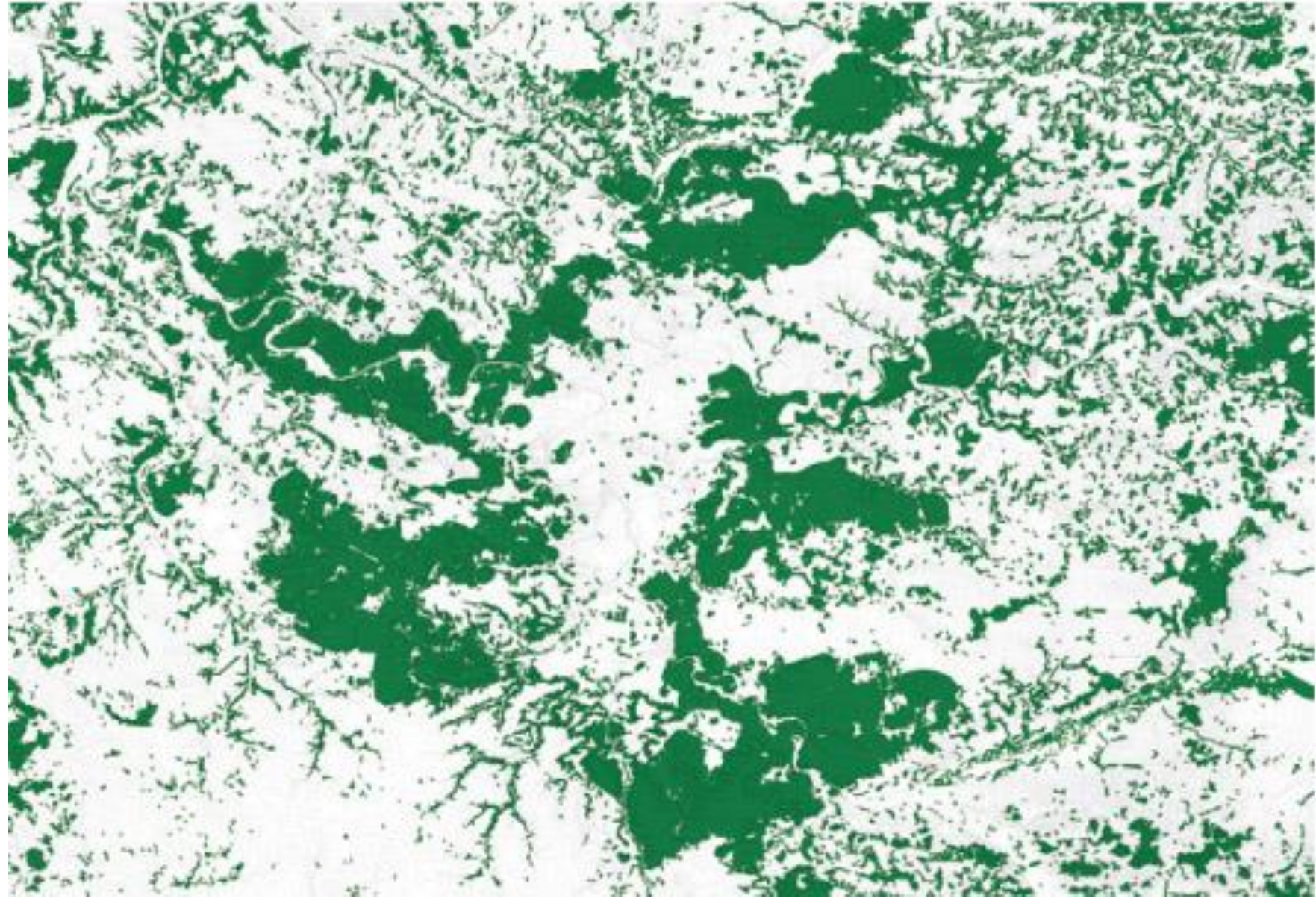
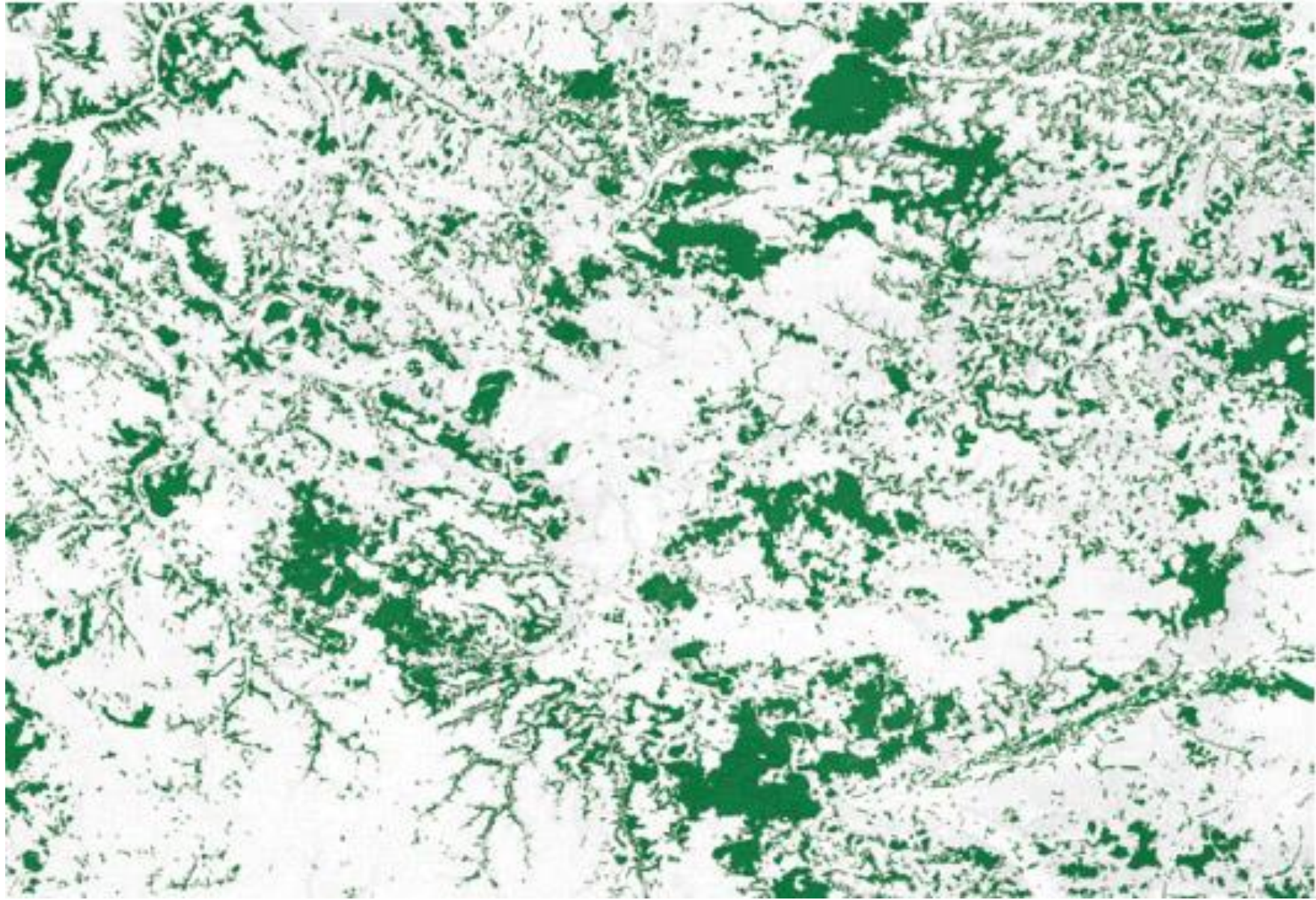


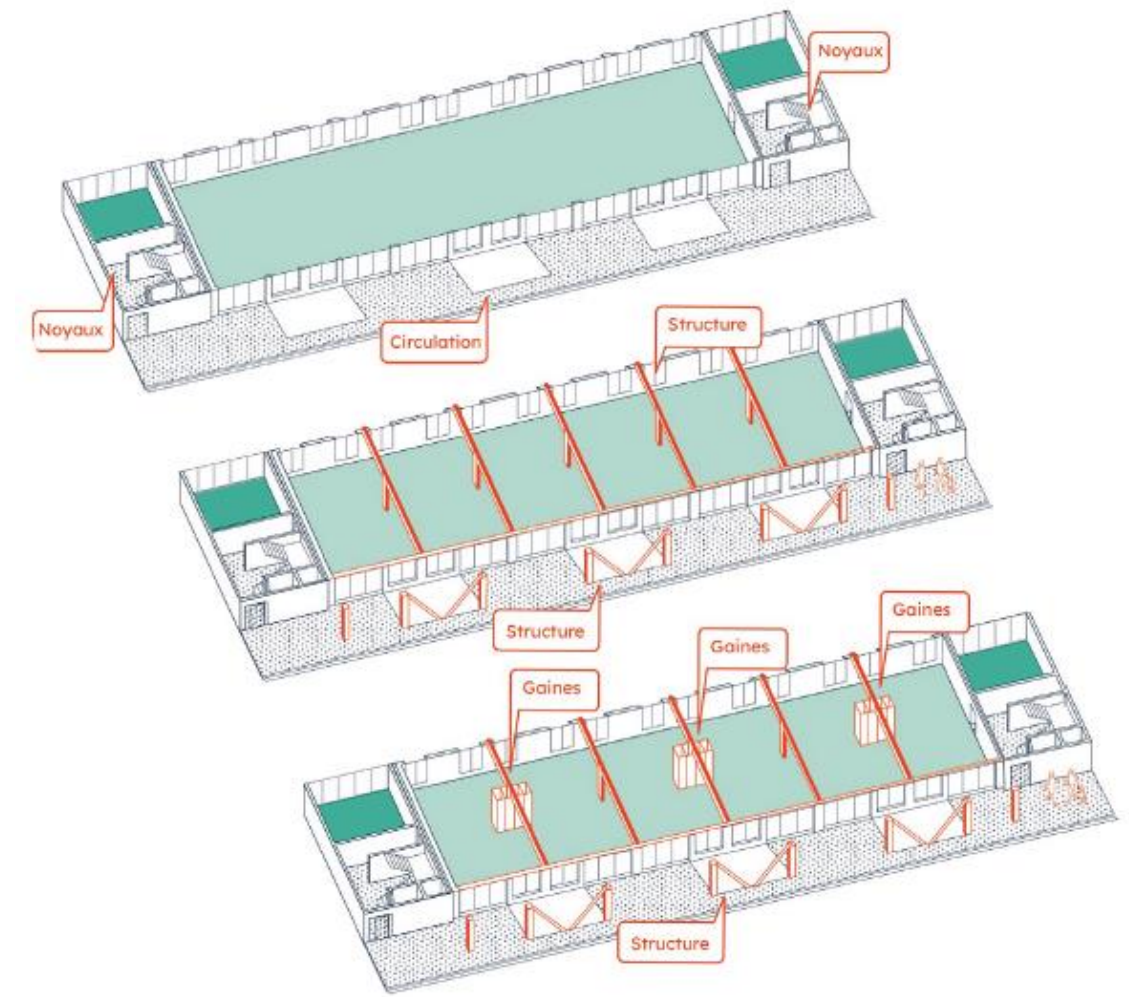
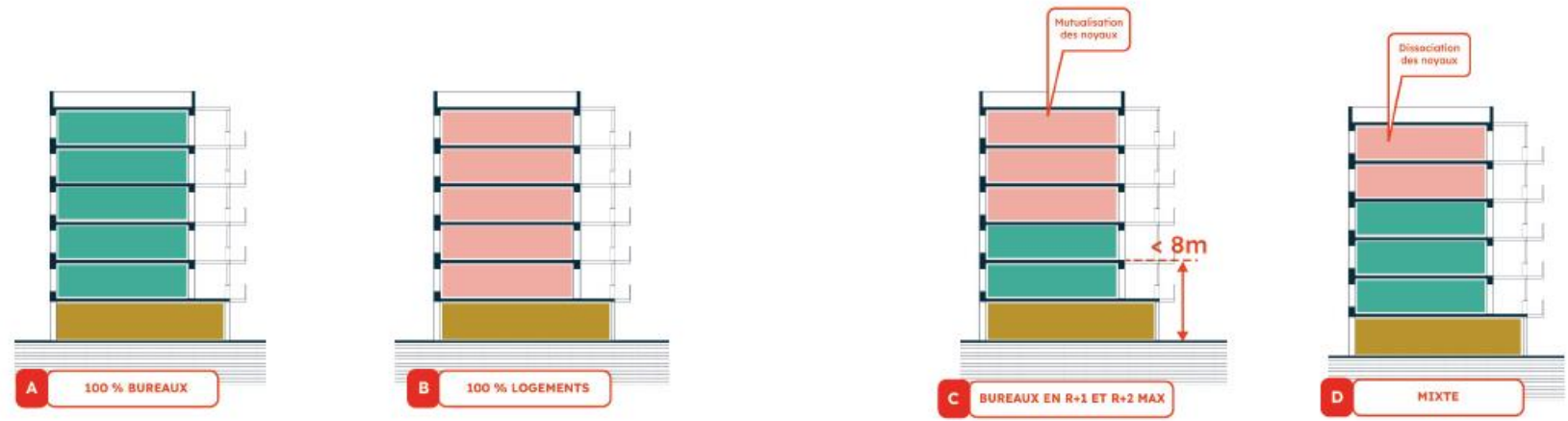
Infiltration



Sécession



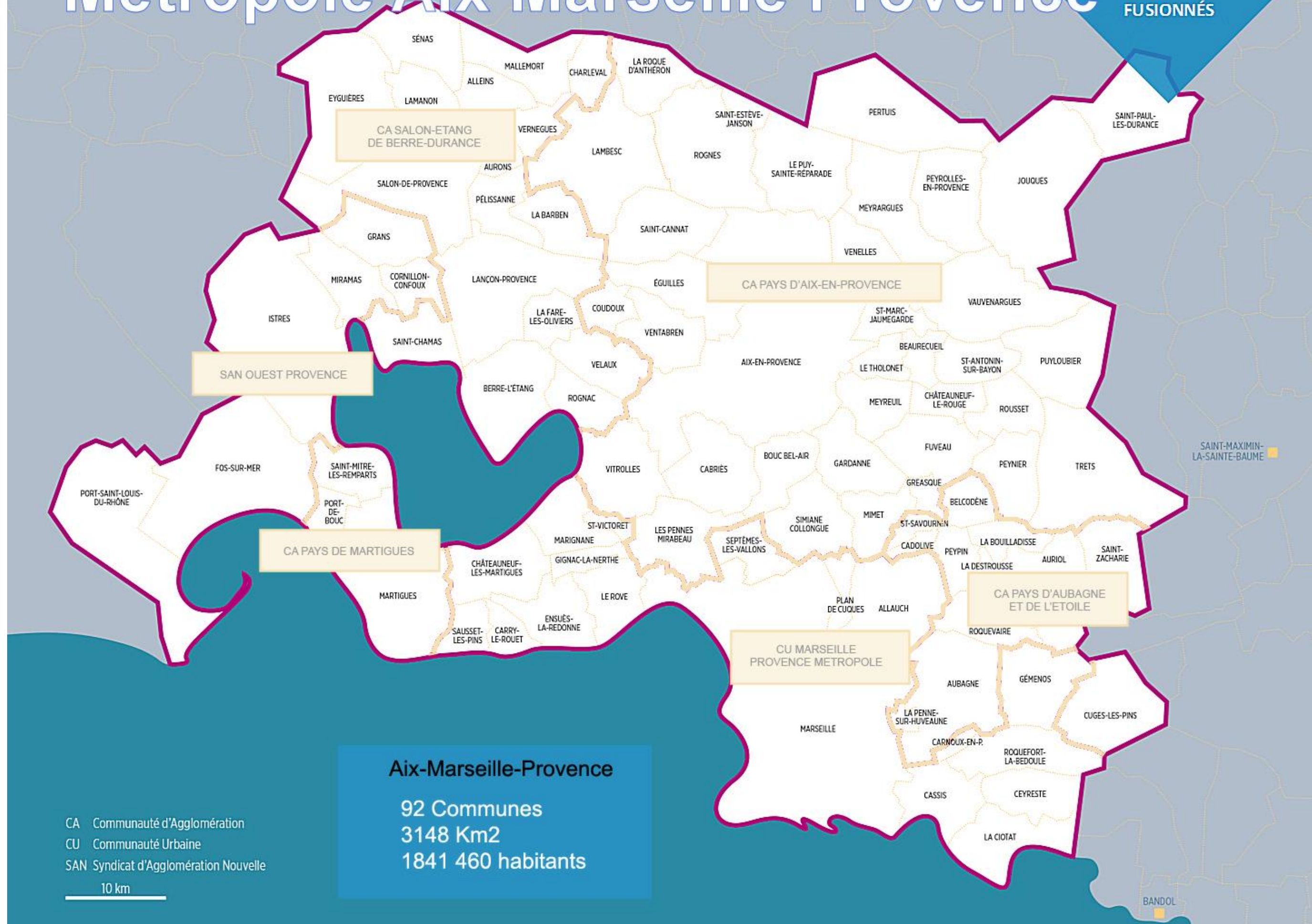






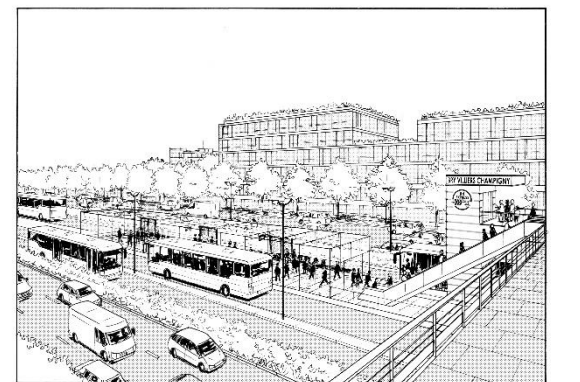
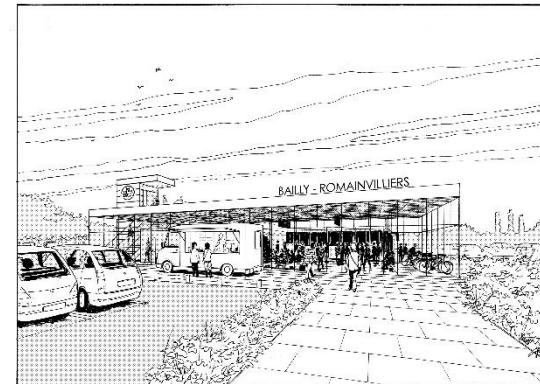
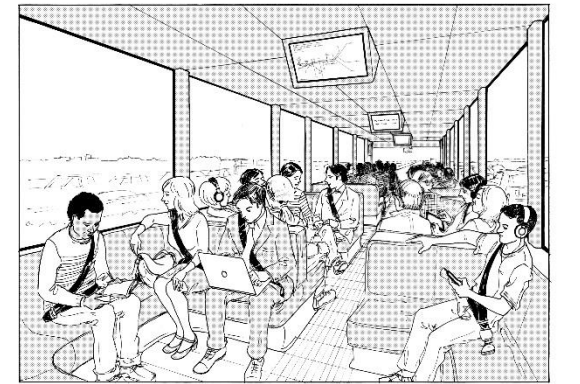
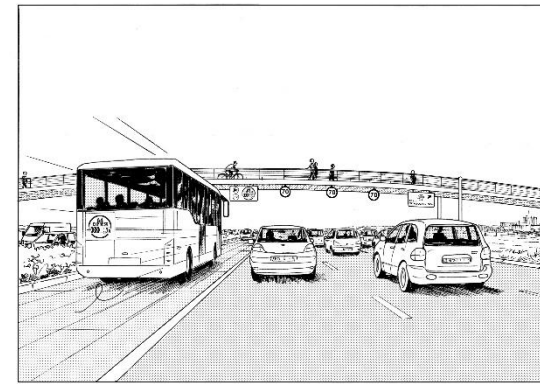
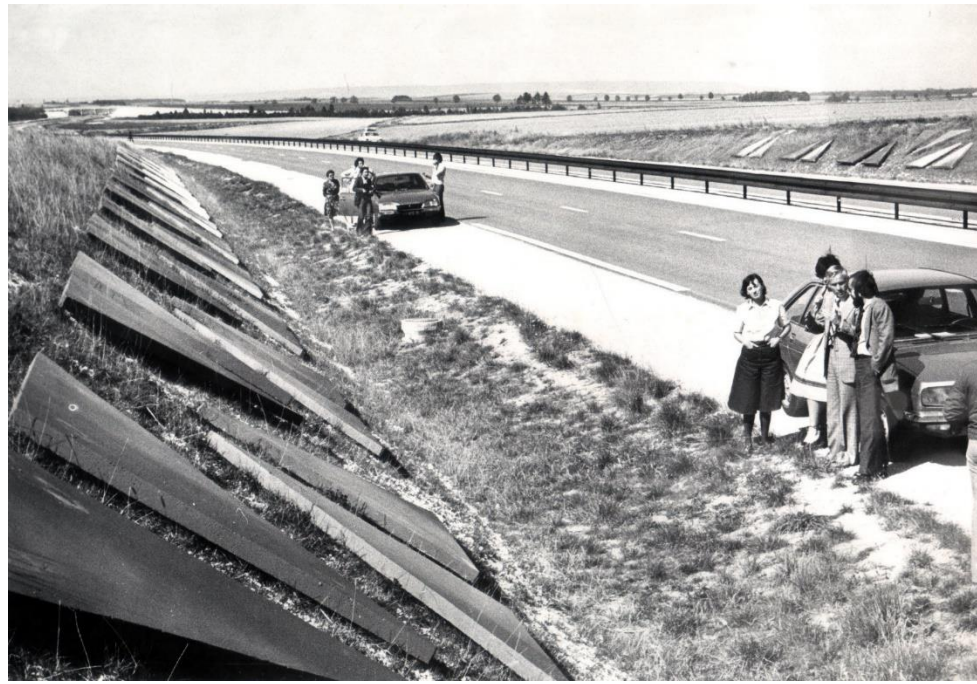
Métropole Aix Marseille Provence

6 EPCI
FUSIONNÉS



Aix-Marseille-Provence
92 Communes
3148 Km²
1841 460 habitants

CA Communauté d'Agglomération
CU Communauté Urbaine
SAN Syndicat d'Agglomération Nouvelle
10 km







Groupe Descartes



GRUPE DESCARTES



