

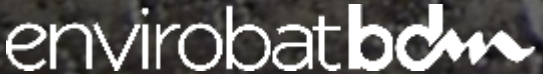
NOUVEAU RÉSEAU ANIMÉ PAR **envirobatbdm** POUR LES PROFESSIONNELS DE L'AMÉNAGEMENT DURABLE MÉDITERRANÉEN

Lancement AmEKO

12 mai 2023

TOULON, Chalucet

La place de la participation
dans l'acte d'aménager

 **envirobatbdm**





Frédéric CORSET
Directeur de l'ASSOCIATION



envirobat **bcdm**


Un évènement accueilli par la Métropole Toulon Provence Méditerranée



**Visiter la page
Enviroboîte du projet :**



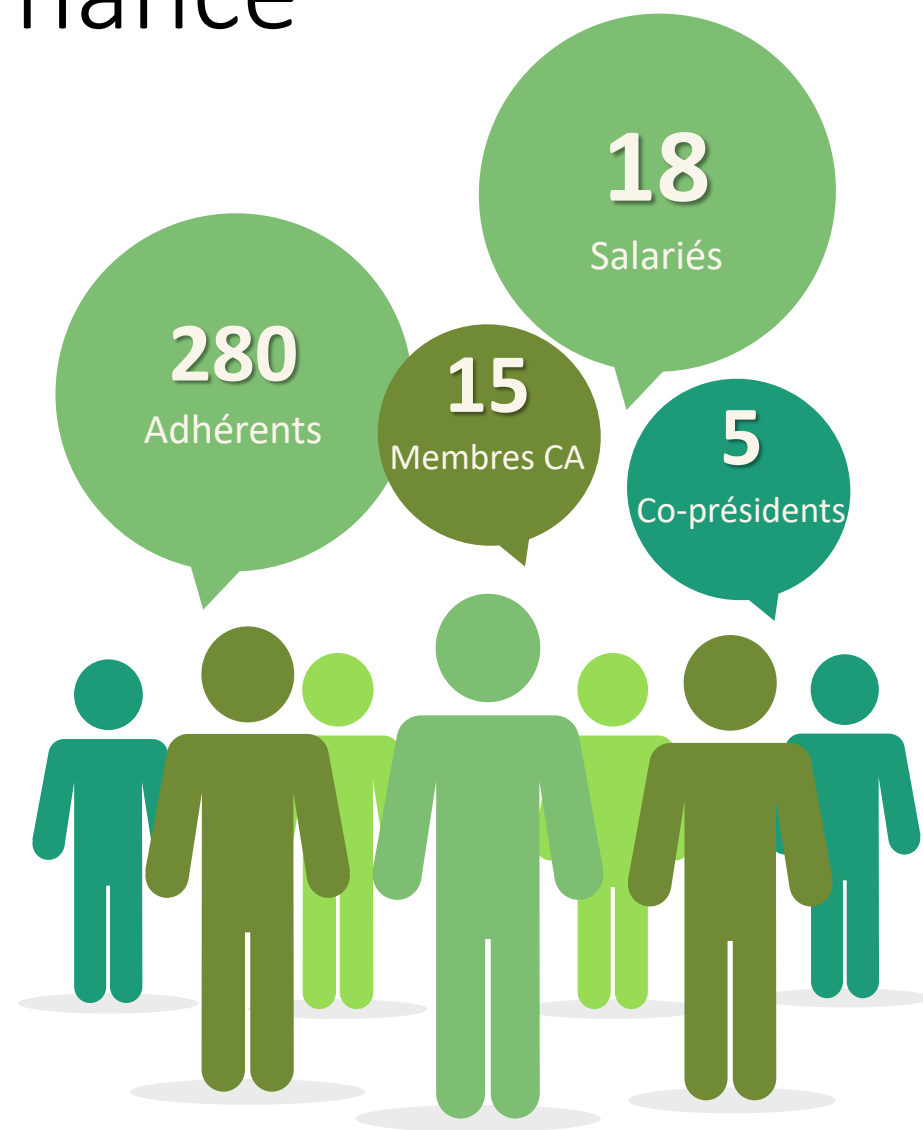
Scanner ou cliquer



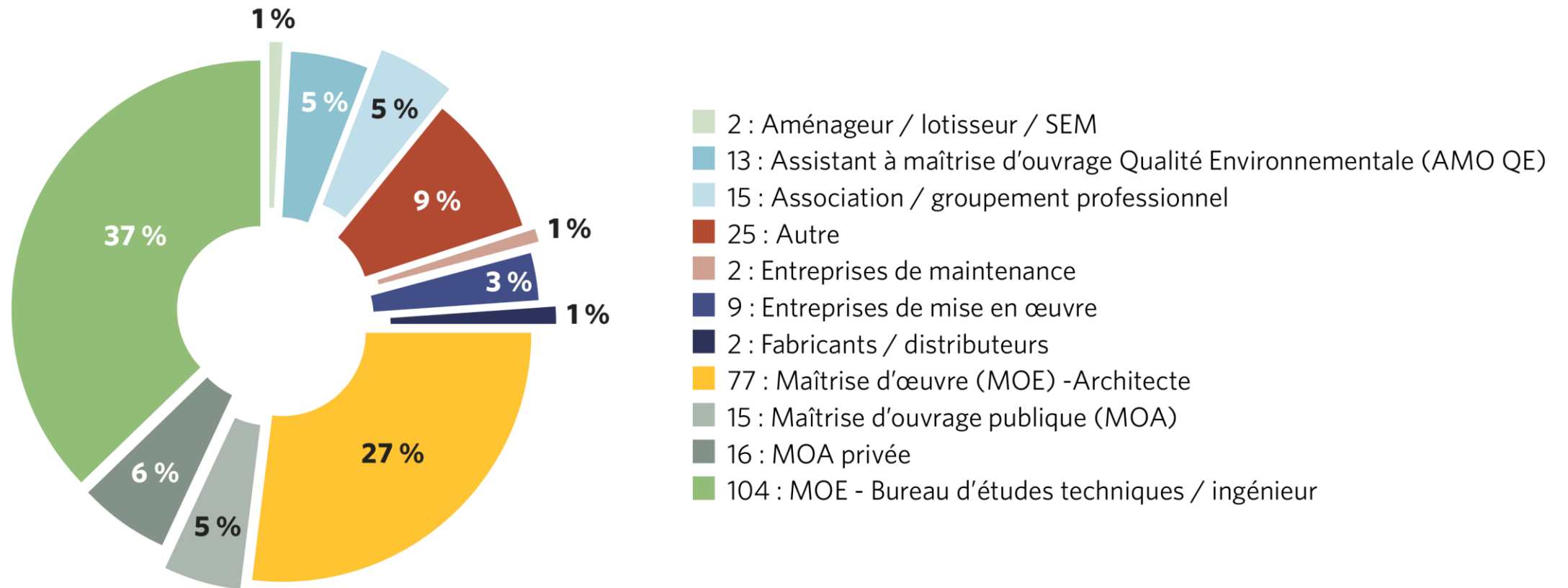
Histoire et raison d'être

- Association régionale créée en 2003
- A destination des professionnels de la construction, la rénovation et l'aménagement durables
- Pour **faire émerger des quartiers et bâtiments durables, respectueux des humains, de la biodiversité et de l'environnement**

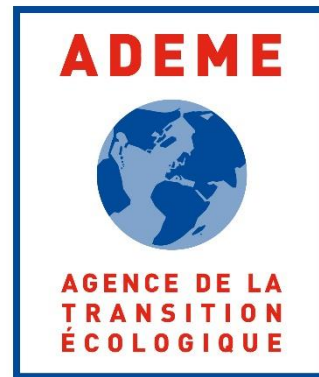
Notre gouvernance



280 structures adhérentes : tous les corps de métier de la construction



Nos principaux financeurs





Système RT Plus Murs/Combles Régulation terminale brevetée
Eco-plâtre

Métisse, isolant en coton recyclé

Urbanscape GreenRoof, système de végétalisation extensive

Solutions 360 et ROOFTOP DUO, bétons responsables /

gestion eaux pluviales de Lafarge

Menuiseries en aluminium recyclé

Via Verde Ventilateur de plafond par effet Vortex sans pales

Isolants en fibre de bois FLEX 40

Isolants en fibre de bois FLEX 55

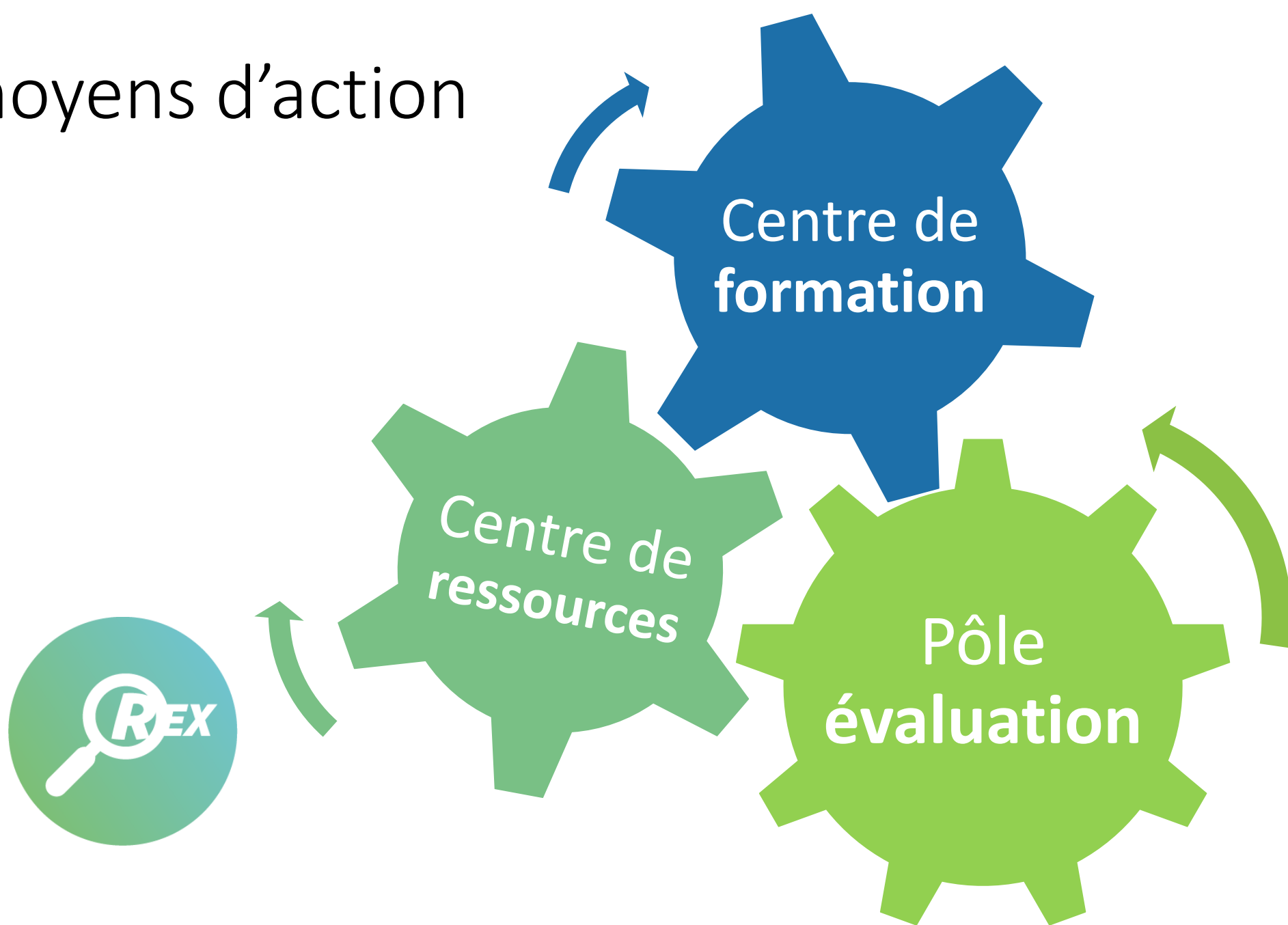
Béton Vertua

Brasseurs d'air BIG ASS FANS (TURBOBRISE)

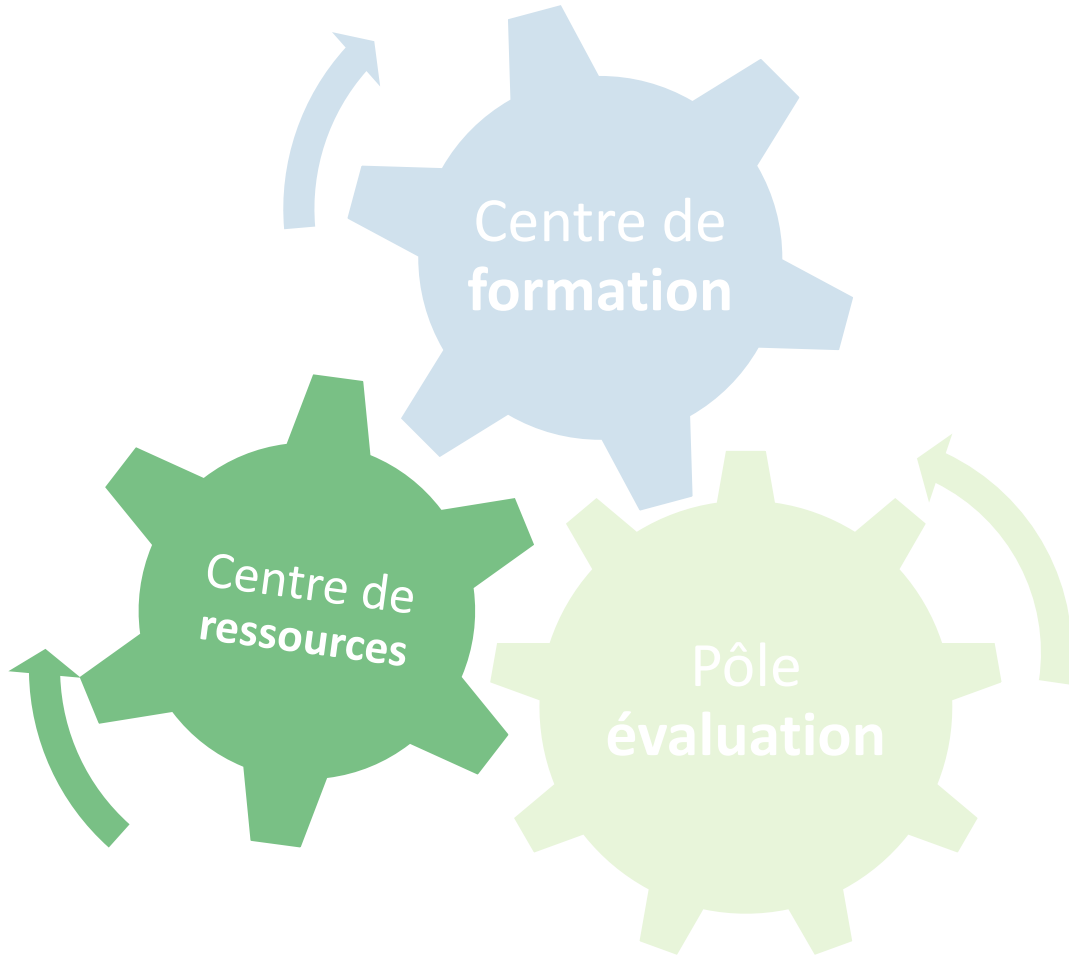
Volets roulants à lames orientables (ROLLTEK France)



Nos moyens d'action



Le centre de ressources



A collage of various resources related to sustainable construction. At the top left is the "ENVIROBOITE" logo with the text "Centre de ressources par et pour les professionnels de la construction, de la réhabilitation et de l'aménagement durables". Below this are several brochures and posters:

- COMMANDE PUBLIQUE ET MATÉRIAUX BIOSOURCÉS**: A red brochure with a photo of a modern wooden building. Text includes "CONSTRUIRE DES BÂTIMENTS PUIITS DE CARBONE".
- CONSTRUIRE FRUGAL**: A blue and white brochure with a photo of a building. Text includes "EN PROVENCE-ALPES-CÔTE D'AZUR".
- CONFORT D'ÉTÉ ET RÉDUCTION DES SURCHAUFFES**: A red and white brochure with the text "12 ENSEIGNEMENTS À RETENIR".
- Le bioclimatisme comme principe de conception urbaine d'un quartier durable**: A green and white brochure with a photo of a residential area.
- MATE BIOSO & GÉOS**: A blue and white brochure with the text "À l'usage des professionnels de la construction".
- CONSTRUCTION DURABLE & MATÉRIAUX**: A blue and white brochure with the text "QUELLES SOLUTIONS CONSTRUCTIVES POUR LES LOGEMENTS COLLECTIFS EN MILIEU URBAIN DENSE MÉDITERRANÉEN?".

Other logos visible include "envirobatbdm", "AQC", "PÔLE OBSERVATION", and "opave".

Le centre de ressources



EnvirobatBDM TV

@polebdmtv 254 abonnés 64 vidéos

EnvirobatBDM est une association de professionnels du bâtiment et de l'a... >



Démontabilité en conception :
principes techniques et contextes...



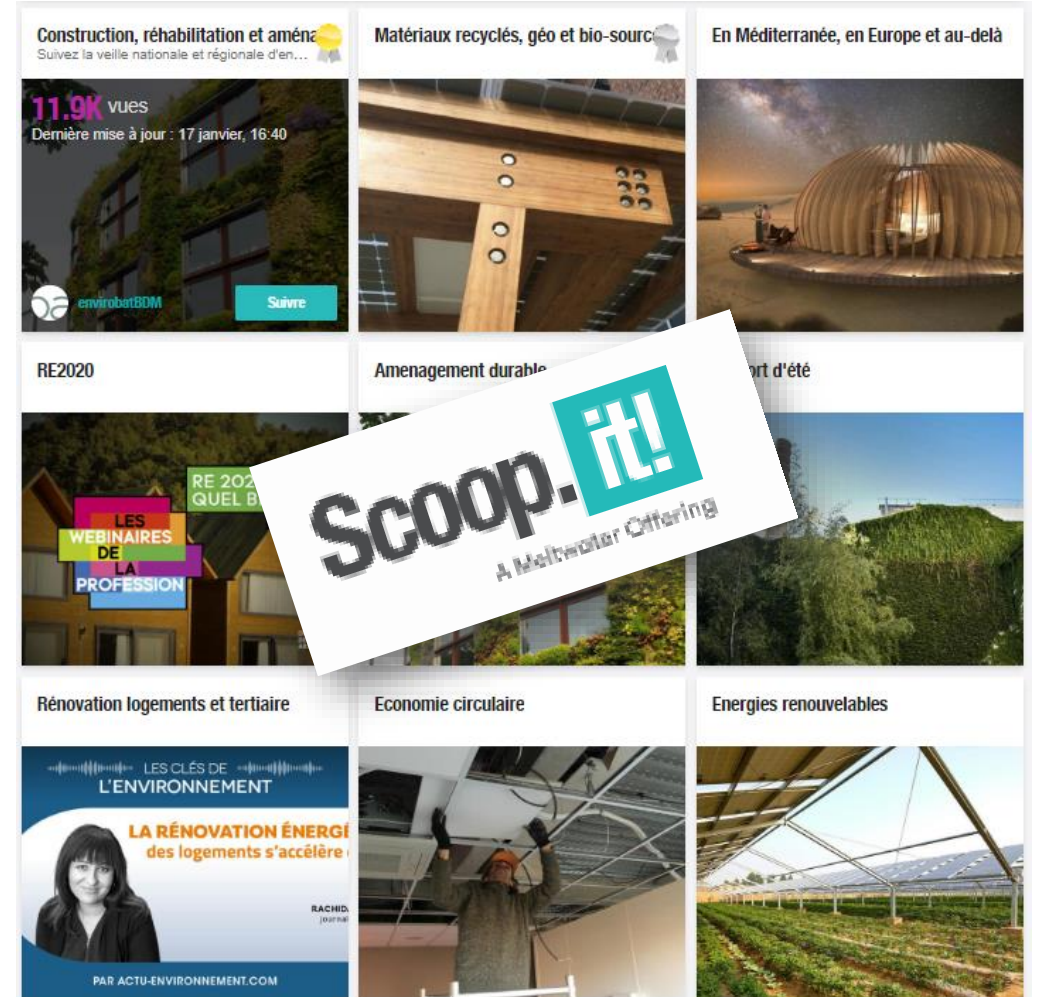
Les référentiels de qualité
environnementale du bâtiment



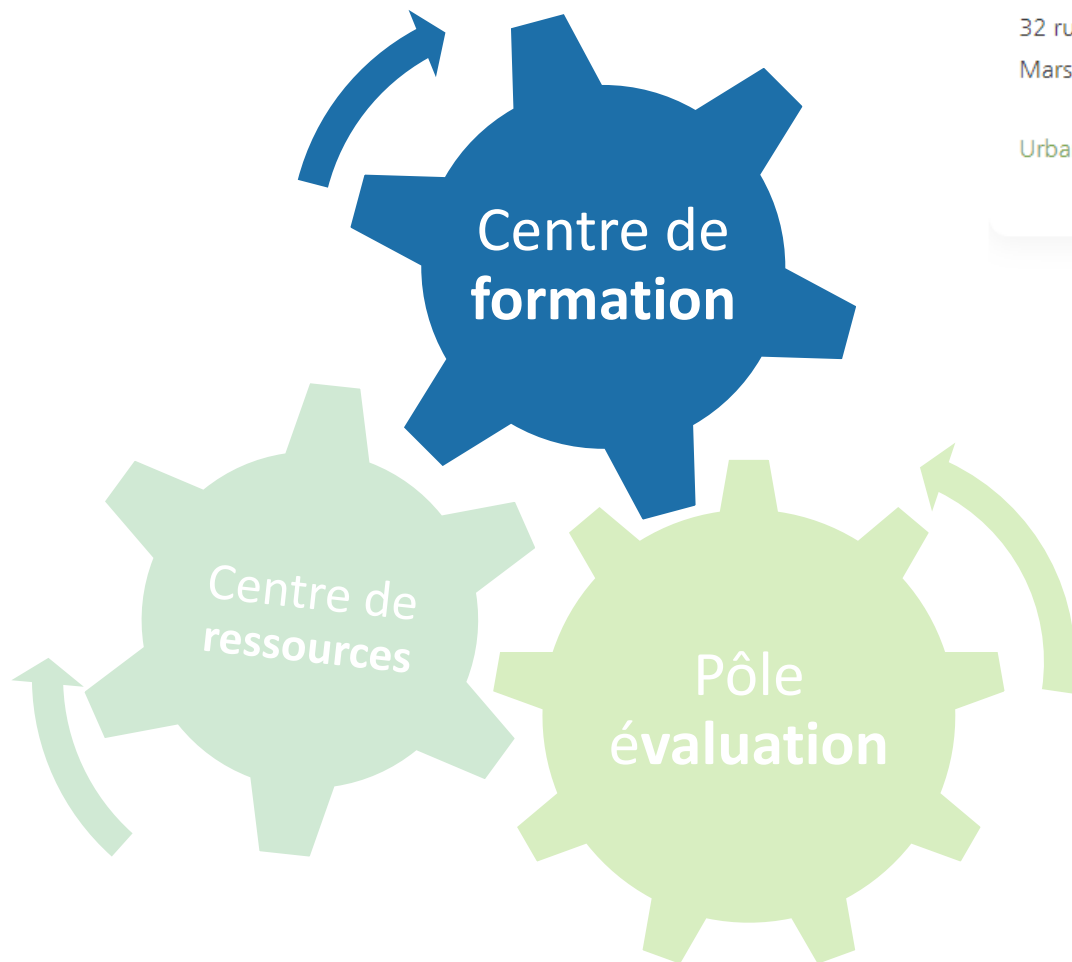
Béton de chanvre en réhabilitation :
exemples d'une grange et d'une...



Comment construire en bois local ?
Le Bois des Alpes et ses...



Les formations



envirobat**bdm**

19 OCT 2023
20 OCT 2023

ACCOMPAGNER LA DÉMARCHE DE PROJETS QUARTIERS DURABLES MÉDITERRANÉENS

32 rue de Crimée Le Phocéén bâtiment C ,
Marseille

Urbanistes

envirobat**bdm**

27 OCT 2023

L'ASSISTANCE À MAÎTRISE D'USAGE

32 rue de Crimée Le Phocéén bâtiment C ,
Marseille

Architectes, maîtres d'oeuvre, AMO et
maîtrise d'ouvrage

envirobat**bdm**

23 NOV 2023

LA GESTION INTÉGRÉE DES EAUX PLUVIALES

32 rue de Crimée Le Phocéén bâtiment C ,
Marseille

Tout professionnel de l'acte de construire

envirobat**bdm**

24 NOV 2023
30 NOV 2023

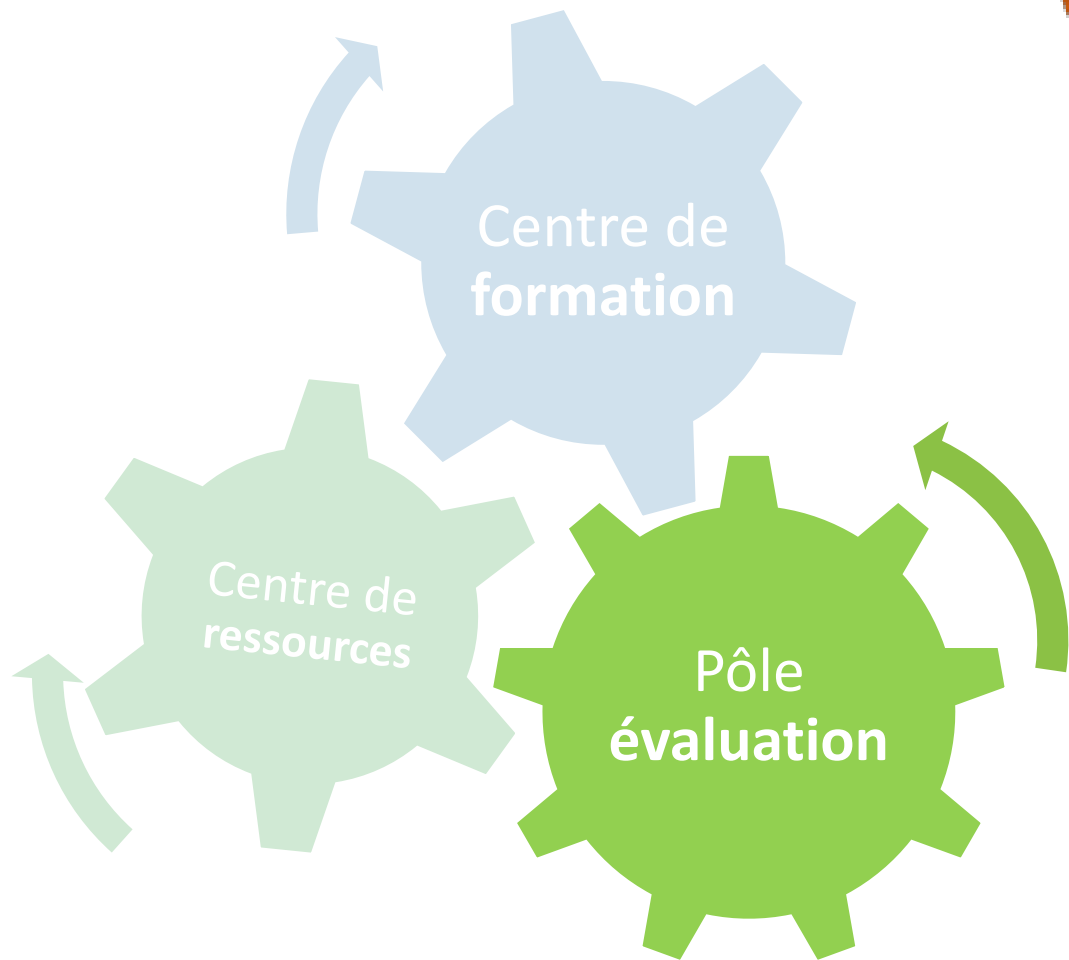
LE RAFRAÎCHISSEMENT URBAIN

Pôle InnovaGrasse 4 Traverse Dupont ,
Grasse

Professionnels de l'urbanisme, de
l'aménagement ou de la promotion
immobilière, architectes, paysagistes,
ingénieurs de bureaux d'études et du
conseil

Toutes les dates sur [notre site internet](#)

Les démarches



Les **valeurs** de la démarche...

L'évaluation comme **outil d'aide à la décision**

L'inscription en démarche permet de fixer des objectifs, fédérer autour d'une ambition, **tenir et faire progresser** le projet

Une approche fondée sur la **simplicité**, la **pédagogie** et la **bienveillance**

Evolutionnaire, elle est fondée sur l'amélioration continue **par les pairs**



Les 3 grands principes de la démarche...

Un **accompagnateur formé** garant de la démarche

1



Une **commission d'évaluation interprofessionnelle** aux 3 étapes clés de l'opération

3



2

Un **référentiel multi-thématiques** adapté au territoire

Une évaluation qui **valorise le projet** et **le travail d'équipe**



> 20 pts



> 40 pts

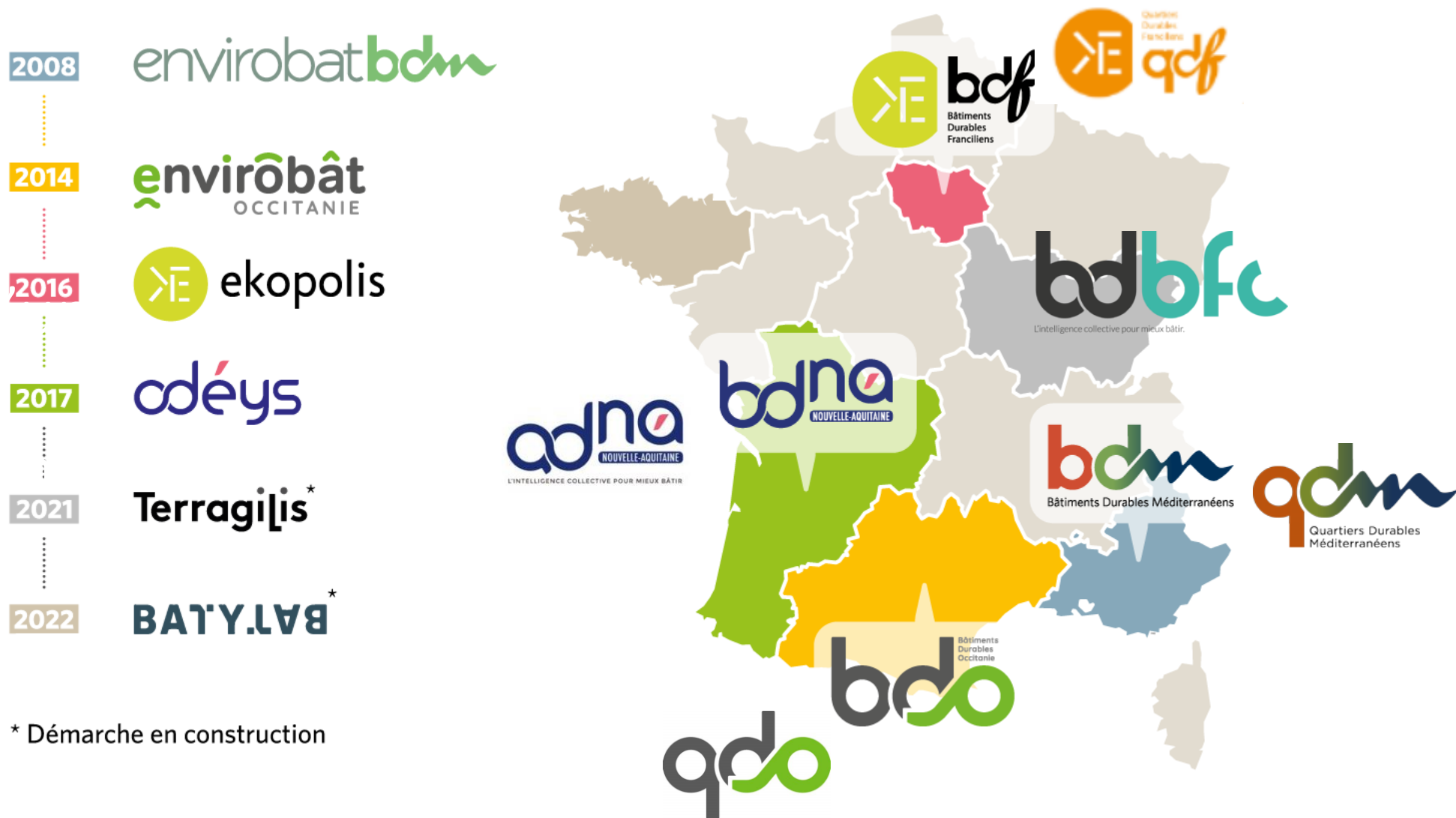


> 60 pts



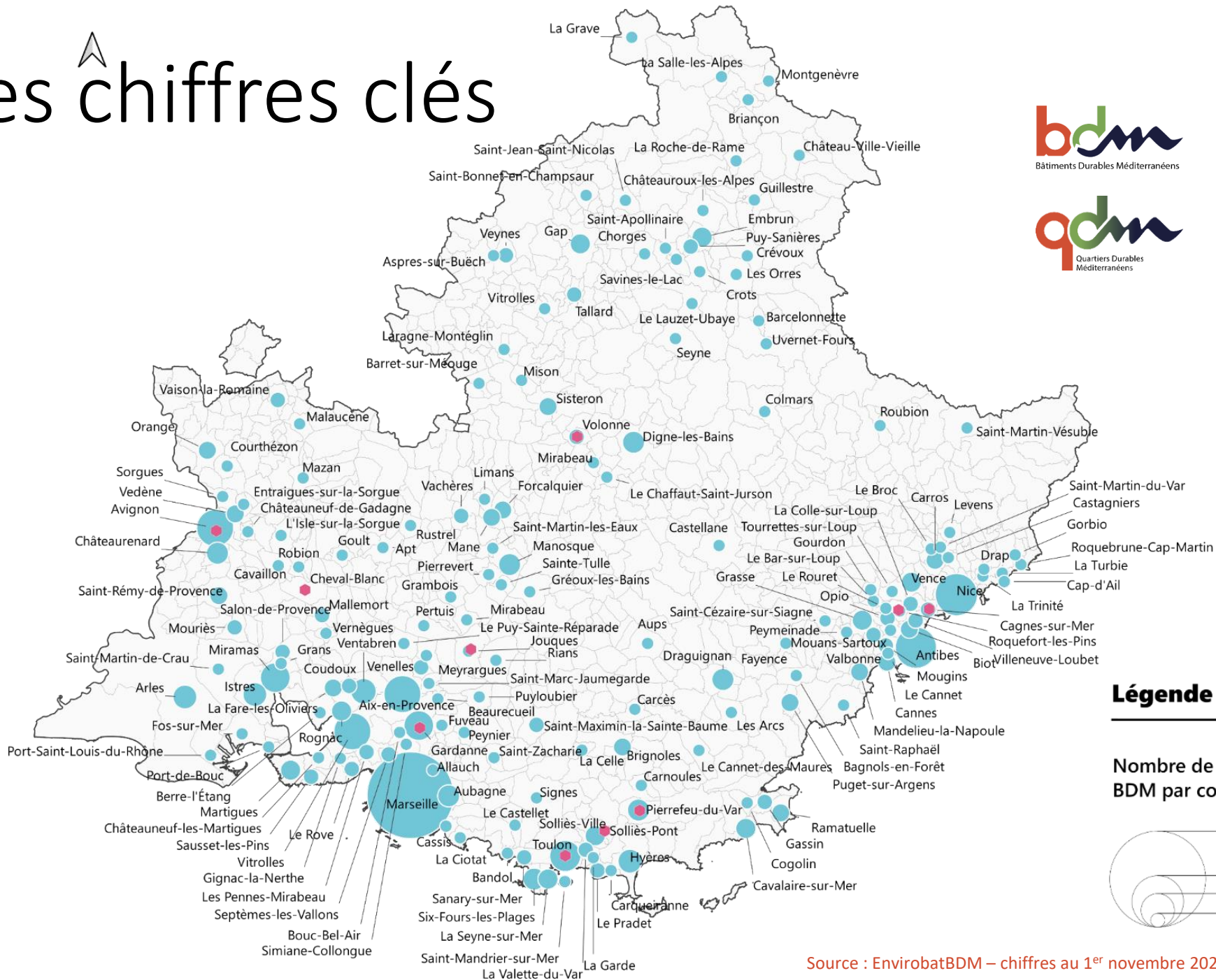
> 80 pts

Un partage au sein d'un réseau interrégional



**COLLECTIF
DES
DEMARCHES
QUARTIERS
BATIMENTS
DURABLES**

Les chiffres clés



600 bâtiments depuis 2009

18 quartiers depuis 2016

= 1 900 000 m²

Légende

Nombre de projet(s)
BDM par commune



Type de projet par commune

- Projet BDM
- Projet QDM



envirobat **bcdm**

Nicolas GUIGNARD

Directeur adjoint

Pilote Réseaux et formations

Nos animations de réseaux



Facilitateurs d'énergie
Le réseau des économes de flux & conseillers en énergie partagée



**FRUGALITÉ
HEUREUSE
& CRÉATIVE**

FIBRATERRA

MATÉRIAUX BIOSOURCÉS ET PREMIERS À DESTINATION DU BÂTIMENT EN PACA

Deux nouveaux réseaux 2023 !

AmEKO méditerranée

Le réseau des acteurs de
l'aménagement durable

Réhabilitation

Le réseau ... AmEKO ?

Un groupe pluridisciplinaire

Faciliter l'appropriation des enjeux de la ville résiliente au changement climatique

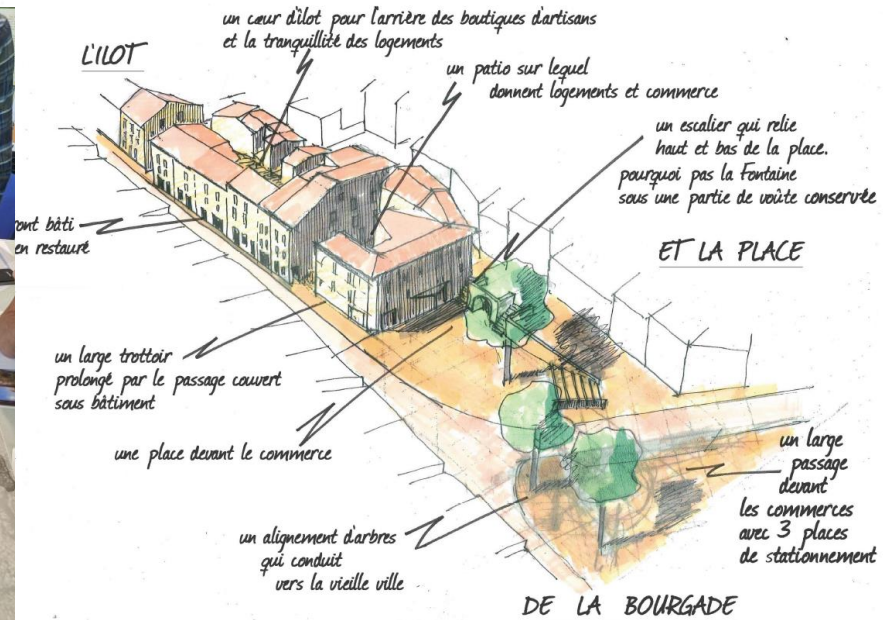
Lutter contre l'étalement et le mitage

Adapter l'existant aux besoins contemporains

Echanger

Illustrer

Visiter



Le réseau ... **AmEKO** ? ...

...vos besoins, vos idées, nos prochains rendez-vous...

***Des espaces dédiés dans
la salle pour vous
exprimer***



***S'inscrire à la liste de diffusion du
nouveau réseau :***



Scanner ou cliquer



envirobat **bcdm**

Philippine ECARD

Référente Aménagement
& démarche QDM



Programme

La participation dans
l'acte d'aménager

Conférence et retours
d'expériences inspirants

Maxence MORETEAU - *[l'Adéus](#)*

Et si le processus était une composante
du projet urbain, paysager ou
architecturale ?



MIRAMAS (13)

Co-construction avec les habitants et
usagers d'un quartier d'habitat social

Maxence MORETEAU - *[l'Adéus](#)*

LA SEYNE-SUR-MER (83)

Requalification de la Corniche de
Tamaris

Mathilde LE FICHER



Programme

La participation de
l'acte d'aménager

Expérimentations en
petits groupes

Mathilde LE FICHER



Programme

La participation de
l'acte d'aménager

**17h 30 - Apéritif convivial de clôture dans
les jardins du quartier Chalucet**



Place aux
intervenants

Maxence MORETEAU

Sociologue-urbaniste, ingénieur-maître en environnement & aménagement – Gérant de l'Adéus

l'Adéus
groupe reflex_
www.adeus-reflex.org
marseille

Place aux
intervenants

Mathilde LE FICHER

Urbaniste – Co-directrice de la Compagnie des rêves urbains





Siège social :
32 Rue de Crimée,
13003 MARSEILLE

Antenne Alpes Maritimes :
4 Traverse Dupont
06130 GRASSE



04 95 04 30 44



contact@envirobatbdm.eu



@EnvirobatBDM

