



Redonner vie par le sol



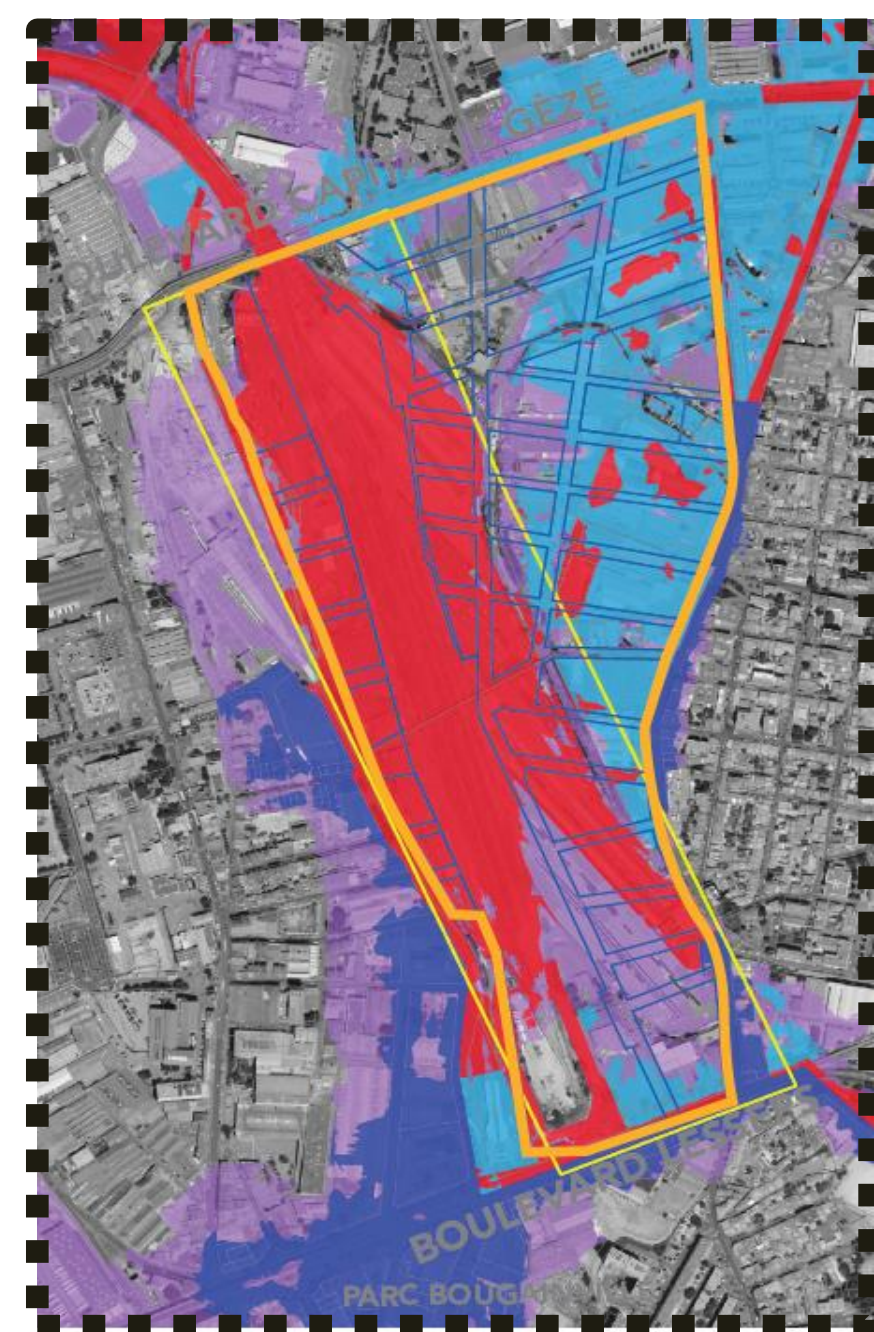


# Redonner vie par le sol- Quand l'eau redessine le territoire du vallon des Aygalades

Plan Guide 2011



PPRI 2019



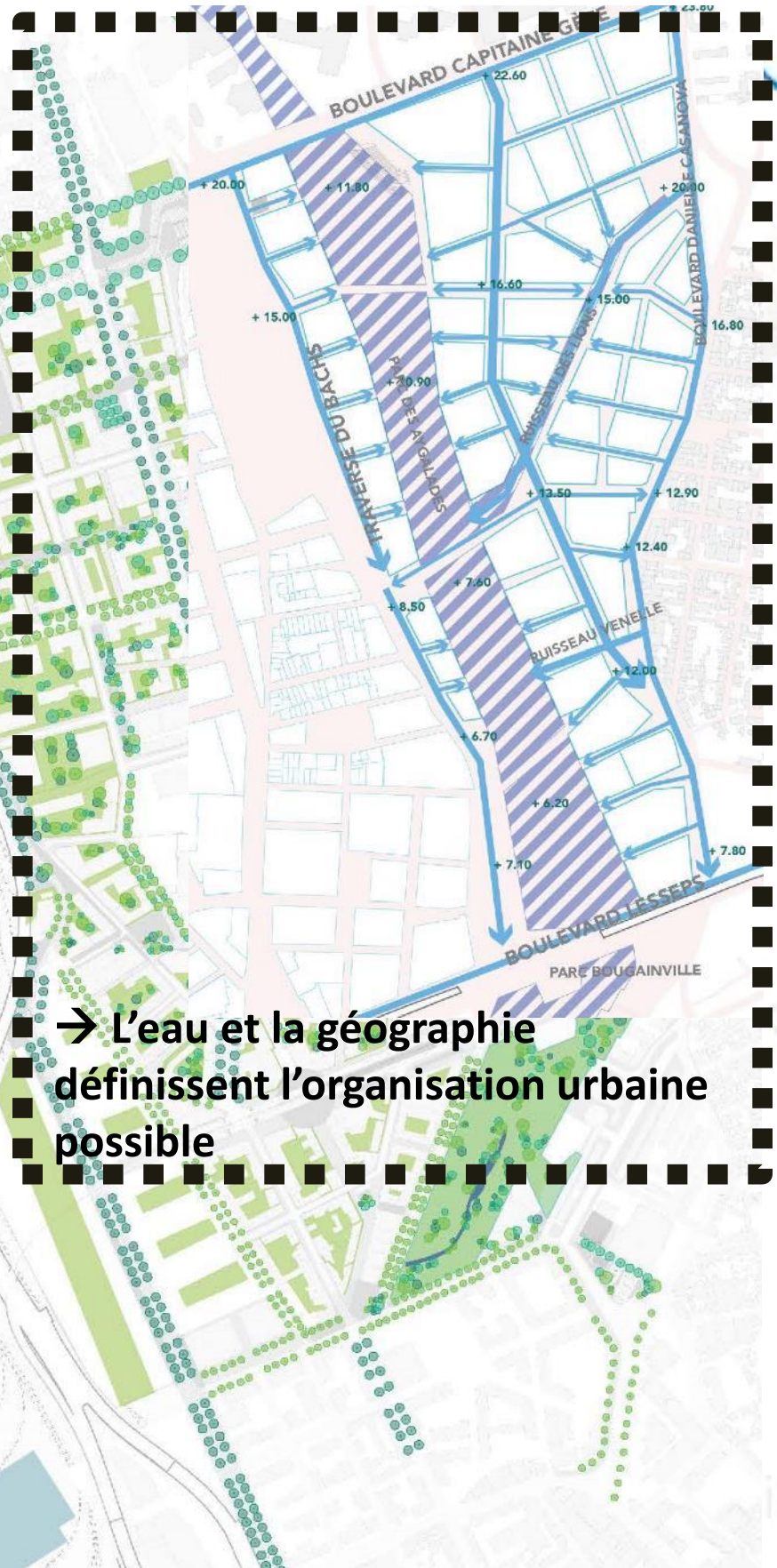
- ZONE BLEUE CLAIR :**  
Contrainte forte : emprise des construction en zone inondable doit être < 30% de la surface inondée du terrain ou 50% si dispositifs de transparence)  
Planchers : PHE + 20cm  
Dérogations pour établissements sensibles ou stratégiques et aires de stationnement collectives
- ZONE ROUGE :**  
Nouveaux bâtiments interdits
- ZONE VIOLETTE :**  
Planchers : TN + 20cm  
Dérogations pour aires de stationnement collectives





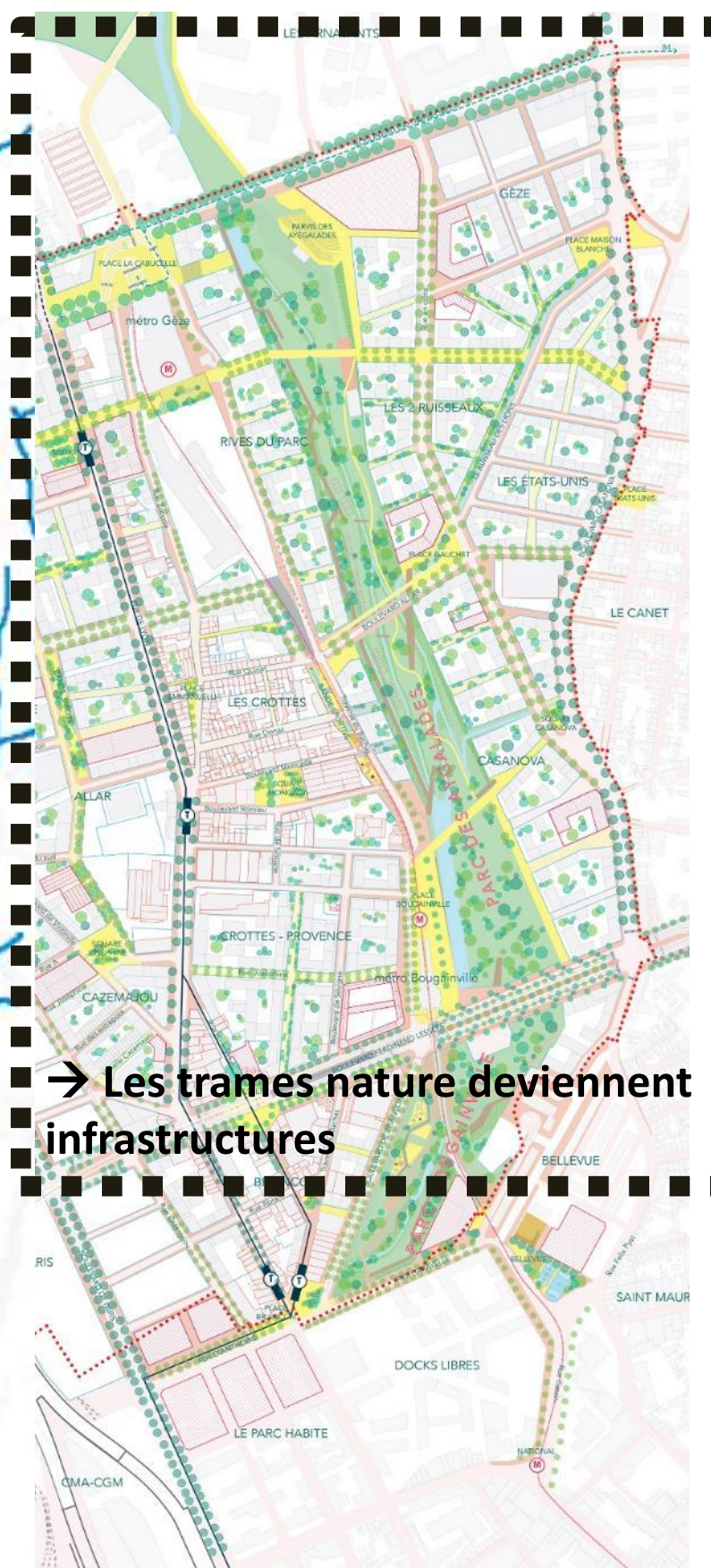
# Redonner vie par le sol- *Quand l'eau redessine le territoire du vallon des Aygalades*

Schéma directeur hydraulique

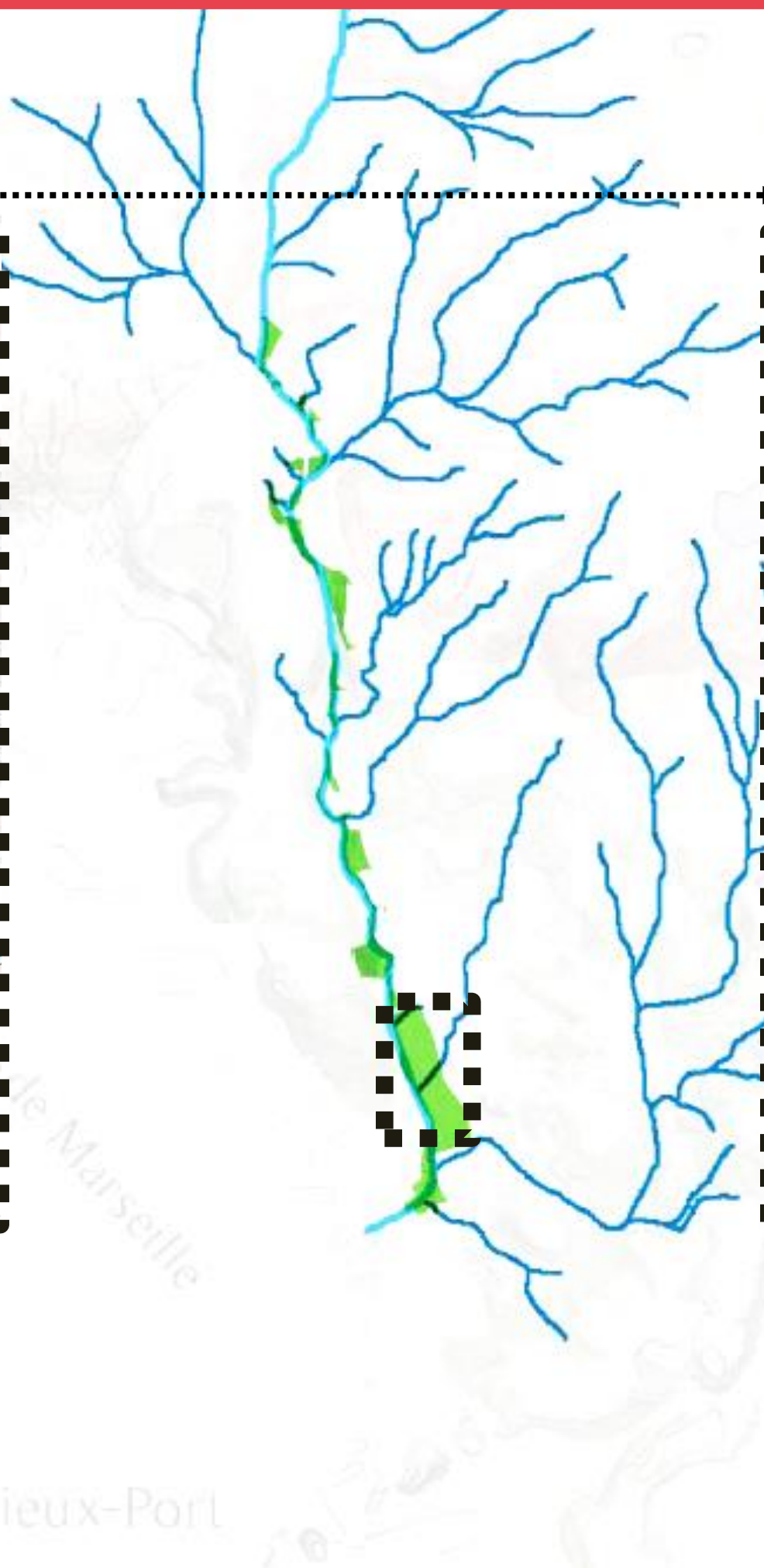


→ L'eau et la géographie définissent l'organisation urbaine possible

Plan Guide 2019



→ Les trames nature deviennent infrastructures

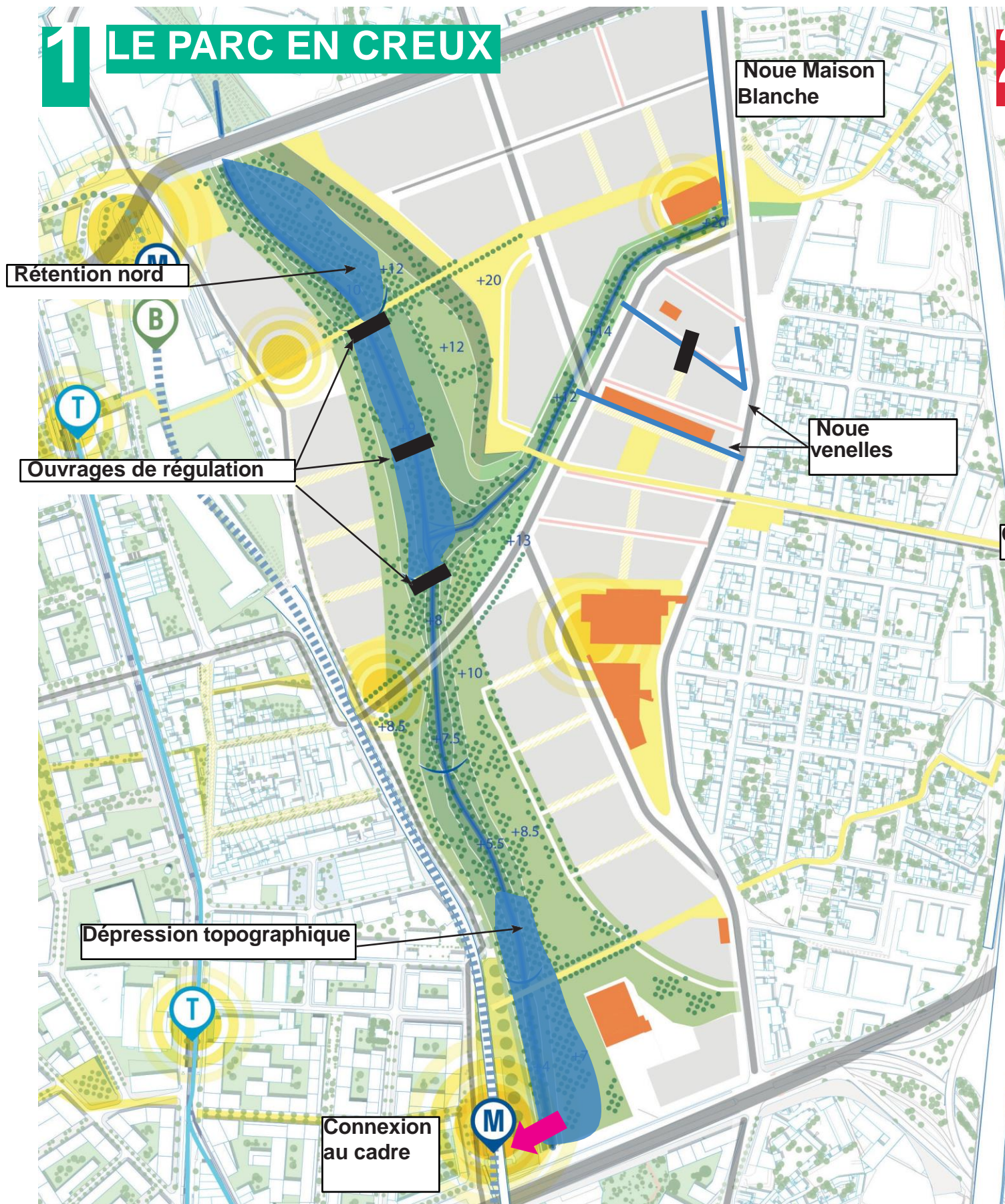




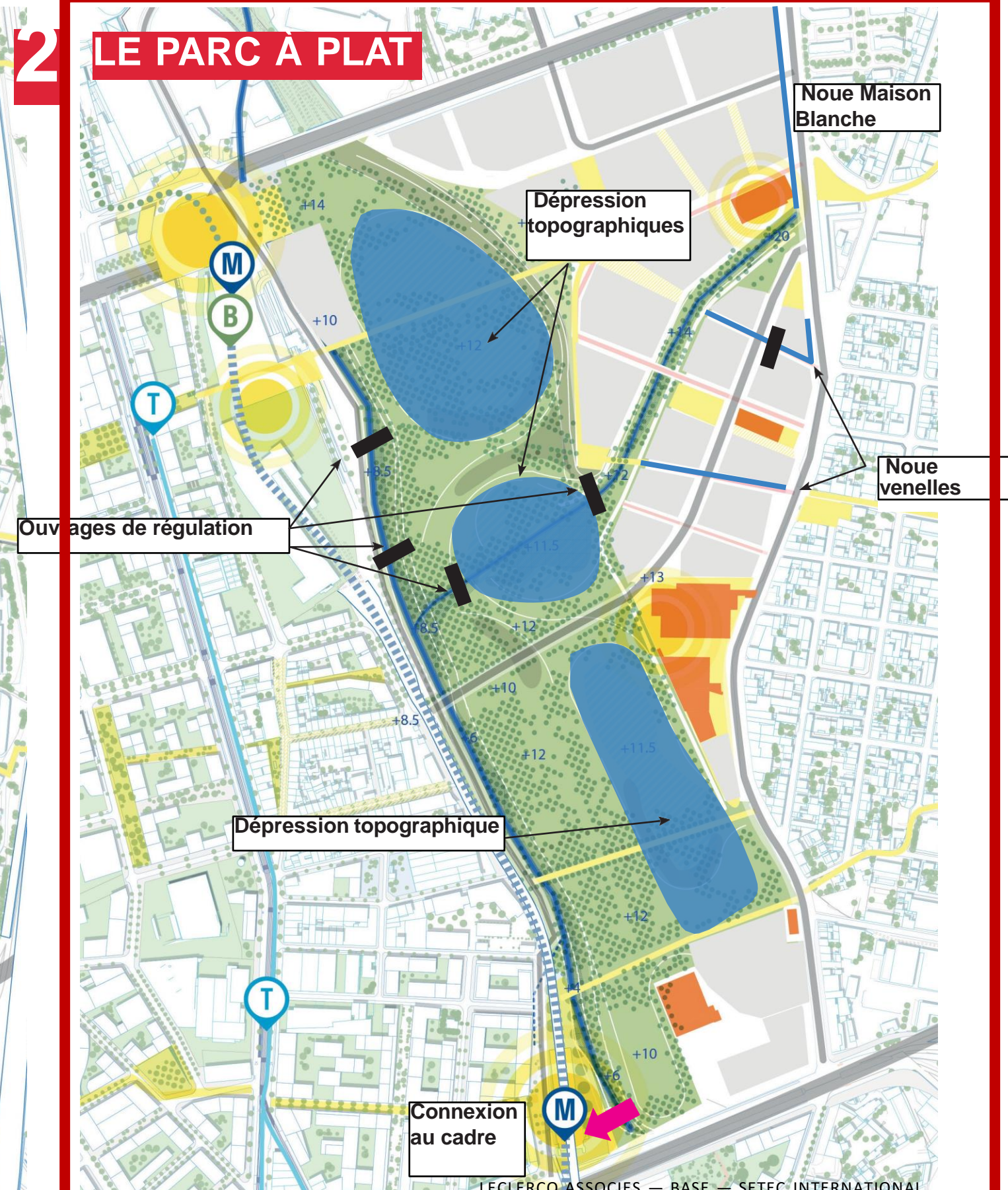


# Redonner vie par le sol- Quand l'eau redessine le territoire du vallon des Aygalades

## 1 LE PARC EN CREUX



## 2 LE PARC À PLAT

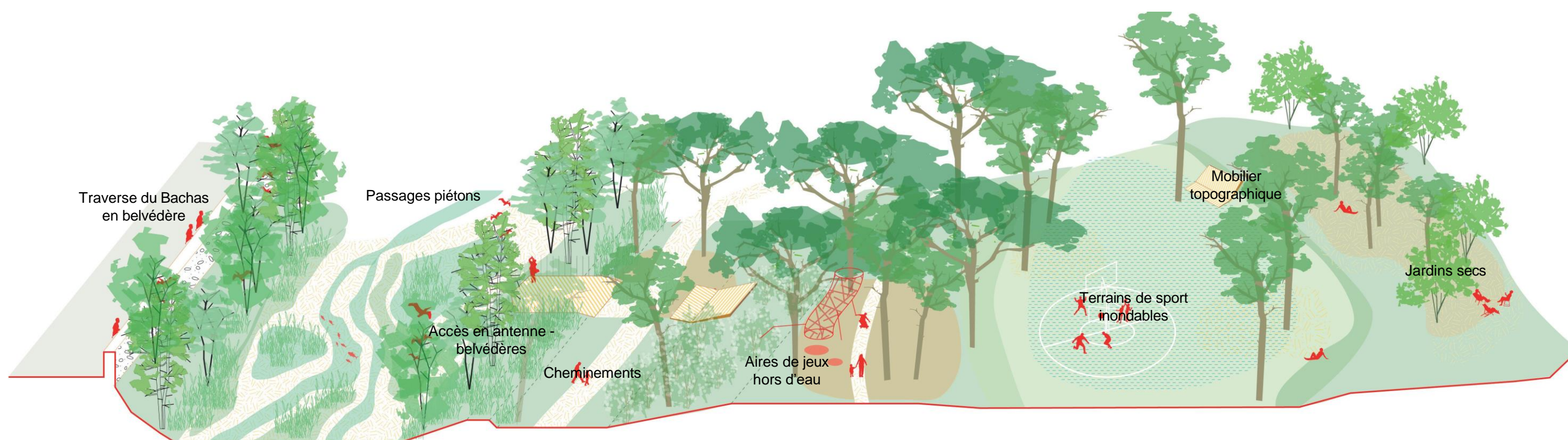






## Un grand parc outil de régénération d'un territoire

- Outil environnemental
- Outil de confort et de santé
- Outil d'équipement frugal du territoire
- Outil d'intégration sociale
- Outil d'équilibrage et d'acceptation de la densité.....



RÉNATURATION - CORRIDOR ÉCOLOGIQUE MIN 30 M ÉPAISSEUR

ESPACES D'USAGES DU PARC À PLAT

ESPACES DE NATURE

ESPACES D'USAGE

RÉNATURATION - CORRIDOR ÉCOLOGIQUE MIN 30 M ÉPAISSEUR

CANOPÉE RAFFRAÎCHISSANTE  
PARCOURS SPORTIF ET  
PROMENADE

DÉPRESSIONS TOPOGRAPHIQUES  
POUR LE STOCKAGE DES EAUX DE  
CRUE

JARDINS SECS -GARRIGUE



 **Redonner vie par le sol- *Quand l'eau redessine le territoire du vallon des Aygalades***



**Etat actuel du secteur Bougainville**



**Le ruisseau des Aygalades renaturé**



**Le futur parc de Bougainville**

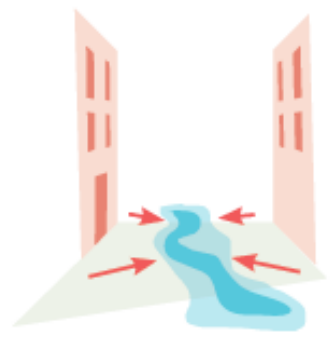




# Redonner vie par le sol- *Inventer des nouvelles formes urbaines en lien avec les rythmes naturels*



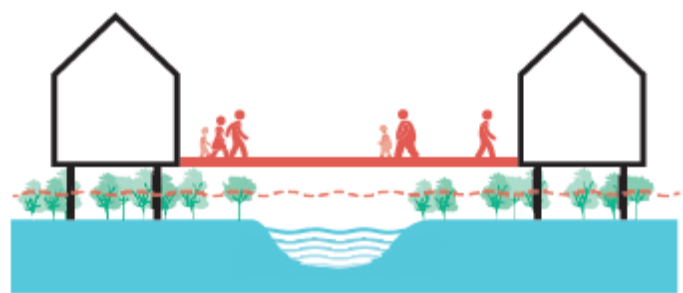
identifier un point de refuge dans le quartier



Contrôler le comportement de l'inondation dans les espaces publics



assurer les circulations



Construction sur pilotis



Construction sur socle remblais



étancher les parkings



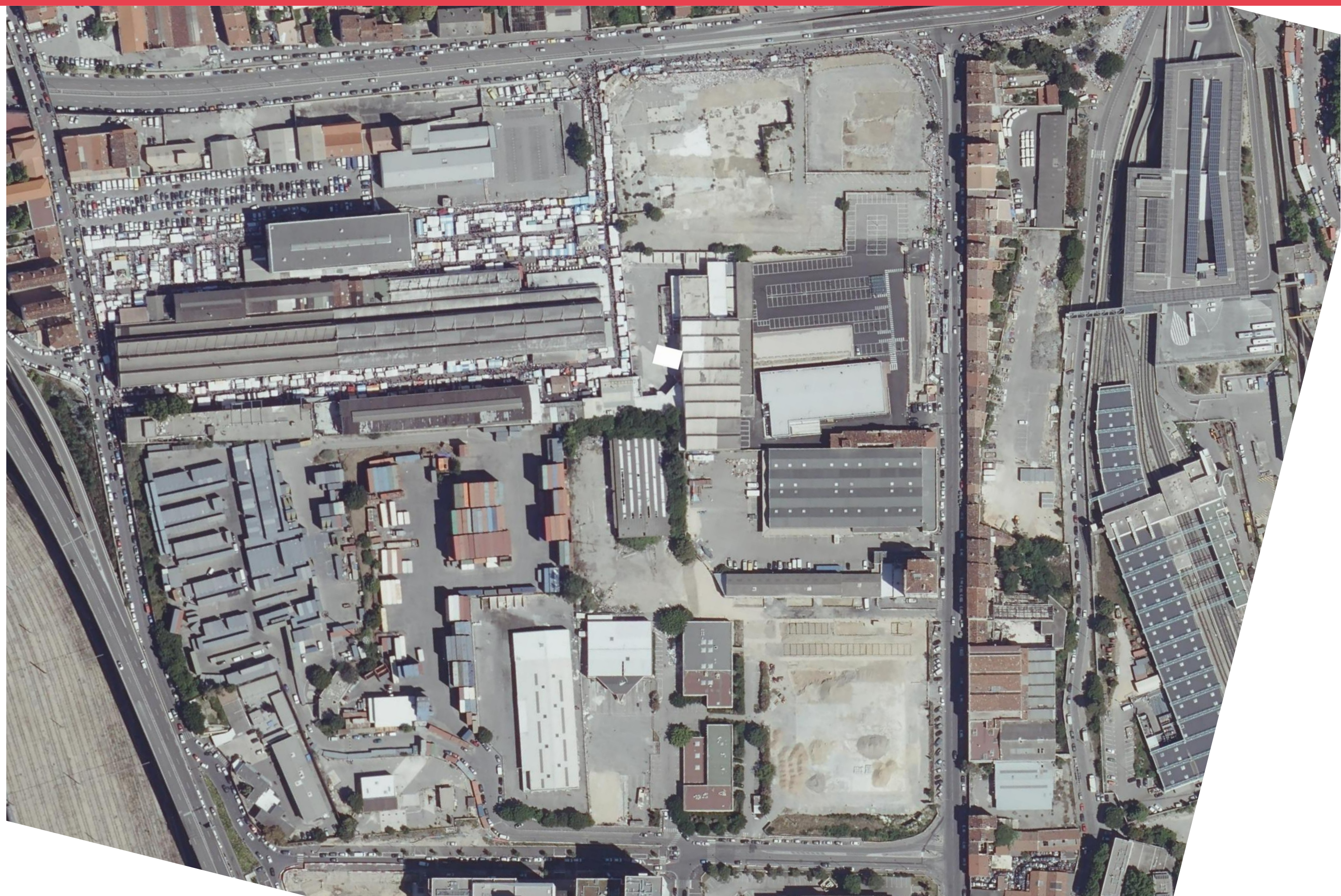
des matériaux adaptés résistants à l'eau







# Redonner vie par le sol- Développer la fertilité



**Les Fabriques: Départ d'un état initial fortement dégradé**





# Redonner vie par le sol- Développer la fertilité et un paysage durable



**60 %** de surfaces perméables sur l'espace public

Dont **20%** de surfaces végétalisées





# Redonner vie par le sol- Le jardin d'expérimentations mise en œuvre d'un sol vivant



**36** Planches d'essais pour les plantations

**45** Planches matériaux



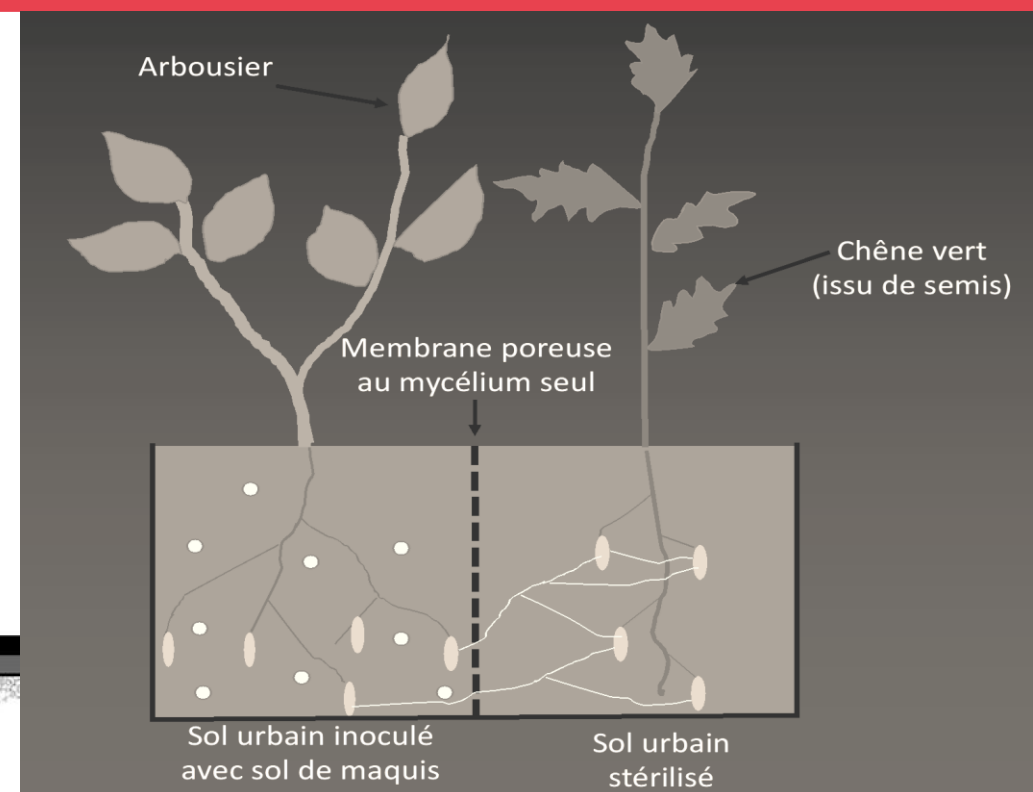
(c) M. Cla







# Redonner vie par le sol- Le jardin d'expérimentations mise en œuvre d'un sol fertile- Mycorhization



## Mycorhization des sols urbains

- Un sol stérile inoculé par un sol naturel en très petite quantité redevient fertile
- thèse CIFRE déployée sur 3 ans avec le CNRS (partenariat EPAEM/ Ilex), mettra en évidence ces interfaces et permettra d'optimiser les qualités de sols fertiles reconstitués → Essais fructueux
- Recherche de gisement de terre à recycler
- Nécessité d'organiser des flux de matières (aménagement d'une plateforme)
- Intérêt d'intégrer d'autre leviers de refertilisation des sols







# Redonner vie par le sol- Vers un industrialisation des démarches d'économie circulaire

- Réalisation d'une étude métabolisme urbain
- Entretien avec les filières, mise en place de partenariats structurants
- Mise en place d'une plateforme de gestion des matériaux
- Réflexion sur la dématérialisation des démarches



  
**neo-eco**  
Un monde sans déchets

**RAEDIFICAR**

**ilex**   
paysage • urbanisme











# Intensifier la vie par les airs Vivre dehors!

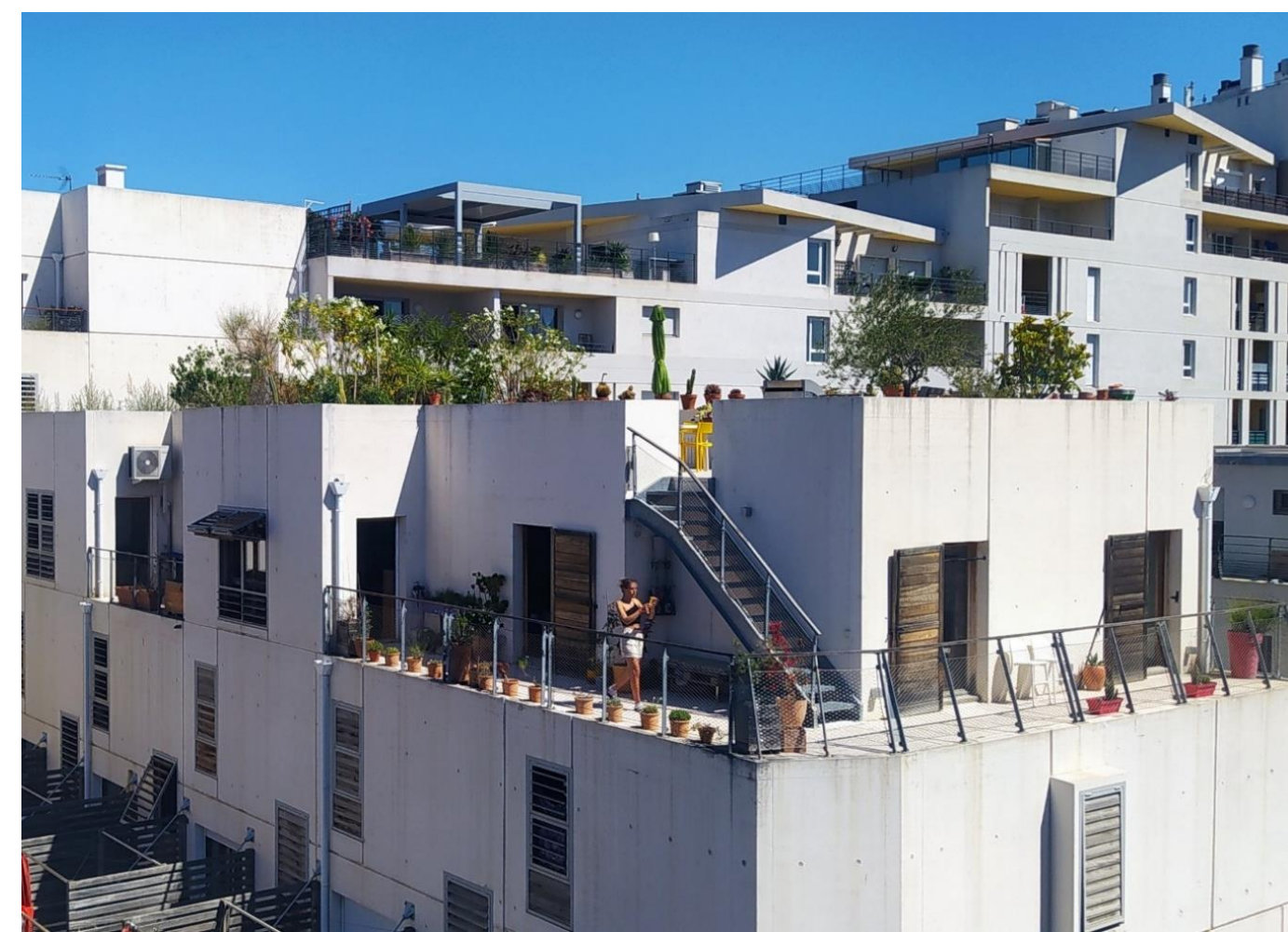
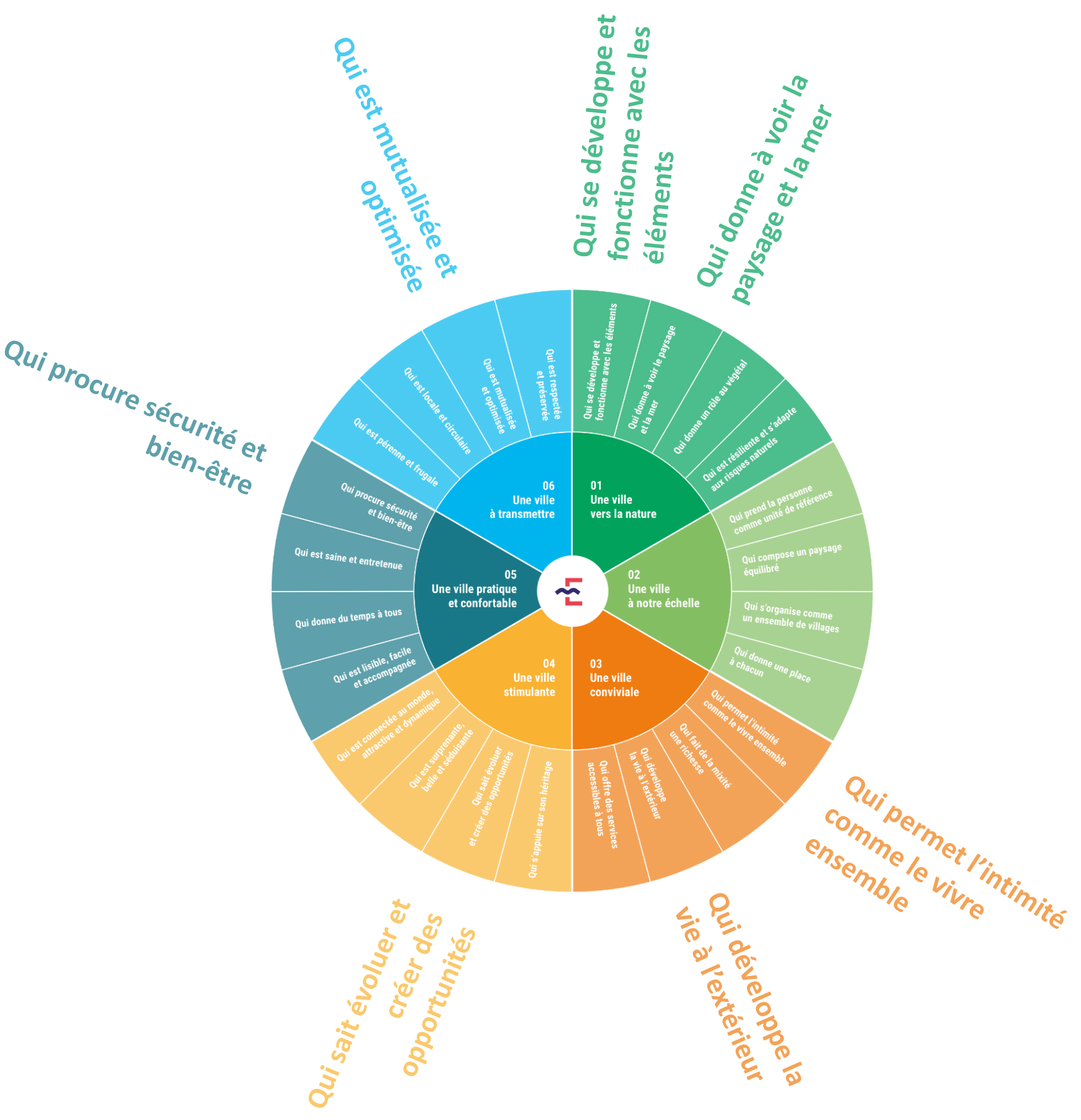
Réapprendre à vivre avec son environnement,  
Intensifier les usages et moins construire...







# Intensifier la ville par les airs: Développer une ville durable méditerranéenne







# Intensifier la ville par les airs - vivre dehors... et sur les toits!



- 80% de toitures accessibles sur les immeubles de logements
- 25% prévues pour accueillir des fonctions collectives ou privées
- Les autres toitures sont productives d'énergie ou végétalisées et contribuent à la gestion des eaux de pluie





# Intensifier la ville par les airs - vivre dehors... et sur les toits!



## Bonus spatial

- Trouver d'avantage d'espace dans la ville
- Augmenter la capacité d'accueil de la ville sans avoir besoin de l'étendre



## Bonus social

- Pour créer de nouveaux espaces pour vivre ensemble, se rencontrer
- Pour trouver des espaces pour accueillir de nouvelles fonctions (sportives, récréatives, de sociabilisations, agricoles...)



## Bonus qualité de vie et confort

- Pour vivre dehors, profiter des éléments naturels (soleil, vent, mer, couché de soleil, et s'émerveiller de la géographie de la ville)
- Pour sortir de l'agitation de la ville



## Bonus énergétique

- Pour produire de l'énergie (soleil / vent)

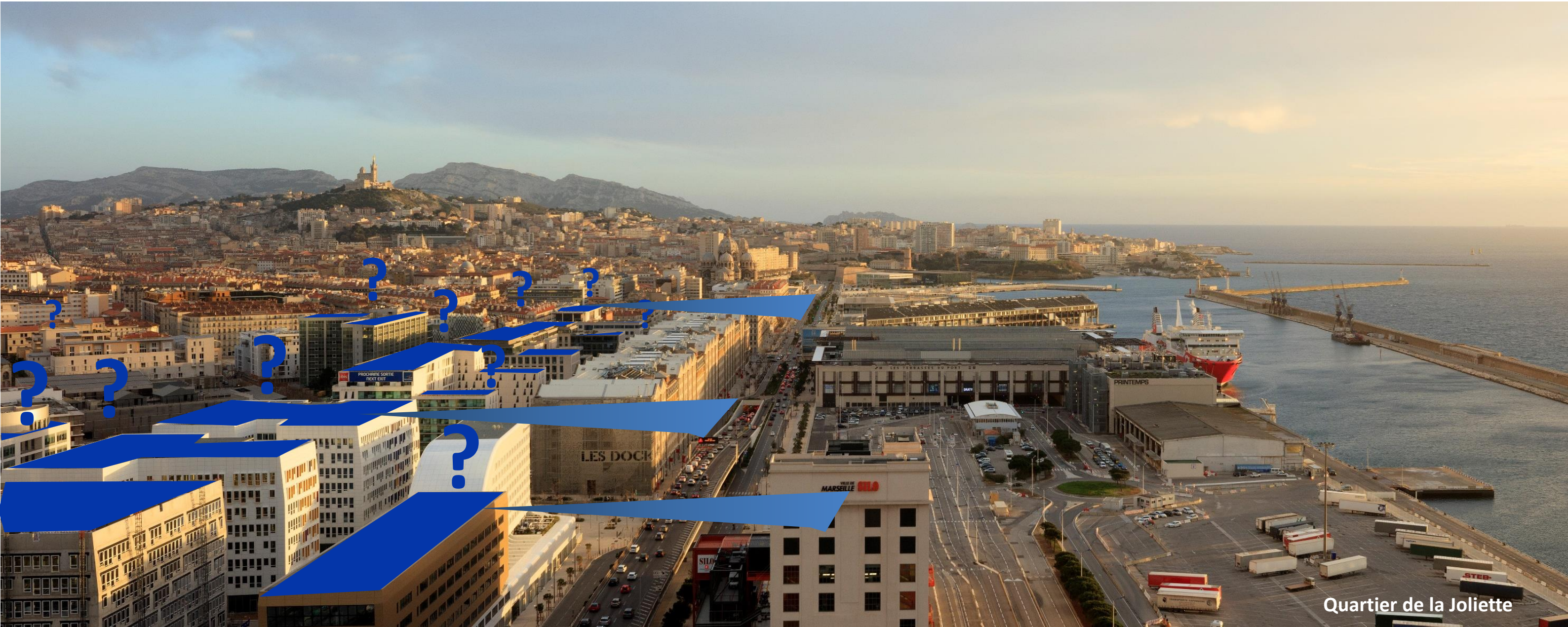


## Bonus environnemental et climatique





# Transformer la ville par les airs - vivre dehors... et sur les toits!



Quartier de la Joliette