

envirobat**bdm**

ENVIRO FORUM

*Le cycle annuel de débats animés
par EnvirobatBDM sur un enjeu fort
de la transition environnementale*

Requalification des centres anciens

29 novembre 2022

VENCE

envirobat**bdm**





Place aux intervenants



Place aux intervenants

- **L'agence Jean-Paul GOMIS Architecture**
 - Jean-Paul GOMIS , Architecte

Connecter le centre ancien à ses quartiers périurbains : l'exemple du Quartier Durable Méditerranéen Chagall



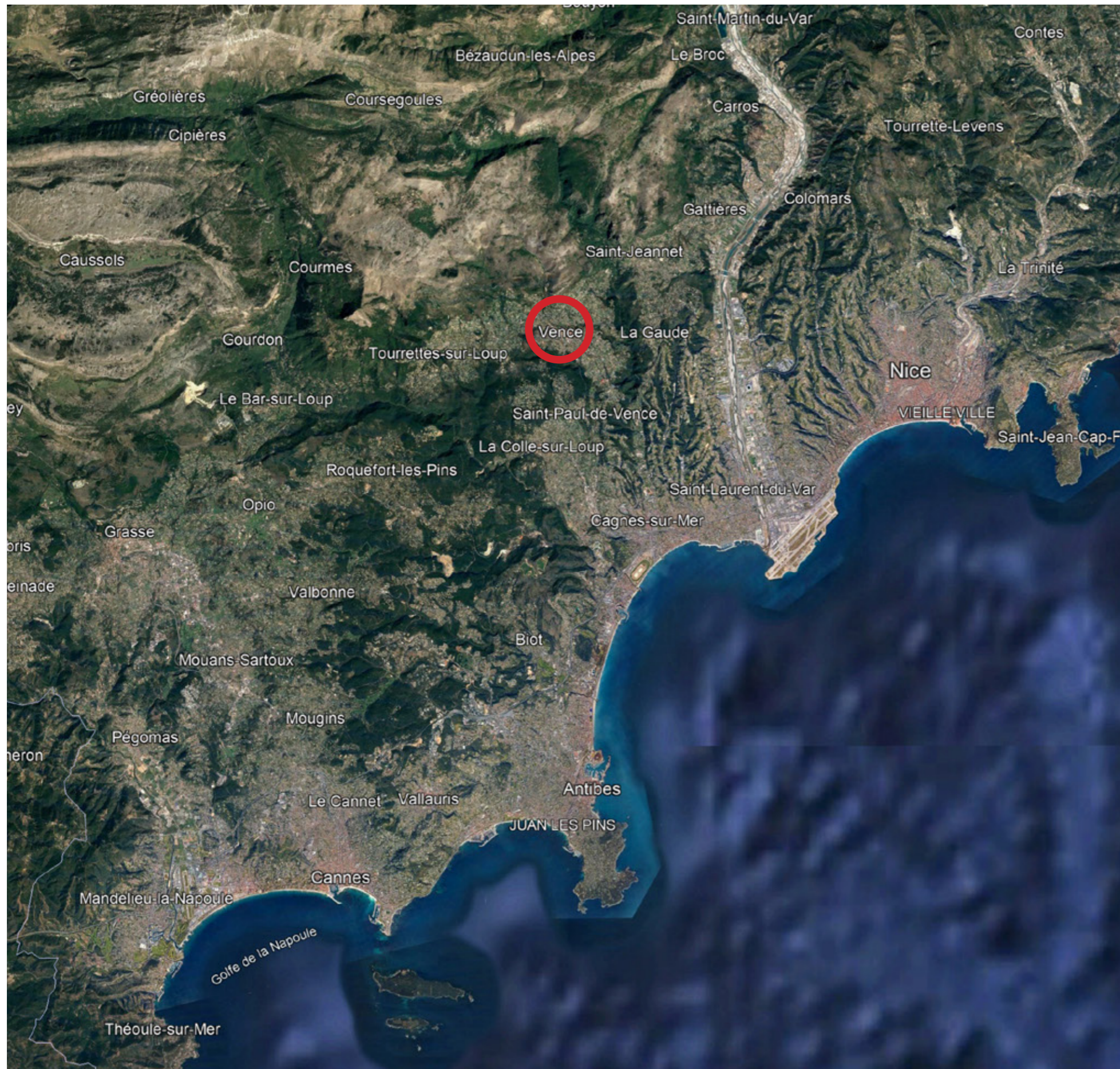
PARC CHAGALL VENCE

Maître d'ouvrage :

**Eiffage Immobilier
Logis Familial**

Architectes :

**Jean-Paul GOMIS
Février Carré**



PARC CHAGALL

Paysage

Les objectifs de l'opération :

- Redonner de la qualité et de l'attractivité
- Créer un centre de vie
- Répondre à la carence de logements
- Compléter l'offre en commerces
- Créer des circulations douces



PARC CHAGALL

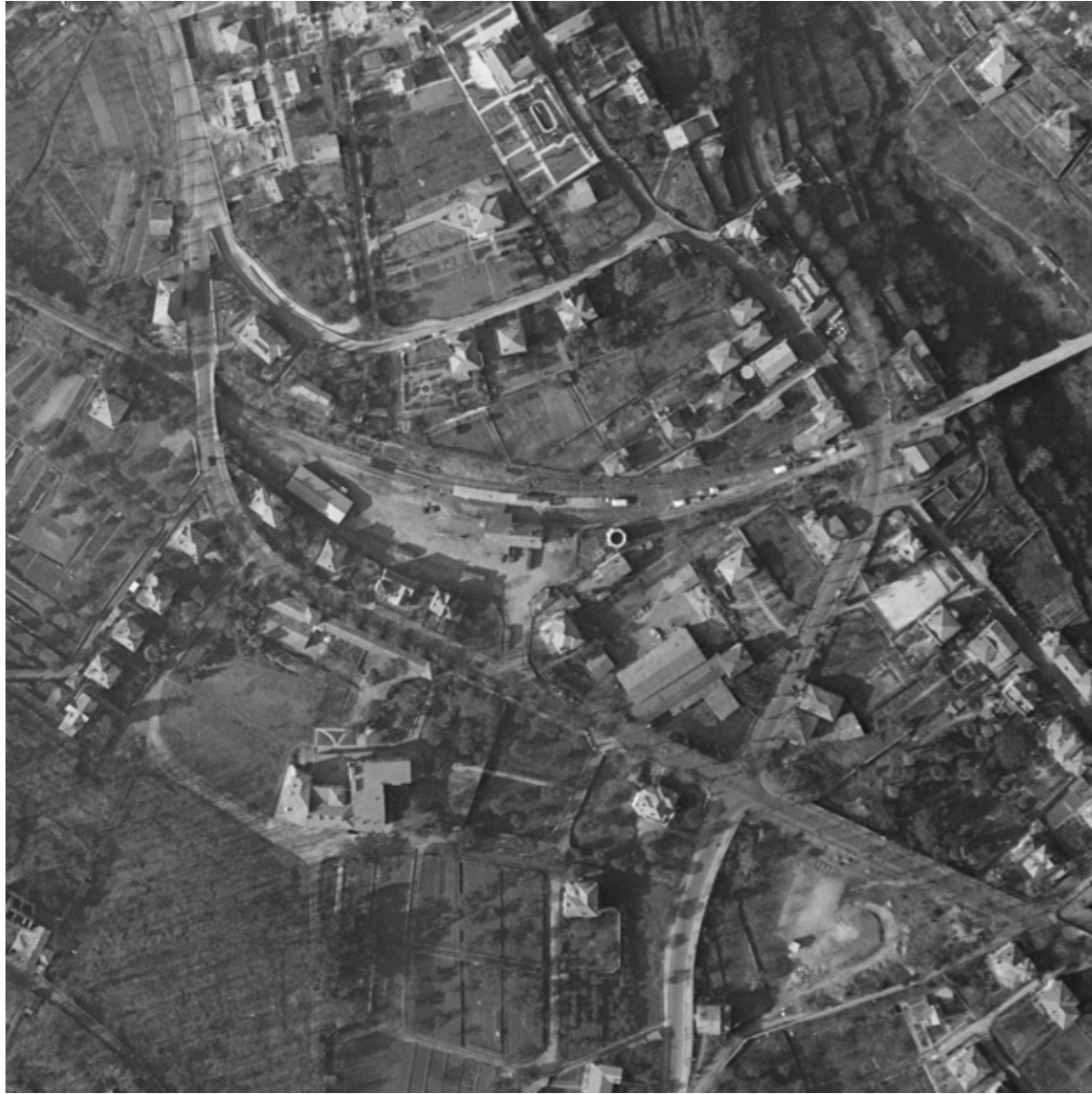
Enjeux Stratégiques

- Concertation avec le grand public
- Engagement fort de la Métropole à accompagner Vence
- Préservation du patrimoine naturel

Le projet Chagall est un projet de ville et de vie, avec une volonté collective et constructive afin d'élaborer le meilleur projet pour Vence.

PARC CHAGALL

Contexte historique - 1955



PARC CHAGALL

Contexte urbain



PARC CHAGALL

Îlot Sud



Vue du terrain depuis l'Avenue Rhin et Danube



Vue de l'unité foncière depuis l'Avenue Rhin et Danube



Vue du terrain depuis le pont des Chemins de fer



Vue depuis l'unité foncière depuis l'Avenue Foch

PARC CHAGALL

Îlot Nord



Vue de l'îlot Nord (partie haute)



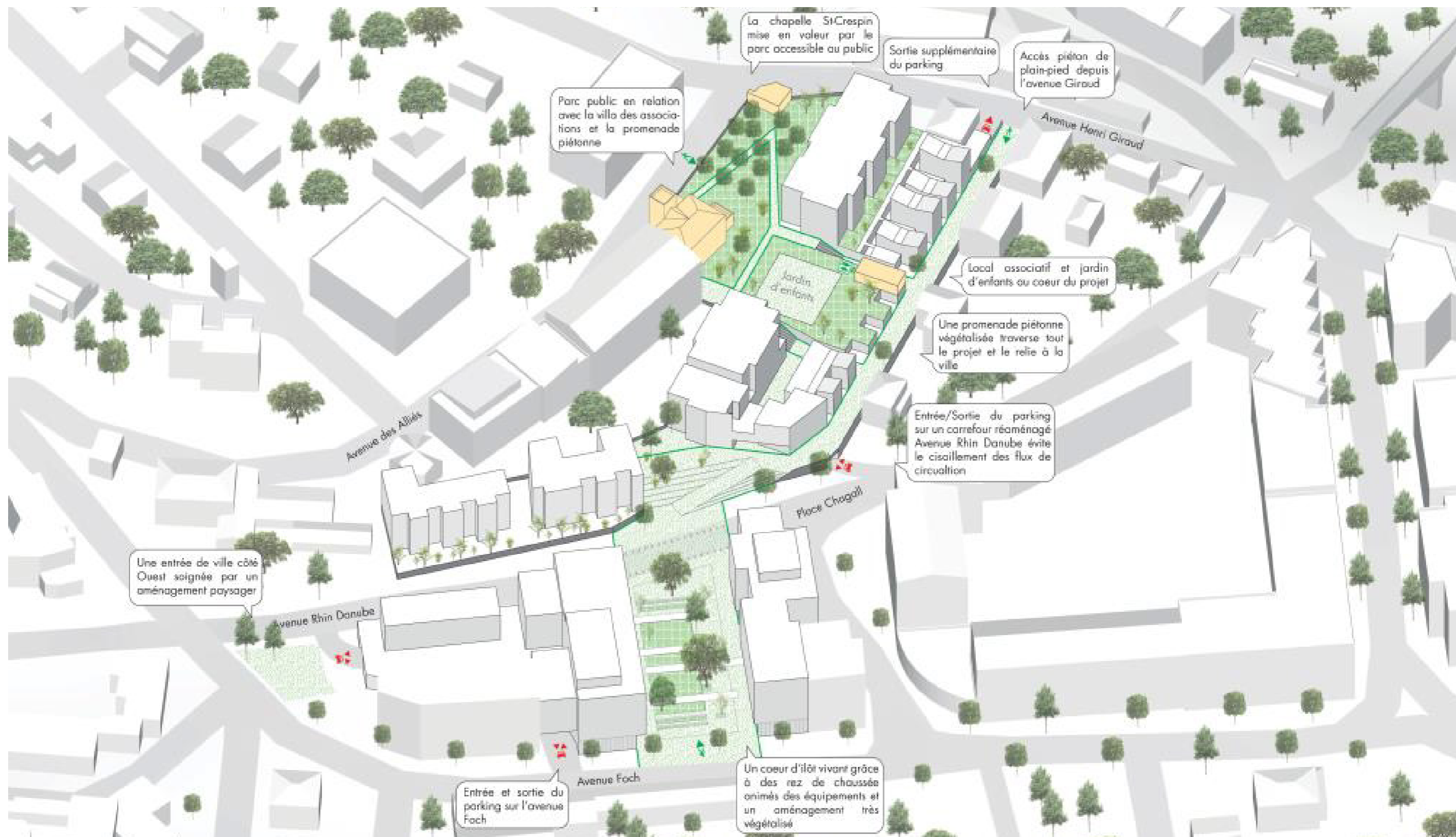
Villa Berthe rénovées et 2014



Intersection Avenue Henri Giraud (partie haute)

PARC CHAGALL

Phase concours



PARC CHAGALL

Le projet dans son territoire





PARC CHAGALL

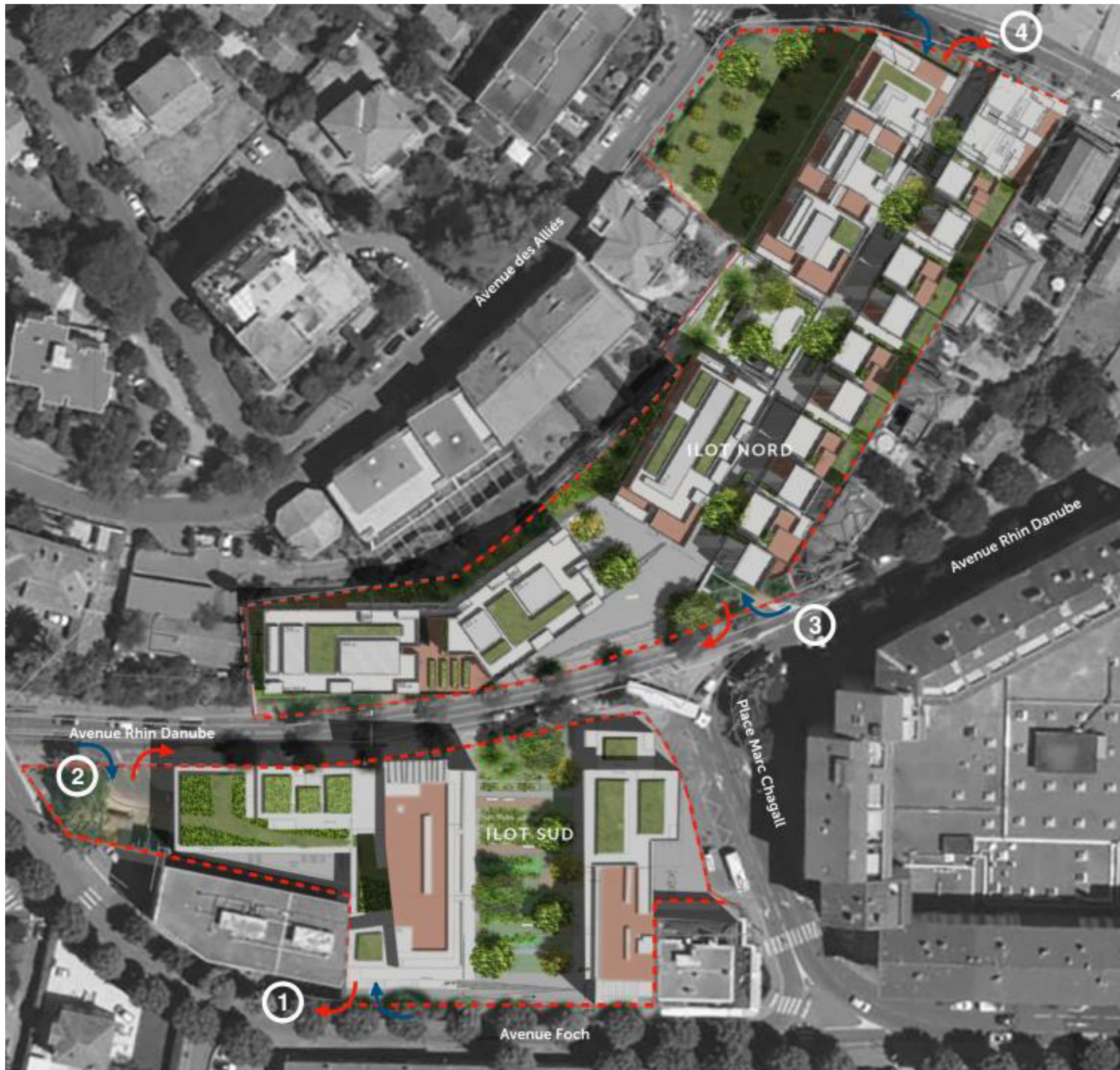
Permis de construire

- Transparences visuelles
- Cheminements doux
- Coulées végétales
- Parc habité créer pour lier les îlots nord et Sud
- Parking à ciel ouvert transformé en une place arborée
- Jardin de la villa Berthe étendu vers le Sud et verger de la chapelle valorisé
- Espace dédié aux enfants et jardin privatif
- Toits végétalisés
- Gestion raisonnée des eaux de pluie



PARC CHAGALL

Les accès aux bâtiments



PARC CHAGALL

Les accès aux parkings

- **Parking Îlot Nord**

Parking public : 112 places
Parking privé : 162 places

- **Parking Îlot Sud**

Parking privé : 154 places





Îlot Nord / Avenue Rhin et Danube



Îlot Nord / Parvis et venelle



PARC CHAGALL

Matériaux

14 _ Sols parvis et allée piétonne

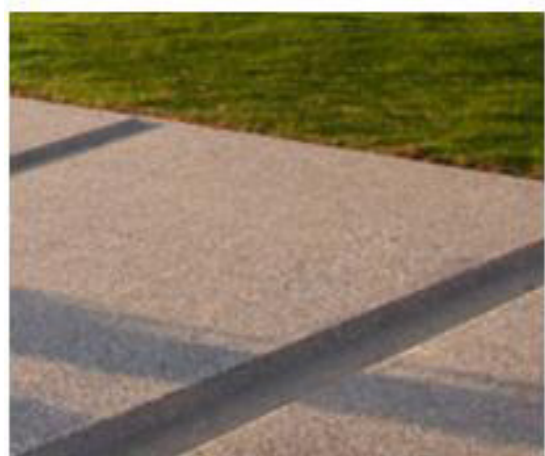
Traitement des sols du parvis et voie piétonne en béton désactivé (A) et rampe de parking en enrobé gris dito existant (B).



Barrettes en pierre ou en béton avec joints enherbés



Platelage pour passerelles



Béton désactivé pour les places



Enrobé clair pour raccordement des trottoirs



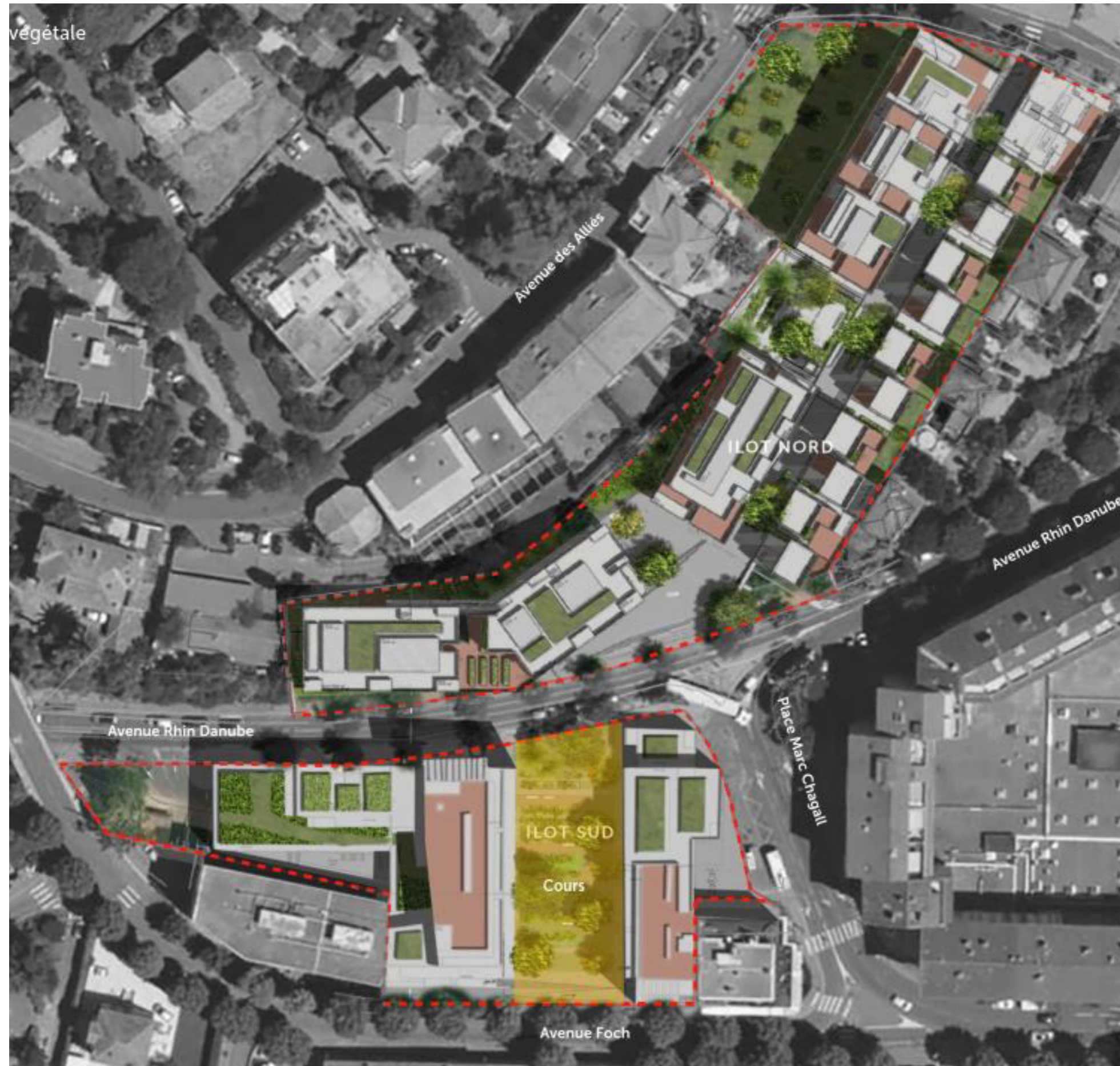
Barrettes en pierre ou en béton avec et sans joints enherbés



15 _ Jardinières et bancs

Traitement des jardinières et bancs en béton brut et bois.

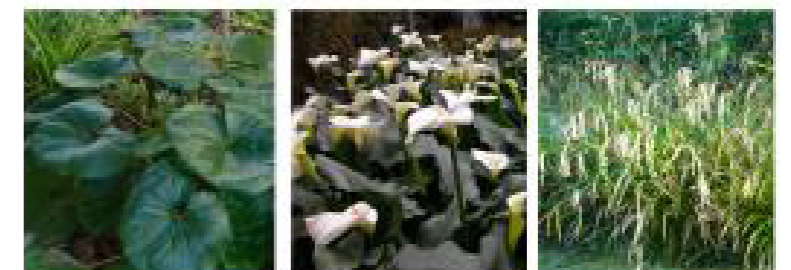
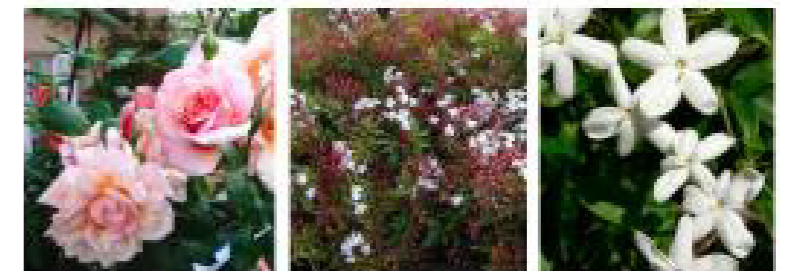
végétale



PARC CHAGALL

Biodiversité et espaces naturels

Le cours



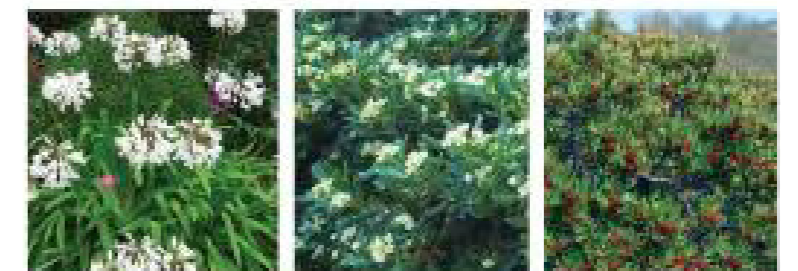
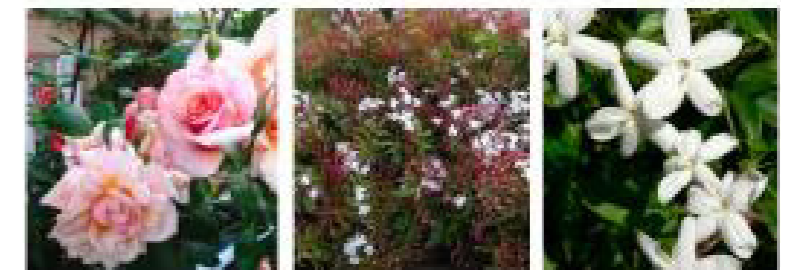
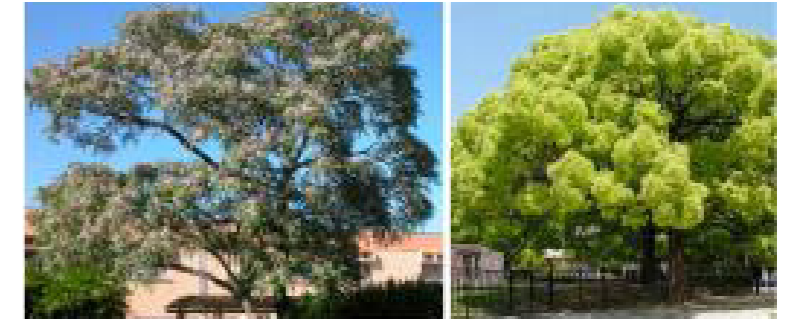
végétale



PARC CHAGALL

Biodiversité et espaces naturels

Le jardin d'enfants



Le Jardin d'enfants





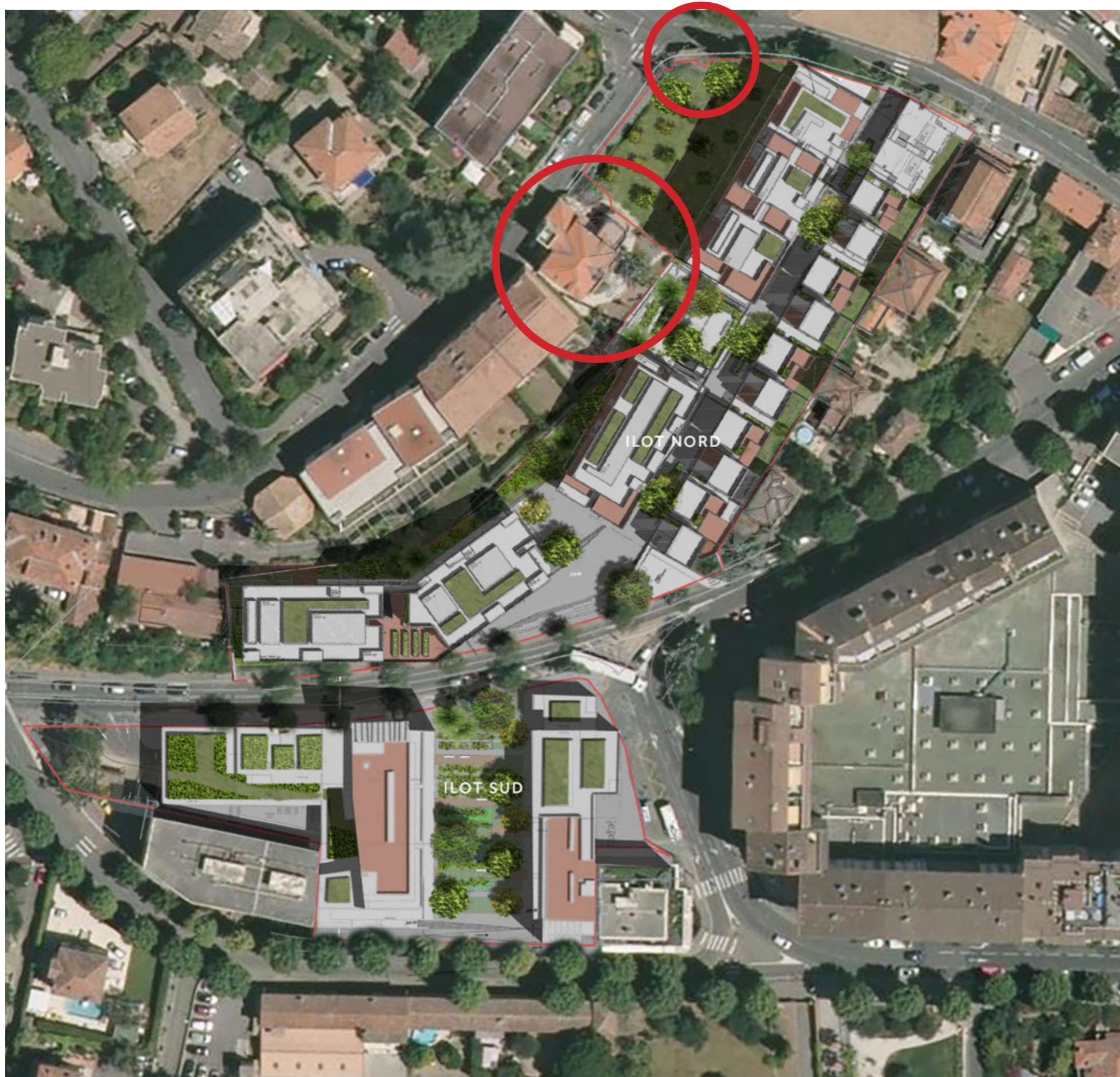
PARC CHAGALL

Biodiversité et espaces naturels

Le Verger







PARC CHAGALL

Valoriser le patrimoine





PARC CHAGALL

Mixité fonctionnelle et sociale

- **224 logements créés**

- 60 % en accession
- 40 % en social

- **Des espaces de rencontres, de convivialité créés**

- Jardins publics
- Commerces en cœur d'îlot
- Maison des projets

- **Opération ouverte sur le quartier**

- **Association « Chers voisins » pour accompagner l'appropriation habitante**