

# Quartier de la créativité et de la connaissance – Chalucet – Toulon



Accord-cadre Etat-Région-ADEME 2007-2013



Provence-Alpes-Côte d'Azur



**Aménageur**

**Urbaniste/Archi/  
Paysagiste**

**BE Technique**

**MO QE**

**TPM / Ville de Toulon /  
CCI/ CD 83**

**DEVILLERS / VEZZONI /  
HYL**

**CERRETI**

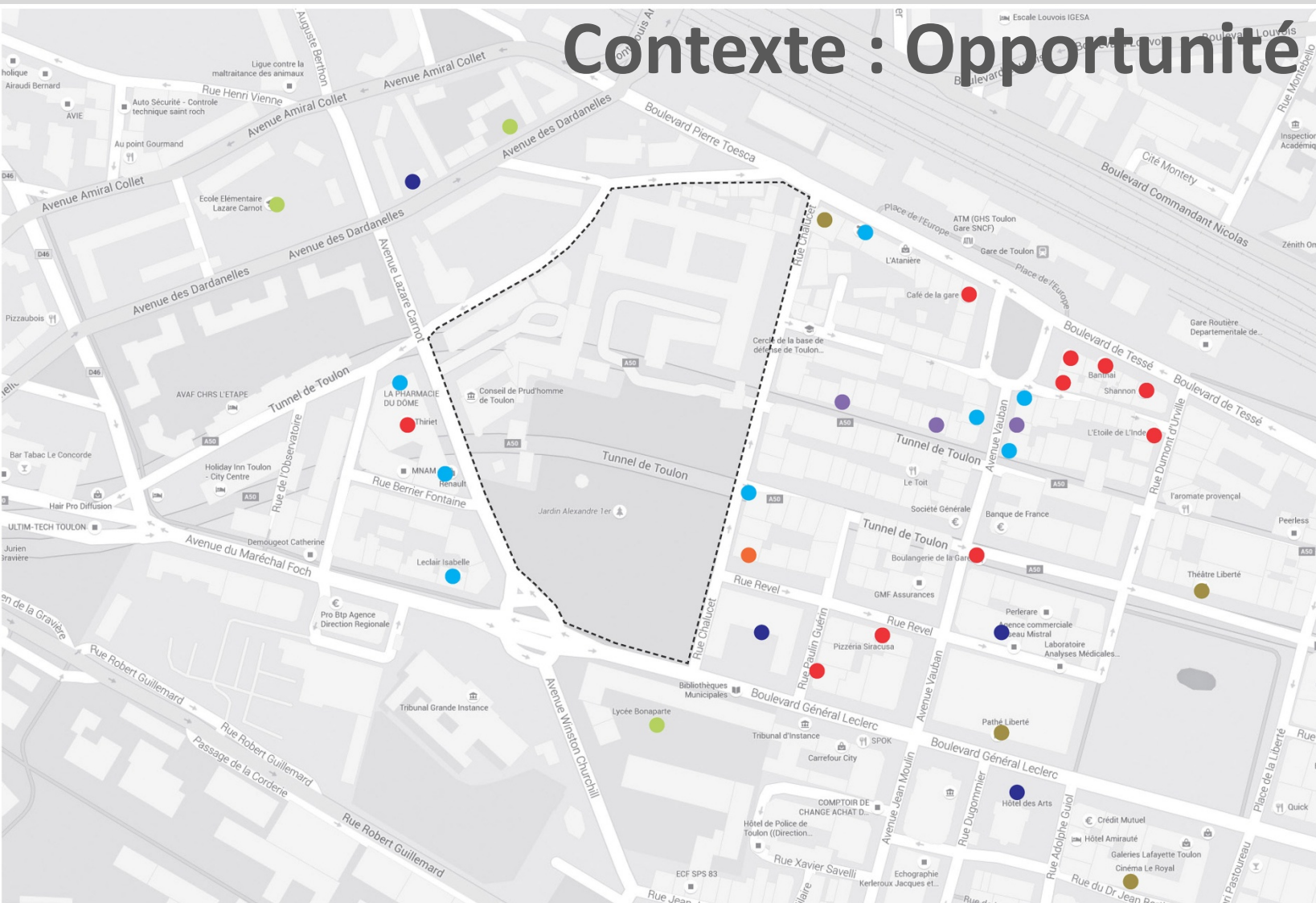
**ADRET**



# Ambitions du projet

- **Ambition 1** : Marquer la volonté de la MTPM de développer la filière art, design, numérique
- **Ambition 2** : Faire venir les étudiants en centre ville
- **Ambition 3** : Redynamiser le quartier Chalucet suite au départ de l'hôpital et signaler le site par un totem
- **Ambition 4** : Valoriser l'existant et notamment le jardin Alexandre 1<sup>er</sup>
- **Ambition 5** : Créer le premier maillon de la ceinture verte
- **Ambition 6** : Proposer un aménagement durable

# Contexte : Opportunité du site

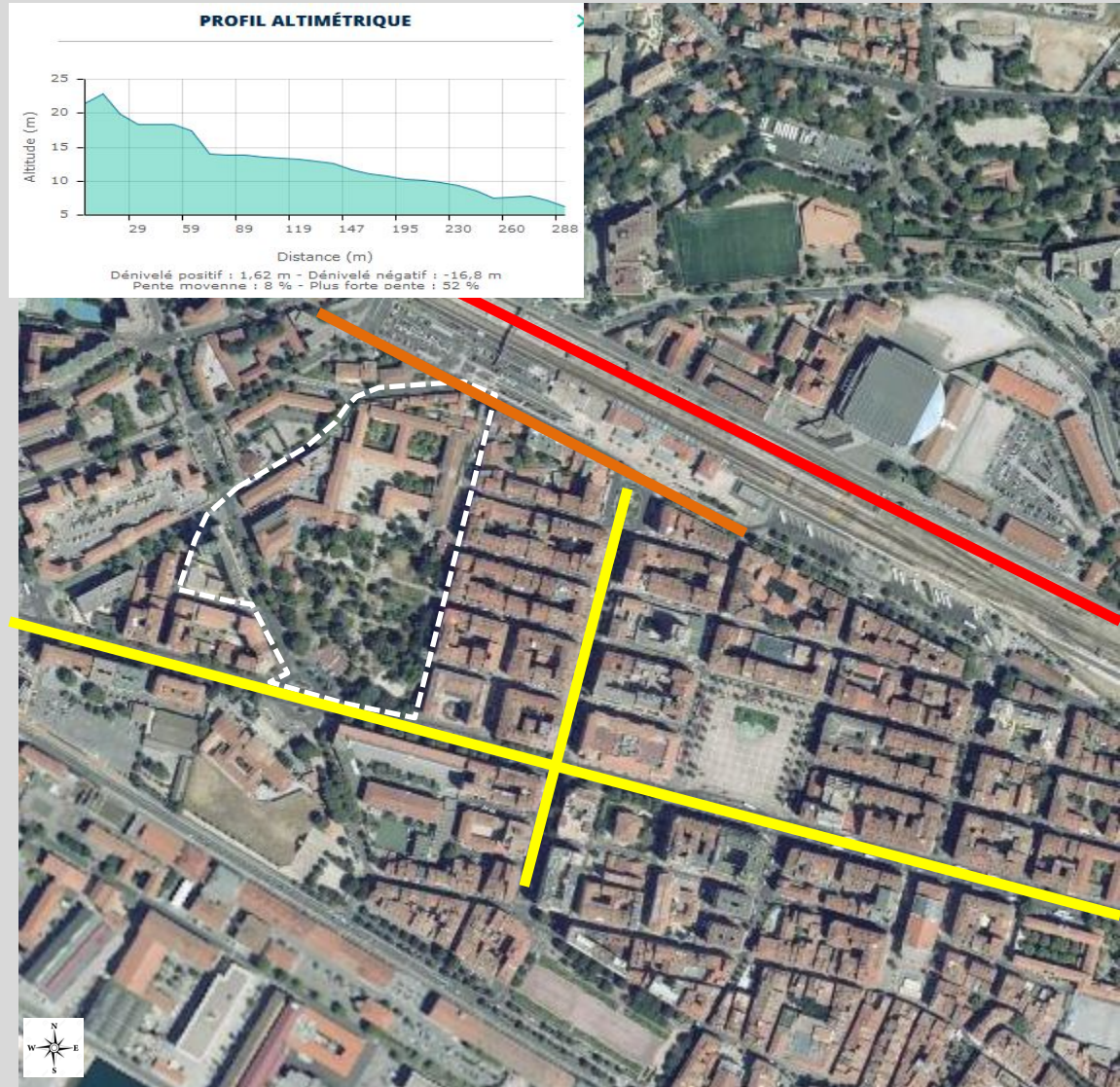
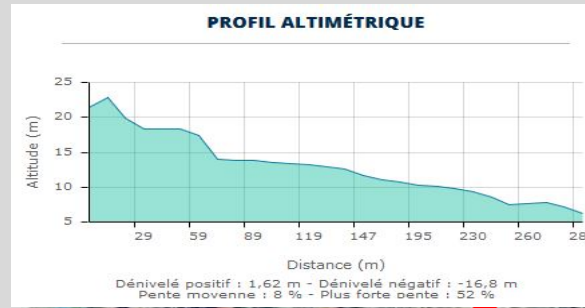


- Alimentation
- Bien-Etre et Beauté
- Equipement
- Habillement - Mode
- Immobilier
- Loisirs
- Meubles déco
- Personnel
- Services
- Equipements culturels

- ✓ Friche hospitalière : 280 m de long et 180 m de large + Jardin 1,5 hect
- ✓ Proximité gare routière, ferroviaire et renforcement de ce pôle multimodal prévu
- ✓ Présence d'équipements d'enseignements : (1 Ecole Mat, 2 Primaires et 1 lycée)
- ✓ Proximité avec de nombreux équipements culturels (8) et sportifs (2) et de services

# Contexte : Le site dans son environnement

- ✓ Une topographie en pente
- ✓ Vues sur le grand paysage
- ✓ Des voies bruyantes
- ✓ Une orientation favorable
- ✓ Un vent dominant et fort : le mistral
- ✓ **Un site urbanisé depuis longtemps dès 1820**
- ✓ Un site **entre trame haussmannienne et du 20<sup>ème</sup> siècle**
- ✓ **3 sites inscrits au MH à conserver**
  - Le Pavillon de l'Entrée
  - L'ancienne chapelle
  - Le Jardin Alexandre 1<sup>er</sup> dont une partie correspond à l'ancien jardin d'acclimatation de la Marine Royale abritant des espèces végétales ramenées des expéditions. Nommé « Promenade publique », il s'étendra au Sud à la création des grands boulevards



# Vue sur le grand paysage côté colline et côté mer

Fond de scènes montagneux avec la présence du Mont Faron

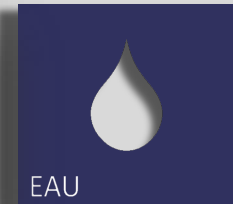


Horizon marin dont la rade et les ports





# Enjeux Durables du projet



- **Enjeu 1** : Ré-ouvrir le site à la ville : porosité du site
- **Enjeu 2** : Inscrire le quartier dans son environnement et être un pôle de développement territorial et attractif
- **Enjeu 3** : Respecter et faire vivre le patrimoine du site
- **Enjeu 4** : Permettre aux habitants et usagers de profiter du site en pensant des espaces partagés et préparer le vivre ensemble
- **Enjeu 5** : Mettre la nature au cœur de la ville (rôle régulateur, espace de respiration, biodiversité)





## GRANDES LIGNES DU PROJET URBAIN qui découle des vecteurs du programme

- La rencontre de deux trames urbaines : une porosité nouvelle
- Une belle promenade de la terrasse de la connaissance et de la créativité au jardin Alexandre 1<sup>er</sup>
- Un nouveau quartier pour dynamiser le site et contribuer à l'attractivité du territoire Toulonnais
- Penser les espaces partagés et préparer au vivre ensemble
- Un vaste ilot jardin pour accueillir un nouveau morceau de ville
- Un maillage orthogonal qui compose avec la pente
- Faire rentrer la nature en ville via le jardin : des espaces diversifiés (jardin botanique, aire de pique nique, jeux, esplanades...)
- Des cheminements Nord- Sud qui dévalent la pente
- Un réseau d'allés Est/Ouest qui relie les 2 rives du site





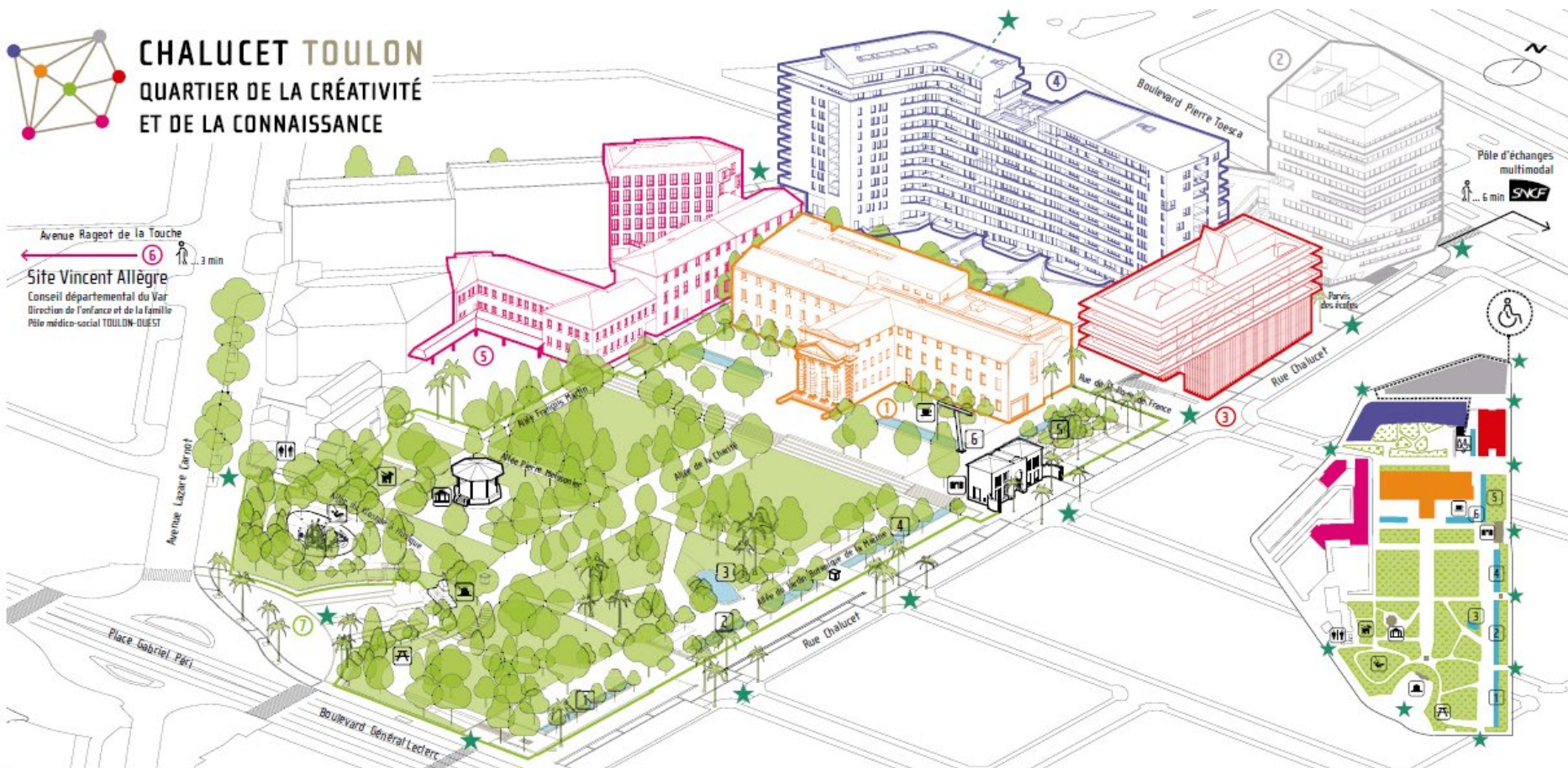






# CHALUCET TOULON

## QUARTIER DE LA CRÉATIVITÉ ET DE LA CONNAISSANCE



- ★ Entrées du quartier Chalucet
  - ① **Médiathèque Chalucet**  
Expositions et concerts  
Café culturel  
Auditorium
  - ② **Les Beaux-Arts**  
École Supérieure Art & Design TPM  
TVT incubateur et résidence d'entreprises
  - ③ **Maison de la Créativité**  
Kedge Business School  
Espaces partagés TPM  
École Camondo Méditerranée
  - ④ **La Voile Blanche**  
Immeuble de logements
  - ⑤ **Site Lazare Carnot**  
Conseil départemental du Var  
Directions de l'autonomie, de l'action sociale de proximité, de l'enfance et de la famille, du développement social et de l'insertion
  - ⑥ **Site Vincent Allègre**  
Conseil départemental du Var  
Direction de l'enfance et de la famille  
Pôle médico-social TOULON-OUEST
  - ⑦ **Jardin Alexandre 1<sup>er</sup>**
- 
- Aire de jeux

Aire de pique-nique

Toilettes

Café culturel

Parc canin

Pavillon d'entrée

Kiosque à musique

Monument aux morts

Ascenseur public

Avant Projet



Après Projet



Avant  
Projet



Après  
Projet





Avant Projet



Après Projet



## Avant Projet



## Après Projet



# Fiche d'identité

## Programme

- Ecole d'art et école de commerces, commerces (restaurant et café culturel), Pépinières d'entreprises sur les métiers du numériques, Bureaux du CD 83, médiathèque, logements, jardins, espaces publics, espaces partagés

## Superficie

- 4 hectares environ dont 1,5 de jardin et 1,4 hectares d'espaces publics

## SDP

- SDP : Médiathèque 4600 m<sup>2</sup> / Maison de la créativité : 5235 m<sup>2</sup> / ESAD et TVT : 5140 et 1070 m<sup>2</sup> / Bureaux CD 83 : 7703m<sup>2</sup> / Logements 16 500 m<sup>2</sup> dont 13 500 m<sup>2</sup> programme ICADE

## Densité

- 1

## Logements

- 200 logements dont
- 36% log. social

## Espaces verts

- 20000 m<sup>2</sup> de jardin public

## Altitude

- 0 à 20 m

## Zone Clim.

- H3

## Consommations d'énergie

- Cep maison de la créativité – 43%
- Cep ESAD – 35%
- Cep Logements – 13%
- Cep Bureaux CD – 25%

## Production locale d'électricité

- Oui au niveau du bâtiment KEDGE en option : non retenue en chantier

## Planning travaux

- Démolition avril-nov 2015 pour la friche hospitalière et février 2017 démolition de la gendarmerie site allègre
- Début : Juin 2017 Fin : avril 2019 prévu / fin décembre 2020

## Budget

- Budget HT des aménagements : 9 872 000 euros

# Eléments financiers Commune

## Prévisionnel

## Effectif

### Cout du Foncier

- TPM : 2 334 384 €
- CCIV : 2 030 000€ Médiathèque :
- Logements : 2000 €/m<sup>2</sup> environ

- TPM : 2 334 384 €
- CCIV : 2 030 000€ Médiathèque :
- Logements : 2000 €/m<sup>2</sup> environ

### Cout des études et participation

- **Coût des études : 10 Millions Euros (aménagements + bâtiments) dont 700 000 euros Aménagement (7,3%)**

- **Coût des études : 10 Millions Euros (aménagements + bâtiments) dont 700 000 euros Aménagement (7%)**

### Budgets des aménagements

- **9 515 667 €**

**9 872 000 €**

### Financements privés

- Taxe aménagement et rétrocession foncière

- Taxe aménagement et rétrocession foncière

### Financements publics

- **60 000 000 € ville et TPM**

- **64 528 924 € ville et TPM**

### Subventions

- **62% pour projets TPM, 72% pour projets ville**

- **38% au total dont 57% pour projets TPM, 72% pour projets ville / 70% d'aides sur les aménagements extérieurs (jardin et aménagements urbains)**

### Autre

## - LE CHANTIER -

# Chronologie du chantier

## Jardin Alexandre 1er



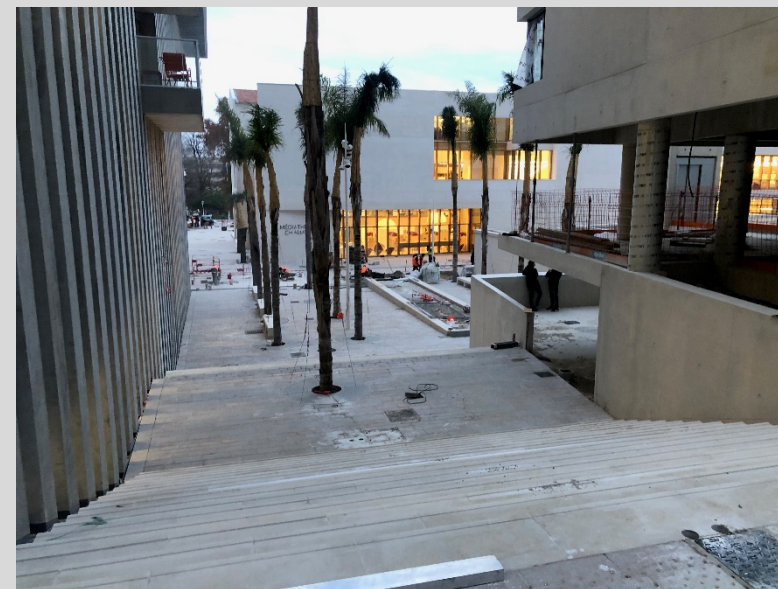
# Chronologie du chantier

## Jardin Alexandre 1er



## Aménagements urbains

# Chronologie du chantier





## Aménagements urbains

# Chronologie du chantier



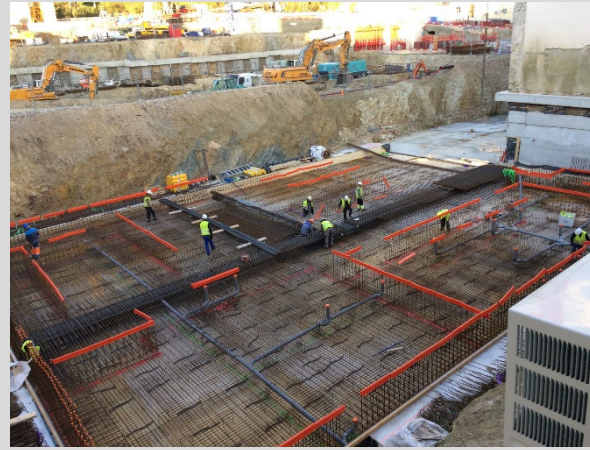
## Aménagements urbains

# Chronologie du chantier



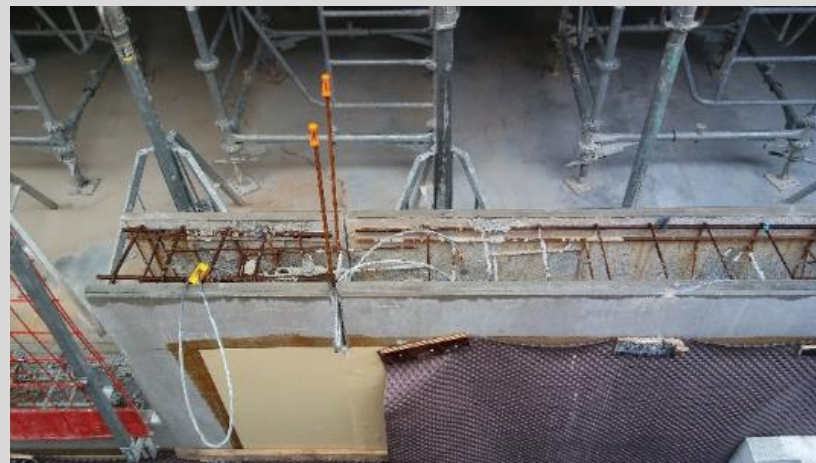
## Bâtiments

# Chronologie du chantier



## Bâtiments

# Chronologie du chantier



## Bâtiments

# Chronologie du chantier



## Bâtiments

# Chronologie du chantier



## Bâtiments

# Chronologie du chantier



# Le Chantier/ La Construction

## Les bonnes pratiques :

- Des MO impliquées
- Un groupement de commande pour le GO pour la médiathèque, ESAD et maison de la créativité
- Des copils tout le long du chantier pour gérer les relations entre les différents chantier Mail dédié pour le chantier (Musée, grands boulevards)
- Un médiateur pour dialoguer avec les riverains
- Des points infos via des flyers pour les riverains pour prévenir des nuisances de chantier
- Un travail en lien avec les futurs utilisateurs qui a fait évolué les projets notamment ESAD et Maison de la créativité
- Lavage roue des camions à la sortie du chantier
- Application de la charte chantier à faibles nuisances : Contrôles réguliers par Adret avec check-list « chantier vert »
- Les heures d'insertion largement respectées et création de 7 CDI et 6 contrats d'apprentissage : ESAD 8700 h/3500h , Maison de la créativité : 5000 h/3300 h, Médiathèque 3300 h/3100 h, Jardin : 1000h/300h, Aménagements urbains 2347 h / 1481 h, pour le CG83 8769h/6541h et pour les logements 5989h / 3060h

### RESPECT DE LA CHARTE DE CHANTIER À FAIBLES NUISANCES

INFORMATION	😊	😞	n°
Plan d'installation de chantier	X		1
Classeur chantier faibles nuisances en place	X		
Bordereaux déchets de chantier	X		
Sensibilisation du personnel		X	
Livret d'accueil	X		

PROPRETE	😊	😞	n°
Filet de protection sur les bennes contenant des déchets légers			2
Propreté du chantier (coup de balais, déchets évacués)		X	
Entretien des sanitaires personnels	X		
Entreposage des matériaux à l'écart pour limiter la casse	X		
Voie Chalucet	X		

DECHETS	😊	😞	n°
Contenants déchets minimum : gravats, DIB, DIS (benne couverte et étanche), poubelle déchets ménagers	X		3
Identification claire des bennes (pictogrammes)		X	
Respect du tri des déchets		X	
Rotation efficace des bennes	X		

NUISANCES EAU/AIR/ENVIRONNEMENT	😊	😞	n°
Absence de pollution des sols		X	4
Absence de pollution de l'air (notamment poussières)	X		
Laitances de béton collectées dans un bac muni de géotextile puis récupérées	X		
Produits chimiques stockés à l'abri		X	
Huiles de décoffrages végétales		X	
Voiries gravillonnées ou couvertes de gravats			

NUISANCES VIS-A-VIS DES RIVERAINS	😊	😞	n°
Signalétique claire pour accès chantier et accès livraison	X		5
Respect des horaires de chantier et de livraison	X		
Travaux bruyants : information des riverains	X		
Absence de plaintes des riverains	X		

ENERGIE ET EAU	😊	😞	n°
Compteur eau général	X		6
Compteur électricité général	X		
Sous compteur base vie et opération	X		
Suivi + factures d'eau et d'électricité	X		
Dispositifs économes		X	





# Le Chantier/ La Construction

## Les difficultés rencontrées :

- Forte proximité des chantiers Voile Blanche, Kedge et médiathèque
- Difficulté de stationnement pour le personnel
- Difficultés à faire respecter le tri des déchets, à maintenir les affiches sur les bennes et à maintenir la propreté du chantier au niveau des bâtiments
- Béton blanc :
  - plus fort impact carbone que le béton gris
  - plus difficile à dégazer (bullage), tire plus vite que le béton gris standard
  - mais intéressant pour son albedo
- COVID 19

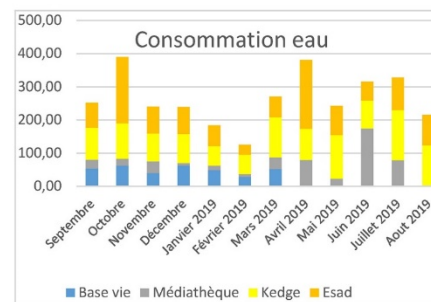


# Maitrise des impacts environnementaux du chantier

- Des compteurs eau : par bâtiment et base vie pour le groupement de commande + un compteur pour allègre et un autre pour l'opération Carnot et aussi logements
- Des compteurs électricités : identique aux compteurs d'eau

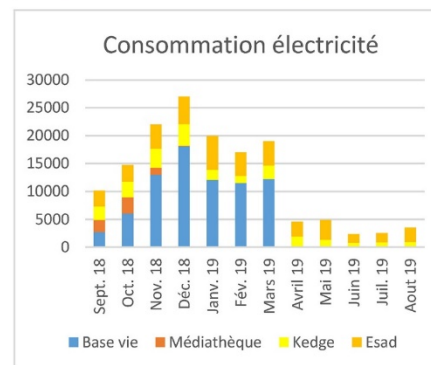
Consommation de l'eau (m3)

Date	Base vie		Médiathèque		Kedge		Esad	
	Mois	Cumulé	Mois	Cumulé	Mois	Cumulé	Mois	Cumulé
Septembre	53,18	94,31	27,00	62,00	96,00	1 022,00	76,00	159,00
Octobre	62,59	156,90	20,42	82,42	107,00	1 129,00	199,34	358,34
Novembre	39,89	196,79	35,41	117,83	84,00	1 213,00	81,09	439,43
Décembre	62,21	259,00	7,67	125,50	88,00	1 301,00	81,57	521,00
Janvier 2019	48,74	307,74	13,53	139,03	59,00	1 360,00	62,76	583,76
Février 2019	28,42	336,16	8,89	147,92	58,00	1 418,00	30,13	613,89
Mars 2019	52,29	388,45	34,53	182,45	121,75	1 539,75	61,93	675,82
Avril 2019			79,75	262,20	94,23	1 633,98	206,30	882,12
Mai 2019			23,13	285,33	131,72	1 765,70	87,92	970,04
Juin 2019			174,54	459,87	84,30	1 850,00	57,08	1 027,12
Juillet 2019			78,47	538,34	151,90	2 001,90	97,48	1 124,60
Aout 2019					124,10	2 126,00	91,40	1 216,00



Consommation de l'électricité (kWh)

Date	Base vie		Médiathèque		Kedge		Esad	
	Mois	Cumulé	Mois	Cumulé	Mois	Cumulé	Mois	Cumulé
Sept. 18	2720	690543	2169	62,35	2436	24,88	2852	281280
Oct. 18	6085	696628	2899,65	2962	2734,12	2759	3006	284286
Nov. 18	12960	709588	1279	4241	3379	6138	4369	288655
Déc. 18	18059	727647	148	4389	3890	10028	4915	293570
Janv. 19	12044,3	739691	4	4393	1817	11845	6079	299649
Fév. 19	11471,7	751163	5,8	4398,8	1260	13105	4238	303887
Mars 19	12210	763373	7,8	4406,6	2424	15529	4333	308220
Avril 19			3,9	4410,5	1916	17445	2678	310898
Mai 19			0,6	4411,1	1338	18783	3536	314434
Juin 19			0,9	4412	780	19563	1597	316031
Juil. 19			0,5	4412,5	873,3	20436,3	1662,4	317693
Aout 19			0,5	4413	951,6	21387,9	2548,1	320242



# Les Déchets

## Bilans déchets :

- Taux de valorisation de 70% pour les déchets liés au chantier inscrits dans la charte de chantier à faibles nuisances
  
- Résultats par opérations :
  - ✓ 82% pour la médiathèque
  - ✓ 93% pour la maison de la créativité
  - ✓ 84 % pour l'ESAD
  - ✓ 63% pour les logements
  - ✓ 70% pour les aménagements extérieurs et jardin

# Suivi des déblais et remblais pour l'ensemble du site Chalucet – remblais à 82% en matériaux du site

Déblais évacués vers les carrières de Signes (SOMECA) et du Beausset (Lafarge)

m3	Carrière Lafarge du Beausset	Carrière SOMECA de Signes	Total
Kedge	3729	2314	6043
Médiathèque	9258,25	78	9336,25
ESAD	13203	0	13203
Voile blanche	22122	741	22863
<b>Total</b>	<b>48312,25</b>	<b>3133</b>	<b>51445,25</b>

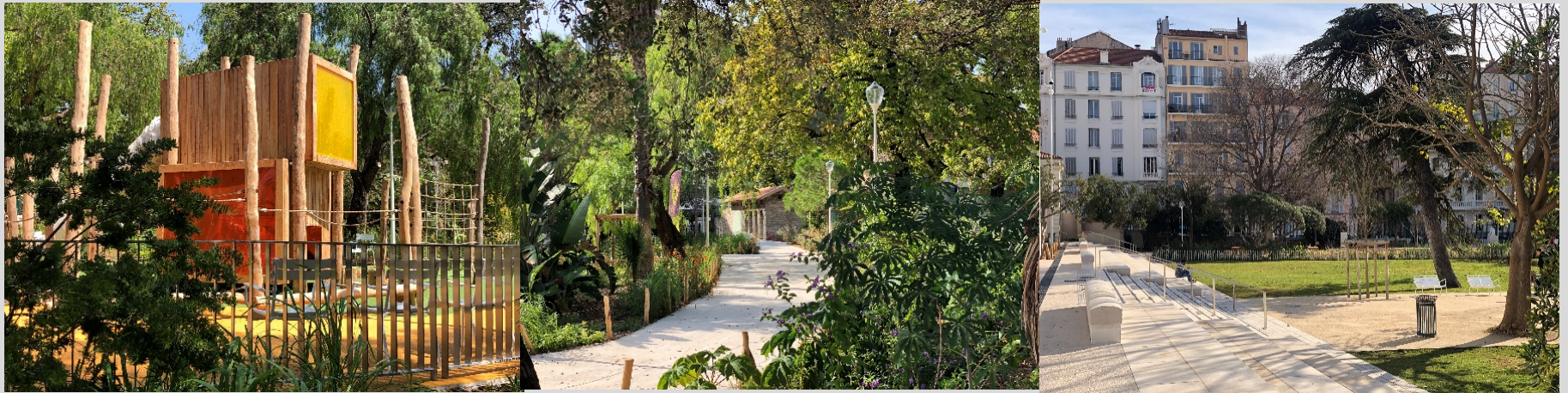
## Remblais

m3	Matériaux du site	Matériaux d'apport	Total	% matériaux du site
Kedge	1350	400	1750	<b>77</b>
Médiathèque	1970	0	1970	<b>100</b>
ESAD	1251	615	1866	<b>67</b>
<b>Total</b>	<b>4571</b>	<b>1015</b>	<b>5586</b>	<b>82</b>

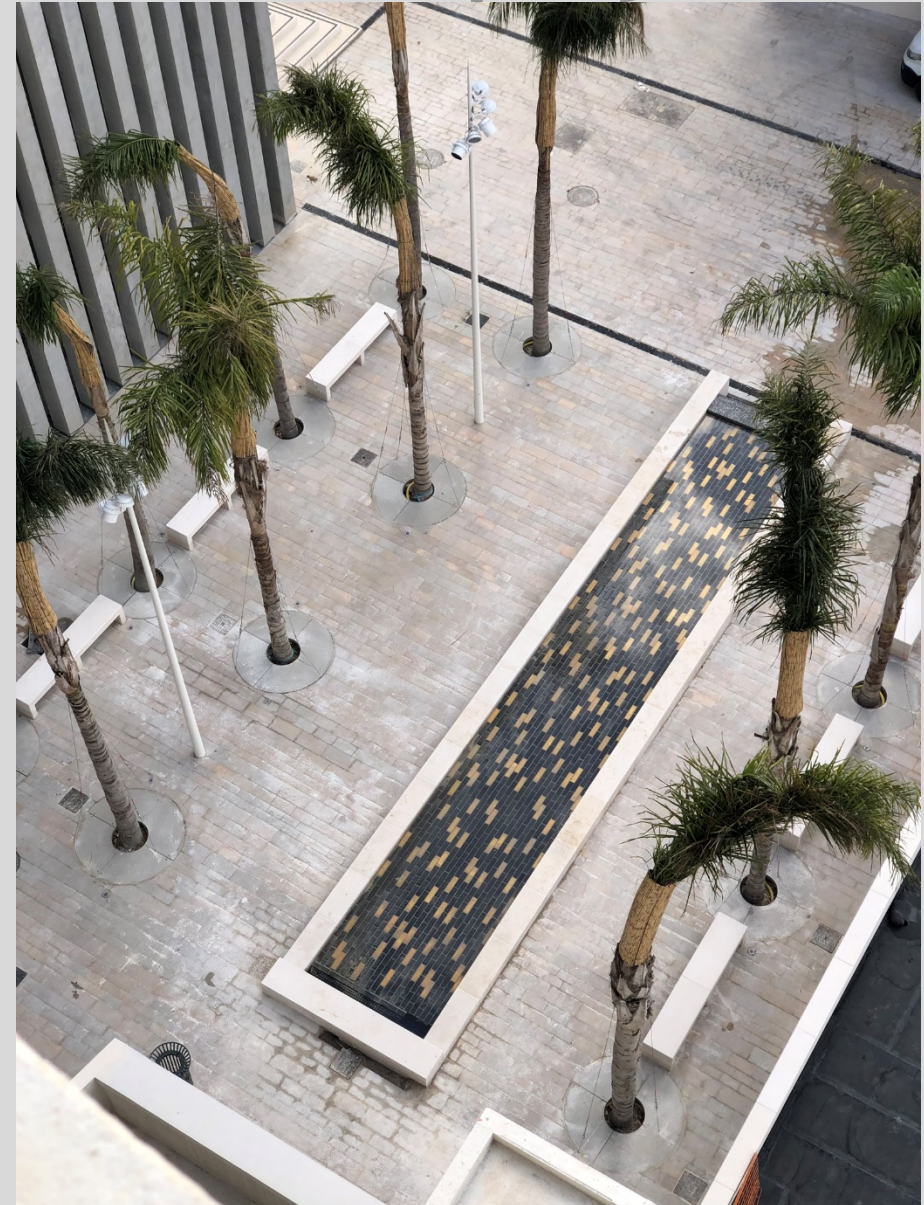
# Photos du projet fini



# Photos du projet fini



# Photos du projet fini



# Photos du projet fini





# Photos du projet fini



# Photos du projet fini



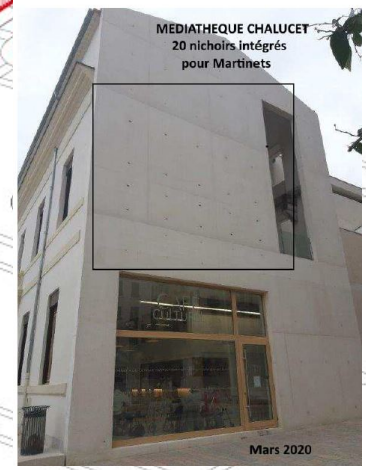
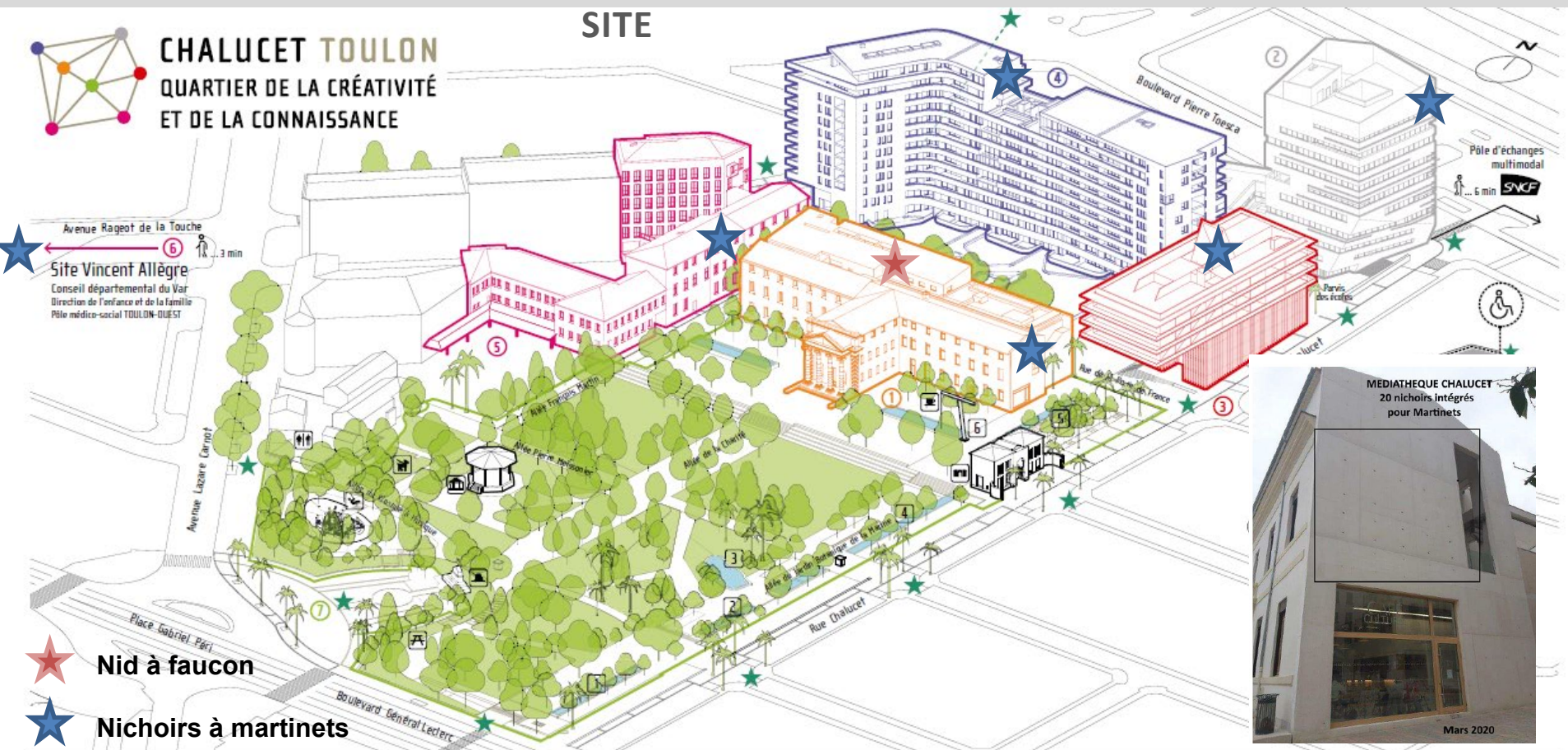
## - PROJET AU REGARD DES THEMATIQUES QDM -



# POINTS FORTS DU PROJET RÉALISÉS : TERRITOIRE ET SITE



**CHALUCET TOULON**  
**QUARTIER DE LA CRÉATIVITÉ**  
**ET DE LA CONNAISSANCE**



- ★ Entrées du quartier Chalucet
  - ① Médiathèque Chalucet  
Expositions et concerts  
Café culturel  
Auditorium
  - ② Les Beaux-Arts  
École Supérieure Art & Design TPM  
TVT incubateur et résidence d'entreprises
  - ③ Maison de la Créativité  
Kedge Business School  
Espaces partagés TPM  
École Camondo Méditerranée
  - ④ La Voile Blanche  
Immeuble de logements
  - ⑤ Site Lazare Carnot  
Conseil départemental du Var  
Directions de l'autonomie, de l'action sociale de proximité, de l'enfance et de la famille, du développement social et de l'insertion
  - ⑥ Site Vincent Allègre  
Conseil départemental du Var  
Direction de l'enfance et de la famille  
Pôle médico-social TOULON-OUEST
  - ⑦ Jardin Alexandre 1<sup>er</sup>
- 
- ① Jardin de thé
  - ② Jardin nourricier
  - ③ Bassin aux poissons
  - ④ Jardin textile
  - ⑤ Terrasse des orangers
  - ⑥ Fontaine italique
- 
- 🚶 Aire de jeux
  - 🍴 Aire de pique-nique
  - 🚻 Toilettes
  - ☕ Café culturel
  - 🐕 Parc canin
  - 🏠 Pavillon d'entrée
  - 🎵 Kiosque à musique
  - 🗿 Monument aux morts
  - ♿ Ascenseur public

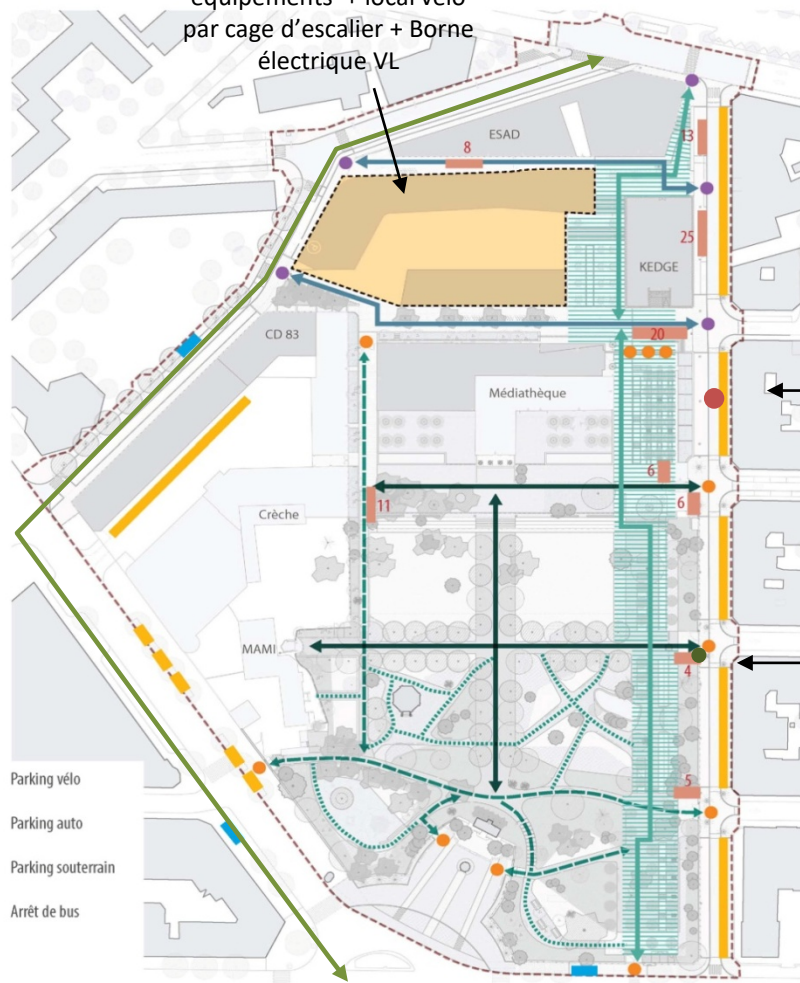
**INFO : fabricant de nichoirs (en béton de bois) dans les Bouches du Rhône : → Nat'H (NATURE HARMONIE)**

**POINTS FORTS : MOBILITÉS DOUCES**











POINTS FORTS : MOBILITÉS DOUCES





Parking VL pour les logements et les équipements + local vélo par cage d'escalier + Borne électrique VL



Borne électrique VL

Borne électrique vélo

-  La Promenade Chalucet
-  Les mails piéton
-  Les traversées du jardin
-  Les sentes
-  Les traversées espaces publics
-  Les accès au Jardin
-  Les accès aux espaces publics
-  Pistes cyclables

-  Parking vélo
-  Parking auto
-  Parking souterrain
-  Arrêt de bus

## POINTS FORTS DU PROJET RÉALISÉS : MATERIAUX ET DECHETS

**Remblais et fondations de chaussée**

Remblais : 100% de graves recyclées et 100% des déblais réutilisés sur site ou chantier à proximité

Terre végétale récupérée et réutilisée

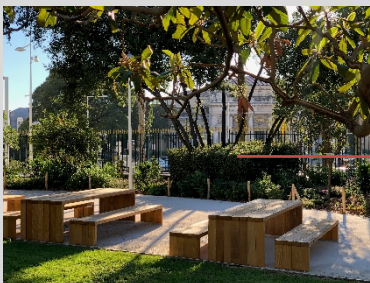
**Revêtements de surfaces et bordures**

Enrobé blanc pour la voirie : pour les enrobées 30% de recyclés dans la formule.  
80% des granulats pour les bétons désactivés viennent de la carrière de Signe et les 20% restants du Revest

Béton et stabilisés pour le parvis

Stabilisé renforcé pour le jardin

Dalles calcaires pour les espaces nord du site : dallage France et bordures et éléments des bassins : portugal

**Mobilier urbain et éclairage**

Bois : tables de pique-nique et assises / Muret en pierre et banc et corbeille métal / Paillage plaquettes de chêne origine France

Eclairage : Leds

Réutilisation des pierres récupérées lors de la démolition pour mise en valeur du Jardin Alexandre 1<sup>er</sup> (bancs, parvis du portail de la Courtine et mur de clôture du jardin étendu au Nord)  
Réutilisation dans la médiathèque des poutres en bois au niveau du plafond du fond documentaire

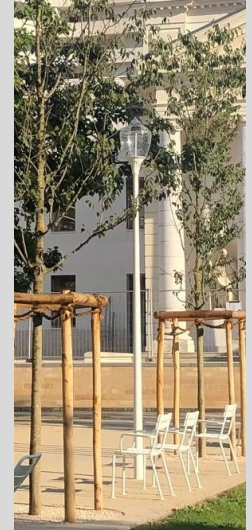




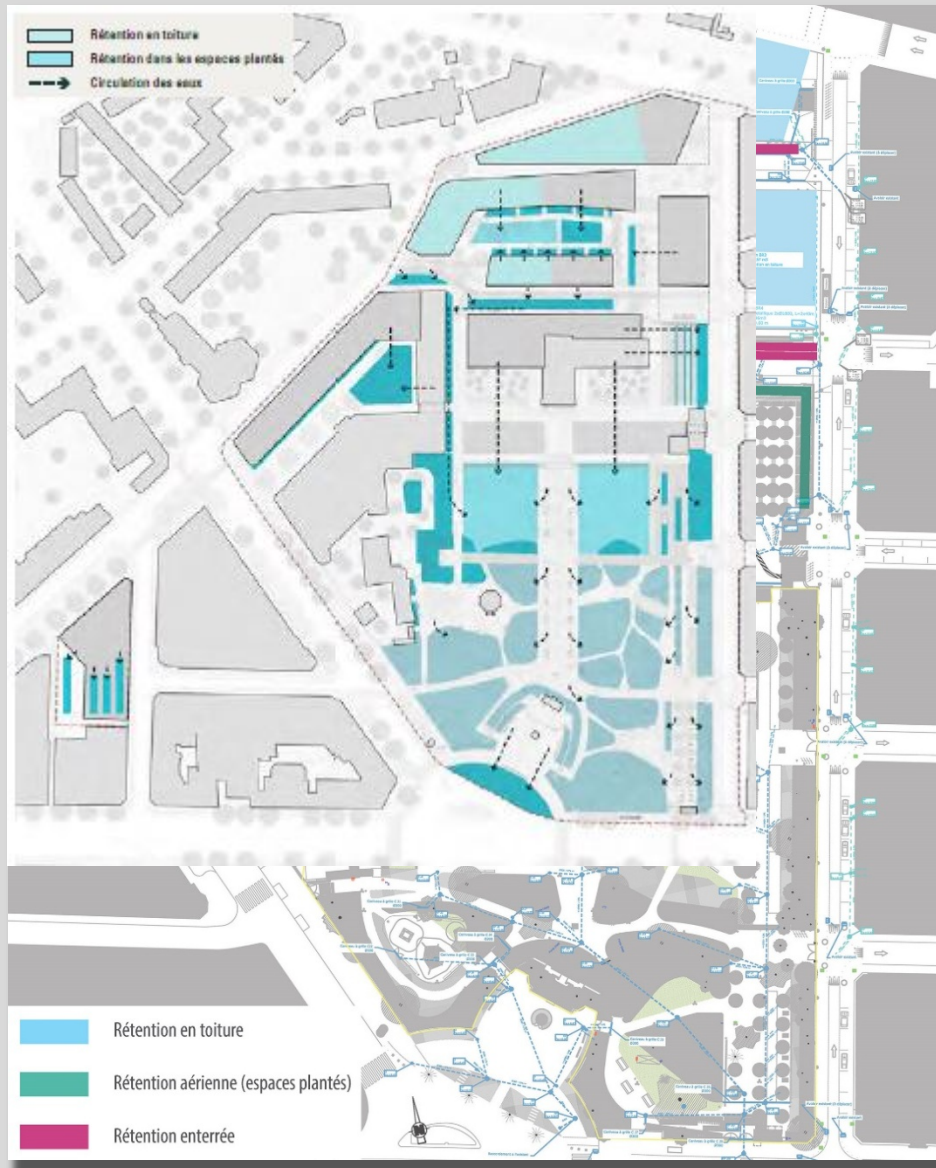
## POINTS FORTS DU PROJET RÉALISÉS : ENERGIE ET CLIMAT

- **50% des bâtiments orientés Nord-Sud dont les logements**
- **Création d'îlots de fraîcheurs**
- **Enveloppe des bâtiments performantes** : gain sur le Bbio de 20% pour maison de la créativité , 40% pour ESAD, 60% pour les logements, 37 % allègre
- **Cep global gain de plus de 20%**
- **Boucle d'eau étudiée mais abandonnée en phase conception**
- **Systemes retenues** : PAC air/eau pour le chauffage par bâtiments sauf ESAD chaudière gaz en complément de la PAC et chaudière gaz individuelle pour les logements
- **60 m<sup>2</sup> de photovoltaïque sur le bâtiment maison de la créativité : abandonnée**
- **Eclairage extérieur :**
  - ✓ Evolution des luminaires internes au jardin prise en compte de la pollution lumineuse
  - ✓ Sources Leds
  - ✓ Eclairage en façade limité aux bâtiments emblématiques : ESAD , Maison de la créativité et l'éclairage intérieur des vitraux pour la mise en valeur de la chapelle

**Points à suivre : gestion de l'éclairage extérieur la nuit / consommation des bâtiments / tous les bâtiments ont une mission de suivi avec ou sans démarche BDM / consommation éclairage extérieur (puissance installée augmentée en phase réalisation de 4,07 kW)**



## POINTS FORTS DU PROJET RÉALISÉ : EAU



- Gestion de l'eau à débit régulé pour limiter les débits vers l'aval
- Gestion de l'eau par 5 entités foncières
- 800 m<sup>3</sup> de rétention est prévue pour l'ensemble de l'opération
- 100 m<sup>3</sup> opération logements
- 400 m<sup>3</sup> pour l'ESAD et les voies nouvelles
- 300 m<sup>3</sup> pour la médiathèque, la maison de la créativité et le parvis
- Les dispositifs : bassins enterrés, bassins en prairie, noues paysagères, rétention en toiture

# POINTS FORTS DU PROJET RÉALISÉ : EAU



# POINTS FORTS DU PROJET RÉALISÉ : QUALITE DE VIE ET SANTE



# POINTS FORTS DU PROJET RÉALISÉ : QUALITE DE VIE ET SANTE





## POINTS FORTS DU PROJET RÉALISÉS : GESTION DE PROJET

- Dès le programme **une approche globale avec une dynamique partenariale et une intelligence collective.**
- **Ambition environnementale du projet : QDM, Ecoquartier, 4/6 bâtiments en démarche BDM**
- **5 maîtres d'ouvrage au départ et 6 en phase chantier**
  - ✓ Ville de TOULON : médiathèque au cœur de l'opération et jardin
  - ✓ TPM
  - ✓ CCIV
  - ✓ Conseil Départemental du 83
  - ✓ EPF
  - ✓ Icade
- **Un concours d'architecture en groupement de commande** pour les équipements et les espaces publics dont TPM est le coordinateur **en 2015**
- Un groupement de commande pour le bureaux de contrôle, et pour le SPS dont TPM est le coordinateur en 2015
- Réalisation d'un groupement de commande pour réaliser le lot gros œuvre afin d'optimiser la base de vie et les délais
- **Un dialogue compétitif pour les logements a été réalisé**
- **Délai tenue**
- **Information des citoyens à des moments clés avec des animations adaptées : exposition, portes ouvertes, flyers infos chantier**

# Gestion de projet

## L' intelligence collective et la dynamique partenariale

### 6 maîtres d'ouvrages



### 3 partenaires





# Intelligence de chantier

## En chantier

- Gros œuvre commun pour les opérations ESAD, Maison de la créativité et médiathèque ———> Economie de place notamment pour la base vie
- Comité de pilotage commun
- Evolution projet avec les usagers notamment ESAD, Maison de la créativité et bonne réactivité de la MOE
- Référent riverain durant tout le chantier + informations régulières par courrier ou flyer

# Points à améliorer

## En chantier

- Chantier propre pas toujours : gestion des bennes
- Parfois manque de respect du travail fait
- Penser toujours à la valorisation des matériaux / Trop de déchets partent en DIB
- A manquer un OPC général

## En fonctionnement

- Gestion des espaces verts : zéro phyto, compostage, gestion différenciée
- Gestion de l'éclairage extérieur : abaissement la nuit
- Utiliser le jardin comme support pédagogique

# A suivre en fonctionnement

## **Prévu :**

- Mise en place de livrets utilisateurs par bâtiments
- Réunion de sensibilisation par bâtiment et réalisée pour la médiathèque et l'ESAD
- Mission de suivi pendant 2 ans par Adret sur les projets de bâtiment

## **A prévoir suivre :**

- Consommations eau d'arrosage du jardin et des aménagements extérieurs
- Consommations éclairage extérieur
- Evénements
- Abonnements médiathèque
- Atelier pédagogique avec le jardin comme support

# Pour conclure

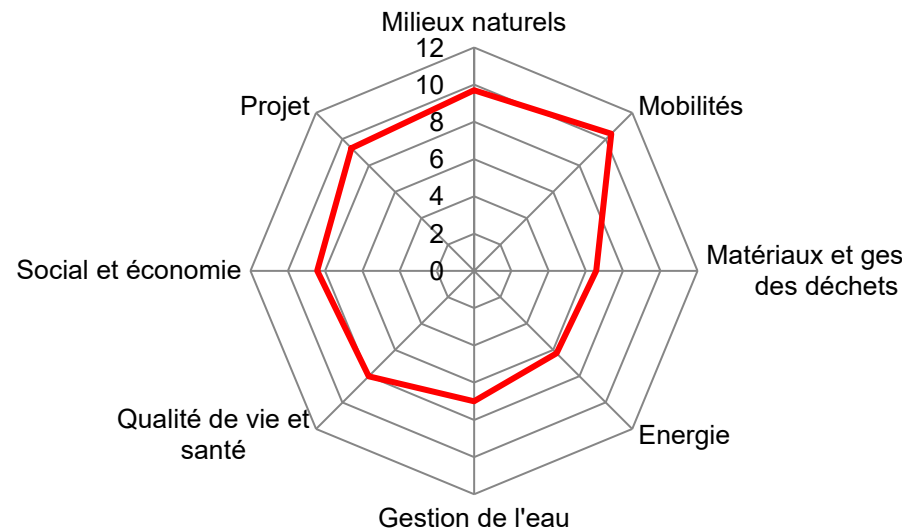
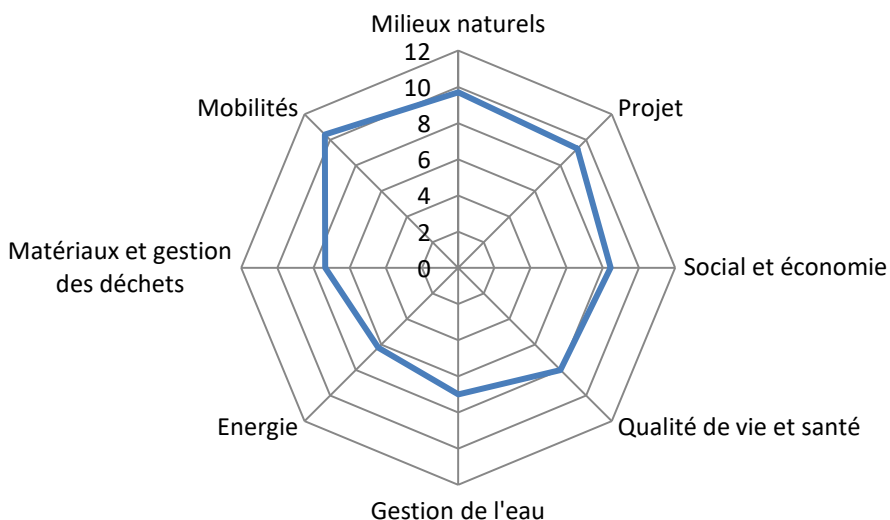
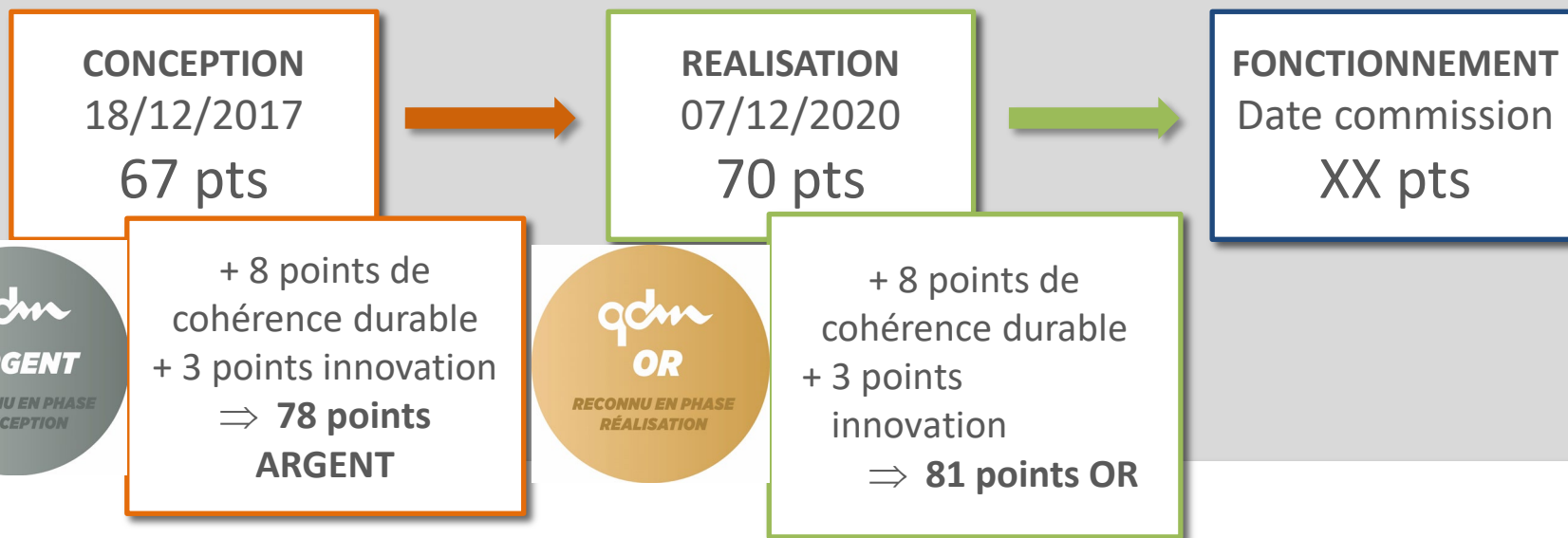
## *Les points forts :*

- ✓ *Un projet en cœur de ville*
- ✓ *Une forte mixité fonctionnelle et sociale*
- ✓ *Un projet en lien avec son histoire*
- ✓ *Un projet qui améliore les déplacements pour les piétons*
- ✓ *Un projet porté par plusieurs acteurs du territoire : TPM, Ville, CD83, CCI*

## *Les points à améliorer :*

- ✓ *La connectivité du quartier qui reste à développer*
- ✓ *La participation citoyenne dans la vie du quartier*
- ✓ *La gestion de l'éclairage et des espaces verts*

# Vue d'ensemble au regard de la Démarche QDM



# Innovation et cohérence durable

## *Les points innovations*

- ✓ *Gouvernance avec un groupement de commande des MO*  
*Un projet porté par plusieurs acteurs du territoire : TPM, Ville, CD83, CCI*
  - ✓ *Lifi*
- ✓ *Toiture végétalisée de l'ESAD avec rétention et nappe drainante pour limiter les besoins en arrosage*

# Les acteurs du projet

AMENAGEUR



MOA



MOA



MO QE

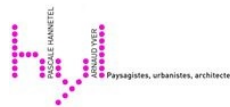


URBANISTES



corinnevezzonietaassociés

PAYSAGISTE



BUREAU D'ETUDES



Architectes

corinnevezzonietaassociés

Entreprises Esad
TRAVAUX DU MIDI
LEON GROSSE
ERIC-VINCI
SMED ETANCHEITE
ALLIAGE
REFLETS DU SUD
SM GARGINI
TNT PACA
DEGREANE
CFA
ROURE
BAREAU
COVINI
CKAT
SOTECA
LINO DECOR
COVINI
IMPACT Signalétique

Entreprises Médiatheque
TRAVAUX DU MIDI
LEON GROSSE
ERIC-VINCI
SELE
LES METIERS DU BOIS
ALPHA services
ALPES PROVENCE menuiseries
SM GARGINI
VIRIOT HAUTBOUT
EIFFAGE ENERGIE
KONÉ
ROURE
BAREAU
CKAT AMENAGEMENT
LA MAISON moderne
EMP
IDM
INTER FACES
GUERRA

Entreprises Carnot / allègre
MORIN TP
SENEC
BEC
SNTTP
EPC
OUSIBAT 83
SUD ECRAN
A.S.E. Aluminium
BAGET
CMT
CMT
AMS
GUERRA
LINO DECOR
ISOLBAT
LA MAISON Moderne
SCPA
SVCR
GUYOMAR
ALPHA SERVICE

Voile blanche entreprises
MARENCO
EPC
POGGIA
ALPHA SERVICES
CONCEPT BAIES
ADP METAL
STEELEO
AZUR CONFORT
REYNOUARD DISDIER
OTIS
SOMAP
MEN. ATELIER CHANTIER
CERA-SOL
SCPI
ID VERDE

Entreprises Maison de la créativité
TRAVAUX DU MIDI
LEON GROSSE
ERIC-VINCI
ALPHA SERVICES VAR ALPES
ALU CONFORT
SHM
VIRIOT HAUTBOUT
SNEF
CIEL
AMS
ROURE
BAREAU
ISOLBAT
LA MAISON MODERN
FORCE BATIMENT
EOLE
DORMAKABA



# Les acteurs du projet

## ENTREPRISES ESPACES EXT

Entreprises Aménagements urbains
EIFFAGE ROUTE
SOGEA SETP
SADE SGTH
INEO
SPIE
MEDITERRANEE ENVIRONNEMENT
ID VERDE
COLAS MIDI-MEDITERRANEE
BUSSONE
BELLE ENVIRONNEMENT

Entreprises Jardins
COLAS MIDI-MEDITERRANEE
AUP'N > PIERRE
SADE > CANALISATIONS EU - EP
SPIE
INEO
MEDITERRANEE ENVIRONNEMENT
ID VERDE
IPSIGN
BELLE ENVIRONNEMENT

# MERCI POUR VOTRE ECOUTE

