

Acteurs :

Maîtres d'ouvrage : Mairie de Miribel-Lanchâtre, Communauté de Communes de Monestier de Clermont et Société Dauphinoise pour l'Habitat

Maître d'œuvre :

Les Pressés de la Cité (architectes urbanistes)

Coût de l'opération : 3 700 000 € HT

Programme : 8 logements PLA, 3 accessions, 3 bâtiments d'activités, 1 bâtiment municipal multifonction

SHON réalisée : 1600 m²

En quelques mots

Un projet de développement durable à échelle villageoise. La commune de Miribel-Lanchâtre a choisi de répondre à la demande croissante en logement par un aménagement mixte activités/habitat/espace public pour contrer la tendance "village-dortoir".

Les principes du développement durable et de l'écologie urbaine concernent la programmation, la forme urbaine, l'architecture ainsi que les choix constructifs et énergétiques dans un processus mené en concertation avec les habitants.



Caractéristiques architecturales et techniques

Intégration des principes du développement durable

• Intégration environnementale et paysagère

Une forme urbaine et une architecture en résonance avec l'identité du territoire :

- maintien des haies bocagères
- ensemble des réseaux de distribution enterré
- murs de soutènement en pierre

• Intégration sociale

- prise en compte du point de vue des acteurs locaux
- volonté de conserver le lotissement en lien avec le vieux bourg (amélioration des accès)
- valorisation de l'espace public
- création d'une dynamique municipale entraînant les initiatives privées en confortement du projet
- préservation et diversification de la dynamique d'usage et des rythmes de vie

• Approche économique

- évolutivité du projet (possibilité d'étendre de 2500 m² l'aménagement)
- compacité (économie des espaces et des réseaux)
- encouragement à l'implantation d'activités sur site et développement de l'emploi local

Choix intégré des procédés et produits de construction

• Utilisation de matériaux locaux ou écologiques

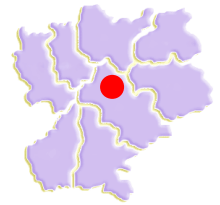
- structure légère en bois
- briques monomurs en terre cuite
- enduits plâtres et chaux
- bardage bois
- revêtement en linoléum

Gestion de l'Energie

- Chaufferie collective au bois déchiqueté (valorisation de la filière locale, création d'un 1/2 emploi municipal)
- Briques monomurs en terre cuite isolante (inertie thermique par déphasage)

Confort hygrothermique

- enduit respirant, avec de la chaux extérieure et du plâtre en intérieur (régulation hygrothermique)
- bardage en bois pour les murs pignon et murs gouttereaux



Retour d'expérience

Marcel Ruchon, les Pressés de la Cité architectes

Démarré en 1997, ce projet aborde de manière transversale le développement contemporain d'un territoire rural à forte identité - le Trièves - aujourd'hui sous influence de la région urbaine de Grenoble.

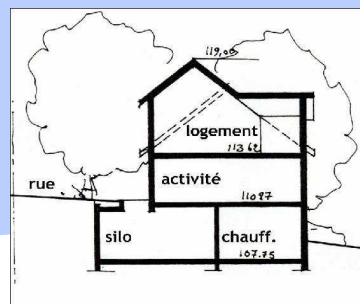
Notre démarche s'est appuyée sur la volonté politique de composer avec la culture et les ressources locales pour inventer le projet tout en tissant ses liens avec l'existant.

En exploitant le lotissement comme mode opératoire souple et approprié aux enjeux, le projet traite de front et sans les scinder le paysage, l'urbanisme et l'architecture. Par la concertation le nouveau quartier s'inscrit en continuité du tissu villageois et de ses pratiques. Les solutions constructives et les choix énergétiques articulent le rapport entre expression traditionnelle et développement durable



Zoom sur un élément du projet

Chauffage collectif au bois déchiqueté



Gestion de l'énergie

La chaufferie collective au bois décheté assure le chauffage des logements ainsi que des différents d'activités de la zone d'aménagement. Cette chaufferie a été subventionnée à hauteur de 80% par différents partenaires : ADEME, Union Européenne, région Rhône-Alpes, département Isère.

Valorisation de la filière locale

Utilisant les bois locaux, cette chaufferie contribue également à l'entretien des lisières.

Rôle social

S'inscrivant dans la démarche de développement durable, la chaufferie collective participe au rôle social de l'aménagement, puisqu'elle a permis la création d'un demi-emploi municipal pour la gestion auprès des usagers