



groupe
boislogique
concept®

Boislogique® est né de l'idée que, pour la réalisation de programmes de maisons individuelles groupées, vous ne devez avoir qu'un seul interlocuteur, de la conception à la remise des clés.

Boislogique® est constitué d'acteurs locaux intervenant dans le domaine de la construction de logements depuis plusieurs années : charpentiers et architectes.
En faisant appel à **Boislogique®**, vous profitez des compétences et de l'expertise des entreprises qui le constituent.

Ce service vous garantit :

- des **logements performants, de haute qualité environnementale** et à basse consommation d'énergie
- une **maîtrise des coûts**, notamment par la mise en place d'un procédé de préfabrication et une logique d'achat groupé
- des **logements adaptés, modulaires et évolutifs**, dont la **qualité d'usage** a déjà été éprouvée
- des **logements adaptables** à tous les sites, grâce à un large choix du traitement architectural et urbain
- des **délais raccourcis** en conception et en réalisation

Concept initié lors d'un accord-cadre avec un groupement régional de bailleurs sociaux



groupe
boislogique
concept®

Solutions de maisons à ossature bois

Service global pour la construction de maisons individuelles ou groupées, en ossature bois



RT 2012 - 10%



La solution de maisons à ossature bois est un procédé de conception et de préfabrication mis au point par notre équipe. Il permet une production de maisons individuelles ou groupées en série. La simplicité de la conception et de montage d'opération, la rapidité de réalisation ainsi que la régularité qualitative, assurent un coût global maîtrisé.

Les logements existent en 5 types : **T3, T4 et T5, en simple ou en duplex.** L'organisation intérieure est issue de l'expérience de nos architectes, en matière de logements et de qualité d'usage. Le plan demeure flexible pour simplifier et optimiser le foncier mais aussi pour répondre à des adaptations propres à la culture de chaque bailleur.

Le concept constructif s'organise autour d'un assemblage de panneaux pleins, soutenus par un squelette (ossature en bois) et renforcé d'un voile "travaillant" qui assure la stabilité et le contreventement.

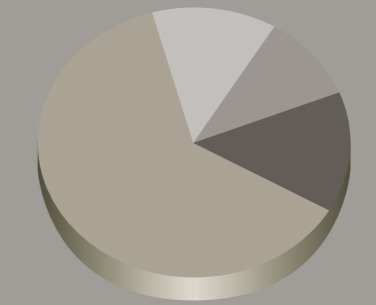
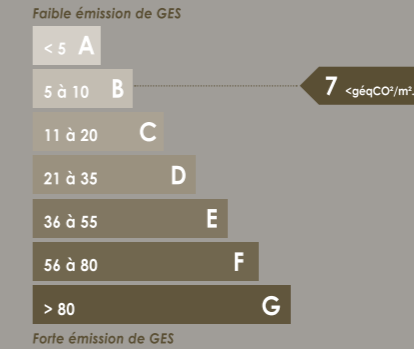
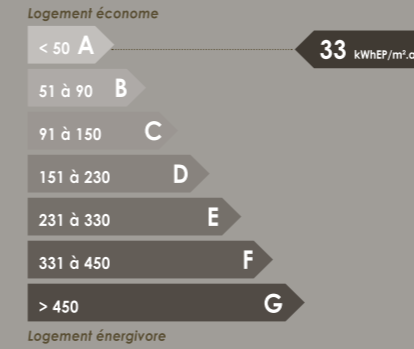
Les panneaux de revêtements sont personnalisables : en bardage de bois, en panneaux stratifiés ou en enduit minéral. Leur modénature peut souligner ou effacer la trame constructive et revêtir une multitude d'aspects.

De même que les panneaux de revêtements, les menuiseries extérieures s'insèrent dans la trame standard. L'adaptation et la personnalisation sont donc aisées. Les détails de jonctions et les interfaces entre les différents éléments constructifs ont été étudiés, afin de rendre le bâtiment parfaitement étanche à l'eau et à l'air.

Les prestations intérieures sont standard à la production du logement : Placoplatre, peinture, carrelage... Le matériau Bois est un choix à très haute plus-value environnementale. La filière bois a un bilan carbone excellent, elle consomme peu d'énergie grise et stocke le CO².

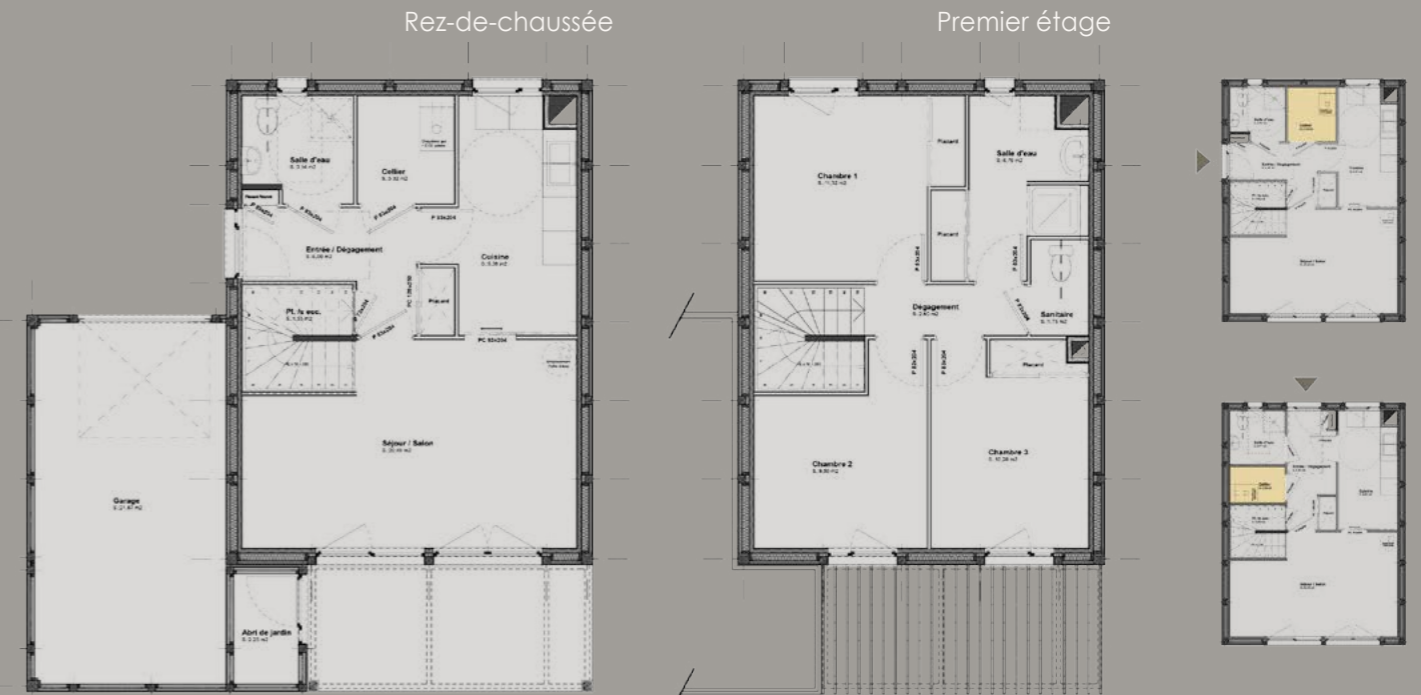
La forme et les dimensions des villas sont optimisées et l'emploi de l'ossature bois est avantageux du point de vue thermique : maîtrise des déperditions et des ponts thermiques, forte isolation intégrée, membrane d'étanchéité à l'air.

Les équipements de production de chauffage et d'ECS sont prévus pour un rendement optimal. Une simple évolution de ces équipements pourra permettre l'obtention d'un label.



Part des types de consommations (exprimé en kWhEP/m² ShoN)

- Chauffage (21,20)
- Eau Chaude Sanitaire (4,40)
- Éclairage (3,50)
- Auxiliaires (4,90)



Rez-de-chaussée (R0)

Séjour / Salon	22,25
Cuisine	9,71
Hall + pl.	7,17
Cellier	2,63
Sanitaire	3,17
Sous total R0	
Total	43,93

Premier étage (R+1)

Chambre 1 = pl.	10,11
Chambre 2	10,17
Chambre 3 = pl.	11,29
Salle d'eau	5,95
Déjeuner	2,34
Sanitaire	1,54
Sous total R+1	
Total	41,40

Annexes (en options)

Garage	18,75
Terrasse	9,00



- Menuiseries extérieures (Bois ou PVC)**
- Volets roulants
 - Volets battants
 - Serrurerie de défense
 - Verre transparent
 - Verre opalescent