



# **L'Audit Énergétique de Qualité: Une clé essentielle pour atteindre les objectifs du Grenelle**

## Les Enjeux: le secteur Bâtiment, au cœur du Grenelle

43% de la consommation d'énergie finale et 23% des émissions de CO2



### Rénovation des bâtiments (-38% énergie d'ici 2020)

- bâtiments publics : -40% énergie, -50% GES (d'ici 2020)
- logements sociaux : 150 kWh/an (avant 2020)
- 400 000 logements par an à rénover à partir de 2013 et 800 000 logements sociaux les plus énergivores d'ici à 2020
- obligation de travaux dans les bâtiments tertiaires avant 2020

### Audit énergétique et réhabilitation énergétique bâtiment

La réhabilitation énergétique des bâtiments existants comprend 5 phases :

1. une analyse quantitative et qualitative de la situation initiale
2. l'établissement d'un programme de rénovation et l'évaluation des objectifs
3. la définition du programme et la consultation des entreprises
4. Le contrôle, le commissionnement et la réception des travaux
5. la vérification en phase d'exploitation des objectifs ou des engagements contractuels

➔ L'audit énergétique couvre les phases 1 et 2

Il a pour but de préparer la phase 3

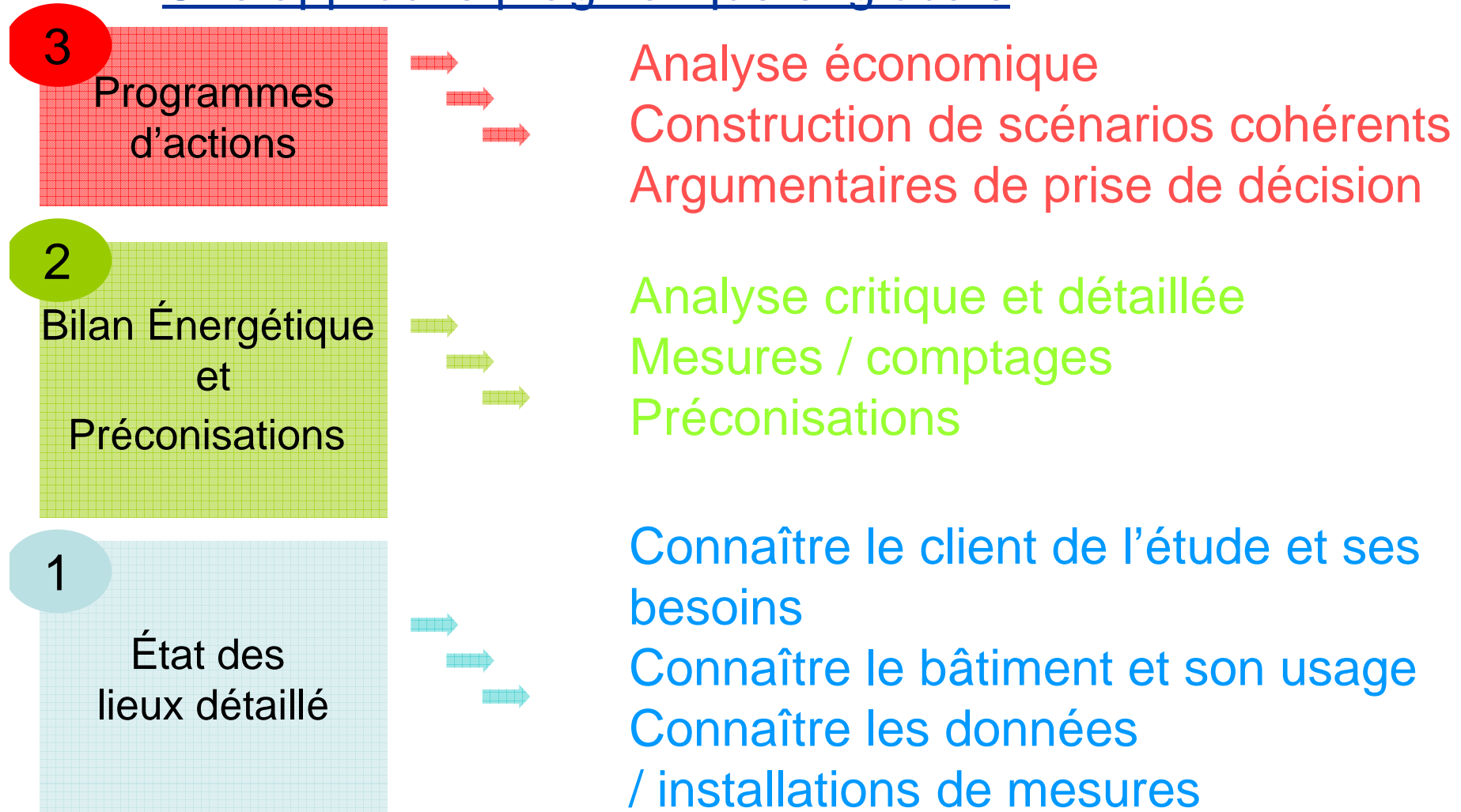
### Audit énergétique et réhabilitation énergétique bâtiment

L'audit énergétique doit permettre au Maître d'ouvrage :

- ➔ de connaître la situation de son patrimoine en termes :
  - de consommation d'énergie
  - de coût d'exploitation
  
- ➔ de décider d'un programme de réhabilitation, au regard :
  - de l'état de son patrimoine
  - des conditions de mise en œuvre des solutions proposées
  - des coûts d'investissement, des aides éventuelles
  - des coûts d'exploitation
  - des améliorations en terme de confort, d'efficacité, de productivité
  - de la revalorisation de son patrimoine

## L'audit énergétique :

### Une approche pragmatique et globale



## Quelles compétences pour un Audit énergétique ?

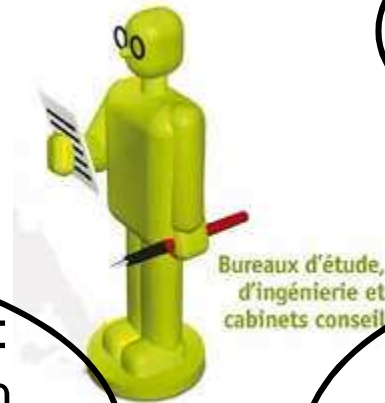
**TECHNIQUE:**  
connaissance des  
techniques du bâtiment  
et des équipements

**FINANCIERE:**  
mécanismes de  
financements, aides

**ECONOMIQUE:**  
analyse coûts de  
travaux et d'exploitation

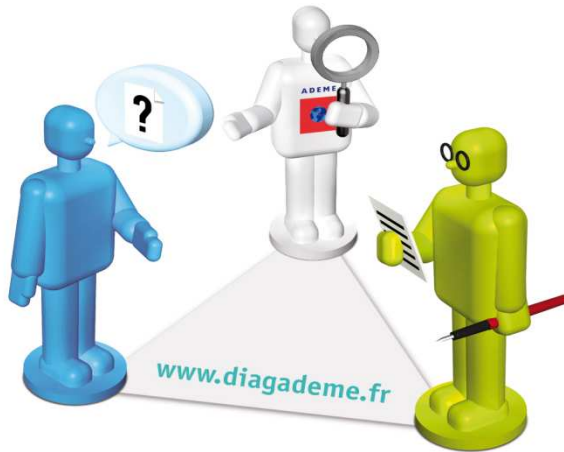
**COMMUNICATION:**  
savoir s'exprimer en  
public, s'adapter au  
niveau du décideur

**JURIDIQUE:**  
connaissance des  
contrats d'exploitation,  
des statuts des maîtres  
d'ouvrages,...



# Quel accompagnement pour un Audit énergétique de qualité ?

L'accompagnement technique des prestataires et des bénéficiaires : [www.diagademe.fr](http://www.diagademe.fr)



Ouverture  
de DIAGADEME  
depuis le  
mois d'août 2010



Pour un meilleur  
suivi qualité  
des études

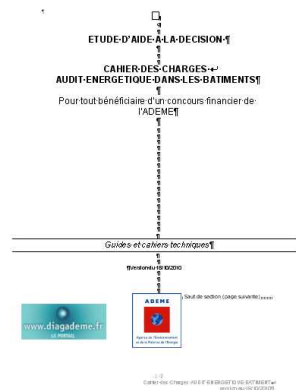
A screenshot of the DIAGADEME website. The header includes the logo and the text 'Le portail des Aides à la Décision Energie-Environnement de l'ADEME'. Below the header is a navigation menu with 'Accueil', 'Documentation', 'Annuaire Bureaux d'études', and 'Contacts'. The main content area features a 'DIAGADEME en BREF' section with text about 'Entreprises, collectivités' and 'Bureaux d'étude, cabinets conseil'. A central graphic shows the same three figures from the illustration above, with labels 'Entreprises, collectivités' and 'Bureaux d'étude, cabinets conseil' pointing to them. To the right is a 'Accédez à vos études' sidebar with three links: 'Vous êtes le bénéficiaire d'une étude', 'Vous êtes un bureau d'étude', and 'Vous êtes ingénieur de l'ADEME'. The footer contains 'ADEME - DIAGADEME Version 1.11 du 27/06/2009' and 'Mentions légales'.

# Quel accompagnement pour un Audit énergétique de qualité ?

## Des outils pratiques

Pour les maîtres d'ouvrage\_

→ Les cahiers des charges de l'ADEME



Audit énergétique  
dans les bâtiments

Pour les bureaux d'étude

→ Les formations ADEME

- A partir de Novembre 2011, une formation Ademe « **réaliser un audit énergétique de qualité dans les bâtiments** » est diffusée par plusieurs réseaux de formation (IPTIC, ITGA, Sunsquare+ACD2)
- le **FAFIEC**, organisme collecteur et financeur de formation pour les BE, l'a **référéncé au titre d'une action collective**