

envirobat**bdm**

LES RENCONTRES PROFESSIONNELLES DE L'EAU

3^e édition

Paysage de l'eau :
construire
et aménager des
territoires résilients

Jeudi 4 décembre
à Marseille

PARC BOUGAINVILLE À MARSEILLE
Paysagiste concepteur : D'ici là



En partenariat avec :



IMVT



LES RENCONTRES PROFESSIONNELLES DE L'EAU

Organisé par



AGENCE RÉGIONALE
BIODIVERSITÉ
ENVIRONNEMENT
Naturellement Sud

envirobat **bdm**

Avec le soutien de



PROGRAMME

- 10:30 ET SI ON POUVAIT "CULTIVER" L'EAU ? DE LA PARCELLE AU TERRITOIRE, SIMON RICARD - PERMALAB
- 12:00 UNE RESTAURATION DU COURS D'EAU AU BÉNÉFICE DE LA PROTECTION DES INONDATIONS, JEAN-LOUIS GRAPIN - SMBVL
- 12:30 REPAS
- 14:00 RALENTIR, INFILTRER, STOCKER L'EAU À L'ÉCHELLE D'UNE PARCELLE AGRICOLE, LIONEL ASIN - FRAXINUS & Co.
- 14:25 FAIRE PROJET AVEC L'EAU ET LE PAYSAGE : EXEMPLES CONCRETS ET LOCAUX, FLORENCE HAUSARD - ATELIER AMARANTE
- 14:50 PRÉSENTATION DU GUIDE RETOUR D'EXPÉRIENCE DÉSIMPERMÉABILISATION, DANIEL PIERLOT - SEPIA CONSEILS
- 15:30 PARC DES AYGALES À MARSEILLE, ANITA LEROUX - EUROMÉDITERRANÉE
- 16:00 TRAJET VERS BOUGAINVILLE
- 16:30 VISITE PARC BOUGAINVILLE, EDOUARD RAULINE - EUROMÉDITERRANÉE
- 17:15 FIN DE LA VISITE

3^e rencontres professionnelles de l'eau 4 décembre 2025

Paysage de l'eau : construire et aménager des territoires résilients

LES RENCONTRES PROFESSIONNELLES DE L'EAU

Organisé par



AGENCE RÉGIONALE
BIODIVERSITÉ
ENVIRONNEMENT
Naturellement Sud

envirobat **bdm**

Avec le soutien de



FAIRE PROJET AVEC L'EAU & LE PAYSAGE

L'Atelier l'Amarante – paysagistes concepteurs . Grasse

Florence Hausard

Membre de la **Fédération Française du Paysage**

& du PAP Collectif **Paysages de l'Après-Pétrole**

Paysagiste au **Conseil scientifique du PNRPA**



3^e rencontres professionnelles de l'eau 4 décembre 2025

Paysage de l'eau : construire et aménager des territoires résilients

LE PARC DU JAQUON

Saint-Laurent du Var (06)



Equipe Maîtrise d'oeuvre :
Atelier l'Amarante Paysagiste mandataire
AB-i BET
Artlight Design Concepteur lumière

Entreprise : IDverde
Montant : 595 500 € HT
Surface : 5 250 M²
Livraison : 2020

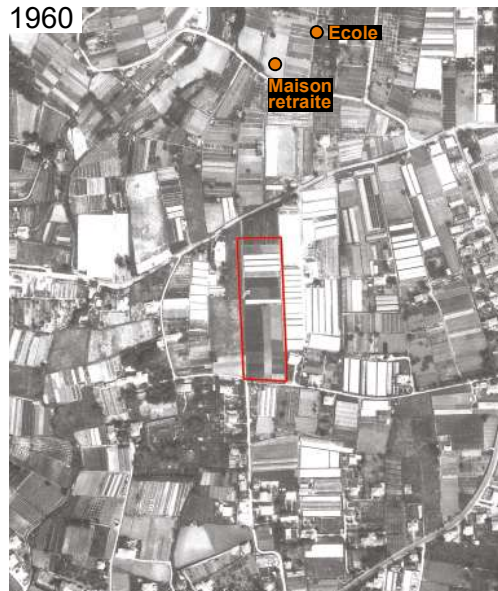
Nominé aux Victoires du Paysage 2022
Prix Mention Spécial du jury «Villes et Villages fleuris»

Entre fleuve et mer : des terres agricoles à une périphérie urbaine

1943



1960



2004



Cette ancienne friche agricole insérée dans la périphérie urbaine est aujourd'hui le **témoin de l'évolution du patrimoine agricole des coteaux laurentins**. Ce dernier espace ouvert du quartier offre une réelle **respiration paysagère**, la proximité de divers établissements multigénérationnels suggère le terreau d'une appropriation réussie et durable.



LE JARDIN

LE FLEUVE

LES CULTURES

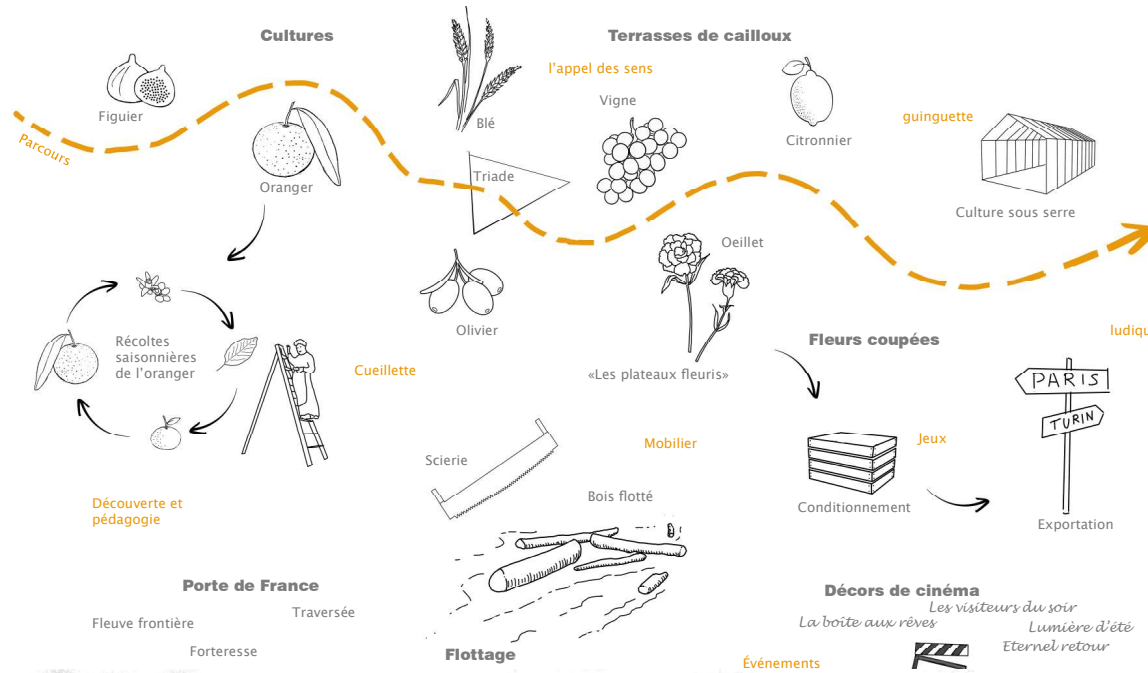
Gradient historique des cultures locales

Friche Oeillet Orangers Vignes Figuier Oliviers

Parking

PARC JAQUON

Parking



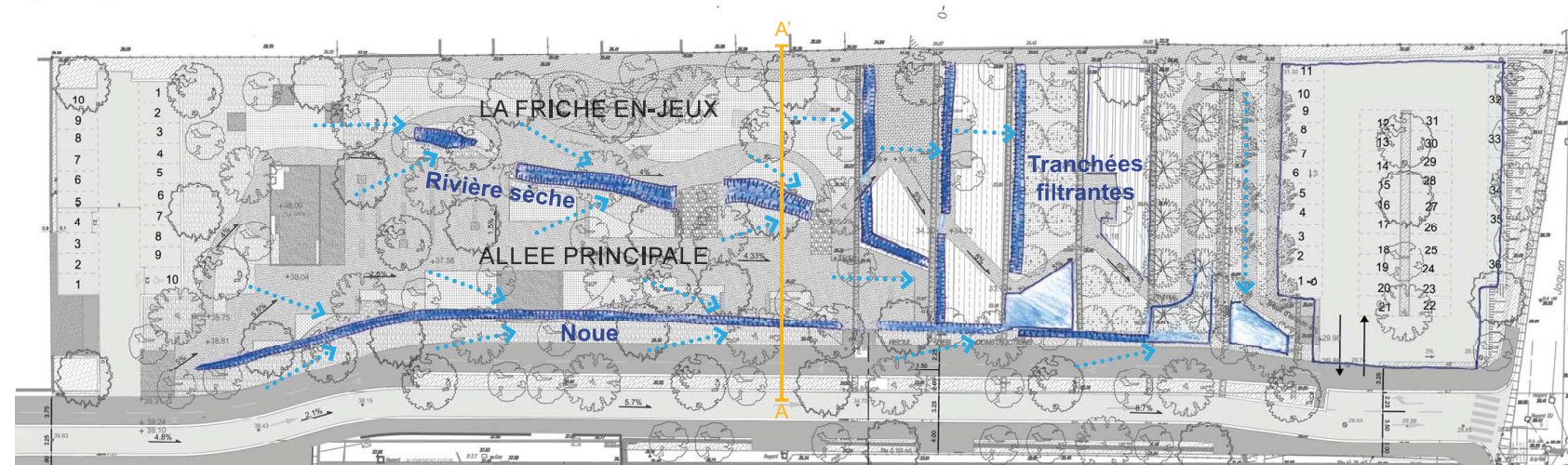
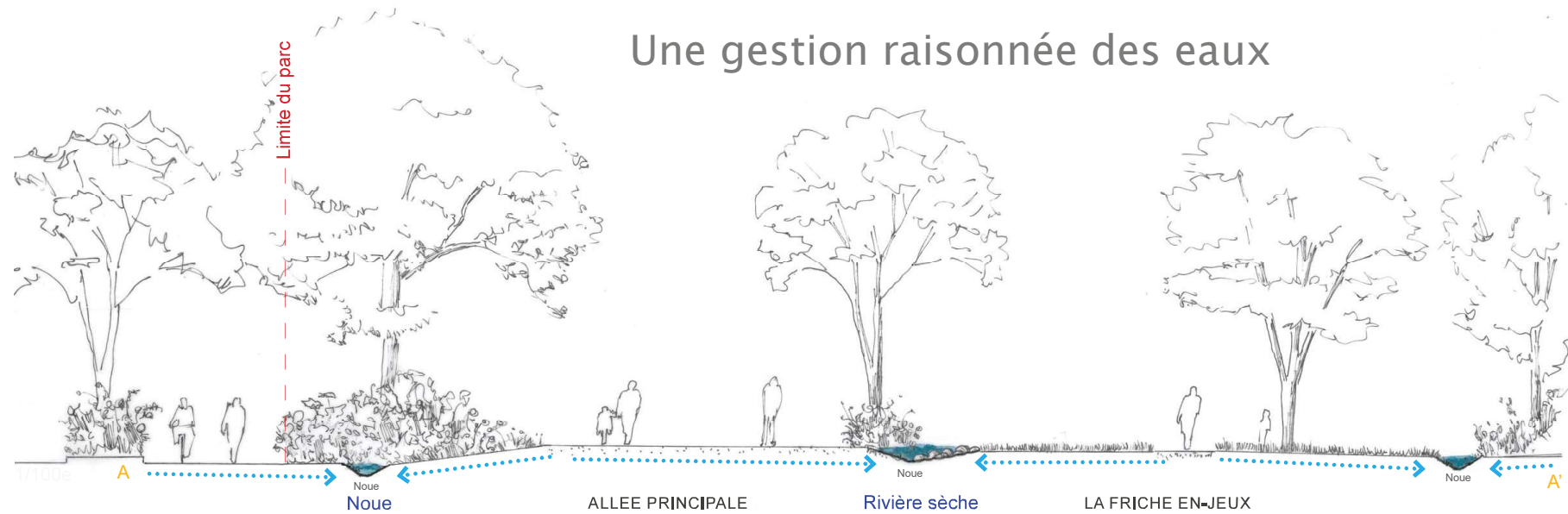
Le parc propose une réinterprétation de cet héritage agricole, un parc urbain qui invite la Nature en ville, pour amorcer une nouvelle centralité porteuse d'appropriation collective, d'identité et de découvertes.

PLACE CENTRALE

LA FRICHE EN JEU

LES RESTANQUES

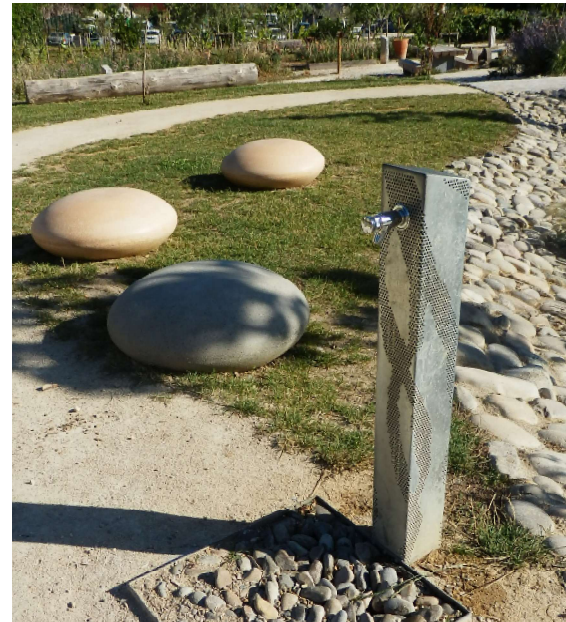
Une gestion raisonnée des eaux



Le parc gère ses propres eaux de ruissellement, notamment en limitant les surfaces imperméabilisées (la part belle laissée aux plantations, allées en sable compacté sans liant), mais également les arrosages (prairies naturelles non irriguées), et une rivière sèche en galets collectant les écoulements, limite naturelle entre usages et écho au fleuve Var qui a façonné la commune.

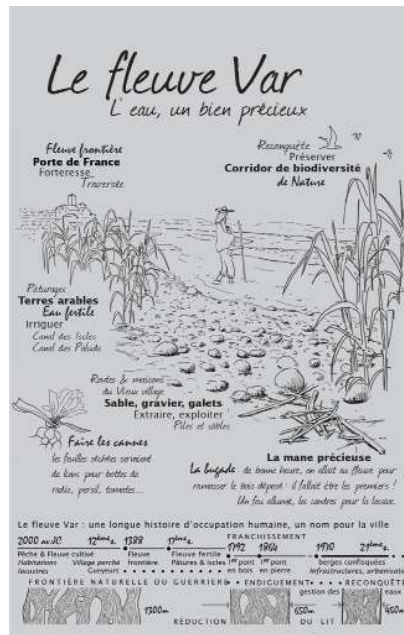


Du mobilier sur mesure en écho au vocabulaire agricole et spécificités territoriales



Les iscles : 3 îlots pour conter, contempler, papoter...

Les brumisantes : fraîcheur et mouvement...



Tisser
le fil de l'eau...

Les jalons thématiques



Flottage du bois

une spécialité laurentine

A la fonte des neiges et
aux fortes pluies automnales,
dévalant les torrents du Haut Var,
Estéron, Tinée et Vésubie, s'est pratiqué
le Grand flottage à "tronces perdues"
(des fûts jusqu'à 40m) et le Petit flottage
de billots courts.



Les troncs, conduits à flanc de montagne par des "chemins de tiré" ou lancés sur des glissoirs,
gagnaient les chenaux de descente. Des barrages temporaires de branchages et pierres
permettaient de les rassembler puis, par rupture, de les propulser.

A la Mescla, attachés par des fers, ils finissaient leur voyage en longs trains de flottage
conduits par les radeliers. Plus de 300 000 fûts, poutres, billons auraient ainsi navigué.

Une activité prospère des hautes vallées du Var à son embouchure

1490

Routes
inexistantes

16^{ème} s.

Première voie
carrossable

1759 INDUSTRIE

Trafic important
Perception de taxes

1860

• DESENCLAVEMENT

Construction Route impériale n°5
Annexion du Comté de Nice à la France
Endiguement basse vallée du Var

CONSTRUCTION NAVALE SCIÈRIERIES

Navires, mâtures, digues, pilotis portuaires • • • • •

Un parc ludique, une sensibilisation au
patrimoine et à l'environnement en jouant



Friche
en jeu



Placettes-ateliers



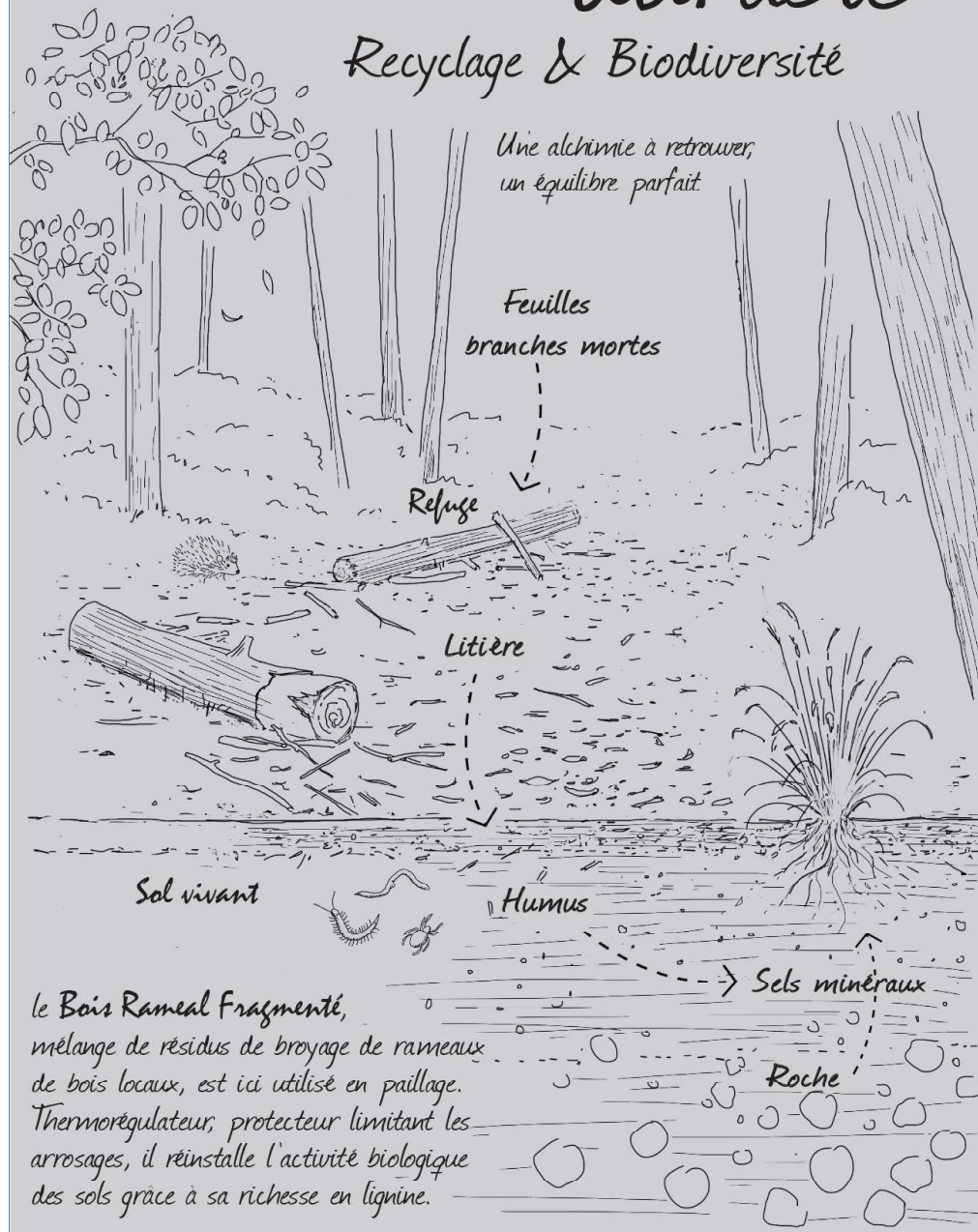
Le bois dans tous ses états...



Combien de formes de bois vois-tu autour de toi ?

Aménagement durable

Recyclage & Biodiversité



Une alchimie à retrouver,
un équilibre parfait

Feuilles
branches mortes

Refuge

Litière

Sol vivant

Humus

Sels minéraux

Roche

le Bois Rameal Fragmenté,
mélange de résidus de broyage de rameaux
de bois locaux, est ici utilisé en paillage.
Thermorégulateur, protecteur limitant les
arrosages, il réinstalle l'activité biologique
des sols grâce à sa richesse en lignine.

Une gestion raisonnée, renforçant biodiversité et dynamiques écologiques



Des plantes adaptées au milieu, à chaque espace et résistantes à la sécheresse :
une évidence pour limiter la ressource en eau et la pérennité du projet,
limiter son entretien et les déchets verts. Des essences botaniques naturellement
résistantes et en associations (moins de traitements).



S'appuyer sur les multiples stratégies des
plantes contre la sécheresse. (Ici le ciste)

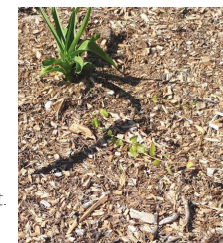
Zoysia : prairie alternative,
peu consommatrice en eau et tontes



COMMUNE NATURE
DÉMARCHE
ZÉRO PESTICIDE



Bois Raméal Fragmenté :
un paillage privilégié pour
protéger et améliorer le
sol, produit à terme par la



Plus de 100 arbres plantés sur le parc pour créer un véritable «poumon vert» et agir pour le climat.



Conservation maximale du modelé du terrain initial pour préserver les sols en place.



Préservation d'un espace de friche, réservoir-observatoire de biodiversité spontanée



Continuité des trames végétales
et corridor nocturne (réglages spécifiques de
l'éclairage) et plantes fructifères - mellifères,

Intégration de la protection
du hérisson d'Europe



Avant



Après

Un jardin ludique et didactique pour la NOUVELLE MÉDIATHÈQUE

Equipe
Maîtrise d'oeuvre :

Benjamin Michel
architecte mandataire
Atelier l'Amarante
Paysagiste
Kleber-Daudin
BET Fluides

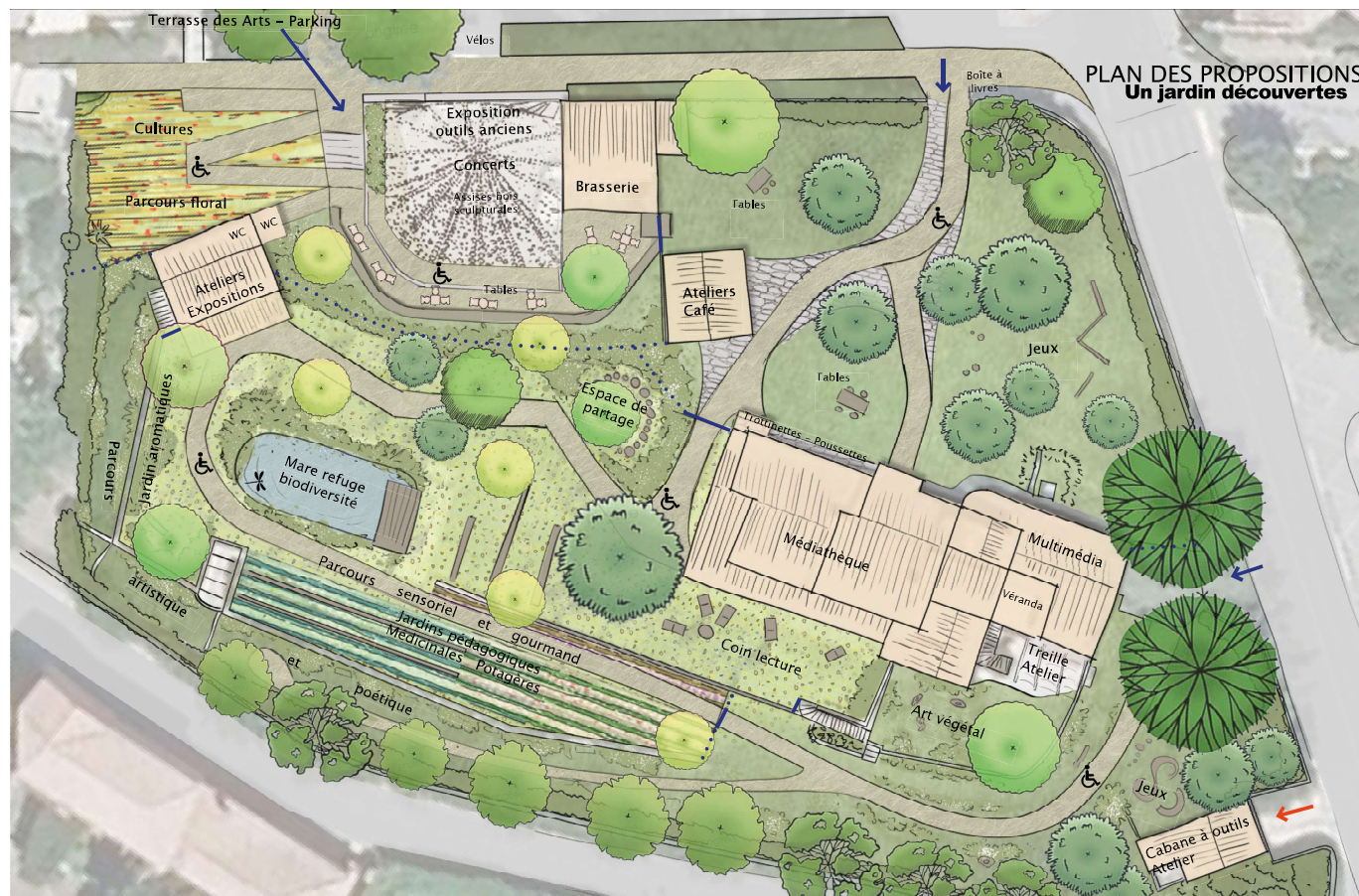
Entreprises :

TEE Paysage
Couleur Nature
Mycophyto

Montant : 377 000 € HT

Surface : 4 000 M²

Livraison : 10.2025



Transformer une ancienne Villa en future Médiathèque tout en conservant son esprit provençal et familial villageois. Un nouvel espace d'accueil du public est créé, composé de divers ateliers, de parcours thématiques accessibles à tous ; la biodiversité favorisée grâce à sa mare refuge. Ce jardin suscite la curiosité, parle de culture et d'histoire, et invite les châteauneuvois à redécouvrir leur patrimoine et paysage.





Avant



Culture & Cultures

Un travail fin de partage avec le Musée des Objets oubliés et les anciens du village pour raconter la transformation du paysage au fil du temps.



Après





Avant

Une mare refuge pour la biodiversité



La piscine est reconvertie en bassin de biodiversité.
La filtration, entièrement naturelle,
offre une mare-refuge pour la faune,
de découverte et observation pour les écoliers.



Après



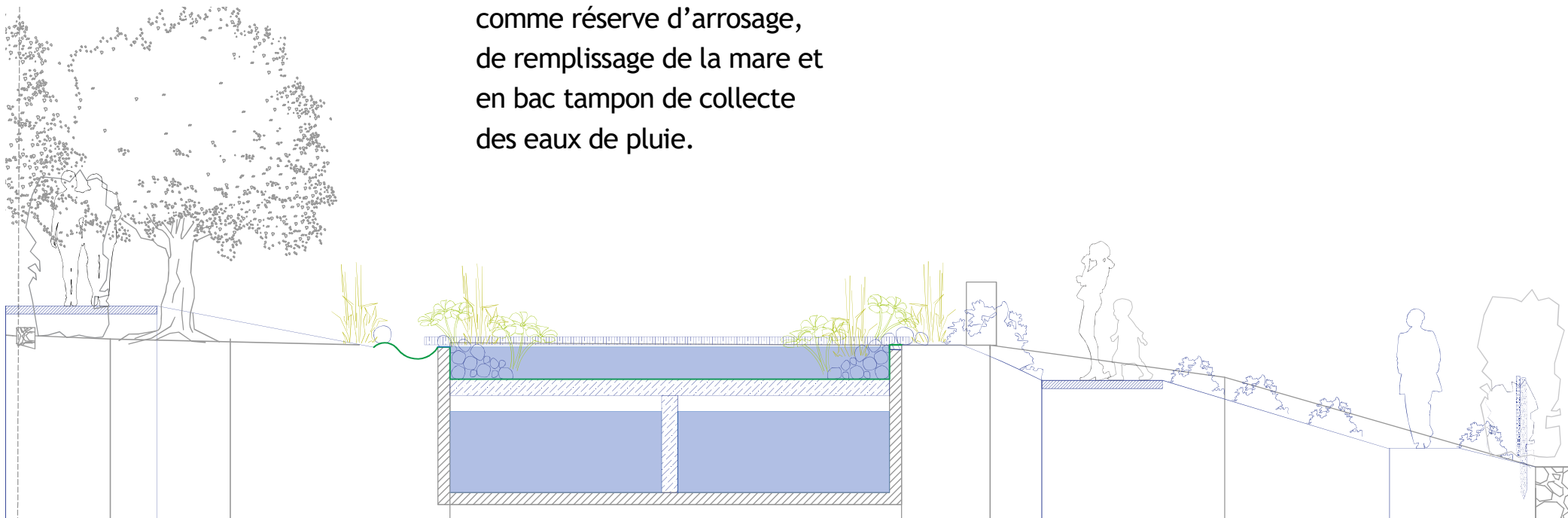
Mare aux libellules

*Bienvenue au bord de la mare,
un petit monde discret, fragile et vivant.
Écoutons, observons, respectons...*

COMME DES EXPLORATEURS CURIeux
VOUS POUVEZ...

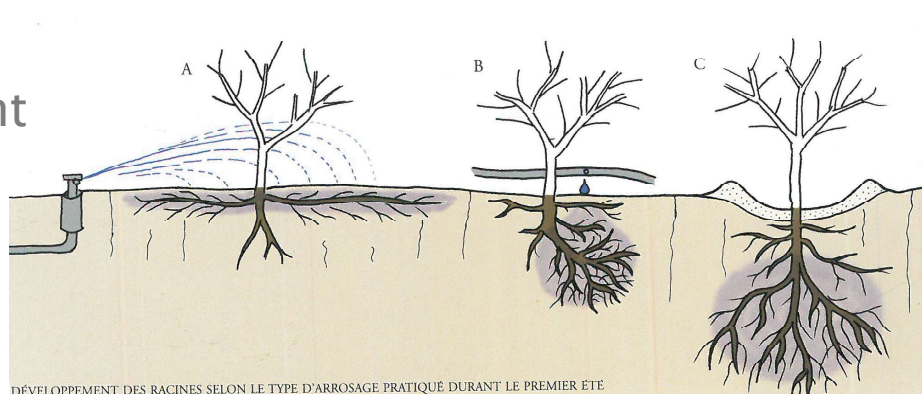
- Observer** les plantes, insectes, grenouilles, oiseaux... sans les déranger
- Capter** cet instant avec vos yeux... ou une photo (sans flash)
- Écouter** le murmure de la nature
- Respirer** les parfums discrets des plantes
- Apprendre** en silence ou en petits groupes

La surprofondeur est utilisée,
par un jeu de surverses,
comme réserve d'arrosage,
de remplissage de la mare et
en bac tampon de collecte
des eaux de pluie.



Un jardin résilient et innovant

Des solutions de **mycorhization** ont été appliquées sur l'ensemble du jardin, afin de **restaurer un sol vivant et durable**, régénérer les terres appauvries et stimuler la vie microbienne naturelle.



DÉVELOPPEMENT DES RACINES SELON LE TYPE D'ARROSAGE PRATIQUE DURANT LE PREMIER ÉTÉ

Arrosage

Plantes



Paillage

Conservation des arbres existants

Jardin d'agrumes



Grâce à l'action bénéfique des champignons mycorhiziens, les plantes bénéficient d'un soutien naturel, renforçant leur immunité, améliorant leur résistance à la sécheresse.

Une formulation spécifique de mycorhize est conçue pour chaque typologie de végétation pour répondre au plus près des besoins des plantes et de l'arrosage prévu.



Prairie sans arrosage (photo avant semis)



Parcours floral

LES RENCONTRES PROFESSIONNELLES DE L'EAU

Organisé par



AGENCE RÉGIONALE
BIODIVERSITÉ
ENVIRONNEMENT
Naturellement Sud

envirobat **bdm**

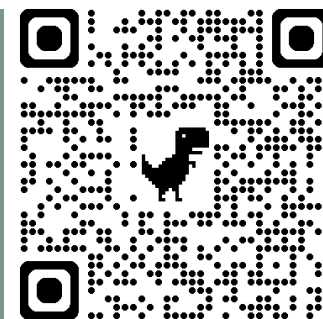
Avec le soutien de



Retrouvez cette présentation dans notre centre de ressources

ENVIRO BOITE

www.enviroboite.net



3^e rencontres professionnelles de l'eau 4 décembre 2025

Paysage de l'eau : construire et aménager des territoires résilients

envirobat **bdm**



AGENCE RÉGIONALE
BIODIVERSITÉ
ENVIRONNEMENT
Naturellement Sud

